

報告事項 キ

令和5年度学校給食における県内産食材の使用状況及び取組について

令和5年度学校給食における県内産食材の使用状況及び取組について、別紙のとおり報告します。

令和6年5月23日

鳥取県教育委員会教育長 足羽英樹

令和5年度学校給食における県内産食材の使用状況及び取組について

令和6年5月23日
体育保健課

学校給食における令和5年度の県内産食材の使用状況等を取りまとめましたので、報告します。

1 令和5年度地場産物の使用状況

(1) 学校給食用食材の生産地別使用状況調査（県独自調査：44品目対象）の結果

<年間使用重量における県産品調査対象（44品目の使用率）>

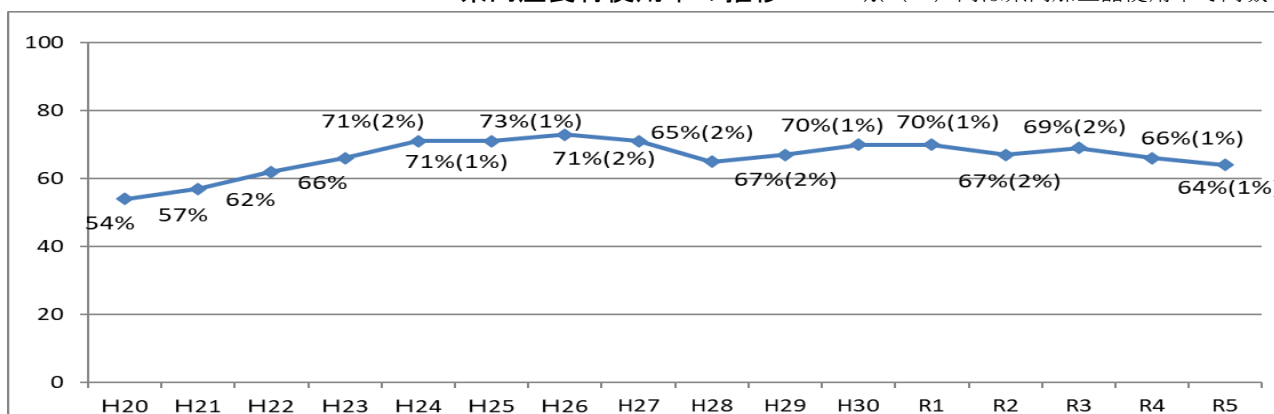
○県内産食材使用率・・・64% ※うち県内加工品使用率は1%

○県内産食材使用率100%の食材・・・11品目/44品目

○県内産食材使用率が70%以上（鳥取県食育推進計画の目標値）の市町村・・・15町村

県内産食材使用率の推移

※（ ）内は県内加工品使用率で内数



(2) 学校給食における地場産物・国産食材使用状況調査（国調査：全食材対象）の結果

| | R4 | R3 | R2 |
|-----------|-------------------------|-------|-------|
| 地場産物（県産品） | 75.3% (全国4位/平均56.5%) | 80.8% | 72.9% |
| 国産食材 | 95.7% (全国3位/平均89.2%) | 97.5% | 92.4% |

※国の食育推進基本計画の目標に掲げられている数値であり、抽出した7市町（単独調理場又は共同調理場の7場（校）抽出）の調査結果によるもの。（金額ベース）

※日本食品標準成分表2020年版（八訂）に記載されている「砂糖及び甘味料」「油脂類」「菓子類」「嗜好飲料類」「調味料類及び香辛料類」は除く。

<県独自調査の対象品目（44品目）以外の県内産食材活用事例>

○地元のお米（全市町村）や地元ブランド米（境港市：海藻米）の活用

○地域生産者が栽培した野菜類や加工品の活用（小松菜、チンゲンサイ、アスパラガス、らっきょう等）

○休耕田を活用して養殖されたホンモロコや、地元養殖場のやまめの活用

○地元の漁港と連携した水産物の活用（わかめ、いわし、はまち、さわら、境港サーモン等）。

○ジビエ（シカ肉・イノシシ）については、8町（若桜町、智頭町、北栄町、琴浦町、南部町、伯耆町、大山町、日野町）で活用

2 令和5年度の主な取組

- (1) 学校給食関係者、関係機関を対象とした県産品利用（地産地消）推進会議の開催（6月）
- (2) 栄養教諭等を対象とした地場産物を活用した学校給食調理講習会の開催（11月）
- (3) 県農林水産部と連携した星空舞を学校給食に活用する「星空舞週間」の実施（7月と1月の年2回）
- (4) 食育の日（毎月19日）、食育月間、とっとり県民の日、全国学校給食週間等の取組を通じ、県内産食材を活用した学校給食の提供と、献立を活用した食に関する指導を推進

3 今後の取組（予定）

- (1) 令和6年度「鳥取県食育推進計画（第4次）」及び「教育振興基本計画」の指標を「学校給食における地場産物・国産食材使用状況調査」に変更。それに伴い、1（1）の調査の継続の必要性について関係者と協議する。また、「学校給食における地場産物・国産食材の使用状況調査」（国調査（7市町抽出））を全県調査に拡大して実施することを検討する。
- (2) 県産品利用（地産地消）推進会議の開催（6月）
- (3) 栄養教諭等を対象とした地場産物を活用した学校給食調理講習会の開催
- (4) 県農林水産部が実施する星空舞の提供
- (5) 身近な地域の産業や食文化への理解を深め、郷土を大切に作る心を育むよう、県内産食材を活用した食に関する指導の充実

【鳥取県食育推進計画】

| | 目 標 | 指 標 |
|------------------|-------------|--|
| 第4次 (R6～R11) | 80%以上 | 学校給食における地場産物・国産食材使用状況調査 (国調査) ※1（2）の調査 |
| 第3次 (H30～R5) | 70%以上で向上を図る | 学校給食用食材の生産地別使用状況調査 (県独自調査) ※1（1）の調査 |
| 第2次 (H25～H29) | 60%以上で向上を図る | |

令和5年度 学校給食用食材の生産地別使用状況調査(市町村別)

米、麦、牛乳を除く主な使用食材44品目の使用実態を使用重量の割合でまとめたものである。

令和5年度全期累計

| 区 分 | 県 産 品 利 用 | | | | | | | | そ の 他 | | | | 計 | |
|------|---------------------|---------|---------|-------|---------|--------|---------|---------|-----------|---------|-----------|-------|----|-----------|
| | <地産地消> ①県内産(原材料) | | 県内加工 | | | | 県産品利用合計 | | ④国内産(原材料) | | ⑤外国産(原材料) | | | |
| | 使用量(kg) | 使用比率 | 使用量(kg) | 使用比率 | 使用量(kg) | 使用比率 | 使用量(kg) | 使用比率 | 使用量(kg) | 使用比率 | 使用量(kg) | 使用比率 | | |
| 鳥取市 | 鳥取地域 | 127,386 | 43% | 2,859 | 1% | 3,875 | 1% | 134,120 | 45% | 163,757 | 55% | 0 | 0% | 297,877 |
| | 国府 | 16,223 | 57% | 0 | 0% | 806 | 3% | 17,029 | 60% | 11,367 | 40% | 33 | 0% | 28,429 |
| | 河原 | 14,928 | 72% | 288 | 1% | 295 | 1% | 15,511 | 75% | 5,257 | 25% | 0 | 0% | 20,768 |
| | 気高 | 15,273 | 82% | 0 | 0% | 0 | 0% | 15,273 | 82% | 3,401 | 18% | 0 | 0% | 18,674 |
| | 鹿野 | 5,591 | 74% | 150 | 2% | 137 | 2% | 5,878 | 78% | 1,616 | 22% | 15 | 0% | 7,509 |
| | 青谷 | 5,067 | 59% | 70 | 1% | 797 | 9% | 5,934 | 69% | 2,695 | 31% | 0 | 0% | 8,629 |
| | 合計 | 184,468 | 48% | 3,367 | 1% | 5,910 | 2% | 193,745 | 51% | 188,093 | 49% | 48 | 0% | 381,886 |
| 米子市 | | 208,138 | 63% | 0 | 0% | 0 | 0% | 208,138 | 63% | 118,983 | 36% | 3227 | 1% | 330,348 |
| 倉吉市 | | 74,872 | 62% | 10 | 0% | 2,856 | 2% | 77,737 | 64% | 43,630 | 36% | 0 | 0% | 121,367 |
| 境港市 | | 26,516 | 48% | 511 | 1% | 0 | 0% | 27,028 | 49% | 28,679 | 52% | 0 | 0% | 55,707 |
| 八頭町 | | 20,903 | 69% | 281 | 1% | 695 | 2% | 21,879 | 72% | 8,425 | 28% | 0 | 0% | 30,304 |
| 智頭町 | | 7,741 | 70% | 17 | 0% | 0 | 0% | 7,758 | 71% | 3,228 | 29% | 0 | 0% | 10,986 |
| 岩美町 | | 19,655 | 92% | 0 | 0% | 0 | 0% | 19,655 | 92% | 1,602 | 8% | 0 | 0% | 21,257 |
| 若桜町 | | 3,168 | 74% | 0 | 0% | 65 | 2% | 3,233 | 76% | 1,034 | 24% | 0 | 0% | 4,267 |
| 湯梨浜町 | 給食センター | 35,323 | 75% | 0 | 0% | 161 | 0% | 35,484 | 75% | 11,763 | 25% | 0 | 0% | 47,247 |
| | 泊小 | 3,223 | 77% | 22 | 1% | 67 | 2% | 3,312 | 80% | 829 | 20% | 24 | 1% | 4,165 |
| | 合計 | 38,546 | 75% | 22 | 0% | 228 | 0% | 38,796 | 75% | 12,592 | 24% | 24 | 0% | 51,412 |
| 三朝町 | | 14,602 | 93% | 0 | 0% | 61 | 0% | 14,663 | 93% | 1,045 | 7% | 0 | 0% | 15,707 |
| 北栄町 | | 37,325 | 82% | 353 | 1% | 0 | 0% | 37,678 | 83% | 7,681 | 17% | 0 | 0% | 45,359 |
| 琴浦町 | | 29,202 | 77% | 230 | 1% | 1,428 | 4% | 30,860 | 82% | 6,984 | 18% | 17 | 0% | 37,861 |
| 大山町 | 中山 | 6,630 | 84% | 11 | 0% | 0 | 0% | 6,641 | 84% | 1,284 | 16% | 6 | 0% | 7,931 |
| | 名和 | 10,523 | 87% | 0 | 0% | 0 | 0% | 10,523 | 87% | 1,633 | 13% | 0 | 0% | 12,156 |
| | 大山 | 12,976 | 89% | 21 | 0% | 0 | 0% | 12,997 | 89% | 1,630 | 11% | 0 | 0% | 14,627 |
| | 合計 | 30,129 | 87% | 32 | 0% | 0 | 0% | 30,161 | 87% | 4,547 | 13% | 6 | 0% | 34,714 |
| 日吉津村 | | 5,488 | 86% | 123 | 2% | 0 | 0% | 5,611 | 88% | 699 | 11% | 74 | 1% | 6,384 |
| 伯耆町 | | 25,572 | 92% | 0 | 0% | 0 | 0% | 25,572 | 92% | 2,301 | 8% | 0 | 0% | 27,873 |
| 南部町 | 西伯 | 10,389 | 73% | 706 | 5% | 0 | 0% | 11,096 | 78% | 3,207 | 22% | 0 | 0% | 14,303 |
| | 会見 | 6,813 | 80% | 0 | 0% | 0 | 0% | 6,813 | 80% | 1,720 | 20% | 0 | 0% | 8,533 |
| | 合計 | 17,203 | 75% | 706 | 3% | 0 | 0% | 17,909 | 78% | 4,927 | 22% | 0 | 0% | 22,836 |
| 江府町 | | 3,556 | 78% | 1 | 0% | 0 | 0% | 3,557 | 78% | 999 | 22% | 24 | 1% | 4,580 |
| 日野町 | | 3,561 | 82% | 0 | 0% | 78 | 2% | 3,639 | 84% | 696 | 16% | 3 | 0% | 4,338 |
| 日南町 | | 4,476 | 73% | 34 | 1% | 23 | 0% | 4,534 | 74% | 1,549 | 25% | 37 | 1% | 6,120 |
| 総合計 | | 755,121 | 62% | 5,687 | 0% | 11,344 | 1% | 772,152 | 64% | 437,694 | 36% | 3,460 | 0% | 1,213,306 |

| | | | | |
|-------------------|-------------|---------|------|-----|
| 県産品利用計 (①+②+③) | 使用量 (kg) | 772,152 | 使用比率 | 64% |
|-------------------|-------------|---------|------|-----|

※個々のデータを四捨五入で入力しているため、合計が100%にならない場合や合計値に若干誤差が生じる場合があります。

令和5年度 学校給食用食材の生産地別使用状況調査

米、麦、牛乳を除く主な使用食材44品目の使用実態を使用重量の割合でまとめたものである。

令和5年度全期累計

米、麦、牛乳を除く主な使用食材44品目の使用実態を使用重量の割合でまとめたものである。

| 区分 | 県産品利用 | | | | | | | | その他 | | | | 計 使用量 (kg) | |
|------|---------------------|-------------|----------|-------|----------|-------|-------------|-------------|-------------|-------------|-------------|-------------|------------------|---------|
| | <地産地消> ①県内産(原材料) | | 県内加工 | | | | 県産品利用計 | | ④国内産(原材料) | | ⑤外国産(原材料) | | | |
| | 使用量 (kg) | 使用比率 (%) | ②原材料:国内産 | | ③原材料:外国産 | | 使用量 (kg) | 使用比率 (%) | 使用量 (kg) | 使用比率 (%) | 使用量 (kg) | 使用比率 (%) | | |
| 野菜類等 | 大根 | 57,503 | 65% | 0 | 0% | 0 | 0% | 57,503 | 65% | 31,404 | 35% | 0 | 0% | 88,907 |
| | にんじん | 41,196 | 33% | 1 | 0% | 0 | 0% | 41,197 | 33% | 82,172 | 67% | 0 | 0% | 123,369 |
| | 白菜 | 24,878 | 53% | 0 | 0% | 0 | 0% | 24,878 | 53% | 21,847 | 47% | 0 | 0% | 46,725 |
| | キャベツ | 72,894 | 53% | 0 | 0% | 0 | 0% | 72,894 | 53% | 65,891 | 47% | 0 | 0% | 138,785 |
| | ほうれん草 | 15,103 | 79% | 134 | 1% | 0 | 0% | 15,237 | 80% | 3,906 | 20% | 0 | 0% | 19,143 |
| | ネギ | 6,245 | 52% | 0 | 0% | 0 | 0% | 6,245 | 52% | 5,770 | 48% | 0 | 0% | 12,015 |
| | 白ネギ | 57,749 | 97% | 0 | 0% | 0 | 0% | 57,749 | 97% | 1,677 | 3% | 0 | 0% | 59,426 |
| | きゅうり | 31,271 | 62% | 0 | 0% | 16 | 0% | 31,287 | 62% | 19,357 | 38% | 0 | 0% | 50,644 |
| | トマト | 3,796 | 65% | 0 | 0% | 0 | 0% | 3,796 | 65% | 1,663 | 28% | 400 | 7% | 5,859 |
| | じゃがいも | 20,599 | 25% | 281 | 0% | 29 | 0% | 20,909 | 26% | 61,083 | 74% | 0 | 0% | 81,992 |
| | さといも | 9,008 | 90% | 0 | 0% | 0 | 0% | 9,008 | 90% | 1,015 | 10% | 0 | 0% | 10,023 |
| | さつまいも | 19,140 | 86% | 0 | 0% | 0 | 0% | 19,140 | 86% | 3,055 | 14% | 0 | 0% | 22,195 |
| | たまねぎ | 59,964 | 36% | 81 | 0% | 5 | 0% | 60,050 | 36% | 108,597 | 64% | 17 | 0% | 168,663 |
| | かぼちゃ | 5,188 | 66% | 426 | 5% | 0 | 0% | 5,614 | 71% | 1,931 | 25% | 323 | 4% | 7,868 |
| | ブロッコリー | 27,179 | 88% | 0 | 0% | 0 | 0% | 27,179 | 88% | 3,556 | 12% | 0 | 0% | 30,735 |
| | ながいも | 5,792 | 92% | 0 | 0% | 0 | 0% | 5,792 | 92% | 478 | 8% | 0 | 0% | 6,270 |
| たけのこ | 7,324 | 100% | 0 | 0% | 0 | 0% | 7,324 | 100% | 5 | 0% | 0 | 0% | 7,329 | |
| 小計 | 464,829 | 53% | 923 | 0% | 49 | 0% | 465,801 | 53% | 413,409 | 47% | 741 | 0% | 879,951 | |
| 果物 | りんご | 533 | 49% | 6 | 1% | 0 | 0% | 539 | 49% | 559 | 51% | 0 | 0% | 1,098 |
| | なし | 4,840 | 100% | 24 | 0% | 0 | 0% | 4,864 | 100% | 0 | 0% | 0 | 0% | 4,864 |
| | 柿 | 329 | 100% | 0 | 0% | 0 | 0% | 329 | 100% | 0 | 0% | 0 | 0% | 329 |
| | ぶどう | 233 | 97% | 0 | 0% | 0 | 0% | 233 | 97% | 8 | 3% | 0 | 0% | 241 |
| | みかん | 0 | 0% | 5 | 1% | 0 | 0% | 5 | 1% | 634 | 99% | 0 | 0% | 639 |
| | メロン | 1,519 | 100% | 0 | 0% | 0 | 0% | 1,519 | 100% | 0 | 0% | 0 | 0% | 1,519 |
| | いちご | 399 | 100% | 0 | 0% | 0 | 0% | 399 | 100% | 0 | 0% | 0 | 0% | 399 |
| 小計 | 7,853 | 86% | 35 | 0% | 0 | 0% | 7,888 | 87% | 1,201 | 13% | 0 | 0% | 9,089 | |
| 魚介類 | トビウオ | 4,604 | 100% | 0 | 0% | 0 | 0% | 4,604 | 100% | 0 | 0% | 0 | 0% | 4,604 |
| | カレイ | 5,669 | 100% | 12 | 0% | 0 | 0% | 5,681 | 100% | 0 | 0% | 0 | 0% | 5,681 |
| | イカ | 1,171 | 98% | 0 | 0% | 3 | 0% | 1,174 | 98% | 19 | 2% | 0 | 0% | 1,193 |
| | アジ | 8,984 | 79% | 11 | 0% | 0 | 0% | 8,995 | 80% | 0 | 0% | 2,313 | 20% | 11,308 |
| | 白ハタ | 1,333 | 99% | 9 | 1% | 0 | 0% | 1,342 | 100% | 0 | 0% | 0 | 0% | 1,342 |
| | 小計 | 21,759 | 90% | 32 | 0% | 3 | 0% | 21,794 | 90% | 19 | 0% | 2,313 | 10% | 24,126 |
| 豆類 | 大豆 | 6,812 | 97% | 12 | 0% | 50 | 1% | 6,874 | 98% | 114 | 2% | 4 | 0% | 6,992 |
| | 豆腐 | 27,865 | 80% | 430 | 1% | 6,200 | 18% | 34,495 | 99% | 201 | 1% | 28 | 0% | 34,723 |
| | 油揚げ | 2,707 | 74% | 168 | 5% | 409 | 11% | 3,284 | 90% | 367 | 10% | 8 | 0% | 3,659 |
| | みそ | 22,233 | 99% | 13 | 0% | 182 | 1% | 22,428 | 99% | 23 | 0% | 92 | 0% | 22,543 |
| | おかから | 741 | 67% | 42 | 4% | 214 | 19% | 997 | 90% | 0 | 0% | 109 | 10% | 1,106 |
| | 小計 | 60,358 | 87% | 665 | 1% | 7,055 | 10% | 68,077 | 99% | 704 | 1% | 241 | 0% | 69,022 |
| 食肉類 | 牛肉(含ミンチ) | 9,032 | 86% | 3 | 0% | 0 | 0% | 9,035 | 86% | 1,463 | 14% | 0 | 0% | 10,497 |
| | 豚肉(含ミンチ) | 78,341 | 98% | 186 | 0% | 14 | 0% | 78,541 | 98% | 1,381 | 2% | 0 | 0% | 79,922 |
| | 鶏肉(含ミンチ) | 64,810 | 81% | 3,498 | 4% | 5 | 0% | 68,313 | 86% | 11,496 | 14% | 0 | 0% | 79,809 |
| | 小計 | 152,183 | 89% | 3,687 | 2% | 19 | 0% | 155,889 | 92% | 14,340 | 8% | 0 | 0% | 170,229 |
| キノコ類 | えのき | 8,402 | 65% | 9 | 0% | 0 | 0% | 8,411 | 65% | 4,604 | 35% | 0 | 0% | 13,015 |
| | しいたけ(生) | 934 | 98% | 0 | 0% | 0 | 0% | 934 | 98% | 21 | 2% | 0 | 0% | 955 |
| | 干し椎茸 | 377 | 100% | 0 | 0% | 0 | 0% | 377 | 100% | 0 | 0% | 0 | 0% | 377 |
| | なめこ | 546 | 46% | 0 | 0% | 0 | 0% | 546 | 46% | 648 | 54% | 0 | 0% | 1,194 |
| | 小計 | 10,258 | 66% | 9 | 0% | 0 | 0% | 10,267 | 66% | 5,272 | 34% | 0 | 0% | 15,539 |
| その他 | 鶏卵 | 6,664 | 100% | 0 | 0% | 0 | 0% | 6,664 | 100% | 10 | 0% | 0 | 0% | 6,674 |
| | 煮干し | 1,669 | 36% | 278 | 6% | 5 | 0% | 1,952 | 42% | 2,738 | 58% | 0 | 0% | 4,690 |
| | しょうゆ | 29,548 | 87% | 59 | 0% | 4,213 | 12% | 33,820 | 100% | 1 | 0% | 166 | 0% | 33,987 |
| | 小計 | 37,881 | 84% | 337 | 1% | 4,218 | 9% | 42,436 | 94% | 2,749 | 6% | 166 | 0% | 45,351 |
| 合計 | 755,121 | 62% | 5,687 | 0% | 11,344 | 1% | 772,152 | 64% | 437,694 | 36% | 3,460 | 0% | 1,213,306 | |

| | | | | |
|----------------|-------------|---------|-------------|-----|
| 県産品利用 計(①+②+③) | 使用量 (kg) | 772,152 | 使用比率 (%) | 64% |
|----------------|-------------|---------|-------------|-----|

※個々のデータを四捨五入で入力しているため、合計が100%にならない場合や合計値に若干誤差が生じる場合があります。