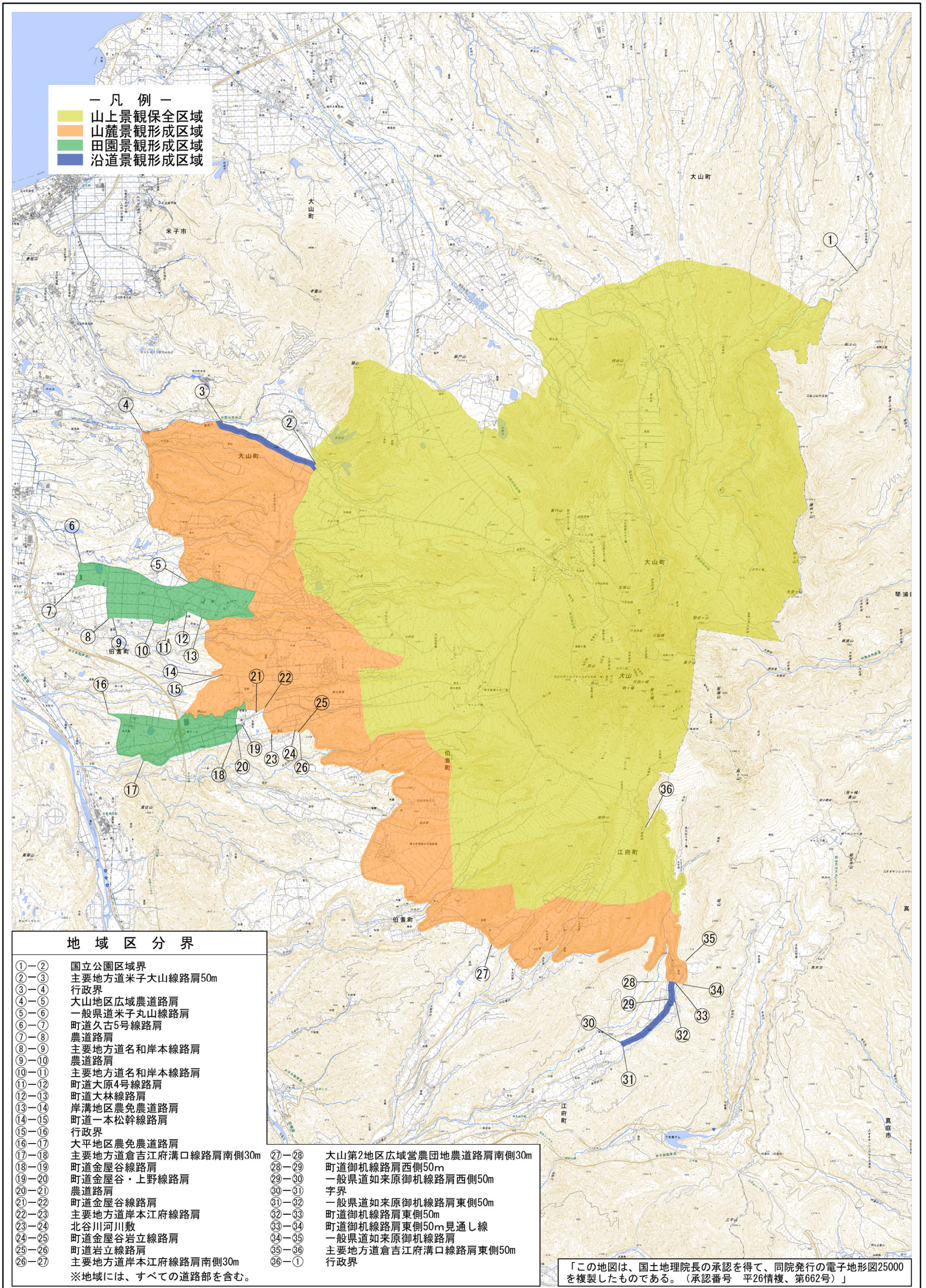


# 大山景観形成重点区域図



- 一 凡 例 一
- 山上景観保全区域
  - 山麓景観形成区域
  - 田園景観形成区域
  - 沿道景観形成区域

- 地域区分界**
- ①—② 国立公園区域界
  - ②—③ 主要地方道米子大山線路肩50m
  - ③—④ 行政界
  - ④—⑤ 大山地区広域農道路路肩
  - ⑤—⑥ 一般県道米子丸山線路肩
  - ⑥—⑦ 町道久古5号線路肩
  - ⑦—⑧ 農道路路肩
  - ⑧—⑨ 主要地方道名和岸本線路肩
  - ⑨—⑩ 農道路路肩
  - ⑩—⑪ 主要地方道名和岸本線路肩
  - ⑪—⑫ 町道大原4号線路肩
  - ⑫—⑬ 町道大林線路肩
  - ⑬—⑭ 岸溝地区農免農道路路肩
  - ⑭—⑮ 町道一本松幹線路肩
  - ⑮—⑯ 行政界
  - ⑯—⑰ 大平地区農免農道路路肩
  - ⑰—⑱ 主要地方道倉吉江府溝口線路肩南側30m
  - ⑱—⑲ 町道金屋谷線路肩
  - ⑲—⑳ 町道金屋谷・上野線路肩
  - ㉑—㉒ 農道路路肩
  - ㉒—㉓ 町道金屋谷線路肩
  - ㉓—㉔ 主要地方道岸本江府線路肩
  - ㉔—㉕ 北谷川河川敷
  - ㉕—㉖ 町道金屋谷岩立線路肩
  - ㉖—㉗ 町道岩立線路肩
  - ㉗—㉘ 主要地方道岸本江府線路肩南側30m
  - ㉘—㉙ 大山第2地区広域営農団地農道路路肩南側30m
  - ㉙—㉚ 町道御机線路肩西側50m
  - ㉚—㉛ 一般県道如来原御机線路肩西側50m
  - ㉛—㉜ 字界
  - ㉜—㉝ 一般県道如来原御机線路肩東側50m
  - ㉝—㉞ 町道御机線路肩東側50m
  - ㉞—㉟ 町道御机線路肩東側50m見通し線
  - ㊱—㊲ 一般県道如来原御机線路肩
  - ㊲—㊳ 主要地方道倉吉江府溝口線路肩東側50m
  - ㊳—㊴ 行政界
- ※地域には、すべての道路部を含む。

「この地図は、国土地理院長の承認を得て、同院発行の電子地形図25000を複製したものである。(承認番号 平26情複、第662号)」