

## Ⅱ 鳥取県西部地震による日野川工業用水道の被害状況

### 1 被害状況

日野川工業用水道は、米子、境港両市及び日吉津村の96事業所に給水を行っているが、鳥取県西部地震により配水管の断裂、継手の離脱等により多数の箇所でも漏水が発生し、境港市竹内団地と昭和町の一部で一時給水支障となった。

日野川工業用水道 漏水箇所一覧

漏水箇所	区分	箇所数	給水支障事業所数	復旧日時	備考
境港市竹内団地	配水支管	18	13	9日16:00 4社 10日20:15 8社 12日18:00 1社	仮復旧 敷設替え要
	水管橋	1		9日11:00	仮復旧
境港市 昭和町	配水支管	3	10	7日12:00 5社 8日16:40 5社	
米子市 八幡	配水本管	2	-	送水可能（仮復旧）	敷設替え要
米子市 旗ヶ崎	配水本管	1	-	8日 7:50	
米子市 三旗町	配水支管	1	-	8日16:00	
計		26			

### 2 被災後の対応

直ちに復旧作業に着手し、破損箇所の補修を行うとともに、断水の続いた竹内地区のユーザーの要望に応じ給水車での供給を行った。

また、竹内地区は液状化現象により被害箇所が多かったこともあり、早期給水するため、一部区間について仮配水管で応急復旧を行うなど漏水箇所の復旧に務めた結果、12日18時、全事業所が給水可能となった。

### 3 現在の対応状況

現位置での恒久復旧が不可能な箇所については、配水管の布設替えを計画し発注準備を整えており、3月末日の工事完成を図っている。

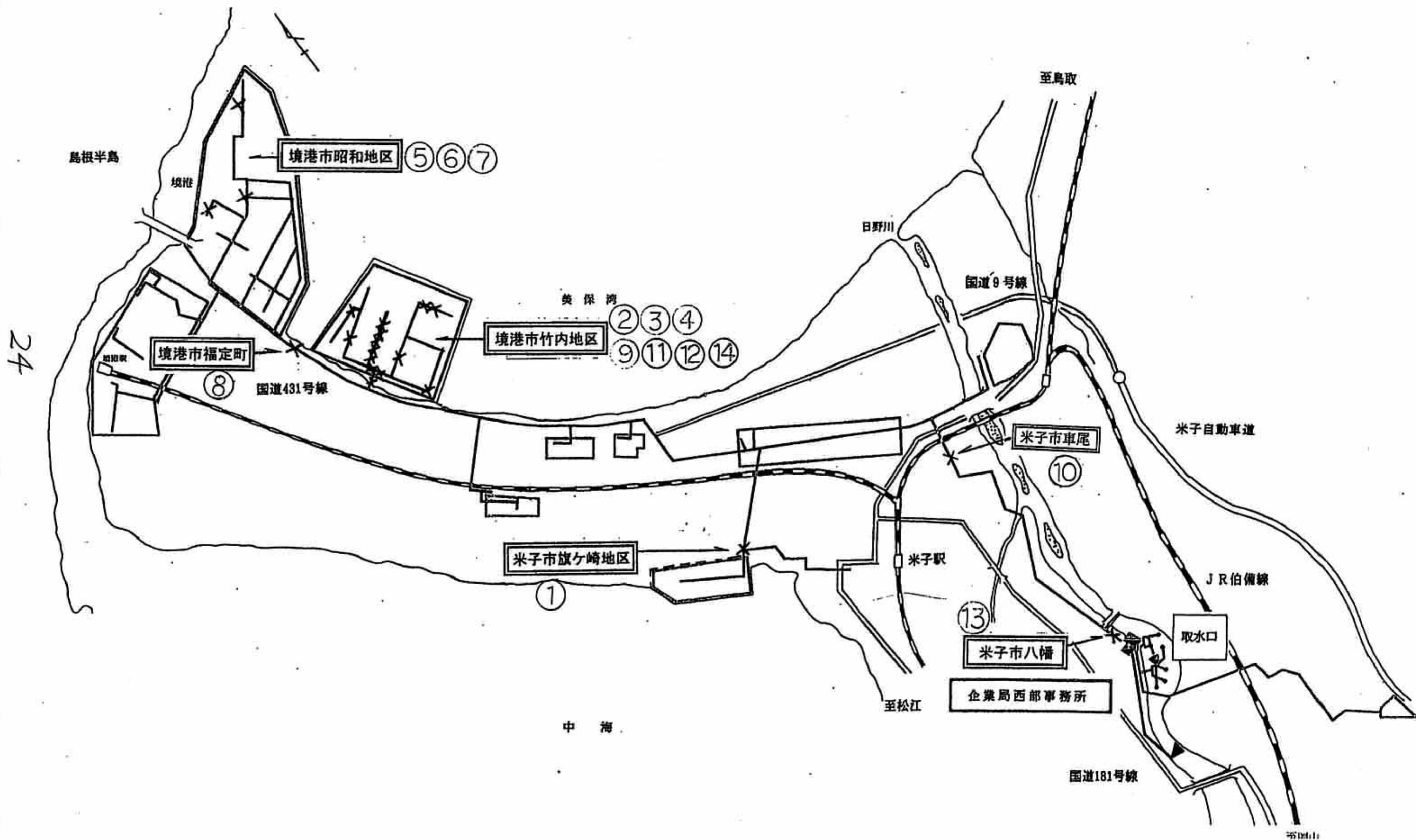
また、多くの被害があった竹内団地内は、安定供給と被害の低減を図るため、配水管のループ化を行うこととし、平成13年度の予算要求を行っている。

### 4 今後の課題

この度の被害は埋め立て地に集中し、配水本管の被害は軽微であったものの、本管で同様の状況が起これば長期断水による経済活動の停滞、漏水による幹線道路の交通支障等その影響は重大なものとなる。

そのため、従来から懸案となっているPC管区間（延長約1.8Km）の早期な改築補助事業の検討が必要である。

# 日野川工業用水道被災箇所図



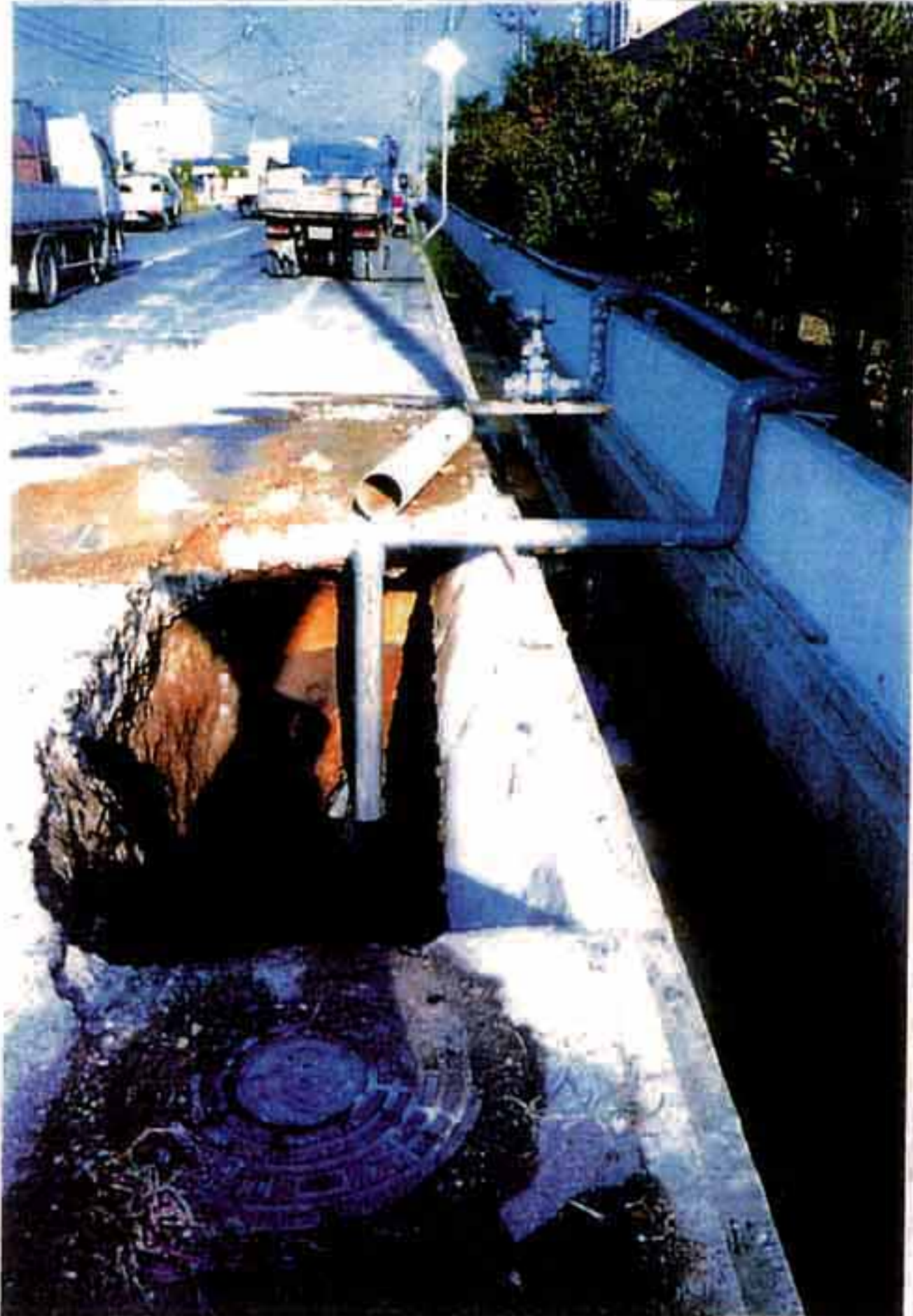
竹内団地 5 号線ライン 仮設配管 (VP-150 ~ 100)



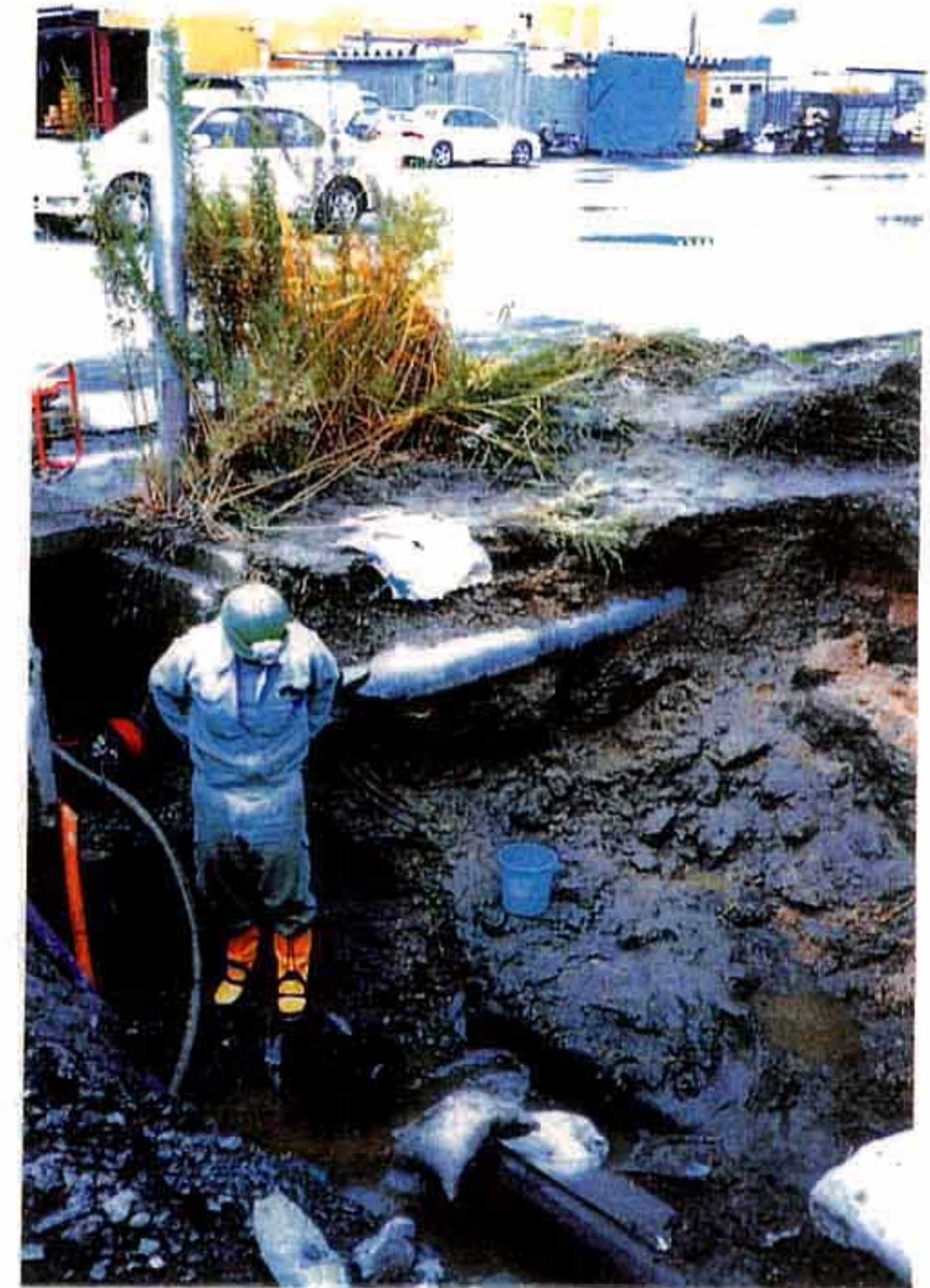
竹内団地 6 号線ライン 仮設配管 (VP-100) (1)



竹内団地 6 号線ライン 仮設配管 (VP-100) (2)



竹内団地 6 号線ライン 止水栓取付 (径 200mm)



配水本管（管径 1,000mm） 米子市八幡地内

④



漏水復旧状況



道路占用物件（下水道・上水道）

竹内 承水路水管橋



国道431号～水管橋



水管橋橋台部隆起



水管橋復旧後



承水路の河床隆起







米子市旗ヶ崎 (径 400mm) 復旧状況



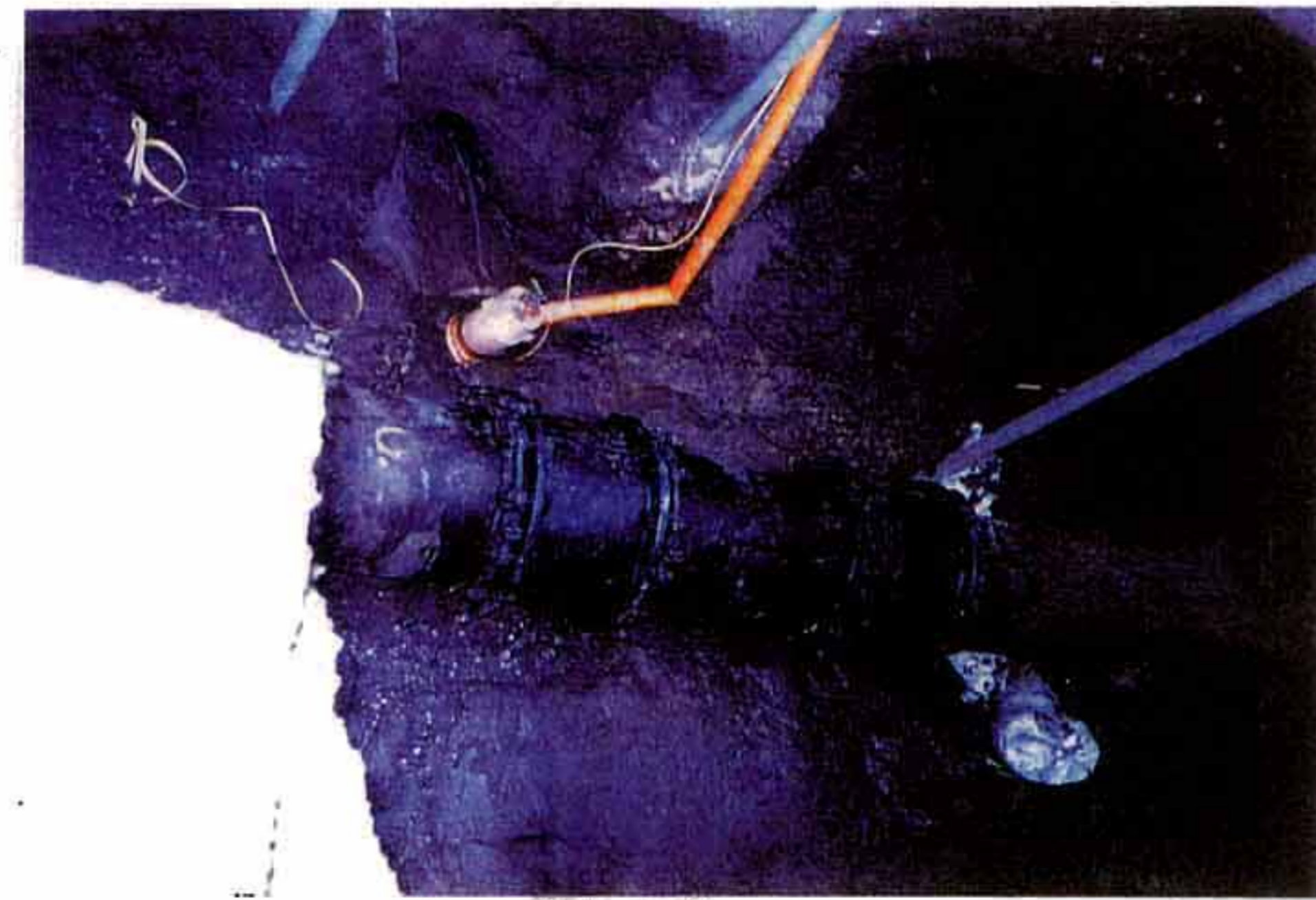
竹内団地 本管分岐～水管橋  
(管径 300mm)



配水管継ぎ手 離脱状況



漏水による陥没



復旧状況

境港市昭和町地内



漏水状況

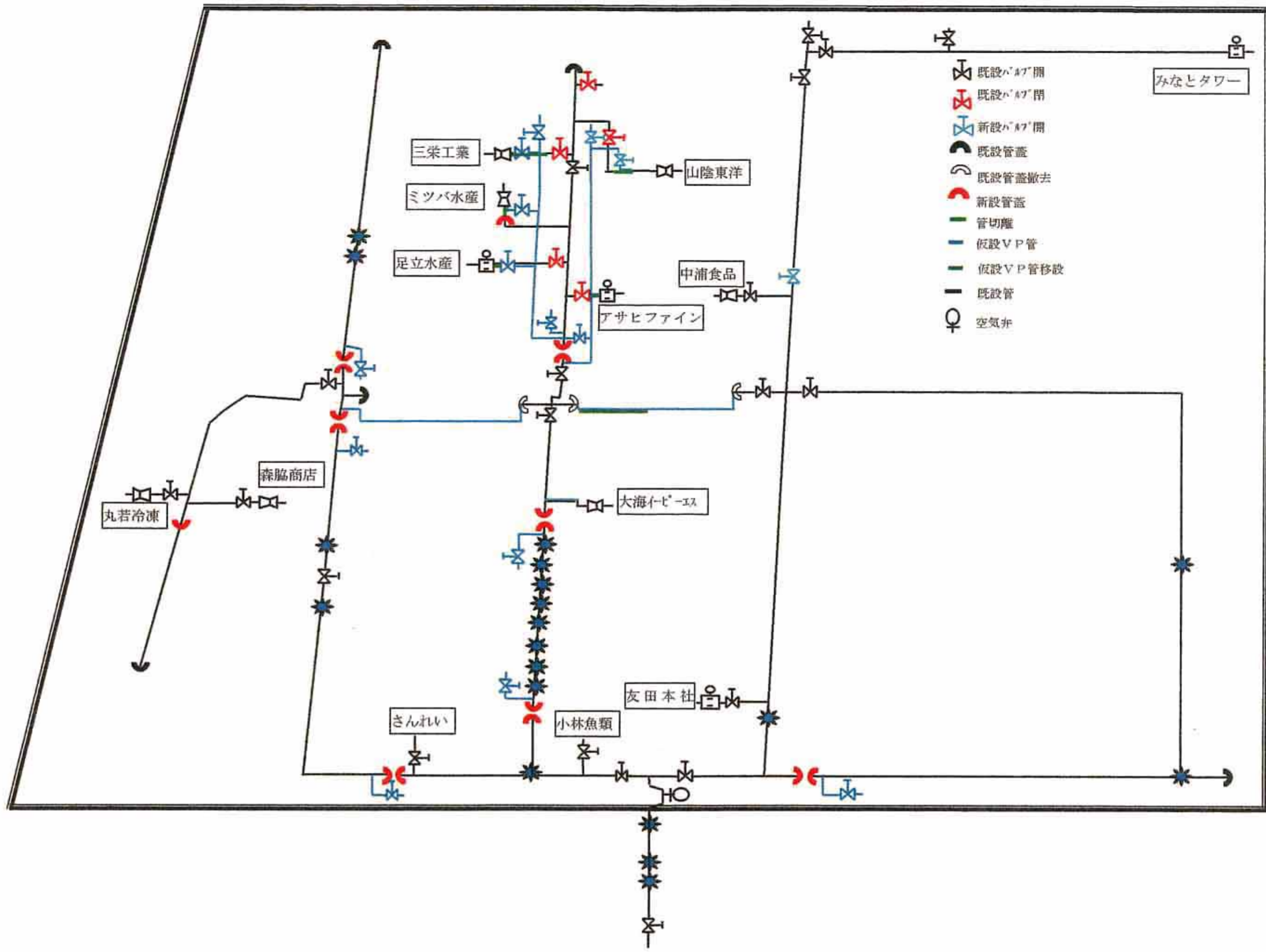


復旧作業

国道431号 境港市福定町  
配水本管（径800mm） 漏水



# 竹内団地内配管状況







竹内団地 液状化現象



# 竹内工業団地被害状況



工業用地 (液状化)



竹内団地5号線 (噴砂流出)



竹内マリーナ線 (クラック、沈下)



竹内埠頭1号線 (歩道) (陥没)



企業建物 (不等沈下による変形)



工場内 (床陥没)



企業敷地内 (液状化)



建物周囲 (陥没: 約 30cm)

## 鳥取県西部地震による日野川工業用水道の被災状況



竹内団地 承水路水管橋 (径300mm)



竹内団地 承水路河床の盛り上がり  
(約1.5メートル)

## 鳥取県西部地震による日野川工業用水道の被災状況



旗ヶ崎地内 漏水による道路の陥没（寿製菓付近）



旗ヶ崎地内（内浜産業道路）漏水状況

# 鳥取県西部地震による日野川工業用水道の被災状況



竹内団地 液状化状況



竹内団地 6号線舗装隆起

# 日野川工業用水道の被災状況



竹内団地 承水路水管橋 (300mm)  
(承水路河床の隆起)



漏水箇所復旧状況 (竹内団地6号線ライン)

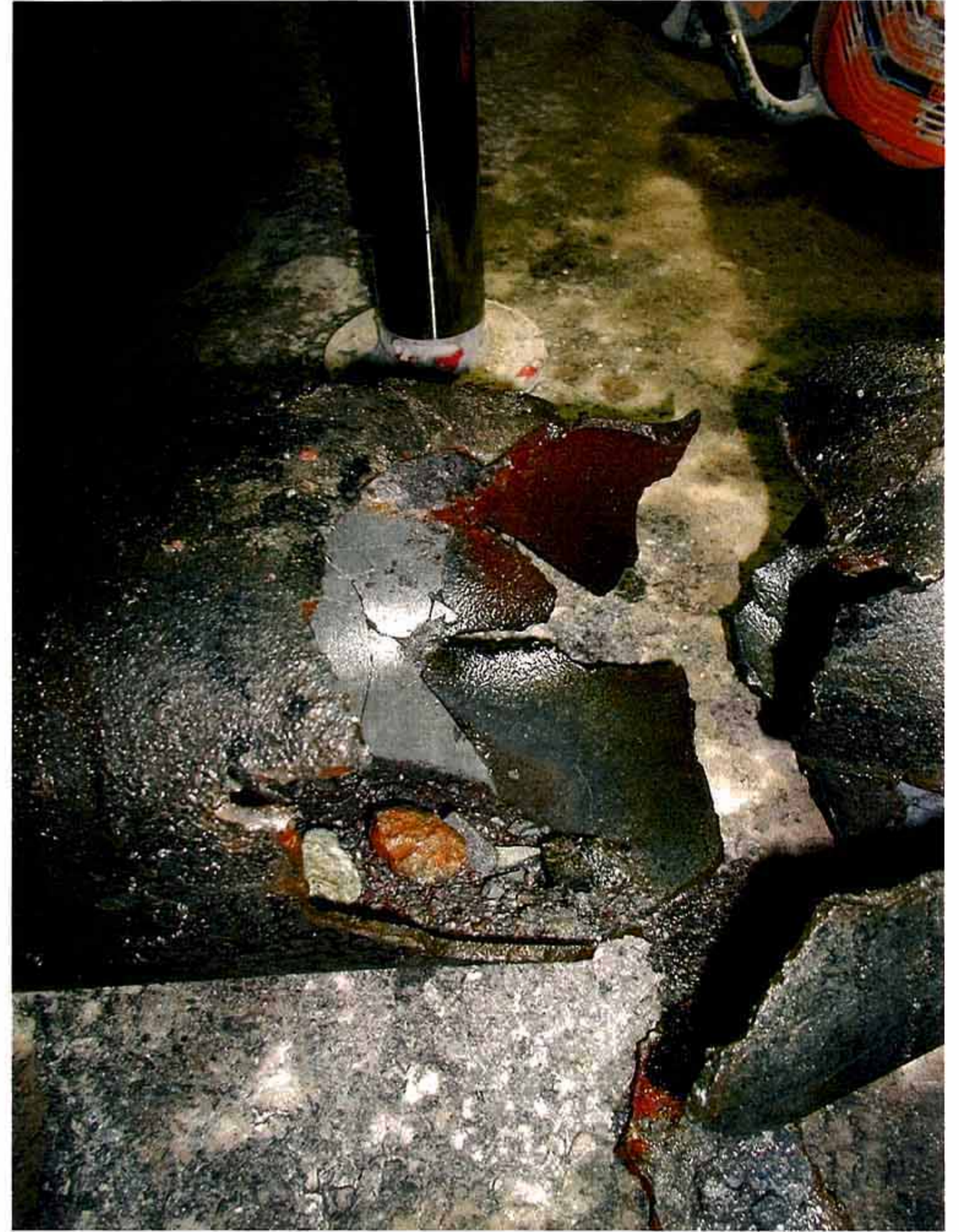


米子市旗ヶ崎地内 漏水による道路の陥没 (寿製菓付近)



配水管離脱状況 (管径 200mm)







崎津団地 地割れ



204



みなと温泉館 玄関インターロッキングブロックめくれ



みなと温泉館 玄関付近