

鳥取県人口移動調査結果速報

《平成19年9月1日現在》

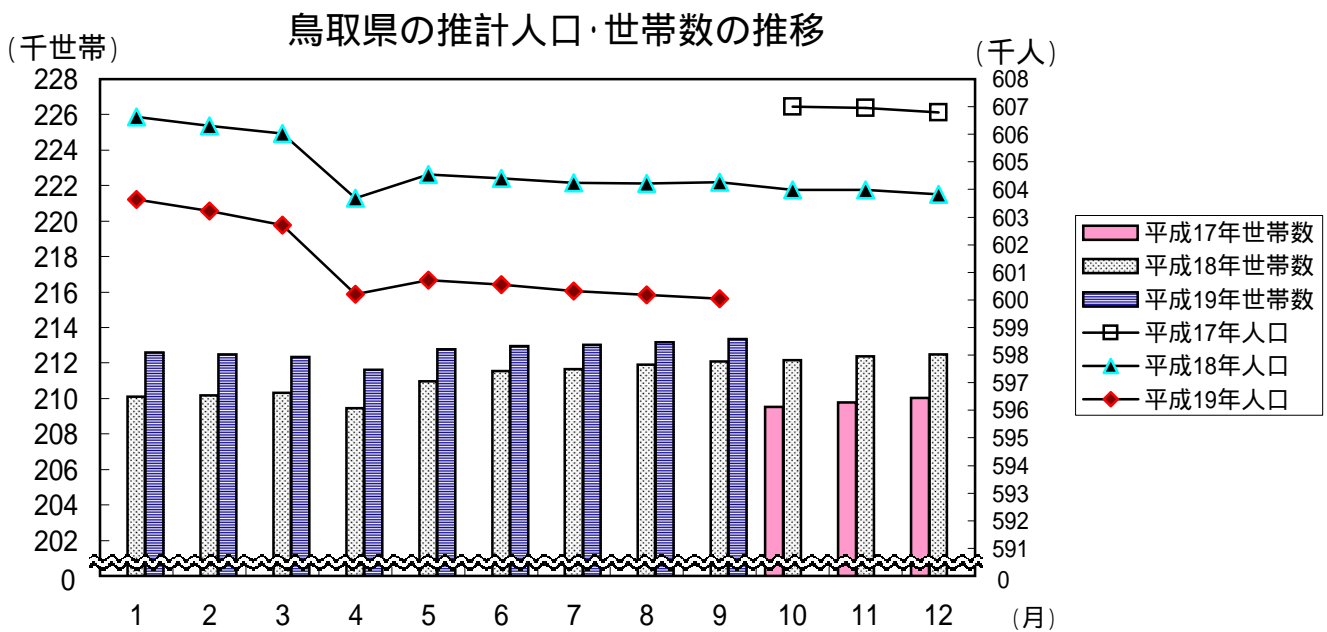
推計人口及び推計世帯数は、平成17年国勢調査を基準として推計したものです。

推計人口	600,035人
	(男286,441人、女313,594人)
推計世帯数	213,364世帯

推計人口は、前月と比べ142人の減少。

県外転入数は、前年同月と比べ151人の減少。

出生数、死亡数は、前年同月と比べ出生数が36人の減少、死亡数が31人増加。



(単位:人、世帯、%)

区分	平19・9・1	平19・8・1	平18・9・1	対前月		対前年同月	
				増減数	増減率	増減数	増減率
推計人口	600,035	600,177	604,266	-142	-0.02	-4,231	-0.70
男	286,441	286,510	288,801	-69	-0.02	-2,360	-0.82
女	313,594	313,667	315,465	-73	-0.02	-1,871	-0.59
推計世帯数	213,364	213,166	212,101	198	0.09	1,263	0.60
自然増減	-69	-57	-2				
出生数	441	464	477	-23		-36	
死亡数	510	521	479	-11		31	
社会増減	-73	-90	52				
転入数	859	932	1,010	-73		-151	
転出数	932	1,022	958	-90		-26	

上表の転入、転出は県外を対象としたものの数値である。

8月中の市町村別人口動態

人口増加市町村
(4市町)

市町村	増減数 (前月比)
境港市	22
岩美町	11
三朝町	7
湯梨浜町	1

人口減少市町村
(14市町村)

市町村	増減数 (前月比)
伯耆町	-34
米子市	-28
倉吉市	-28
大山町	-19
八頭町	-16
智頭町	-13
琴浦町	-12
日南町	-12
南部町	-8
鳥取市	-4
北栄町	-3
日野町	-3
日吉津村	-2
若桜町	-1

人口増減なし市町村
(1町)

市町村	増減数 (前月比)
江府町	0

県計	142人減少
----	--------

人口と世帯数の月別推移

年月日	総数	人口			世帯数		一世帯 当たり 人員
		前1ヶ月間の増減数			総世帯数	月間増減数	
		人口増加	自然増減	社会増減			
H7 10.1	614,929	-	-	-	189,405	-	3.25
H12 10.1	613,289	-	-	-	201,067	-	3.05
H17 10.1	607,012	-	-	-	209,541	-	2.90
11.1	606,948	-64	-145	81	209,795	254	2.89
12.1	606,787	-161	-81	-80	210,027	232	2.89
H18 1.1	606,631	-156	-173	17	210,112	85	2.89
2.1	606,310	-321	-222	-99	210,186	74	2.88
3.1	606,018	-292	-145	-147	210,320	134	2.88
4.1	603,677	-2,341	-108	-2,233	209,456	-864	2.88
5.1	604,555	878	-99	977	210,976	1,520	2.87
6.1	604,395	-160	-53	-107	211,529	553	2.86
7.1	604,253	-142	-23	-119	211,653	124	2.85
8.1	604,216	-37	-66	29	211,908	255	2.85
9.1	604,266	50	-2	52	212,101	193	2.85
10.1	603,987	-279	-72	-207	212,177	76	2.85
11.1	603,994	7	-41	48	212,377	200	2.84
12.1	603,825	-169	-80	-89	212,498	121	2.84
H19 1.1	603,643	-182	-158	-24	212,578	80	2.84
2.1	603,218	-425	-206	-219	212,469	-109	2.84
3.1	602,717	-501	-174	-327	212,346	-123	2.84
4.1	600,209	-2,508	-217	-2,291	211,615	-731	2.84
5.1	600,707	498	-141	639	212,780	1,165	2.82
6.1	600,563	-144	-109	-35	212,951	171	2.82
7.1	600,324	-239	-74	-165	213,014	63	2.82
8.1	600,177	-147	-57	-90	213,166	152	2.82
9.1	600,035	-142	-69	-73	213,364	198	2.81

(注1) 平成7年10月～平成17年10月の人口と世帯数は国勢調査値、平成17年11月～平成19年9月の人口と世帯数は平成17年国勢調査を基準として推計したものである。

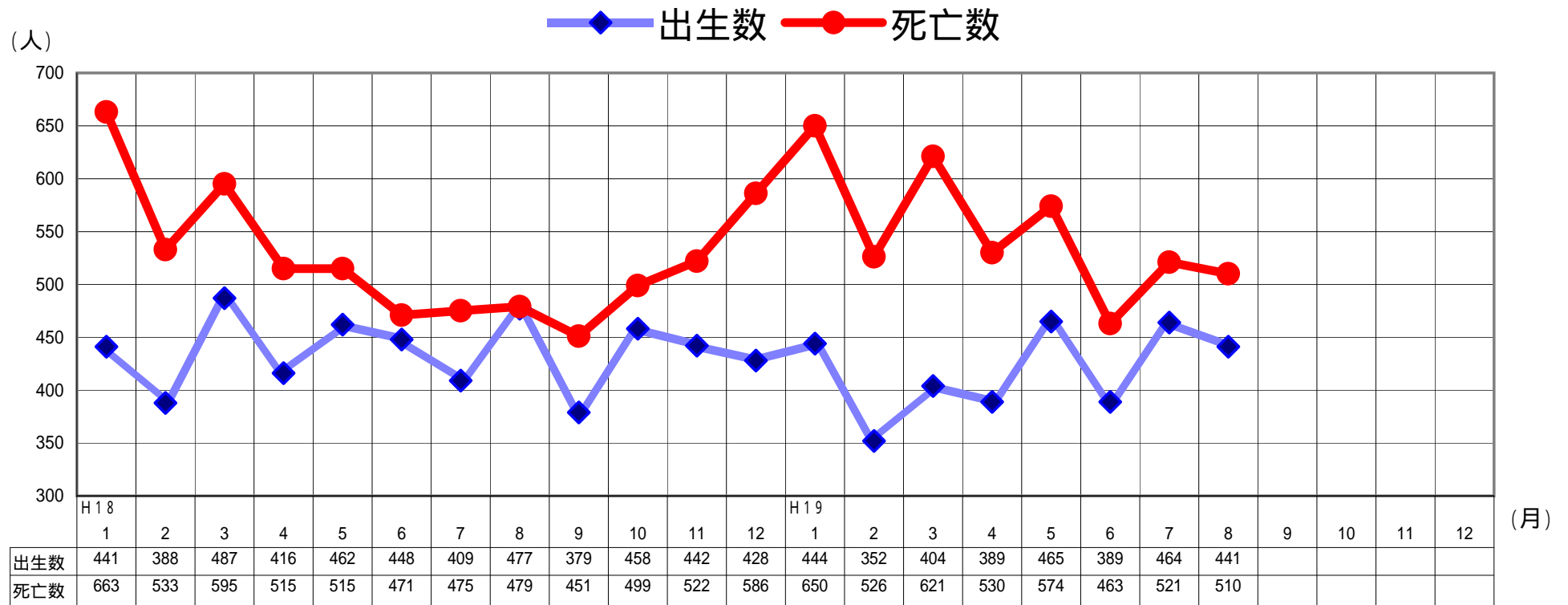
人 口 動 態 の 推 移

年 月	実 数 (人)							率 (対人口1000人比)			
	人口増減	自然増減	出生 死亡		社会増減	県外転入	県外転出	出生	死亡	転入	転出
			出生	死亡							
S 54年	4,714	3,593	8,267	4,674	1,121	17,073	15,952	13.8	7.8	28.5	26.6
55	3,566	3,236	8,196	4,960	330	16,183	15,853	13.6	8.2	26.8	26.2
56	2,701	3,196	8,006	4,810	-495	15,806	16,301	13.2	7.9	26.0	26.8
57	2,331	3,199	7,939	4,740	-868	15,215	16,083	13.0	7.8	24.9	26.4
58	1,899	3,247	8,238	4,991	-1,348	14,533	15,881	13.5	8.2	23.7	25.9
59	1,625	2,939	7,982	5,043	-1,314	14,127	15,441	13.0	8.2	23.0	25.1
60	1,304	2,657	7,508	4,851	-1,353	13,891	15,244	12.2	7.9	22.5	24.7
61	739	2,362	7,342	4,980	-1,623	13,208	14,831	11.9	8.1	21.4	24.1
62	259	2,179	6,989	4,810	-1,920	13,077	14,997	11.3	7.8	21.2	24.3
63	534	1,707	6,887	5,180	-1,173	13,233	14,406	11.2	8.4	21.4	23.3
H 元年	-27	1,450	6,400	4,950	-1,477	13,373	14,850	10.4	8.0	21.7	24.0
2	252	1,171	6,398	5,227	-919	14,142	15,061	10.4	8.5	23.0	24.5
3	-386	830	6,227	5,397	-1,216	14,020	15,236	10.1	8.8	22.8	24.8
4	-750	615	6,019	5,404	-1,365	13,633	14,998	9.8	8.8	22.1	24.4
5	-182	308	5,843	5,535	-490	13,891	14,381	9.5	9.0	22.6	23.4
6	897	513	6,042	5,529	384	14,139	13,755	9.8	9.0	23.0	22.4
7	610	-33	5,746	5,779	643	14,310	13,667	9.3	9.4	23.3	22.2
8	365	207	5,614	5,407	158	13,979	13,821	9.1	8.8	22.7	22.4
9	-78	-78	5,592	5,670	0	14,086	14,086	9.1	9.2	22.9	22.9
10	-100	15	5,643	5,628	-115	14,391	14,506	9.2	9.1	23.4	23.6
11	-368	-463	5,385	5,848	95	14,219	14,124	8.8	9.5	23.1	23.0
12	-346	-303	5,647	5,950	-43	14,209	14,252	9.2	9.7	23.2	23.2
13	-73	-192	5,633	5,825	119	14,528	14,409	9.2	9.5	23.7	23.5
14	-884	-476	5,382	5,858	-408	14,398	14,806	8.8	9.6	23.5	24.2
15	-1,347	-614	5,465	6,079	-733	13,636	14,369	8.9	10.0	22.3	23.5
16	-1,537	-876	5,307	6,183	-661	13,625	14,286	8.7	10.1	22.3	23.4
17	-2,832	-1,254	5,038	6,292	-1,578	12,807	14,385	8.3	10.4	21.1	23.7
18	-2,988	-1,069	5,235	6,304	-1,919	12,264	14,183	8.7	10.4	20.3	23.5
月別 (H18.1 ~ H18.12再掲)											
H18. 1	-321	-222	441	663	-99	648	747	8.6	12.9	12.6	14.5
2	-292	-145	388	533	-147	659	806	8.3	11.5	14.2	17.3
3	-2,341	-108	487	595	-2,233	2,037	4,270	9.5	11.6	39.7	83.3
4	878	-99	416	515	977	2,458	1,481	8.4	10.4	49.5	29.8
5	-160	-53	462	515	-107	782	889	9.0	10.0	15.2	17.3
6	-142	-23	448	471	-119	663	782	9.0	9.5	13.3	15.7
7	-37	-66	409	475	29	1,012	983	8.0	9.3	19.7	19.2
8	50	-2	477	479	52	1,010	958	9.3	9.3	19.7	18.7
9	-279	-72	379	451	-207	782	989	7.6	9.1	15.8	19.9
10	7	-41	458	499	48	850	802	8.9	9.7	16.6	15.6
11	-169	-80	442	522	-89	677	766	8.9	10.5	13.6	15.4
12	-182	-158	428	586	-24	686	710	8.3	11.4	13.4	13.8
H19. 1	-425	-206	444	650	-219	604	823	8.7	12.7	11.8	16.1
2	-501	-174	352	526	-327	655	982	7.6	11.4	14.2	21.2
3	-2,508	-217	404	621	-2,291	1,789	4,080	7.9	12.2	35.1	80.0
4	498	-141	389	530	639	2,476	1,837	7.9	10.7	50.1	37.2
5	-144	-109	465	574	-35	914	949	9.1	11.3	17.9	18.6
6	-239	-74	389	463	-165	669	834	7.9	9.4	13.6	16.9
7	-147	-57	464	521	-90	932	1,022	9.1	10.2	18.3	20.0
8	-142	-69	441	510	-73	859	932	8.7	10.0	16.9	18.3

(注) 率 (対人口1000人比) は次の式により、年率換算したものである。

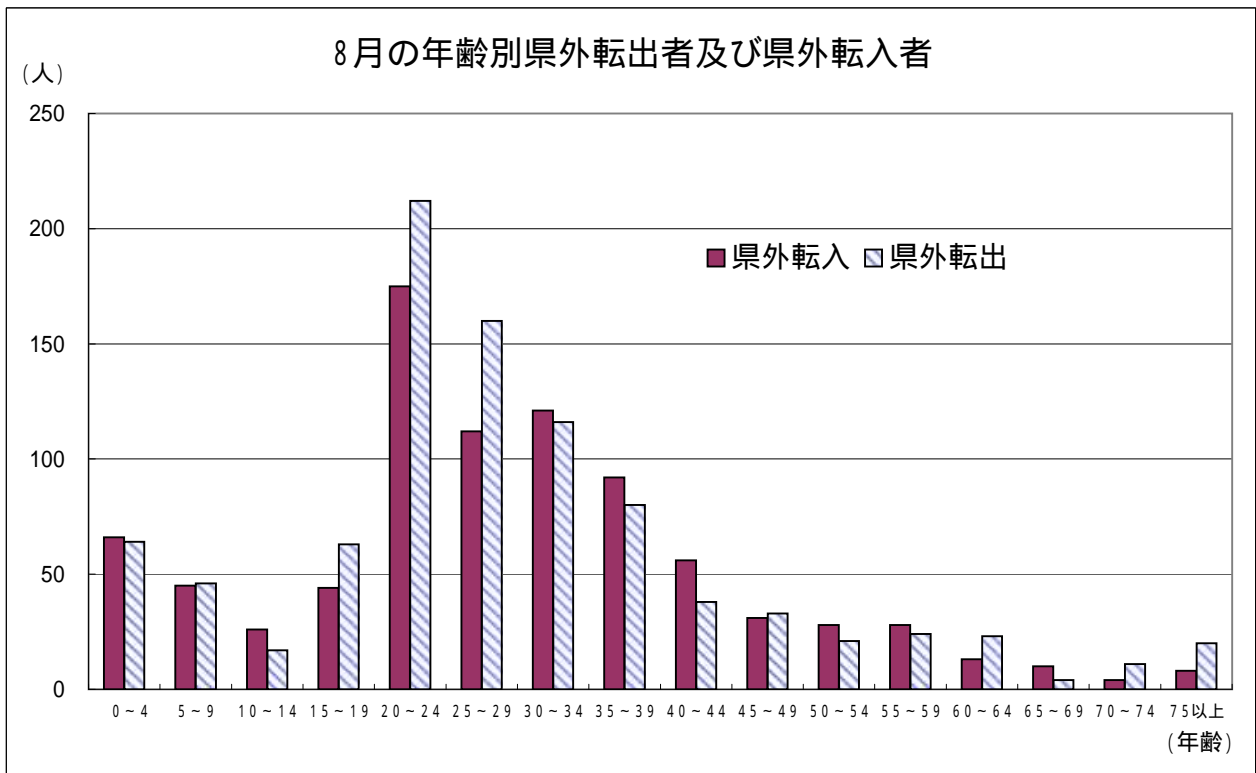
$$\text{率} = \text{月間件数} \div \text{月間日数} \times \text{年間日数} \div \text{月初人口} \times 1000$$

自然動態推移(出生数・死亡数)



8月の社会動態(年齢別、男女別県外転入及び県外転出者)

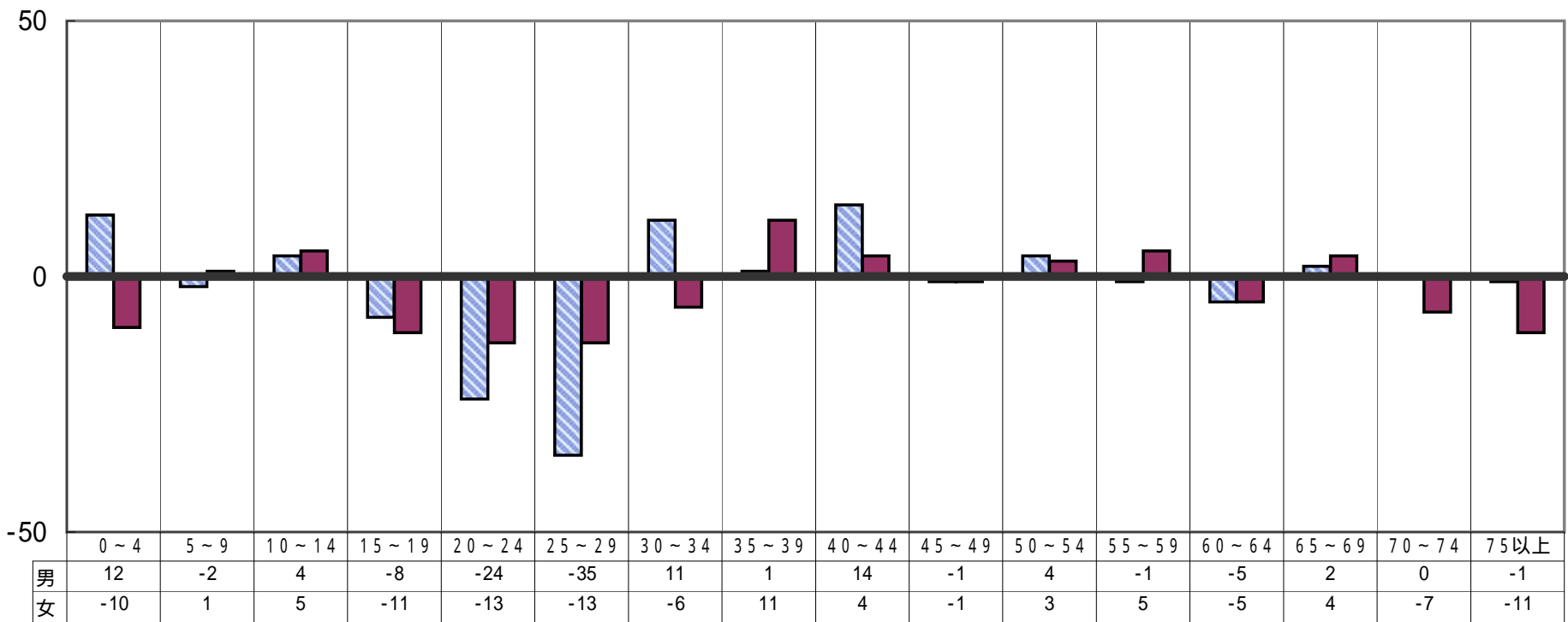
	県外転入			県外転出			転出入超過数(A) - (B)		
	男	女	計(A)	男	女	計(B)	男	女	総数
0～4歳	43	23	66	31	33	64	12	-10	2
5～9歳	23	22	45	25	21	46	-2	1	-1
10～14歳	13	13	26	9	8	17	4	5	9
15～19歳	27	17	44	35	28	63	-8	-11	-19
20～24歳	83	92	175	107	105	212	-24	-13	-37
25～29歳	51	61	112	86	74	160	-35	-13	-48
30～34歳	63	58	121	52	64	116	11	-6	5
35～39歳	52	40	92	51	29	80	1	11	12
40～44歳	35	21	56	21	17	38	14	4	18
45～49歳	22	9	31	23	10	33	-1	-1	-2
50～54歳	19	9	28	15	6	21	4	3	7
55～59歳	18	10	28	19	5	24	-1	5	4
60～64歳	9	4	13	14	9	23	-5	-5	-10
65～69歳	4	6	10	2	2	4	2	4	6
70～74歳	3	1	4	3	8	11	0	-7	-7
75歳以上	3	5	8	4	16	20	-1	-11	-12
計	468	391	859	497	435	932	-29	-44	-73



8月の転出入超過数

■ 男 ■ 女

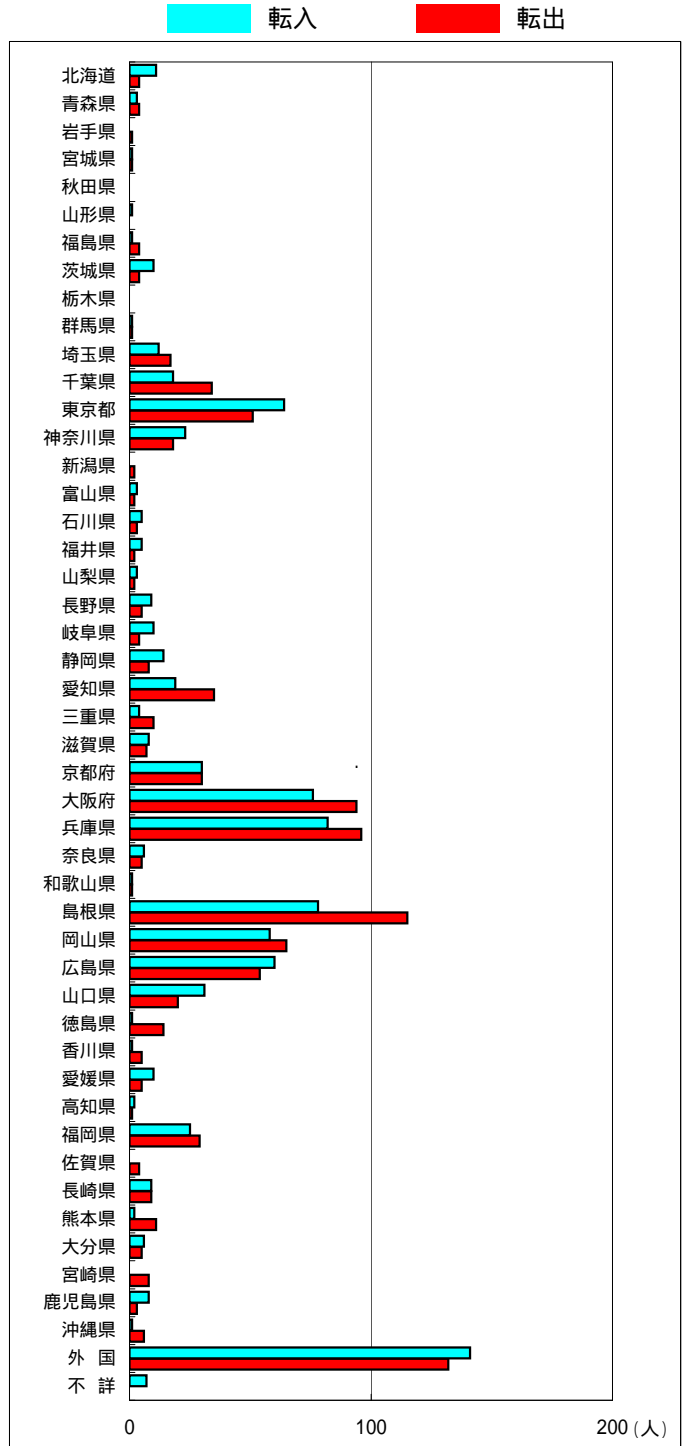
(人)



(年齢)

8月の地域別県外転入出者数

	転入			転出		
	男	女	総数	男	女	総数
北海道	7	4	11	3	1	4
青森県	1	2	3	3	1	4
岩手県	1	0	1	0	0	0
宮城県	1	0	1	1	0	1
秋田県	0	0	0	0	0	0
山形県	0	0	0	1	0	1
福島県	0	1	1	1	3	4
茨城県	7	3	10	2	2	4
栃木県	0	0	0	0	0	0
群馬県	1	0	1	1	0	1
埼玉県	9	3	12	7	10	17
千葉県	12	6	18	20	14	34
東京都	38	26	64	30	21	51
神奈川県	12	11	23	12	6	18
新潟県	0	0	0	2	0	2
富山県	2	1	3	1	1	2
石川県	2	3	5	2	1	3
福井県	2	3	5	0	2	2
山梨県	1	1	2	3	0	3
長野県	4	5	9	2	3	5
岐阜県	6	4	10	4	0	4
静岡県	10	4	14	4	4	8
愛知県	12	7	19	26	9	35
三重県	4	0	4	4	6	10
滋賀県	4	4	8	5	2	7
京都府	17	13	30	14	16	30
大阪府	39	37	76	55	39	94
兵庫県	43	39	82	50	46	96
奈良県	2	4	6	1	4	5
和歌山県	0	1	1	1	0	1
島根県	42	36	78	62	53	115
岡山県	33	25	58	37	28	65
広島県	36	24	60	32	22	54
山口県	17	14	31	12	8	20
徳島県	1	0	1	6	8	14
香川県	0	1	1	2	3	5
愛媛県	3	7	10	4	1	5
高知県	2	0	2	1	0	1
福岡県	16	9	25	18	11	29
佐賀県	0	0	0	1	3	4
長崎県	5	4	9	5	4	9
熊本県	2	0	2	5	6	11
大分県	2	4	6	1	4	5
宮崎県	0	0	0	3	5	8
鹿児島県	6	2	8	2	1	3
沖縄県	1	0	1	4	2	6
外国	58	83	141	47	85	132
不詳	7	0	7	0	0	0
総数	468	391	859	497	435	932



平成19年9月1日現在市町村別推計人口及び平成19年8月人口動態

市町村	推計 世帯数	推計人口 (平成19年9月1日現在)			人口増減 (平成19年8月)										社会動態												
		総数	男	女	自然増減			出生		死亡		社会増減			転入				転出								
					総数	男	女	総数	うち男	総数	うち男	総数	男	女	総数	県外	うち男	県内	うち男	総数	県外	うち男	県内	うち男			
																									総数	男	女
県計	213,364	600,035	286,441	313,594	-142	-69	-73	-69	-40	-29	441	219	510	259	-73	-29	-44	1,333	859	468	474	228	1,406	932	497	474	228
市計	161,926	437,030	209,701	227,329	-38	-25	-13	5	-12	17	350	168	345	180	-43	-13	-30	1,017	739	414	278	135	1,060	793	428	267	134
郡計	51,438	163,005	76,740	86,265	-104	-44	-60	-74	-28	-46	91	51	165	79	-30	-16	-14	316	120	54	196	93	346	139	69	207	94
東部地区	88,054	244,915	118,604	126,311	-23	-19	-4	-12	-11	-1	182	97	194	108	-11	-8	-3	451	335	181	116	47	462	346	181	116	55
中部地区	37,125	111,098	52,321	58,777	-35	-28	-7	-25	-18	-7	75	36	100	54	-10	-10	0	262	117	55	145	74	272	126	65	146	74
西部地区	88,185	244,022	115,516	128,506	-84	-22	-62	-32	-11	-21	184	86	216	97	-52	-11	-41	620	407	232	213	107	672	460	251	212	99
鳥取市	74,081	200,422	97,550	102,872	-4	-9	5	8	-5	13	159	83	151	88	-12	-4	-8	372	309	170	63	26	384	305	160	79	40
米子市	56,583	149,154	70,717	78,437	-28	-13	-15	25	14	11	138	65	113	51	-53	-27	-26	370	263	143	107	53	423	329	176	94	47
倉吉市	18,216	51,546	24,168	27,378	-28	-22	-6	-18	-16	-2	35	13	53	29	-10	-6	-4	132	63	31	69	34	142	81	41	61	30
境港市	13,046	35,908	17,266	18,642	22	19	3	-10	-5	-5	18	7	28	12	32	24	8	143	104	70	39	22	111	78	51	33	17
岩美郡	4,100	12,912	6,103	6,809	11	5	6	-3	2	-5	9	7	12	5	14	3	11	36	10	4	26	11	22	10	6	12	6
岩美町	4,100	12,912	6,103	6,809	11	5	6	-3	2	-5	9	7	12	5	14	3	11	36	10	4	26	11	22	10	6	12	6
八頭郡	9,873	31,581	14,951	16,630	-30	-15	-15	-17	-8	-9	14	7	31	15	-13	-7	-6	43	16	7	27	10	56	31	15	25	9
若桜町	1,463	4,149	1,940	2,209	-1	-4	3	-2	-2	0	2	1	4	3	1	-2	3	8	6	1	2	1	7	1	0	6	4
智頭町	2,770	8,280	3,909	4,371	-13	-6	-7	-10	-5	-5	3	1	13	6	-3	-1	-2	9	3	1	6	3	12	9	4	3	1
八頭町	5,640	19,152	9,102	10,050	-16	-5	-11	-5	-1	-4	9	5	14	6	-11	-4	-7	26	7	5	19	6	37	21	11	16	4
東伯郡	18,909	59,552	28,153	31,399	-7	-6	-1	-7	-2	-5	40	23	47	25	0	-4	4	130	54	24	76	40	130	45	24	85	44
三朝町	2,527	7,320	3,431	3,889	7	5	2	-1	2	-3	4	3	5	1	8	3	5	17	8	3	9	5	9	6	3	3	2
湯梨浜町	5,526	17,409	8,319	9,090	1	3	-2	2	2	0	12	7	10	5	-1	1	-2	39	18	9	21	11	40	15	7	25	12
琴浦町	6,012	19,023	8,916	10,107	-12	-12	0	-7	-6	-1	14	8	21	14	-5	-6	1	32	20	9	12	8	37	10	7	27	16
北栄町	4,844	15,800	7,487	8,313	-3	-2	-1	-1	0	-1	10	5	11	5	-2	-2	0	42	8	3	34	16	44	14	7	30	14
西伯郡	13,838	45,625	21,394	24,231	-63	-21	-42	-38	-15	-23	22	12	60	27	-25	-6	-19	87	27	13	60	28	112	39	17	73	30
日吉津村	983	3,169	1,472	1,697	-2	0	-2	0	1	-1	3	2	3	1	-2	-1	-1	10	4	2	6	3	12	2	2	10	4
大山町	5,549	18,423	8,658	9,765	-19	-11	-8	-15	-9	-6	10	4	25	13	-4	-2	-2	35	13	6	22	10	39	21	10	18	8
南部町	3,653	11,979	5,619	6,360	-8	0	-8	-11	-3	-8	3	1	14	4	3	3	0	22	5	4	17	8	19	6	2	13	7
伯耆町	3,653	12,054	5,645	6,409	-34	-10	-24	-12	-4	-8	6	5	18	9	-22	-6	-16	20	5	1	15	7	42	10	3	32	11
日野郡	4,718	13,335	6,139	7,196	-15	-7	-8	-9	-5	-4	6	2	15	7	-6	-2	-4	20	13	6	7	4	26	14	7	12	5
日南町	2,151	5,787	2,657	3,130	-12	-5	-7	-3	-1	-2	2	0	5	1	-9	-4	-5	7	5	1	2	1	16	8	3	8	3
日野町	1,468	4,038	1,853	2,185	-3	-3	0	-6	-4	-2	1	1	7	5	3	1	2	6	5	3	1	0	3	1	1	2	1
江府町	1,099	3,510	1,629	1,881	0	1	-1	0	0	0	3	1	3	1	0	1	-1	7	3	2	4	3	7	5	3	2	1