

報告事項 キ

「前田直衛展」及び新収蔵作品の展示について

「前田直衛展」及び新収蔵作品の展示について、別紙のとおり報告します。

平成20年6月19日

鳥取県教育委員会教育長 中 永 廣 樹

「前田直衛展」及び新収蔵作品の展示について

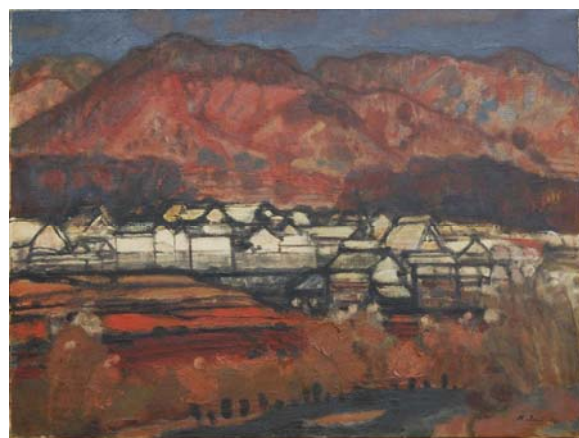
県立博物館は、「美術常設展示室」（1階）で鳥取県を代表する近世から現代の美術作品を展示紹介し、「近代美術展示室」（2階）でさまざまなテーマによる収蔵品を中心とした企画展示をしています。

このたび、「近代美術展示室」において、これまで三度にわたって作品寄贈を受けた鳥取市用瀬町出身の日本画家・前田直衛氏の作品を一堂に展示するとともに、平成18、19年度に新たに収集した作品の中から未公開作品11点を次のとおり展示します。

- 1 会 期 6月30日（月）～7月21日（月・祝）
- 2 会 場 近代美術展示室（2階）
- 3 展示内容
 - ・前田直衛の日本画17点および下絵資料15点
 - ・H18、19年度の県立博物館の収集作品（未公開作品）11点
（伊谷賢蔵《飛鳥風景 雷村》、亀田正一《山陰海岸》、辻晋堂《富士見西行》、西垣風江《砂丘の花》、瀬戸浩《塩黒釉面取壺》ほか）
- 4 ギャラリートーク 7月19日（土） 午後2時から



前田直衛《京の老舗（柚屋）》



伊谷賢蔵《飛鳥風景 雷村》

[参考]

1 前田直衛について

前田直衛 (まえだ・なおえ 1915 (大正4)年～)

現鳥取市用瀬町出身の日本画家。昭和11年本県出身の菅楯彦の内弟子となり、後に京都の橋本関雪に師事。戦後は院展(日本美術院展)に出品し、昭和38年院友推挙。

現在、日本美術院特待。

2 今後の展示計画について

美術常設展示室(1階)	近代美術展示室(2階)
鳥取の美術1 4月23日(水)～7月13日(日)	前田直衛展及び新収蔵作品の展示 6月30日(月)～7月21日(月・祝)
鳥取の美術2 7月16日(水)～10月13日(月・祝)	夏休み企画「手紙ではじまる展覧会」 7月27日(日)～8月27日(水)
鳥取の美術3 10月16日(木)～12月25日(木)	「歌仙絵」 11月20日(木)～12月23日(火・祝)
鳥取の美術4 2月4日(水)～4月12日(日)	「抽象美術の世界」 2月6日(金)～3月22日(日)