

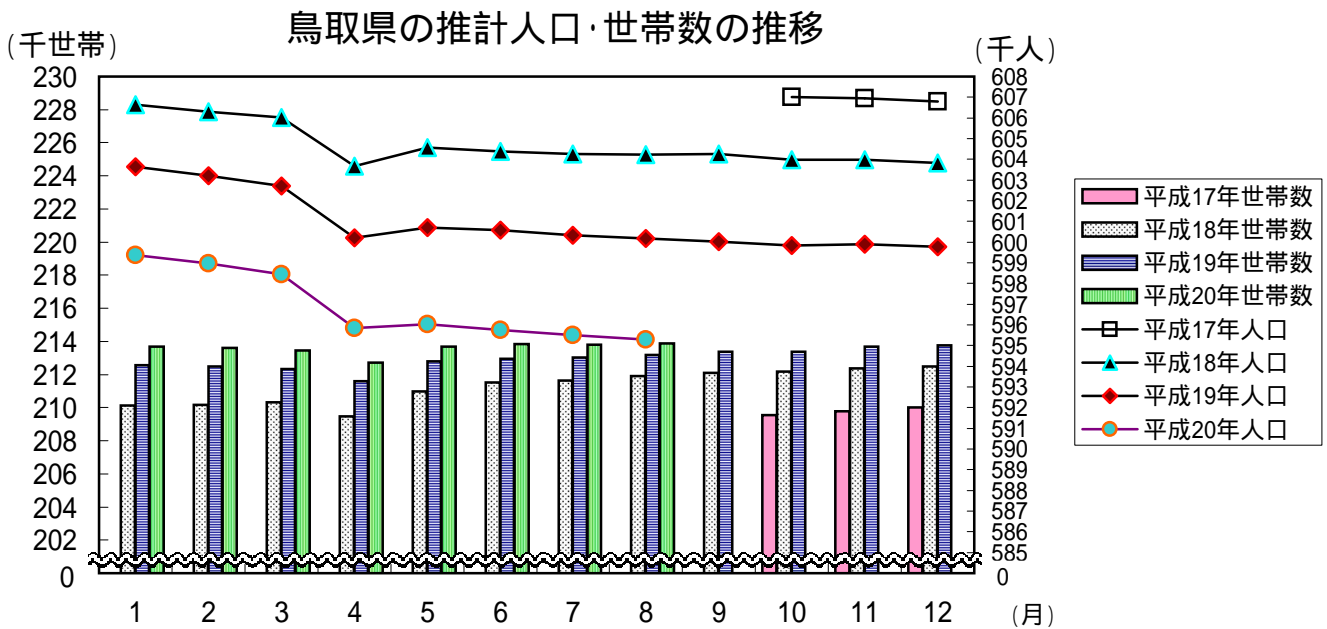
# 鳥取県人口移動調査結果速報

## 《平成20年8月1日現在》

推計人口及び推計世帯数は、平成17年国勢調査を基準として推計したものです。

推計人口 595,283 人  
 (男 284,096人、女 311,187人)  
 推計世帯数 213,891 世帯

推計人口は、前月と比べ227人減少しました。  
 人口減の内訳は、自然減が67人で、社会減が160人でした。  
 前年同月と比べ、社会減の幅が増加したのは、県外転入数が減少したためです。



(単位:人、世帯、%)

区分	平20・8・1	平20・7・1	平19・8・1	対前月		対前年同月	
				増減数	増減率	増減数	増減率
推計人口	595,283	595,510	600,177	-227	-0.04	-4,894	-0.82
男	284,096	284,198	286,510	-102	-0.04	-2,414	-0.84
女	311,187	311,312	313,667	-125	-0.04	-2,480	-0.79
推計世帯数	213,891	213,815	213,166	76	0.04	725	0.34
自然増減	-67	-127	-57				
出生数	453	390	464	63		-11	
死亡数	520	517	521	3		-1	
社会増減	-160	-111	-90				
転入数	812	700	932	112		-120	
転出数	972	811	1,022	161		-50	

上表の転入、転出は県外を対象としたものの数値である。

# 7月中の市町村別人口動態

人口増加市町村  
( 3市町 )

市町村	増減数 (前月比)
倉吉市	13
北栄町	13
江府町	1

人口減少市町村  
( 14市町 )

市町村	増減数 (前月比)
鳥取市	-74
山町	-32
大境港市	-23
琴浦町	-22
湯梨浜町	-21
岩美町	-20
米子市	-11
八頭町	-11
若桜町	-10
智頭町	-8
日野町	-7
三朝町	-6
南日町	-5
南日町	-4

人口増減なし市町村  
( 2町村 )

市町村	増減数 (前月比)
日吉津村	0
伯耆町	0

県計	227人減少
----	--------

## 人口と世帯数の月別推移

年月日	総数	人口			世帯数		一世帯 当たり 人員
		前1ヶ月間の増減数			総世帯数	月間増減数	
		人口増加	自然増減	社会増減			
H7 10.1	614,929	-	-	-	189,405	-	3.25
H12 10.1	613,289	-	-	-	201,067	-	3.05
H17 10.1	607,012	-	-	-	209,541	-	2.90
11.1	606,948	-64	-145	81	209,795	254	2.89
12.1	606,787	-161	-81	-80	210,027	232	2.89
H18 1.1	606,631	-156	-173	17	210,112	85	2.89
2.1	606,310	-321	-222	-99	210,186	74	2.88
3.1	606,018	-292	-145	-147	210,320	134	2.88
4.1	603,677	-2,341	-108	-2,233	209,456	-864	2.88
5.1	604,555	878	-99	977	210,976	1,520	2.87
6.1	604,395	-160	-53	-107	211,529	553	2.86
7.1	604,253	-142	-23	-119	211,653	124	2.85
8.1	604,216	-37	-66	29	211,908	255	2.85
9.1	604,266	50	-2	52	212,101	193	2.85
10.1	603,987	-279	-72	-207	212,177	76	2.85
11.1	603,994	7	-41	48	212,377	200	2.84
12.1	603,825	-169	-80	-89	212,498	121	2.84
H19 1.1	603,643	-182	-158	-24	212,578	80	2.84
2.1	603,218	-425	-206	-219	212,469	-109	2.84
3.1	602,717	-501	-174	-327	212,346	-123	2.84
4.1	600,209	-2,508	-217	-2,291	211,615	-731	2.84
5.1	600,707	498	-141	639	212,780	1,165	2.82
6.1	600,563	-144	-109	-35	212,951	171	2.82
7.1	600,324	-239	-74	-165	213,014	63	2.82
8.1	600,177	-147	-57	-90	213,166	152	2.82
9.1	600,035	-142	-69	-73	213,364	198	2.81
10.1	599,830	-205	-57	-148	213,383	19	2.81
11.1	599,911	81	-81	162	213,681	298	2.81
12.1	599,759	-152	-177	25	213,748	67	2.81
H20 1.1	599,374	-385	-205	-180	213,675	-73	2.81
2.1	598,961	-413	-220	-193	213,598	-77	2.80
3.1	598,430	-531	-208	-323	213,448	-150	2.80
4.1	595,844	-2,586	-219	-2,367	212,713	-735	2.80
5.1	596,017	173	-200	373	213,694	981	2.79
6.1	595,748	-269	-151	-118	213,821	127	2.79
7.1	595,510	-238	-127	-111	213,815	-6	2.79
8.1	595,283	-227	-67	-160	213,891	76	2.78

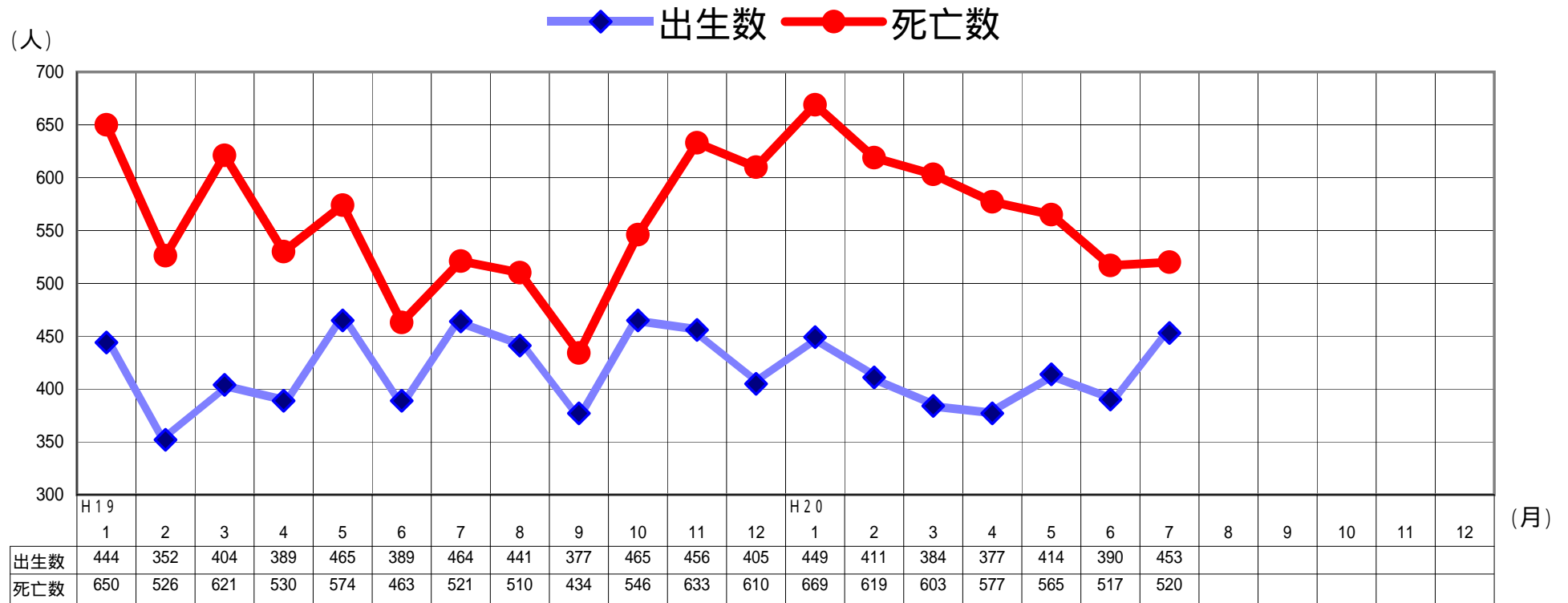
(注1) 平成7年10月～平成17年10月の人口と世帯数は国勢調査値、平成17年11月～平成20年8月の人口と世帯数は平成17年国勢調査を基準として推計したものである。

# 人 口 動 態 の 推 移

年 月	実 数 (人)							率 (対人口1000人比)			
	人口増減	自然増減	出生 死亡		社会増減	県外転入	県外転出	出生	死亡	転入	転出
			出生	死亡							
S 54年	4,714	3,593	8,267	4,674	1,121	17,073	15,952	13.8	7.8	28.5	26.6
55	3,566	3,236	8,196	4,960	330	16,183	15,853	13.6	8.2	26.8	26.2
56	2,701	3,196	8,006	4,810	-495	15,806	16,301	13.2	7.9	26.0	26.8
57	2,331	3,199	7,939	4,740	-868	15,215	16,083	13.0	7.8	24.9	26.4
58	1,899	3,247	8,238	4,991	-1,348	14,533	15,881	13.5	8.2	23.7	25.9
59	1,625	2,939	7,982	5,043	-1,314	14,127	15,441	13.0	8.2	23.0	25.1
60	1,304	2,657	7,508	4,851	-1,353	13,891	15,244	12.2	7.9	22.5	24.7
61	739	2,362	7,342	4,980	-1,623	13,208	14,831	11.9	8.1	21.4	24.1
62	259	2,179	6,989	4,810	-1,920	13,077	14,997	11.3	7.8	21.2	24.3
63	534	1,707	6,887	5,180	-1,173	13,233	14,406	11.2	8.4	21.4	23.3
H 元年	-27	1,450	6,400	4,950	-1,477	13,373	14,850	10.4	8.0	21.7	24.0
2	252	1,171	6,398	5,227	-919	14,142	15,061	10.4	8.5	23.0	24.5
3	-386	830	6,227	5,397	-1,216	14,020	15,236	10.1	8.8	22.8	24.8
4	-750	615	6,019	5,404	-1,365	13,633	14,998	9.8	8.8	22.1	24.4
5	-182	308	5,843	5,535	-490	13,891	14,381	9.5	9.0	22.6	23.4
6	897	513	6,042	5,529	384	14,139	13,755	9.8	9.0	23.0	22.4
7	610	-33	5,746	5,779	643	14,310	13,667	9.3	9.4	23.3	22.2
8	365	207	5,614	5,407	158	13,979	13,821	9.1	8.8	22.7	22.4
9	-78	-78	5,592	5,670	0	14,086	14,086	9.1	9.2	22.9	22.9
10	-100	15	5,643	5,628	-115	14,391	14,506	9.2	9.1	23.4	23.6
11	-368	-463	5,385	5,848	95	14,219	14,124	8.8	9.5	23.1	23.0
12	-346	-303	5,647	5,950	-43	14,209	14,252	9.2	9.7	23.2	23.2
13	-73	-192	5,633	5,825	119	14,528	14,409	9.2	9.5	23.7	23.5
14	-884	-476	5,382	5,858	-408	14,398	14,806	8.8	9.6	23.5	24.2
15	-1,347	-614	5,465	6,079	-733	13,636	14,369	8.9	10.0	22.3	23.5
16	-1,537	-876	5,307	6,183	-661	13,625	14,286	8.7	10.1	22.3	23.4
17	-2,832	-1,254	5,038	6,292	-1,578	12,807	14,385	8.3	10.4	21.1	23.7
18	-2,988	-1,069	5,235	6,304	-1,919	12,264	14,183	8.7	10.4	20.3	23.5
19	-4,269	-1,567	5,051	6,618	-2,702	11,949	14,651	8.4	11.0	19.9	24.4
月別 (H19.1 ~ H19.12再掲)											
H19. 1	-425	-206	444	650	-219	604	823	8.7	12.7	11.8	16.1
2	-501	-174	352	526	-327	655	982	7.6	11.4	14.2	21.2
3	-2,508	-217	404	621	-2,291	1,789	4,080	7.9	12.2	35.1	80.0
4	498	-141	389	530	639	2,476	1,837	7.9	10.7	50.1	37.2
5	-144	-109	465	574	-35	914	949	9.1	11.3	17.9	18.6
6	-239	-74	389	463	-165	669	834	7.9	9.4	13.6	16.9
7	-147	-57	464	521	-90	932	1,022	9.1	10.2	18.3	20.0
8	-142	-69	441	510	-73	859	932	8.7	10.0	16.9	18.3
9	-205	-57	377	434	-148	748	896	7.6	8.8	15.2	18.2
10	81	-81	465	546	162	981	819	9.1	10.7	19.3	16.1
11	-152	-177	456	633	25	702	677	9.3	12.8	14.2	13.7
12	-385	-205	405	610	-180	620	800	8.0	12.0	12.2	15.7
H20. 1	-413	-220	449	669	-193	549	742	8.9	13.2	10.8	14.6
2	-531	-208	411	619	-323	555	878	8.7	13.1	11.7	18.5
3	-2,586	-219	384	603	-2,367	1,831	4,198	7.6	11.9	36.3	83.2
4	173	-200	377	577	373	2,195	1,822	7.7	11.8	44.9	37.3
5	-269	-151	414	565	-118	670	788	8.2	11.2	13.3	15.6
6	-238	-127	390	517	-111	700	811	8.0	10.6	14.3	16.6
7	-227	-67	453	520	-160	812	972	9.0	10.3	16.1	19.3

(注)率(対人口1000人比)は次の式により、年率換算したものである。  
 率 = 月間件数 ÷ 月間日数 × 年間日数 ÷ 月初人口 × 1000

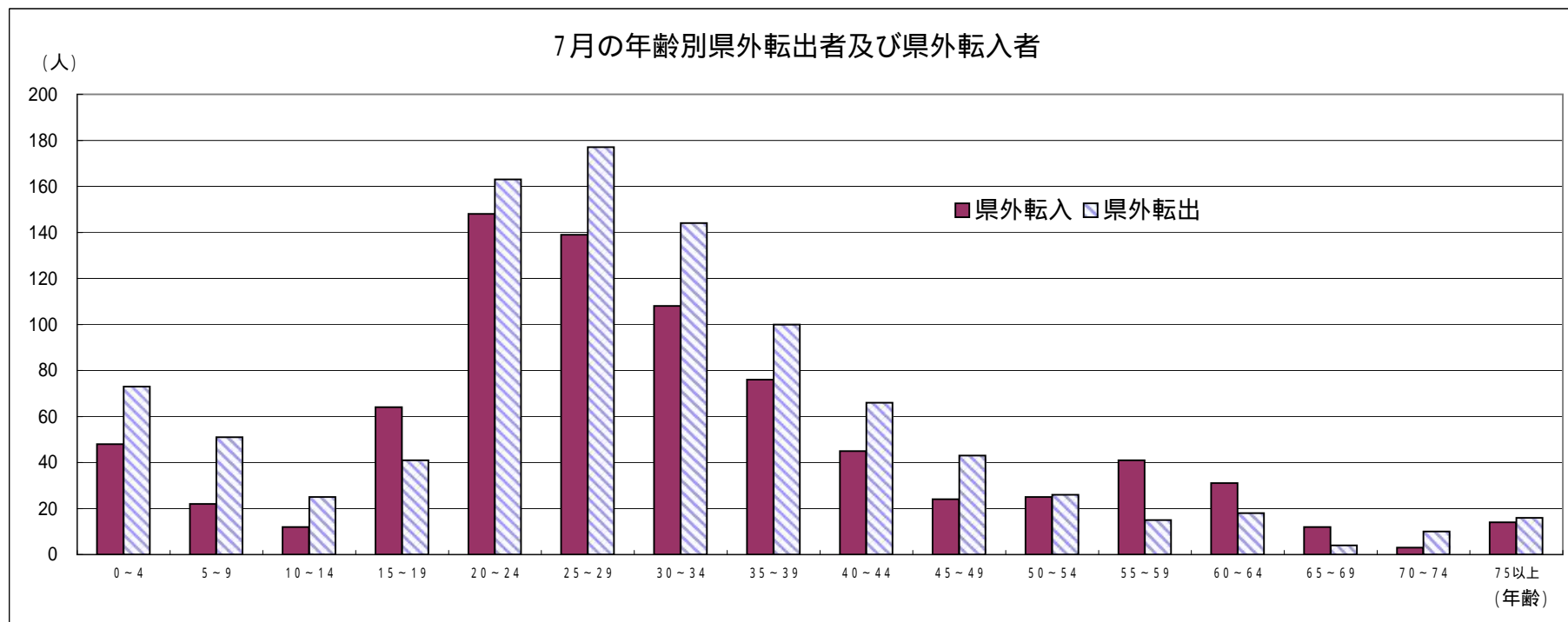
## 自然動態推移(出生数・死亡数)



### 7月の社会動態(年齢別、男女別県外転入及び県外転出者)

	県外転入			県外転出			転出入超過数(A) - (B)		
	男	女	計(A)	男	女	計(B)	男	女	総数
0～4歳	24 ( 24 )	24 ( 24 )	48 ( 48 )	34 ( 34 )	39 ( 37 )	73 ( 71 )	-10 ( -10 )	-15 ( -13 )	-25 ( -23 )
5～9歳	7 ( 7 )	15 ( 15 )	22 ( 22 )	29 ( 29 )	22 ( 22 )	51 ( 51 )	-22 ( -22 )	-7 ( -7 )	-29 ( -29 )
10～14歳	5 ( 4 )	7 ( 7 )	12 ( 11 )	15 ( 15 )	10 ( 10 )	25 ( 25 )	-10 ( -11 )	-3 ( -3 )	-13 ( -14 )
15～19歳	52 ( 50 )	12 ( 7 )	64 ( 57 )	26 ( 23 )	15 ( 12 )	41 ( 35 )	26 ( 27 )	-3 ( -5 )	23 ( 22 )
20～24歳	73 ( 58 )	75 ( 46 )	148 ( 104 )	79 ( 67 )	84 ( 53 )	163 ( 120 )	-6 ( -9 )	-9 ( -7 )	-15 ( -16 )
25～29歳	55 ( 50 )	84 ( 53 )	139 ( 103 )	76 ( 70 )	101 ( 57 )	177 ( 127 )	-21 ( -20 )	-17 ( -4 )	-38 ( -24 )
30～34歳	45 ( 41 )	63 ( 49 )	108 ( 90 )	59 ( 52 )	85 ( 63 )	144 ( 115 )	-14 ( -11 )	-22 ( -14 )	-36 ( -25 )
35～39歳	45 ( 40 )	31 ( 26 )	76 ( 66 )	48 ( 47 )	52 ( 41 )	100 ( 88 )	-3 ( -7 )	-21 ( -15 )	-24 ( -22 )
40～44歳	32 ( 31 )	13 ( 13 )	45 ( 44 )	45 ( 43 )	21 ( 19 )	66 ( 62 )	-13 ( -12 )	-8 ( -6 )	-21 ( -18 )
45～49歳	17 ( 17 )	7 ( 6 )	24 ( 23 )	21 ( 21 )	22 ( 21 )	43 ( 42 )	-4 ( -4 )	-15 ( -15 )	-19 ( -19 )
50～54歳	19 ( 18 )	6 ( 5 )	25 ( 23 )	18 ( 17 )	8 ( 7 )	26 ( 24 )	1 ( 1 )	-2 ( -2 )	-1 ( -1 )
55～59歳	21 ( 21 )	20 ( 20 )	41 ( 41 )	14 ( 14 )	1 ( 1 )	15 ( 15 )	7 ( 7 )	19 ( 19 )	26 ( 26 )
60～64歳	20 ( 20 )	11 ( 11 )	31 ( 31 )	12 ( 12 )	6 ( 5 )	18 ( 17 )	8 ( 8 )	5 ( 6 )	13 ( 14 )
65～69歳	7 ( 7 )	5 ( 4 )	12 ( 11 )	3 ( 3 )	1 ( 1 )	4 ( 4 )	4 ( 4 )	4 ( 3 )	8 ( 7 )
70～74歳	0 ( 0 )	3 ( 3 )	3 ( 3 )	6 ( 6 )	4 ( 4 )	10 ( 10 )	-6 ( -6 )	-1 ( -1 )	-7 ( -7 )
75歳以上	5 ( 5 )	9 ( 9 )	14 ( 14 )	2 ( 2 )	14 ( 14 )	16 ( 16 )	3 ( 3 )	-5 ( -5 )	-2 ( -2 )
計	427 ( 393 )	385 ( 298 )	812 ( 691 )	487 ( 455 )	485 ( 367 )	972 ( 822 )	-60 ( -62 )	-100 ( -69 )	-160 ( -131 )

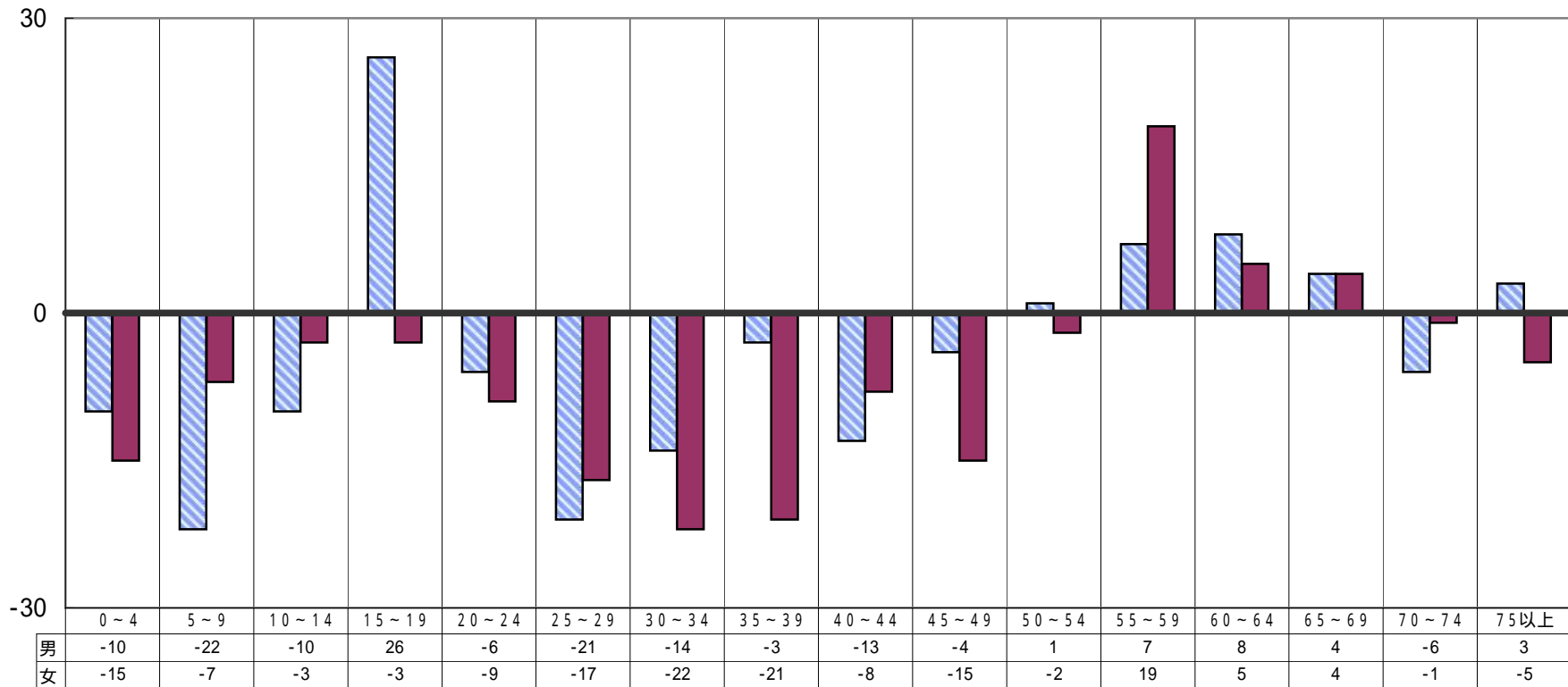
( )は日本人で内数



# 7月の転出入超過数

■男 ■女

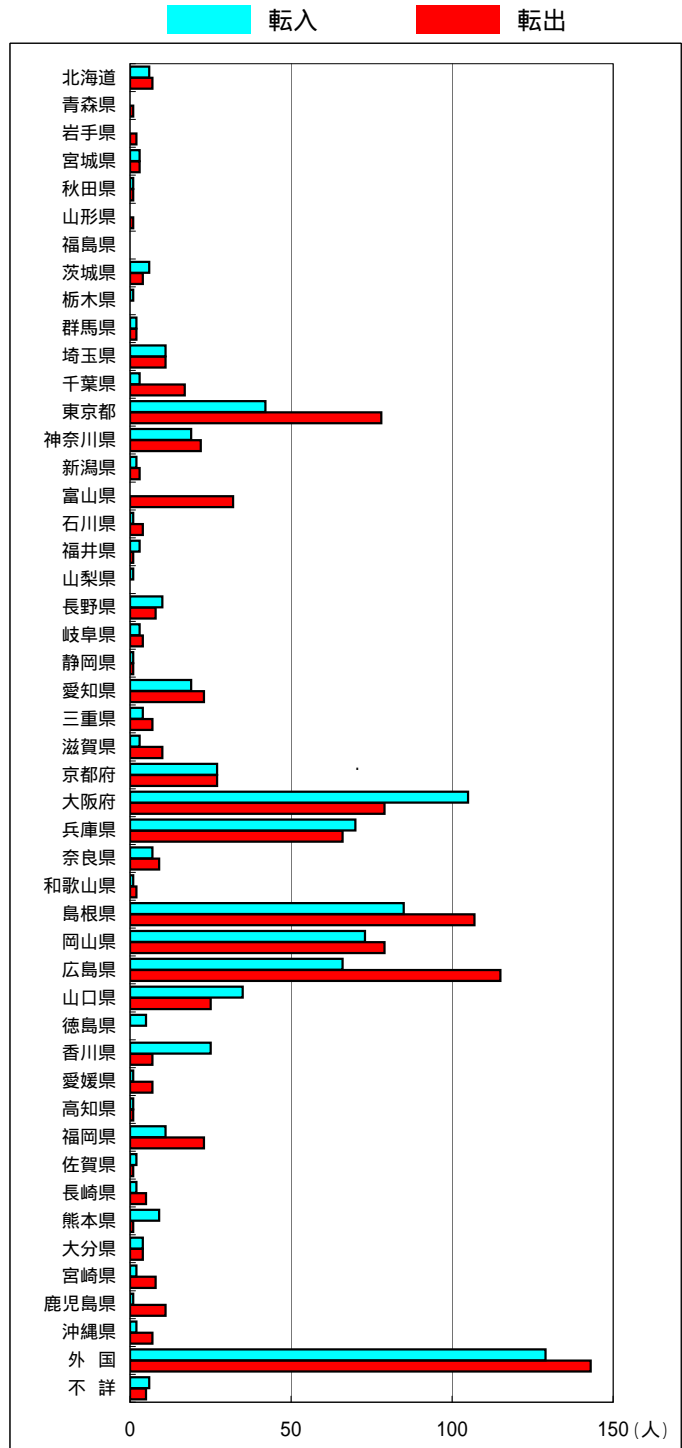
(人)



(年齢)

### 7月の地域別県外転入出者数

	転入			転出		
	男	女	総数	男	女	総数
北海道	4	2	6	5	2	7
青森県	0	0	0	1	0	1
岩手県	2	0	2	0	0	0
宮城県	2	1	3	2	1	3
秋田県	0	1	1	1	0	1
山形県	1	0	1	0	0	0
福島県	0	0	0	0	0	0
茨城県	4	2	6	2	2	4
栃木県	1	0	1	0	0	0
群馬県	1	1	2	2	0	2
埼玉県	5	6	11	6	5	11
千葉県	2	1	3	13	4	17
東京都	22	20	42	42	36	78
神奈川県	11	8	19	13	9	22
新潟県	1	1	2	2	1	3
富山県	0	0	0	20	12	32
石川県	1	0	1	0	4	4
福井県	1	2	3	0	1	1
山梨県	0	0	0	1	0	1
長野県	6	4	10	4	4	8
岐阜県	1	2	3	3	1	4
静岡県	1	0	1	0	1	1
愛知県	10	9	19	15	8	23
三重県	3	1	4	4	3	7
滋賀県	2	1	3	5	5	10
京都府	15	12	27	14	13	27
大阪府	54	51	105	33	46	79
兵庫県	26	44	70	32	34	66
奈良県	2	5	7	4	5	9
和歌山県	0	1	1	1	1	2
島根県	47	38	85	63	44	107
岡山県	33	40	73	50	29	79
広島県	46	20	66	65	50	115
山口県	29	6	35	15	10	25
徳島県	2	3	5	0	0	0
香川県	24	1	25	4	3	7
愛媛県	1	0	1	4	3	7
高知県	0	1	1	0	1	1
福岡県	7	4	11	16	7	23
佐賀県	1	1	2	0	1	1
長崎県	0	2	2	2	3	5
熊本県	6	3	9	0	1	1
大分県	3	1	4	2	2	4
宮崎県	2	0	2	4	4	8
鹿児島県	1	0	1	6	5	11
沖縄県	2	0	2	6	1	7
外国	41	88	129	22	121	143
不詳	4	2	6	3	2	5
総数	427	385	812	487	485	972





平成20年8月1日現在市町村別推計人口及び平成20年7月人口動態

市町村	推計世帯数	推計人口 (平成20年8月1日現在)			人口増減 (平成20年7月)										社会動態												
					自然動態						社会増減				転入					転出							
					自然増減			出生		死亡		社会増減			転入		転出										
		総数	男	女	総数	男	女	総数	男	女	総数	うち男	総数	うち男	総数	男	女	総数	県外	うち男	県内	うち男	総数	県外	うち男	県内	うち男
県計	213,891	595,283	284,096	311,187	-227	-102	-125	-67	-42	-25	453	229	520	271	-160	-60	-100	1,305	812	427	493	233	1,465	972	487	493	233
市計	162,414	434,281	208,316	225,965	-95	-31	-64	11	-1	12	355	176	344	177	-106	-30	-76	1,008	693	380	315	151	1,114	835	427	279	134
郡計	51,477	161,002	75,780	85,222	-132	-71	-61	-78	-41	-37	98	53	176	94	-54	-30	-24	297	119	47	178	82	351	137	60	214	99
東部地区	88,244	243,104	117,747	125,357	-123	-36	-87	-16	-7	-9	183	96	199	103	-107	-29	-78	440	299	157	141	70	547	397	189	150	67
中部地区	37,255	110,149	51,851	58,298	-23	-23	0	-26	-10	-16	80	50	106	60	3	-13	16	258	101	40	157	75	255	120	59	135	69
西部地区	88,392	242,030	114,498	127,532	-81	-43	-38	-25	-25	0	190	83	215	108	-56	-18	-38	607	412	230	195	88	663	455	239	208	97
鳥取市	74,275	199,189	96,980	102,209	-74	-9	-65	7	4	3	158	82	151	78	-81	-13	-68	365	269	145	96	51	446	363	176	83	33
米子市	56,712	148,223	70,218	78,005	-11	-17	6	12	-4	16	136	56	124	60	-23	-13	-10	384	268	152	116	51	407	305	162	102	54
倉吉市	18,312	51,202	23,985	27,217	13	-6	19	0	3	-3	41	26	41	23	13	-9	22	141	64	25	77	34	128	67	36	61	32
境港市	13,115	35,667	17,133	18,534	-23	1	-24	-8	-4	-4	20	12	28	16	-15	5	-20	118	92	58	26	15	133	100	53	33	15
岩美郡	4,120	12,755	6,015	6,740	-20	-12	-8	-12	-7	-5	5	3	17	10	-8	-5	-3	21	10	6	11	4	29	3	3	26	12
岩美町	4,120	12,755	6,015	6,740	-20	-12	-8	-12	-7	-5	5	3	17	10	-8	-5	-3	21	10	6	11	4	29	3	3	26	12
八頭郡	9,849	31,160	14,752	16,408	-29	-15	-14	-11	-4	-7	20	11	31	15	-18	-11	-7	54	20	6	34	15	72	31	10	41	22
若桜町	1,448	4,057	1,893	2,164	-10	-4	-6	-6	-2	-4	3	2	9	4	-4	-2	-2	8	6	3	2	1	12	4	2	8	4
智頭町	2,749	8,179	3,851	4,328	-8	-2	-6	-5	-1	-4	3	2	8	3	-3	-1	-2	19	3	1	16	6	22	7	0	15	8
八頭町	5,652	18,924	9,008	9,916	-11	-9	-2	0	-1	1	14	7	14	8	-11	-8	-3	27	11	2	16	8	38	20	8	18	10
東伯郡	18,943	58,947	27,866	31,081	-36	-17	-19	-26	-13	-13	39	24	65	37	-10	-4	-6	117	37	15	80	41	127	53	23	74	37
三朝町	2,534	7,239	3,403	3,836	-6	-3	-3	0	0	0	5	3	5	3	-6	-3	-3	17	10	3	7	3	23	13	6	10	3
湯梨浜町	5,564	17,315	8,269	9,046	-21	-9	-12	-13	-7	-6	11	8	24	15	-8	-2	-6	38	9	4	29	16	46	20	8	26	14
琴浦町	5,985	18,776	8,808	9,968	-22	-10	-12	-14	-8	-6	10	5	24	13	-8	-2	-6	19	5	3	14	7	27	10	4	17	8
北栄町	4,860	15,617	7,386	8,231	13	5	8	1	2	-1	13	8	12	6	12	3	9	43	13	5	30	15	31	10	5	21	12
西伯郡	13,900	45,101	21,151	23,950	-37	-19	-18	-21	-12	-9	26	12	47	24	-16	-7	-9	92	46	17	46	19	108	44	19	64	24
日吉津村	1,016	3,206	1,476	1,730	0	0	0	3	1	2	6	2	3	1	-3	-1	-2	8	0	0	8	3	11	5	2	6	2
大山町	5,513	18,123	8,519	9,604	-32	-16	-16	-18	-8	-10	9	4	27	12	-14	-8	-6	35	22	6	13	6	49	23	11	26	9
南部町	3,664	11,872	5,567	6,305	-5	-4	-1	-5	-2	-3	4	3	9	5	0	-2	2	19	7	3	12	2	19	11	4	8	3
伯耆町	3,707	11,900	5,589	6,311	0	1	-1	-1	-3	2	7	3	8	6	1	4	-3	30	17	8	13	8	29	5	2	24	10
日野郡	4,665	13,039	5,996	7,043	-10	-8	-2	-8	-5	-3	8	3	16	8	-2	-3	1	13	6	3	7	3	15	6	5	9	4
日南町	2,145	5,665	2,586	3,079	-4	-4	0	-5	-4	-1	2	0	7	4	1	0	1	4	3	2	1	1	3	3	3	0	0
日野町	1,436	3,940	1,816	2,124	-7	-3	-4	-4	-3	-1	2	1	6	4	-3	0	-3	3	0	0	3	1	6	0	0	6	1
江府町	1,084	3,434	1,594	1,840	1	-1	2	1	2	-1	4	2	3	0	0	-3	3	6	3	1	3	1	6	3	2	3	3