

令和3年度鳥取県空港の定期便利用状況（令和4年3月末確定値）

鳥取県交流人口拡大本部観光交流局観光戦略課

◇令和3年度鳥取空港定期便利用状況

(単位:人)

区分	4月		5月		6月		7月		8月		9月		10月		11月		12月		1月		2月		3月		合計	
	客数	利用率	客数	利用率	客数	利用率	客数	利用率	客数	利用率	客数	利用率	客数	利用率	客数	利用率	客数	利用率	客数	利用率	客数	利用率	客数	利用率	客数	利用率
ANA東京便計	( 18,821 ) 7,409	39.4%	( 19,764 ) 7,343	37.2%	( 18,458 ) 7,116	38.6%	( 19,156 ) 9,141	47.7%	( 21,382 ) 10,388	48.6%	( 21,865 ) 8,779	40.2%	( 19,217 ) 12,292	64.0%	( 25,279 ) 18,895	74.7%	( 29,875 ) 17,089	57.2%	( 43,542 ) 13,581	31.2%	( 21,309 ) 6,754	31.7%	( 37,902 ) 14,728	38.9%	( 296,570 ) 133,515	45.0%

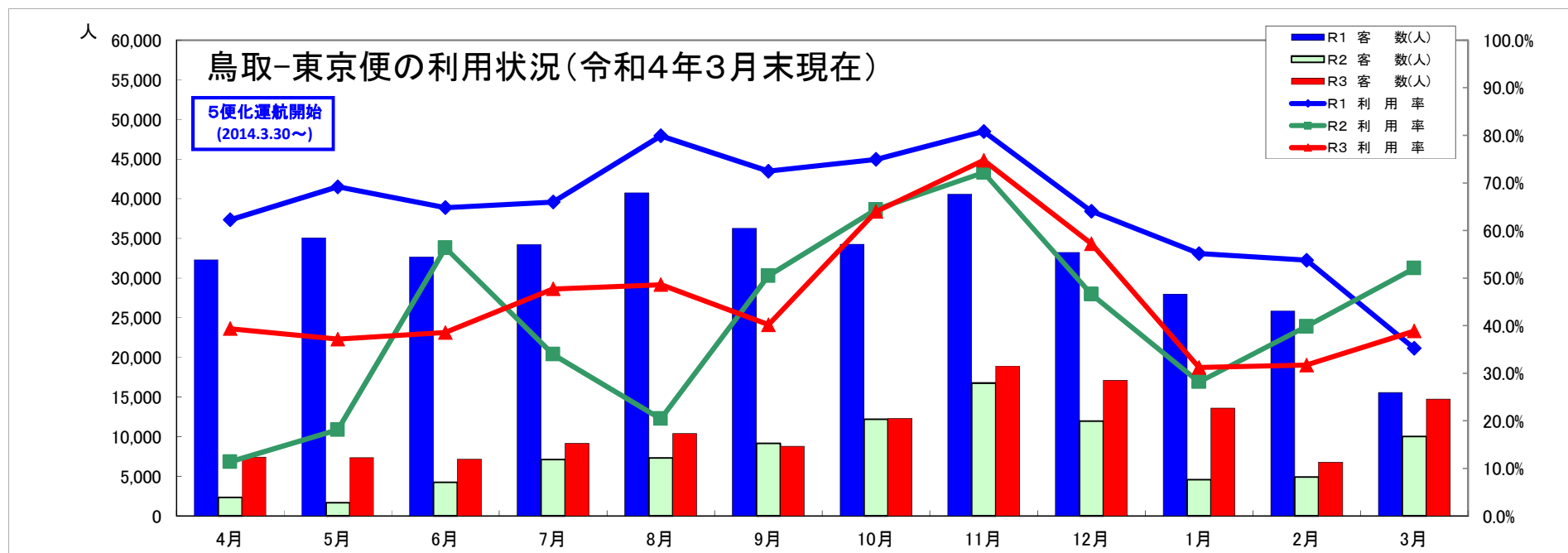
( )内は提供座席数

◇令和3年度米子空港定期便利用状況

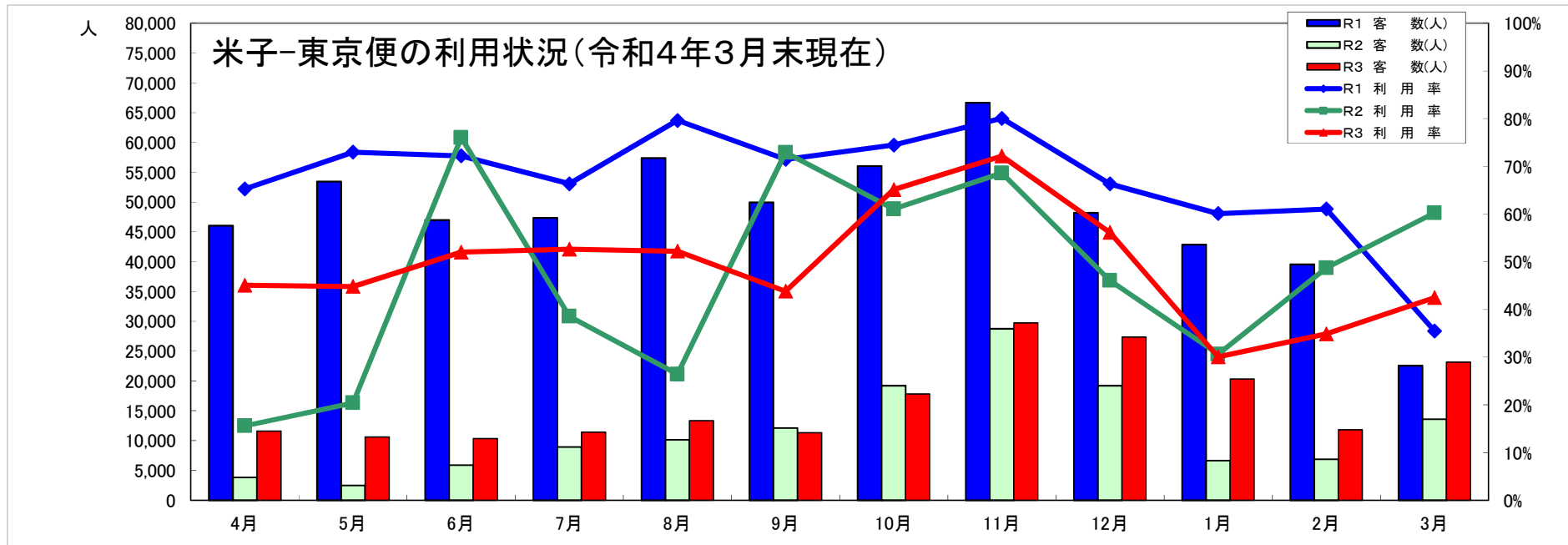
(単位:人)

区分	4月		5月		6月		7月		8月		9月		10月		11月		12月		1月		2月		3月		合計	
	客数	利用率	客数	利用率	客数	利用率	客数	利用率	客数	利用率	客数	利用率	客数	利用率	客数	利用率	客数	利用率	客数	利用率	客数	利用率	客数	利用率	客数	利用率
ANA東京便計	( 25,715 ) 11,589	45.1%	( 23,685 ) 10,609	44.8%	( 19,904 ) 10,350	52.0%	( 21,706 ) 11,422	52.6%	( 25,624 ) 13,377	52.2%	( 25,854 ) 11,329	43.8%	( 27,375 ) 17,824	65.1%	( 41,222 ) 29,743	72.2%	( 48,800 ) 27,392	56.1%	( 67,683 ) 20,335	30.0%	( 33,906 ) 11,823	34.9%	( 54,523 ) 23,159	42.5%	( 415,997 ) 198,952	47.8%
国際便 (ソウル便+ 香港便+上海便)	( 0 ) 0		( 0 ) 0		( 0 ) 0		( 0 ) 0		( 0 ) 0		( 0 ) 0		( 0 ) 0		( 0 ) 0		( 0 ) 0		( 0 ) 0		( 0 ) 0		( 0 ) 0		( 0 ) 0	
国内便及び国際便 合計	( 25,715 ) 11,589	45.1%	( 23,685 ) 10,609	44.8%	( 19,904 ) 10,350	52.0%	( 21,706 ) 11,422	52.6%	( 25,624 ) 13,377	52.2%	( 25,854 ) 11,329	43.8%	( 27,375 ) 17,824	65.1%	( 41,222 ) 29,743	72.2%	( 48,800 ) 27,392	56.1%	( 67,683 ) 20,335	30.0%	( 33,906 ) 11,823	34.9%	( 54,523 ) 23,159	42.5%	( 415,997 ) 198,952	47.8%

( )内は提供座席数



区分	4月	5月	6月	7月	8月	9月	10月	11月	12月	1月	2月	3月	年度計
R1 客数(人)	32,295	35,068	32,651	34,218	40,748	36,275	34,256	40,586	33,219	27,982	25,841	15,557	388,696
R1 座席数	51,880	50,696	50,381	51,866	51,005	50,053	45,700	50,214	51,884	50,741	48,079	44,153	596,652
R1 利用率	62.2%	69.2%	64.8%	66.0%	79.9%	72.5%	75.0%	80.8%	64.0%	55.1%	53.7%	35.2%	65.1%
R2 客数(人)	2,319	1,647	4,212	7,106	7,294	9,137	12,178	16,762	11,956	4,571	4,882	10,019	92,083
R2 座席数	20,402	9,099	7,476	20,924	35,695	18,104	18,911	23,228	25,663	16,224	12,256	19,249	227,231
R2 利用率	11.4%	18.1%	56.3%	34.0%	20.4%	50.5%	64.4%	72.2%	46.6%	28.2%	39.8%	52.0%	40.5%
R3 客数(人)	7,409	7,343	7,116	9,141	10,388	8,779	12,292	18,895	17,089	13,581	6,754	14,728	133,515
R3 座席数	18,821	19,764	18,458	19,156	21,382	21,865	19,217	25,279	29,875	43,542	21,309	37,902	296,570
R3 利用率	39.4%	37.2%	38.6%	47.7%	48.6%	40.2%	64.0%	74.7%	57.2%	31.2%	31.7%	38.9%	45.0%
01-03年度客数増減	△ 24,886	△ 27,725	△ 25,535	△ 25,077	△ 30,360	△ 27,496	△ 21,964	△ 21,691	△ 16,130	△ 14,401	△ 19,087	△ 829	△ 255,181
01-03年度座席数増減	△ 33,059	△ 30,932	△ 31,923	△ 32,710	△ 29,623	△ 28,188	△ 26,483	△ 24,935	△ 22,009	△ 7,199	△ 26,770	△ 6,251	△ 300,082
01-03年度客数比	22.9%	20.9%	21.8%	26.7%	25.5%	24.2%	35.9%	46.6%	51.4%	48.5%	26.1%	94.7%	34.3%
01-03年度座席数比	36.3%	39.0%	36.6%	36.9%	41.9%	43.7%	42.1%	50.3%	57.6%	85.8%	44.3%	85.8%	49.7%
02-03年度客数増減	5,090	5,696	2,904	2,035	3,094	△ 358	114	2,133	5,133	9,010	1,872	4,709	41,432
02-03年度座席数増減	△ 1,581	10,665	10,982	△ 1,768	△ 14,313	3,761	306	2,051	4,212	27,318	9,053	18,653	69,339
02-03年度客数比	319.5%	445.8%	168.9%	128.6%	142.4%	96.1%	100.9%	112.7%	142.9%	297.1%	138.3%	147.0%	145.0%
02-03年度座席数比	92.3%	217.2%	246.9%	91.6%	59.9%	120.8%	101.6%	108.8%	116.4%	268.4%	173.9%	196.9%	130.5%



区分	4月	5月	6月	7月	8月	9月	10月	11月	12月	1月	2月	3月	年度計
R1 客数(人)	46,070	53,436	46,997	47,344	57,373	49,941	56,032	66,644	48,217	42,856	39,572	22,590	577,072
R1 座席数	70,622	73,225	65,096	71,360	72,065	69,902	75,270	83,240	72,725	71,300	64,818	63,639	853,262
R1 利用率	65.2%	73.0%	72.2%	66.3%	79.6%	71.4%	74.4%	80.1%	66.3%	60.1%	61.1%	35.5%	67.6%
R2 客数(人)	3,805	2,468	5,892	8,920	10,140	12,088	19,225	28,746	19,221	6,659	6,884	13,593	137,641
R2 座席数	24,406	12,087	7,752	23,155	38,375	16,586	31,493	41,918	41,762	21,744	14,136	22,568	295,982
R2 利用率	15.6%	20.4%	76.0%	38.5%	26.4%	72.9%	61.0%	68.6%	46.0%	30.6%	48.7%	60.2%	46.5%
R3 客数(人)	11,589	10,609	10,350	11,422	13,377	11,329	17,824	29,743	27,392	20,335	11,823	23,159	198,952
R3 座席数	25,715	23,685	19,904	21,706	25,624	25,854	27,375	41,222	48,800	67,683	33,906	54,523	415,997
R3 利用率	45.1%	44.8%	52.0%	52.6%	52.2%	43.8%	65.1%	72.2%	56.1%	30.0%	34.9%	42.5%	47.8%
01-03年度客数増減	△ 34,481	△ 42,827	△ 36,647	△ 35,922	△ 43,996	△ 38,612	△ 38,208	△ 36,901	△ 20,825	△ 22,521	△ 27,749	569	△ 378,120
01-03年度座席数増減	△ 44,907	△ 49,540	△ 45,192	△ 49,654	△ 46,441	△ 44,048	△ 47,895	△ 42,018	△ 23,925	△ 3,617	△ 30,912	△ 9,116	△ 437,265
01-03年度客数比	25.2%	19.9%	22.0%	24.1%	23.3%	22.7%	31.8%	44.6%	56.8%	47.4%	29.9%	102.5%	34.5%
01-03年度座席数比	36.4%	32.3%	30.6%	30.4%	35.6%	37.0%	36.4%	49.5%	67.1%	94.9%	52.3%	85.7%	48.8%
02-03年度客数増減	7,784	8,141	4,458	2,502	3,237	△ 759	△ 1,401	997	8,171	13,676	4,939	9,566	61,311
02-03年度座席数増減	1,309	11,598	12,152	△ 1,449	△ 12,751	9,268	△ 4,118	△ 696	7,038	45,939	19,770	31,955	120,015
02-03年度客数比	304.6%	429.9%	175.7%	128.0%	131.9%	93.7%	92.7%	103.5%	142.5%	305.4%	171.7%	170.4%	144.5%
02-03年度座席数比	105.4%	196.0%	256.8%	93.7%	66.8%	155.9%	86.9%	98.3%	116.9%	311.3%	239.9%	241.6%	140.5%





