

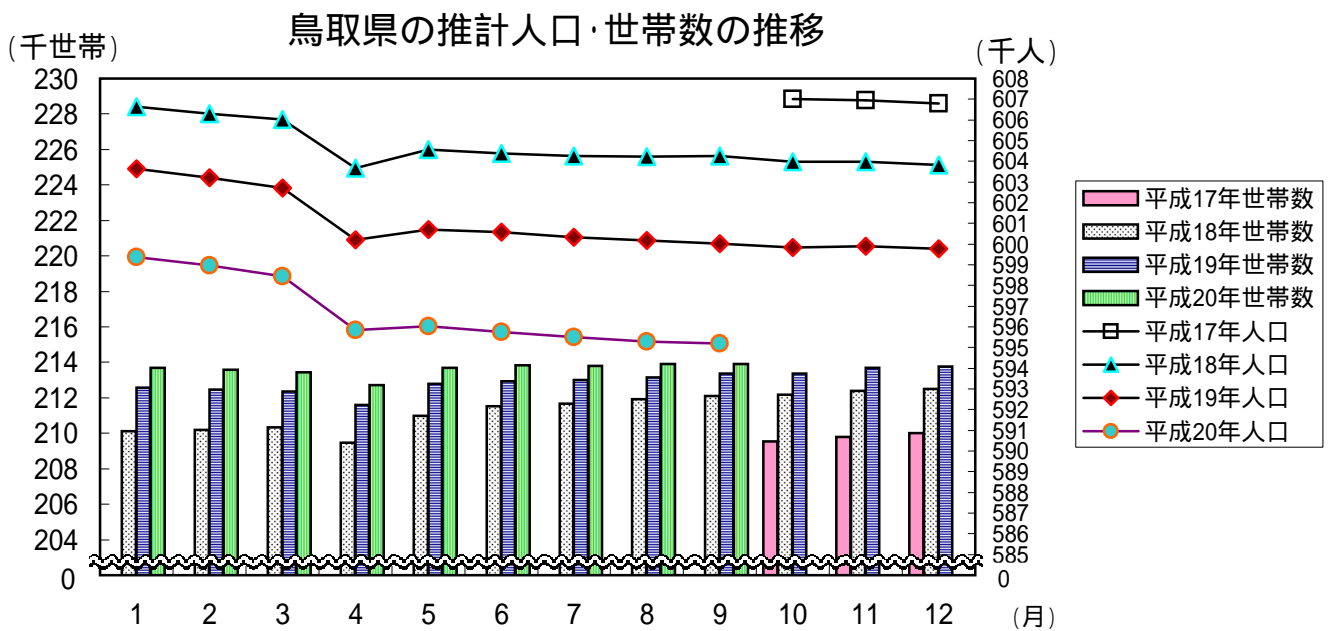
鳥取県人口移動調査結果速報

《平成20年9月1日現在》

推計人口及び推計世帯数は、平成17年国勢調査を基準として推計したものです。

推計人口	595,184人
	(男284,091人、女311,093人)
推計世帯数	213,924世帯

推計人口は、前月と比べ99人減少しました。
人口減の内訳は、自然減が46人で、社会減が53人でした。



(単位:人、世帯、%)

区分	平20・9・1	平20・8・1	平19・9・1	対前月		対前年同月	
				増減数	増減率	増減数	増減率
推計人口	595,184	595,283	600,035	-99	-0.02	-4,851	-0.81
男	284,091	284,096	286,441	-5	0.00	-2,350	-0.82
女	311,093	311,187	313,594	-94	-0.03	-2,501	-0.80
推計世帯数	213,924	213,891	213,364	33	0.02	560	0.26
自然増減	-46	-67	-69				
出生数	428	453	441	-25		-13	
死亡数	474	520	510	-46		-36	
社会増減	-53	-160	-73				
転入数	830	812	859	18		-29	
転出数	883	972	932	-89		-49	

上表の転入、転出は県外を対象としたものの数値である。

8月中の市町村別人口動態

人口増加市町村
(5市町村)

市町村	増減数 (前月比)
米子市	100
境港市	23
北栄町	9
琴浦町	7
日吉津村	2

人口減少市町村
(14市町)

市町村	増減数 (前月比)
鳥取市	-67
大山町	-24
八頭町	-23
岩美町	-21
湯梨浜町	-19
倉吉市	-16
智頭町	-16
伯耆町	-16
南部町	-11
日野町	-11
若桜町	-10
江府町	-3
三日朝町	-2
日南町	-1

県計

99人減少

人口と世帯数の月別推移

年月日	総数	人 口			世 帯 数		一世帯 当たり 人 員
		前1ヶ月間の増減数			総世帯数	月間増減数	
		人口増加	自然増減	社会増減			
H7 10.1	614,929	-	-	-	189,405	-	3.25
H12 10.1	613,289	-	-	-	201,067	-	3.05
H17 10.1	607,012	-	-	-	209,541	-	2.90
11.1	606,948	-64	-145	81	209,795	254	2.89
12.1	606,787	-161	-81	-80	210,027	232	2.89
H18 1.1	606,631	-156	-173	17	210,112	85	2.89
2.1	606,310	-321	-222	-99	210,186	74	2.88
3.1	606,018	-292	-145	-147	210,320	134	2.88
4.1	603,677	-2,341	-108	-2,233	209,456	-864	2.88
5.1	604,555	878	-99	977	210,976	1,520	2.87
6.1	604,395	-160	-53	-107	211,529	553	2.86
7.1	604,253	-142	-23	-119	211,653	124	2.85
8.1	604,216	-37	-66	29	211,908	255	2.85
9.1	604,266	50	-2	52	212,101	193	2.85
10.1	603,987	-279	-72	-207	212,177	76	2.85
11.1	603,994	7	-41	48	212,377	200	2.84
12.1	603,825	-169	-80	-89	212,498	121	2.84
H19 1.1	603,643	-182	-158	-24	212,578	80	2.84
2.1	603,218	-425	-206	-219	212,469	-109	2.84
3.1	602,717	-501	-174	-327	212,346	-123	2.84
4.1	600,209	-2,508	-217	-2,291	211,615	-731	2.84
5.1	600,707	498	-141	639	212,780	1,165	2.82
6.1	600,563	-144	-109	-35	212,951	171	2.82
7.1	600,324	-239	-74	-165	213,014	63	2.82
8.1	600,177	-147	-57	-90	213,166	152	2.82
9.1	600,035	-142	-69	-73	213,364	198	2.81
10.1	599,830	-205	-57	-148	213,383	19	2.81
11.1	599,911	81	-81	162	213,681	298	2.81
12.1	599,759	-152	-177	25	213,748	67	2.81
H20 1.1	599,374	-385	-205	-180	213,675	-73	2.81
2.1	598,961	-413	-220	-193	213,598	-77	2.80
3.1	598,430	-531	-208	-323	213,448	-150	2.80
4.1	595,844	-2,586	-219	-2,367	212,713	-735	2.80
5.1	596,017	173	-200	373	213,694	981	2.79
6.1	595,748	-269	-151	-118	213,821	127	2.79
7.1	595,510	-238	-127	-111	213,815	-6	2.79
8.1	595,283	-227	-67	-160	213,891	76	2.78
9.1	595,184	-99	-46	-53	213,924	33	2.78

(注1) 平成7年10月～平成17年10月の人口と世帯数は国勢調査値、平成17年11月～平成20年9月の人口と世帯数は平成17年国勢調査を基準として推計したものである。

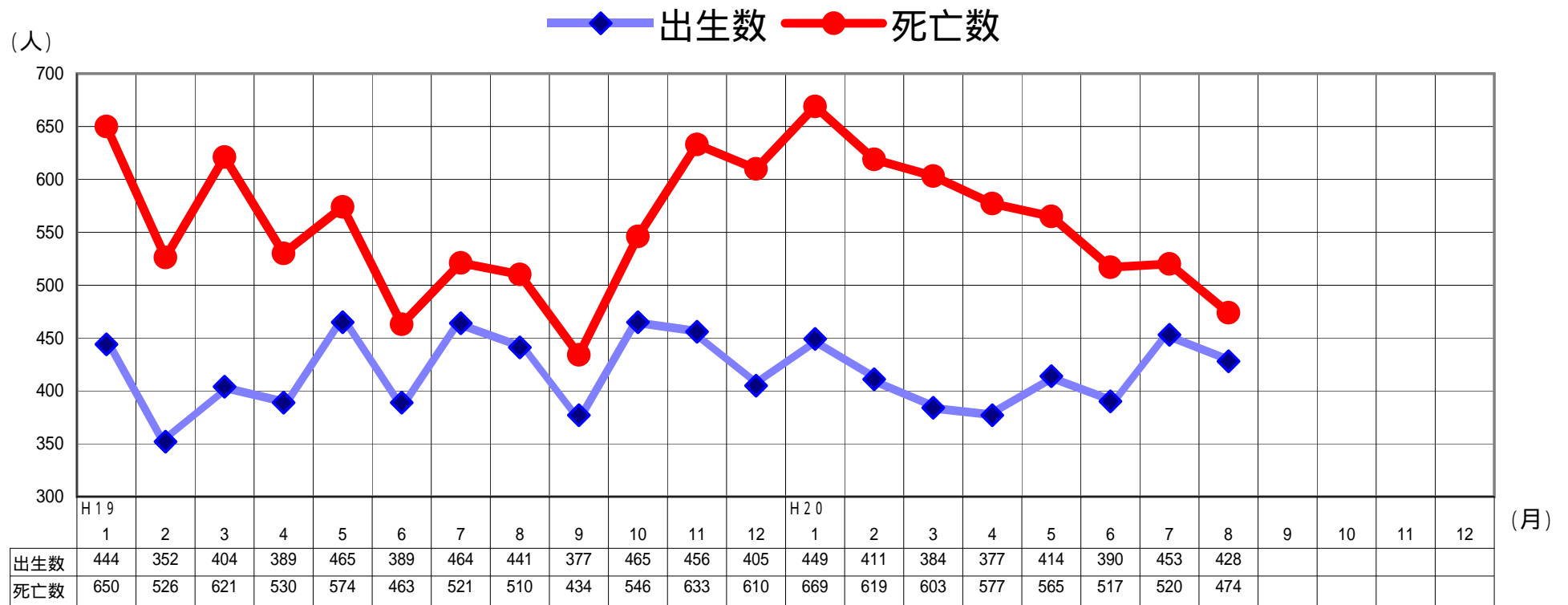
人 口 動 態 の 推 移

年 月	実 数 (人)							率 (対人口1000人比)			
	人口増減	自然増減	出生		社会増減	県外転入	県外転出	出生	死亡	転入	転出
			出生	死亡							
S 54年	4,714	3,593	8,267	4,674	1,121	17,073	15,952	13.8	7.8	28.5	26.6
55	3,566	3,236	8,196	4,960	330	16,183	15,853	13.6	8.2	26.8	26.2
56	2,701	3,196	8,006	4,810	-495	15,806	16,301	13.2	7.9	26.0	26.8
57	2,331	3,199	7,939	4,740	-868	15,215	16,083	13.0	7.8	24.9	26.4
58	1,899	3,247	8,238	4,991	-1,348	14,533	15,881	13.5	8.2	23.7	25.9
59	1,625	2,939	7,982	5,043	-1,314	14,127	15,441	13.0	8.2	23.0	25.1
60	1,304	2,657	7,508	4,851	-1,353	13,891	15,244	12.2	7.9	22.5	24.7
61	739	2,362	7,342	4,980	-1,623	13,208	14,831	11.9	8.1	21.4	24.1
62	259	2,179	6,989	4,810	-1,920	13,077	14,997	11.3	7.8	21.2	24.3
63	534	1,707	6,887	5,180	-1,173	13,233	14,406	11.2	8.4	21.4	23.3
H 元年	-27	1,450	6,400	4,950	-1,477	13,373	14,850	10.4	8.0	21.7	24.0
2	252	1,171	6,398	5,227	-919	14,142	15,061	10.4	8.5	23.0	24.5
3	-386	830	6,227	5,397	-1,216	14,020	15,236	10.1	8.8	22.8	24.8
4	-750	615	6,019	5,404	-1,365	13,633	14,998	9.8	8.8	22.1	24.4
5	-182	308	5,843	5,535	-490	13,891	14,381	9.5	9.0	22.6	23.4
6	897	513	6,042	5,529	384	14,139	13,755	9.8	9.0	23.0	22.4
7	610	-33	5,746	5,779	643	14,310	13,667	9.3	9.4	23.3	22.2
8	365	207	5,614	5,407	158	13,979	13,821	9.1	8.8	22.7	22.4
9	-78	-78	5,592	5,670	0	14,086	14,086	9.1	9.2	22.9	22.9
10	-100	15	5,643	5,628	-115	14,391	14,506	9.2	9.1	23.4	23.6
11	-368	-463	5,385	5,848	95	14,219	14,124	8.8	9.5	23.1	23.0
12	-346	-303	5,647	5,950	-43	14,209	14,252	9.2	9.7	23.2	23.2
13	-73	-192	5,633	5,825	119	14,528	14,409	9.2	9.5	23.7	23.5
14	-884	-476	5,382	5,858	-408	14,398	14,806	8.8	9.6	23.5	24.2
15	-1,347	-614	5,465	6,079	-733	13,636	14,369	8.9	10.0	22.3	23.5
16	-1,537	-876	5,307	6,183	-661	13,625	14,286	8.7	10.1	22.3	23.4
17	-2,832	-1,254	5,038	6,292	-1,578	12,807	14,385	8.3	10.4	21.1	23.7
18	-2,988	-1,069	5,235	6,304	-1,919	12,264	14,183	8.7	10.4	20.3	23.5
19	-4,269	-1,567	5,051	6,618	-2,702	11,949	14,651	8.4	11.0	19.9	24.4
月別 (H19.1 ~ H19.12再掲)											
H19. 1	-425	-206	444	650	-219	604	823	8.7	12.7	11.8	16.1
2	-501	-174	352	526	-327	655	982	7.6	11.4	14.2	21.2
3	-2,508	-217	404	621	-2,291	1,789	4,080	7.9	12.2	35.1	80.0
4	498	-141	389	530	639	2,476	1,837	7.9	10.7	50.1	37.2
5	-144	-109	465	574	-35	914	949	9.1	11.3	17.9	18.6
6	-239	-74	389	463	-165	669	834	7.9	9.4	13.6	16.9
7	-147	-57	464	521	-90	932	1,022	9.1	10.2	18.3	20.0
8	-142	-69	441	510	-73	859	932	8.7	10.0	16.9	18.3
9	-205	-57	377	434	-148	748	896	7.6	8.8	15.2	18.2
10	81	-81	465	546	162	981	819	9.1	10.7	19.3	16.1
11	-152	-177	456	633	25	702	677	9.3	12.8	14.2	13.7
12	-385	-205	405	610	-180	620	800	8.0	12.0	12.2	15.7
H20. 1	-413	-220	449	669	-193	549	742	8.9	13.2	10.8	14.6
2	-531	-208	411	619	-323	555	878	8.7	13.1	11.7	18.5
3	-2,586	-219	384	603	-2,367	1,831	4,198	7.6	11.9	36.3	83.2
4	173	-200	377	577	373	2,195	1,822	7.7	11.8	44.9	37.3
5	-269	-151	414	565	-118	670	788	8.2	11.2	13.3	15.6
6	-238	-127	390	517	-111	700	811	8.0	10.6	14.3	16.6
7	-227	-67	453	520	-160	812	972	9.0	10.3	16.1	19.3
8	-99	-46	428	474	-53	830	883	8.5	9.4	16.5	17.5

(注)率(対人口1000人比)は次の式により、年率換算したものである。

$$\text{率} = \text{月間件数} \div \text{月間日数} \times \text{年間日数} \div \text{月初人口} \times 1000$$

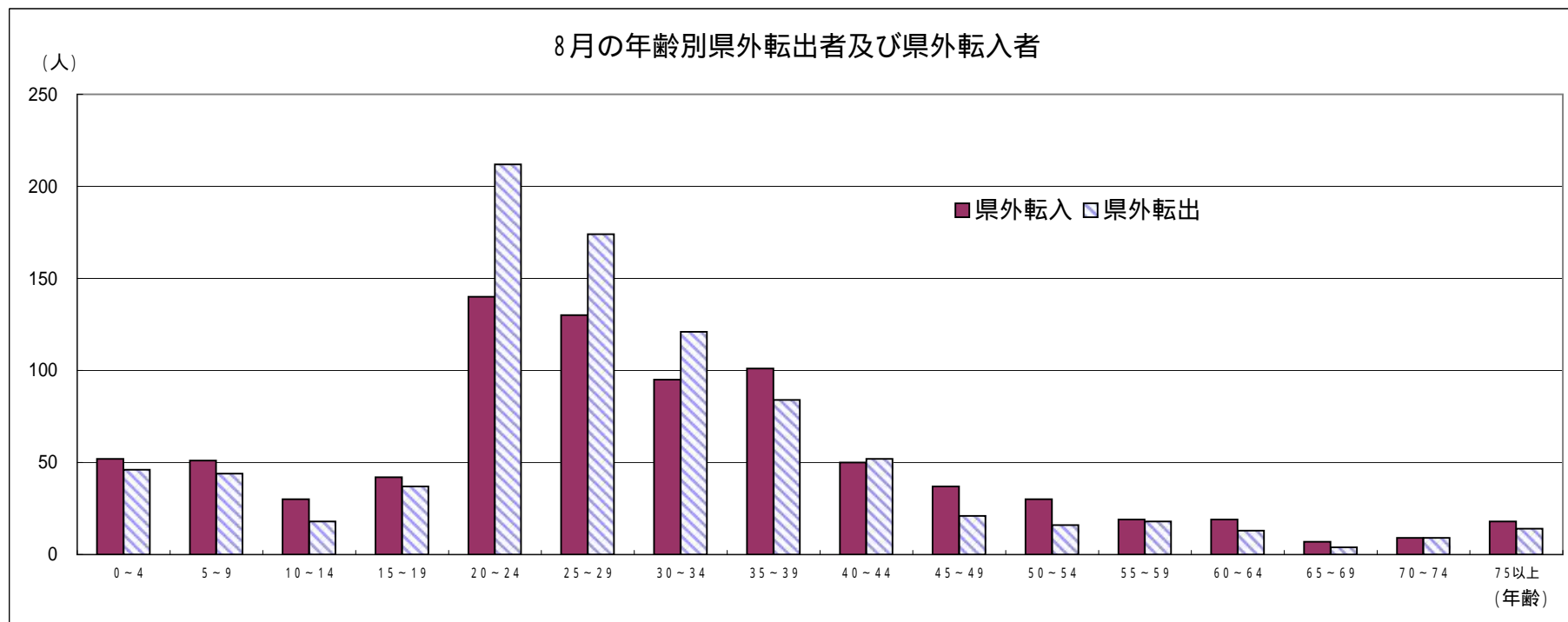
自然動態推移(出生数・死亡数)



8月の社会動態(年齢別、男女別県外転入及び県外転出者)

	県外転入			県外転出			転出入超過数(A) - (B)		
	男	女	計(A)	男	女	計(B)	男	女	総数
0～4歳	25 (24)	27 (27)	52 (51)	20 (19)	26 (24)	46 (43)	5 (5)	1 (3)	6 (8)
5～9歳	23 (23)	28 (28)	51 (51)	19 (19)	25 (25)	44 (44)	4 (4)	3 (3)	7 (7)
10～14歳	14 (13)	16 (16)	30 (29)	7 (6)	11 (11)	18 (17)	7 (7)	5 (5)	12 (12)
15～19歳	25 (25)	17 (11)	42 (36)	17 (16)	20 (20)	37 (36)	8 (9)	-3 (-9)	5 (0)
20～24歳	84 (76)	56 (45)	140 (121)	102 (88)	110 (78)	212 (166)	-18 (-12)	-54 (-33)	-72 (-45)
25～29歳	61 (58)	69 (52)	130 (110)	85 (71)	89 (56)	174 (127)	-24 (-13)	-20 (-4)	-44 (-17)
30～34歳	41 (32)	54 (42)	95 (74)	61 (55)	60 (44)	121 (99)	-20 (-23)	-6 (-2)	-26 (-25)
35～39歳	53 (48)	48 (40)	101 (88)	46 (33)	38 (26)	84 (59)	7 (15)	10 (14)	17 (29)
40～44歳	28 (27)	22 (21)	50 (48)	28 (21)	24 (22)	52 (43)	0 (6)	-2 (-1)	-2 (5)
45～49歳	25 (21)	12 (11)	37 (32)	7 (5)	14 (14)	21 (19)	18 (16)	-2 (-3)	16 (13)
50～54歳	18 (17)	12 (7)	30 (24)	13 (13)	3 (3)	16 (16)	5 (4)	9 (4)	14 (8)
55～59歳	12 (12)	7 (7)	19 (19)	7 (7)	11 (11)	18 (18)	5 (5)	-4 (-4)	1 (1)
60～64歳	14 (14)	5 (5)	19 (19)	10 (10)	3 (2)	13 (12)	4 (4)	2 (3)	6 (7)
65～69歳	3 (3)	4 (4)	7 (7)	2 (2)	2 (2)	4 (4)	1 (1)	2 (2)	3 (3)
70～74歳	7 (7)	2 (2)	9 (9)	5 (5)	4 (4)	9 (9)	2 (2)	-2 (-2)	0 (0)
75歳以上	3 (3)	15 (15)	18 (18)	5 (5)	9 (8)	14 (13)	-2 (-2)	6 (7)	4 (5)
計	436 (403)	394 (333)	830 (736)	434 (375)	449 (350)	883 (725)	2 (28)	-55 (-17)	-53 (11)

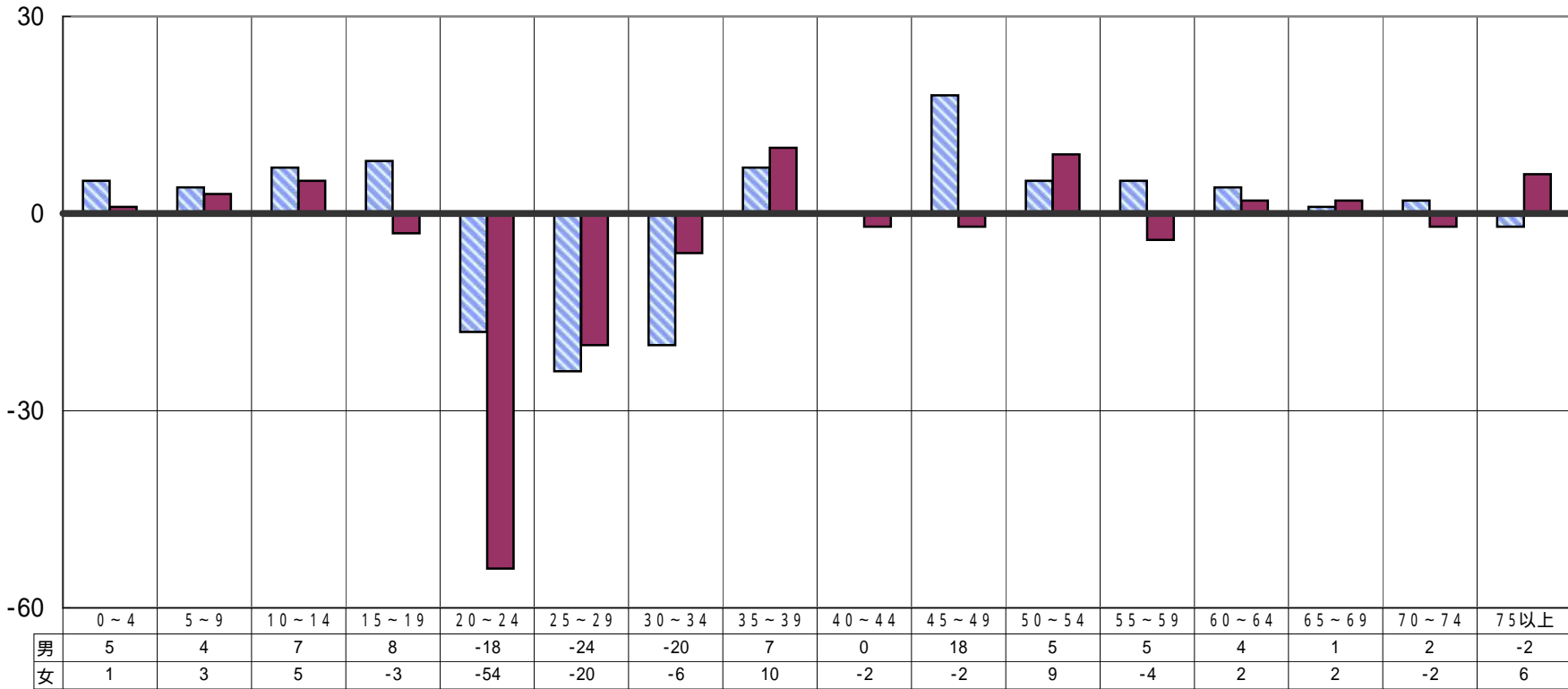
()は日本人で内数



8月の転出入超過数

■男 ■女

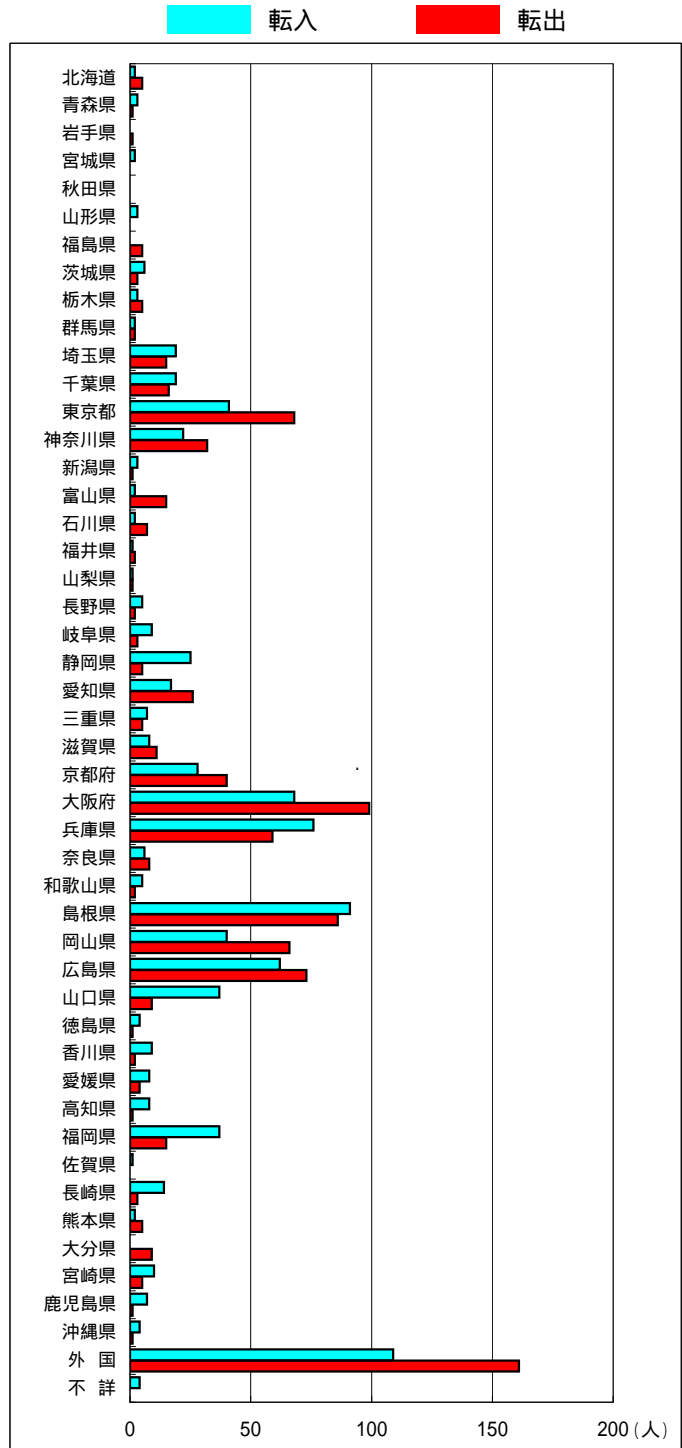
(人)



(年齢)

8月の地域別県外転入出者数

	転入			転出		
	男	女	総数	男	女	総数
北海道	1	1	2	4	1	5
青森県	2	1	3	1	0	1
岩手県	1	0	1	0	0	0
宮城県	1	1	2	0	0	0
秋田県	0	0	0	0	0	0
山形県	0	0	0	1	2	3
福島県	0	0	0	3	2	5
茨城県	3	3	6	2	1	3
栃木県	1	2	3	2	3	5
群馬県	2	0	2	1	1	2
埼玉県	12	7	19	10	5	15
千葉県	10	9	19	10	6	16
東京都	22	19	41	34	34	68
神奈川県	15	7	22	17	15	32
新潟県	3	0	3	0	1	1
富山県	2	0	2	11	4	15
石川県	2	0	2	2	5	7
福井県	1	0	1	1	1	2
山梨県	0	1	1	1	0	1
長野県	2	3	5	1	1	2
岐阜県	5	4	9	2	1	3
静岡県	15	10	25	3	2	5
愛知県	12	5	17	18	8	26
三重県	4	3	7	3	2	5
滋賀県	6	2	8	7	4	11
京都府	14	14	28	22	18	40
大阪府	36	32	68	46	53	99
兵庫県	41	35	76	26	33	59
奈良県	3	3	6	7	1	8
和歌山県	3	2	5	0	2	2
島根県	39	52	91	42	44	86
岡山県	21	19	40	34	32	66
広島県	35	27	62	37	36	73
山口県	26	11	37	2	7	9
徳島県	2	2	4	1	0	1
香川県	4	5	9	1	1	2
愛媛県	5	3	8	2	2	4
高知県	4	4	8	1	0	1
福岡県	21	16	37	7	8	15
佐賀県	0	1	1	0	0	0
長崎県	8	6	14	1	2	3
熊本県	2	0	2	4	1	5
大分県	0	0	0	4	5	9
宮崎県	3	7	10	4	1	5
鹿児島県	3	4	7	1	0	1
沖縄県	2	2	4	1	0	1
外国	39	70	109	57	104	161
不詳	3	1	4	0	0	0
総数	436	394	830	434	449	883



平成20年9月1日現在市町村別推計人口及び平成20年8月人口動態

市町村	推計世帯数	推計人口 (平成20年9月1日現在)			人口増減 (平成20年8月)										社会動態												
					自然動態						社会増減				転入				転出								
					自然増減			出生		死亡		社会増減			転入		転出										
		総数	男	女	総数	男	女	総数	男	女	総数	うち男	総数	うち男	総数	男	女	総数	県外	うち男	県内	うち男	総数	県外	うち男	県内	うち男
県計	213,924	595,184	284,091	311,093	-99	-5	-94	-46	-7	-39	428	225	474	232	-53	2	-55	1,247	830	436	417	214	1,300	883	434	417	214
市計	162,459	434,321	208,361	225,960	40	45	-5	37	28	9	340	179	303	151	3	17	-14	960	709	377	251	132	957	716	360	241	132
郡計	51,465	160,863	75,730	85,133	-139	-50	-89	-83	-35	-48	88	46	171	81	-56	-15	-41	287	121	59	166	82	343	167	74	176	82
東部地区	88,239	242,967	117,701	125,266	-137	-46	-91	-23	1	-24	176	100	199	99	-114	-47	-67	366	260	136	106	56	480	387	190	93	49
中部地区	37,257	110,128	51,857	58,271	-21	6	-27	-9	2	-11	75	39	84	37	-12	4	-16	243	118	63	125	65	255	132	65	123	59
西部地区	88,428	242,089	114,533	127,556	59	35	24	-14	-10	-4	177	86	191	96	73	45	28	638	452	237	186	93	565	364	179	201	106
鳥取市	74,269	199,122	96,968	102,154	-67	-12	-55	14	18	-4	162	89	148	71	-81	-30	-51	312	241	129	71	41	393	339	173	54	27
米子市	56,748	148,323	70,253	78,070	100	35	65	31	7	24	120	55	89	48	69	28	41	394	293	145	101	47	325	228	106	97	58
倉吉市	18,311	51,186	23,986	27,200	-16	1	-17	4	7	-3	37	22	33	15	-20	-6	-14	113	60	30	53	29	133	70	33	63	32
境港市	13,131	35,690	17,154	18,536	23	21	2	-12	-4	-8	21	13	33	17	35	25	10	141	115	73	26	15	106	79	48	27	15
岩美郡	4,119	12,734	6,005	6,729	-21	-10	-11	-14	-7	-7	5	4	19	11	-7	-3	-4	21	7	4	14	8	28	14	6	14	9
岩美町	4,119	12,734	6,005	6,729	-21	-10	-11	-14	-7	-7	5	4	19	11	-7	-3	-4	21	7	4	14	8	28	14	6	14	9
八頭郡	9,851	31,111	14,728	16,383	-49	-24	-25	-23	-10	-13	9	7	32	17	-26	-14	-12	33	12	3	21	7	59	34	11	25	13
若桜町	1,449	4,047	1,887	2,160	-10	-6	-4	-4	-3	-1	0	0	4	3	-6	-3	-3	2	1	0	1	0	8	4	1	4	2
智頭町	2,747	8,163	3,844	4,319	-16	-7	-9	-10	-4	-6	2	2	12	6	-6	-3	-3	7	2	1	5	2	13	11	4	2	2
八頭町	5,655	18,901	8,997	9,904	-23	-11	-12	-9	-3	-6	7	5	16	8	-14	-8	-6	24	9	2	15	5	38	19	6	19	9
東伯郡	18,946	58,942	27,871	31,071	-5	5	-10	-13	-5	-8	38	17	51	22	8	10	-2	130	58	33	72	36	122	62	32	60	27
三朝町	2,534	7,237	3,405	3,832	-2	2	-4	-3	0	-3	1	0	4	0	1	2	-1	19	16	11	3	1	18	14	9	4	1
湯梨浜町	5,563	17,296	8,262	9,034	-19	-7	-12	-8	-1	-7	14	7	22	8	-11	-6	-5	38	15	6	23	12	49	21	10	28	14
琴浦町	5,987	18,783	8,811	9,972	7	3	4	-4	-5	1	14	7	18	12	11	8	3	42	20	12	22	9	31	16	8	15	5
北栄町	4,862	15,626	7,393	8,233	9	7	2	2	1	1	9	3	7	2	7	6	1	31	7	4	24	14	24	11	5	13	7
西伯郡	13,891	45,052	21,143	23,909	-49	-8	-41	-15	-1	-14	33	17	48	18	-34	-7	-27	86	36	16	50	27	120	50	20	70	30
日吉津村	1,020	3,208	1,478	1,730	2	2	0	2	0	2	2	0	0	0	0	2	-2	11	2	0	9	4	11	3	1	8	1
大山町	5,508	18,099	8,508	9,591	-24	-11	-13	-7	-2	-5	16	7	23	9	-17	-9	-8	27	19	8	8	3	44	15	8	29	12
南部町	3,662	11,861	5,562	6,299	-11	-5	-6	-4	0	-4	8	5	12	5	-7	-5	-2	26	7	4	19	11	33	11	7	22	13
伯耆町	3,701	11,884	5,595	6,289	-16	6	-22	-6	1	-7	7	5	13	4	-10	5	-15	22	8	4	14	9	32	21	4	11	4
日野郡	4,658	13,024	5,983	7,041	-15	-13	-2	-18	-12	-6	3	1	21	13	3	-1	4	17	8	3	9	4	14	7	5	7	3
日南町	2,142	5,664	2,582	3,082	-1	-4	3	-7	-6	-1	3	1	10	7	6	2	4	11	6	3	5	3	5	2	2	3	2
日野町	1,434	3,929	1,809	2,120	-11	-7	-4	-6	-4	-2	0	0	6	4	-5	-3	-2	2	2	0	0	0	7	4	2	3	1
江府町	1,082	3,431	1,592	1,839	-3	-2	-1	-5	-2	-3	0	0	5	2	2	0	2	4	0	0	4	1	2	1	1	1	0