

令和2年度鳥取県立高等学校  
入学者選抜学力検査における得点状況

鳥取県教育委員会

## 令和2年度鳥取県立高等学校入学者選抜学力検査における得点状況

### 1 教科別得点の平均点及び総得点の平均点(全日制課程)

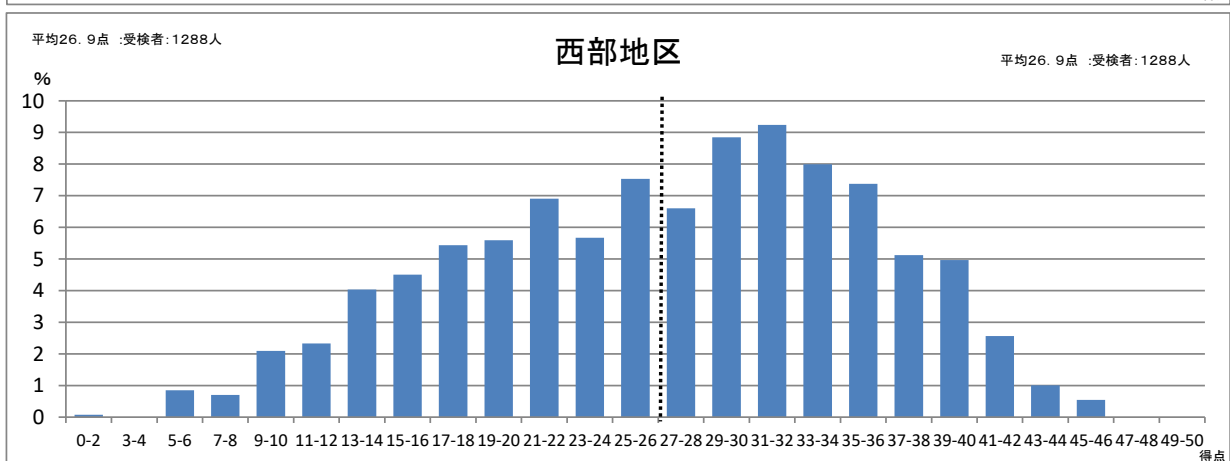
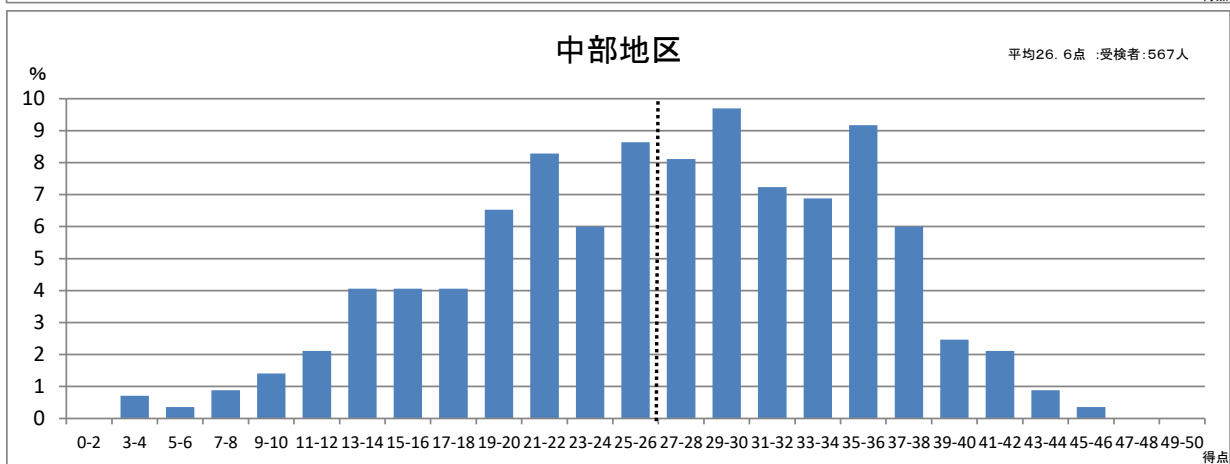
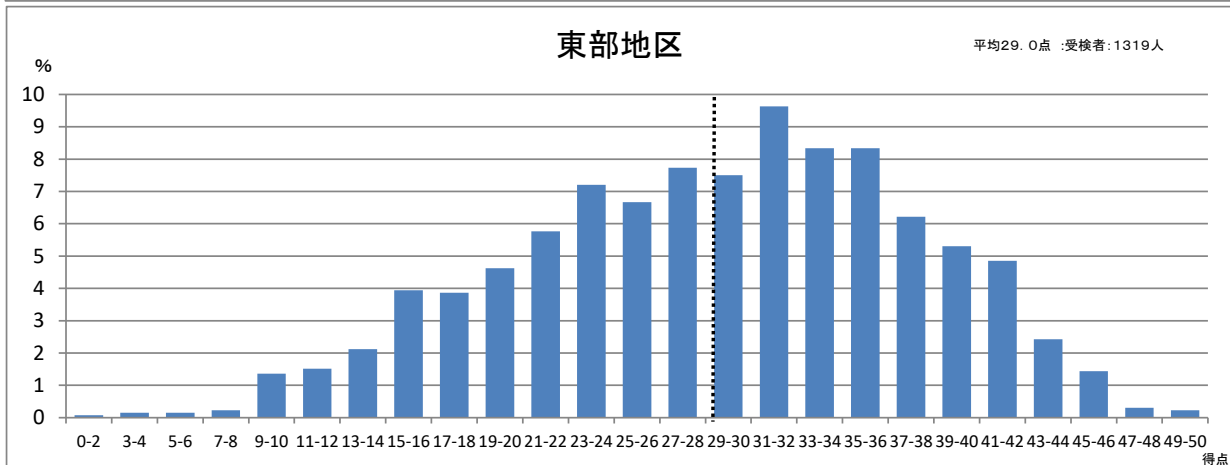
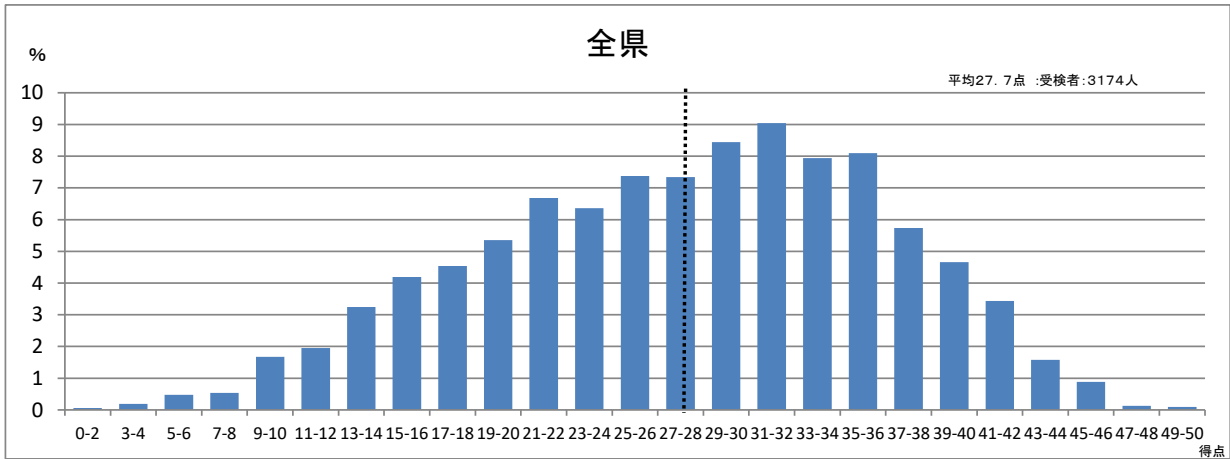
年 度	国語	社会	数学	理科	英語	総得点
令和2年度	27.7	28.5	25.7	27.0	28.4	137.3

令和2年度入学者選抜学力検査5教科受検者数3,174人  
各教科50点満点、合計250点

(参考) 過去10年間

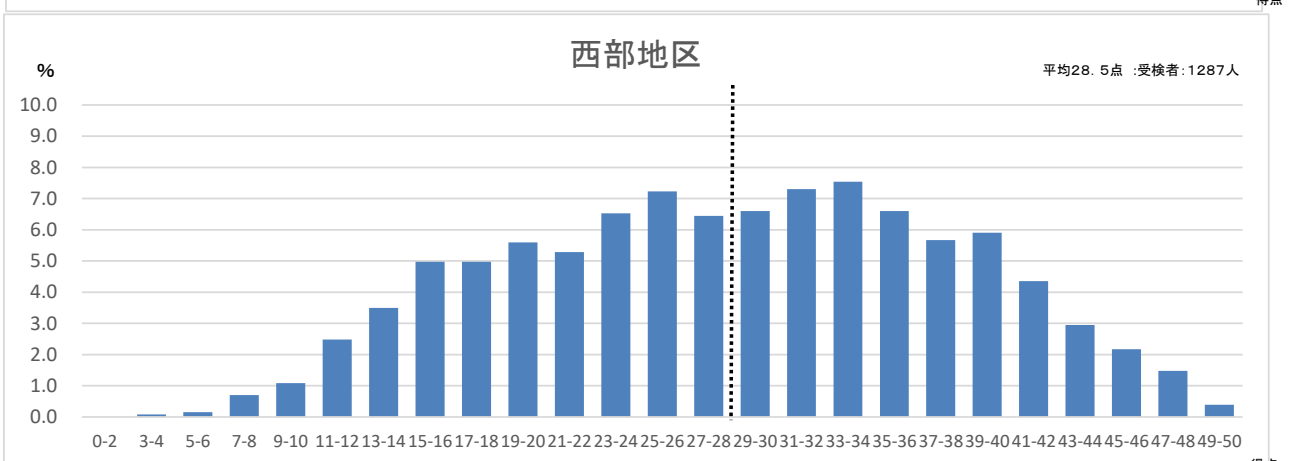
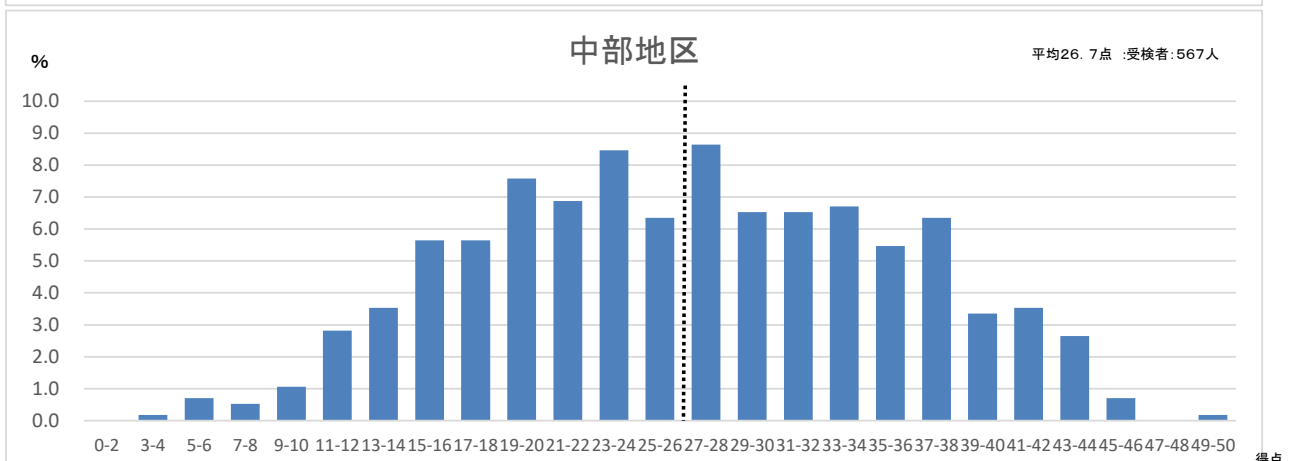
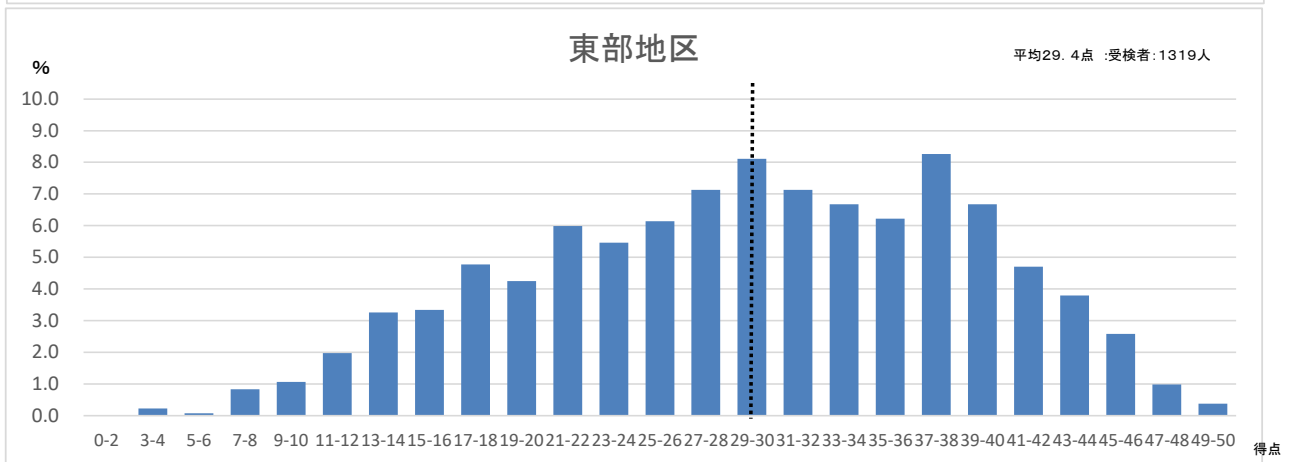
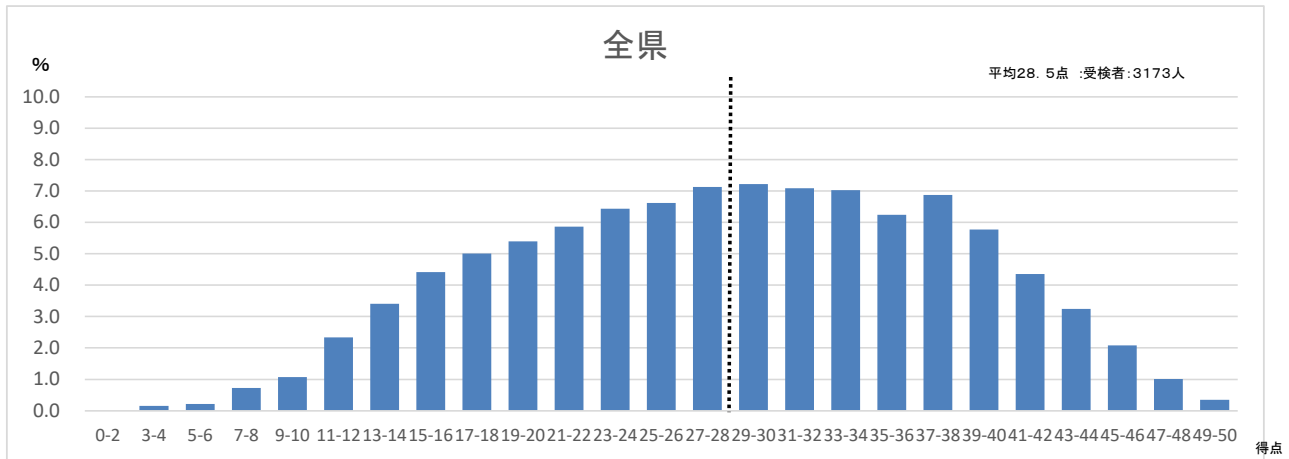
年 度	国語	社会	数学	理科	英語	総得点
平成31年度	26.9	30.1	27.3	31.3	24.6	140.3
平成30年度	29.9	30.4	24.6	28.6	27.7	141.2
平成29年度	28.3	27.6	27.4	31.4	29.1	143.8
平成28年度	27.9	27.4	25.2	30.6	30.3	141.3
平成27年度	29.6	33.4	26.4	27.2	28.9	145.5
平成26年度	25.6	24.9	28.5	26.7	30.7	136.3
平成25年度	23.5	27.1	27.5	25.2	27.1	130.5
平成24年度	25.3	30.0	22.8	29.2	26.6	133.9
平成23年度	24.9	29.1	23.2	29.1	26.8	133.1
平成22年度	29.1	30.2	26.5	25.4	22.2	133.3

令和2年度 入学者選抜学力検査における得点状況【国語】



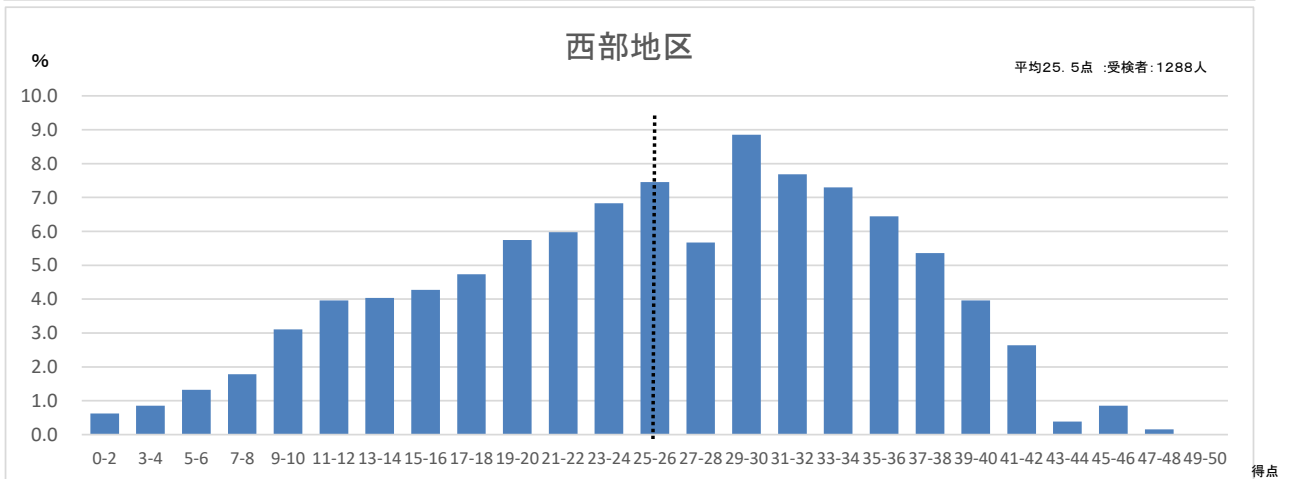
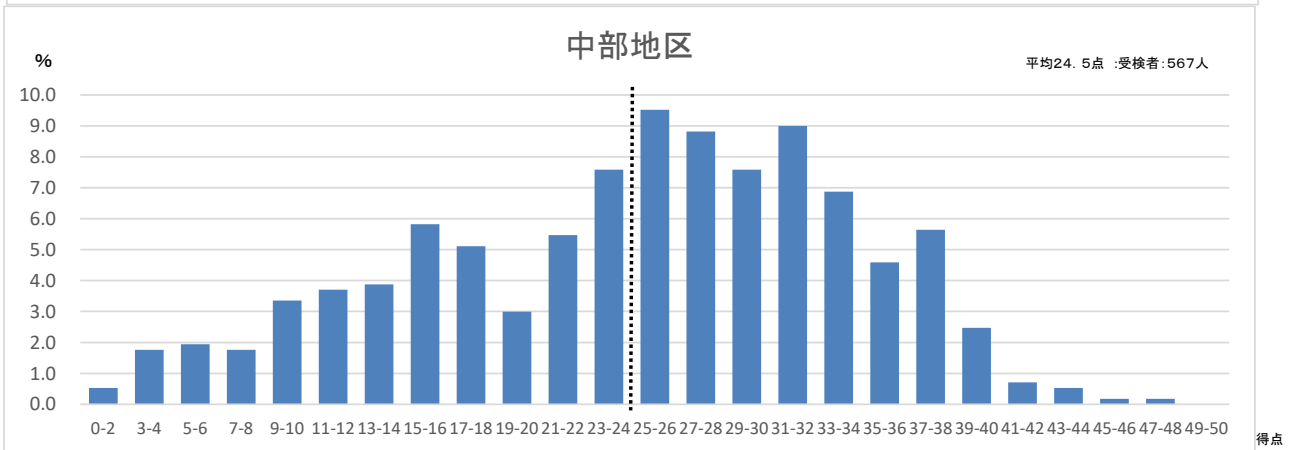
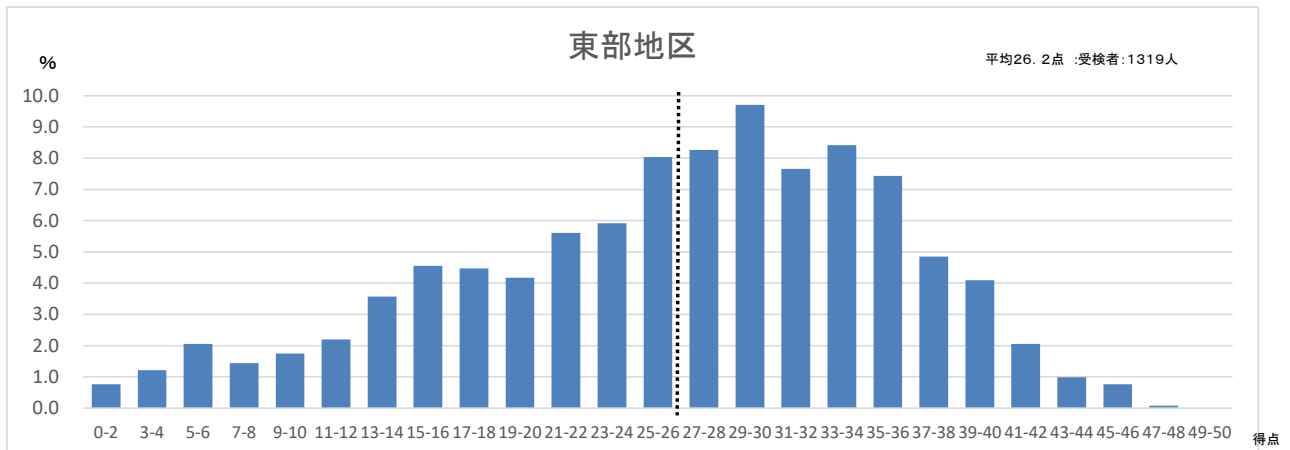
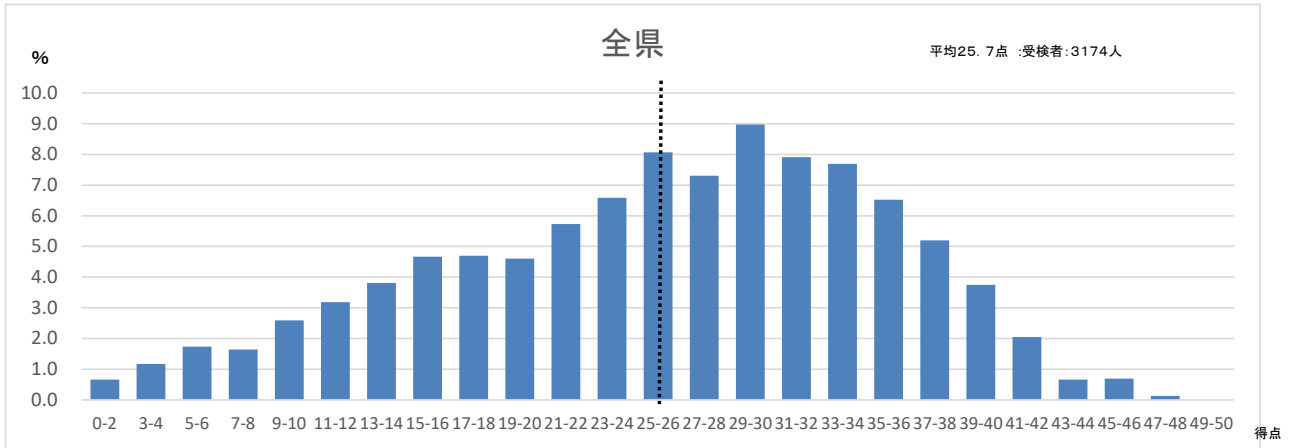
※地区別のグラフは、各地区の高校を受検した生徒の得点状況を表しており、各地区の中学生の得点状況ではない。

令和2年度 入学者選抜学力検査における得点状況【社会】



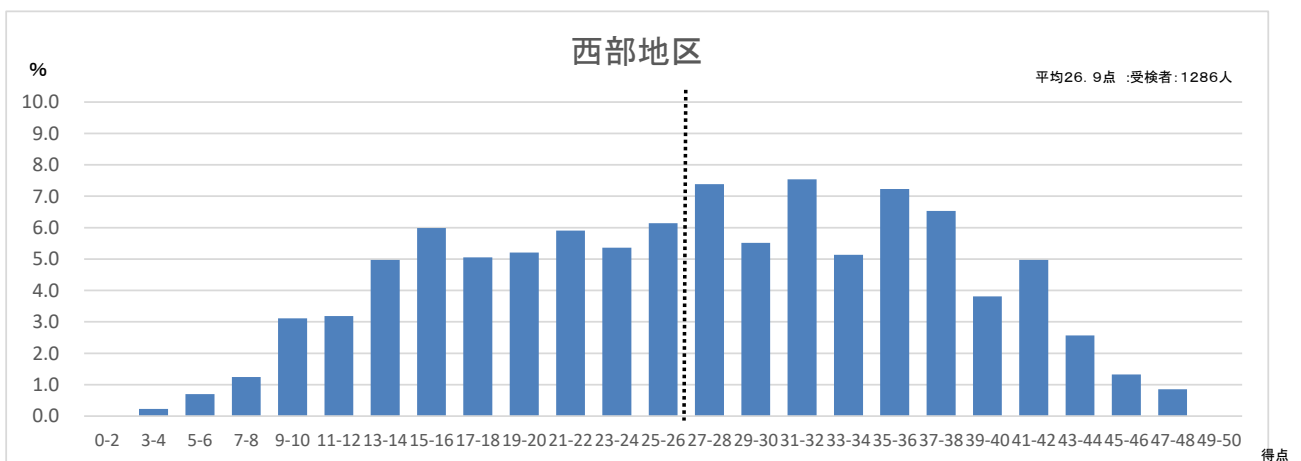
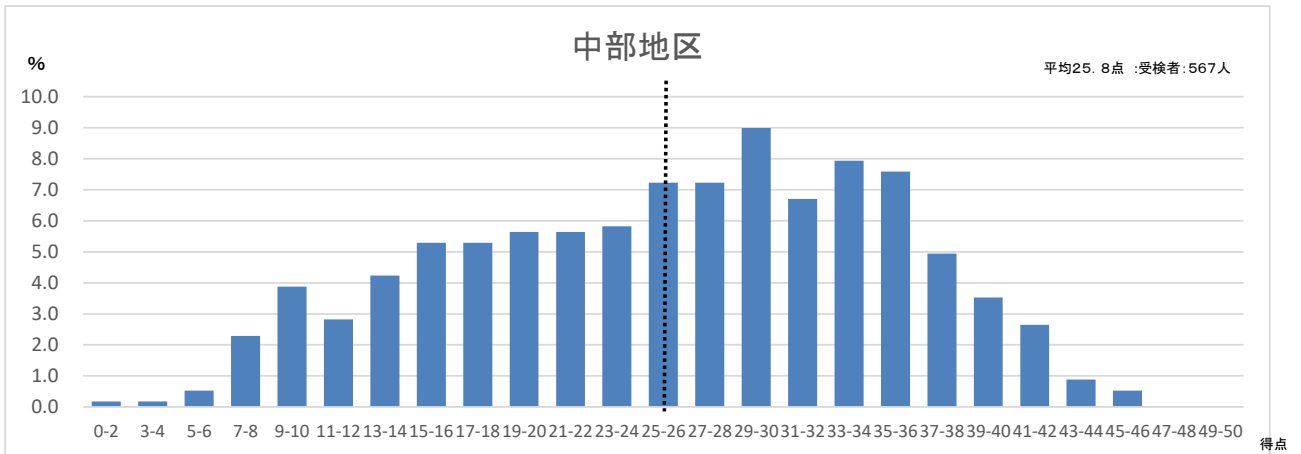
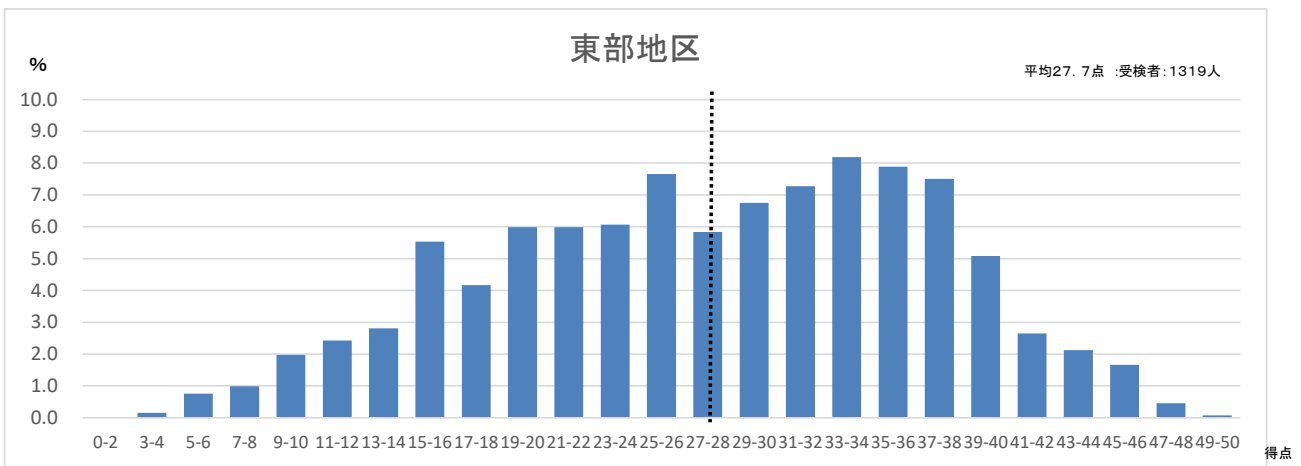
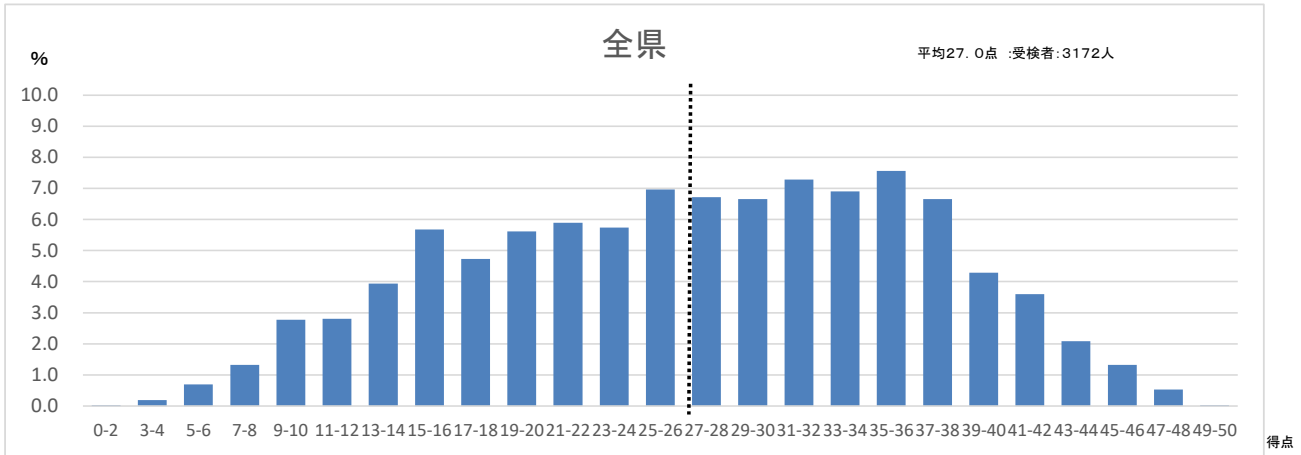
※地区別のグラフは、各地区の高校を受検した生徒の得点状況を表しており、各地区の中学生の得点状況ではない。

## 令和2年度 入学者選抜学力検査における得点状況【数学】



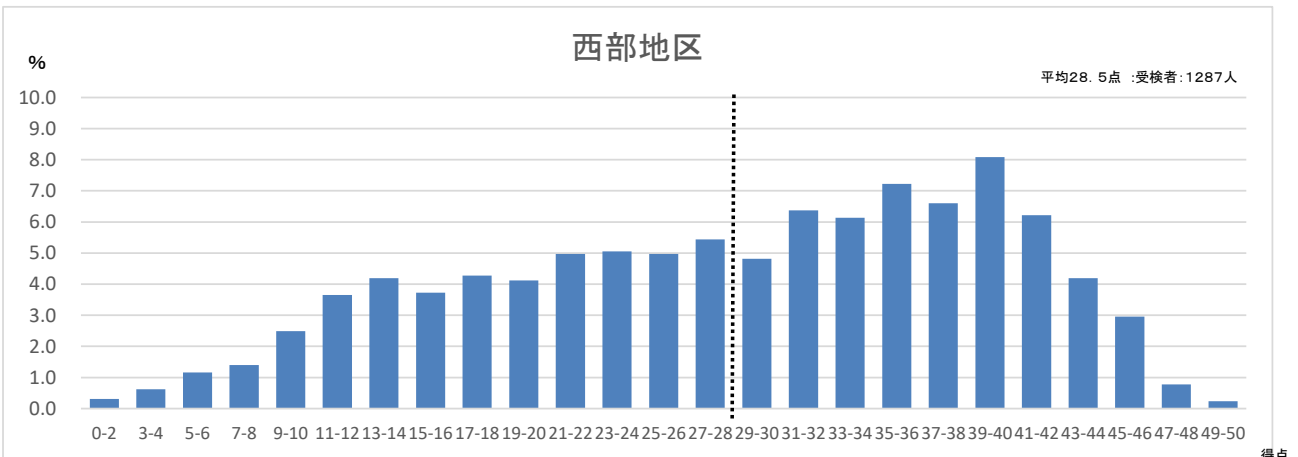
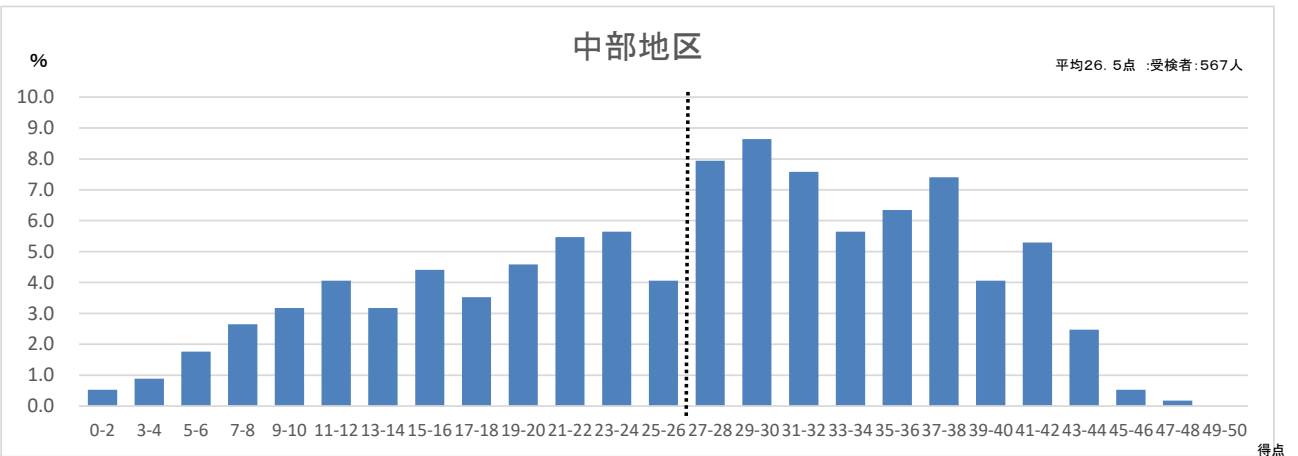
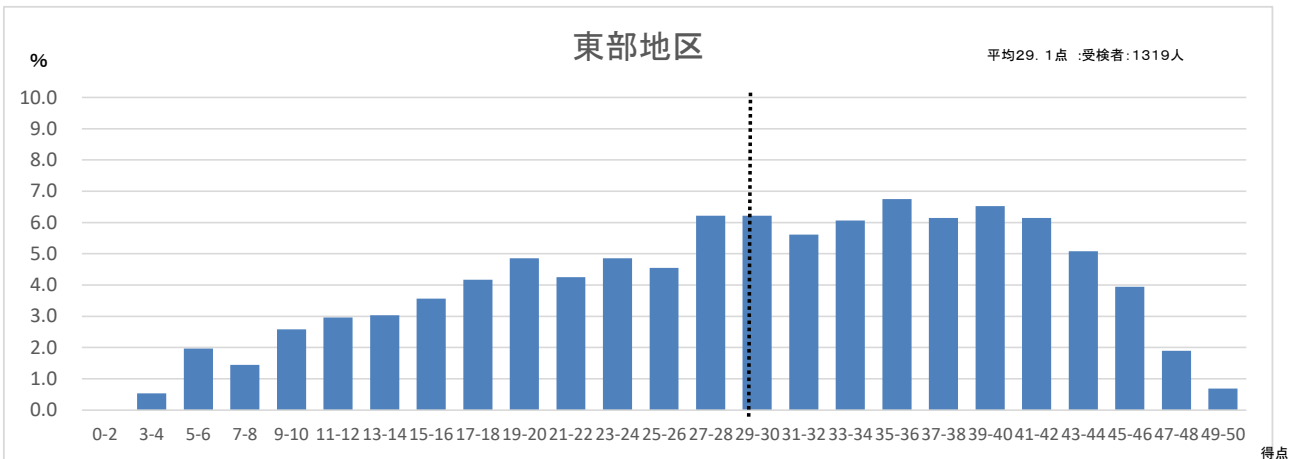
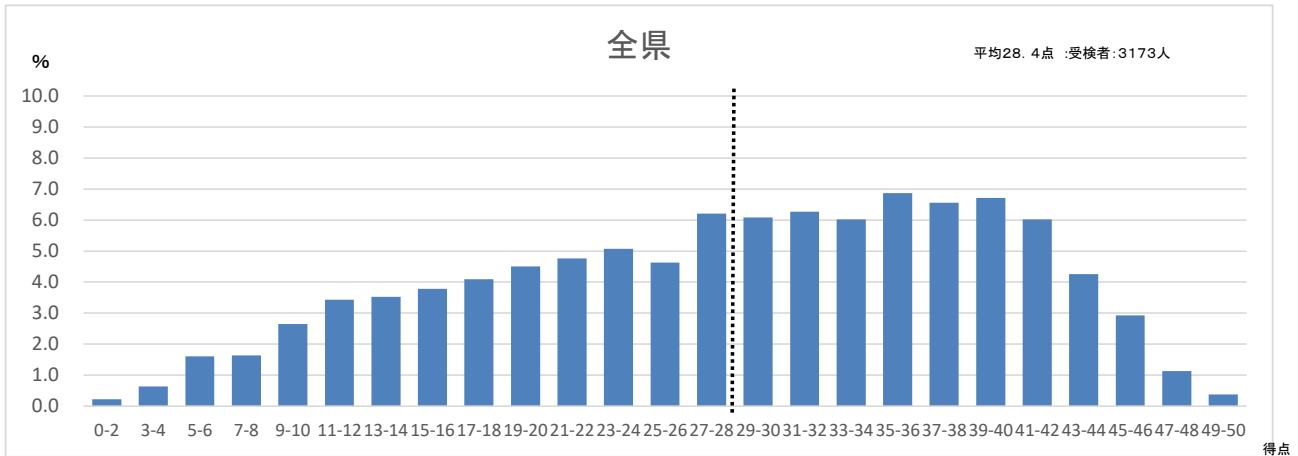
※地区別のグラフは、各地区の高校を受検した生徒の得点状況を表しており、各地区の中学生の得点状況ではない。

令和2年度 入学者選抜学力検査における得点状況【理科】



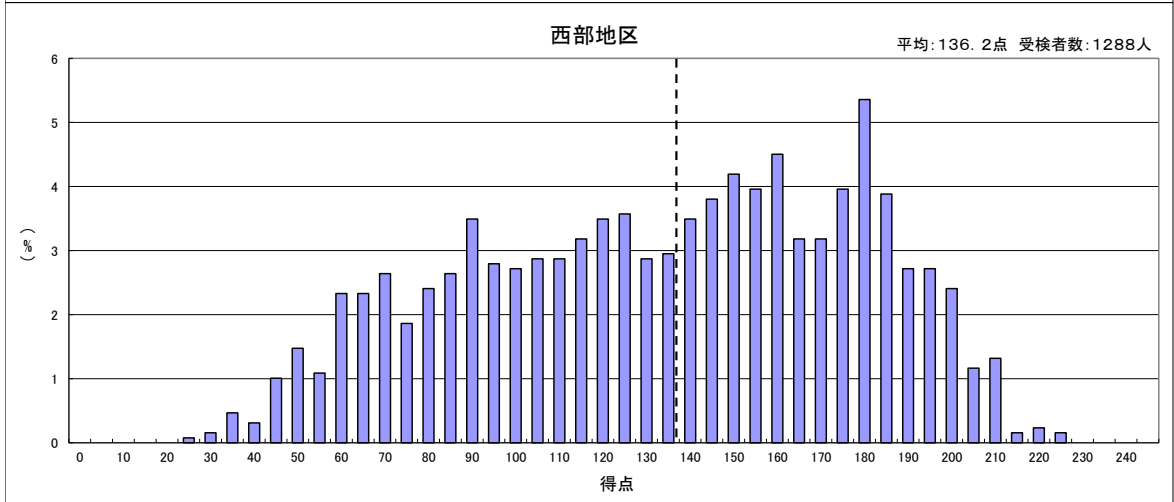
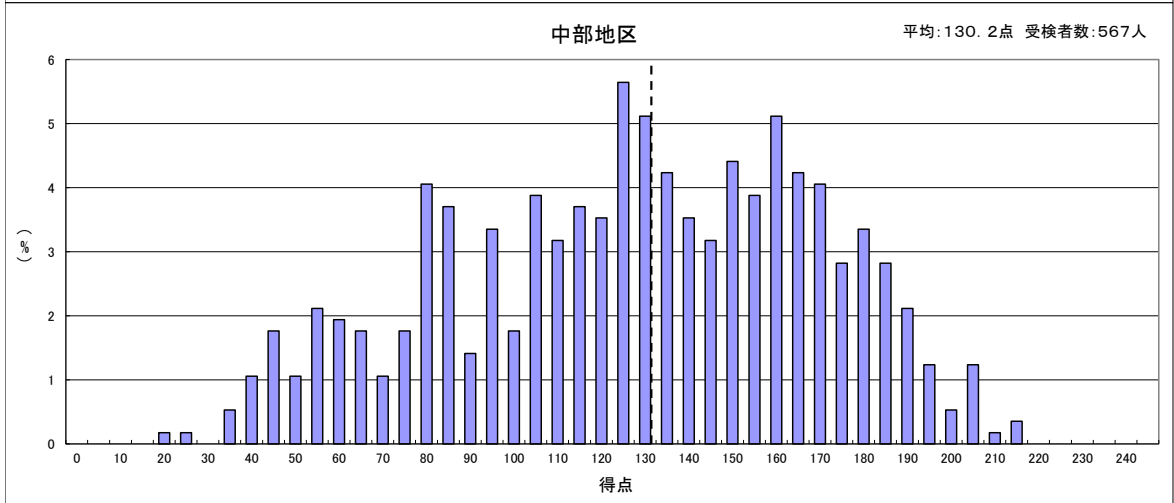
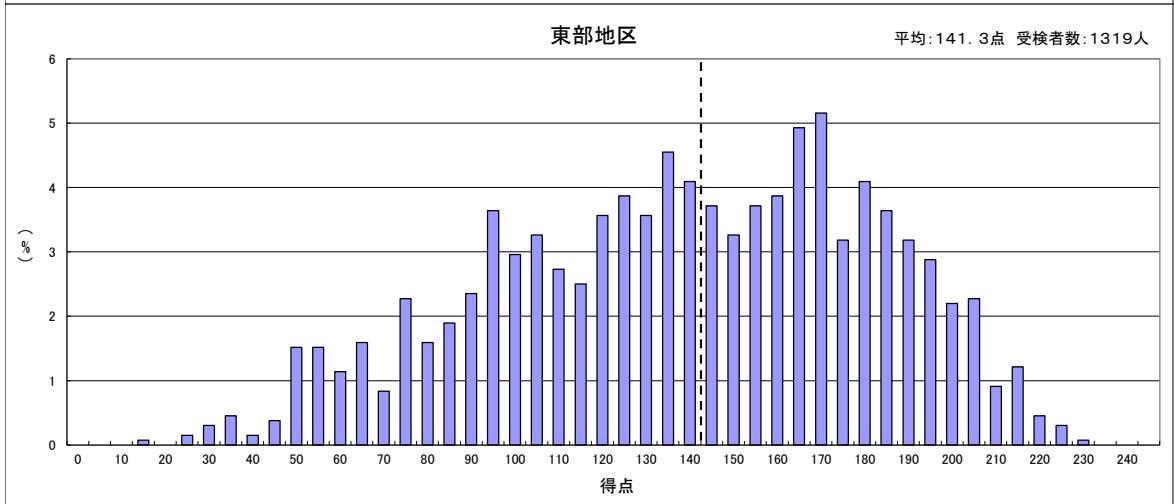
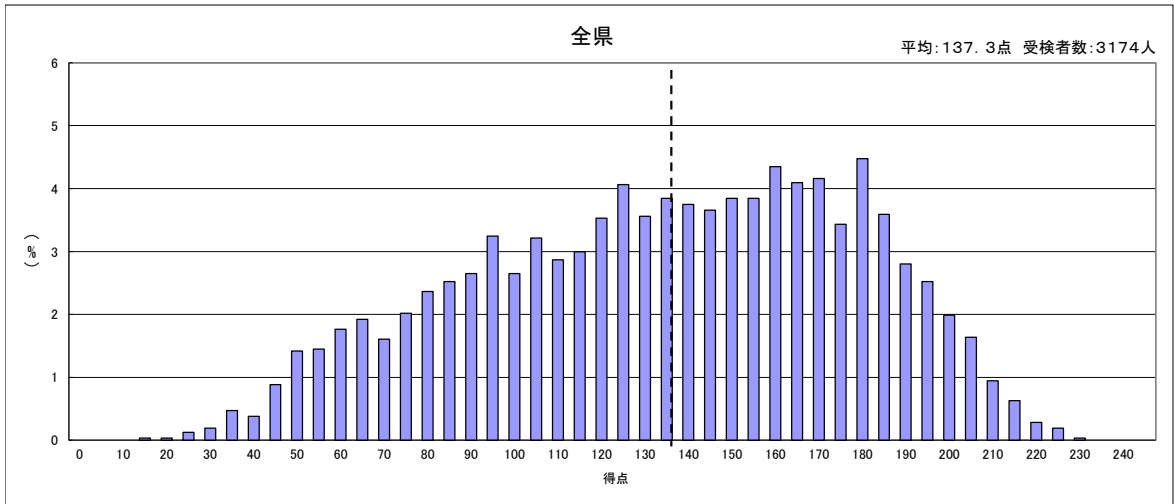
※地区別のグラフは、各地区の高校を受検した生徒の得点状況を表しており、各地区の中学生の得点状況ではない。

令和2年度 入学者選抜学力検査における得点状況【英語】



※地区別のグラフは、各地区の高校を受検した生徒の得点状況を表しており、各地区の中学生の得点状況ではない。

# 令和2年度 入学者選抜学力検査における得点状況【総得点】



※地区別のグラフは、各地区の高校を受検した生徒の得点状況を表しており、各地区の中学生の得点状況ではない。