

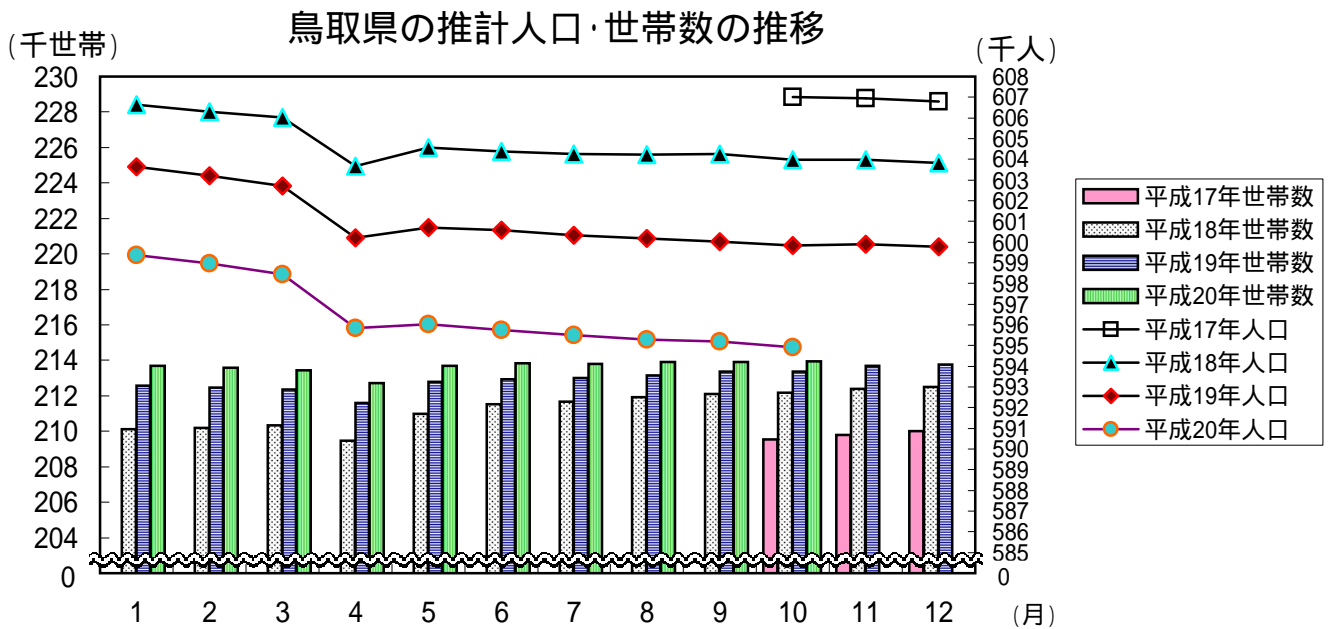
鳥取県人口移動調査結果速報

《平成20年10月1日現在》

推計人口及び推計世帯数は、平成17年国勢調査を基準として推計したものです。

推計人口	594,915 人
	(男 283,886人、女 311,029人)
推計世帯数	213,930 世帯

推計人口は、前月と比べ269人減少しました。
 人口減の内訳は、自然減が74人で、社会減が195人でした。
 前年同月と比べ、社会減の幅が増加したのは、県外転出数が増加したためです。



(単位:人、世帯、%)

区 分	平20・10・1	平20・9・1	平19・10・1	対 前 月		対 前 年 同 月	
				増減数	増減率	増減数	増減率
推計人口	594,915	595,184	599,830	-269	-0.05	-4,915	-0.82
男	283,886	284,091	286,337	-205	-0.07	-2,451	-0.86
女	311,029	311,093	313,493	-64	-0.02	-2,464	-0.79
推計世帯数	213,930	213,924	213,383	6	0.00	547	0.26
自然増減	-74	-46	-57				
出生数	399	428	377	-29		22	
死亡数	473	474	434	-1		39	
社会増減	-195	-53	-148				
転入数	771	830	748	-59		23	
転出数	966	883	896	83		70	

上表の転入、転出は県外を対象としたものの数値である。

9月中の市町村別人口動態

人口増加市町村
(3市町)

市町村	増減数 (前月比)
倉吉市	4
大山市	4
南郷町	1

人口減少市町村
(16市町村)

市町村	増減数 (前月比)
鳥取市	-68
米子市	-42
北栄町	-26
八頭町	-22
境港市	-19
岩美町	-17
日野町	-17
伯耆町	-13
若桜町	-12
日南町	-10
日吉津村	-9
江府町	-8
智頭町	-5
琴浦町	-4
三朝町	-3
湯梨浜町	-3

県計

269人減少

人口と世帯数の月別推移

年月日	人 口				世 帯 数		一世帯 当たり 人 員
	総 数	前 1 ヶ 月 間 の 増 減 数			総世帯数	月間増減数	
		人口増加	自然増減	社会増減			
H7 10.1	614,929	-	-	-	189,405	-	3.25
H12 10.1	613,289	-	-	-	201,067	-	3.05
H17 10.1	607,012	-	-	-	209,541	-	2.90
11.1	606,948	-64	-145	81	209,795	254	2.89
12.1	606,787	-161	-81	-80	210,027	232	2.89
H18 1.1	606,631	-156	-173	17	210,112	85	2.89
2.1	606,310	-321	-222	-99	210,186	74	2.88
3.1	606,018	-292	-145	-147	210,320	134	2.88
4.1	603,677	-2,341	-108	-2,233	209,456	-864	2.88
5.1	604,555	878	-99	977	210,976	1,520	2.87
6.1	604,395	-160	-53	-107	211,529	553	2.86
7.1	604,253	-142	-23	-119	211,653	124	2.85
8.1	604,216	-37	-66	29	211,908	255	2.85
9.1	604,266	50	-2	52	212,101	193	2.85
10.1	603,987	-279	-72	-207	212,177	76	2.85
11.1	603,994	7	-41	48	212,377	200	2.84
12.1	603,825	-169	-80	-89	212,498	121	2.84
H19 1.1	603,643	-182	-158	-24	212,578	80	2.84
2.1	603,218	-425	-206	-219	212,469	-109	2.84
3.1	602,717	-501	-174	-327	212,346	-123	2.84
4.1	600,209	-2,508	-217	-2,291	211,615	-731	2.84
5.1	600,707	498	-141	639	212,780	1,165	2.82
6.1	600,563	-144	-109	-35	212,951	171	2.82
7.1	600,324	-239	-74	-165	213,014	63	2.82
8.1	600,177	-147	-57	-90	213,166	152	2.82
9.1	600,035	-142	-69	-73	213,364	198	2.81
10.1	599,830	-205	-57	-148	213,383	19	2.81
11.1	599,911	81	-81	162	213,681	298	2.81
12.1	599,759	-152	-177	25	213,748	67	2.81
H20 1.1	599,374	-385	-205	-180	213,675	-73	2.81
2.1	598,961	-413	-220	-193	213,598	-77	2.80
3.1	598,430	-531	-208	-323	213,448	-150	2.80
4.1	595,844	-2,586	-219	-2,367	212,713	-735	2.80
5.1	596,017	173	-200	373	213,694	981	2.79
6.1	595,748	-269	-151	-118	213,821	127	2.79
7.1	595,510	-238	-127	-111	213,815	-6	2.79
8.1	595,283	-227	-67	-160	213,891	76	2.78
9.1	595,184	-99	-46	-53	213,924	33	2.78
10.1	594,915	-269	-74	-195	213,930	6	2.78

(注1) 平成7年10月～平成17年10月の人口と世帯数は国勢調査値、平成17年11月～平成20年10月の人口と世帯数は平成17年国勢調査を基準として推計したものである。

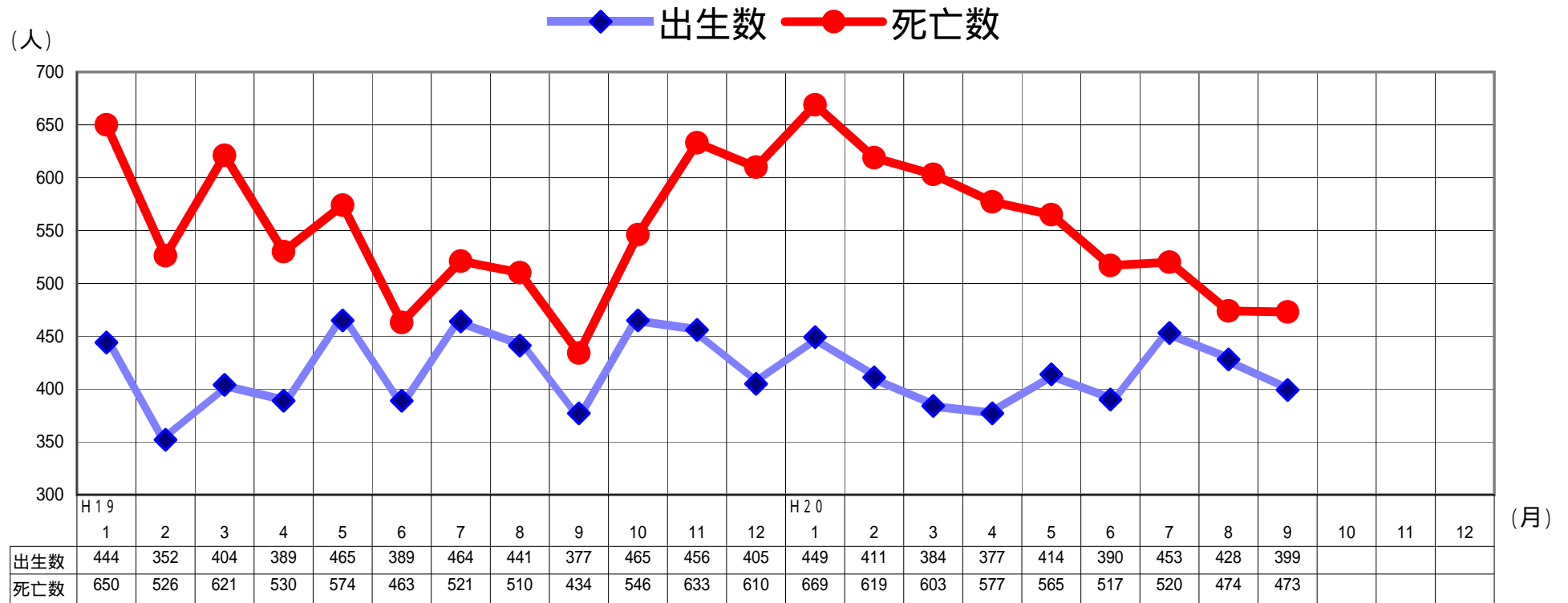
人 口 動 態 の 推 移

年 月	実 数 (人)							率 (対人口1000人比)			
	人口増減	自然増減	出生		社会増減	県外転入	県外転出	出生	死亡	転入	転出
			出生	死亡							
S 54年	4,714	3,593	8,267	4,674	1,121	17,073	15,952	13.8	7.8	28.5	26.6
55	3,566	3,236	8,196	4,960	330	16,183	15,853	13.6	8.2	26.8	26.2
56	2,701	3,196	8,006	4,810	-495	15,806	16,301	13.2	7.9	26.0	26.8
57	2,331	3,199	7,939	4,740	-868	15,215	16,083	13.0	7.8	24.9	26.4
58	1,899	3,247	8,238	4,991	-1,348	14,533	15,881	13.5	8.2	23.7	25.9
59	1,625	2,939	7,982	5,043	-1,314	14,127	15,441	13.0	8.2	23.0	25.1
60	1,304	2,657	7,508	4,851	-1,353	13,891	15,244	12.2	7.9	22.5	24.7
61	739	2,362	7,342	4,980	-1,623	13,208	14,831	11.9	8.1	21.4	24.1
62	259	2,179	6,989	4,810	-1,920	13,077	14,997	11.3	7.8	21.2	24.3
63	534	1,707	6,887	5,180	-1,173	13,233	14,406	11.2	8.4	21.4	23.3
H 元年	-27	1,450	6,400	4,950	-1,477	13,373	14,850	10.4	8.0	21.7	24.0
2	252	1,171	6,398	5,227	-919	14,142	15,061	10.4	8.5	23.0	24.5
3	-386	830	6,227	5,397	-1,216	14,020	15,236	10.1	8.8	22.8	24.8
4	-750	615	6,019	5,404	-1,365	13,633	14,998	9.8	8.8	22.1	24.4
5	-182	308	5,843	5,535	-490	13,891	14,381	9.5	9.0	22.6	23.4
6	897	513	6,042	5,529	384	14,139	13,755	9.8	9.0	23.0	22.4
7	610	-33	5,746	5,779	643	14,310	13,667	9.3	9.4	23.3	22.2
8	365	207	5,614	5,407	158	13,979	13,821	9.1	8.8	22.7	22.4
9	-78	-78	5,592	5,670	0	14,086	14,086	9.1	9.2	22.9	22.9
10	-100	15	5,643	5,628	-115	14,391	14,506	9.2	9.1	23.4	23.6
11	-368	-463	5,385	5,848	95	14,219	14,124	8.8	9.5	23.1	23.0
12	-346	-303	5,647	5,950	-43	14,209	14,252	9.2	9.7	23.2	23.2
13	-73	-192	5,633	5,825	119	14,528	14,409	9.2	9.5	23.7	23.5
14	-884	-476	5,382	5,858	-408	14,398	14,806	8.8	9.6	23.5	24.2
15	-1,347	-614	5,465	6,079	-733	13,636	14,369	8.9	10.0	22.3	23.5
16	-1,537	-876	5,307	6,183	-661	13,625	14,286	8.7	10.1	22.3	23.4
17	-2,832	-1,254	5,038	6,292	-1,578	12,807	14,385	8.3	10.4	21.1	23.7
18	-2,988	-1,069	5,235	6,304	-1,919	12,264	14,183	8.7	10.4	20.3	23.5
19	-4,269	-1,567	5,051	6,618	-2,702	11,949	14,651	8.4	11.0	19.9	24.4
月別 (H19.1 ~ H19.12再掲)											
H19. 1	-425	-206	444	650	-219	604	823	8.7	12.7	11.8	16.1
2	-501	-174	352	526	-327	655	982	7.6	11.4	14.2	21.2
3	-2,508	-217	404	621	-2,291	1,789	4,080	7.9	12.2	35.1	80.0
4	498	-141	389	530	639	2,476	1,837	7.9	10.7	50.1	37.2
5	-144	-109	465	574	-35	914	949	9.1	11.3	17.9	18.6
6	-239	-74	389	463	-165	669	834	7.9	9.4	13.6	16.9
7	-147	-57	464	521	-90	932	1,022	9.1	10.2	18.3	20.0
8	-142	-69	441	510	-73	859	932	8.7	10.0	16.9	18.3
9	-205	-57	377	434	-148	748	896	7.6	8.8	15.2	18.2
10	81	-81	465	546	162	981	819	9.1	10.7	19.3	16.1
11	-152	-177	456	633	25	702	677	9.3	12.8	14.2	13.7
12	-385	-205	405	610	-180	620	800	8.0	12.0	12.2	15.7
H20. 1	-413	-220	449	669	-193	549	742	8.9	13.2	10.8	14.6
2	-531	-208	411	619	-323	555	878	8.7	13.1	11.7	18.5
3	-2,586	-219	384	603	-2,367	1,831	4,198	7.6	11.9	36.3	83.2
4	173	-200	377	577	373	2,195	1,822	7.7	11.8	44.9	37.3
5	-269	-151	414	565	-118	670	788	8.2	11.2	13.3	15.6
6	-238	-127	390	517	-111	700	811	8.0	10.6	14.3	16.6
7	-227	-67	453	520	-160	812	972	9.0	10.3	16.1	19.3
8	-99	-46	428	474	-53	830	883	8.5	9.4	16.5	17.5
9	-269	-74	399	473	-195	771	966	8.2	9.7	15.8	19.8

(注)率(対人口1000人比)は次の式により、年率換算したものである。

$$\text{率} = \text{月間件数} \div \text{月間日数} \times \text{年間日数} \div \text{月初人口} \times 1000$$

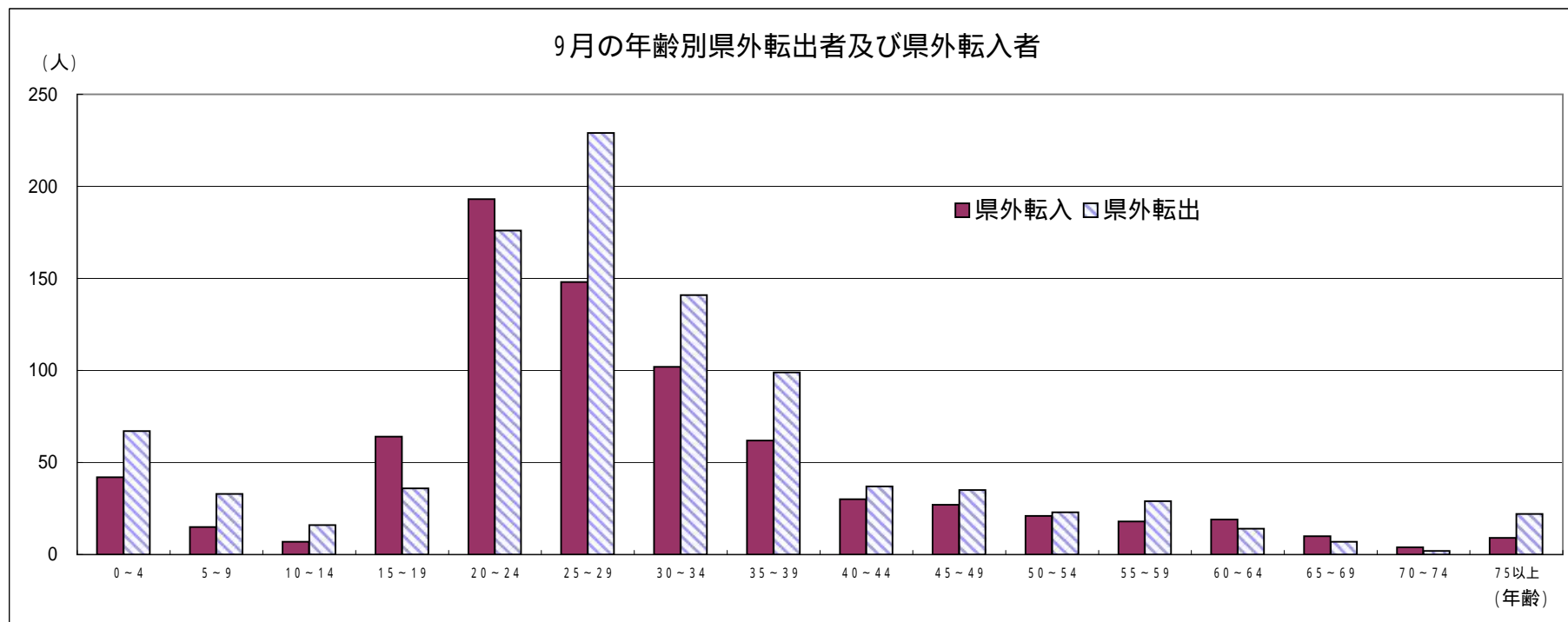
自然動態推移(出生数・死亡数)



9月の社会動態(年齢別、男女別県外転入及び県外転出者)

	県外転入			県外転出			転出入超過数(A) - (B)		
	男	女	計(A)	男	女	計(B)	男	女	総数
0～4歳	18 (18)	24 (23)	42 (41)	40 (39)	27 (27)	67 (66)	-22 (-21)	-3 (-4)	-25 (-25)
5～9歳	8 (8)	7 (7)	15 (15)	22 (20)	11 (11)	33 (31)	-14 (-12)	-4 (-4)	-18 (-16)
10～14歳	3 (2)	4 (2)	7 (4)	6 (6)	10 (10)	16 (16)	-3 (-4)	-6 (-8)	-9 (-12)
15～19歳	22 (20)	42 (12)	64 (32)	23 (22)	13 (12)	36 (34)	-1 (-2)	29 (0)	28 (-2)
20～24歳	83 (75)	110 (53)	193 (128)	83 (79)	93 (61)	176 (140)	0 (-4)	17 (-8)	17 (-12)
25～29歳	59 (58)	89 (58)	148 (116)	106 (95)	123 (81)	229 (176)	-47 (-37)	-34 (-23)	-81 (-60)
30～34歳	48 (45)	54 (38)	102 (83)	71 (54)	70 (57)	141 (111)	-23 (-9)	-16 (-19)	-39 (-28)
35～39歳	33 (30)	29 (23)	62 (53)	64 (50)	35 (30)	99 (80)	-31 (-20)	-6 (-7)	-37 (-27)
40～44歳	25 (24)	5 (4)	30 (28)	25 (22)	12 (12)	37 (34)	0 (2)	-7 (-8)	-7 (-6)
45～49歳	19 (18)	8 (8)	27 (26)	25 (25)	10 (8)	35 (33)	-6 (-7)	-2 (0)	-8 (-7)
50～54歳	14 (14)	7 (6)	21 (20)	14 (13)	9 (8)	23 (21)	0 (1)	-2 (-2)	-2 (-1)
55～59歳	12 (12)	6 (6)	18 (18)	21 (21)	8 (8)	29 (29)	-9 (-9)	-2 (-2)	-11 (-11)
60～64歳	9 (9)	10 (9)	19 (18)	9 (9)	5 (5)	14 (14)	0 (0)	5 (4)	5 (4)
65～69歳	6 (6)	4 (4)	10 (10)	5 (5)	2 (1)	7 (6)	1 (1)	2 (3)	3 (4)
70～74歳	2 (2)	2 (2)	4 (4)	1 (1)	1 (1)	2 (2)	1 (1)	1 (1)	2 (2)
75歳以上	4 (4)	5 (5)	9 (9)	5 (5)	17 (17)	22 (22)	-1 (-1)	-12 (-12)	-13 (-13)
計	365 (345)	406 (260)	771 (605)	520 (466)	446 (349)	966 (815)	-155 (-121)	-40 (-89)	-195 (-210)

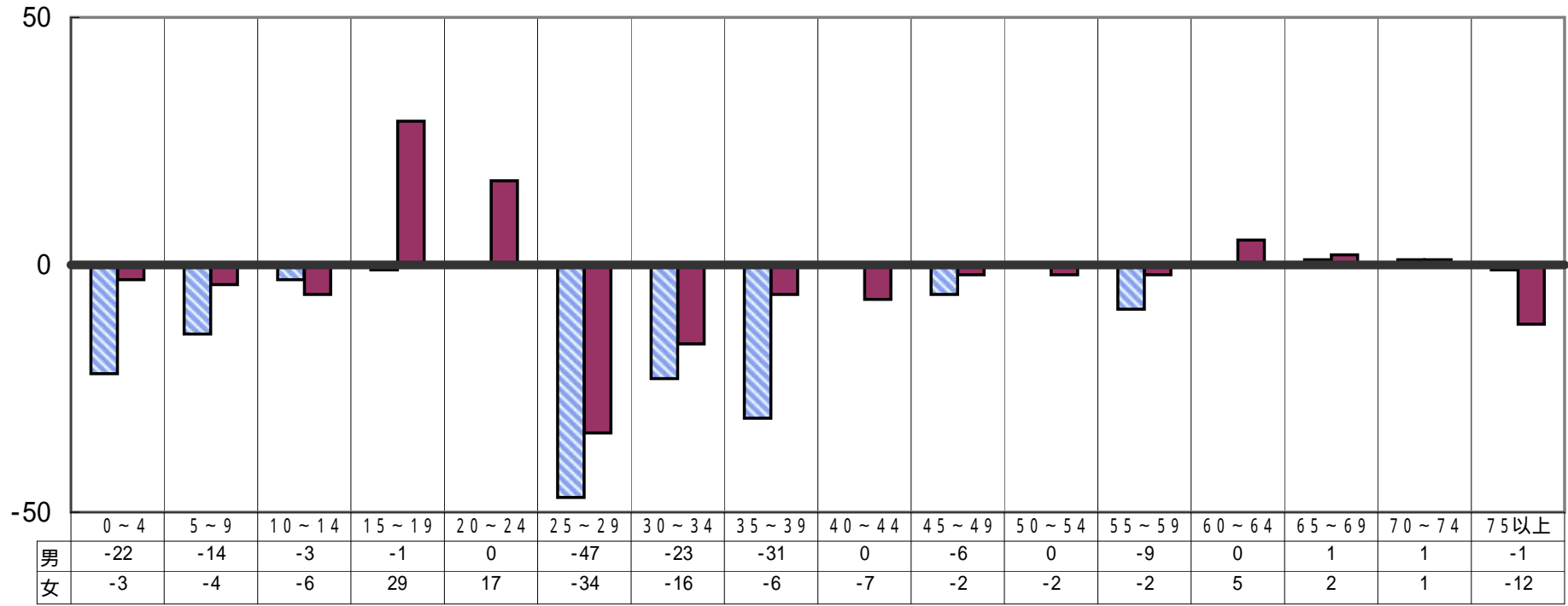
()は日本人で内数



9月の転出入超過数

■ 男 ■ 女

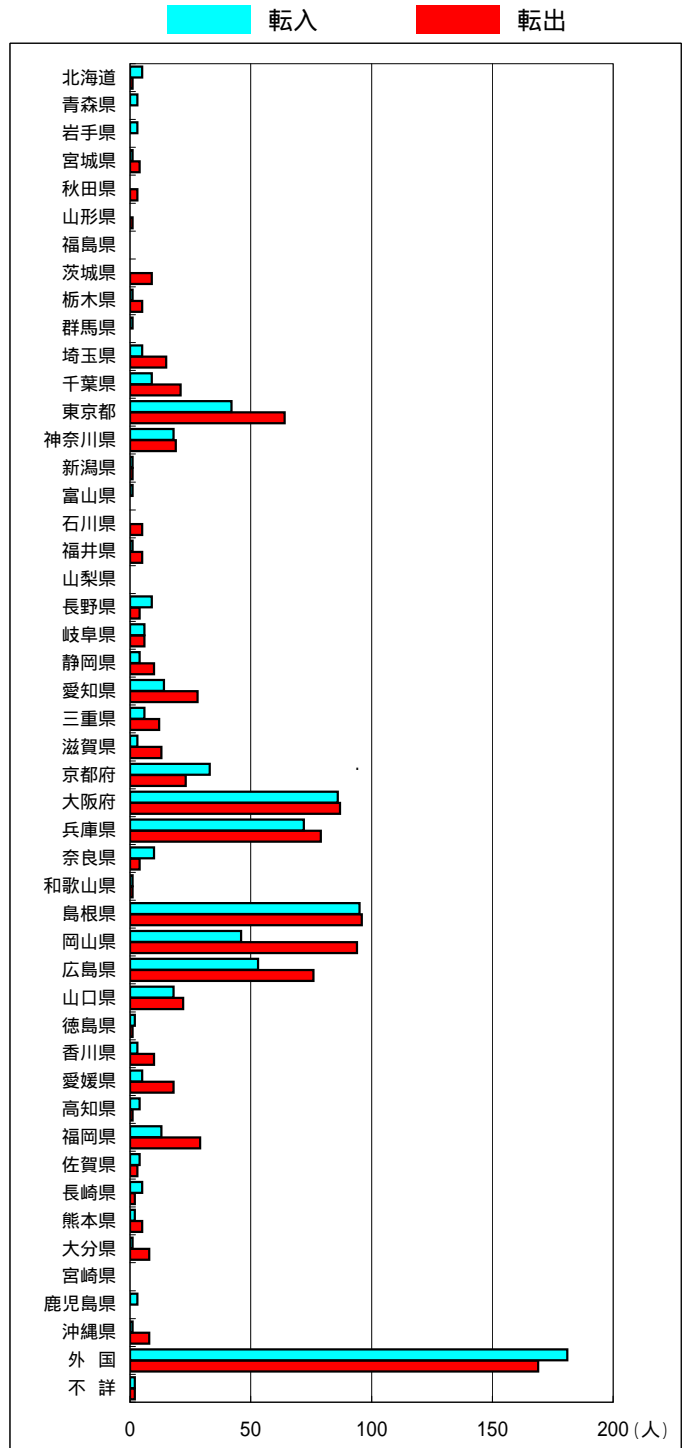
(人)



(年齢)

9月の地域別県外転入出者数

	転入			転出		
	男	女	総数	男	女	総数
北海道	2	3	5	0	1	1
青森県	2	1	3	0	0	0
岩手県	0	0	0	2	1	3
宮城県	1	0	1	3	1	4
秋田県	0	0	0	3	0	3
山形県	0	1	1	0	0	0
福島県	0	0	0	0	0	0
茨城県	0	0	0	5	4	9
栃木県	0	1	1	3	2	5
群馬県	0	1	1	0	0	0
埼玉県	3	2	5	9	6	15
千葉県	6	3	9	12	9	21
東京都	23	19	42	39	25	64
神奈川県	9	9	18	10	9	19
新潟県	0	1	1	1	0	1
富山県	1	0	1	0	0	0
石川県	0	0	0	3	2	5
福井県	1	0	1	4	1	5
山梨県	0	0	0	0	0	0
長野県	4	5	9	2	2	4
岐阜県	3	3	6	4	2	6
静岡県	3	1	4	7	3	10
愛知県	11	3	14	14	14	28
三重県	5	1	6	8	4	12
滋賀県	2	1	3	6	7	13
京都府	13	20	33	11	12	23
大阪府	47	39	86	52	35	87
兵庫県	42	30	72	40	39	79
奈良県	7	3	10	2	2	4
和歌山県	0	1	1	1	0	1
島根県	52	43	95	52	44	96
岡山県	24	22	46	54	40	94
広島県	28	25	53	46	30	76
山口県	14	4	18	11	11	22
徳島県	2	0	2	1	0	1
香川県	1	2	3	4	6	10
愛媛県	2	3	5	10	8	18
高知県	4	0	4	1	0	1
福岡県	9	4	13	17	12	29
佐賀県	2	2	4	2	1	3
長崎県	4	1	5	2	0	2
熊本県	2	0	2	0	5	5
大分県	0	1	1	6	2	8
宮崎県	0	0	0	0	0	0
鹿児島県	2	1	3	0	0	0
沖縄県	1	0	1	4	4	8
外国	32	149	181	67	102	169
不詳	1	1	2	2	0	2
総数	365	406	771	520	446	966



平成20年10月1日現在市町村別推計人口及び平成20年9月人口動態

市町村	推計世帯数	推計人口 (平成20年10月1日現在)			人口増減 (平成20年9月)			自然動態								社会動態											
		総数	男	女	総数	男	女	自然増減			出生		死亡		社会増減			転入				転出					
								総数	男	女	総数	うち男	総数	うち男	総数	男	女	総数	県外	うち男	県内	うち男	総数	県外	うち男	県内	うち男
県計	213,930	594,915	283,886	311,029	-269	-205	-64	-74	-50	-24	399	198	473	248	-195	-155	-40	1,217	771	365	446	228	1,412	966	520	446	228
市計	162,489	434,196	208,249	225,947	-125	-112	-13	1	-10	11	309	149	308	159	-126	-102	-24	920	637	321	283	148	1,046	807	450	239	121
郡計	51,441	160,719	75,637	85,082	-144	-93	-51	-75	-40	-35	90	49	165	89	-69	-53	-16	297	134	44	163	80	366	159	70	207	107
東部地区	88,254	242,843	117,623	125,220	-124	-78	-46	-13	-1	-12	163	90	176	91	-111	-77	-34	427	298	146	129	70	538	394	222	144	71
中部地区	37,247	110,096	51,815	58,281	-32	-42	10	-26	-20	-6	70	33	96	53	-6	-22	16	230	105	37	125	62	236	117	56	119	65
西部地区	88,429	241,976	114,448	127,528	-113	-85	-28	-35	-29	-6	166	75	201	104	-78	-56	-22	560	368	182	192	96	638	455	242	183	92
鳥取市	74,284	199,054	96,918	102,136	-68	-50	-18	12	7	5	141	73	129	66	-80	-57	-23	362	269	132	93	52	442	354	197	88	44
米子市	56,759	148,281	70,228	78,053	-42	-25	-17	-3	-6	3	104	47	107	53	-39	-19	-20	370	261	139	109	54	409	322	169	87	43
倉吉市	18,313	51,190	23,976	27,214	4	-10	14	-12	-8	-4	34	17	46	25	16	-2	18	105	52	22	53	28	89	44	28	45	24
境港市	13,133	35,671	17,127	18,544	-19	-27	8	4	-3	7	30	12	26	15	-23	-24	1	83	55	28	28	14	106	87	56	19	10
岩美郡	4,115	12,717	5,995	6,722	-17	-10	-7	-14	-8	-6	5	3	19	11	-3	-2	-1	27	11	7	16	9	30	12	9	18	9
岩美町	4,115	12,717	5,995	6,722	-17	-10	-7	-14	-8	-6	5	3	19	11	-3	-2	-1	27	11	7	16	9	30	12	9	18	9
八頭郡	9,855	31,072	14,710	16,362	-39	-18	-21	-11	0	-11	17	14	28	14	-28	-18	-10	38	18	7	20	9	66	28	16	38	18
若桜町	1,448	4,035	1,879	2,156	-12	-8	-4	-4	-2	-2	1	1	5	3	-8	-6	-2	5	0	0	5	1	13	3	1	10	6
智頭町	2,752	8,158	3,842	4,316	-5	-2	-3	-3	2	-5	4	4	7	2	-2	-4	2	10	9	1	1	0	12	6	2	6	3
八頭町	5,655	18,879	8,989	9,890	-22	-8	-14	-4	0	-4	12	9	16	9	-18	-8	-10	23	9	6	14	8	41	19	13	22	9
東伯郡	18,934	58,906	27,839	31,067	-36	-32	-4	-14	-12	-2	36	16	50	28	-22	-20	-2	125	53	15	72	34	147	73	28	74	41
三朝町	2,529	7,234	3,400	3,834	-3	-5	2	1	-3	4	6	0	5	3	-4	-2	-2	8	5	3	3	0	12	6	2	6	3
湯梨浜町	5,562	17,293	8,256	9,037	-3	-6	3	-2	1	-3	13	8	15	7	-1	-7	6	41	15	3	26	13	42	22	10	20	13
琴浦町	5,985	18,779	8,802	9,977	-4	-9	5	-8	-4	-4	10	6	18	10	4	-5	9	39	14	5	25	10	35	18	12	17	8
北栄町	4,858	15,600	7,381	8,219	-26	-12	-14	-5	-6	1	7	2	12	8	-21	-6	-15	37	19	4	18	11	58	27	4	31	17
西伯郡	13,889	45,035	21,127	23,908	-17	-16	-1	-24	-14	-10	30	15	54	29	7	-2	9	100	49	15	51	26	93	39	15	54	28
日吉津村	1,015	3,199	1,477	1,722	-9	-1	-8	3	4	-1	4	4	1	0	-12	-5	-7	7	2	1	5	2	19	4	1	15	7
大山町	5,512	18,103	8,503	9,600	4	-5	9	-11	-9	-2	12	5	23	14	15	4	11	32	10	6	22	9	17	5	3	12	8
南部町	3,668	11,862	5,564	6,298	1	2	-1	0	1	-1	8	3	8	2	1	1	0	31	17	3	14	9	30	15	5	15	6
伯耆町	3,694	11,871	5,583	6,288	-13	-12	-1	-16	-10	-6	6	3	22	13	3	-2	5	30	20	5	10	6	27	15	6	12	7
日野郡	4,648	12,989	5,966	7,023	-35	-17	-18	-12	-6	-6	2	1	14	7	-23	-11	-12	7	3	0	4	2	30	7	2	23	11
日南町	2,138	5,654	2,578	3,076	-10	-4	-6	-4	0	-4	1	1	5	1	-6	-4	-2	2	1	0	1	0	8	0	0	8	4
日野町	1,429	3,912	1,800	2,112	-17	-9	-8	-5	-3	-2	0	0	5	3	-12	-6	-6	0	0	0	0	0	12	3	0	9	6
江府町	1,081	3,423	1,588	1,835	-8	-4	-4	-3	-3	0	1	0	4	3	-5	-1	-4	5	2	0	3	2	10	4	2	6	1