

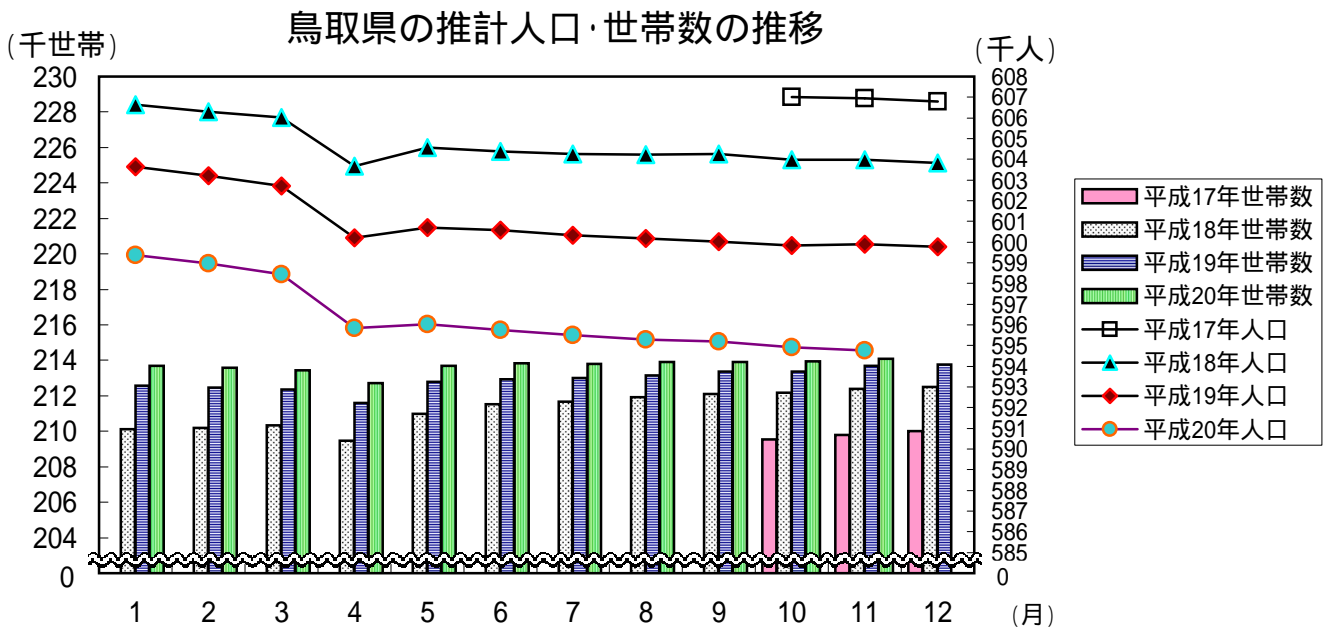
鳥取県人口移動調査結果速報

《平成20年11月1日現在》

推計人口及び推計世帯数は、平成17年国勢調査を基準として推計したものです。

推計人口 594,763 人
 (男 283,843人、女 310,920人)
 推計世帯数 214,105 世帯

推計人口は、前月と比べ152人減少しました。
 人口減の内訳は、自然減が138人で、社会減が14人でした。
 前年同月の社会増から社会減となったのは、県外転入数が減少したためです。



(単位:人、世帯、%)

| 区分 | 平20・11・1 | 平20・10・1 | 平19・11・1 | 対前月 | | 対前年同月 | |
|-------|----------|----------|----------|------|-------|--------|-------|
| | | | | 増減数 | 増減率 | 増減数 | 増減率 |
| 推計人口 | 594,763 | 594,915 | 599,911 | -152 | -0.03 | -5,148 | -0.86 |
| 男 | 283,843 | 283,886 | 286,388 | -43 | -0.02 | -2,545 | -0.89 |
| 女 | 310,920 | 311,029 | 313,523 | -109 | -0.04 | -2,603 | -0.83 |
| 推計世帯数 | 214,105 | 213,930 | 213,681 | 175 | 0.08 | 424 | 0.20 |
| 自然増減 | -138 | -74 | -81 | | | | |
| 出生数 | 413 | 399 | 465 | 14 | | -52 | |
| 死亡数 | 551 | 473 | 546 | 78 | | 5 | |
| 社会増減 | -14 | -195 | 162 | | | | |
| 転入数 | 837 | 771 | 981 | 66 | | -144 | |
| 転出数 | 851 | 966 | 819 | -115 | | 32 | |

上表の転入、転出は県外を対象としたものの数値である。

10月中の市町村別人口動態

人口増加市町村
(3市村)

| 市町村 | 増減数 (前月比) |
|------|--------------|
| 米子市 | 71 |
| 境港市 | 10 |
| 日吉津村 | 6 |

人口減少市町村
(15市町)

| 市町村 | 増減数 (前月比) |
|-----|--------------|
| 琴浦町 | -42 |
| 鳥取市 | -40 |
| 北栄町 | -28 |
| 大山町 | -20 |
| 智頭町 | -17 |
| 八頭町 | -15 |
| 岩美町 | -13 |
| 伯耆町 | -12 |
| 三朝町 | -11 |
| 日南町 | -11 |
| 南部町 | -10 |
| 若桜町 | -7 |
| 日野町 | -5 |
| 江府町 | -5 |
| 倉吉市 | -3 |

人口増減なし市町村
(1町)

| 市町村 | 増減数 (前月比) |
|------|--------------|
| 湯梨浜町 | 0 |

| | |
|----|--------|
| 県計 | 152人減少 |
|----|--------|

人口と世帯数の月別推移

| 年月日 | 人 口 | | | | 世 帯 数 | | 一世帯 当たり 人 員 |
|----------|---------|-------------------|------|--------|---------|-------|-------------------|
| | 総 数 | 前 1 ヶ 月 間 の 増 減 数 | | | 総世帯数 | 月間増減数 | |
| | | 人口増加 | 自然増減 | 社会増減 | | | |
| H7 10.1 | 614,929 | - | - | - | 189,405 | - | 3.25 |
| H12 10.1 | 613,289 | - | - | - | 201,067 | - | 3.05 |
| H17 10.1 | 607,012 | - | - | - | 209,541 | - | 2.90 |
| 11.1 | 606,948 | -64 | -145 | 81 | 209,795 | 254 | 2.89 |
| 12.1 | 606,787 | -161 | -81 | -80 | 210,027 | 232 | 2.89 |
| H18 1.1 | 606,631 | -156 | -173 | 17 | 210,112 | 85 | 2.89 |
| 2.1 | 606,310 | -321 | -222 | -99 | 210,186 | 74 | 2.88 |
| 3.1 | 606,018 | -292 | -145 | -147 | 210,320 | 134 | 2.88 |
| 4.1 | 603,677 | -2,341 | -108 | -2,233 | 209,456 | -864 | 2.88 |
| 5.1 | 604,555 | 878 | -99 | 977 | 210,976 | 1,520 | 2.87 |
| 6.1 | 604,395 | -160 | -53 | -107 | 211,529 | 553 | 2.86 |
| 7.1 | 604,253 | -142 | -23 | -119 | 211,653 | 124 | 2.85 |
| 8.1 | 604,216 | -37 | -66 | 29 | 211,908 | 255 | 2.85 |
| 9.1 | 604,266 | 50 | -2 | 52 | 212,101 | 193 | 2.85 |
| 10.1 | 603,987 | -279 | -72 | -207 | 212,177 | 76 | 2.85 |
| 11.1 | 603,994 | 7 | -41 | 48 | 212,377 | 200 | 2.84 |
| 12.1 | 603,825 | -169 | -80 | -89 | 212,498 | 121 | 2.84 |
| H19 1.1 | 603,643 | -182 | -158 | -24 | 212,578 | 80 | 2.84 |
| 2.1 | 603,218 | -425 | -206 | -219 | 212,469 | -109 | 2.84 |
| 3.1 | 602,717 | -501 | -174 | -327 | 212,346 | -123 | 2.84 |
| 4.1 | 600,209 | -2,508 | -217 | -2,291 | 211,615 | -731 | 2.84 |
| 5.1 | 600,707 | 498 | -141 | 639 | 212,780 | 1,165 | 2.82 |
| 6.1 | 600,563 | -144 | -109 | -35 | 212,951 | 171 | 2.82 |
| 7.1 | 600,324 | -239 | -74 | -165 | 213,014 | 63 | 2.82 |
| 8.1 | 600,177 | -147 | -57 | -90 | 213,166 | 152 | 2.82 |
| 9.1 | 600,035 | -142 | -69 | -73 | 213,364 | 198 | 2.81 |
| 10.1 | 599,830 | -205 | -57 | -148 | 213,383 | 19 | 2.81 |
| 11.1 | 599,911 | 81 | -81 | 162 | 213,681 | 298 | 2.81 |
| 12.1 | 599,759 | -152 | -177 | 25 | 213,748 | 67 | 2.81 |
| H20 1.1 | 599,374 | -385 | -205 | -180 | 213,675 | -73 | 2.81 |
| 2.1 | 598,961 | -413 | -220 | -193 | 213,598 | -77 | 2.80 |
| 3.1 | 598,430 | -531 | -208 | -323 | 213,448 | -150 | 2.80 |
| 4.1 | 595,844 | -2,586 | -219 | -2,367 | 212,713 | -735 | 2.80 |
| 5.1 | 596,017 | 173 | -200 | 373 | 213,694 | 981 | 2.79 |
| 6.1 | 595,748 | -269 | -151 | -118 | 213,821 | 127 | 2.79 |
| 7.1 | 595,510 | -238 | -127 | -111 | 213,815 | -6 | 2.79 |
| 8.1 | 595,283 | -227 | -67 | -160 | 213,891 | 76 | 2.78 |
| 9.1 | 595,184 | -99 | -46 | -53 | 213,924 | 33 | 2.78 |
| 10.1 | 594,915 | -269 | -74 | -195 | 213,930 | 6 | 2.78 |
| 11.1 | 594,763 | -152 | -138 | -14 | 214,105 | 175 | 2.78 |

(注1) 平成7年10月～平成17年10月の人口と世帯数は国勢調査値、平成17年11月～平成20年11月の人口と世帯数は平成17年国勢調査を基準として推計したものである。

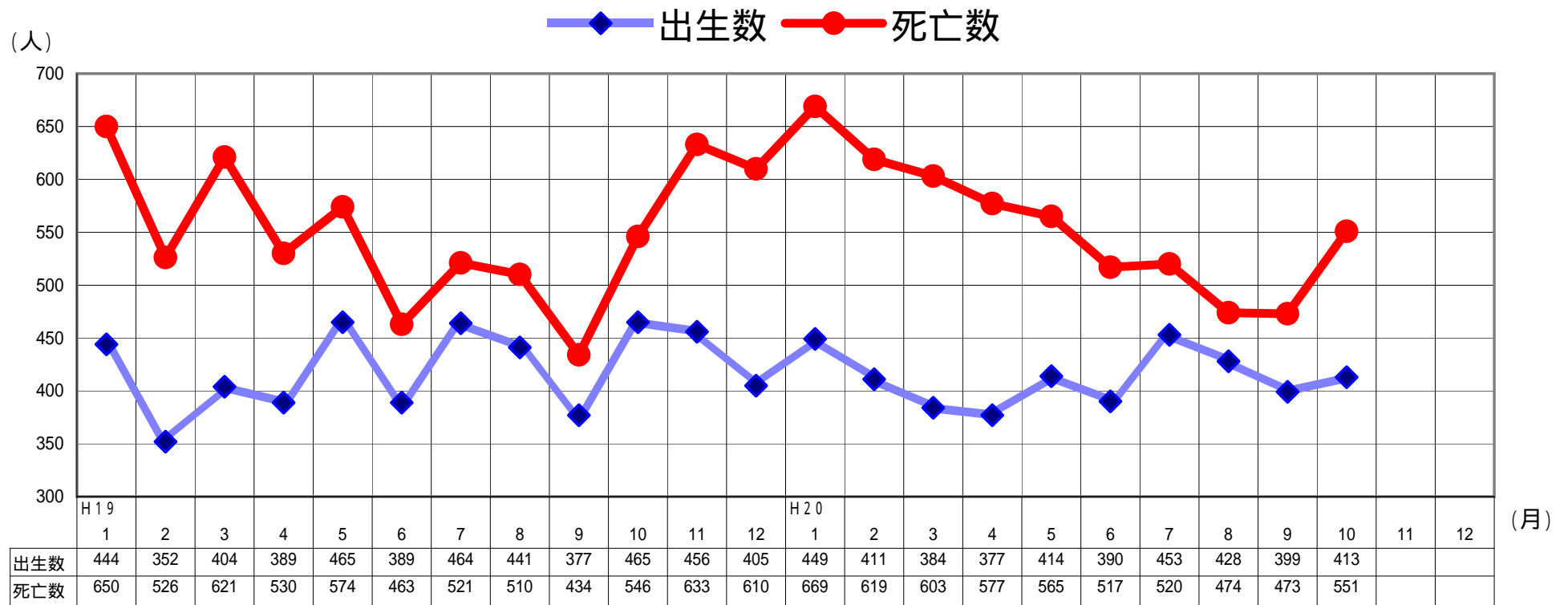
人 口 動 態 の 推 移

| 年 月 | 実 数 (人) | | | | | | | 率 (対人口1000人比) | | | |
|-----------------------|---------|--------|-------|-------|--------|--------|--------|---------------|------|------|------|
| | 人口増減 | 自然増減 | 出生 死亡 | | 社会増減 | 県外転入 | 県外転出 | 出生 | 死亡 | 転入 | 転出 |
| | | | 出生 | 死亡 | | | | | | | |
| S 54年 | 4,714 | 3,593 | 8,267 | 4,674 | 1,121 | 17,073 | 15,952 | 13.8 | 7.8 | 28.5 | 26.6 |
| 55 | 3,566 | 3,236 | 8,196 | 4,960 | 330 | 16,183 | 15,853 | 13.6 | 8.2 | 26.8 | 26.2 |
| 56 | 2,701 | 3,196 | 8,006 | 4,810 | -495 | 15,806 | 16,301 | 13.2 | 7.9 | 26.0 | 26.8 |
| 57 | 2,331 | 3,199 | 7,939 | 4,740 | -868 | 15,215 | 16,083 | 13.0 | 7.8 | 24.9 | 26.4 |
| 58 | 1,899 | 3,247 | 8,238 | 4,991 | -1,348 | 14,533 | 15,881 | 13.5 | 8.2 | 23.7 | 25.9 |
| 59 | 1,625 | 2,939 | 7,982 | 5,043 | -1,314 | 14,127 | 15,441 | 13.0 | 8.2 | 23.0 | 25.1 |
| 60 | 1,304 | 2,657 | 7,508 | 4,851 | -1,353 | 13,891 | 15,244 | 12.2 | 7.9 | 22.5 | 24.7 |
| 61 | 739 | 2,362 | 7,342 | 4,980 | -1,623 | 13,208 | 14,831 | 11.9 | 8.1 | 21.4 | 24.1 |
| 62 | 259 | 2,179 | 6,989 | 4,810 | -1,920 | 13,077 | 14,997 | 11.3 | 7.8 | 21.2 | 24.3 |
| 63 | 534 | 1,707 | 6,887 | 5,180 | -1,173 | 13,233 | 14,406 | 11.2 | 8.4 | 21.4 | 23.3 |
| H 元年 | -27 | 1,450 | 6,400 | 4,950 | -1,477 | 13,373 | 14,850 | 10.4 | 8.0 | 21.7 | 24.0 |
| 2 | 252 | 1,171 | 6,398 | 5,227 | -919 | 14,142 | 15,061 | 10.4 | 8.5 | 23.0 | 24.5 |
| 3 | -386 | 830 | 6,227 | 5,397 | -1,216 | 14,020 | 15,236 | 10.1 | 8.8 | 22.8 | 24.8 |
| 4 | -750 | 615 | 6,019 | 5,404 | -1,365 | 13,633 | 14,998 | 9.8 | 8.8 | 22.1 | 24.4 |
| 5 | -182 | 308 | 5,843 | 5,535 | -490 | 13,891 | 14,381 | 9.5 | 9.0 | 22.6 | 23.4 |
| 6 | 897 | 513 | 6,042 | 5,529 | 384 | 14,139 | 13,755 | 9.8 | 9.0 | 23.0 | 22.4 |
| 7 | 610 | -33 | 5,746 | 5,779 | 643 | 14,310 | 13,667 | 9.3 | 9.4 | 23.3 | 22.2 |
| 8 | 365 | 207 | 5,614 | 5,407 | 158 | 13,979 | 13,821 | 9.1 | 8.8 | 22.7 | 22.4 |
| 9 | -78 | -78 | 5,592 | 5,670 | 0 | 14,086 | 14,086 | 9.1 | 9.2 | 22.9 | 22.9 |
| 10 | -100 | 15 | 5,643 | 5,628 | -115 | 14,391 | 14,506 | 9.2 | 9.1 | 23.4 | 23.6 |
| 11 | -368 | -463 | 5,385 | 5,848 | 95 | 14,219 | 14,124 | 8.8 | 9.5 | 23.1 | 23.0 |
| 12 | -346 | -303 | 5,647 | 5,950 | -43 | 14,209 | 14,252 | 9.2 | 9.7 | 23.2 | 23.2 |
| 13 | -73 | -192 | 5,633 | 5,825 | 119 | 14,528 | 14,409 | 9.2 | 9.5 | 23.7 | 23.5 |
| 14 | -884 | -476 | 5,382 | 5,858 | -408 | 14,398 | 14,806 | 8.8 | 9.6 | 23.5 | 24.2 |
| 15 | -1,347 | -614 | 5,465 | 6,079 | -733 | 13,636 | 14,369 | 8.9 | 10.0 | 22.3 | 23.5 |
| 16 | -1,537 | -876 | 5,307 | 6,183 | -661 | 13,625 | 14,286 | 8.7 | 10.1 | 22.3 | 23.4 |
| 17 | -2,832 | -1,254 | 5,038 | 6,292 | -1,578 | 12,807 | 14,385 | 8.3 | 10.4 | 21.1 | 23.7 |
| 18 | -2,988 | -1,069 | 5,235 | 6,304 | -1,919 | 12,264 | 14,183 | 8.7 | 10.4 | 20.3 | 23.5 |
| 19 | -4,269 | -1,567 | 5,051 | 6,618 | -2,702 | 11,949 | 14,651 | 8.4 | 11.0 | 19.9 | 24.4 |
| 月別 (H19.1 ~ H19.12再掲) | | | | | | | | | | | |
| H19. 1 | -425 | -206 | 444 | 650 | -219 | 604 | 823 | 8.7 | 12.7 | 11.8 | 16.1 |
| 2 | -501 | -174 | 352 | 526 | -327 | 655 | 982 | 7.6 | 11.4 | 14.2 | 21.2 |
| 3 | -2,508 | -217 | 404 | 621 | -2,291 | 1,789 | 4,080 | 7.9 | 12.2 | 35.1 | 80.0 |
| 4 | 498 | -141 | 389 | 530 | 639 | 2,476 | 1,837 | 7.9 | 10.7 | 50.1 | 37.2 |
| 5 | -144 | -109 | 465 | 574 | -35 | 914 | 949 | 9.1 | 11.3 | 17.9 | 18.6 |
| 6 | -239 | -74 | 389 | 463 | -165 | 669 | 834 | 7.9 | 9.4 | 13.6 | 16.9 |
| 7 | -147 | -57 | 464 | 521 | -90 | 932 | 1,022 | 9.1 | 10.2 | 18.3 | 20.0 |
| 8 | -142 | -69 | 441 | 510 | -73 | 859 | 932 | 8.7 | 10.0 | 16.9 | 18.3 |
| 9 | -205 | -57 | 377 | 434 | -148 | 748 | 896 | 7.6 | 8.8 | 15.2 | 18.2 |
| 10 | 81 | -81 | 465 | 546 | 162 | 981 | 819 | 9.1 | 10.7 | 19.3 | 16.1 |
| 11 | -152 | -177 | 456 | 633 | 25 | 702 | 677 | 9.3 | 12.8 | 14.2 | 13.7 |
| 12 | -385 | -205 | 405 | 610 | -180 | 620 | 800 | 8.0 | 12.0 | 12.2 | 15.7 |
| H20. 1 | -413 | -220 | 449 | 669 | -193 | 549 | 742 | 8.9 | 13.2 | 10.8 | 14.6 |
| 2 | -531 | -208 | 411 | 619 | -323 | 555 | 878 | 8.7 | 13.1 | 11.7 | 18.5 |
| 3 | -2,586 | -219 | 384 | 603 | -2,367 | 1,831 | 4,198 | 7.6 | 11.9 | 36.3 | 83.2 |
| 4 | 173 | -200 | 377 | 577 | 373 | 2,195 | 1,822 | 7.7 | 11.8 | 44.9 | 37.3 |
| 5 | -269 | -151 | 414 | 565 | -118 | 670 | 788 | 8.2 | 11.2 | 13.3 | 15.6 |
| 6 | -238 | -127 | 390 | 517 | -111 | 700 | 811 | 8.0 | 10.6 | 14.3 | 16.6 |
| 7 | -227 | -67 | 453 | 520 | -160 | 812 | 972 | 9.0 | 10.3 | 16.1 | 19.3 |
| 8 | -99 | -46 | 428 | 474 | -53 | 830 | 883 | 8.5 | 9.4 | 16.5 | 17.5 |
| 9 | -269 | -74 | 399 | 473 | -195 | 771 | 966 | 8.2 | 9.7 | 15.8 | 19.8 |
| 10 | -152 | -138 | 413 | 551 | -14 | 837 | 851 | 8.2 | 10.9 | 16.6 | 16.9 |

(注)率(対人口1000人比)は次の式により、年率換算したものである。

$$\text{率} = \text{月間件数} \div \text{月間日数} \times \text{年間日数} \div \text{月初人口} \times 1000$$

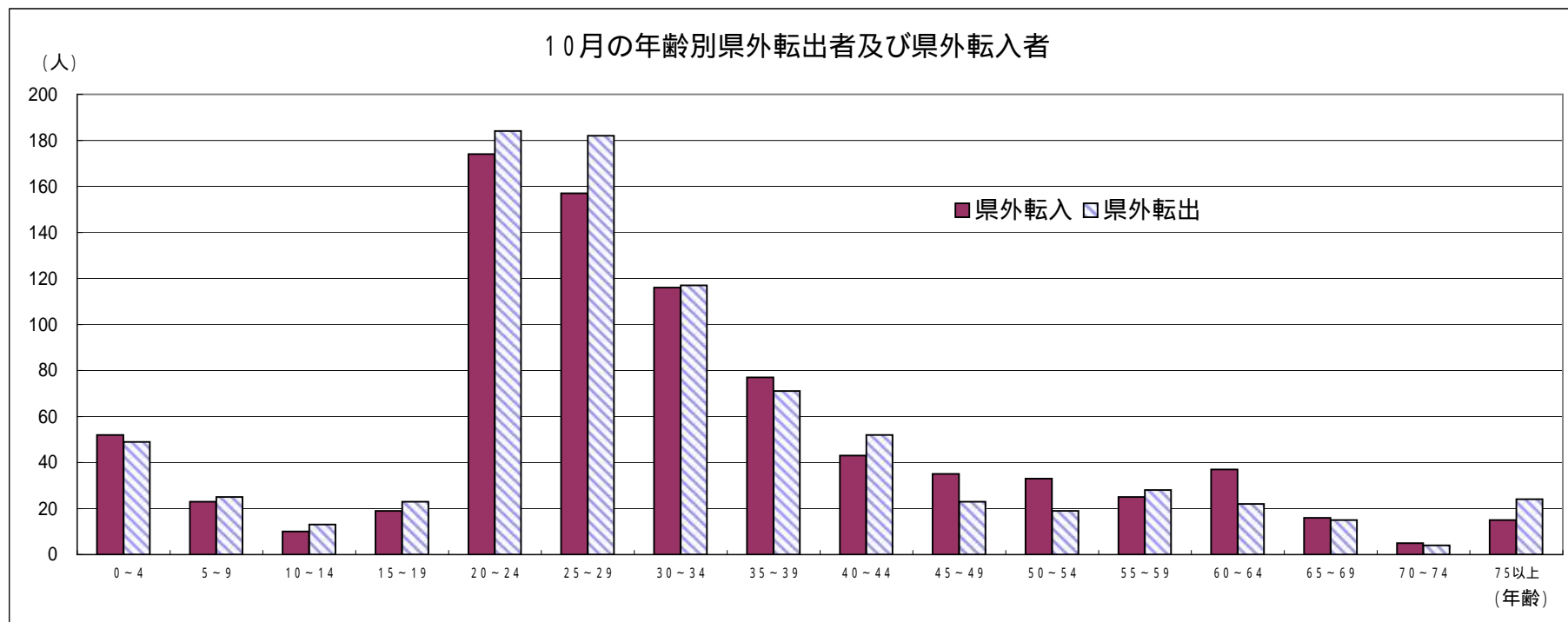
自然動態推移(出生数・死亡数)



10月の社会動態(年齢別、男女別県外転入及び県外転出者)

| | 県外転入 | | | 県外転出 | | | 転出入超過数(A) - (B) | | |
|--------|-------------|-------------|-------------|-------------|-------------|-------------|-----------------|-------------|-------------|
| | 男 | 女 | 計(A) | 男 | 女 | 計(B) | 男 | 女 | 総数 |
| 0～4歳 | 25 (25) | 27 (26) | 52 (51) | 26 (25) | 23 (23) | 49 (48) | -1 (0) | 4 (3) | 3 (3) |
| 5～9歳 | 13 (13) | 10 (9) | 23 (22) | 14 (13) | 11 (11) | 25 (24) | -1 (0) | -1 (-2) | -2 (-2) |
| 10～14歳 | 4 (4) | 6 (5) | 10 (9) | 6 (6) | 7 (4) | 13 (10) | -2 (-2) | -1 (1) | -3 (-1) |
| 15～19歳 | 7 (6) | 12 (7) | 19 (13) | 15 (15) | 8 (7) | 23 (22) | -8 (-9) | 4 (0) | -4 (-9) |
| 20～24歳 | 87 (65) | 87 (45) | 174 (110) | 84 (73) | 100 (66) | 184 (139) | 3 (-8) | -13 (-21) | -10 (-29) |
| 25～29歳 | 85 (73) | 72 (48) | 157 (121) | 85 (78) | 97 (66) | 182 (144) | 0 (-5) | -25 (-18) | -25 (-23) |
| 30～34歳 | 56 (50) | 60 (50) | 116 (100) | 51 (48) | 66 (49) | 117 (97) | 5 (2) | -6 (1) | -1 (3) |
| 35～39歳 | 43 (42) | 34 (33) | 77 (75) | 39 (35) | 32 (27) | 71 (62) | 4 (7) | 2 (6) | 6 (13) |
| 40～44歳 | 32 (30) | 11 (11) | 43 (41) | 38 (35) | 14 (12) | 52 (47) | -6 (-5) | -3 (-1) | -9 (-6) |
| 45～49歳 | 21 (19) | 14 (13) | 35 (32) | 17 (16) | 6 (5) | 23 (21) | 4 (3) | 8 (8) | 12 (11) |
| 50～54歳 | 23 (23) | 10 (10) | 33 (33) | 13 (13) | 6 (6) | 19 (19) | 10 (10) | 4 (4) | 14 (14) |
| 55～59歳 | 17 (15) | 8 (8) | 25 (23) | 16 (16) | 12 (10) | 28 (26) | 1 (-1) | -4 (-2) | -3 (-3) |
| 60～64歳 | 20 (19) | 17 (17) | 37 (36) | 16 (15) | 6 (6) | 22 (21) | 4 (4) | 11 (11) | 15 (15) |
| 65～69歳 | 9 (9) | 7 (6) | 16 (15) | 10 (9) | 5 (5) | 15 (14) | -1 (0) | 2 (1) | 1 (1) |
| 70～74歳 | 2 (1) | 3 (3) | 5 (4) | 1 (1) | 3 (2) | 4 (3) | 1 (0) | 0 (1) | 1 (1) |
| 75歳以上 | 7 (7) | 8 (8) | 15 (15) | 6 (6) | 18 (18) | 24 (24) | 1 (1) | -10 (-10) | -9 (-9) |
| 計 | 451 (401) | 386 (299) | 837 (700) | 437 (404) | 414 (317) | 851 (721) | 14 (-3) | -28 (-18) | -14 (-21) |

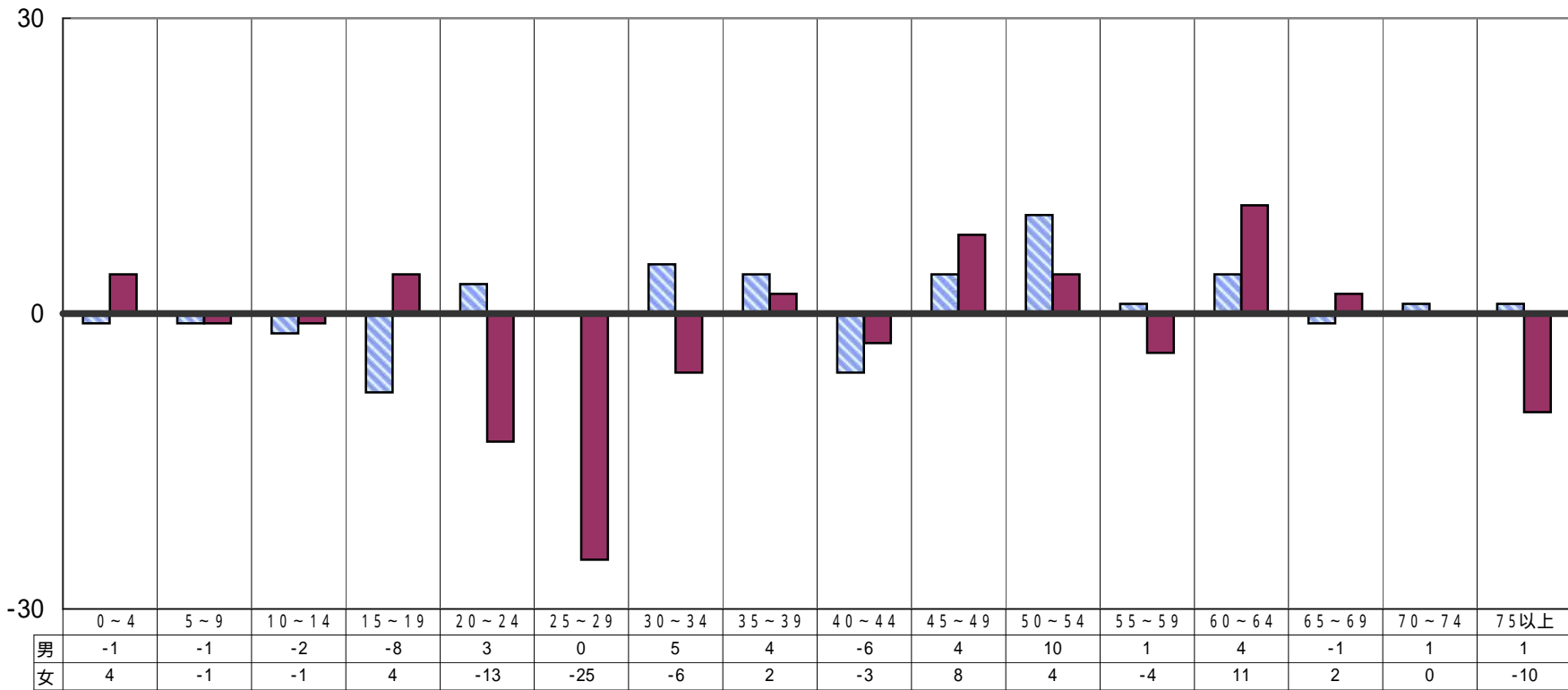
()は日本人で内数



10月の転出入超過数

■男 ■女

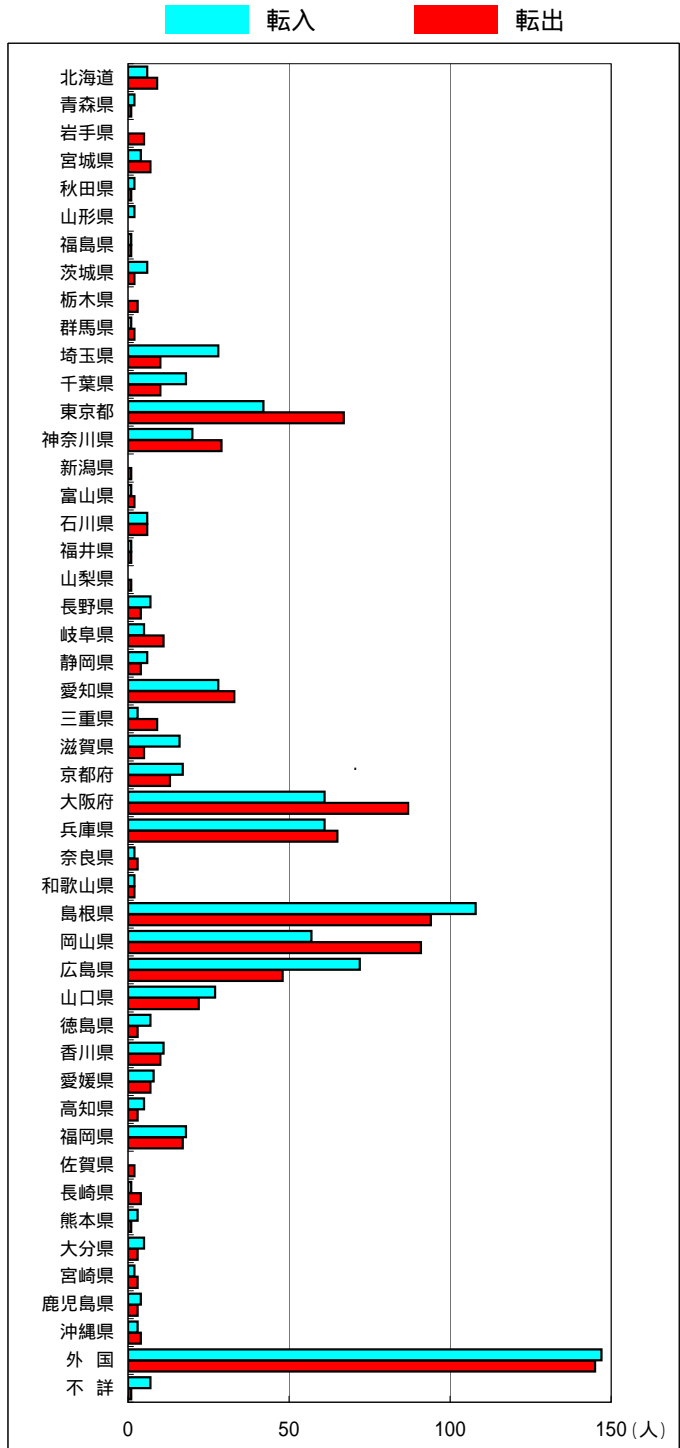
(人)



(年齢)

10月の地域別県外転入出者数

| | 転入 | | | 転出 | | |
|------|-----|-----|-----|-----|-----|-----|
| | 男 | 女 | 総数 | 男 | 女 | 総数 |
| 北海道 | 3 | 3 | 6 | 4 | 5 | 9 |
| 青森県 | 1 | 1 | 2 | 0 | 1 | 1 |
| 岩手県 | 2 | 3 | 5 | 0 | 0 | 0 |
| 宮城県 | 2 | 2 | 4 | 2 | 5 | 7 |
| 秋田県 | 1 | 1 | 2 | 1 | 0 | 1 |
| 山形県 | 0 | 0 | 0 | 1 | 1 | 2 |
| 福島県 | 0 | 1 | 1 | 0 | 1 | 1 |
| 茨城県 | 3 | 3 | 6 | 2 | 0 | 2 |
| 栃木県 | 0 | 0 | 0 | 1 | 2 | 3 |
| 群馬県 | 1 | 0 | 1 | 2 | 0 | 2 |
| 埼玉県 | 11 | 17 | 28 | 4 | 6 | 10 |
| 千葉県 | 9 | 9 | 18 | 4 | 6 | 10 |
| 東京都 | 27 | 15 | 42 | 26 | 41 | 67 |
| 神奈川県 | 9 | 11 | 20 | 18 | 11 | 29 |
| 新潟県 | 0 | 0 | 0 | 1 | 0 | 1 |
| 富山県 | 0 | 1 | 1 | 1 | 1 | 2 |
| 石川県 | 1 | 5 | 6 | 5 | 1 | 6 |
| 福井県 | 1 | 0 | 1 | 1 | 0 | 1 |
| 山梨県 | 1 | 0 | 1 | 0 | 0 | 0 |
| 長野県 | 5 | 2 | 7 | 3 | 1 | 4 |
| 岐阜県 | 3 | 2 | 5 | 7 | 4 | 11 |
| 静岡県 | 4 | 2 | 6 | 2 | 2 | 4 |
| 愛知県 | 21 | 7 | 28 | 20 | 13 | 33 |
| 三重県 | 2 | 1 | 3 | 5 | 4 | 9 |
| 滋賀県 | 10 | 6 | 16 | 2 | 3 | 5 |
| 京都府 | 12 | 5 | 17 | 8 | 5 | 13 |
| 大阪府 | 35 | 26 | 61 | 43 | 44 | 87 |
| 兵庫県 | 30 | 31 | 61 | 36 | 29 | 65 |
| 奈良県 | 1 | 1 | 2 | 0 | 3 | 3 |
| 和歌山県 | 1 | 1 | 2 | 1 | 1 | 2 |
| 島根県 | 57 | 51 | 108 | 47 | 47 | 94 |
| 岡山県 | 39 | 18 | 57 | 59 | 32 | 91 |
| 広島県 | 42 | 30 | 72 | 34 | 14 | 48 |
| 山口県 | 16 | 11 | 27 | 13 | 9 | 22 |
| 徳島県 | 4 | 3 | 7 | 3 | 0 | 3 |
| 香川県 | 9 | 2 | 11 | 8 | 2 | 10 |
| 愛媛県 | 4 | 4 | 8 | 3 | 4 | 7 |
| 高知県 | 4 | 1 | 5 | 2 | 1 | 3 |
| 福岡県 | 11 | 7 | 18 | 14 | 3 | 17 |
| 佐賀県 | 0 | 0 | 0 | 1 | 1 | 2 |
| 長崎県 | 1 | 0 | 1 | 2 | 2 | 4 |
| 熊本県 | 3 | 0 | 3 | 0 | 1 | 1 |
| 大分県 | 3 | 2 | 5 | 3 | 0 | 3 |
| 宮崎県 | 1 | 1 | 2 | 1 | 2 | 3 |
| 鹿児島県 | 3 | 1 | 4 | 1 | 2 | 3 |
| 沖縄県 | 1 | 2 | 3 | 3 | 1 | 4 |
| 外国 | 52 | 95 | 147 | 42 | 103 | 145 |
| 不詳 | 5 | 2 | 7 | 1 | 0 | 1 |
| 総数 | 451 | 386 | 837 | 437 | 414 | 851 |



平成20年11月1日現在市町村別推計人口及び平成20年10月人口動態

| 市町村 | 推計 世帯数 | 推計人口 (平成20年11月1日現在) | | | 人口増減 (平成20年10月) | | | 自然動態 | | | | | | | | 社会動態 | | | | | | | | | | | |
|------|-----------|------------------------|---------|---------|--------------------|-----|------|------|-----|-----|-----|-----|-----|-----|------|------|-----|-------|-----|-----|-----|-----|-------|-----|-----|-----|-----|
| | | 総数 | 男 | 女 | 総数 | 男 | 女 | 自然増減 | | | 出生 | | 死亡 | | 社会増減 | | | 転入 | | | | 転出 | | | | | |
| | | | | | | | | 総数 | 男 | 女 | 総数 | うち男 | 総数 | うち男 | 総数 | 男 | 女 | 総数 | 県外 | うち男 | 県内 | うち男 | 総数 | 県外 | うち男 | 県内 | うち男 |
| | | | | | | | | | | | | | | | | | | | | | | | | | | | |
| 県計 | 214,105 | 594,763 | 283,843 | 310,920 | -152 | -43 | -109 | -138 | -57 | -81 | 413 | 205 | 551 | 262 | -14 | 14 | -28 | 1,470 | 837 | 451 | 633 | 321 | 1,484 | 851 | 437 | 633 | 321 |
| 市計 | 162,682 | 434,234 | 208,280 | 225,954 | 38 | 31 | 7 | -46 | -5 | -41 | 323 | 169 | 369 | 174 | 84 | 36 | 48 | 1,105 | 694 | 376 | 411 | 214 | 1,021 | 672 | 368 | 349 | 186 |
| 郡計 | 51,423 | 160,529 | 75,563 | 84,966 | -190 | -74 | -116 | -92 | -52 | -40 | 90 | 36 | 182 | 88 | -98 | -22 | -76 | 365 | 143 | 75 | 222 | 107 | 463 | 179 | 69 | 284 | 135 |
| 東部地区 | 88,323 | 242,751 | 117,588 | 125,163 | -92 | -35 | -57 | -46 | -11 | -35 | 163 | 81 | 209 | 92 | -46 | -24 | -22 | 473 | 305 | 171 | 168 | 84 | 519 | 333 | 179 | 186 | 100 |
| 中部地区 | 37,278 | 110,012 | 51,768 | 58,244 | -84 | -47 | -37 | -42 | -27 | -15 | 78 | 32 | 120 | 59 | -42 | -20 | -22 | 271 | 114 | 56 | 157 | 69 | 313 | 127 | 55 | 186 | 90 |
| 西部地区 | 88,504 | 242,000 | 114,487 | 127,513 | 24 | 39 | -15 | -50 | -19 | -31 | 172 | 92 | 222 | 111 | 74 | 58 | 16 | 726 | 418 | 224 | 308 | 168 | 652 | 391 | 203 | 261 | 131 |
| 鳥取市 | 74,350 | 199,014 | 96,893 | 102,121 | -40 | -25 | -15 | -16 | 0 | -16 | 142 | 67 | 158 | 67 | -24 | -25 | 1 | 385 | 264 | 150 | 121 | 60 | 409 | 289 | 162 | 120 | 73 |
| 米子市 | 56,828 | 148,352 | 70,290 | 78,062 | 71 | 62 | 9 | -4 | 3 | -7 | 121 | 69 | 125 | 66 | 75 | 59 | 16 | 456 | 279 | 155 | 177 | 100 | 381 | 275 | 147 | 106 | 49 |
| 倉吉市 | 18,353 | 51,187 | 23,966 | 27,221 | -3 | -10 | 7 | -19 | -8 | -11 | 37 | 20 | 56 | 28 | 16 | -2 | 18 | 143 | 66 | 29 | 77 | 36 | 127 | 55 | 30 | 72 | 37 |
| 境港市 | 13,151 | 35,681 | 17,131 | 18,550 | 10 | 4 | 6 | -7 | 0 | -7 | 23 | 13 | 30 | 13 | 17 | 4 | 13 | 121 | 85 | 42 | 36 | 18 | 104 | 53 | 29 | 51 | 27 |
| 岩美郡 | 4,115 | 12,704 | 5,992 | 6,712 | -13 | -3 | -10 | -18 | -7 | -11 | 5 | 2 | 23 | 9 | 5 | 4 | 1 | 41 | 18 | 9 | 23 | 13 | 36 | 10 | 5 | 26 | 13 |
| 岩美町 | 4,115 | 12,704 | 5,992 | 6,712 | -13 | -3 | -10 | -18 | -7 | -11 | 5 | 2 | 23 | 9 | 5 | 4 | 1 | 41 | 18 | 9 | 23 | 13 | 36 | 10 | 5 | 26 | 13 |
| 八頭郡 | 9,858 | 31,033 | 14,703 | 16,330 | -39 | -7 | -32 | -12 | -4 | -8 | 16 | 12 | 28 | 16 | -27 | -3 | -24 | 47 | 23 | 12 | 24 | 11 | 74 | 34 | 12 | 40 | 14 |
| 若桜町 | 1,451 | 4,028 | 1,875 | 2,153 | -7 | -4 | -3 | -4 | -4 | 0 | 2 | 1 | 6 | 5 | -3 | 0 | -3 | 6 | 1 | 1 | 5 | 3 | 9 | 2 | 1 | 7 | 3 |
| 智頭町 | 2,745 | 8,141 | 3,840 | 4,301 | -17 | -2 | -15 | -4 | -3 | -1 | 3 | 3 | 7 | 6 | -13 | 1 | -14 | 11 | 7 | 4 | 4 | 2 | 24 | 16 | 3 | 8 | 2 |
| 八頭町 | 5,662 | 18,864 | 8,988 | 9,876 | -15 | -1 | -14 | -4 | 3 | -7 | 11 | 8 | 15 | 5 | -11 | -4 | -7 | 30 | 15 | 7 | 15 | 6 | 41 | 16 | 8 | 25 | 9 |
| 東伯郡 | 18,925 | 58,825 | 27,802 | 31,023 | -81 | -37 | -44 | -23 | -19 | -4 | 41 | 12 | 64 | 31 | -58 | -18 | -40 | 128 | 48 | 27 | 80 | 33 | 186 | 72 | 25 | 114 | 53 |
| 三朝町 | 2,525 | 7,223 | 3,397 | 3,826 | -11 | -3 | -8 | 0 | 1 | -1 | 6 | 4 | 6 | 3 | -11 | -4 | -7 | 17 | 10 | 5 | 7 | 3 | 28 | 14 | 7 | 14 | 5 |
| 湯梨浜町 | 5,566 | 17,293 | 8,261 | 9,032 | 0 | 5 | -5 | -1 | -3 | 2 | 16 | 6 | 17 | 9 | 1 | 8 | -7 | 54 | 17 | 9 | 37 | 16 | 53 | 20 | 5 | 33 | 12 |
| 琴浦町 | 5,974 | 18,737 | 8,783 | 9,954 | -42 | -19 | -23 | -13 | -7 | -6 | 8 | 2 | 21 | 9 | -29 | -12 | -17 | 21 | 12 | 6 | 9 | 3 | 50 | 19 | 6 | 31 | 15 |
| 北栄町 | 4,860 | 15,572 | 7,361 | 8,211 | -28 | -20 | -8 | -9 | -10 | 1 | 11 | 0 | 20 | 10 | -19 | -10 | -9 | 36 | 9 | 7 | 27 | 11 | 55 | 19 | 7 | 36 | 21 |
| 西伯郡 | 13,878 | 44,999 | 21,111 | 23,888 | -36 | -16 | -20 | -24 | -13 | -11 | 22 | 8 | 46 | 21 | -12 | -3 | -9 | 130 | 47 | 22 | 83 | 44 | 142 | 51 | 22 | 91 | 47 |
| 日吉津村 | 1,022 | 3,205 | 1,482 | 1,723 | 6 | 5 | 1 | -1 | -1 | 0 | 2 | 0 | 3 | 1 | 7 | 6 | 1 | 27 | 11 | 5 | 16 | 10 | 20 | 1 | 0 | 19 | 9 |
| 大山町 | 5,494 | 18,083 | 8,493 | 9,590 | -20 | -10 | -10 | -13 | -12 | -1 | 10 | 3 | 23 | 15 | -7 | 2 | -9 | 45 | 13 | 6 | 32 | 13 | 52 | 29 | 8 | 23 | 9 |
| 南部町 | 3,669 | 11,852 | 5,563 | 6,289 | -10 | -1 | -9 | -4 | 3 | -7 | 6 | 4 | 10 | 1 | -6 | -4 | -2 | 32 | 8 | 3 | 24 | 16 | 38 | 7 | 5 | 31 | 18 |
| 伯耆町 | 3,693 | 11,859 | 5,573 | 6,286 | -12 | -10 | -2 | -6 | -3 | -3 | 4 | 1 | 10 | 4 | -6 | -7 | 1 | 26 | 15 | 8 | 11 | 5 | 32 | 14 | 9 | 18 | 11 |
| 日野郡 | 4,647 | 12,968 | 5,955 | 7,013 | -21 | -11 | -10 | -15 | -9 | -6 | 6 | 2 | 21 | 11 | -6 | -2 | -4 | 19 | 7 | 5 | 12 | 6 | 25 | 12 | 5 | 13 | 8 |
| 日南町 | 2,136 | 5,643 | 2,574 | 3,069 | -11 | -4 | -7 | -5 | -5 | 0 | 2 | 1 | 7 | 6 | -6 | 1 | -7 | 7 | 3 | 2 | 4 | 3 | 13 | 7 | 2 | 6 | 2 |
| 日野町 | 1,431 | 3,907 | 1,794 | 2,113 | -5 | -6 | 1 | -2 | -2 | 0 | 3 | 1 | 5 | 3 | -3 | -4 | 1 | 6 | 0 | 0 | 6 | 3 | 9 | 4 | 3 | 5 | 4 |
| 江府町 | 1,080 | 3,418 | 1,587 | 1,831 | -5 | -1 | -4 | -8 | -2 | -6 | 1 | 0 | 9 | 2 | 3 | 1 | 2 | 6 | 4 | 3 | 2 | 0 | 3 | 1 | 0 | 2 | 2 |