

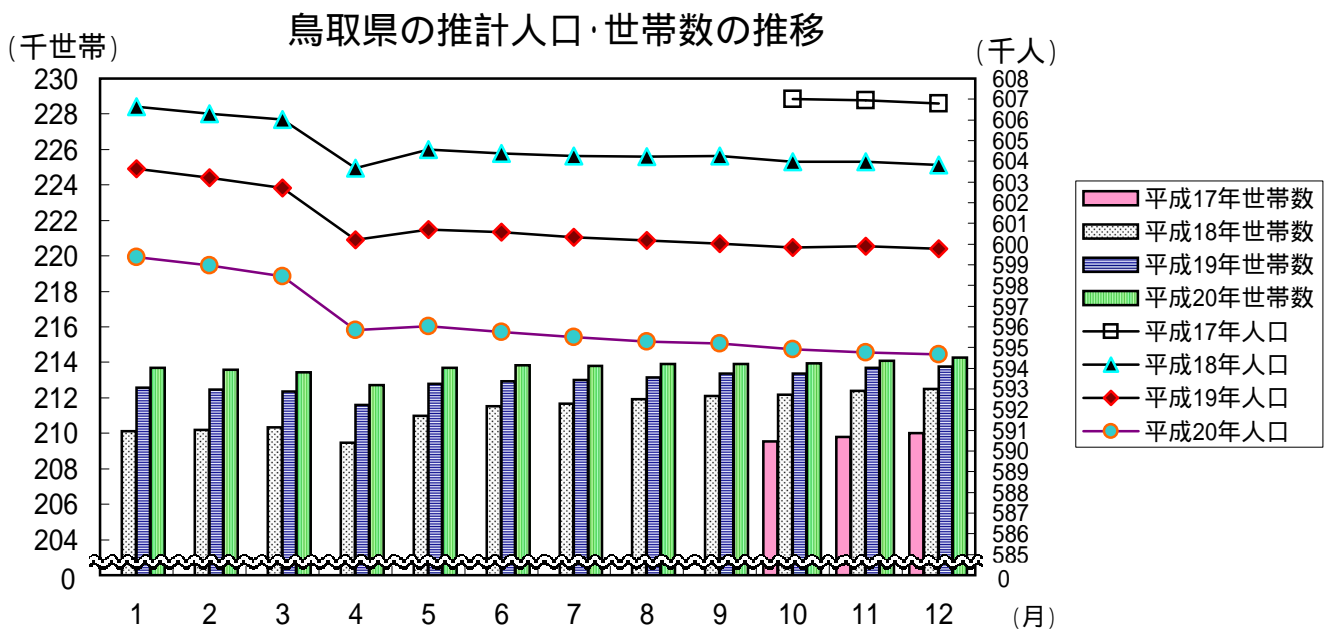
鳥取県人口移動調査結果速報

《平成20年12月1日現在》

推計人口及び推計世帯数は、平成17年国勢調査を基準として推計したものです。

推計人口 594,661 人
 (男 283,830人、女 310,831人)
 推計世帯数 214,255 世帯

推計人口は、前月と比べ102人減少しました。
 人口減の内訳は、自然減が129人で、社会増が27人でした。
 前年同月に比べ自然減の幅が小さくなったのは、死亡数が減少したためです。



(単位:人、世帯、%)

区分	平20・12・1	平20・11・1	平19・12・1	対前月		対前年同月	
				増減数	増減率	増減数	増減率
推計人口	594,661	594,763	599,759	-102	-0.02	-5,098	-0.85
男	283,830	283,843	286,349	-13	0.00	-2,519	-0.88
女	310,831	310,920	313,410	-89	-0.03	-2,579	-0.82
推計世帯数	214,255	214,105	213,748	150	0.07	507	0.24
自然増減	-129	-138	-177				
出生数	398	413	456	-15		-58	
死亡数	527	551	633	-24		-106	
社会増減	27	-14	25				
転入数	601	837	702	-236		-101	
転出数	574	851	677	-277		-103	

上表の転入、転出は県外を対象としたものの数値である。

1 1 月中の市町村別人口動態

人口増加市町村
(3 市村)

市町村	増減数 (前月比)
米子市	104
日吉津村	6
境港市	1

人口減少市町村
(15 市町)

市町村	増減数 (前月比)
倉吉市	-47
鳥取市	-23
日南町	-21
若桜町	-17
岩美町	-16
南部町	-15
智頭町	-14
大山町	-12
北栄町	-10
日野町	-10
八頭町	-9
琴浦町	-7
三朝町	-6
江府町	-4
湯梨浜町	-2

人口増減なし市町村
(1 町)

市町村	増減数 (前月比)
伯耆町	0

県計	102人減少
----	--------

人口と世帯数の月別推移

年月日	人 口				世 帯 数		一世帯 当たり 人 員
	総 数	前 1 ヶ 月 間 の 増 減 数			総世帯数	月間増減数	
		人口増加	自然増減	社会増減			
H7 10.1	614,929	-	-	-	189,405	-	3.25
H12 10.1	613,289	-	-	-	201,067	-	3.05
H17 10.1	607,012	-	-	-	209,541	-	2.90
11.1	606,948	-64	-145	81	209,795	254	2.89
12.1	606,787	-161	-81	-80	210,027	232	2.89
H18 1.1	606,631	-156	-173	17	210,112	85	2.89
2.1	606,310	-321	-222	-99	210,186	74	2.88
3.1	606,018	-292	-145	-147	210,320	134	2.88
4.1	603,677	-2,341	-108	-2,233	209,456	-864	2.88
5.1	604,555	878	-99	977	210,976	1,520	2.87
6.1	604,395	-160	-53	-107	211,529	553	2.86
7.1	604,253	-142	-23	-119	211,653	124	2.85
8.1	604,216	-37	-66	29	211,908	255	2.85
9.1	604,266	50	-2	52	212,101	193	2.85
10.1	603,987	-279	-72	-207	212,177	76	2.85
11.1	603,994	7	-41	48	212,377	200	2.84
12.1	603,825	-169	-80	-89	212,498	121	2.84
H19 1.1	603,643	-182	-158	-24	212,578	80	2.84
2.1	603,218	-425	-206	-219	212,469	-109	2.84
3.1	602,717	-501	-174	-327	212,346	-123	2.84
4.1	600,209	-2,508	-217	-2,291	211,615	-731	2.84
5.1	600,707	498	-141	639	212,780	1,165	2.82
6.1	600,563	-144	-109	-35	212,951	171	2.82
7.1	600,324	-239	-74	-165	213,014	63	2.82
8.1	600,177	-147	-57	-90	213,166	152	2.82
9.1	600,035	-142	-69	-73	213,364	198	2.81
10.1	599,830	-205	-57	-148	213,383	19	2.81
11.1	599,911	81	-81	162	213,681	298	2.81
12.1	599,759	-152	-177	25	213,748	67	2.81
H20 1.1	599,374	-385	-205	-180	213,675	-73	2.81
2.1	598,961	-413	-220	-193	213,598	-77	2.80
3.1	598,430	-531	-208	-323	213,448	-150	2.80
4.1	595,844	-2,586	-219	-2,367	212,713	-735	2.80
5.1	596,017	173	-200	373	213,694	981	2.79
6.1	595,748	-269	-151	-118	213,821	127	2.79
7.1	595,510	-238	-127	-111	213,815	-6	2.79
8.1	595,283	-227	-67	-160	213,891	76	2.78
9.1	595,184	-99	-46	-53	213,924	33	2.78
10.1	594,915	-269	-74	-195	213,930	6	2.78
11.1	594,763	-152	-138	-14	214,105	175	2.78
12.1	594,661	-102	-129	27	214,255	150	2.78

(注1) 平成7年10月～平成17年10月の人口と世帯数は国勢調査値、平成17年11月～平成20年12月の人口と世帯数は平成17年国勢調査を基準として推計したものである。

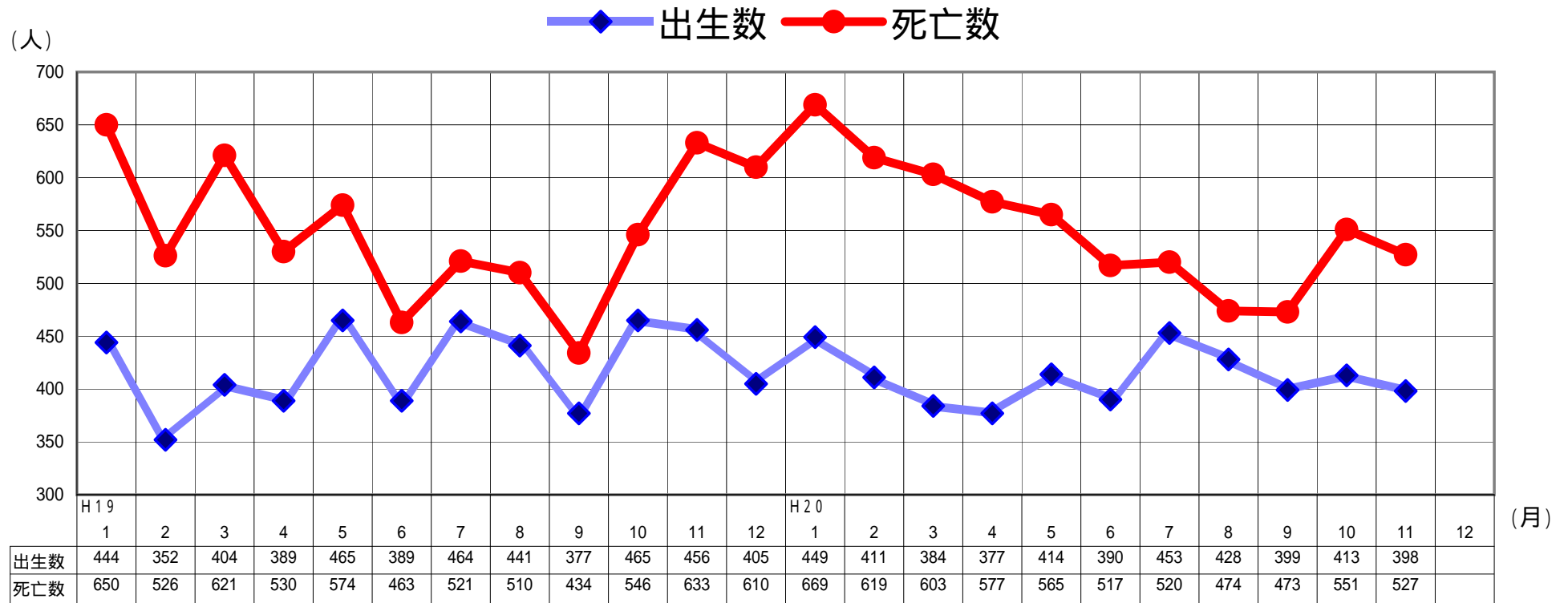
人 口 動 態 の 推 移

年 月	実 数 (人)							率 (対人口1000人比)			
	人口増減	自然増減	出生 死亡		社会増減	県外転入	県外転出	出生	死亡	転入	転出
			出生	死亡							
S 54年	4,714	3,593	8,267	4,674	1,121	17,073	15,952	13.8	7.8	28.5	26.6
55	3,566	3,236	8,196	4,960	330	16,183	15,853	13.6	8.2	26.8	26.2
56	2,701	3,196	8,006	4,810	-495	15,806	16,301	13.2	7.9	26.0	26.8
57	2,331	3,199	7,939	4,740	-868	15,215	16,083	13.0	7.8	24.9	26.4
58	1,899	3,247	8,238	4,991	-1,348	14,533	15,881	13.5	8.2	23.7	25.9
59	1,625	2,939	7,982	5,043	-1,314	14,127	15,441	13.0	8.2	23.0	25.1
60	1,304	2,657	7,508	4,851	-1,353	13,891	15,244	12.2	7.9	22.5	24.7
61	739	2,362	7,342	4,980	-1,623	13,208	14,831	11.9	8.1	21.4	24.1
62	259	2,179	6,989	4,810	-1,920	13,077	14,997	11.3	7.8	21.2	24.3
63	534	1,707	6,887	5,180	-1,173	13,233	14,406	11.2	8.4	21.4	23.3
H 元年	-27	1,450	6,400	4,950	-1,477	13,373	14,850	10.4	8.0	21.7	24.0
2	252	1,171	6,398	5,227	-919	14,142	15,061	10.4	8.5	23.0	24.5
3	-386	830	6,227	5,397	-1,216	14,020	15,236	10.1	8.8	22.8	24.8
4	-750	615	6,019	5,404	-1,365	13,633	14,998	9.8	8.8	22.1	24.4
5	-182	308	5,843	5,535	-490	13,891	14,381	9.5	9.0	22.6	23.4
6	897	513	6,042	5,529	384	14,139	13,755	9.8	9.0	23.0	22.4
7	610	-33	5,746	5,779	643	14,310	13,667	9.3	9.4	23.3	22.2
8	365	207	5,614	5,407	158	13,979	13,821	9.1	8.8	22.7	22.4
9	-78	-78	5,592	5,670	0	14,086	14,086	9.1	9.2	22.9	22.9
10	-100	15	5,643	5,628	-115	14,391	14,506	9.2	9.1	23.4	23.6
11	-368	-463	5,385	5,848	95	14,219	14,124	8.8	9.5	23.1	23.0
12	-346	-303	5,647	5,950	-43	14,209	14,252	9.2	9.7	23.2	23.2
13	-73	-192	5,633	5,825	119	14,528	14,409	9.2	9.5	23.7	23.5
14	-884	-476	5,382	5,858	-408	14,398	14,806	8.8	9.6	23.5	24.2
15	-1,347	-614	5,465	6,079	-733	13,636	14,369	8.9	10.0	22.3	23.5
16	-1,537	-876	5,307	6,183	-661	13,625	14,286	8.7	10.1	22.3	23.4
17	-2,832	-1,254	5,038	6,292	-1,578	12,807	14,385	8.3	10.4	21.1	23.7
18	-2,988	-1,069	5,235	6,304	-1,919	12,264	14,183	8.7	10.4	20.3	23.5
19	-4,269	-1,567	5,051	6,618	-2,702	11,949	14,651	8.4	11.0	19.9	24.4
月別 (H19.1 ~ H19.12再掲)											
H19. 1	-425	-206	444	650	-219	604	823	8.7	12.7	11.8	16.1
2	-501	-174	352	526	-327	655	982	7.6	11.4	14.2	21.2
3	-2,508	-217	404	621	-2,291	1,789	4,080	7.9	12.2	35.1	80.0
4	498	-141	389	530	639	2,476	1,837	7.9	10.7	50.1	37.2
5	-144	-109	465	574	-35	914	949	9.1	11.3	17.9	18.6
6	-239	-74	389	463	-165	669	834	7.9	9.4	13.6	16.9
7	-147	-57	464	521	-90	932	1,022	9.1	10.2	18.3	20.0
8	-142	-69	441	510	-73	859	932	8.7	10.0	16.9	18.3
9	-205	-57	377	434	-148	748	896	7.6	8.8	15.2	18.2
10	81	-81	465	546	162	981	819	9.1	10.7	19.3	16.1
11	-152	-177	456	633	25	702	677	9.3	12.8	14.2	13.7
12	-385	-205	405	610	-180	620	800	8.0	12.0	12.2	15.7
H20. 1	-413	-220	449	669	-193	549	742	8.9	13.2	10.8	14.6
2	-531	-208	411	619	-323	555	878	8.7	13.1	11.7	18.5
3	-2,586	-219	384	603	-2,367	1,831	4,198	7.6	11.9	36.3	83.2
4	173	-200	377	577	373	2,195	1,822	7.7	11.8	44.9	37.3
5	-269	-151	414	565	-118	670	788	8.2	11.2	13.3	15.6
6	-238	-127	390	517	-111	700	811	8.0	10.6	14.3	16.6
7	-227	-67	453	520	-160	812	972	9.0	10.3	16.1	19.3
8	-99	-46	428	474	-53	830	883	8.5	9.4	16.5	17.5
9	-269	-74	399	473	-195	771	966	8.2	9.7	15.8	19.8
10	-152	-138	413	551	-14	837	851	8.2	10.9	16.6	16.9
11	-102	-129	398	527	27	601	574	8.2	10.8	12.3	11.8

(注) 率 (対人口1000人比) は次の式により、年率換算したものである。

$$\text{率} = \text{月間件数} \div \text{月間日数} \times \text{年間日数} \div \text{月初人口} \times 1000$$

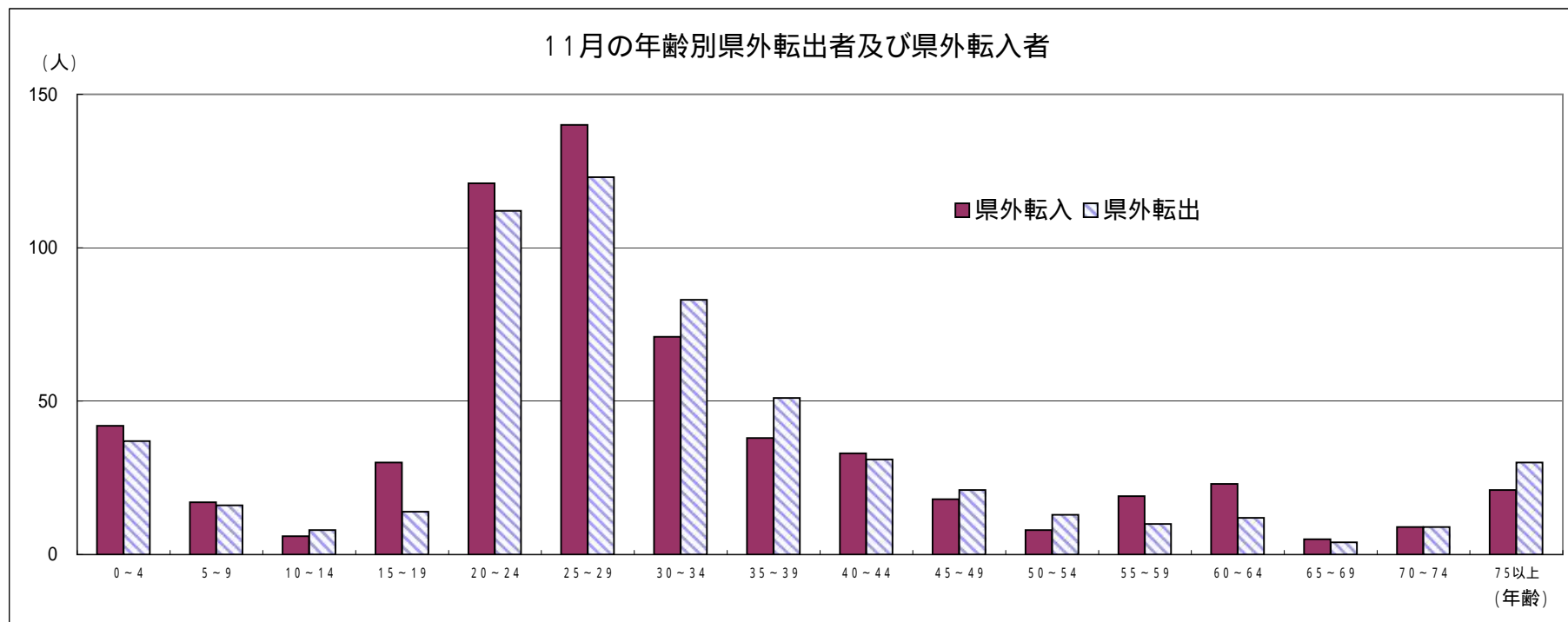
自然動態推移(出生数・死亡数)



11月の社会動態(年齢別、男女別県外転入及び県外転出者)

	県外転入			県外転出			転出入超過数(A) - (B)		
	男	女	計(A)	男	女	計(B)	男	女	総数
0～4歳	24 (23)	18 (17)	42 (40)	20 (20)	17 (17)	37 (37)	4 (3)	1 (0)	5 (3)
5～9歳	7 (7)	10 (9)	17 (16)	9 (9)	7 (7)	16 (16)	-2 (-2)	3 (2)	1 (0)
10～14歳	4 (4)	2 (2)	6 (6)	6 (6)	2 (2)	8 (8)	-2 (-2)	0 (0)	-2 (-2)
15～19歳	15 (15)	15 (10)	30 (25)	5 (4)	9 (9)	14 (13)	10 (11)	6 (1)	16 (12)
20～24歳	59 (48)	62 (35)	121 (83)	53 (46)	59 (38)	112 (84)	6 (2)	3 (-3)	9 (-1)
25～29歳	70 (64)	70 (53)	140 (117)	47 (40)	76 (47)	123 (87)	23 (24)	-6 (6)	17 (30)
30～34歳	26 (25)	45 (34)	71 (59)	36 (35)	47 (32)	83 (67)	-10 (-10)	-2 (2)	-12 (-8)
35～39歳	20 (19)	18 (17)	38 (36)	25 (20)	26 (20)	51 (40)	-5 (-1)	-8 (-3)	-13 (-4)
40～44歳	20 (20)	13 (12)	33 (32)	17 (16)	14 (12)	31 (28)	3 (4)	-1 (0)	2 (4)
45～49歳	11 (10)	7 (5)	18 (15)	16 (16)	5 (5)	21 (21)	-5 (-6)	2 (0)	-3 (-6)
50～54歳	5 (4)	3 (3)	8 (7)	7 (6)	6 (5)	13 (11)	-2 (-2)	-3 (-2)	-5 (-4)
55～59歳	14 (14)	5 (5)	19 (19)	5 (5)	5 (5)	10 (10)	9 (9)	0 (0)	9 (9)
60～64歳	14 (14)	9 (8)	23 (22)	12 (12)	0 (0)	12 (12)	2 (2)	9 (8)	11 (10)
65～69歳	3 (3)	2 (2)	5 (5)	2 (2)	2 (1)	4 (3)	1 (1)	0 (1)	1 (2)
70～74歳	5 (5)	4 (3)	9 (8)	4 (4)	5 (5)	9 (9)	1 (1)	-1 (-2)	0 (-1)
75歳以上	7 (7)	14 (13)	21 (20)	6 (6)	24 (24)	30 (30)	1 (1)	-10 (-11)	-9 (-10)
計	304 (282)	297 (228)	601 (510)	270 (247)	304 (229)	574 (476)	34 (35)	-7 (-1)	27 (34)

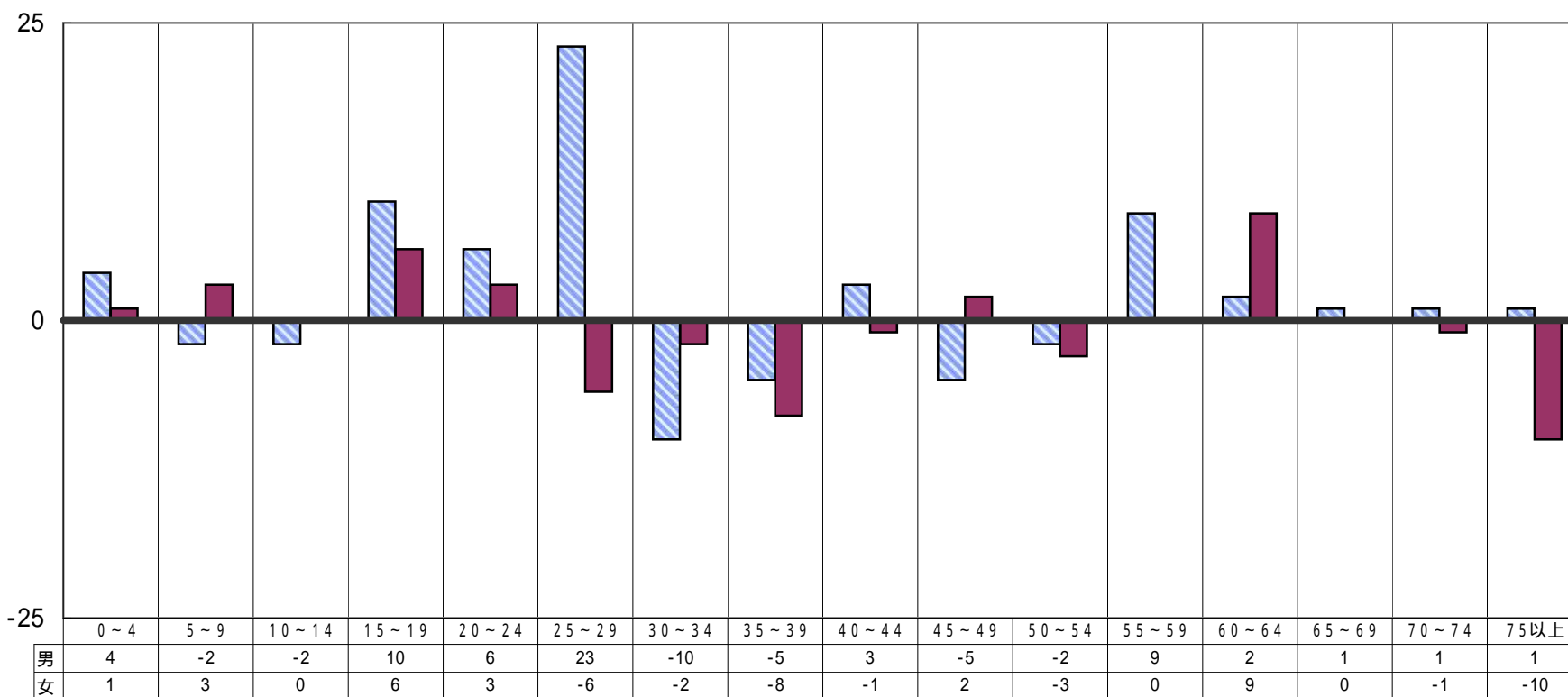
()は日本人で内数



11月の転出入超過数

■男 ■女

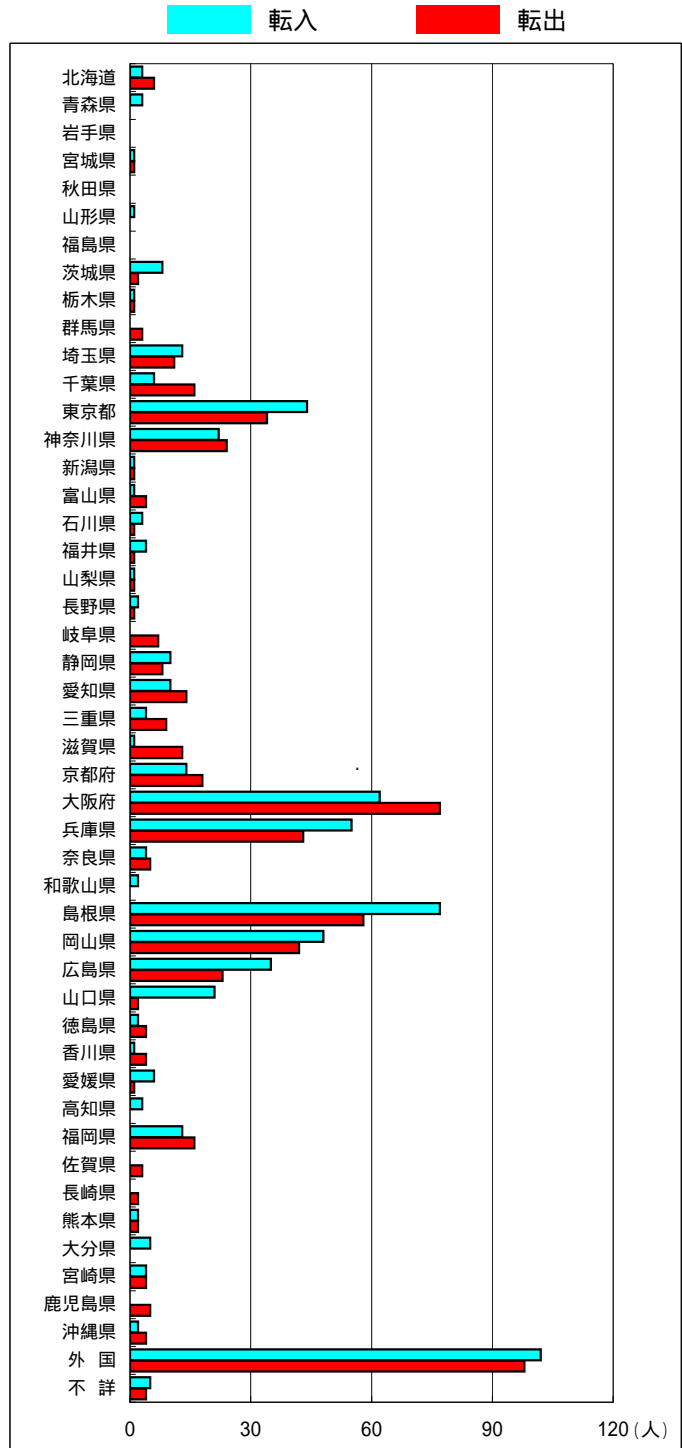
(人)



(年齢)

11月の地域別県外転入出者数

	転入			転出		
	男	女	総数	男	女	総数
北海道	1	2	3	5	1	6
青森県	2	1	3	0	0	0
岩手県	0	0	0	0	0	0
宮城県	0	1	1	0	1	1
秋田県	0	0	0	0	0	0
山形県	0	0	0	0	1	1
福島県	0	0	0	0	0	0
茨城県	5	3	8	0	2	2
栃木県	0	1	1	1	0	1
群馬県	0	0	0	2	1	3
埼玉県	10	3	13	6	5	11
千葉県	3	3	6	7	9	16
東京都	25	19	44	17	17	34
神奈川県	14	8	22	14	10	24
新潟県	1	0	1	1	0	1
富山県	0	1	1	1	3	4
石川県	1	2	3	0	1	1
福井県	1	3	4	1	0	1
山梨県	1	0	1	1	0	1
長野県	1	1	2	0	1	1
岐阜県	0	0	0	4	3	7
静岡県	9	1	10	5	3	8
愛知県	6	4	10	9	5	14
三重県	3	1	4	5	4	9
滋賀県	1	0	1	7	6	13
京都府	9	5	14	8	10	18
大阪府	31	31	62	33	44	77
兵庫県	20	35	55	20	23	43
奈良県	1	3	4	4	1	5
和歌山県	2	0	2	0	0	0
島根県	30	47	77	28	30	58
岡山県	34	14	48	25	17	42
広島県	17	18	35	14	9	23
山口県	16	5	21	1	1	2
徳島県	2	0	2	1	3	4
香川県	1	0	1	3	1	4
愛媛県	5	1	6	0	1	1
高知県	3	0	3	0	0	0
福岡県	8	5	13	8	8	16
佐賀県	0	0	0	0	3	3
長崎県	0	0	0	2	0	2
熊本県	1	1	2	0	2	2
大分県	3	2	5	0	0	0
宮崎県	3	1	4	2	2	4
鹿児島県	0	0	0	1	4	5
沖縄県	1	1	2	2	2	4
外国	30	72	102	30	68	98
不詳	3	2	5	2	2	4
総数	304	297	601	270	304	574



平成20年12月1日現在市町村別推計人口及び平成20年11月人口動態

市町村	推計世帯数	推計人口 (平成20年12月1日現在)			人口増減 (平成20年11月)			自然動態								社会動態											
		総数	男	女	総数	男	女	自然増減			出生		死亡		社会増減			転入				転出					
								総数	男	女	総数	うち男	総数	うち男	総数	男	女	総数	県外	うち男	県内	うち男	総数	県外	うち男	県内	うち男
県計	214,255	594,661	283,830	310,831	-102	-13	-89	-129	-47	-82	398	217	527	264	27	34	-7	1,118	601	304	517	235	1,091	574	270	517	235
市計	162,849	434,269	208,332	225,937	35	52	-17	-28	8	-36	314	181	342	173	63	44	19	798	478	249	320	147	735	437	215	298	137
郡計	51,406	160,392	75,498	84,894	-137	-65	-72	-101	-55	-46	84	36	185	91	-36	-10	-26	320	123	55	197	88	356	137	55	219	98
東部地区	88,389	242,672	117,570	125,102	-79	-18	-61	-55	-22	-33	148	84	203	106	-24	4	-28	330	199	115	131	61	354	235	117	119	55
中部地区	37,261	109,940	51,736	58,204	-72	-32	-40	-42	-22	-20	79	42	121	64	-30	-10	-20	208	72	33	136	61	238	78	36	160	68
西部地区	88,605	242,049	114,524	127,525	49	37	12	-32	-3	-29	171	91	203	94	81	40	41	580	330	156	250	113	499	261	117	238	112
鳥取市	74,431	198,991	96,903	102,088	-23	10	-33	-27	-7	-20	133	78	160	85	4	17	-13	257	164	98	93	47	253	191	102	62	26
米子市	56,907	148,456	70,333	78,123	104	43	61	34	22	12	125	67	91	45	70	21	49	350	216	107	134	54	280	169	78	111	62
倉吉市	18,342	51,140	23,949	27,191	-47	-17	-30	-26	-12	-14	33	20	59	32	-21	-5	-16	95	44	19	51	24	116	36	17	80	31
境港市	13,169	35,682	17,147	18,535	1	16	-15	-9	5	-14	23	16	32	11	10	11	-1	96	54	25	42	22	86	41	18	45	18
岩美郡	4,108	12,688	5,982	6,706	-16	-10	-6	-6	-7	1	5	1	11	8	-10	-3	-7	17	10	4	7	2	27	12	3	15	6
岩美町	4,108	12,688	5,982	6,706	-16	-10	-6	-6	-7	1	5	1	11	8	-10	-3	-7	17	10	4	7	2	27	12	3	15	6
八頭郡	9,850	30,993	14,685	16,308	-40	-18	-22	-22	-8	-14	10	5	32	13	-18	-10	-8	56	25	13	31	12	74	32	12	42	23
若桜町	1,446	4,011	1,866	2,145	-17	-9	-8	-8	-4	-4	0	0	8	4	-9	-5	-4	1	0	0	1	1	10	2	2	8	4
智頭町	2,737	8,127	3,836	4,291	-14	-4	-10	-4	-2	-2	3	1	7	3	-10	-2	-8	9	5	5	4	1	19	9	2	10	6
八頭町	5,667	18,855	8,983	9,872	-9	-5	-4	-10	-2	-8	7	4	17	6	1	-3	4	46	20	8	26	10	45	21	8	24	13
東伯郡	18,919	58,800	27,787	31,013	-25	-15	-10	-16	-10	-6	46	22	62	32	-9	-5	-4	113	28	14	85	37	122	42	19	80	37
三朝町	2,523	7,217	3,394	3,823	-6	-3	-3	-4	0	-4	7	4	11	4	-2	-3	1	13	3	2	10	5	15	6	4	9	6
湯梨浜町	5,563	17,291	8,251	9,040	-2	-10	8	6	-2	8	20	8	14	10	-8	-8	0	30	5	2	25	9	38	9	5	29	14
琴浦町	5,969	18,730	8,783	9,947	-7	0	-7	-12	-5	-7	11	5	23	10	5	5	0	35	12	5	23	9	30	16	4	14	5
北栄町	4,864	15,562	7,359	8,203	-10	-2	-8	-6	-3	-3	8	5	14	8	-4	1	-5	35	8	5	27	14	39	11	6	28	12
西伯郡	13,890	44,978	21,104	23,874	-21	-7	-14	-38	-18	-20	20	7	58	25	17	11	6	116	53	19	63	33	99	43	20	56	21
日吉津村	1,024	3,211	1,486	1,725	6	4	2	-4	-2	-2	1	0	5	2	10	6	4	23	6	2	17	9	13	6	3	7	2
大山町	5,507	18,071	8,489	9,582	-12	-4	-8	-23	-9	-14	6	3	29	12	11	5	6	46	30	6	16	8	35	18	5	17	4
南部町	3,664	11,837	5,553	6,284	-15	-10	-5	-2	1	-3	4	2	6	1	-13	-11	-2	16	4	3	12	6	29	13	10	16	10
伯耆町	3,695	11,859	5,576	6,283	0	3	-3	-9	-8	-1	9	2	18	10	9	11	-2	31	13	8	18	10	22	6	2	16	5
日野郡	4,639	12,933	5,940	6,993	-35	-15	-20	-19	-12	-7	3	1	22	13	-16	-3	-13	18	7	5	11	4	34	8	1	26	11
日南町	2,132	5,622	2,562	3,060	-21	-12	-9	-10	-8	-2	3	1	13	9	-11	-4	-7	5	3	2	2	0	16	1	0	15	6
日野町	1,427	3,897	1,792	2,105	-10	-2	-8	-5	-2	-3	0	0	5	2	-5	0	-5	7	2	2	5	2	12	5	1	7	3
江府町	1,080	3,414	1,586	1,828	-4	-1	-3	-4	-2	-2	0	0	4	2	0	1	-1	6	2	1	4	2	6	2	0	4	2