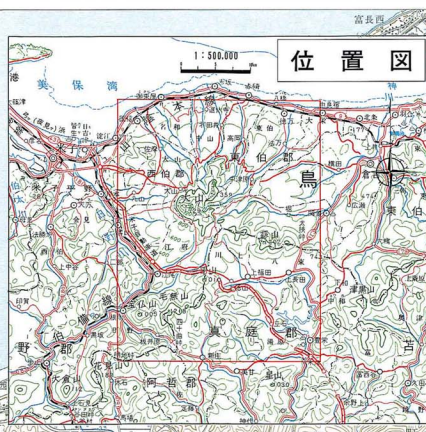


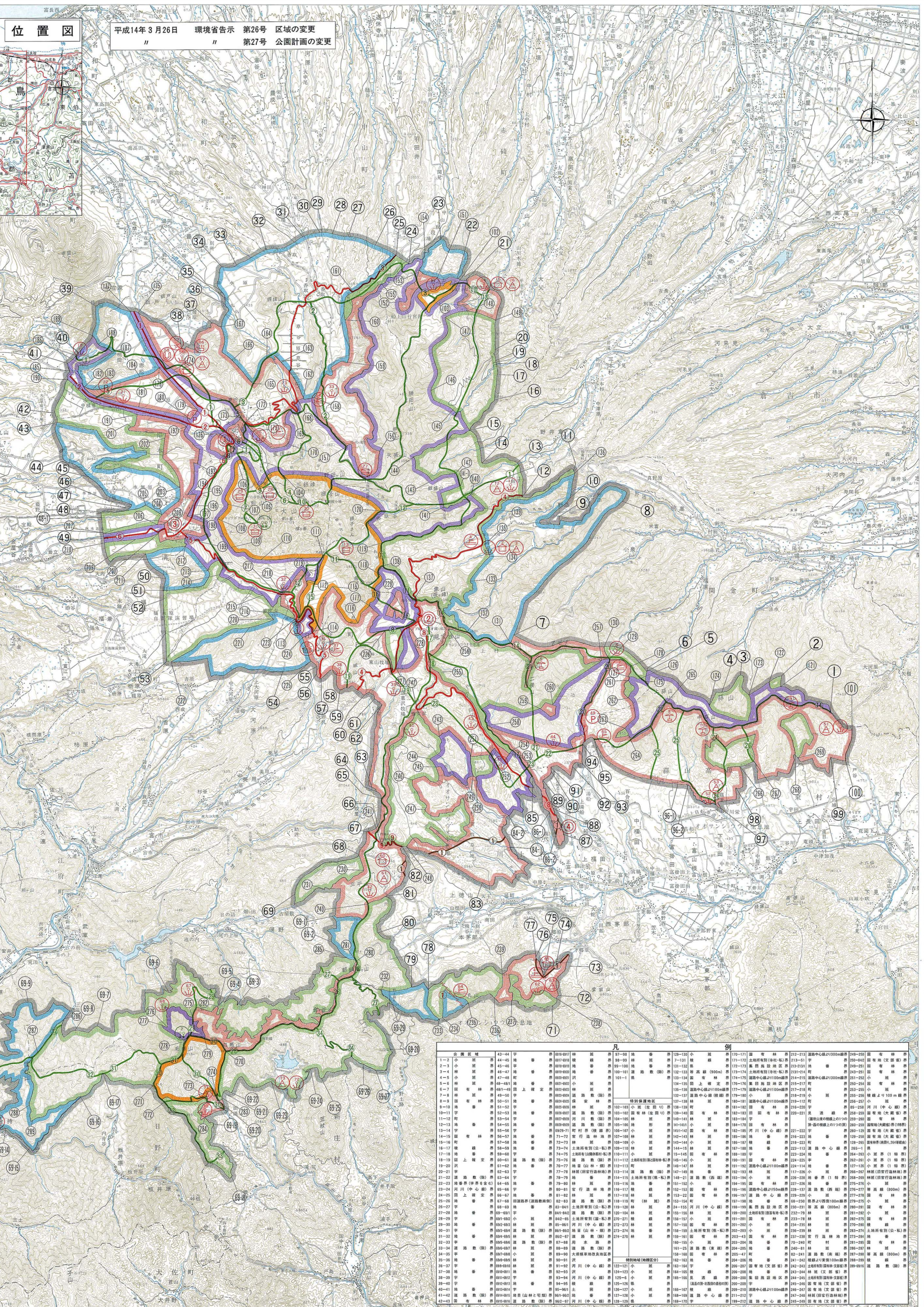
大山隠岐国立公園区域及び公園計画図(大山蒜山地域)

平成十四年四月



平成14年3月26日 環境省告示 第26号 区域の変更
" " 第27号 公園計画の変更

- ### 保護計画凡例
- 公園区域
 - 特別保護地区
 - 第1種特別地域
 - 第2種特別地域
 - 第3種特別地域
 - 普通地域
 - 植生復元施設
- ### 利用計画凡例
- 集団施設地区
 - 園地
 - 宿舎
 - 休憩所
 - 避難小屋
 - 野営場
 - 運動場
 - スキー場
 - 乗馬施設
 - 駐車場
 - 公衆浴場
 - 車道
 - 自転車道
 - 歩道
 - 索道



凡例	内容	凡例	内容
43-44	字	87-92	小 班
44-45	字	93-98	林 班
45-46	字	99-104	林 班
46-47	字	105-110	林 班
47-48	字	111-116	林 班
48-49	字	117-122	林 班
49-50	字	123-128	林 班
50-51	字	129-134	林 班
51-52	字	135-140	林 班
52-53	字	141-146	林 班
53-54	字	147-152	林 班
54-55	字	153-158	林 班
55-56	字	159-164	林 班
56-57	字	165-170	林 班
57-58	字	171-176	林 班
58-59	字	177-182	林 班
59-60	字	183-188	林 班
60-61	字	189-194	林 班
61-62	字	195-200	林 班
62-63	字	201-206	林 班
63-64	字	207-212	林 班
64-65	字	213-218	林 班
65-66	字	219-224	林 班
66-67	字	225-230	林 班
67-68	字	231-236	林 班
68-69	字	237-242	林 班
69-70	字	243-248	林 班
70-71	字	249-254	林 班
71-72	字	255-260	林 班
72-73	字	261-266	林 班
73-74	字	267-272	林 班
74-75	字	273-278	林 班
75-76	字	279-284	林 班
76-77	字	285-290	林 班
77-78	字	291-296	林 班
78-79	字	297-302	林 班
79-80	字	303-308	林 班
80-81	字	309-314	林 班
81-82	字	315-320	林 班
82-83	字	321-326	林 班
83-84	字	327-332	林 班
84-85	字	333-338	林 班
85-86	字	339-344	林 班
86-87	字	345-350	林 班
87-88	字	351-356	林 班
88-89	字	357-362	林 班
89-90	字	363-368	林 班
90-91	字	369-374	林 班
91-92	字	375-380	林 班
92-93	字	381-386	林 班
93-94	字	387-392	林 班
94-95	字	393-398	林 班
95-96	字	399-404	林 班
96-97	字	405-410	林 班
97-98	字	411-416	林 班
98-99	字	417-422	林 班
99-100	字	423-428	林 班

(不許複製) 鳥取県景観自然課