

鳥取県知事 平井伸治様

令和4年度鳥取県宮境港水産物地方卸売市場及び境漁港事業報告書

指定管理者名 境港水産物市場管理株式会社

1 管理施設の管理の業務の実施状況及び利用者の利用状況

ア 市場

市場施設の機能面、安全面、衛生面、環境面、施設利用面等の観点で問題ないか、関係者の利用に支障がないか点検、巡視を実施した。

元年6月より陸送、1号上屋が高度衛生管理型市場として供用開始となり間もなく4年となる。衛生管理のルールは定着してきてはいるが必ずしも完璧とは言えない状況。更にコロナ感染症は継続しており市場関係者からも発症があり、県や清掃業者と連携し対策を講じた。設備的に衛生管理の重要な設備となる次亜塩素酸装置の機能確保について濃度チェックに注意し適切な運用を図った。

メインの2号上屋完成。8月から供用開始。面積も多くトイレ、手洗い設備が充実し清掃業者と連携して衛生面に注力した。新しい備えとして会議室、研修室、調理実習室、学習室、お魚パーク、情報掲示板等今までにない多彩な構えとなっており、水産事務所と連携して管理運営に努めた。職員はまず歩いてよく見ることを基本に活動した。

業務運営の基本として役職員一同の「報連相」を心掛け、職員間の連携、情報の共有化を図り、迅速な対応に努め施設の運営管理を徹底した。

4年度の取扱高は大きく増加。数量で1万5千トン、15%の増加。金額は49億円、27%の大幅な増加となった。マイワシ、サバの好漁による。マイワシ漁では市場区域に大量のウロコが発生する。清掃業者と連携し洗浄清掃に注力した。また、側溝内にはウロコの汚泥対流が増加し、放流や委託業者によるバキューム除去に努めた。

メインの2号上屋が完成し陸送・1号上屋と合わせて大きな施設となったこともあり、更にいっそう役職員、清掃業者、県と連携して運用、維持管理に当たった。衛生管理の重要な柱となる次亜塩素酸装置はやや不安定な面があるが濃度チェックを徹底し求められる基準濃度を注意管理できるようになった。

冷海水、スラリーアイス、氷販売、次亜塩素酸装置等の機能の習得に努め維持管理を図った。施設設備業者・委託業者との連携に注力し定期点検、法定検査等の保守管理を対応した。松葉漁期は冷海水の使用が増大するため職員の管理で量確保・塩分濃度管理が必要であり、スラリーアイス放出に注意した。工水への次亜塩素酸ナトリウム注入は安定したが、長靴洗浄槽等のジエ濃度管理は清掃業者及び職員にて次亜塩素酸ナトリウムタブレットを毎日投入する対応に努めた。

関係者の行為行動面では注意指導を心掛けた。釣り人は減少しているが喫煙者が増加している。朝の巡回等で注意対応しているが難しい面がある。ハード面の整備は着々と進んでいるのに対し人の行動ソフト面ではまだまだ不十分である。今後も関係者と一体となって改善努力をする必要がある。

清掃面では委託業者との連携も図り衛生管理の向上に努めた。また、職員も巡回中にゴミの除去に注力した。放置物については極力原因者に処分させるように貼紙の貼付を行った。松葉漁期には大量の発砲片が発生するため清掃委託業者と連携し回収処分を徹底した。

排水層清掃は極力堆積汚泥の除去に努めたが、マイワシ漁でのウロコ汚泥は排水槽内に多く滞留しており今後も除去に努めていきたい。污水処理公社への排水は雨水に影響されることがあり状況を見て排水をコントロールした。

衛生管理面の特殊ケースとしてツバメによる巣作りが上屋内外で多発。早期発見、早期除去を徹底した。また防鳥ネットのコマ外れが多発し、職員でよりタイムリーに作業するため県へ伸縮式折りたたみ作業台の常設を依頼し5月に納品となり、重宝に役立っている。

市場の優良認定を目指し海洋水産システム協会等の視察、場内審査、書類審査等に県と連携して対応した。衛生管理日報等の確認、清掃業者日報の確認、毎日のジア濃度の確認、週一のジア原水濃度の確認に注力。また、送水ポンプ室内のジア発生装置の機能が不安定、中水ポンプ室の注入装置の不安定等あり特に工業用水のジア濃度値の確認と適正化に注意した。

修繕については既存の3から7号で老朽化もあり増加している。先行の陸送・1号上屋も4年となり設備面での修理が増えてきている。安全面に注意し既往カニ揚げ岸壁から臨港道路も含めグレーチングの点検に注意し更新対応を行った。他所でグレーチングはね返り事故が発生との県通知も踏まえた。また、2号完成に伴い1号上屋と繋がりエキスパンション部の見通しが悪いのでカーブミラーを設置した。その他衛生管理、排水、照明等の管理に努め、迅速な対応を心掛けた。

新型コロナウイルス感染症についてはウイズコロナ或いは次のステップにらむ雰囲気もあり、来場者は大幅に増加した。特に小学校の社会科見学や水産振興協会の見学ツアーは大きく伸びた。報道関係者もマグロの大漁や松葉の好漁等話題となり増加。バラエティー番組での撮影も目立った。お魚パークは自由に入れるということもあり老若男女立ち寄り光景がよく見られる。

市場関係者から多様なご意見、要望、報告を頂き迅速な対応に役職員一同注力した。市場の新機能に係るトラブルも多く県及び設備業者と連携して対応した。監視カメラ確認の要望は引き続きあるが位置関係から不明瞭なケースもある。また原因者特定という活用も図った。管理事務所でタイムリーな確認もでき有効な活用を続けたい。

メインの2号上屋は完成したがまだ市場整備は続行しており県との連携のなか積極的な活動を図りたい。毎月の2号建築定例会、かにかご上屋定例会に参加。時にウェブ会議に参加。その他、セキュリティゲート・5号排水槽移設協議、水産庁マグロ検査説明会、市場・漁港活性化協議会、汚水排水管工事、市場道路補修協議、荷受定例会、業務効率化室ウェブ面談、優良認定意見交換会、岸壁縁金物工事、衛生管理講習会、内港歩道側溝工事、8号整備協議、7号整備協議、BCP会議等、多数の会議・協議に参加し指定管理者としての意見も表明した。

## イ 漁港

その時の漁況にもよるが休憩用岸壁が手狭になるケースが時折発生。長期の係留船も常に何隻かある状態。また、そのことが水揚げ岸壁利用にも影響することもあり、早目の情報・状況把握に努め円滑な係船調整に注力した。休憩用岸壁側は市場区域と離れており、道路・歩道・側溝や植栽等管理範囲も広く職員の巡回時の確認を徹底し、ゴミ、放置物、放置車両、不備等の早期発見・早期対応に心掛けた。

上記の係船問題については底曳船への対応が一番神経を使い難しい。ほぼ深夜から未明での水揚げであるため夜勤担当監視員は揚げ出しなのか夕方出るのか休憩するのか等その動向に注意している。一方、日中の水揚げ岸壁確保(主にまき網)も重要であり調整しないと水揚げ岸壁に着けて帰るといふ事象も発生する。それを避けるため夜勤者は仮眠時間でも活動する状況です。ほぼ月の半分以上は対処し係船の円滑化を図っている。

## 2 市場施設の使用料の徴収及び収納の実績

前述のとおり取扱高が増加したため卸売業者の使用料が大幅アップ。その他2号上屋供用開始により仲卸業務施設、2階事務室も加わり、前年度より31百万円程度増加した。冷海水施設は前年度より塩分濃度が改善し活松葉に利用者しやすくなったこともあり増加した。利用許可対応、使用料の収納確認を徹底した。

## 3 管理施設の管理に係る経費の収支状況

県からの委託料受領は2号上屋に関わる費用が予算化されており約21百万円程度増加。支出は22百万円程度増加。要因は電気料の高騰。市場全体では約57百万円の電気料で前年比約22百万円増加。利用者負担分を除いた管理者負担は前年比約13百万円増加し約32百万円となった。一方、清掃委託費が清掃業者の努力もあり委託費は8百万円の増に止まり、差額は約450万円減の約2百万円となった。電気料の高騰は県とも度々協議を重ね最終的に360万円の補正が図られた結果、赤字を回避することができた。ウクライナ戦争をはじめ世界的な要因での円安進行による燃料費調整額の影響が大きい。多少円高傾向が改善の余地があるものの6月以降値上げ表明されており今後の推移に注意していきたい。

## 4 管理施設の職員に係る雇用条件及び労働状況

非常勤代表取締役社長1名ほか、実務スタッフとして管理責任者の専務取締役1名、業務部長1名、設備主任1名、総務担当1名、非常勤監視員6名の体制。24時間365日体制で管理運営。雇用条件は最低賃金をクリアしている。毎日、全員終礼を開催し指示伝達、意見交換等を行っている。

## 5 障がい者就労施設及びシルバー人材センター等からの物品、役務の調達実績

米子市の障がい者就労支援施設へ、名刺、社用封筒等の作成を発注。

## 6 その他管理の実態を把握するために甲が必要と認める事項。

廃棄物処分

発泡持込処分

|      | 4年度 | 3年度 | 増減 |
|------|-----|-----|----|
| 持込回数 | 14  | 17  | -3 |
| 数量キ口 | 290 | 250 | 40 |

排水槽(キ口)

|    | 4年度    | 3年度     | 増減      |
|----|--------|---------|---------|
| 2号 | 0      | 0       | 0       |
| 5号 | 0      | 21,220  | -21,220 |
| 6号 | 7,270  | 6,580   | 690     |
| 7号 | 6,710  | 4,610   | 2,100   |
| 中継 | 83,310 | 86,950  | -3,640  |
| 計  | 97,290 | 119,360 | -22,070 |

5号は新排水槽の切替が4月のため  
汚泥除去は4月に予定。

市場区域、休けい用岸壁

放置物、ゴミの回収。職員の巡回時に日常的に実施。

関係者の行動

|       | 4年度 | 3年度 | 増減   |
|-------|-----|-----|------|
| 無帽    | 8   | 1   | 7    |
| 部外者   | 21  | 20  | 1    |
| 〃 釣り人 | 241 | 378 | -137 |
| 喫煙    | 251 | 217 | 34   |
| 長靴なし  | 1   | 1   | 0    |
| 内港BBQ | 6   | 0   | 6    |
| 7号BBQ | 6   | 0   | 6    |
| 計     | 534 | 617 | -83  |

污水処理公社への流出量

|                           | 4年度     | 3年度     | 増減      | 増減率    |
|---------------------------|---------|---------|---------|--------|
| 公社全体取扱流量(m <sup>3</sup> ) | 824,411 | 866,861 | -42,450 | -4.9%  |
| 市場排水量(m <sup>3</sup> )    | 106,742 | 91,109  | 15,633  | 17.2%  |
| 雨水(mm)                    | 1,471   | 2,389   | -918    | -38.4% |
| 水揚げ数量(トン)                 | 117,744 | 102,165 | 15,579  | 15.2%  |
| 公社全体に占める市場の割合             | 12.9%   | 10.5%   | 2.4%    |        |

降雨、潮位に注意し5号・7号排水をコントロール。  
降雨大きく減少も水揚げ増大により污水排水増加。

## アップスライダー

種々の作業向上、安全のため県へ要望していたアップスライダーが5月18日に納品。

主に防鳥ネットのコマ外れの修復とツバメの巣作り除去に非常に役立った

ツバメ対策として防鳥剣山の取付にも使用。

点検業者、工事業者へも利用貸出を行った。

25回ほど使用。

## スラリー

特に松葉漁の時期に活松葉用の冷海水が必要。

容量を確保するためにはスラリーを意図的に放出する必要。

1回あたり10から20トンの払出で前年度は925トン放出。

今年度は150トンの放出で済む。

新取水ポンプ室にて塩分濃度の高い良質な海水を取水できることになったことから、冷海水の貯量が増大。

前年度はこのスラリー放出業務の負担大であったが大きく軽減。

## 降雪対応

1月下旬、最大36センチの積雪。

例年レンタルのタイヤショベル車のオペレーターを要請し昼夜問わず除雪作業実施。

また、敷地広大であり別途大型重機車両も手配し市場利用に支障が出ないように対応。

除雪後の雪山についても支障がないスペースへ搬出運搬を実施。

屋上駐車場への斜路

早目の融雪放水と凍結防止剤の散布を行い安全な通行に注力。

## 鳥対策

上屋の完全閉鎖が不十分。防鳥ネットの閉鎖を依頼するが思うようにならないのが実態。

例年5月になるとツバメが進入し巣作り。早目の除去を実施。

トンビの進入。今までもあることだが2号上屋は吹抜けで2階天井まで大きな空間。進入のトンビは上ばかりを旋回し下に降りて出て行かない現象が発生。

追い立てて外へ逃がしたり、取り押さえて外へ出したりした。

防鳥ネットの閉鎖徹底を図る。

また、5年度に入り水産事務所にて吹抜け部にテグスを張り巡らせ2階へは進入しない措置実施。

| 令和4年度 収支状況<br>(税抜) | 市 場         |             |           |           |           |                 |              |            |            |             | 漁 港       |
|--------------------|-------------|-------------|-----------|-----------|-----------|-----------------|--------------|------------|------------|-------------|-----------|
|                    | 市場+漁港       | 市場インセンティブ   | 選別機       | 公害防止      | 施設使用料     | 污水处理公社<br>污水負担金 | 振興協会<br>発泡処理 | 電解シア生成システム | インセンティブ外   | 市場合計        |           |
| 業務受託収入(予算)         | 175,508,181 | 130,161,823 | 1,558,180 | 4,408,180 | 9,177,272 | 18,763,636      | 1,667,272    | 3,160,000  | 38,794,540 | 168,896,363 | 6,611,818 |
| 給与・報酬等             | 29,094,036  | 29,094,036  |           |           |           |                 |              |            | 0          | 29,094,036  |           |
| 法定福利費              | 4,122,636   | 4,122,636   |           |           |           |                 |              |            | 0          | 4,122,636   |           |
| 旅費交通費              | 0           | 0           |           |           |           |                 |              |            | 0          | 0           |           |
| 委託費                | 58,540,500  | 50,002,286  |           | 3,600,000 |           |                 | 1,636,364    | 5,236,364  | 0          | 55,238,650  | 3,301,850 |
| 厚生費                | 574,744     | 574,744     |           |           |           |                 |              |            | 0          | 574,744     |           |
| 減価償却費              | 90,000      | 90,000      |           |           |           |                 |              |            | 0          | 90,000      |           |
| リース料               | 811,652     | 811,652     |           |           |           |                 |              |            | 0          | 811,652     |           |
| 修繕費                | 7,802,717   | 5,303,417   |           |           |           |                 |              |            | 0          | 5,303,417   | 2,499,300 |
| 事務用消耗品費            | 450,951     | 450,951     |           |           |           |                 |              |            | 0          | 450,951     |           |
| 通信交通費              | 466,981     | 466,981     |           |           |           |                 |              |            | 0          | 466,981     |           |
| 水道光熱費              | 31,841,380  | 31,057,433  |           |           |           |                 |              |            | 0          | 31,057,433  | 783,947   |
| 租税公課               | 84,920      | 84,920      |           |           |           |                 |              |            | 0          | 84,920      |           |
| 寄付金                | 10,000      | 10,000      |           |           |           |                 |              |            | 0          | 10,000      |           |
| 接待交際費              | 4,400       | 4,400       |           |           |           |                 |              |            | 0          | 4,400       |           |
| 保険料                | 147,810     | 147,810     |           |           |           |                 |              |            | 0          | 147,810     |           |
| 備品消耗品費             | 2,379,284   | 2,379,284   |           |           |           |                 |              |            | 0          | 2,379,284   |           |
| 管理諸費               | 669,240     | 669,240     |           |           |           |                 |              |            | 0          | 669,240     |           |
| 車両費                | 617,532     | 617,532     |           |           |           |                 |              |            | 0          | 617,532     |           |
| 諸会費                | 34,500      | 34,500      |           |           |           |                 |              |            | 0          | 34,500      |           |
| 雑費                 | 743,447     | 743,447     |           |           |           |                 |              |            | 0          | 743,447     |           |
| 施設使用料(污水处理公)       | 8,028,190   | 0           |           |           | 8,028,190 |                 |              |            | 8,028,190  | 8,028,190   |           |
| 負担金(污水处理公社)        | 17,887,686  | 0           |           |           |           | 17,887,686      | 1,636,364    |            | 17,887,686 | 17,887,686  |           |
| 支出合計               | 164,402,606 | 126,665,269 | 0         | 3,600,000 | 8,028,190 | 17,887,686      | 1,636,364    | 0          | 31,152,240 | 157,817,509 | 6,585,097 |
| 差 額                | 11,105,575  | 3,496,554   | 1,558,180 | 808,180   | 1,149,082 | 875,950         | 30,908       | 3,160,000  | 7,582,300  | 11,078,854  | 26,721    |

|         | 会社        | 返納        | 金額返納      | 返納総額      | 税抜        |
|---------|-----------|-----------|-----------|-----------|-----------|
| 市場差額    | 3分の2      | 3分の1      |           |           |           |
| インセンティブ | 2,331,036 | 1,165,518 | 7,582,300 |           |           |
| 差額      | 17,814    | 8,907     |           |           |           |
| 漁港差額    | 2,348,850 | 1,174,425 | 7,582,300 | 8,756,725 | 9,632,397 |
| 差引      | 3,523,275 |           |           |           | 税抜        |

電気(金額)

4年度

| 決算月<br>実質 | 5月        |           | 6月        |           | 7月        |           | 8月        |           | 9月        |           | 10月       |           | 11月        |            | 12月        |     | 1月  |    | 2月 |    | 3月 |    | 4月 |    | 5月 |    | 増減 |
|-----------|-----------|-----------|-----------|-----------|-----------|-----------|-----------|-----------|-----------|-----------|-----------|-----------|------------|------------|------------|-----|-----|----|----|----|----|----|----|----|----|----|----|
|           | 4月        | 5月        | 5月        | 6月        | 6月        | 7月        | 7月        | 8月        | 8月        | 9月        | 9月        | 10月       | 10月        | 11月        | 11月        | 12月 | 12月 | 1月 | 1月 | 2月 | 2月 | 3月 | 3月 | 4月 | 4月 | 5月 |    |
| 全体        | 3,001,280 | 3,040,878 | 3,479,957 | 4,235,635 | 5,460,282 | 5,141,735 | 4,931,393 | 6,182,191 | 6,219,776 | 5,482,373 | 5,146,808 | 4,957,620 | 57,279,928 | 34,830,157 | 22,449,771 |     |     |    |    |    |    |    |    |    |    |    |    |
| 利用者       | 1,164,943 | 1,211,738 | 1,490,887 | 1,759,056 | 2,324,592 | 2,224,725 | 2,032,829 | 2,598,476 | 2,915,272 | 2,569,021 | 2,254,483 | 2,306,279 | 24,812,301 | 15,262,117 | 9,550,184  |     |     |    |    |    |    |    |    |    |    |    |    |
| 管理者       | 1,836,337 | 1,829,140 | 1,989,070 | 2,476,579 | 3,135,690 | 2,917,010 | 2,898,564 | 3,622,715 | 3,304,504 | 2,913,352 | 2,892,325 | 2,651,341 | 32,467,627 | 19,568,040 | 12,899,587 |     |     |    |    |    |    |    |    |    |    |    |    |
| 2-5号      | 213,889   | 208,867   | 209,960   | 261,887   | 0         | 0         | 0         | 0         | 0         | 0         | 0         | 0         | 894,613    | 1,970,953  | -1,076,340 |     |     |    |    |    |    |    |    |    |    |    |    |
| 利用者       | 10,800    | 11,241    | 11,716    | 10,007    |           |           |           |           |           |           |           |           | 43,764     | 106,613    | -64,849    |     |     |    |    |    |    |    |    |    |    |    |    |
| 管理者       | 203,089   | 197,626   | 198,244   | 251,890   |           |           |           |           |           |           |           |           | 850,849    | 1,862,340  | -1,011,491 |     |     |    |    |    |    |    |    |    |    |    |    |
| 発電        | 618,775   | 579,184   | 648,493   | 822,159   | 1,056,400 | 837,983   | 890,927   | 948,165   | 1,256,124 | 992,380   | 751,178   | 820,939   | 10,022,107 | 6,840,724  | 3,181,383  |     |     |    |    |    |    |    |    |    |    |    |    |
| 利用者       | 585,180   | 538,448   | 691,725   | 699,005   | 994,757   | 810,657   | 639,895   | 914,378   | 1,201,320 | 952,362   | 703,553   | 775,975   | 9,507,255  | 6,456,574  | 3,050,681  |     |     |    |    |    |    |    |    |    |    |    |    |
| 管理者       | 33,595    | 40,736    | -43,232   | 123,154   | 61,643    | 26,726    | 51,032    | 33,787    | 54,804    | 40,018    | 47,625    | 44,964    | 514,852    | 384,150    | 130,702    |     |     |    |    |    |    |    |    |    |    |    |    |
| 陸送-1号-2号  | 1,955,577 | 1,900,833 | 2,183,082 | 2,741,362 | 3,735,107 | 3,718,631 | 3,615,348 | 4,551,727 | 4,243,227 | 3,804,276 | 3,728,484 | 3,481,135 | 39,507,389 | 21,061,436 | 18,445,953 |     |     |    |    |    |    |    |    |    |    |    |    |
| 利用者       | 543,083   | 635,905   | 764,211   | 1,033,569 | 1,264,485 | 1,350,812 | 1,602,548 | 1,650,413 | 1,560,600 | 1,481,582 | 1,427,602 | 1,468,162 | 14,683,162 | 8,379,869  | 6,313,293  |     |     |    |    |    |    |    |    |    |    |    |    |
| 管理者       | 1,252,494 | 1,272,928 | 1,419,471 | 1,707,793 | 2,451,622 | 2,368,797 | 2,265,036 | 2,949,179 | 2,592,814 | 2,243,676 | 2,246,902 | 2,053,533 | 24,814,227 | 12,681,567 | 12,132,660 |     |     |    |    |    |    |    |    |    |    |    |    |
| 1号        | 78,147    | 73,844    | 81,496    | 92,019    | 71,894    | 45,583    | 41,873    | 50,296    | 64,546    | 56,791    | 52,110    | 42,732    | 751,833    | 1,027,541  | -275,708   |     |     |    |    |    |    |    |    |    |    |    |    |
| 利用者       | 3,571     | 2,506     | 5,165     | 3,184     | 5,830     | 9,246     | 0         | 0         | 0         | 0         | 0         | 0         | 29,504     | 66,106     | -39,602    |     |     |    |    |    |    |    |    |    |    |    |    |
| 管理者       | 74,576    | 71,338    | 76,333    | 88,835    | 66,164    | 36,335    | 41,873    | 50,296    | 64,946    | 56,791    | 52,110    | 42,732    | 722,329    | 956,435    | -236,106   |     |     |    |    |    |    |    |    |    |    |    |    |
| 3-5号      | 0         | 0         | 0         | 281,590   | 303,055   | 325,895   | 339,514   | 332,546   | 367,595   | 372,206   | 378,006   | 378,006   | 2,700,407  | 310,222    | 2,390,185  |     |     |    |    |    |    |    |    |    |    |    |    |
| 利用者       | 0         | 0         | 0         | 27,691    | 23,717    | 21,162    | 19,594    | 39,354    | 36,618    | 36,618    | 58,146    | 84,958    | 311,242    | 0          | 311,242    |     |     |    |    |    |    |    |    |    |    |    |    |
| 管理者       | 0         | 0         | 0         | 253,899   | 279,338   | 304,733   | 319,920   | 293,977   | 330,977   | 314,058   | 293,048   | 293,048   | 2,389,165  | 310,222    | 2,078,943  |     |     |    |    |    |    |    |    |    |    |    |    |
| 6号        | 27,211    | 23,245    | 23,489    | 20,561    | 24,201    | 28,340    | 34,005    | 38,069    | 44,171    | 37,984    | 32,165    | 27,906    | 367,353    | 310,222    | 57,131     |     |     |    |    |    |    |    |    |    |    |    |    |
| 利用者       | 0         | 0         | 0         | 0         | 0         | 0         | 0         | 0         | 0         | 0         | 0         | 0         | 0          | 0          | 0          |     |     |    |    |    |    |    |    |    |    |    |    |
| 管理者       | 27,211    | 23,245    | 23,489    | 20,561    | 24,201    | 28,340    | 34,005    | 38,069    | 44,171    | 37,984    | 32,165    | 27,906    | 367,353    | 310,222    | 57,131     |     |     |    |    |    |    |    |    |    |    |    |    |
| 7号地       | 92,125    | 85,853    | 87,854    | 87,469    | 95,237    | 90,162    | 111,575   | 122,732   | 123,706   | 93,883    | 93,908    | 97,697    | 1,182,221  | 1,227,246  | -45,027    |     |     |    |    |    |    |    |    |    |    |    |    |
| 利用者       | 7,145     | 9,061     | 4,412     | 3,776     | 4,036     | 5,039     | 6,697     | 5,635     | 7,379     | 7,772     | 2,045     | 5,199     | 68,196     | 67,070     | 1,126      |     |     |    |    |    |    |    |    |    |    |    |    |
| 管理者       | 84,980    | 76,792    | 83,442    | 83,713    | 91,201    | 85,723    | 104,878   | 117,097   | 116,327   | 86,111    | 91,863    | 92,498    | 1,114,025  | 1,160,178  | -46,153    |     |     |    |    |    |    |    |    |    |    |    |    |
| みさき       | 175,550   | 161,052   | 244,981   | 204,148   | 195,753   | 118,575   | 111,770   | 131,888   | 155,056   | 129,464   | 116,757   | 109,205   | 1,854,005  | 2,392,033  | -538,028   |     |     |    |    |    |    |    |    |    |    |    |    |
| 利用者       | 15,164    | 14,577    | 13,658    | 9,515     | 8,793     | 16,212    | 14,763    | 16,321    | 16,800    | 11,669    | 9,155     | 12,545    | 150,778    | 180,885    | -21,707    |     |     |    |    |    |    |    |    |    |    |    |    |
| 管理者       | 160,392   | 146,475   | 231,323   | 194,633   | 186,960   | 102,363   | 97,007    | 115,567   | 138,250   | 117,795   | 107,602   | 96,600    | 1,694,227  | 2,211,146  | -516,921   |     |     |    |    |    |    |    |    |    |    |    |    |

電気 (kw) 4年度

| 概計月<br>実質 | 5月      | 6月      | 7月      | 8月      | 9月      | 10月     | 11月     | 12月     | 1月      | 2月      | 3月      | 4月      | 計         | 3年度       | 増減      |
|-----------|---------|---------|---------|---------|---------|---------|---------|---------|---------|---------|---------|---------|-----------|-----------|---------|
| 全体        | 110,161 | 111,134 | 128,766 | 142,187 | 176,849 | 151,597 | 143,395 | 179,430 | 177,305 | 171,120 | 162,115 | 160,941 | 1,815,000 | 1,462,897 | 352,103 |
| 利用者       | 43,313  | 44,535  | 54,009  | 60,551  | 75,703  | 66,406  | 59,688  | 74,705  | 83,891  | 80,058  | 70,507  | 75,076  | 788,442   | 655,992   | 132,450 |
| 管理者       | 66,848  | 66,599  | 74,757  | 81,636  | 101,146 | 85,191  | 83,707  | 104,725 | 93,414  | 91,062  | 91,608  | 85,865  | 1,026,558 | 806,905   | 219,653 |
| 2-5号      | 7,128   | 6,780   | 6,396   | 7,824   | 0       | 0       | 0       | 0       | 0       | 0       | 0       | 0       | 28,128    | 70,998    | -42,870 |
| 利用者       | 360     | 365     | 357     | 299     |         |         |         |         |         |         |         |         | 1,381     | 3,894     | -2,513  |
| 管理者       | 6,768   | 6,415   | 6,039   | 7,525   |         |         |         |         |         |         |         |         | 26,747    | 67,104    | -40,357 |
| 陸電        | 21,217  | 18,984  | 24,283  | 26,334  | 32,989  | 23,051  | 17,784  | 25,583  | 34,980  | 29,194  | 21,035  | 24,476  | 299,910   | 256,738   | 43,172  |
| 利用者       | 20,068  | 17,654  | 22,852  | 22,390  | 31,067  | 22,320  | 16,471  | 24,673  | 33,463  | 28,019  | 19,702  | 23,136  | 281,815   | 242,476   | 39,339  |
| 管理者       | 1,149   | 1,330   | 1,431   | 3,944   | 1,922   | 731     | 1,313   | 910     | 1,517   | 1,175   | 1,333   | 1,340   | 18,095    | 14,262    | 3,833   |
| 陸送1号・2号   | 73,363  | 77,878  | 86,381  | 99,430  | 126,258 | 115,843 | 111,530 | 138,106 | 125,294 | 122,635 | 122,599 | 118,630 | 1,317,947 | 1,001,659 | 316,288 |
| 利用者       | 22,195  | 25,946  | 30,243  | 37,490  | 43,392  | 42,364  | 41,711  | 48,637  | 48,744  | 50,311  | 48,722  | 48,659  | 488,414   | 401,025   | 87,389  |
| 管理者       | 51,168  | 51,932  | 56,138  | 61,940  | 82,866  | 73,479  | 69,819  | 89,469  | 76,550  | 72,324  | 73,877  | 69,971  | 829,533   | 600,634   | 228,899 |
| 1号        | 2,538   | 2,386   | 2,783   | 1,276   | 1,704   | 690     | 558     | 810     | 1,260   | 1,362   | 1,224   | 948     | 17,539    | 39,342    | -21,803 |
| 利用者       | 116     | 78      | 159     | 92      | 138     | 140     | 0       | 0       | 0       | 0       | 0       | 0       | 723       | 2,664     | -1,941  |
| 管理者       | 2,422   | 2,308   | 2,624   | 1,184   | 1,566   | 550     | 558     | 810     | 1,260   | 1,362   | 1,224   | 948     | 16,816    | 36,678    | -19,862 |
| 3-5号      | 0       | 0       | 0       | 0       | 7,920   | 8,130   | 8,850   | 8,952   | 8,544   | 10,578  | 10,710  | 11,298  | 74,982    | 39,342    | 35,640  |
| 利用者       |         |         |         |         | 779     | 1,053   | 940     | 785     | 1,011   | 1,054   | 1,673   | 2,654   | 9,949     | 2,664     | 7,285   |
| 管理者       |         |         |         |         | 7,141   | 7,077   | 7,910   | 8,167   | 7,533   | 9,524   | 9,037   | 8,644   | 65,033    | 36,678    | 28,355  |
| 6号        | 295     | 180     | 186     | 305     | 305     | 300     | 564     | 709     | 944     | 970     | 651     | 307     | 5,716     | 3,500     | 2,216   |
| 利用者       | 0       | 0       | 0       | 0       | 0       | 0       | 0       | 0       | 0       | 0       | 0       | 0       | 0         | 0         | 0       |
| 管理者       | 295     | 180     | 186     | 305     | 305     | 300     | 564     | 709     | 944     | 970     | 651     | 307     | 5,716     | 3,500     | 2,216   |
| 7号他       | 922     | 715     | 782     | 734     | 993     | 771     | 1,513   | 1,779   | 1,722   | 1,533   | 1,589   | 1,731   | 14,764    | 17,650    | -2,886  |
| 利用者       | 147     | 168     | 83      | 74      | 82      | 93      | 162     | 145     | 192     | 244     | 64      | 164     | 1,618     | 1,620     | -2      |
| 管理者       | 775     | 547     | 699     | 660     | 911     | 678     | 1,351   | 1,634   | 1,530   | 1,289   | 1,505   | 1,567   | 13,146    | 16,030    | -2,884  |
| みさき       | 4,698   | 4,211   | 7,955   | 6,284   | 6,680   | 2,812   | 2,596   | 3,491   | 4,561   | 4,848   | 4,327   | 3,551   | 56,014    | 73,010    | -16,996 |
| 利用者       | 427     | 324     | 315     | 206     | 245     | 436     | 404     | 465     | 481     | 430     | 346     | 463     | 4,542     | 4,313     | 229     |
| 管理者       | 4,271   | 3,887   | 7,640   | 6,078   | 6,435   | 2,376   | 2,192   | 3,026   | 4,080   | 4,418   | 3,981   | 3,086   | 51,472    | 68,697    | -17,225 |



使用料の徴収・収納実績（令和4年度）

| 月   | 駐車場 |           | 詰所  |           | 仲卸業務施設 |           | 活魚水槽 |           | 冷蔵庫 |         | 関係事業者施設用地 |           | 選別機 |         | 事務室 |           |
|-----|-----|-----------|-----|-----------|--------|-----------|------|-----------|-----|---------|-----------|-----------|-----|---------|-----|-----------|
|     | 件数  | 金額        | 件数  | 金額        | 件数     | 金額        | 件数   | 金額        | 件数  | 金額      | 件数        | 金額        | 件数  | 金額      | 件数  | 金額        |
| 4月  | 13  | 870,800   | 8   | 122,010   | 34     | 523,730   | 1    | 67,381    | 3   | 41,538  | 2         | 2,077,853 | 1   | 846,400 |     |           |
| 5月  | 8   | 200,100   | 8   | 122,010   | 34     | 523,730   | 1    | 67,381    | 3   | 41,538  |           |           | 1   | 104,386 |     |           |
| 6月  | 8   | 200,100   | 8   | 122,010   | 34     | 523,730   | 1    | 67,381    | 3   | 41,538  |           |           | 1   | 74,096  |     |           |
| 7月  | 11  | 755,800   | 8   | 122,010   | 34     | 523,730   | 1    | 67,381    | 3   | 41,538  |           |           |     |         |     |           |
| 8月  | 7   | 167,900   | 9   | 126,990   | 34     | 523,730   | 2    | 134,762   | 3   | 41,538  |           |           |     |         | 4   | 691,390   |
| 9月  | 8   | 172,500   | 9   | 126,990   | 40     | 855,730   | 2    | 134,762   | 3   | 41,538  |           |           |     |         | 4   | 691,390   |
| 10月 | 12  | 771,900   | 9   | 126,990   | 39     | 849,090   | 2    | 134,762   | 5   | 54,418  |           |           |     |         | 4   | 691,390   |
| 11月 | 7   | 167,900   | 9   | 126,990   | 38     | 823,360   | 3    | 134,762   | 5   | 54,418  |           |           |     |         | 4   | 691,390   |
| 12月 | 7   | 170,200   | 11  | 146,080   | 38     | 823,360   | 2    | 134,762   | 5   | 54,418  |           |           |     |         | 4   | 691,390   |
| 1月  | 11  | 776,500   | 10  | 96,280    | 38     | 823,360   | 3    | 134,762   | 5   | 54,418  |           |           |     |         | 4   | 691,390   |
| 2月  | 7   | 174,800   | 10  | 96,280    | 38     | 823,360   | 3    | 134,762   | 5   | 54,418  |           |           |     |         | 4   | 691,390   |
| 3月  | 7   | 172,500   | 10  | 96,280    | 38     | 823,360   | 3    | 134,762   | 5   | 54,418  |           |           |     |         | 4   | 691,390   |
| 計   | 106 | 4,601,000 | 109 | 1,430,920 | 439    | 8,465,170 | 24   | 1,347,620 | 48  | 575,736 | 2         | 2,077,853 | 3   | 263,122 | 32  | 5,531,120 |
| 3年度 |     | 4,736,700 | 108 | 1,523,880 | 419    | 6,421,710 | 24   | 1,617,144 | 36  | 498,456 | 2         | 2,077,853 | 4   | 279,700 | 0   | 0         |
| 増減  |     | -135,700  |     | -92,960   |        | 2,043,460 |      | -289,324  |     | 77,280  |           | 0         |     | -16,578 | 32  | 5,531,120 |

| 月   | 卸売業務施設 |             | 海水供給 |         | 荷捌き |         | シャベッタイス |         | 冷海水 |           | 研修室含む全講室 |        | お魚学習室 |        | 調理実習室 |         |
|-----|--------|-------------|------|---------|-----|---------|---------|---------|-----|-----------|----------|--------|-------|--------|-------|---------|
|     | 件数     | 金額          | 件数   | 金額      | 件数  | 金額      | 件数      | 金額      | 件数  | 金額        | 件数       | 金額     | 件数    | 金額     | 件数    | 金額      |
| 4月  | 3      | 8,300,399   | 8    | 33,891  | 4   | 66,509  | 1       | 38,182  | 3   | 182,634   | 1        | 2,538  |       |        |       |         |
| 5月  | 3      | 7,919,431   | 10   | 47,953  | 3   | 41,165  | 2       | 60,642  |     |           |          |        |       |        |       |         |
| 6月  | 3      | 9,585,343   | 11   | 57,596  | 3   | 65,708  | 1       | 76,364  | 1   | 998       | 1        | 1,692  |       |        |       |         |
| 7月  | 3      | 14,692,619  | 10   | 61,532  | 2   | 71,385  | 1       | 6,738   | 1   | 4,990     | 1        | 1,692  |       |        |       |         |
| 8月  | 3      | 7,037,319   | 13   | 25,704  | 1   | 48,461  | 1       | 111,776 | 2   | 3,996     | 2        | 3,996  |       |        |       |         |
| 9月  | 3      | 3,400,250   | 7    | 27,715  | 2   | 35,402  | 1       | 125,776 | 1   | 96,806    | 3        | 3,330  |       |        | 1     | 117,600 |
| 10月 | 3      | 6,027,019   | 9    | 23,463  | 3   | 32,946  | 1       | 47,166  | 1   | 89,820    | 5        | 9,936  | 4     | 7,776  | 4     | 14,280  |
| 11月 | 3      | 8,495,235   | 8    | 19,348  | 3   | 61,010  | 2       | 162,674 | 2   | 1,944     | 10       | 22,896 | 1     | 1,944  | 1     | 3,360   |
| 12月 | 3      | 13,889,137  | 7    | 33,489  | 4   | 46,260  | 1       | 238,076 | 3   | 1,076,842 | 5        | 18,108 | 2     | 3,888  | 1     | 5,040   |
| 1月  | 3      | 11,191,252  | 9    | 33,626  | 3   | 23,996  | 1       | 107,808 | 3   | 566,864   | 4        | 5,922  | 1     | 3,240  | 2     | 8,400   |
| 2月  | 3      | 12,300,546  | 7    | 17,596  | 2   | 24,850  | 3       | 556,884 | 3   | 556,884   | 5        | 10,548 | 1     | 4,536  | 2     | 8,400   |
| 3月  | 3      | 11,767,940  | 12   | 36,333  | 2   | 38,640  | 3       | 717,562 | 3   | 717,562   | 5        | 9,288  | 1     | 3,888  | 2     | 9,240   |
| 計   | 36     | 114,606,490 | 111  | 418,246 | 32  | 656,332 | 12      | 729,940 | 22  | 3,567,850 | 42       | 89,946 | 0     | 25,272 | 13    | 60,480  |
| 3年度 |        | 91,249,180  | 127  | 495,635 | 25  | 455,673 | 11      | 590,698 | 21  | 2,753,478 | 17       | 37,224 | 0     | 0      | 0     | 0       |
| 増減  |        | 23,357,310  |      | -77,389 |     | 100,659 |         | 139,242 |     | 814,372   |          | 52,722 |       | 25,272 | 13    | 60,480  |

|     |       |             |
|-----|-------|-------------|
| 総合計 | 1,031 | 144,347,097 |
| 3年度 | 989   | 112,737,331 |
| 増減  | 42    | 31,609,766  |

清浄海水量 実質 4年度

| m    | 4月    | 5月    | 6月    | 7月    | 8月 | 9月     | 10月   | 11月   | 12月   | 1月    | 2月    | 3月    | 計      | 3年度    | 増減      |
|------|-------|-------|-------|-------|----|--------|-------|-------|-------|-------|-------|-------|--------|--------|---------|
| 1号   | 804   | 852   | 945   | 0     | 0  | 0      | 0     | 0     | 0     | 0     | 0     | 0     | 2,601  | 16,096 | -13,495 |
| 3-5号 | 4,224 | 3,869 | 4,341 | 4,370 |    | 10,152 | 5,470 | 6,523 | 5,852 | 4,938 | 6,040 | 6,005 | 61,784 | 29,093 | 32,691  |
| 7号   | 230   | 194   | 178   | 11    |    | 259    | 714   | 454   | 258   | 115   | 177   | 331   | 2,921  | 3,704  | -783    |
| 計    | 5,258 | 4,915 | 5,464 | 4,381 | 0  | 10,411 | 6,184 | 6,977 | 6,110 | 5,053 | 6,217 | 6,336 | 67,306 | 48,893 | 18,413  |

上水 実質

| m           | 4月 | 5月    | 6月 | 7月    | 8月 | 9月    | 10月 | 11月 | 12月 | 1月  | 2月 | 3月  | 計     | 3年度   | 増減    |
|-------------|----|-------|----|-------|----|-------|-----|-----|-----|-----|----|-----|-------|-------|-------|
| 陸送・1号       |    | 158   |    | 1,491 |    | 669   |     | 185 |     | 164 |    | 182 | 2,849 | 1,579 | 1,270 |
| 電気ポンプ室      |    | 3     |    | 5     |    |       |     |     |     |     |    |     | 8     | 111   | -103  |
| 3・4・5送水ポンプ室 |    | 162   |    | 63    |    |       |     |     |     |     |    |     | 225   | 595   | -370  |
| 3号上屋        |    |       |    |       |    |       |     |     |     |     |    |     | 0     | 0     | 0     |
| 7号上屋        |    | 15    |    | 25    |    | 18    |     | 12  |     | 9   |    | 8   | 87    | 89    | -2    |
| 7号小船側       |    | 12    |    | 11    |    | 13    |     | 25  |     | 9   |    | 21  | 91    | 113   | -22   |
| 消火槽         |    |       |    |       |    |       |     |     |     |     |    |     | 0     | 0     | 0     |
| トラックスケール    |    | 500   |    |       |    |       |     |     |     |     |    |     | 500   | 692   | -192  |
| みさき         |    | 362   |    | 356   |    | 389   |     | 364 |     | 374 |    | 227 | 2,072 | 1,894 | 178   |
| 計           | 0  | 1,212 | 0  | 1,951 | 0  | 1,089 | 0   | 586 | 0   | 556 |    | 438 | 5,832 | 5,073 | 759   |

うちJV 64 漏水事故

金額(円)税込

|             |  |         |  |         |  |         |  |         |  |         |  |         |           |           |          |
|-------------|--|---------|--|---------|--|---------|--|---------|--|---------|--|---------|-----------|-----------|----------|
| 陸送・1号       |  | 93,101  |  | 198,873 |  | 44,800  |  | 97,051  |  | 93,979  |  | 96,613  | 624,417   | 665,099   | -40,682  |
| 電気ポンプ室      |  | 5,368   |  | 5,368   |  |         |  |         |  |         |  |         | 10,736    | 38,851    | -28,115  |
| 3・4・5送水ポンプ室 |  | 25,883  |  | 11,399  |  |         |  |         |  |         |  |         | 37,282    | 100,980   | -63,698  |
| 3号上屋        |  |         |  |         |  |         |  |         |  |         |  |         | 0         | 0         | 0        |
| 7号上屋        |  | 1,804   |  | 2,803   |  | 2,026   |  | 1,804   |  | 1,804   |  | 1,804   | 12,045    | 12,379    | -334     |
| 7号小船側       |  | 1,804   |  | 1,804   |  | 1,804   |  | 2,803   |  | 1,804   |  | 2,359   | 12,378    | 14,600    | -2,222   |
| 消火槽         |  |         |  |         |  |         |  |         |  |         |  |         | 0         | 0         | 0        |
| トラックスケール    |  | 84,000  |  | 24,208  |  |         |  |         |  |         |  |         | 108,208   | 109,569   | -1,361   |
| みさき         |  | 66,525  |  | 65,423  |  | 71,485  |  | 66,893  |  | 68,730  |  | 41,726  | 380,782   | 348,085   | 32,697   |
| 計           |  | 278,485 |  | 309,878 |  | 120,115 |  | 168,551 |  | 166,317 |  | 142,502 | 1,185,848 | 1,289,563 | -103,715 |
| 利用者         |  | 96,522  |  | 55,680  |  | 63,978  |  | 69,265  |  | 78,652  |  | 52,993  | 417,090   | 563,167   | -146,077 |
| 管理者         |  | 181,963 |  | 254,198 |  | 56,137  |  | 99,286  |  | 87,665  |  | 89,509  | 768,758   | 726,396   | 42,362   |

水道局補填 173,404 業者補填 144,877

販売水

|        | 4月      | 5月      | 6月      | 7月      | 8月      | 9月      | 10月     | 11月     | 12月     | 1月      | 2月      | 3月      | 計         | 3年度       | 増減      |
|--------|---------|---------|---------|---------|---------|---------|---------|---------|---------|---------|---------|---------|-----------|-----------|---------|
| 販売水(本) | 224     | 240     | 277     | 278     | 237     | 261     | 312     | 267     | 163     | 171     | 176     | 255     | 2,861     | 2,468     | 393     |
| 仲買     | 222     | 236     | 274     | 276     | 237     | 251     | 310     | 267     | 163     | 171     | 174     | 254     | 2,835     | 2,463     | 372     |
| 前川・卸   | 2       | 4       |         | 1       |         |         |         |         |         |         |         |         | 7         | 1         | 6       |
| 管理者    |         |         | 3       | 1       |         | 10      | 2       |         |         |         | 2       | 1       | 19        | 4         | 15      |
| 税込(円)  | 167,552 | 179,520 | 207,196 | 214,676 | 177,276 | 195,228 | 233,376 | 199,716 | 121,924 | 127,908 | 131,648 | 190,740 | 2,146,760 | 1,846,064 | 300,696 |
| 仲買     | 166,056 | 176,528 | 204,952 | 207,196 | 177,276 | 187,748 | 231,880 | 199,716 | 121,924 | 127,908 | 130,152 | 189,992 | 2,121,328 | 1,842,324 | 279,004 |
| 前川     | 1,496   | 2,992   |         | 748     |         |         |         |         |         |         |         |         | 5,236     | 748       | 4,488   |
| 管理者    |         |         | 2,244   | 748     |         | 7,480   | 1,496   |         |         |         | 1,496   | 748     | 14,212    | 2,992     | 11,220  |

工業用水

| m <sup>3</sup> | 4月    | 5月    | 6月    | 7月    | 8月    | 9月    | 10月   | 11月   | 12月   | 1月    | 2月    | 3月    | 計      | 3年度    | 増減     |
|----------------|-------|-------|-------|-------|-------|-------|-------|-------|-------|-------|-------|-------|--------|--------|--------|
| 使用水量           | 1,560 | 1,590 | 2,950 | 2,200 | 1,810 | 1,950 | 2,580 | 2,180 | 2,360 | 3,550 | 2,750 | 3,800 | 29,280 | 19,780 | 9,500  |
| うち超過水量         | 64    | 0     | 7     | 3     | 5     | 0     | 26    | 0     | 397   | 878   | 560   | 925   | 2,865  | 4,520  | -1,655 |
| 基準内            | 1,496 | 1,590 | 2,943 | 2,197 | 1,805 | 1,950 | 2,554 | 2,180 | 1,963 | 2,672 | 2,190 | 2,875 | 26,415 | 15,260 | 11,155 |

|         |         |         |         |         |         |         |         |         |         |         |         |         |           |           |         |
|---------|---------|---------|---------|---------|---------|---------|---------|---------|---------|---------|---------|---------|-----------|-----------|---------|
| 基本料金(円) | 120,000 | 124,000 | 120,000 | 124,000 | 124,000 | 120,000 | 124,000 | 120,000 | 124,000 | 124,000 | 112,000 | 124,000 | 1,460,000 | 1,460,000 | 0       |
| メーター使用料 | 8,500   | 8,500   | 8,500   | 8,500   | 8,500   | 8,500   | 8,500   | 8,500   | 8,500   | 8,500   | 8,500   | 8,500   | 102,000   | 102,000   | 0       |
| 超過料金    | 2,560   | 0       | 280     | 120     | 200     | 0       | 1,040   | 0       | 15,880  | 35,120  | 22,400  | 37,000  | 114,600   | 180,800   | -66,200 |
| 計       | 131,060 | 132,500 | 128,780 | 132,620 | 132,700 | 128,500 | 133,540 | 128,500 | 148,380 | 167,620 | 142,900 | 169,500 | 1,676,600 | 1,742,800 | -66,200 |
| 税込      | 144,166 | 145,750 | 141,658 | 145,882 | 145,970 | 141,350 | 146,894 | 141,350 | 163,218 | 184,382 | 157,190 | 186,450 | 1,844,260 | 1,917,080 | -72,820 |

冷海水

| m <sup>3</sup> | 4月    | 5月    | 6月    | 7月      | 8月     | 9月     | 10月     | 11月       | 12月     | 1月      | 2月      | 3月      | 計         | 3年度   | 増減      |
|----------------|-------|-------|-------|---------|--------|--------|---------|-----------|---------|---------|---------|---------|-----------|-------|---------|
| 県漁協            | 0     | 0.922 | 0     | 0       | 0      | 0      | 0       | 652.364   | 200.224 | 186.561 | 278.772 | 108.250 | 1,427.093 | 1,301 | 126.303 |
| シマネ            | 0     | 0     | 4.976 | 111.010 | 96.914 | 89.519 | 160.648 | 197.815   | 155.215 | 224.281 | 135.664 | 0       | 1,176.042 | 491   | 684.566 |
| 魚市             | 0     | 0     | 0     | 0       | 0      | 0      | 1.221   | 227.564   | 210.971 | 145.671 | 303.600 | 73.668  | 962.695   | 790   | 172.846 |
| ニテゾウテック        | 0     | 0     | 9.030 | 0       | 0      | 0      | 0       | 0         | 0       | 0       | 0       | 0       | 9.030     | 9     | -0.148  |
| 水産事務所          | 0     | 0     | 0     | 0       | 0      | 0      | 0       | 0         | 0       | 0       | 0       | 0       | 0.000     | 0     | -0.387  |
| 市場管理           | 0     | 0     | 0     | 0       | 0      | 0      | 14.409  | 0         | 1.558   | 0       | 0       | 0       | 15.967    | 1     | 15.326  |
| 計              | 0.000 | 0.922 | 14    | 111     | 96.914 | 89.519 | 176.278 | 1,077.743 | 567.968 | 556.513 | 718.036 | 181.918 | 3,590.827 | 2,592 | 998.506 |

スラリー

| m <sup>3</sup> | 4月     | 5月     | 6月    | 7月    | 8月     | 9月     | 10月    | 11月     | 12月    | 1月     | 2月     | 3月     | 計       | 3年度   | 増減       |
|----------------|--------|--------|-------|-------|--------|--------|--------|---------|--------|--------|--------|--------|---------|-------|----------|
| 県漁協            | 2.632  | 0      | 0     | 0     | 0      | 0      | 0      | 0       | 0      | 0      | 0      | 0      | 2.632   | 10    | -7.726   |
| シマネ            | 0      | 0      | 0     | 0     | 0      | 0      | 0      | 0       | 0      | 0      | 0      | 0      | 0.000   | 0     | 0.000    |
| 魚市             | 23.709 | 33.950 | 2.800 | 0     | 55.800 | 20.699 | 0      | 105.361 | 47.720 | 0      | 12.917 | 7.081  | 310.037 | 249   | 60.703   |
| 小計             | 26.341 | 33.950 | 2.800 | 0     | 55.800 | 20.699 | 0      | 105.361 | 47.720 | 0      | 12.917 | 7.081  | 312.669 | 260   | 52.977   |
| ニテゾウテック        |        |        |       |       |        |        | 0.584  |         |        |        |        |        | 0.584   | 200   | -199.108 |
| 水産事務所          |        |        | 0.475 |       |        |        |        |         | 0.640  |        |        | 0.459  | 1.574   | 7     | -4.929   |
| 市場管理           |        |        |       |       |        |        | 39.996 |         |        | 59.994 | 29.997 | 19.998 | 149.985 | 925   | -775.137 |
| 計              | 26.341 | 33.950 | 3.275 | 0.000 | 55.800 | 20.699 | 40.580 | 105.361 | 48.360 | 59.994 | 42.914 | 27.538 | 464.812 | 1,391 | -926.197 |

修繕(場所別)機能別

|            |         |           |                     |      |    |         |
|------------|---------|-----------|---------------------|------|----|---------|
| 2022/4/30  | 42,500  | (有)三浦鉄工所  | 1号岸壁ゾノイト板修理         | 安全   | 1号 |         |
| 2022/7/31  | 17,000  | 美保テクノス(株) | 1号上屋7'ネットホーム可動デッキ固定 | 安全   | 1号 |         |
| 2022/8/31  | 3,000   | (有)境電工    | 1号上屋配電盤漏電調査         | 安全   | 1号 |         |
| 2022/10/31 | 70,000  | (有)越河金属   | 1号上屋西側カーブミラー取付      | 安全   | 1号 |         |
| 2023/1/31  | 55,000  | 美保テクノス(株) | 1号上屋マグロ用氷搬入板固定      | 安全   | 1号 |         |
| 2022/6/30  | 64,000  | 美保テクノス(株) | 1号上屋集水枡嵩上げ工事        | 衛生管理 | 1号 |         |
| 2022/5/31  | 26,500  | 鳥取報知機(株)  | 1号上屋火災報知器修理         | 火報   | 1号 |         |
| 2022/5/31  | 24,000  | (株)吉谷     | 分煙装置点検清掃            | 喫煙   | 1号 |         |
| 2022/5/31  | 53,000  | (株)シンセイ   | 1号上屋柱27工水バルブ取替え     | 工水   | 1号 |         |
| 2022/11/30 | 73,000  | (株)シンセイ   | 陸送、1号上屋工業用水バルブ取替え   | 工水   | 1号 |         |
| 2022/6/30  | 30,000  | 岡田電工(株)   | 1号上屋東前室照明取替工事       | 照明   | 1号 |         |
| 2022/9/30  | 28,000  | 岡田電工(株)   | 1号上屋1階器具庫照明取替え      | 照明   | 1号 |         |
| 2022/5/31  | 31,000  | (株)シンセイ   | 1号上屋東側手洗い器センサー取替え   | 手洗い  | 1号 |         |
| 2022/9/30  | 235,000 | (株)前川製作所  | 砕氷機異常警報点検ブッシャ調整     | 復旧   | 1号 |         |
| 2022/11/30 | 10,000  | (株)シンセイ   | 1号上屋男子トイレ大便器修理      | 復旧   | 1号 |         |
| 2023/2/28  | 91,000  | 大松建設(株)   | 1号上屋喫煙室ドア修理         | 復旧   | 1号 | 853,000 |
| 2023/3/31  | 5,000   | まるか商事(株)  | 2号タイヤ洗浄槽取水口加工       | 衛生管理 | 2号 |         |
| 2022/9/30  | 9,000   | 岡田電工(株)   | 2号上屋動力コンセント'作製      | 利便   | 2号 |         |
| 2022/4/30  | 39,500  | (有)三浦鉄工所  | 3号上屋グレッチング'5枚取替え    | 安全   | 3号 |         |
| 2022/4/30  | 35,500  | (有)三浦鉄工所  | 3号上屋グレッチング'4枚取替え    | 安全   | 3号 |         |
| 2022/5/31  | 37,600  | (有)三浦鉄工所  | 3号上屋グレッチング'補修       | 安全   | 3号 |         |
| 2022/6/30  | 29,800  | (有)三浦鉄工所  | 3号上屋グレッチング'補修       | 安全   | 3号 |         |
| 2022/10/31 | 8,600   | (有)三浦鉄工所  | 3号上屋グレッチング'補修       | 安全   | 3号 |         |
| 2023/2/28  | 11,600  | (有)三浦鉄工所  | 3号上屋グレッチング'補修       | 安全   | 3号 |         |
| 2022/5/31  | 3,500   | (有)三浦鉄工所  | 3号上屋側溝仕切板加工         | 汚水排水 | 3号 |         |
| 2022/7/31  | 160,000 | (株)平田組    | 3号上屋排水側溝集水枡工事       | 汚水排水 | 3号 |         |
| 2022/6/30  | 3,000   | (有)境電工    | 3号上屋照明スイッチ取替え       | 照明   | 3号 |         |
| 2022/4/30  | 13,000  | 曾我工業(株)   | 3号清浄海水配管破損修理        | 清浄海水 | 3号 | 342,100 |
| 2022/4/30  | 53,500  | (有)三浦鉄工所  | 4号上屋グレッチング'7枚取替え    | 安全   | 3号 |         |
| 2023/2/28  | 89,500  | (有)三浦鉄工所  | 4号上屋グレッチング'補修       | 安全   | 4号 |         |

|            |           |           |                       |      |        |         |
|------------|-----------|-----------|-----------------------|------|--------|---------|
| 2022/11/30 | 105,000   | (株)吉備総合電設 | 3,4,5号上屋スピーカー調査、調整    | 環境   | 4号     |         |
| 2023/2/1   | 8,199     | まるか商事(株)  | 4号上屋清浄海水取水口水漏れ修理      | 清浄海水 | 4号     | 256,199 |
| 2022/5/31  | 26,800    | (有)三浦鉄工所  | 5号上屋スクリーン用ふた補修        | 安全   | 5号     |         |
| 2022/5/31  | 56,000    | (有)三浦鉄工所  | 5号上屋モニター補修            | 安全   | 5号     |         |
| 2022/5/31  | 116,500   | (有)三浦鉄工所  | 5号上屋グレーティング補修アングル枠加工  | 安全   | 5号     |         |
| 2022/8/31  | 3,000     | (有)境電工    | 5号上屋排水ポンプ調査           | 汚水排水 | 5号     |         |
| 2022/11/30 | 106,000   | (株)シンセイ   | 5号上屋工業用水配管保温工事        | 工水   | 5号     |         |
| 2022/10/31 | 60,000    | (有)境電工    | 5号上屋コンセント盤修理          | 復旧   | 5号     |         |
| 2022/10/31 | 100,000   | 岡田電工(株)   | 5号上屋排水ポンプ7ポートスイッチ取替え  | 復旧   | 5号     | 468,300 |
| 2023/2/28  | 54,500    | 曾我工業(株)   | 6号上屋次亜塩素酸水発生装置配管修理    | 衛生管理 | 6号     |         |
| 2023/3/31  | 139,000   | 曾我工業(株)   | 6号上屋排水槽配管修理外          | 汚水排水 | 6号     |         |
| 2023/3/31  | 140,000   | (有)境電工    | 6号上屋投光器取替え            | 照明   | 6号     |         |
| 2023/1/31  | 15,800    | まるか商事(株)  | 6号海水用ポンプバルブ交換         | 復旧   | 6号     | 349,300 |
| 2023/1/31  | 16,600    | まるか商事(株)  | 7号上水道修理工事             | 上水   | 7号     |         |
| 2022/9/30  | 9,000     | (有)境電工    | 7号上屋外灯修理              | 照明   | 7号     |         |
| 2022/8/31  | 511,500   | 曾我工業(株)   | 7号上屋清浄海水配管修理他         | 清浄海水 | 7号     |         |
| 2023/3/31  | 102,000   | 曾我工業(株)   | 7号上屋清浄海水配管清掃          | 清浄海水 | 7号     |         |
| 2023/1/31  | 210,000   | 美保テクノス(株) | 7号上屋岸壁防舷材補修工事         | 復旧   | 7号     | 849,100 |
| 2022/4/30  | 47,000    | 大松建設(株)   | 斜路融雪管修理               | 安全   | 斜路     |         |
| 2022/8/31  | 118,000   | 大松建設(株)   | 斜路ジョイント板修理            | 安全   | 斜路     |         |
| 2022/7/31  | 53,000    | 美保テクノス(株) | アスファルト舗装修繕工事          | 衛生管理 | スケール   |         |
| 2023/3/31  | 1,138,000 | 曾我工業(株)   | 送水ポンプ室次亜塩素酸水発生装置ポンプ交換 | 衛生管理 | 送水ポンプ室 |         |
| 2022/12/31 | 7,000     | 三協建設(株)   | 流通会館西側ゴミかご固定          | 衛生管理 | 第4駐車場  |         |
| 2023/1/31  | 460,000   | 三協建設(株)   | 相生町公衆トイレ目隠しフェンス修理     | 環境   | 内港     |         |
| 2022/12/31 | 18,000    | (有)境電工    | 内港歩道側外灯修理             | 照明   | 内港歩道   |         |
| 2022/12/31 | 6,000     | (有)境電工    | 内港外灯引き込みケーブル修理        | 照明   | 内港歩道   |         |
| 2023/2/28  | 15,000    | (有)境電工    | 内港外灯アレーカ-取替え          | 照明   | 内港歩道   |         |
| 2023/2/28  | 17,000    | (有)境電工    | 内港外灯不点灯修理             | 照明   | 内港歩道   |         |
| 2022/7/31  | 26,500    | 三協建設(株)   | お食事処かいがん裏口扉修理         | 復旧   | みさき    | 56,000  |
| 2023/3/31  | 60,000    | 米子ガス産業(株) | 中継ポンプ槽③汚水ポンプ点検        | 汚水排水 | 陸送     |         |
| 2022/8/31  | 18,000    | 米子ガス産業(株) | 活魚水槽海水補給配管修理          | 活魚   | 陸送     |         |

|            |           |                |                      |       |      |           |
|------------|-----------|----------------|----------------------|-------|------|-----------|
| 2022/8/31  | 93,818    | ヤンマー-船用システム(株) | 活魚水槽分散器12本(修繕時支給品)   | 活魚    | 陸送   |           |
| 2022/9/30  | 81,000    | ヤンマー-船用システム(株) | 活魚水槽No.3冷却器配線工事      | 活魚    | 陸送   |           |
| 2022/11/30 | 577,000   | ヤンマー-船用システム(株) | 活魚水槽No.5-2冷却器圧縮機取替え  | 活魚    | 陸送   |           |
| 2022/11/30 | 408,000   | ヤンマー-船用システム(株) | 活魚水槽No.5-1冷却器本体取替え   | 活魚    | 陸送   |           |
| 2022/11/30 | 97,500    | ヤンマー-船用システム(株) | 活魚水槽No.6水中ヒーター取替え    | 活魚    | 陸送   |           |
| 2023/2/28  | 59,000    | ヤンマー-船用システム(株) | 活魚水槽水温センサー取替え        | 活魚    | 陸送   |           |
| 2023/3/31  | 130,000   | (株)東京久栄        | 海水取水設備圧力計交換          | 清浄海水  | 陸送   |           |
| 2022/7/31  | 56,800    | 三菱電機クレジット(株)   | 低温室エアコン修理            | 復旧    | 陸送   |           |
| 2022/8/31  | 52,900    | 大松建設(株)        | 陸送上屋柱D柱脚修理           | 復旧    | 陸送   |           |
| 2022/9/30  | 6,000     | みつわ環境開発(株)     | 陸送上屋浄化槽警報発生調査        | 復旧    | 陸送   |           |
| 2022/9/30  | 52,000    | 大成工業(株)        | し尿浄化槽ポートスイッチ修理       | 復旧    | 陸送   |           |
| 2022/10/31 | 63,500    | (株)モリテック       | 冷蔵庫防熱扉補修工事           | 復旧    | 陸送   |           |
| 2022/12/31 | 11,500    | (有)境電工         | 陸電ボックスNo.13コンセント修理   | 復旧    | 陸送   |           |
| 2022/12/31 | 65,000    | (株)モリテック       | 電動両引防熱扉補修工事          | 復旧    | 陸送   |           |
| 2023/3/31  | 13,000    | (株)吉備総合電設      | 陸送上屋支給品カメラ取付         | 復旧    | 陸送   |           |
| 2022/5/31  | 157,000   | 大松建設(株)        | 陸送上屋防鳥ネットレール修理       | 防鳥ネット | 陸送   | 2,002,018 |
| 2022/10/31 | 3,000     | (有)境電工         | 陸電P-16漏電調査           | 安全    | 陸電   |           |
| 2022/8/31  | 79,700    | (有)三浦鉄工所       | 内港陸電ボックス各所扉修理        | 復旧    | 陸電   |           |
| 2022/9/30  | 22,000    | (有)境電工         | 陸電No.16コンセント修理       | 復旧    | 陸電   |           |
| 2023/1/31  | 490,000   | (有)境電工         | 陸電盤No.1修繕、取替え        | 復旧    | 陸電   |           |
| 2023/2/28  | 6,000     | (有)境電工         | 陸電P-11コンセント取替え       | 復旧    | 陸電   | 600,700   |
| 2022/7/31  | 14,000    | 三協建設(株)        | 流通会館西駐車場出入口側溝蓋取替え    | 安全    | 臨港道路 |           |
| 2022/9/30  | 43,500    | (有)協和ライン       | トラスカール〜2号東停止線ほか区画線工事 | 安全    | 臨港道路 |           |
| 2023/3/31  | 45,000    | (有)本田工務店       | 内港臨港道路歩道陥没補修         | 安全    | 臨港道路 |           |
| 2022/10/31 | 27,000    | (有)境電工         | 内港臨港道路外灯修理           | 照明    | 臨港道路 |           |
| 2023/2/28  | 33,000    | 岡田電工(株)        | 流通会館前外灯修理            | 照明    | 臨港道路 | 162,500   |
| 87件        | 7,760,217 |                |                      |       |      |           |

修繕 場所別 機能別

|            |           |           |                       |        |      |           |
|------------|-----------|-----------|-----------------------|--------|------|-----------|
| 2022/4/30  | 42,500    | (有)三浦鉄工所  | 1号岸壁ジョイント板修理          | 1号     | 安全   |           |
| 2022/7/31  | 17,000    | 美保テクノス(株) | 1号上屋プラットフォーム可動デッキ固定   | 1号     | 安全   |           |
| 2022/8/31  | 3,000     | (有)境電工    | 1号上屋配電盤漏電調査           | 1号     | 安全   |           |
| 2022/10/31 | 70,000    | (有)越河金属   | 1号上屋西側カーブミララー取付       | 1号     | 安全   |           |
| 2023/1/31  | 55,000    | 美保テクノス(株) | 1号上屋マグロ用氷搬入板固定        | 1号     | 安全   |           |
| 2022/4/30  | 39,500    | (有)三浦鉄工所  | 3号上屋グレーチング5枚取替え       | 3号     | 安全   |           |
| 2022/4/30  | 35,500    | (有)三浦鉄工所  | 3号上屋グレーチング4枚取替え       | 3号     | 安全   |           |
| 2022/5/31  | 37,600    | (有)三浦鉄工所  | 3号上屋グレーチング補修          | 3号     | 安全   |           |
| 2022/6/30  | 29,800    | (有)三浦鉄工所  | 3号上屋グレーチング補修          | 3号     | 安全   |           |
| 2022/10/31 | 8,600     | (有)三浦鉄工所  | 3号上屋グレーチング補修          | 3号     | 安全   |           |
| 2023/2/28  | 11,600    | (有)三浦鉄工所  | 3号上屋グレーチング補修          | 3号     | 安全   |           |
| 2022/4/30  | 53,500    | (有)三浦鉄工所  | 4号上屋グレーチング7枚取替え       | 4号     | 安全   |           |
| 2023/2/28  | 89,500    | (有)三浦鉄工所  | 4号上屋グレーチング補修          | 4号     | 安全   |           |
| 2022/5/31  | 26,800    | (有)三浦鉄工所  | 5号上屋スクリーン用ふた補修        | 5号     | 安全   |           |
| 2022/5/31  | 56,000    | (有)三浦鉄工所  | 5号上屋マホール補修            | 5号     | 安全   |           |
| 2022/5/31  | 116,500   | (有)三浦鉄工所  | 5号上屋グレーチング補修7ヶ所枠加工    | 5号     | 安全   |           |
| 2022/4/30  | 47,000    | 大松建設(株)   | 斜路融雪管修理               | 斜路     | 安全   |           |
| 2022/8/31  | 118,000   | 大松建設(株)   | 斜路ジョイント板修理            | 斜路     | 安全   |           |
| 2022/10/31 | 3,000     | (有)境電工    | 陸電P-16漏電調査            | 陸電     | 安全   |           |
| 2022/7/31  | 14,000    | 三協建設(株)   | 流通会館西駐車場出入口側溝蓋取替え     | 臨港道路   | 安全   |           |
| 2022/9/30  | 43,500    | (有)協和ライン  | トラックカール~2号東停止線ほか区画線工事 | 臨港道路   | 安全   |           |
| 2023/3/31  | 45,000    | (有)本田工務店  | 内港臨港道路歩道陥没補修          | 臨港道路   | 安全   | 22件       |
| 2022/6/30  | 64,000    | 美保テクノス(株) | 1号上屋集水桝嵩上げ工事          | 1号     | 衛生管理 |           |
| 2023/3/31  | 5,000     | まるか商事(株)  | 2号タイヤ洗浄槽取水口加工         | 2号     | 衛生管理 |           |
| 2023/2/28  | 54,500    | 曾我工業(株)   | 6号上屋次亜塩素酸水発生装置配管修理    | 6号     | 衛生管理 |           |
| 2022/7/31  | 53,000    | 美保テクノス(株) | アスファルト舗装修繕工事          | スケール   | 衛生管理 |           |
| 2023/3/31  | 1,138,000 | 曾我工業(株)   | 送水ポンプ室次亜塩素酸水発生装置ポンプ交換 | 送水ポンプ室 | 衛生管理 |           |
| 2022/12/31 | 7,000     | 三協建設(株)   | 流通会館西側ゴミかご固定          | 第4駐車場  | 衛生管理 | 6件        |
| 2022/5/31  | 3,500     | (有)三浦鉄工所  | 3号上屋側溝仕切板加工           | 3号     | 汚水排水 |           |
| 2022/7/31  | 160,000   | (株)平田組    | 3号上屋排水側溝集水桝工事         | 3号     | 汚水排水 | 1,321,500 |

|            |         |                |                     |      |      |           |
|------------|---------|----------------|---------------------|------|------|-----------|
| 2022/8/31  | 3,000   | (有)境電工         | 5号上屋排水ポンプ調査         | 5号   | 汚水排水 |           |
| 2023/3/31  | 139,000 | 曾我工業(株)        | 6号上屋排水槽配管修理外        | 6号   | 汚水排水 |           |
| 2023/3/31  | 60,000  | 米子ガス産業(株)      | 中継ポンプ槽③汚水ポンプ点検      | 陸    | 汚水排水 | 5件        |
| 2022/8/31  | 18,000  | 米子ガス産業(株)      | 活魚水槽海水補給配管修理        | 陸    | 活魚   |           |
| 2022/8/31  | 93,818  | ヤンマー船舶用システム(株) | 活魚水槽分散器12本(修繕時支給品)  | 陸    | 活魚   |           |
| 2022/9/30  | 81,000  | ヤンマー船舶用システム(株) | 活魚水槽No.3冷却器配線工事     | 陸    | 活魚   |           |
| 2022/11/30 | 577,000 | ヤンマー船舶用システム(株) | 活魚水槽No.5-2冷却器圧縮機取替え | 陸    | 活魚   |           |
| 2022/11/30 | 408,000 | ヤンマー船舶用システム(株) | 活魚水槽No.5-1冷却器本体取替え  | 陸    | 活魚   |           |
| 2022/11/30 | 97,500  | ヤンマー船舶用システム(株) | 活魚水槽No.6水中ヒータ取替え    | 陸    | 活魚   |           |
| 2023/2/28  | 59,000  | ヤンマー船舶用システム(株) | 活魚水槽水温センサー取替え       | 陸    | 活魚   | 7件        |
| 2022/5/31  | 26,500  | 鳥取報知機(株)       | 1号上屋火災報知器修理         | 1号   | 火報   | 1,334,318 |
| 2022/11/30 | 105,000 | (株)吉備総合電設      | 3,4,5号上屋スピーカー調査、調整  | 4号   | 環境   |           |
| 2023/1/31  | 460,000 | 三協建設(株)        | 相生町公衆トイレ目隠しフェンス修理   | 内港   | 環境   |           |
| 2022/5/31  | 24,000  | (株)吉谷          | 分煙装置点検清掃            | 1号   | 喫煙   |           |
| 2022/5/31  | 53,000  | (株)シンセイ        | 1号上屋柱27工水バルブ取替え     | 1号   | 工水   |           |
| 2022/11/30 | 73,000  | (株)シンセイ        | 陸送、1号上屋工業用水バルブ取替え   | 1号   | 工水   |           |
| 2022/11/30 | 106,000 | (株)シンセイ        | 5号上屋工業用水配管保温工事      | 5号   | 工水   | 3件        |
| 2023/1/31  | 16,600  | まるか商事(株)       | 7号上水道修理工事           | 7号   | 上水   |           |
| 2022/6/30  | 30,000  | 岡田電工(株)        | 1号上屋東前室照明取替工事       | 1号   | 照明   |           |
| 2022/9/30  | 28,000  | 岡田電工(株)        | 1号上屋1階器具庫照明取替え      | 1号   | 照明   |           |
| 2022/6/30  | 3,000   | (有)境電工         | 3号上屋照明スイッチ取替え       | 3号   | 照明   |           |
| 2023/3/31  | 140,000 | (有)境電工         | 6号上屋投光器取替え          | 6号   | 照明   |           |
| 2022/9/30  | 9,000   | (有)境電工         | 7号上屋外灯修理            | 7号   | 照明   |           |
| 2022/12/31 | 18,000  | (有)境電工         | 内港歩道側外灯修理           | 内港歩道 | 照明   |           |
| 2022/12/31 | 6,000   | (有)境電工         | 内港外灯引き込みケーブル修理      | 内港歩道 | 照明   |           |
| 2023/2/28  | 15,000  | (有)境電工         | 内港外灯7レカ取替え          | 内港歩道 | 照明   |           |
| 2023/2/28  | 17,000  | (有)境電工         | 内港外灯不点灯修理           | 内港歩道 | 照明   |           |
| 2022/10/31 | 27,000  | (有)境電工         | 内港臨港道路外灯修理          | 臨港道路 | 照明   |           |
| 2023/2/28  | 33,000  | 岡田電工(株)        | 流通会館前外灯修理           | 臨港道路 | 照明   |           |
| 2022/4/30  | 13,000  | 曾我工業(株)        | 3号清浄海水配管破損修理        | 3号   | 清浄海水 | 11件       |
| 2023/2/1   | 8,199   | まるか商事(株)       | 4号上屋清浄海水取水口水漏れ修理    | 4号   | 清浄海水 | 326,000   |



|            |           |              |                     |     |       |               |
|------------|-----------|--------------|---------------------|-----|-------|---------------|
| 2022/8/31  | 511,500   | 曾我工業(株)      | 7号上屋清浄海水配管修理他       | 7号  | 清浄海水  |               |
| 2023/3/31  | 102,000   | 曾我工業(株)      | 7号上屋清浄海水配管清掃        | 7号  | 清浄海水  |               |
| 2023/3/31  | 130,000   | (株)東京久栄      | 海水取水設備圧力計交換         | 陸   | 清浄海水  | 5件<br>764,699 |
| 2022/5/31  | 31,000    | (株)シンセイ      | 1号上屋東側手洗い器センサー取替え   | 1号  | 手洗い   |               |
| 2022/9/30  | 235,000   | (株)前川製作所     | 碎氷機異常警報点検ブッシャー調節    | 1号  | 復旧    |               |
| 2022/11/30 | 10,000    | (株)シンセイ      | 1号上屋男子トイレ大便器修理      | 1号  | 復旧    |               |
| 2023/2/28  | 91,000    | 大松建設(株)      | 1号上屋喫煙室ドア修理         | 1号  | 復旧    |               |
| 2022/10/31 | 60,000    | (有)境電工       | 5号上屋コンセント盤修理        | 5号  | 復旧    |               |
| 2022/10/31 | 100,000   | 岡田電工(株)      | 5号上屋排水ポンプポートスイッチ取替え | 5号  | 復旧    |               |
| 2023/1/31  | 15,800    | まるか商事(株)     | 6号海水用ポンプR7交換        | 6号  | 復旧    |               |
| 2023/1/31  | 210,000   | 美保テクノス(株)    | 7号上屋岸壁防舷材補修工事       | 7号  | 復旧    |               |
| 2022/7/31  | 26,500    | 三協建設(株)      | お食事処かいがん裏口扉修理       | みさき | 復旧    |               |
| 2022/7/31  | 56,800    | 三菱電機クレジット(株) | 低温室エアコン修理           | 陸   | 復旧    |               |
| 2022/8/31  | 52,900    | 大松建設(株)      | 陸送上屋柱D柱脚修理          | 陸   | 復旧    |               |
| 2022/9/30  | 6,000     | みつわ環境開発(株)   | 陸送上屋浄化槽警報発生調査       | 陸   | 復旧    |               |
| 2022/9/30  | 52,000    | 大成工業(株)      | し尿浄化槽ポートスイッチ修理      | 陸   | 復旧    |               |
| 2022/10/31 | 63,500    | (株)モリテック     | 冷蔵庫防熱扉補修工事          | 陸   | 復旧    |               |
| 2022/12/31 | 11,500    | (有)境電工       | 陸電ボックスNo.13コンセント修理  | 陸   | 復旧    |               |
| 2022/12/31 | 65,000    | (株)モリテック     | 電動両引防熱扉補修工事         | 陸   | 復旧    |               |
| 2023/3/31  | 13,000    | (株)吉備総合電設    | 陸送上屋支給品カメラ取付        | 陸   | 復旧    |               |
| 2022/8/31  | 79,700    | (有)三浦鉄工所     | 内港陸電ボックス各所扉修理       | 陸電  | 復旧    |               |
| 2022/9/30  | 22,000    | (有)境電工       | 陸電No.16コンセント修理      | 陸電  | 復旧    |               |
| 2023/1/31  | 490,000   | (有)境電工       | 陸電盤No.1修繕、取替え       | 陸電  | 復旧    |               |
| 2023/2/28  | 6,000     | (有)境電工       | 陸電P-11コンセント取替え      | 陸電  | 復旧    |               |
| 2022/5/31  | 157,000   | 大松建設(株)      | 陸送上屋防鳥ネットレール修理      | 陸   | 防鳥ネット |               |
| 2022/9/30  | 9,000     | 岡田電工(株)      | 2号上屋動力コンセント作製       | 2号  | 利便    |               |
|            | 7,802,717 |              |                     |     |       |               |

施設の検査・点検の状況(令和4年度)

4月

し尿浄化槽維持管理点検  
ネズミ防除委託  
自家用電気工作物保守管理  
陸電停電点検

5月

し尿浄化槽維持管理点検  
ネズミ防除委託  
自家用電気工作物保守管理  
中継ポンプ槽④し尿清掃  
工業用水水質検査

6月

し尿浄化槽維持管理点検  
ネズミ防除委託  
自家用電気工作物保守管理

7月

し尿浄化槽維持管理点検  
ネズミ防除委託  
自家用電気工作物保守管理  
空調設備保守点検  
消防設備保守点検  
陸電P側停電点検  
冷蔵庫・冷凍設備点検

8月

し尿浄化槽維持管理点検  
ネズミ防除委託  
自家用電気工作物保守管理  
みさき会館貯水槽清掃  
集塵機点検  
中継ポンプ槽④し尿清掃

9月

し尿浄化槽維持管理点検  
ネズミ防除委託  
自家用電気工作物保守管理  
エレベーター点検  
取水海水、清浄海水の水質検査

10月

し尿浄化槽維持管理点検  
ネズミ防除委託  
自家用電気工作物保守管理  
製氷機械室点検  
工業用水貯水槽清掃  
し尿浄化槽法定検査  
清浄海水供給装置保守点検(7号)  
エレベーター点検

11月

し尿浄化槽維持管理点検  
ネズミ防除委託  
自家用電気工作物保守管理  
みさき会館冷暖房保守点検  
集塵機点検  
中継ポンプ槽④し尿清掃  
エレベーター点検

12月

し尿浄化槽維持管理点検  
ネズミ防除委託  
自家用電気工作物保守管理  
魚体選別機保守点検  
エレベーター点検

1月

し尿浄化槽維持管理点検  
ネズミ防除委託  
自家用電気工作物保守管理  
消防設備点検  
1号キュービクル停電点検  
産業廃棄物運搬処分  
エレベーター点検

2月

し尿浄化槽維持管理点検  
ネズミ防除委託  
自家用電気工作物保守管理  
冷蔵庫・冷凍設備点検  
砕氷施設点検  
陸送・1号上屋停電点検  
し尿浄化槽清掃(陸送)  
中継ポンプ槽④し尿清掃  
集塵機点検  
エレベーター点検

3月

し尿浄化槽維持管理点検  
ネズミ防除委託  
自家用電気工作物保守管理  
水質検査(清浄海水、取水海水)  
電動フォークリフト点検  
活魚施設点検  
次亜塩素酸発生装置点検  
排水槽清掃(7号・6号・中継ポンプ槽①②③)  
エレベーター点検

再委託の状況 令和4年度

| 市場                    |                | 委託内容 | 委託先 | 4月        | 5月        | 6月        | 7月        | 8月        | 9月        | 10月       | 11月       | 12月       | 1月        | 2月        | 3月         | 合計         |
|-----------------------|----------------|------|-----|-----------|-----------|-----------|-----------|-----------|-----------|-----------|-----------|-----------|-----------|-----------|------------|------------|
| カニ揚げ以西清掃              | 柳浜田興業          |      |     | 391,765   | 391,765   | 391,765   | 391,765   | 391,765   | 391,765   | 391,765   | 391,765   | 391,765   | 391,765   | 391,765   | 391,765    | 4,701,180  |
| 陸送・1号上屋清掃             | 柳くろだ美装         |      |     | 440,000   | 440,000   | 400,000   | 480,000   | 440,000   | 440,000   | 440,000   | 440,000   | 440,000   | 440,000   | 451,000   | 440,000    | 5,291,000  |
| 陸送・1号上屋清掃 コロナ対策       | 柳くろだ美装         |      |     | 50,000    | 50,000    | 50,000    | 50,000    | 50,000    | 50,000    | 50,000    | 50,000    | 50,000    | 50,000    | 50,000    | 50,000     | 600,000    |
| 2号上屋清掃                | 柳くろだ美装         |      |     |           |           |           |           |           | 1,709,091 |           |           |           |           |           |            | 1,709,091  |
| 2号上屋清掃 1階             | 柳くろだ美装         |      |     |           |           |           |           |           |           | 309,091   | 309,091   | 309,091   | 309,091   | 309,091   | 309,091    | 1,854,546  |
| 2号上屋清掃 2階             | 柳くろだ美装         |      |     |           |           |           |           |           |           | 545,455   | 545,455   | 545,455   | 545,455   | 545,455   | 545,455    | 3,272,730  |
| カニ揚げトイレ清掃             | 柳くろだ美装         |      |     |           | 17,500    | 53,000    | 53,000    | 53,000    | 53,000    | 53,000    | 53,000    | 53,000    | 53,000    | 53,000    | 53,000     | 547,500    |
| 陸送・1号衛生設備等清掃          | 柳一心サービス        |      |     | 300,000   | 300,000   | 200,000   | 300,000   | 300,000   | 860,000   | 580,000   | 580,000   | 580,000   | 580,000   | 580,000   | 580,000    | 5,740,000  |
| し尿浄化槽清掃               | 境港環境事業㈱        |      |     |           |           |           |           |           |           |           |           |           | 14,400    |           | 318,080    | 332,480    |
| 中継ポンプ槽④し尿清掃           | 境港環境事業㈱        |      |     | 32,400    |           |           |           | 28,080    |           |           | 28,080    |           |           |           |            | 88,560     |
| みさき会館貯水槽清掃            | 北陽産業㈱          |      |     |           |           |           |           |           | 34,000    |           |           |           |           |           |            | 34,000     |
| 工業用水貯水槽清掃             | 北陽産業㈱          |      |     |           |           |           |           |           |           |           |           | 220,000   |           |           |            | 220,000    |
| ホズミ防除                 | 北陽産業㈱          |      |     | 28,000    | 28,000    | 28,000    | 28,000    | 28,000    | 38,000    | 38,000    | 38,000    | 38,000    | 38,000    | 38,000    | 38,000     | 406,000    |
| 防虫対策                  | 北陽産業㈱          |      |     |           |           |           |           |           |           |           |           |           |           |           | 258,000    | 258,000    |
| 排水槽清掃                 | 三光㈱            |      |     |           |           |           |           |           |           |           |           |           |           |           | 6,010,150  | 6,010,150  |
| 産業廃棄物処分               | 三光㈱            |      |     | 39,000    | 94,000    |           |           |           |           | 60,000    |           |           |           |           | 145,500    | 338,500    |
| 一般廃棄物収集運搬(市場)         | ㈱環建            |      |     | 82,000    | 82,000    | 82,000    | 82,000    | 82,000    | 82,000    | 82,000    | 82,000    | 82,000    | 82,000    | 82,000    | 82,000     | 984,000    |
| し尿浄化槽維持管理             | みつわ環境開発㈱       |      |     |           |           |           |           |           | 144,900   |           |           |           |           |           | 144,900    | 289,800    |
| 消防設備点検                | 鳥取報知器㈱         |      |     |           |           |           |           | 270,000   |           |           |           |           |           | 280,000   |            | 550,000    |
| 清浄海水供給装置保守点検          | 管我工業㈱          |      |     |           |           |           |           |           |           |           | 1,412,000 |           |           |           |            | 1,412,000  |
| 清浄海水取水設備保守管理(4号)      | 柳東京久栄          |      |     |           |           |           |           |           |           |           |           |           |           |           | 1,600,000  | 1,600,000  |
| 冷凍庫冷凍機点検              | サンデン・リテールシステム㈱ |      |     |           | 66,420    | 53,900    |           |           |           |           |           |           | 156,200   |           |            | 276,520    |
| 給水・貯水搬送設備点検           | 柳ンセイ           |      |     |           |           |           |           |           |           |           |           |           |           |           | 518,000    | 518,000    |
| 活魚水槽設備点検              | ヤンマー船用システム㈱    |      |     |           |           |           |           |           |           |           | 1,848,000 |           |           |           |            | 1,848,000  |
| 流動海水水製造設備保守点検         | 柳ニチゾウテック       |      |     |           |           |           |           |           |           |           |           |           |           |           | 5,840,000  | 5,840,000  |
| 次亜塩素酸設備保守点検           | 柳ンセイ           |      |     |           |           |           |           |           |           |           |           |           |           |           | 0          | 0          |
| 電動フォークリフト検査点検         | コマツカスタマーサポート㈱  |      |     |           |           |           |           |           |           |           |           |           |           |           | 108,960    | 108,960    |
| 集塵機保守管理               | 柳吉谷            |      |     |           |           |           | 24,000    |           |           |           | 24,000    |           |           | 24,000    |            | 72,000     |
| 公害防止施設管理運営            | 境港水産加工汚水処理公社   |      |     | 300,000   | 300,000   | 300,000   | 300,000   | 300,000   | 300,000   | 300,000   | 300,000   | 300,000   | 300,000   | 300,000   | 300,000    | 3,600,000  |
| 自家用電気工作物              | 中国電気保安協会       |      |     | 1,388,950 |           |           |           |           |           |           |           |           |           |           |            | 1,388,950  |
| 自家用電気工作物 2号上屋キュービクル増設 | 中国電気保安協会       |      |     | 162,580   |           |           |           |           |           |           |           |           |           |           |            | 162,580    |
| 発泡処分                  | 境港水産振興協会       |      |     |           |           | 409,091   |           |           | 409,091   |           |           |           |           | 409,091   |            | 1,636,364  |
| みさき会館管理運営             | 柳浜田興業          |      |     | 138,000   | 138,000   | 138,000   | 138,000   | 138,000   | 138,000   | 138,000   | 138,000   | 138,000   | 138,000   | 138,000   | 138,000    | 1,656,000  |
| みさき会館空調設備保守点検         | 柳松東電気          |      |     |           |           |           |           |           |           |           |           |           |           | 366,000   |            | 366,000    |
| みさき会館併浄化槽清掃           | 境港環境事業㈱        |      |     |           |           |           |           | 76,000    |           |           |           |           |           |           |            | 76,000     |
| 1号仮設トイレ汲取り            | 境港環境事業㈱        |      |     | 16,145    | 18,145    | 19,009    | 6,045     |           |           |           |           |           |           |           |            | 59,344     |
| 6号仮設トイレ汲取り            | 境港環境事業㈱        |      |     | 5,455     | 5,455     |           |           |           |           |           |           |           |           |           |            | 10,910     |
| トラックスケール計量機点検         | ㈱橋計量機          |      |     |           |           |           | 90,000    |           |           |           |           |           |           |           |            | 90,000     |
| エレベーター点検              | 三精テクノロジーズ㈱     |      |     |           |           |           |           |           |           |           | 72,000    | 72,000    | 72,000    | 72,000    | 72,000     | 360,000    |
| 計                     |                |      |     | 1,751,365 | 3,393,795 | 2,231,285 | 1,972,710 | 2,180,845 | 4,649,847 | 2,987,311 | 6,262,676 | 3,628,402 | 3,169,911 | 4,089,402 | 18,032,901 | 54,350,450 |

漁港

|               |              |  |  |         |         |        |        |        |        |        |        |        |           |         |        |           |
|---------------|--------------|--|--|---------|---------|--------|--------|--------|--------|--------|--------|--------|-----------|---------|--------|-----------|
| 自家用電気工作物      | 中国電気保安協会     |  |  | 402,900 |         |        |        |        |        |        |        |        |           |         |        | 402,900   |
| 一般廃棄物収集運搬(漁港) | ㈱環建          |  |  | 5,000   | 5,000   | 5,000  | 5,000  | 5,000  | 5,000  | 5,000  | 5,000  | 5,000  | 5,000     | 5,000   | 5,000  | 60,000    |
| 漁港休けい用岸壁清掃    | 柳くろだ美装       |  |  | 40,000  | 40,000  | 40,000 | 40,000 | 40,000 | 40,000 | 40,000 | 40,000 | 40,000 | 40,000    | 40,000  | 40,000 | 480,000   |
| 漁港緑地管理        | 柳くろだ美装       |  |  | 21,000  | 21,000  | 21,000 | 21,000 | 21,000 | 21,000 | 21,000 | 21,000 | 21,000 | 21,000    | 21,000  | 21,000 | 252,000   |
| 側溝清掃          | みつわ環境開発㈱     |  |  | 799,450 |         |        |        |        |        |        |        |        |           |         |        | 799,450   |
| 除雪            | 佐々木組、足立道務、環建 |  |  |         |         |        |        |        |        |        |        |        | 1,307,500 | 888,200 |        | 2,195,700 |
| 計             |              |  |  | 865,450 | 468,900 | 66,000 | 66,000 | 66,000 | 66,000 | 66,000 | 66,000 | 66,000 | 1,373,500 | 954,200 | 66,000 | 4,190,050 |

選別機

|       |       |  |  |           |           |           |           |           |           |           |           |           |           |           |            |            |
|-------|-------|--|--|-----------|-----------|-----------|-----------|-----------|-----------|-----------|-----------|-----------|-----------|-----------|------------|------------|
| 魚体選別機 | ㈱ダイトク |  |  |           |           |           |           |           |           |           |           |           |           |           |            | 0          |
| 合計    |       |  |  | 2,616,815 | 3,862,695 | 2,297,285 | 2,038,710 | 2,246,845 | 4,715,847 | 3,053,311 | 6,328,676 | 3,694,402 | 4,543,411 | 5,043,602 | 18,098,901 | 58,540,500 |

外部からの来場状況

市場施設・業務関係見学・視察等の受入対応及び来場状況（令和4年度）

|     | 社会科見学      |     | 市場見学ツアー |     | 報道関係等取材 |     | 業界・行政・工事<br>関係等 |     | 合計数 |       |
|-----|------------|-----|---------|-----|---------|-----|-----------------|-----|-----|-------|
|     | 学校等<br>団体数 | 人数  | 団体数     | 人数  | 団体数     | 人数  | 団体数             | 人数  | 団体数 | 人数    |
| 4月  | 0          | 0   | 0       | 0   | 2       | 3   | 9               | 36  | 11  | 39    |
| 5月  |            |     | 3       | 14  | 20      | 40  | 19              | 73  | 42  | 127   |
| 6月  | 5          | 217 | 20      | 264 | 4       | 9   | 26              | 119 | 55  | 609   |
| 7月  |            |     | 17      | 88  |         |     | 22              | 97  | 39  | 185   |
| 8月  |            |     | 8       | 29  | 11      | 15  | 19              | 54  | 38  | 98    |
| 9月  | 2          | 46  | 5       | 11  | 15      | 25  | 20              | 74  | 42  | 156   |
| 10月 | 5          | 318 | 17      | 113 | 4       | 7   | 23              | 102 | 49  | 540   |
| 11月 | 5          | 183 | 18      | 253 | 7       | 9   | 31              | 190 | 61  | 635   |
| 12月 | 2          | 96  | 12      | 69  | 4       | 8   | 21              | 42  | 39  | 215   |
| 1月  |            |     | 8       | 47  | 5       | 8   | 16              | 35  | 29  | 90    |
| 2月  |            |     | 2       | 7   | 2       | 4   | 19              | 45  | 23  | 56    |
| 3月  |            |     | 16      | 73  | 1       | 2   | 15              | 70  | 32  | 145   |
| 合計  | 19         | 860 | 126     | 968 | 75      | 130 | 240             | 937 | 460 | 2,895 |
| 前年  | 15         | 592 | 36      | 403 | 56      | 93  | 249             | 708 | 356 | 1,796 |
| 前年比 | 4          | 268 | 90      | 565 | 19      | 37  | -9              | 229 | 104 | 1,099 |
|     | 21%        | 31% | 71%     | 58% | 25%     | 28% | -4%             | 24% | 23% | 38%   |

# 鳥取県営境港水産物地方卸売市場水産物取扱高報告書(令和4年度)

境港水産物市場管理株式会社

## 1 月別取扱状況

## 2 業態別取扱状況

| 日    | 数量(kg)      | 金額(円)          |             | 数量(kg)      | 金額(円)          |
|------|-------------|----------------|-------------|-------------|----------------|
| 4月   | 15,074,444  | 1,583,886,411  | まき網         | 102,194,404 | 12,154,709,700 |
| 5月   | 15,983,948  | 1,917,068,916  | 前年          | 87,855,590  | 8,875,115,588  |
| 6月   | 8,016,663   | 2,938,524,129  | いかつり        | 165,281     | 163,654,396    |
| 7月   | 10,926,254  | 1,407,464,124  | 前年          | 356,736     | 299,518,584    |
| 8月   | 3,656,281   | 680,050,260    | ベニズワイガニ     | 4,977,373   | 3,423,959,738  |
| 9月   | 3,176,402   | 1,205,403,879  | 前年          | 5,095,878   | 2,574,946,172  |
| 10月  | 5,657,990   | 1,699,047,405  | 活魚          | 66,143      | 92,347,483     |
| 11月  | 6,358,218   | 2,777,827,637  | 前年          | 49,045      | 54,558,017     |
| 12月  | 2,642,608   | 2,238,250,740  | 輸入(ベニズワイガニ) | 0           | 0              |
| 1月   | 10,866,485  | 2,460,109,390  | 前年          | 0           | 0              |
| 2月   | 12,955,065  | 2,353,588,401  | 輸入魚(その他)    | 0           | 0              |
| 3月   | 22,429,874  | 2,034,112,029  | 前年          | 0           | 0              |
| 計    | 117,744,232 | 23,295,333,321 | 沖合底びき網      | 4,256,457   | 4,250,441,402  |
| 前年計  | 102,165,291 | 18,381,580,075 | 前年          | 3,797,004   | 3,862,229,477  |
| 対前年比 | 15,578,941  | 4,913,753,246  | 移入魚         | 64,733      | 37,302,650     |
|      |             |                | 前年          | 90,561      | 43,551,224     |
|      |             |                | その他         | 6,019,841   | 3,172,917,952  |
|      |             |                | 前年          | 4,920,477   | 2,671,667,013  |
|      |             |                | 計           | 117,744,232 | 23,295,333,321 |
|      |             |                | 前年計         | 102,165,291 | 18,381,586,075 |
|      |             |                | 対前年比        | 115%        | 127%           |

|      | 増 減        |               | 単価増減  |     |     |
|------|------------|---------------|-------|-----|-----|
|      | 数量(kg)     | 金額(円)         |       |     |     |
| まき網  | 14,338,814 | 3,279,594,112 | 119   | 18  | 18% |
|      | 16%        | 37%           | 101   | 前年度 |     |
| いかつり | -191,455   | -135,864,188  | 990   | 151 | 18% |
|      | -54%       | -45%          | 840   | 前年度 |     |
| ベニ   | -118,505   | 849,013,566   | 688   | 183 | 36% |
|      | -2%        | 33%           | 505   | 前年度 |     |
| 活魚   | 17,098     | 37,789,466    | 1,396 | 284 | 26% |
|      | 35%        | 69%           | 1,112 | 前年度 |     |
| 底曳   | 459,453    | 388,211,925   | 999   | -19 | -2% |
|      | 12%        | 10%           | 1,017 | 前年度 |     |
| 移入魚  | -25,828    | -6,248,574    | 576   | 95  | 20% |
|      | -29%       | -14%          | 481   | 前年度 |     |
| その他  | 1,099,364  | 501,250,939   | 527   | -16 | -3% |
|      | 22%        | 19%           | 543   | 前年度 |     |
| 計    | 15,578,941 | 4,913,747,246 | 198   | 18  | 10% |
|      | 15%        | 27%           | 180   | 前年度 |     |

県貸付物品対象一覧（鳥取県境港水産事務所）

（単位：円）

| 品名             | 銘柄・規格・製造番号  | 数量 | 単価        | 取得価格      |          |
|----------------|---|----|-----------|-----------|----------|
| コンベア式図面庫       | イトウ3636-S   | 1  | 91,000    | 91,000    | 応接室      |
| 図面庫            | マップスターA-1-5   | 1  | 59,350    | 59,350    | 事務所      |
| 図面庫            | マップスターH414W978D740  | 2  | 57,500    | 115,000   | 事務所      |
| 液晶プロジェクター      | エプソンEMP-750   | 1  | 210,000   | 210,000   | おさかな学習室  |
| 伸縮式折りたたみ作業台    | 長谷川工業・伸縮式折りたたみ作業台<br>CAGE LG-18515                              | 1  | 473,000   | 473,000   | 1号上屋     |
| ラウンジテーブル       | コクヨCN-850DT<みさき会館用>   | 2  | 71,400    | 142,800   | みさき会館    |
| ホールロビーチェア      | コクヨCNF-373<みさき会館用>  | 4  | 56,490    | 225,960   | みさき会館    |
| コインロッカー        | コクヨKL-106GN<みさき会館用>   | 1  | 134,400   | 134,400   | みさき会館    |
| スクールロッカー       | コクヨSUK-WT2L下足入れ用<みさき会館用>  | 1  | 170,100   | 170,100   | みさき会館    |
| 傘立て            | コクヨVS-PK45T<みさき会館用>   | 1  | 87,990    | 87,990    | みさき会館    |
| ポータブルワイヤレスアンプ  | WX-282C<みさき会館用>   | 1  | 130,200   | 130,200   | みさき会館    |
| 高圧洗浄機          | 有光工業TRY345ウロコ除去設備洗浄用<br><汚水処理施設用>                               | 1  | 179,550   | 179,550   | 汚水処理施設   |
| 応接椅子セット        | 応接椅子  | 2  | 51,500    | 103,000   | みさき会館    |
| 分煙用空気洗浄機       | トルネック<br>カウンターCO-HL<br>(人感センサー付き)                               | 1  | 399,000   | 399,000   | 1号上屋西休憩室 |
| 角氷運搬用電動フォークリフト | コマツリフト株式会社<br>バッテリー式フォークリフト<br>FE25-1<br>アイスホールド<br>(付属品)バックミラー | 1  | 6,458,400 | 6,458,400 | 1号上屋南西外  |
| 合計             |   | 21 |           | 8,979,750 |          |

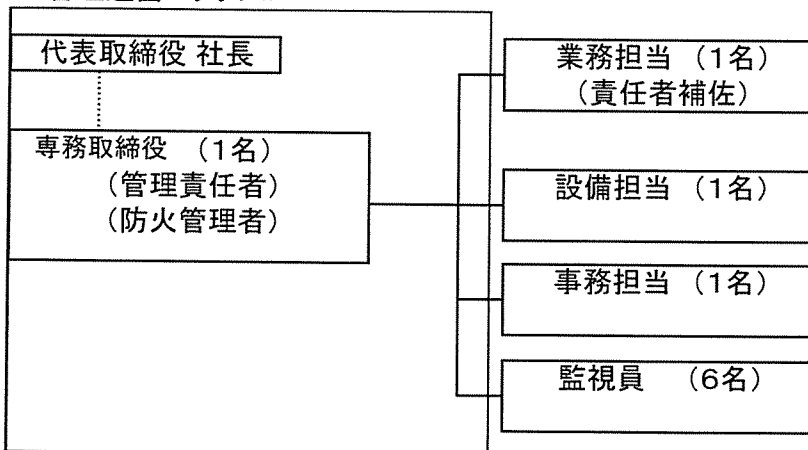
管理体制

管理運営の組織

境港水産物市場管理 株式会社 組織図

|              |                      |
|--------------|----------------------|
| 代表取締役社長(非常勤) | 境港魚市場株式会社 代表取締役会長    |
| 代表取締役 (非常勤)  | 漁業協同組合JFLまね 代表理事会長   |
| 代表取締役 (非常勤)  | 鳥取県漁業協同組合境港支所 販売統括部長 |
| 専務取締役 (常勤)   | 当社専従                 |
| 取締役 (非常勤)    | 鳥取県漁業協同組合 代表理事組合長    |
| 取締役 (非常勤)    | 漁業協同組合JFLまね 専務理事     |
| 取締役 (非常勤)    | 境港魚市場株式会社 代表取締役社長    |
| 監査役 (非常勤)    | 境港魚市場株式会社 常務取締役総務部長  |
| 監査役 (非常勤)    | 漁業協同組合JFLまね 境港支所常務理事 |
| 監査役 (非常勤)    | 鳥取県漁業協同組合境港支所 総務課    |

《管理運営スタッフ》



役職員の職種・雇用等

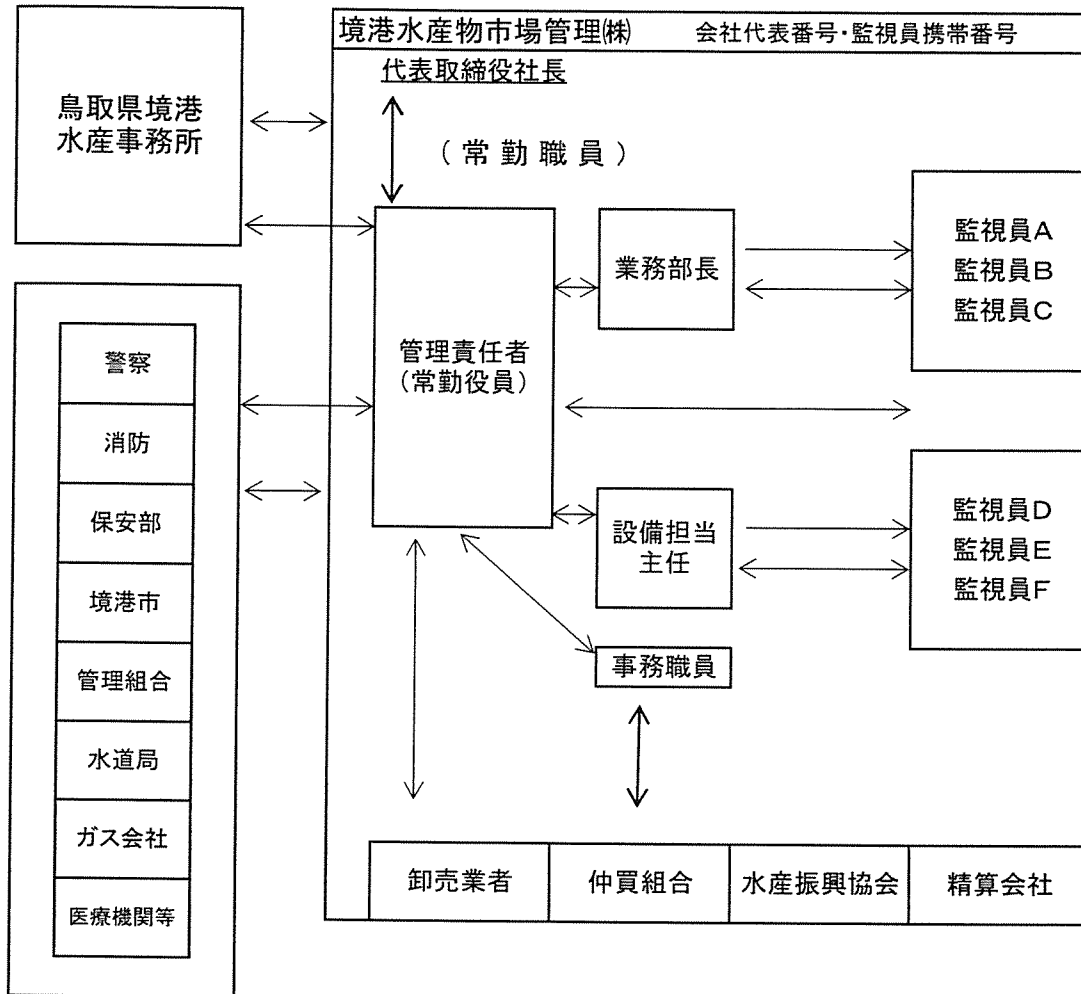
| 職種 (職名) | 雇用関係 | 月勤務日数 | 担当業務             | 資格等   |
|---------|------|-------|------------------|-------|
| 管理責任者   | 常勤   | 26日   | 統括               | 防火管理者 |
| 業務部長    | 常勤   | 21日   | 補佐職、衛生、廃棄物、利用許可等 |       |
| 設備担当主任  | 常勤   | 21日   | 電気・機械設備保守管理等     |       |
| 事務主任    | 常勤   | 21日   | 会計、庶務、その他        |       |
| 監視員6名   | 非常勤  | 月20回  | 巡視業務             |       |
| 計       | 10名  |       |                  |       |

日常の職員配置

| 配置場所   | 職員配置の時間帯   | 職名    |               |      |
|--------|------------|-------|---------------|------|
| 管理事務室  | 8:00~17:00 | 管理責任者 | 設備担当主任        | 事務主任 |
| 管理事務室  | 8:00~17:00 | 業務部長  |               |      |
| 1号詰所   | 5:00~15:00 | 監視員   | 平日の体制         |      |
| 7号詰所   | 5:00~15:00 | 監視員   | 平日の体制         |      |
| 事務室・詰所 | 5:00~15:00 | 監視員   | 平日の体制         |      |
| 1号残部詰所 | 17:00~7:30 | 監視員   | 夜勤の体制         |      |
| 1号残部詰所 | 7:30~17:00 | 監視員   | 土曜日、休日、休場日の体制 |      |



緊急時の連絡体制



労働条件等報告書（令和4年度）

| 項目              | 条件等  | 備考       |
|-----------------|--|----------|
| 1 職種            | 常勤正職員 業務部長   |          |
| 2 契約期間          | 期間の定めなし。 定年 65歳 誕生月が属する年度末   | 再雇用67歳定年 |
| 3 就業の場所         | 鳥取県宮境港水産物地方卸売市場、境漁港  |          |
| 4 労働条件の提示書面     | 労働条件通知書  | 労働条件通知書  |
| 5 始業・終業時刻、休憩時間等 | (1) 始業 8時 00分 終業 17時 00分<br>*「交代制」の場合<br>次の勤務時間の組み合わせによる。<br>・始業 時 分 終業 時 分<br>・始業 時 分 終業 時 分<br>・始業 時 分 終業 時 分<br>(2) 休憩時間 60 分<br>(3) 所定労働時間を超える労働の有無 <input checked="" type="radio"/> 有 無<br>(4) 労働時間に係る協定の有無 <input checked="" type="radio"/> 有 無  |          |
| 6 休日            | ・定例日の場合<br>毎週 土・日 曜日<br>・非定例日の場合<br>週当たり 日   |          |
| 7 休暇            | (1) 年次有給休暇<br>・6ヶ月間継続勤務した場合 10 日<br>・継続勤務6ヶ月以内の場合<br>3月経過で 5 日<br>(2) その他の休暇<br>・有給 特別休暇<br>・無休 欠勤   |          |
| 8 賃金            | (1) 賃金 月給 205,000 円以上<br>日給 円以上<br>時間給 円以上<br>(2) 諸手当の額及び計算方法<br>・ 管理職手当 45,000 円<br>・ 通勤 手当 11,000 円 通勤距離別に計算<br>・ 手当 円<br>(3) 割増賃金<br>・所定労働時間外 %<br>・休日 50 %<br>(4) 賃金締切日 毎月 15 日<br>(5) 賃金支払日 毎月 21 月<br>(6) 賞与 <input checked="" type="radio"/> (時期、金額 7月、12月。会社業績にて判断) 無<br>(7) 昇給 <input checked="" type="radio"/> (時期 原則 4月 ) 無<br>(8) 平均給与月額 261,000 円 |          |
| 9 退職金           | <input checked="" type="radio"/> 無<br>中小企業退職金共済制度 月額 10,000 円  |          |
| 10 健康診断         | 年 1回   |          |
| 11 その他          |  |          |

労働条件等報告書（令和4年度）

| 項目              | 条件等   | 備考       |
|-----------------|---|----------|
| 1 職種            | 常勤正職員 設備担当主任  |          |
| 2 契約期間          | 期間の定めなし。 定年 65歳 誕生月が属する年度末  | 再雇用67歳定年 |
| 3 就業の場          | 鳥取県営境港水産物地方卸売市場、境漁港   |          |
| 4 労働条件の提示       | 労働条件通知書   | 労働条件通知書  |
| 5 始業・終業時刻、休憩時間等 | (1)始業 8時 00分 終業 17時 00分<br>＊「交代制」の場合<br>次の勤務時間の組み合わせによる。<br>・始業 時 分 終業 時 分<br>・始業 時 分 終業 時 分<br>・始業 時 分 終業 時 分<br>(2)休憩時間 60 分<br>(3)所定労働時間を超える労働の有無 <input checked="" type="radio"/> 有 無<br>(4)労働時間に係る協定の有無 <input checked="" type="radio"/> 有 無   |          |
| 6 休日            | ・定例日の場合<br>毎週 土・日 曜日<br>・非定例日の場合<br>週当たり 日  |          |
| 7 休暇            | (1)年次有給休暇<br>・6ヶ月間継続勤務した場合 10 日<br>・継続勤務6ヶ月以内の場合<br>3月経過で 5 日<br>(2)その他の休暇<br>・有給 特別休暇<br>・無休 欠勤  |          |
| 8 賃金            | (1)賃金 月給 196,500 円以上<br>日給 円以上<br>時間給 円以上<br>(2)諸手当の額及び計算方法<br>・主任手当 6,500 円 通勤距離別に計算<br>・通勤手当 1,500 円 通勤距離別に計算<br>・手当 円<br>(3)割増賃金<br>・所定労働時間外 25 %<br>・休日 50 %<br>(4)賃金締切日 毎月 15 日<br>(5)賃金支払日 毎月 21 日<br>(6)賞与 <input checked="" type="radio"/> (時期、金額 7月、12月。会社業績にて判断) 無<br>(7)昇給 <input checked="" type="radio"/> (時期 原則 4月 ) 無<br>(8)平均給与月額 204,500 円 |          |
| 9 退職金           | <input checked="" type="radio"/> 無<br>中小企業退職金共済制度 月額 7,000 円  |          |
| 10 健康診断         | 年 1回  |          |
| 11 その他          |   |          |

労働条件等報告書（令和4年度）

| 項目              | 条件等  | 備考       |
|-----------------|--|----------|
| 1 職種            | 常勤正職員 設備担当部長   |          |
| 2 契約期間          | 期間の定めなし。 定年 65歳 誕生月が属する年度末   | 再雇用67歳定年 |
| 3 就業の場所         | 鳥取県営境港水産物地方卸売市場、境漁港  |          |
| 4 労働条件の提示書面     | 労働条件通知書  | 労働条件通知書  |
| 5 始業・終業時刻、休憩時間等 | (1) 始業 8時 00分 終業 17時 00分<br>*「交代制」の場合<br>次の勤務時間の組み合わせによる。<br>・始業 時 分 終業 時 分<br>・始業 時 分 終業 時 分<br>・始業 時 分 終業 時 分<br>(2) 休憩時間 60 分<br>(3) 所定労働時間を超える労働の有無 <input checked="" type="radio"/> 有 無<br>(4) 労働時間に係る協定の有無 <input checked="" type="radio"/> 有 無  |          |
| 6 休日            | ・定例日の場合<br>毎週 土・日 曜日<br>・非定例日の場合<br>週当たり 日   |          |
| 7 休暇            | (1) 年次有給休暇<br>・6ヶ月間継続勤務した場合 10 日<br>・継続勤務6ヶ月以内の場合<br>3月経過で 5 日<br>(2) その他の休暇<br>・有給 特別休暇<br>・無休 欠勤   |          |
| 8 賃金            | (1) 賃金 月給 203,000 円以上<br>日給 円以上<br>時間給 円以上<br>(2) 諸手当の額及び計算方法<br>・ 管理職手当 55,000 円 通勤距離別に計算<br>・ 通勤 手当 11,000 円 通勤距離別に計算<br>・ 手当 円<br>(3) 割増賃金<br>・所定労働時間外 25 %<br>・休日 50 %<br>(4) 賃金締切日 毎月 15 日<br>(5) 賃金支払日 毎月 21 日<br>(6) 賞与 <input checked="" type="radio"/> (時期、金額 7月、12月。会社業績にて判断) 無<br>(7) 昇給 <input checked="" type="radio"/> (時期 原則 4月 ) 無<br>(8) 平均給与月額 269,000 円 |          |
| 9 退職金           | <input checked="" type="radio"/> 無<br>中小企業退職金共済制度 月額 12,000 円  |          |
| 10 健康診断         | 年 1回   |          |
| 11 その他          |  |          |

労働条件等報告書（令和4年度）

| 項目              | 条件等  | 備考       |
|-----------------|--|----------|
| 1 職種            | 常勤正職員 主任   |          |
| 2 契約期間          | 期間の定めなし。 定年 65歳 誕生月が属する年度末   | 再雇用67歳定年 |
| 3 就業の場所         | 鳥取県営境港水産物地方卸売市場、境漁港  |          |
| 4 労働条件の提示書面     | 労働条件通知書  | 労働条件通知書  |
| 5 始業・終業時刻、休憩時間等 | (1) 始業 8時 00分 終業 17時 00分<br>*「交代制」の場合<br>次の勤務時間の組み合わせによる。<br>・始業 時 分 終業 時 分<br>・始業 時 分 終業 時 分<br>・始業 時 分 終業 時 分<br>(2) 休憩時間 60 分<br>(3) 所定労働時間を超える労働の有無 <input checked="" type="radio"/> 有 無<br>(4) 労働時間に係る協定の有無 <input checked="" type="radio"/> 有 無  |          |
| 6 休日            | ・定例日の場合<br>毎週 土・日 曜日<br>・非定例日の場合<br>週当たり 日   |          |
| 7 休暇            | (1) 年次有給休暇<br>・6ヶ月間継続勤務した場合 10 日<br>・継続勤務6ヶ月以内の場合<br>3月経過で 5 日<br>(2) その他の休暇<br>・有給 特別休暇<br>・無休 欠勤   |          |
| 8 賃金            | (1) 賃金 月給 186,000 円以上<br>日給 円以上<br>時間給 円以上<br>(2) 諸手当の額及び計算方法<br>・主任 手当 6,500 円<br>・ 手当 円<br>・ 手当 円<br>(3) 割増賃金<br>・所定労働時間外 25 %<br>・休日 50 %<br>(4) 賃金締切日 毎月 15 日<br>(5) 賃金支払日 毎月 21 月<br>(6) 賞与 <input checked="" type="radio"/> (時期、金額 7月、12月。会社業績にて判断) 無<br>(7) 昇給 <input checked="" type="radio"/> (時期 原則 4月 ) 無<br>(8) 平均給与月額 192,500 円 |          |
| 9 退職金           | <input checked="" type="radio"/> 無<br>中小企業退職金共済制度 月額 7,000 円   |          |
| 10 健康診断         | 年 1回   |          |
| 11 その他          |  |          |

労働条件等報告書（令和4年度）

| 項目              | 条件等  | 備考               |
|-----------------|--|------------------|
| 1 職種            | 非常勤職員 監視員  |                  |
| 2 契約期間          | 期間の定めあり。1年更新。 定年 70歳 誕生月が属する年度末  |                  |
| 3 就業の場所         | 鳥取県営境港水産物地方卸売市場、境漁港  |                  |
| 4 労働条件の提示書面     | 労働条件通知書  | 労働条件通知書          |
| 5 始業・終業時刻、休憩時間等 | <p>(1) 始業 時 分 終業 時 分</p> <p>*「交代制」の場合</p> <p>次の勤務時間の組み合わせによる。</p> <ul style="list-style-type: none"> <li>・始業 5時 00分 終業 15時 00分</li> <li>・始業 17時 00分 終業 7時 30分</li> <li>・始業 7時 30分 終業 17時 00分</li> </ul> <p>(2) 休憩時間 120分 ~ 390分</p> <p>(3) 所定労働時間を超える労働の有無 <input checked="" type="checkbox"/> 有 無</p> <p>(4) 労働時間に係る協定の有無 <input checked="" type="checkbox"/> 有 無</p>   | 4日勤務2日休日のローテーション |
| 6 休日            | <p>・定例日の場合</p> <p>毎週 曜日</p> <p>・非定例日の場合</p> <p>週当たり 2日</p>   | 4日勤務2日休日のローテーション |
| 7 休暇            | <p>(1) 年次有給休暇</p> <ul style="list-style-type: none"> <li>・6ヶ月間継続勤務した場合 10日</li> <li>・継続勤務6ヶ月以内の場合</li> <li>3月経過で 5日</li> </ul> <p>(2) その他の休暇</p> <ul style="list-style-type: none"> <li>・有給 特別休暇</li> <li>・無休 欠勤</li> </ul>  |                  |
| 8 賃金            | <p>(1) 賃金 月給 円以上</p> <p>日給 7,800円以上 夜勤25%増し</p> <p>時間給 円以上</p> <p>(2) 諸手当の額及び計算方法</p> <ul style="list-style-type: none"> <li>・通勤 手当 2,200円 ~ 14,400円</li> <li>・ 手当 円 通勤距離別に計算</li> <li>・ 手当 円</li> </ul> <p>(3) 割増賃金</p> <ul style="list-style-type: none"> <li>・所定労働時間外 25%</li> <li>・休日 50%</li> </ul> <p>(4) 賃金締切日 毎月 15日</p> <p>(5) 賃金支払日 毎月 21日</p> <p>(6) 賞与 <input checked="" type="checkbox"/> (時期、金額 7月、12月。会社業績にて判断) 無</p> <p>(7) 昇給 <input checked="" type="checkbox"/> (時期 原則 4月 ) 無</p> <p>(8) 平均給与月額 165,000円 ローテーションによる変動あり</p> |                  |
| 9 退職金           | <p>有 <input checked="" type="checkbox"/> 無</p> <p>中小企業退職金共済制度 月額 円</p>   |                  |
| 10 健康診断         | 年 2回   |                  |
| 11 その他          |  |                  |

障がい者就労施設及びシルバー人材センター等からの物品、役務の調達実績  
( 令和3年度 )

| 調達時期<br>(年月を記入) | 調達物品名称  | 調達先の名称   | 調達数量<br>(単位も含めて記入) | 調達金額<br>(円) | 備考 |
|-----------------|---------|----------|--------------------|-------------|----|
| 令和4年4月          | 長3封筒    | 米子ワークホーム | 1,000枚             | 9,800       |    |
| 令和4年6月          | 役員就任挨拶状 | 米子ワークホーム | 100枚               | 7,600       |    |
| 令和4年12月         | 名刺      | 米子ワークホーム | 100枚               | 1,300       |    |
| 令和5年1月          | 名刺      | 米子ワークホーム | 100枚               | 1,300       |    |
|                 |         |          |                    |             |    |
|                 |         |          |                    |             |    |
|                 |         |          |                    |             |    |
|                 |         |          |                    |             |    |
|                 |         |          |                    |             |    |
|                 |         |          |                    |             |    |
|                 |         |          |                    |             |    |
|                 |         |          |                    |             |    |
|                 |         |          |                    |             |    |
|                 |         |          |                    |             |    |
|                 |         |          |                    |             |    |
|                 |         |          |                    |             |    |
|                 |         |          |                    |             |    |
|                 |         |          |                    |             |    |
|                 |         |          |                    |             |    |
|                 |         |          |                    |             |    |
|                 |         |          |                    |             |    |
|                 |         |          |                    |             |    |

(注) 調達金額は税抜き

利用者からの苦情・要望及び対応状況（市場）

利用面

陸送のマイクが使えない。卸業者

予備のマイクと交換しましたが、その後不調。湿度が原因と思われ傍に小型扇風機を設置しました。以降、正常化が図れました。

1号中央休憩室の自販機回収ボックスの脇に空き缶が山になっている。清掃業者。

販売業者へ連絡し回収させました。

冷海水ホースの継手より水漏れする。卸業者。

継手を調整し直しました。

清浄海水ホースが破れて水漏れする。卸業者。

補修して直しました。

柱24のコンセント、ベルトコンベアが動かない。卸業者。

業者の点検結果、コンセントに異常はなくベルトコンベアも見てもらったらこの方に原因がありました。

ベルトコンベアの修理で1号プラットホームを利用したい。卸業者。

了承しました。

冷蔵庫扉開閉のリモコンが利かない。卸業者。

業者が確認の結果、ボタンを2度押しすることが判明しその旨伝えました。

1号休憩室で1万円札拾った。卸業者。

警察へ届け出ました。

契約駐車区画に他車が駐車する。工事業者。

貼紙を貼付し対応しました。その後駐車はなくなりました。

砕氷販売機から警報が鳴り角氷が出て来ない。卸業者。

内部のプッシャー異常が原因で復旧対応を行いました。

2号エアポンプが停止した。卸業者。

暫くしてから回復作動。時折この現象が発生。施工業者の点検を行い不調のポンプを交換しました。

1号・2号交差付近でマイカー駐車あり邪魔になる。仲買業者。

卸業者所有の車で連絡を取り移動してもらいました。船員へ貸出していたもの。

流入が多いので仕切り板で止めて欲しい。污水公社。

水揚げと降雨が重なったためタイミングを見て対処しました。

3号上屋の照明が点かない。卸業者。

原因は不明ですがブレーカーが落ちていました。入れ直して点灯しました。

銅線ロールを送水ポンプ室へ保管したい。工事業者。

盗難防止のため了承しました。

市場の撮影をしたい。サプリメント会社。

職員帯同して行動しました。

1号西の配管工事を事前に聞いていない。仲買業者。

丁度駐車位置でお詫び申し上げました。事前の通知を怠っていました。

2号建築工事のトラックを岸壁側で通行したい。工事業者。

工事動線から止むを得ないため承諾しました。

管理区域にまた借り小船が係船しているが何処の船か。管理組合。

所属の漁労会社へ移動の要請を行いました。



2号上屋の清掃見積りを出すため見て歩きたい。清掃業者。  
引渡し前でしたが応諾しました。

2号上屋事務所から陸送ゴミ置き場まで遠い。近くに置き場を。卸業者。  
水産事務所と協議し2号前に設置となりました。

2号新冷蔵、卸2者で半々に使いたい。卸業者。  
水産事務所と協議し2分の1での利用許可としました。

10月予定の社会科見学をキャンセルしたい。小学校。  
バス代が値上がりし再度予定組み直しとなったものです。

電気料の請求金額が高い。工事業者。  
当方の単純なミスでありお詫びし正当な請求書をお送りしました。

イカのベルトコンベアが2号のコンセントに合わない。卸業者。  
1号と形状が相違、適合のジョイントケーブルを用意した。

漁獲速報を情報掲示板で流して欲しい。仲買業者。  
そうなれば理想ですが現状運用にはかなり難しいことを伝えました。  
現在、2号東西2か所と1号西休憩室へ紙ベースで掲示。

精算会社への振り込みを誤って当社口座に振込んだ。仲買業者。  
即日返金振り込みをしました。

冷海水払出で他社のカードを誤って使った。卸業者。  
当月の使用料については正しい計算で請求することとしました。

2号上屋1階詰所の中が水浸しになっている。卸業者。  
監視カメラ録画画像を確認し原因者を特定。海水の入ったPタンクを詰所方向に  
ひっくり返したことが原因。当該の仲買業者へ連絡し注意しました。

2号上屋東のし尿槽内ポンプ交換につき流入を防いでもらいたい。工事業者。  
2階事務所へトイレ等水回りの使用禁止を通知し、自働洗浄の機能も停止対応  
をしました。1階も同様。

屋上契約駐車区画によく同じ車が駐車している。卸業者。  
丁度、運転手と出会ったので事情を説明しました。

2号東前が駐車で混雑。出荷の邪魔になる。仲買業者。  
コーンを設置し様子を見ることとしました。

## 利用者からの苦情・要望及び対応状況（市場）

### 安全面

1号東の敷き氷搬入口の敷鉄板に隙間ができています。仲買業者。  
先方のリフトで押して塞ぎました。その後、業者対応で固定措置を施工しました。

斜路の一部が凍結している。卸業者。  
放流し凍結防止剤を散布しました。

4号で防鳥剣山が落ちていた。卸業者。  
回収し巡回時点検に確認を徹底しました。

3号道路側溝のグレーチングがガタツキがある。卸業者。  
業者対応にて交換を行いました。

セクター撤去跡に土間に突起物が出ている。卸業者。  
各場所へコーン設置。その後業者にて切断実施されました。

2号に絶縁監視装置を設置しては。保安協会。  
漏電チェックになり委託費用の軽減にもなることから承諾しました。

1号上屋東でマムシを捕獲した。清掃業者。  
謎だが当該場所の傍はタンク置き場になっており念のためすべての移動を卸業者に依頼し清掃を実施しました。マムシは清掃業者に処分依頼。

生徒が体調不良につき休憩させて欲しい。小学校先生。  
社会科見学で来場中で歩くのもきつく当社台車に乗せて事務所まで運び、監視員仮眠室で安静にしてもらいました。

3号側溝T字部に穴が開いている。卸業者。  
都度補修をしている場所ですが工事業者にて鉄板を溶接してもらいました。

### 防鳥対策

海岸側24番柱のネットコマが外れている。卸業者。  
応急修復し、その後業者対応で修理しました。

1号海側19-20柱間、防鳥ネットが落下している。卸業者。  
レールの留め金具が腐食で脱落していたことでネットが落下したもの。  
この事象は時々発生。全体を目視確認したところ、この止め具の錆が顕著。その後、業者対応にて海側は全て交換しました。

2号上屋でトンビが飛び回っている。卸業者。  
この現象は何度と発生。取り押さえ外へ逃がしました。

### 監視カメラ

録画を見たい。卸業者。  
モニター場所まで案内し見てもらいました。  
尚、この要望は毎月の様にあり都度対応しています。  
判明する場合もあれば、画角に入っていなかったり画像が不鮮明で判明しないケースもあります。

利用者からの苦情・要望及び対応状況（市場）

修理対応

1号リフト出入口シャッターが開かない。数度。卸業者。  
ロックを調整し開くようにしました。その後、業者対応で修理しました。

岸壁の手洗い場ホースノズルが外れた。卸業者。  
修理しました。

1号清掃用具入れの照明が点かない。清掃業者。  
業者手配し修理しました。

2号休憩室のエアコンから異音がする。卸業者。  
施工業者に確認してもらいました。取付位置との具合が狭く補正してもらいました。

陸送搬入側のオーバースライダーをリフトで壊した。卸業者。  
原因者負担に修理しました。この設備は修理費用が高いため今後の注意喚起のため他の2か所も含め反射テープ取付ました。

1号男子トイレの水タンクレバーが壊れている。清掃業者。  
業者対応にて修理しました。

斜路の壁に車が衝突し壁に傷をつけた。仲買業者。  
原因者負担として修復しました。

陸送・1号・2号のメーター値が異常。水道局検針。  
実力の10倍近い値になっており施工業者へ調査を依頼。  
結局、漏水事故であった。

活魚水槽のクーラーが利かない。卸業者。  
施工業者対応にて部品交換しました。

トラックスケール台のクッションカバーが取れていてドアに傷がつく。計量員。  
補修を行いました。

2号上屋トイレ、ウォシュレット作動させると隣の利用者の場所も反応する。卸業者。  
施工御者へ連絡しリモコン作動の調整を行いました。

販売氷が出て来ない。仲買業者。  
上段カッター手前で停止。壁と固着し業者手配し除去しました。

利用者からの苦情・要望及び対応状況（市場）

衛生管理面

2号上屋西トイレ傍の長靴洗浄槽に水が張られていない。卸業者。  
次亜塩素酸ナトリウムタブレットを入れて水張しました。

1号西休憩室の手洗器が詰まっている。清掃業者。  
詰りを除去し流れるようにしました。

陸送南手洗器から異臭がする。仲買業者。  
下部配管を分解し清掃を行いました。

ツバメが巣作りしている。卸業者。  
壁の土を除去し清掃しました。

トラック待機場場にネコの死骸がある。関係者。  
回収し一般廃棄物として処分しました。

陸送に子猫がいる。卸業者。  
探索するも見つけられませんでした。

2号上屋出荷準備場のカーテン止め穴が汚い。卸業者。  
穴の中が汚水が溜まっている状態になっており、清掃業者に此処も意識して放水洗浄するよう指示しました。

白黒猫を目撃した。卸業者。  
猫の目撃が増えており、ネズミ防除委託業者より捕獲カゴを設置しました。

陸送南のゴミ置き場、強風で飛んだ袋をカラスが突いて散乱している。清掃業者。  
回収し整理しました。この事例は時々発生。目が大きいゴミかごには蓋と漁網を取り付けました。

2号東男子トイレの手洗いが詰っている。卸業者。  
清掃し流しました。

2号西エントランスに検温器がない。仲買業者。  
水産事務所と協議し陸送にある2台のうち1台を移設しました。

2号上屋2階にハエが多い。卸業者。  
一時的で2日ほどで減少した。

利用者からの苦情・要望及び対応状況（ 漁港 ）

利用面

- 1号タイヤ洗浄槽を準備してもらいたい。卸業者。  
この要請は多くあります。当方も水揚げがあると想定される時は準備するようにしています。
- 昼網漁で操業が始まるので係船禁止にしてもらいたい。卸業者。  
係船禁止のコーンを配置しました。
- 県外マグロ漁船から怪我人が出て車で病院へ運びたい。卸業者。  
フェンスを開放し1号岸壁への通行を対応しました。
- カニ揚げ岸壁のスピーカー音量が高い。卸業者。  
業者にて音量の調整を行いました。
- 船長の話を知りたい。在京テレビ。  
夕方の来場。丁度、底曳船の水揚げ入港あり橋渡しをしました。

安全面

- 内港歩道植込みにハチが群がる。市民。  
つる草が生えていてその花に寄ってきていた。除草を行いました。
- 6号の投光器が点灯しない。卸業者。  
故障しており交換対応を行いました。
- 内港歩道植込みにハチが群がる。市民。  
上記とは別の場所で月日も違う。同じようにツル状の草が生えその花に寄ってきていた。緑地管理委託業者へ対応を指示しました。
- 内港海岸外灯から夜中火花が出た。市民→警察→中電。  
中電が点検応急対応。その後業に補修を依頼しました。
- カニ揚げ岸壁道路部の除雪をしてもらいたい。卸業者。  
ベニの水揚げあり運搬トラックの走行を安全にしたいとのことで丁度別の場所を除雪中であり対応しました。
- 大型まき網運搬船が離岸時に何か擦ったように感じた。卸業者。  
当該場所には取水設備があり念のため手動運転を行い異常がないことを確認しました。
- 内港歩道側溝、草が繁茂し陥没した蓋が隠れている。市。  
除草は土地所有者の所管だが側溝にバリケード設置しました。

利用者からの苦情・要望及び対応状況（漁港）

係船関係

県外中型冷凍イカ釣り船より入港したい。  
休けい用岸壁は一杯につき管理組合へ打診するよう依頼する。

修理のため1号岸壁に車両を入れたい。底曳船。  
承諾しました。

外港1号の県外中型冷凍イカ釣り船を動かしてもらいたい。管理組合。  
貨物船が入るため漁業調整事務所の了解を取り取締船用岸壁に移動してもらいました。

係船場所が分からない。県外中型冷凍イカ釣り船  
係船場所に外江岸壁を案内したが付近の水深が浅く着け場が分からないと  
のことで、休けい用岸壁へ誘導しました。

修理車両を入れたいので2号西を開けて欲しい。底曳船。  
承諾しました。

係船場として内港ではなく市場区域を利用したい。イカ小船。  
通常は休けい用岸壁で係船しており、市場区域で恒常的利用するのは認め  
られないと交渉するも納得されなかった。少し間を置いてから結局内港に  
移動された。

台風避難でかに揚げ岸壁に係留したい。通船。  
例年のことで応諾しました。

監視員は係船場所を予約対応するのか。卸業者。  
その場所にまき網運搬船を予定していたとのことだが、当方はその日或いは  
翌日の動向を考慮し当該岸壁確保下までで予約がどうかとか固く考えている  
訳ではない。

船団で入港する。県外中型冷凍イカ釣り船。  
6隻の入港であり管理組合と協議し昭和北岸壁利用で調整しました。

北海道船籍の漁船らしき船が休けい用岸壁に接岸したら連絡をして欲しい。保安部。  
当該船を目撃し連絡しました。

環境面

水道に油漏れあり1号岸壁を車で通行したい。保安部。  
1号東端沖に油船があり、調査に協力しました。

内港に放置自転車がある。市民。  
防犯登録があり警察へ連絡。その後持ち主が判明したとの連絡がありました。

内港のトイレフェンスが錆で腐食目立ち景観的に良くない。市。  
水産事務所とも協議し修繕工事をしました。

利用者からの苦情・要望及び対応状況（漁港）

**陸電関係**

電気が取れない。船。

主電源が落ちていたため入れて対応しました。

電気が取れない。まき網灯船。

ブレーカーが落ちており入れ直して通電しました。

電気が取れない。ベニかご船。

ブレーカーが落ちており入れ直して通電しました。

ブレーカーが落ちた。まき網運搬船。

船の方が原因で落ちたものであることが判明しました。

電気が取れない。ベニかご船。

船使用の電源ケーブルの劣化が原因でした。

電気が取れない。まき網灯船。

ブレーカーが落ちており入れ直して通電しました。

電気が取れない。イカ釣り船。

ブレーカーは落ちていないが通電せず。別の場所から電気を取って頂きました。当該陸電は修理実施。

**監視カメラ**

7号小船溜まり側の道で車の当て逃げがあり録画を見たい。警察。

録画を見て頂きました。