

*99 刑法犯認知件数(人口1万人当たり)

(全国)

都道府県	順位	数 値	* 刑法犯認知件数(人口1万人当たり)		
秋田県	1	59.8	<p>(単位:件)</p> <ul style="list-style-type: none"> 150 ~ 125 ~ 150 100 ~ 125 ~ 100 		
岩手県	2	66.7			
山形県	3	72.7			
長崎県	4	73.8			
鹿児島県	5	78.8			
島根県	6	82.1			
青森県	7	83.8			
福井県	8	88.1			
石川県	9	91.2			
福島県	10	96.1			
大分県	11	96.2			
山梨県	12	96.2			
富山県	13	96.3			
長野県	14	98.3			
宮崎県	15	100.6			
山口県	16	103.1			
新潟県	17	104.0			
鳥取県	18	104.4			
徳島県	19	106.5			
熊本県	20	107.0			
北海道	21	109.3			
広島県	22	113.8			
沖縄県	23	114.5			
佐賀県	24	117.7			
滋賀県	25	118.6			
静岡県	26	119.6			
宮城県	27	124.5			
神奈川県	28	126.7			
愛媛県	29	128.3			
香川県	30	129.3			
奈良県	31	129.8			
群馬県	32	137.7			
三重県	33	138.4			
高知県	34	142.8			
岐阜県	35	148.5			
和歌山県	36	148.6			
全 国	-	149.4			
岡山県	37	149.8			
栃木県	38	150.7			
茨城県	39	155.2			
千葉県	40	172.5			
埼玉県	41	178.4			
東京都	42	179.3			
福岡県	43	188.3			
兵庫県	44	192.1			
愛知県	45	195.6			
京都府	46	201.0			
大阪府	47	245.5			
単位	-	件			

関 連 指 標	単 位	全 国	鳥 取 県	順 位
刑法犯 認知件数 (実数)	件	1,908,836	6,261	* 2
刑法犯 検挙率	%	31.7	51.2	3
窃盗犯 認知件数 (人口1万人当たり)	件	111.9	71.7	* 14
窃盗犯 検挙率	%	27.6	56.3	3
警察署・交番・駐在所数 (人口1万人当たり) 平成18年4月1日 総務省 「社会生活統計指標」	所	1.16	1.92	4

算出方法：刑法犯認知件数÷人口総数

調査時点：(分子)平成19年

(分母)平成19年10月1日

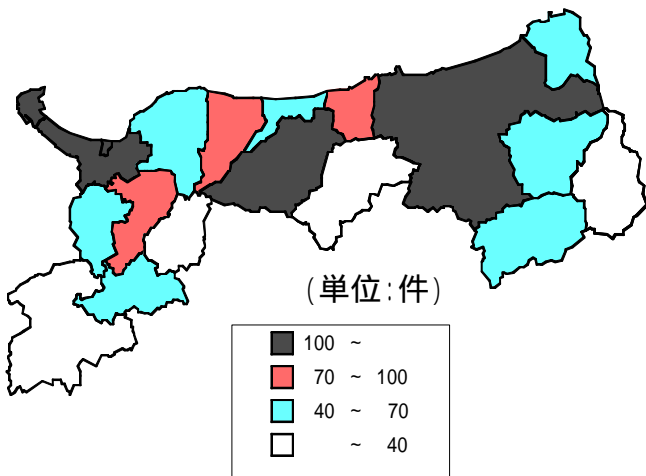
資料出所：(分子)鳥取県警察本部「犯罪統計書」

(分母)総務省統計局「人口推計年報」

* 刑法犯認知件数(人口1万人当たり)

(鳥取県)

* 刑法犯認知件数(人口1万人当たり)



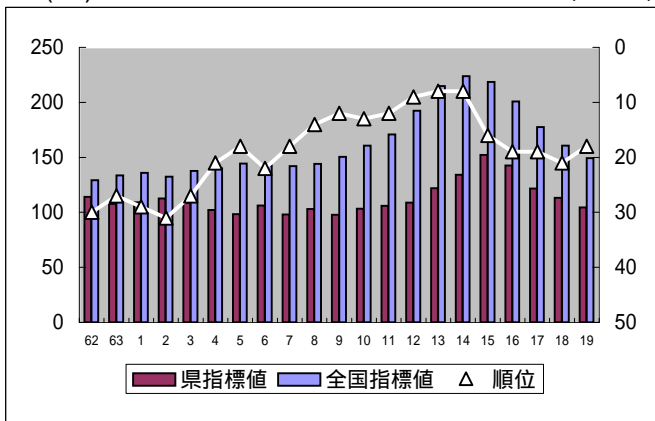
* 刑法犯認知件数(人口1万人当たり)

市町村	順位	数値
県平均	-	104.4
市平均	-	119.8
鳥取市	15	101.2
米子市	18	144.9
倉吉市	17	125.6
境港市	16	110.9
郡平均	-	63.0
岩美町	10	59.7
若桜町	1	21.7
智頭町	11	65.2
八頭町	5	40.8
三朝町	4	39.6
湯梨浜町	14	83.4
琴浦町	13	73.6
北栄町	8	56.9
日吉津村	19	348.8
大山町	7	51.6
南部町	6	49.3
伯耆町	12	73.0
日南町	2	29.4
日野町	9	59.5
江府町	3	31.4
単位	-	件

(時系列グラフ)

* 刑法犯認知件数(人口1万人当たり)

(件) (順位)



資料出所：鳥取県警察本部「犯罪統計書」

* 刑法犯認知件数(人口1万人当たり)

年	県指標値	順位	全国指標値
62	114.1	30	129.1
63	107.7	27	133.7
1	109.1	29	135.8
2	112.6	31	132.4
3	108.7	27	137.7
4	102.2	21	140.0
5	98.4	18	144.4
6	106.1	22	142.7
7	98.0	18	142.0
8	103.0	14	144.0
9	97.8	12	150.6
10	103.2	13	160.8
11	106.0	12	170.9
12	109.0	9	192.5
13	121.8	8	214.9
14	134.2	8	223.9
15	152.2	16	218.6
16	142.7	19	200.7
17	121.6	19	177.6
18	113.2	21	160.5
19	104.4	18	149.4

算出方法：刑法犯認知件数÷人口総数

調査時点：(分子)平成19年

(分母)平成19年10月1日

資料出所：(分子)鳥取県警察本部「犯罪統計書」

(分母)鳥取県統計課「鳥取県の人口」