

\*88 悪性新生物死亡率(人口10万人当たり)

(全国)

都道府県	順位	数 値	*悪性新生物死亡率(人口10万人当たり)				
沖縄県	1	191.3	<p>(単位: -)</p> <ul style="list-style-type: none"> <li>300 ~</li> <li>280 ~ 300</li> <li>260 ~ 280</li> <li>~ 260</li> </ul>				
東京都	2	228.6					
神奈川県	3	231.0					
埼玉県	4	231.2					
千葉県	5	232.3					
茨城県	6	235.3					
栃木県	7	244.5					
群馬県	8	252.6					
東京都	9	261.1					
静岡県	10	262.2					
愛知県	11	262.7					
岐阜県	12	265.0					
静岡県	13	265.1					
山梨県	14	266.1					
長野県	15	266.6					
<b>全 国</b>	<b>-</b>	<b>266.9</b>					
群馬県	16	269.3					
埼玉県	17	271.0					
東京都	18	271.7					
千葉県	19	273.5					
茨城県	20	275.3					
栃木県	20	275.3					
群馬県	22	276.2					
埼玉県	23	277.8					
東京都	24	281.7					
千葉県	24	281.7					
東京都	26	282.0					
東京都	27	283.3					
東京都	28	287.8					
東京都	29	288.5					
東京都	30	294.6					
東京都	31	295.2					
東京都	32	296.9					
東京都	33	297.4					
東京都	34	299.6					
東京都	35	301.2					
東京都	36	301.5					
東京都	37	304.0					
東京都	38	314.3					
東京都	39	318.7					
東京都	40	319.8					
東京都	41	322.6					
東京都	42	327.7					
<b>鳥取県</b>	<b>43</b>	<b>329.5</b>					
山口県	44	330.8					
和歌山県	45	333.4					
島根県	46	346.1					
秋田県	47	352.5					
単位	-	-					
			関 連 指 標	単 位	全 国	鳥 取 県	順 位
			心疾患 死亡率 (人口10万人当たり)	-	139.2	175.3	* 38
			脳血管疾患 死亡率 (人口10万人当たり)	-	100.8	131.0	* 35
			肺炎 死亡率 (人口10万人当たり)	-	87.4	109.1	* 35
			腎不全 死亡率 (人口10万人当たり)	-	17.2	20.0	* 26
			肝疾患 死亡率 (人口10万人当たり)	-	12.8	9.6	* 1

算出方法：悪性新生物死亡数÷人口総数

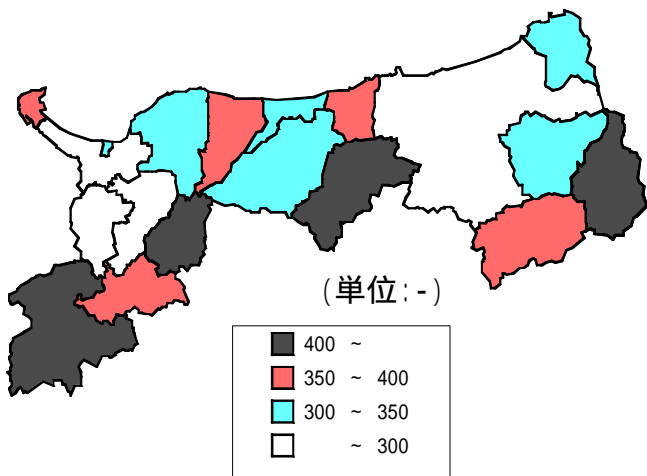
調査時点：平成19年

資料出所：厚生労働省「人口動態統計」

\* 悪性新生物死亡率(人口10万人当たり)

(鳥取県)

\* 悪性新生物死亡率(人口10万人当たり)



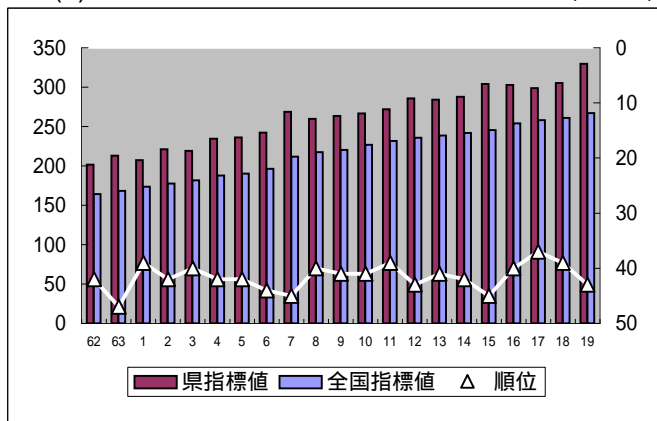
\* 悪性新生物死亡率(人口10万人当たり)

市町村	順位	数値
県平均	-	303.2
市平均	-	281.3
鳥取市	1	267.9
米子市	2	269.5
倉吉市	5	308.4
境港市	13	365.5
郡平均	-	361.4
岩美町	7	329.4
若桜町	18	584.7
智頭町	15	377.5
八頭町	10	347.0
三朝町	16	405.5
湯梨浜町	11	354.1
琴浦町	12	362.0
北栄町	9	346.0
日吉津村	6	321.5
大山町	8	342.2
南部町	3	290.6
伯耆町	4	294.3
日南町	19	623.6
日野町	14	366.4
江府町	17	419.7
単位	-	-

(時系列グラフ)

\* 悪性新生物死亡率(人口10万人当たり)

(-) (順位)



資料出所: 厚生労働省「人口動態統計」

\* 悪性新生物死亡率(人口10万人当たり)

年	県指標値	順位	全国指標値
62	201.7	42	164.2
63	213.0	47	168.4
1	207.4	39	173.6
2	221.3	42	177.6
3	219.3	40	181.7
4	234.5	42	187.8
5	236.2	42	190.4
6	242.4	44	196.4
7	268.7	45	211.6
8	259.9	40	217.5
9	263.3	41	220.4
10	266.5	41	226.7
11	271.9	39	231.6
12	285.7	43	235.7
13	284.0	41	238.8
14	287.7	42	241.7
15	303.9	45	245.4
16	302.8	40	253.9
17	298.8	37	258.3
18	305.2	39	261.0
19	329.5	43	266.9

算出方法: 悪性新生物死亡数 ÷ 人口総数

調査時点: (分子)平成18年

(分母)平成18年10月1日

資料出所: (分子)鳥取県福祉保健課 業務資料

(分母)鳥取県統計課「鳥取県の人口」