

73 道路舗装率(簡易舗装を含む)

(全国)

都道府県	順位	数 値	道路舗装率(簡易舗装を含む)				
大阪府	1	95.5	<p>(単位: %)</p> <ul style="list-style-type: none"> 90 ~ 85 ~ 90 80 ~ 85 ~ 80 				
佐賀県	2	95.2					
香川県	3	94.8					
山口県	4	93.2					
福井県	5	91.7					
鳥取県	6	91.6					
滋賀県	7	91.5					
大分県	8	91.4					
神奈川県	9	90.7					
富山県	10	90.0					
愛知県	11	89.8					
石川県	12	89.5					
熊本県	12	89.5					
長崎県	14	89.0					
鹿児島県	15	88.6					
広島県	16	88.3					
東京都	17	88.2					
愛媛県	18	86.4					
沖縄県	19	86.3					
和歌山県	20	85.9					
福岡県	21	85.6					
高知県	22	84.6					
宮崎県	22	84.6					
兵庫県	24	84.5					
山梨県	25	83.7					
静岡県	26	83.5					
栃木県	27	83.1					
千葉県	28	82.9					
京都府	29	82.4					
岐阜県	30	82.3					
山形県	31	81.7					
奈良県	31	81.7					
岡山県	33	81.3					
徳島県	34	80.0					
島根県	35	79.9					
全 国	-	79.4	関連指標	単位	全 国	鳥取県	順位
三重県	36	78.6	国・都道府県道 舗装率 (簡易舗装を含む)	%	97.2	99.2	10
新潟県	37	77.2					
宮城県	38	75.3					
長野県	39	71.3	道路改良率	%	58.3	68.6	8
埼玉県	40	70.0					
群馬県	41	69.6					
群馬県	42	68.8	国・都道府県道 改良率	%	74.2	81.2	10
福島県	43	67.4					
秋田県	44	67.3					
青森県	45	64.1					
北海道	46	64.0					
岩手県	47	60.0					
単位	-	%					

算出方法：道路舗装済延長÷道路実延長

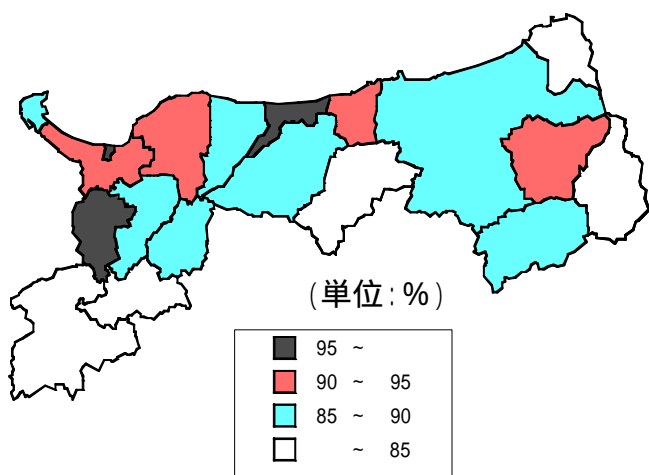
調査時点：平成19年4月1日

資料出所：国土交通省「道路統計年報」

道路舗装率(簡易舗装を含む)

(鳥取県)

道路舗装率(簡易舗装を含む)



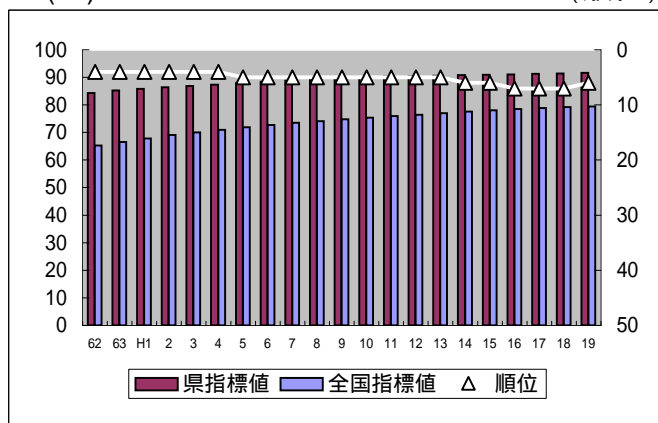
道路舗装率(簡易舗装を含む)

市町村	順位	数値
県平均	-	88.8
市平均	-	88.7
鳥取市	10	87.4
米子市	6	93.2
倉吉市	13	86.9
境港市	14	85.7
郡平均	-	88.9
岩美町	17	80.4
若桜町	18	69.8
智頭町	11	87.3
八頭町	7	92.5
三朝町	15	83.3
湯梨浜町	4	94.7
琴浦町	9	88.5
北栄町	2	95.3
日吉津村	1	99.9
大山町	5	93.4
南部町	3	95.1
伯耆町	8	89.9
日南町	16	81.4
日野町	19	68.3
江府町	12	87.1
単 位	-	%

(時系列グラフ)

道路舗装率(簡易舗装を含む)

(%) (順位)



資料出所：国土交通省「道路統計年報」

道路舗装率(簡易舗装を含む)

年	県指標値	順位	全国指標値
62	84.3	4	65.2
63	85.3	4	66.6
H1	85.8	4	67.8
2	86.4	4	69.1
3	86.9	4	70.1
4	87.4	4	71.0
5	88.0	5	71.9
6	88.4	5	72.8
7	88.9	5	73.5
8	89.2	5	74.1
9	89.7	5	74.8
10	90.1	5	75.4
11	90.4	5	76.0
12	90.5	5	76.4
13	90.6	5	77.0
14	90.8	6	77.5
15	90.9	6	78.1
16	91.1	7	78.5
17	91.3	7	78.9
18	91.4	7	79.2
19	91.6	6	79.4

算出方法：道路舗装済延長(市町村道) ÷ 道路実延長(市町村道)

調査時点：平成18年4月1日

資料出所：鳥取県地域自立戦略課「市町村財政概況(第49集)」