

\*36 中学校生徒数(教員1人当たり)

(全国)

都道府県	順位	数 値	*中学校生徒数(教員1人当たり)				
高知県	1	9.40	<p>(単位:人)</p> <ul style="list-style-type: none"> <li>15 ~</li> <li>14 ~ 15</li> <li>13 ~ 14</li> <li>~ 13</li> </ul>				
根拠県	2	10.83					
徳島県	3	11.31					
鹿児島県	4	11.35					
<b>鳥取県</b>	<b>5</b>	<b>11.94</b>					
北海道	6	11.98					
山口県	7	12.04					
和歌山県	8	12.05					
岩手県	9	12.09					
宮崎県	10	12.34					
長崎県	11	12.46					
大分県	12	12.60					
青森県	13	12.63					
秋田県	14	12.65					
愛媛県	15	12.74					
佐賀県	16	12.90					
福井県	17	12.94					
山形県	18	13.09					
福島県	19	13.12					
新潟県	20	13.25					
香川県	21	13.27					
山梨県	22	13.36					
三重県	23	13.36					
長野県	24	13.49					
熊本県	25	13.50					
岡山県	26	13.62					
宮城県	27	13.63					
栃木県	28	13.67					
京都府	29	13.81					
沖縄県	30	13.91					
奈良県	31	13.94					
滋賀県	32	14.06					
茨城県	33	14.13					
岐阜県	34	14.20					
<b>全 国</b>	<b>-</b>	<b>14.40</b>	<b>関連指標</b>	<b>単位</b>	<b>全 国</b>	<b>鳥取県</b>	<b>順位</b>
富山県	35	14.45	中学校生徒数	人	3,592,378	17,582	47
石川県	36	14.49	(実数)				
群馬県	37	14.52	中学校数	校	30.4	36.1	17
広島県	38	14.81	(該当年齢人口1万人				
兵庫県	39	15.06	当たり) 平成18年				
福岡県	40	15.21	総務省統計局				
千葉県	41	15.56	「社会生活統計指標」				
大阪府	42	15.69	公立中学校校地面積	m <sup>2</sup>	77.6	87.7	22
静岡県	43	15.96	(生徒1人当たり)				
神奈川県	44	16.35	平成18年				
東京都	45	16.60	総務省統計局				
愛知県	46	16.75	「社会生活統計指標」				
埼玉県	47	16.81	公立中学校屋外運動場	m <sup>2</sup>	39.1	44.8	20
単位	-	人	面積(生徒1人当たり)				
			平成18年				
			総務省統計局				
			「社会生活統計指標」				
			公立中学校非木造校舎	%	98.8	98.0	33
			面積比率				
			平成18年5月1日				
			総務省自治財政局				
			「公共施設状況調」				

算出方法：中学校生徒数 ÷ 中学校教員数(本務者)

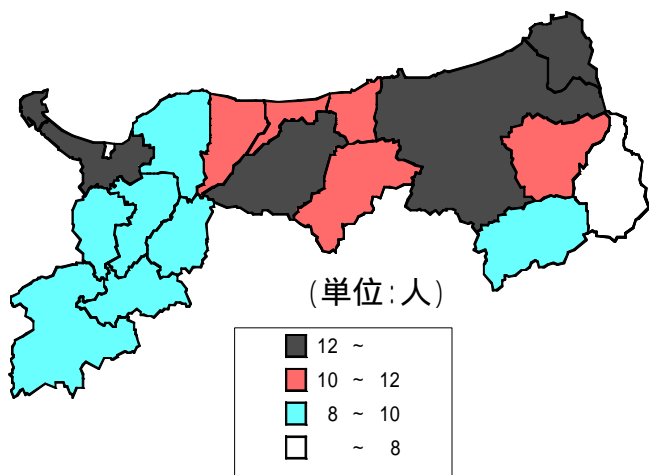
調査時点：平成20年5月1日

資料出所：文部科学省「学校基本調査」

\* 中学校生徒数(教員1人当たり)

(鳥取県)

\* 中学校生徒数(教員1人当たり)



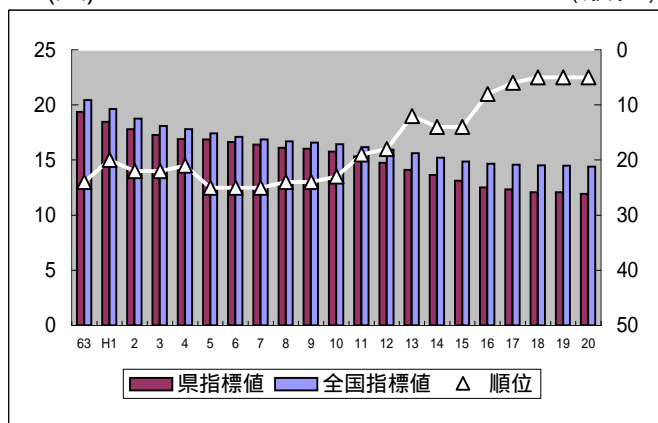
\* 中学校生徒数(教員1人当たり)

市町村	順位	数値
県平均	-	11.94
市平均	-	12.98
鳥取市	15	12.60
米子市	18	13.82
倉吉市	14	12.06
境港市	17	13.20
郡平均	-	9.74
岩美町	16	12.71
若桜町	1	6.71
智頭町	8	9.54
八頭町	10	10.41
三朝町	13	11.41
湯梨浜町	11	10.57
琴浦町	9	10.38
北栄町	12	11.19
日吉津村	-	-
大山町	6	8.65
南部町	4	8.17
伯耆町	5	8.56
日南町	2	8.00
日野町	2	8.00
江府町	7	8.85
単位	-	人

(時系列グラフ)

\* 中学校生徒数(教員1人当たり)

(人) (順位)



\* 中学校生徒数(教員1人当たり)

年	県指標値	順位	全国指標値
63	19.36	24	20.43
H1	18.48	20	19.63
2	17.81	22	18.77
3	17.27	22	18.08
4	16.91	21	17.81
5	16.88	25	17.43
6	16.64	25	17.11
7	16.40	25	16.86
8	16.11	24	16.71
9	16.04	24	16.58
10	15.76	23	16.42
11	15.33	19	16.18
12	14.74	18	15.93
13	14.12	12	15.62
14	13.65	14	15.21
15	13.11	14	14.87
16	12.51	8	14.67
17	12.33	6	14.58
18	12.08	5	14.51
19	12.07	5	14.48
20	11.94	5	14.40

算出方法：中学校生徒数 ÷ 中学校教員数(本務者)

注：中学校の所在地において集計

調査時点：平成20年5月1日

資料出所：文部科学省「学校基本調査」