

17 婚姻率(人口千人当たり)

(全国)

都道府県	順位	数 値	婚姻率(人口千人当たり)		
東京都	1	7.15			
愛知県	2	6.54			
神奈川県	3	6.45			
沖縄県	4	6.31			
大阪府	5	6.02			
千葉県	6	5.94			
福岡県	7	5.88			
滋賀県	8	5.76			
埼玉県	9	5.76			
<b>全 国</b>	<b>-</b>	<b>5.71</b>			
静岡県	10	5.69			
広島県	11	5.68			
栃木県	12	5.60			
兵庫県	13	5.53			
宮城県	14	5.49			
宮崎県	15	5.49			
三重県	16	5.42			
京都府	17	5.39			
茨城県	18	5.32			
大分県	19	5.28			
香川県	20	5.26			
群馬県	21	5.24			
岡山県	22	5.24			
長野県	23	5.19			
北海道	24	5.19			
岐阜県	25	5.19			
山梨県	26	5.19			
石川県	27	5.16			
福井県	28	5.16			
福井県	29	5.13			
鹿児島県	30	5.06			
愛媛県	31	5.05			
山口県	32	4.97			
福島県	33	4.95			
奈良県	34	4.93			
佐賀県	35	4.92			
和歌山県	36	4.89			
<b>鳥 取 県</b>	<b>37</b>	<b>4.83</b>			
長崎県	38	4.82			
富山県	39	4.74			
徳島県	40	4.71			
岩手県	41	4.68			
新潟県	42	4.68			
山形県	43	4.58			
青森県	44	4.57			
高知県	45	4.56			
島根県	46	4.41			
秋田県	47	4.01			
単 位	-	-			

関 連 指 標	単 位	全 国	鳥 取 県	順 位
離婚率 (人口千人当たり)	-	2.02	1.97	22
男性初婚年齢	歳	30.1	29.2	41
女性初婚年齢	歳	28.3	27.7	30

算出方法：婚姻件数÷人口総数(日本人)

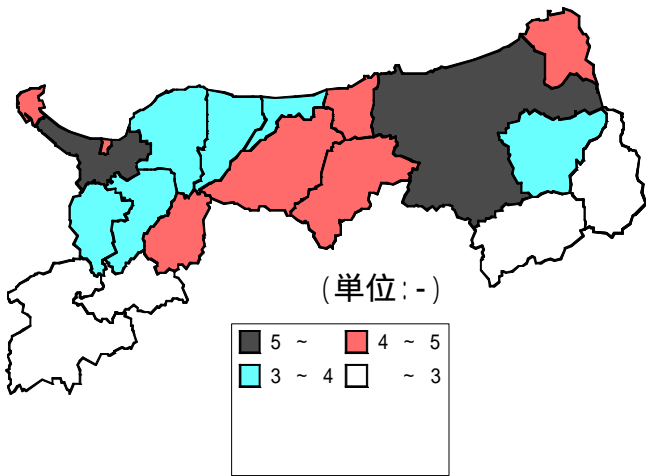
調査時点：(分子)平成19年  
(分母)平成19年10月1日

資料出所：(分子)厚生労働省「人口動態統計」  
(分母)総務省統計局「人口推計年報」

婚姻率(人口千人当たり)

(鳥取県)

婚姻率(人口千人当たり)



婚姻率(人口千人当たり)

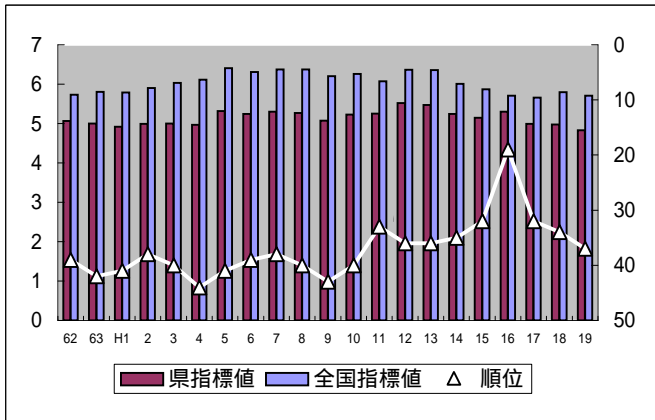
市町村	順位	数値
県平均	-	4.80
市平均	-	5.22
鳥取市	2	5.11
米子市	1	5.79
倉吉市	7	4.41
境港市	4	4.65
郡平均	-	3.66
岩美町	9	4.03
若桜町	18	1.93
智頭町	17	2.42
八頭町	14	3.14
三朝町	5	4.64
湯梨浜町	3	4.95
琴浦町	11	3.89
北栄町	12	3.73
日吉津村	8	4.40
大山町	13	3.69
南部町	15	3.01
伯耆町	10	3.98
日南町	16	2.59
日野町	19	1.74
江府町	6	4.56
単位	-	-

(時系列グラフ)

婚姻率(人口千人当たり)

(-)

(順位)



資料出所：厚生労働省「人口動態統計」

婚姻率(人口千人当たり)

年	県指標値	順位	全国指標値
62	5.07	39	5.73
63	5.00	42	5.80
H1	4.92	41	5.79
2	4.99	38	5.90
3	5.00	40	6.03
4	4.97	44	6.11
5	5.31	41	6.40
6	5.24	39	6.31
7	5.30	38	6.37
8	5.26	40	6.38
9	5.07	43	6.21
10	5.23	40	6.26
11	5.25	33	6.08
12	5.52	36	6.37
13	5.48	36	6.35
14	5.24	35	6.01
15	5.15	32	5.87
16	5.30	19	5.71
17	4.99	32	5.66
18	4.97	34	5.79
19	4.83	37	5.71

算出方法：婚姻件数÷人口総数

調査時点：(分子)平成19年

(分母)平成19年10月1日

資料出所：(分子)鳥取県福祉保健課 業務資料

(分母)鳥取県統計課「鳥取県の人口」