

# 令和6年度鳥取県造林事業

## 標準単価表

鳥取県農林水産部  
森林・林業振興局森林づくり推進課

## 令和6年度標準単価の適用について

### 1 標準単価の適用について

請負施行、請負施行以外、消費税抜きの3通りとし、その適用については次による。

#### (1) 請負施行

市町村、森林整備法人、造林公社、森林組合等が事業主体となり請負契約により施行する場合（部分請負は除く）に適用する。

#### (2) 請負施行以外

森林組合等が事業主体となり、受託により施行する場合及び森林所有者が自力により施行する場合に適用する。

#### (3) 消費税抜き

(1) 及び (2) において、事業主体又は委託者が原則課税業者で消費税の還付が明らかでない場合、事業経費は (1) 又は (2) を適用し、補助金の算出に当たっては当該単価を適用する。

### 2 間接費率について

(1) 標準単価に加算する間接費は、間接費率を標準単価に乗じて求める。

(2) 間接費は現場監督費及び社会保険料等とし、その率は次による。

#### ア 現場監督費

事業の実行に直接必要な作業が現場労働者により実施された場合に限り加算できるものとし、その率は21.0%とする。

#### イ 社会保険料等

施行地ごとに、事業に従事した各現場労働者について社会保険等（労災保険、雇用保険、健康保険、厚生年金及び退職金共済制度）の加入状況に応じ表1に示す点数を合計し、当該現場労働者数で除して算出される平均点数に応じた表2に示す率とする。

(表1)

区分	加入している場合の点数	
労災保険	6点	
雇用保険	1点	
健康保険	5点	
厚生年金保険	10点	
退職金共済制度	中小企業退職金共済制度以外	2点
	中小企業退職金共済制度	3点

(表2)

平均点数	加算率
1点以上 7点未満	3%
7点以上 13点未満	10%
13点以上 23点未満	13%
23点以上	18%

※0点の場合は加算しない

(3) 共通仮設費は、直接費の合計の8.4%に相当する額とする。なお、既に共通単価に含まれているため、加算しないこと。

### 3 地拵え

- ・地拵えと植林作業を同一年度で行う場合は、それらを合わせた単価を標準単価として扱う。
- ・地拵え及び特殊地拵えと植林作業について年度をまたいで別々に行う場合、本単価を標準単価として扱う。
- ・竹林を伐採し植栽する場合は、特殊地拵え（竹林林種転換）＋植栽とする。
- ・畑及び水田に植栽する場合は地拵え経費を計上しないこと。
- ・花粉発生源対策促進事業を除き、機械地拵えを実施した場合は一貫作業システムの機械地拵えの単価を適用することとし、車両系林業機械による全木集材（皆伐）の直後に作業道周辺の地拵えを行ったことを写真等で確認すること。
- ・一貫作業システムの機械地拵えの単価を適用する場合、施行地内に作設する森林作業道は、同一年度での施行及び先行開設での施行ともに除地とし、当該除地面積の求め方は、「鳥取県造林事業等における既設の森林作業道の取扱いについて（平成30年9月20日付第201800166631号森林づくり推進課長通知）」の別紙の3に準ずること。

### 4 植栽

- ・植栽本数は、1ha当たり3,000本を上限とする。

### 5 下刈り

- ・下刈りは、植栽により更新した2齢級以下（複層林では5齢級以下）の林分、又はその他の方法により更新した8齢級以下（複層林では下層木が8齢級以下）の林分で行う雑草木の除去に適用する。
- ・2回下刈りは、施業の実施により総経費の縮減が確実である場合に適用する。
- ・薬剤下刈りは、前年度あるいは当年度クズが繁茂していること、及び施業の実施により総経費の縮減が確実である場合に適用する。
- ・薬剤下刈り1、薬剤下刈り2、薬剤下刈り3は使用薬剤により区分し、同表使用薬剤欄のザイトロン、ザイトロンフレノック又はケイピン以外の薬剤を使用した場合は、森林づくり推進課に単価協議すること。

### 6 雪起こし

- ・雪起こしは、植栽により更新した5齢級以下の林分、又はその他の方法により更新した8齢級以下の林分で行う雪圧倒伏木の倒木起こしに適用する。

### 7 倒木起こし

- ・倒木起こしは、植栽により更新した5齢級以下の林分で行う、火災、気象害、病虫害等による倒伏木の倒木起こしに適用する。

### 8 枝打ち

- ・本数実施率が60%以上で、地上1m以上の高さの生枝を1m以上打ち上げるものに適用する。
- ・6齢級以下の林分において行う林木の枝葉の除去に適用する。
- ・12齢級以下の林分において保育間伐又は間伐と一体的に行う林木の枝葉の除去に適用する。

- ・18 齢級以下の林分において、更新伐と一体的に行う林木の枝葉の除去に適用する。

## 9 除伐

- ・除伐は、下刈りが終了した5 齢級以下（天然林にあつては12 齢級以下）の林分において行う、不用木（侵入竹を含む）の除去、不良木の淘汰に適用する。
- ・侵入竹除去は、主に人工造林地に侵入した竹を伐倒して片付ける作業に適用する。

## 10 保育間伐

- ・12 齢級以下の林分又は伐採しようとする不良木の胸高直径の平均が18cm未満の林分において行う、適正な密度管理を目的とする不用木（侵入竹を含む。）の除去及び不良木の淘汰とする。

## 11 間伐

- ・適正な密度管理を目的として12 齢級以下（ただし、地域の標準的な施業における本数密度をおおむね5割上回る森林、立木の収量比数がおおむね100分の95以上の森林についてはこの限りでない。）の林分又は森林法（昭和26年法律第249号）第10条の5に規定する市町村森林整備計画に定められる標準伐期齢に2を乗じた林齢以下の林分で行う不用木（侵入竹を含む）の除去、不良木の淘汰、搬出集積に適用する。
- ・複層林における間伐においても本単価を適用する。
- ・7 齢級以下の森林のみからなる施行地について、車両系の標準単価が適用される作業方法により初回の間伐を行う場合にあつては、間伐の方法にかかわらず、列状間伐に係る標準単価を適用する。ただし、地形等により気象害の発生が明らかに予測され又は施業体系から伐採率を20%未満とすることが適切と判断され、10%以上20%未満の伐採が行われた施行地は、この限りではない。

## 12 更新伐

- ・更新伐は、18 齢級以下の林分又は標準伐期齢に2を乗じた林齢以下の林分（面的複層林施業の一環として実施する場合は10 齢級以上の場合に限る。）において行う、育成複層林の造成及び育成、人工林の広葉樹林化の促進並びに天然林の質的、構造的な改善のための適正な更新を目的とする不用木（侵入竹を含む。）の除去、不良木の淘汰、支障木やあばれ木等の伐倒、搬出集積（被害木を含む。）及び巻枯らしに適用する。

## 13 間伐及び更新伐にかかる搬出材積の取扱いについて

- ・搬出材積は、 $90\text{m}^3/\text{ha}$  を上限とする。

## 14 付帯施設等整備 鳥獣害防止施設等整備 シカ防護柵

- ・シカ防護柵は、「鳥取県造林事業シカ防護柵標準設計仕様書」に規定する仕様を満たす場合に適用する。

## 15 付帯施設等整備 鳥獣害防止施設等整備 イノシシ防護柵

- ・イノシシ防護柵は、「鳥取県造林事業イノシシ防護柵標準設計仕様書」に規定する仕様を満たす場合に適用する。

**16 付帯施設等整備 鳥獣害防止施設等整備 忌避剤散布**

- ・鳥獣害防止施設等整備により行う忌避剤散布について適用する。

**17 花粉発生源植替え**

- ・花粉発生源植替えは、特定森林造成事業の花粉発生源対策促進事業において行う皆伐（伐倒から集材まで）に適用する。

**18 令和6年度標準単価適用の基準日等について**

- ・下刈り及び雪起こしについては、令和6年度標準単価を適用する。
- ・下刈り及び雪起こしを除く作業種については、令和5年度内に現地着手し令和6年6月1日以降に現地完了した施行地及び令和6年4月1日以降に現地着手した施行地について、令和6年標準単価を適用する。

表. 枝打ち標準単価等の適用について

枝打範囲 (適用単価)	完了届の 事業種	適用対象とする作業内容
高さ1m未満		補助対象としない
高さ1～2m	枝打A1-○	地上1m以上3m未満の範囲の生枝を1.0m以上上げる作業
高さ2～3m	枝打B1-○	地上2m以上4m未満の範囲の生枝を1.0m以上上げる作業
高さ3～4m	枝打C1-○	地上3m以上5m未満の範囲の生枝を1.0m以上上げる作業
高さ1～3m	枝打B2-○	地上1m以上4m未満の範囲の生枝を2.0m以上上げる作業
高さ2～4m	枝打C2-○	地上2m以上5m未満の範囲の生枝を2.0m以上上げる作業

【単価適用の例】

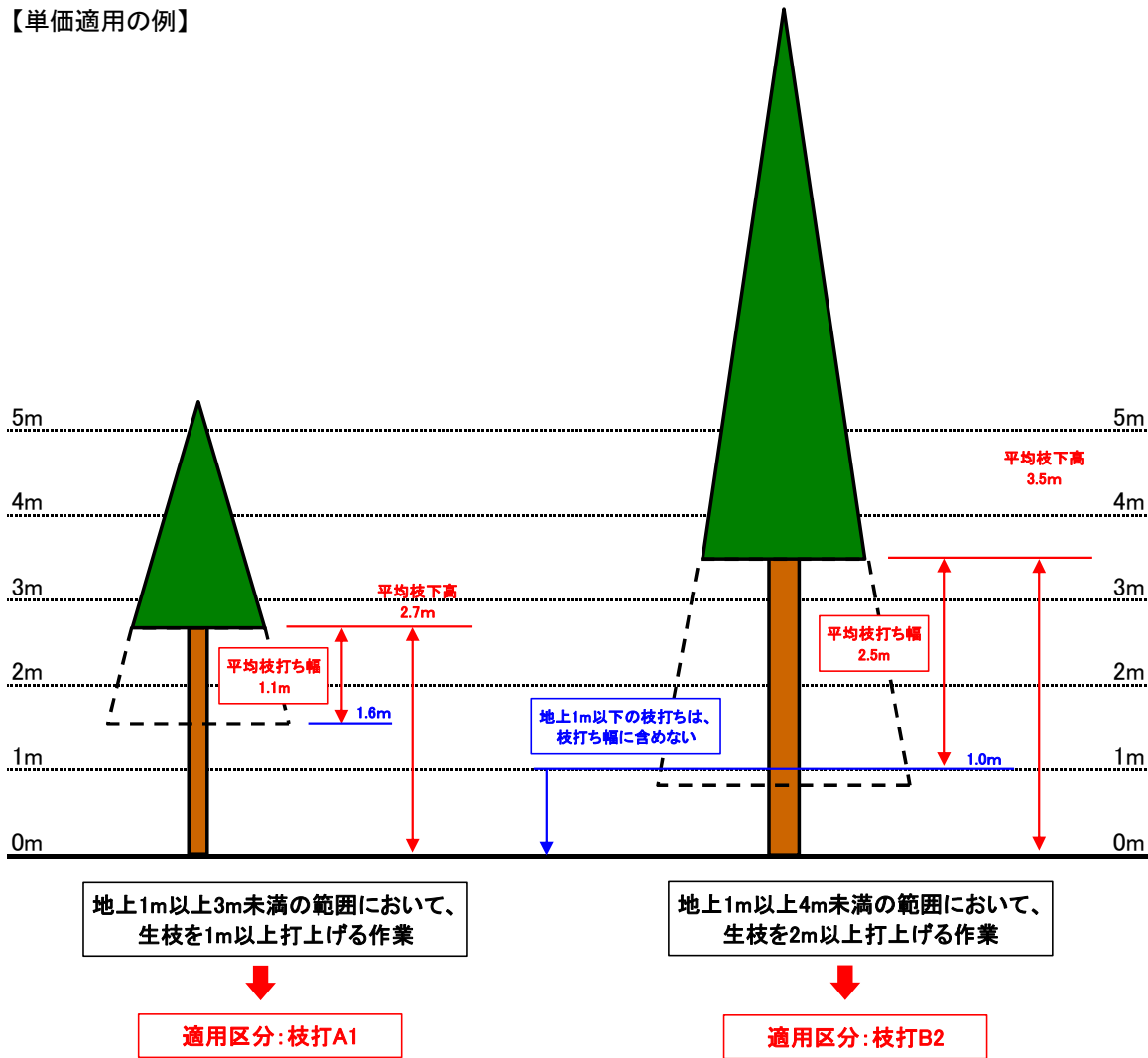


表. 枝打ち標準単価適用早見表

平均 枝下高	平均 枝打ち幅	単 価 区 分	1m以上	2m以上	3m以上	4m以上	5m以上	6m以上
			2m未満	3m未満	4m未満	5m未満	6m未満	7m未満
単価区分			1	2	3	4	5	6
1m以上	2m未満	—						
2m以上	3m未満	A	枝打A1					
3m以上	4m未満	B	枝打B1	枝打B2				
4m以上	5m未満	C	枝打C1	枝打C2				
5m以上	6m未満	D						
6m以上	7m未満	E	別途単価協議					
7m以上	8m未満	F						

# 令和6年度造林事業標準単価

植栽		地拵え(円/ha)					
区分		細区分		請負	請負以外	消費税抜き	
普通地拵え	草地・灌木地			345,000	314,000	314,000	
	ササ地・草丈1m以下			319,000	290,000	290,000	
	ササ地・草丈1m超			450,000	409,000	409,000	
一貫作業システムの機械地拵え		人力・グラブ用		282,000	258,000	257,000	
		グラブのみ		219,000	203,000	199,000	
特殊地拵え	小径木林			428,000	389,000	389,000	
	竹林林種転換	伐採本数					
			1,000本未満	竹地拵00	167,000	152,000	152,000
		1,000本以上	2,000本未満	竹地拵01	334,000	304,000	304,000
		2,000本以上	3,000本未満	竹地拵02	558,000	507,000	507,000
		3,000本以上	4,000本未満	竹地拵03	781,000	710,000	710,000
		4,000本以上	5,000本未満	竹地拵04	1,004,000	913,000	913,000
		5,000本以上	6,000本未満	竹地拵05	1,227,000	1,116,000	1,116,000
		6,000本以上	7,000本未満	竹地拵06	1,451,000	1,319,000	1,319,000
		7,000本以上	8,000本未満	竹地拵07	1,674,000	1,522,000	1,522,000
		8,000本以上	9,000本未満	竹地拵08	1,897,000	1,725,000	1,725,000
		9,000本以上	10,000本未満	竹地拵09	2,120,000	1,928,000	1,928,000
		10,000本以上	11,000本未満	竹地拵10	2,344,000	2,131,000	2,131,000
		11,000本以上	12,000本未満	竹地拵11	2,567,000	2,334,000	2,334,000
		12,000本以上	13,000本未満	竹地拵12	2,790,000	2,537,000	2,537,000
13,000本以上	14,000本未満	竹地拵13	3,014,000	2,740,000	2,740,000		
	14,000本以上	15,000本未満	竹地拵14	3,237,000	2,943,000	2,943,000	

※畑及び水田に植栽する場合は地拵え経費は計上しないこと。

植栽		植付(円/ha)				
区分	スギ・ヒノキ(裸苗)			在来スギ(コンテナ苗)		
	請負	請負以外	消費税抜き	請負	請負以外	消費税抜き
1,500本	343,000	329,000	312,000	509,000	497,000	463,000
1,600本	366,000	351,000	332,000	543,000	530,000	494,000
1,700本	389,000	373,000	353,000	577,000	563,000	525,000
1,800本	411,000	395,000	374,000	611,000	597,000	556,000
1,900本	434,000	417,000	395,000	645,000	630,000	587,000
2,000本	457,000	439,000	415,000	679,000	663,000	617,000
2,200本	503,000	483,000	457,000	747,000	729,000	679,000
2,500本	572,000	549,000	520,000	849,000	829,000	772,000
2,700本	617,000	593,000	561,000	917,000	895,000	834,000
3,000本	686,000	659,000	623,000	1,019,000	995,000	926,000

区分	少花粉スギ(裸苗)			少花粉スギ(コンテナ苗)			少花粉ヒノキ(コンテナ苗)		
	請負	請負以外	消費税抜き	請負	請負以外	消費税抜き	請負	請負以外	消費税抜き
1,500本	400,000	386,000	364,000	527,000	515,000	479,000	527,000	515,000	479,000
1,600本	427,000	412,000	388,000	562,000	549,000	511,000	562,000	549,000	511,000
1,700本	453,000	438,000	412,000	598,000	584,000	543,000	598,000	584,000	543,000
1,800本	480,000	464,000	436,000	633,000	618,000	575,000	633,000	618,000	575,000
1,900本	507,000	490,000	461,000	668,000	652,000	607,000	668,000	652,000	607,000
2,000本	533,000	515,000	485,000	703,000	687,000	639,000	703,000	687,000	639,000
2,200本	587,000	567,000	533,000	773,000	755,000	703,000	773,000	755,000	703,000
2,500本	667,000	644,000	606,000	879,000	859,000	799,000	879,000	859,000	799,000
2,700本	720,000	696,000	655,000	949,000	927,000	863,000	949,000	927,000	863,000
3,000本	800,000	773,000	728,000	1,055,000	1,030,000	959,000	1,055,000	1,030,000	959,000



## 令和6年度造林事業標準単価

区分	とっとり沖の山スギ(裸苗)			とっとり沖の山スギ(コンテナ苗)			コウヨウザン(コンテナ苗)		
	請負	請負以外	消費税抜き	請負	請負以外	消費税抜き	請負	請負以外	消費税抜き
1,500本	400,000	386,000	364,000	545,000	533,000	496,000	581,000	569,000	528,000
1,600本	427,000	412,000	388,000	581,000	568,000	528,000	620,000	607,000	563,000
1,700本	453,000	438,000	412,000	618,000	604,000	562,000	658,000	645,000	599,000
1,800本	480,000	464,000	436,000	654,000	639,000	595,000	697,000	682,000	634,000
1,900本	507,000	490,000	461,000	691,000	675,000	628,000	736,000	720,000	669,000
2,000本	533,000	515,000	485,000	727,000	711,000	661,000	775,000	758,000	704,000
2,200本	587,000	567,000	533,000	800,000	782,000	727,000	852,000	834,000	775,000
2,500本	667,000	644,000	606,000	909,000	888,000	826,000	968,000	948,000	880,000
2,700本	720,000	696,000	655,000	982,000	960,000	892,000			
3,000本	800,000	773,000	728,000	1,091,000	1,066,000	991,000			

区分	ヒノキ精英樹(コンテナ苗)			エリートツリー スギ(コンテナ苗)			エリートツリー ヒノキ(コンテナ苗)		
	請負	請負以外	消費税抜き	請負	請負以外	消費税抜き	請負	請負以外	消費税抜き
1,500本	509,000	497,000	463,000	706,000	694,000	642,000	706,000	694,000	642,000
1,600本	543,000	530,000	494,000	753,000	740,000	685,000	753,000	740,000	685,000
1,700本	577,000	563,000	525,000	800,000	786,000	727,000	800,000	786,000	727,000
1,800本	611,000	597,000	556,000	847,000	833,000	770,000	847,000	833,000	770,000
1,900本	645,000	630,000	587,000	894,000	879,000	813,000	894,000	879,000	813,000
2,000本	679,000	663,000	617,000	941,000	925,000	856,000	941,000	925,000	856,000
2,200本	747,000	729,000	679,000	1,036,000	1,018,000	941,000	1,036,000	1,018,000	941,000
2,500本	849,000	829,000	772,000	1,177,000	1,157,000	1,070,000	1,177,000	1,157,000	1,070,000
2,700本	917,000	895,000	834,000	1,271,000	1,249,000	1,156,000	1,271,000	1,249,000	1,156,000
3,000本	1,019,000	995,000	926,000	1,412,000	1,388,000	1,284,000	1,412,000	1,388,000	1,284,000

※エリートツリーは特定苗木に限る

※エリートツリーは特定苗木に限る

区分	アスナロ(ポット苗)			抵抗性アカマツ(裸苗)			抵抗性クロマツ(裸苗)		
	請負	請負以外	消費税抜き	請負	請負以外	消費税抜き	請負	請負以外	消費税抜き
1,500本	776,000	762,000	705,000	293,000	279,000	266,000	293,000	279,000	266,000
1,600本	827,000	813,000	752,000	312,000	298,000	284,000	312,000	298,000	284,000
1,700本	879,000	864,000	799,000	332,000	316,000	302,000	332,000	316,000	302,000
1,800本	931,000	914,000	846,000	351,000	335,000	319,000	351,000	335,000	319,000
1,900本	983,000	965,000	893,000	371,000	354,000	337,000	371,000	354,000	337,000
2,000本	1,034,000	1,016,000	940,000	390,000	372,000	355,000	390,000	372,000	355,000
2,200本	1,138,000	1,118,000	1,034,000	429,000	409,000	390,000	429,000	409,000	390,000
2,500本	1,293,000	1,270,000	1,175,000	488,000	465,000	444,000	488,000	465,000	444,000
2,700本	1,396,000	1,372,000	1,269,000	527,000	503,000	479,000	527,000	503,000	479,000
3,000本	1,552,000	1,524,000	1,410,000	586,000	558,000	532,000	586,000	558,000	532,000

区分	カラマツ(裸苗)			カラマツ(コンテナ苗)			カラマツ(ポット苗)		
	請負	請負以外	消費税抜き	請負	請負以外	消費税抜き	請負	請負以外	消費税抜き
1,500本									
1,600本	388,000	374,000	353,000	600,000	587,000	546,000	636,000	622,000	579,000
1,700本	413,000	397,000	375,000	638,000	624,000	580,000	676,000	661,000	615,000
1,800本	437,000	421,000	397,000	676,000	661,000	614,000	716,000	700,000	651,000
1,900本	462,000	444,000	420,000	713,000	698,000	648,000	756,000	739,000	687,000
2,000本	486,000	468,000	442,000	751,000	734,000	682,000	796,000	778,000	723,000
2,200本	534,000	514,000	486,000	826,000	808,000	751,000	875,000	855,000	796,000
2,500本	607,000	585,000	552,000	939,000	918,000	853,000	995,000	972,000	904,000
2,700本	656,000	631,000	596,000	1,014,000	992,000	922,000	1,075,000	1,050,000	977,000
3,000本	729,000	702,000	663,000	1,126,000	1,102,000	1,024,000	1,194,000	1,167,000	1,085,000

## 令和6年度造林事業標準単価

区分	クヌギ・コナラ・その他広葉樹 (裸苗)			クヌギ (コンテナ苗)			コナラ (コンテナ苗)		
	請負	請負以外	消費税抜き	請負	請負以外	消費税抜き	請負	請負以外	消費税抜き
1,500本	311,000	297,000	282,000	527,000	515,000	479,000	527,000	515,000	479,000
1,600本	331,000	317,000	301,000	562,000	549,000	511,000	562,000	549,000	511,000
1,700本	352,000	337,000	320,000	598,000	584,000	543,000	598,000	584,000	543,000
1,800本	373,000	356,000	339,000	633,000	618,000	575,000	633,000	618,000	575,000
1,900本	394,000	376,000	358,000	668,000	652,000	607,000	668,000	652,000	607,000
2,000本	414,000	396,000	376,000	703,000	687,000	639,000	703,000	687,000	639,000
2,200本	456,000	436,000	414,000	773,000	755,000	703,000	773,000	755,000	703,000
2,500本	518,000	495,000	471,000	879,000	859,000	799,000	879,000	859,000	799,000
2,700本	559,000	535,000	509,000	949,000	927,000	863,000	949,000	927,000	863,000
3,000本	622,000	594,000	565,000	1,055,000	1,030,000	959,000	1,055,000	1,030,000	959,000

区分	ブナ(ポット苗)			トチ(ポット苗)		
	請負	請負以外	消費税抜き	請負	請負以外	消費税抜き
1,500本	686,000	673,000	624,000	686,000	673,000	624,000
1,600本	732,000	717,000	665,000	732,000	717,000	665,000
1,700本	778,000	762,000	707,000	778,000	762,000	707,000
1,800本	823,000	807,000	749,000	823,000	807,000	749,000
1,900本	869,000	852,000	790,000	869,000	852,000	790,000
2,000本	915,000	897,000	832,000	915,000	897,000	832,000
2,200本	1,007,000	987,000	915,000	1,007,000	987,000	915,000
2,500本	1,144,000	1,121,000	1,040,000	1,144,000	1,121,000	1,040,000
2,700本	1,235,000	1,211,000	1,123,000	1,235,000	1,211,000	1,123,000
3,000本	1,373,000	1,345,000	1,248,000	1,373,000	1,345,000	1,248,000

区分	キハダ(ポット苗)			その他広葉樹(ポット苗)※		
	請負	請負以外	消費税抜き	請負	請負以外	消費税抜き
1,500本	686,000	673,000	624,000	597,000	583,000	542,000
1,600本	732,000	717,000	665,000	636,000	622,000	579,000
1,700本	778,000	762,000	707,000	676,000	661,000	615,000
1,800本	823,000	807,000	749,000	716,000	700,000	651,000
1,900本	869,000	852,000	790,000	756,000	739,000	687,000
2,000本	915,000	897,000	832,000	796,000	778,000	723,000
2,200本	1,007,000	987,000	915,000	875,000	855,000	796,000
2,500本	1,144,000	1,121,000	1,040,000	995,000	972,000	904,000
2,700本	1,235,000	1,211,000	1,123,000	1,075,000	1,050,000	977,000
3,000本	1,373,000	1,345,000	1,248,000	1,194,000	1,167,000	1,085,000

※ブナ・トチ・キハダを除く

## 令和6年度造林事業標準単価

下刈り(円/ha)					
区分		請負	請負以外	消費税抜き	使用薬剤
下刈り	全刈り・1回刈り	174,000	158,000	158,000	—
	全刈り・2回刈り	150,000	136,000	136,000	—
	筋刈り・1回刈り	56,000	51,000	51,000	—
	筋刈り・2回刈り	48,000	44,000	44,000	—
薬剤下刈り	薬剤下刈り1	310,000	302,000	282,000	ザイトロン
	薬剤下刈り2	309,000	302,000	281,000	ザイトロン・フレノック
	薬剤下刈り3	193,000	181,000	175,000	ケイビン

雪起こし(円/ha)			
区分	請負	請負以外	消費税抜き
雪起こし	200,000	186,000	182,000

倒木起こし(円/ha)			
区分	請負	請負以外	消費税抜き
倒木起こし	231,000	215,000	210,000

### 枝打ち(円/ha) ※標準単価の適用に当たっては、別紙1及び別紙2を参考とすること

実施本数	枝打範囲 高さ1～2m(平均枝下高3m未満)			
	細区分	請負	請負以外	消費税抜き
1000本以上	枝打A1-10	96,000	87,000	87,000
1200本以上	枝打A1-12	115,000	104,000	104,000
1400本以上	枝打A1-14	134,000	122,000	122,000
1600本以上	枝打A1-16	153,000	139,000	139,000

実施本数	枝打範囲 高さ2～3m(平均枝下高4m未満)				枝打範囲 高さ1～3m(平均枝下高4m未満)			
	細区分	請負	請負以外	消費税抜き	細区分	請負	請負以外	消費税抜き
1000本以上	枝打B1-10	114,000	104,000	104,000	枝打B2-10	210,000	191,000	191,000
1200本以上	枝打B1-12	137,000	124,000	124,000	枝打B2-12	252,000	229,000	229,000
1400本以上	枝打B1-14	160,000	145,000	145,000	枝打B2-14	294,000	268,000	268,000
1600本以上	枝打B1-16	183,000	166,000	166,000	枝打B2-16	337,000	306,000	306,000

実施本数	枝打範囲 高さ3～4m(平均枝下高5m未満)				枝打範囲 高さ2～4m(平均枝下高5m未満)			
	細区分	請負	請負以外	消費税抜き	細区分	請負	請負以外	消費税抜き
1000本以上	枝打C1-10	128,000	116,000	116,000	枝打C2-10	242,000	220,000	220,000
1200本以上	枝打C1-12	153,000	139,000	139,000	枝打C2-12	291,000	264,000	264,000
1400本以上	枝打C1-14	179,000	163,000	163,000	枝打C2-14	339,000	308,000	308,000
1600本以上	枝打C1-16	205,000	186,000	186,000	枝打C2-16	388,000	352,000	352,000

# 令和6年度造林事業標準単価

除伐(円/ha)					
区分		請負	請負以外	消費税抜き	
除伐		179,000	163,000	163,000	
侵入竹除去 (集積あり)	伐採本数	細区分			
	100本未満	侵入竹1	16,000	15,000	15,000
	100~200本	侵入竹2	33,000	30,000	30,000
	200~300本	侵入竹3	55,000	50,000	50,000
	300~400本	侵入竹4	78,000	71,000	71,000
	400~500本	侵入竹5	100,000	91,000	91,000
	500~600本	侵入竹6	122,000	111,000	111,000
	600~700本	侵入竹7	145,000	131,000	131,000
	700~800本	侵入竹8	167,000	152,000	152,000
800本以上	侵入竹9	189,000	172,000	172,000	

保育間伐(円/ha)						
区分		請負	請負以外	消費税抜き		
保育間伐	選木あり	7齢級以下	保育間伐1-1	114,000	103,000	103,000
		8齢級~12齢級	保育間伐1-2	72,000	65,000	65,000
		刈払機併用 (7齢級以下)	保育間伐2	168,000	152,000	152,000
	選木なし	7齢級以下	保育間伐1-1	76,000	69,000	69,000
		8齢級~12齢級	保育間伐1-2	48,000	44,000	44,000
		刈払機併用 (7齢級以下)	保育間伐2	130,000	118,000	118,000

間伐(円/ha)					
区分		請負	請負以外	消費税抜き	
切捨間伐	選木あり	111,000	101,000	101,000	
	選木なし	81,000	73,000	73,000	

間伐	定性(円/ha)	選木あり							
区分		搬出材積(m3/ha)							
		10-20 (15)	20-30 (25)	30-40 (35)	40-50 (45)	50-60 (55)	60-70 (65)	70-80 (75)	80-90 (85)
請負	車両系	225,000	284,000	343,000	401,000	460,000	518,000	577,000	610,000
	架線系	242,000	313,000	383,000	453,000	523,000	593,000	664,000	709,000
請負以外	車両系	205,000	259,000	312,000	366,000	419,000	472,000	526,000	556,000
	架線系	221,000	285,000	349,000	413,000	477,000	541,000	605,000	646,000
消費税抜き	車両系	205,000	258,000	311,000	365,000	418,000	471,000	524,000	555,000
	架線系	220,000	284,000	348,000	412,000	476,000	539,000	603,000	644,000

区分		選木なし							
		搬出材積(m3/ha)							
		10-20 (15)	20-30 (25)	30-40 (35)	40-50 (45)	50-60 (55)	60-70 (65)	70-80 (75)	80-90 (85)
請負	車両系	194,000	252,000	311,000	369,000	428,000	486,000	545,000	584,000
	架線系	211,000	281,000	351,000	421,000	491,000	561,000	632,000	682,000
請負以外	車両系	176,000	230,000	283,000	337,000	390,000	443,000	497,000	533,000
	架線系	192,000	256,000	320,000	384,000	448,000	512,000	576,000	622,000
消費税抜き	車両系	176,000	229,000	282,000	336,000	389,000	442,000	495,000	531,000
	架線系	191,000	255,000	319,000	383,000	447,000	510,000	574,000	620,000

# 令和6年度造林事業標準単価

間伐		列状(円/ha)							
区分		選木あり							
		搬出材積(m <sup>3</sup> /ha)							
		10-20 (15)	20-30 (25)	30-40 (35)	40-50 (45)	50-60 (55)	60-70 (65)	70-80 (75)	80-90 (85)
請負	車両系	195,000	245,000	296,000	346,000	397,000	447,000	498,000	526,000
	架線系	209,000	268,000	328,000	387,000	447,000	507,000	566,000	604,000
請負以外	車両系	177,000	224,000	270,000	316,000	362,000	408,000	454,000	480,000
	架線系	190,000	244,000	299,000	353,000	408,000	462,000	516,000	551,000
消費税抜き	車両系	177,000	223,000	269,000	315,000	361,000	407,000	453,000	479,000
	架線系	190,000	244,000	298,000	352,000	406,000	460,000	515,000	549,000

区分		選木なし							
		搬出材積(m <sup>3</sup> /ha)							
		10-20 (15)	20-30 (25)	30-40 (35)	40-50 (45)	50-60 (55)	60-70 (65)	70-80 (75)	80-90 (85)
請負	車両系	181,000	232,000	282,000	333,000	383,000	433,000	484,000	515,000
	架線系	195,000	254,000	314,000	374,000	433,000	493,000	552,000	592,000
請負以外	車両系	165,000	211,000	257,000	303,000	349,000	395,000	442,000	470,000
	架線系	177,000	232,000	286,000	341,000	395,000	449,000	504,000	540,000
消費税抜き	車両系	165,000	210,000	256,000	302,000	348,000	394,000	440,000	468,000
	架線系	177,000	231,000	285,000	340,000	394,000	448,000	502,000	539,000

更新伐		定性(円/ha)					※人工林整理伐			
区分		選木あり								
		搬出材積(m <sup>3</sup> /ha)								
		10-20 (15)	20-40 (30)	40-60 (50)	60-80 (70)	80-100 (90)				
請負	車両系	312,000	408,000	537,000	666,000	795,000				
	架線系	342,000	468,000	637,000	806,000	975,000				
請負以外	車両系	284,000	372,000	489,000	607,000	725,000				
	架線系	311,000	426,000	580,000	734,000	888,000				
消費税抜き	車両系	284,000	371,000	488,000	605,000	723,000				
	架線系	311,000	426,000	579,000	733,000	886,000				

区分		選木なし				
		搬出材積(m <sup>3</sup> /ha)				
		10-20 (15)	20-40 (30)	40-60 (50)	60-80 (70)	80-100 (90)
請負	車両系	253,000	350,000	479,000	608,000	736,000
	架線系	283,000	410,000	579,000	748,000	917,000
請負以外	車両系	231,000	318,000	436,000	554,000	671,000
	架線系	258,000	373,000	527,000	681,000	835,000
消費税抜き	車両系	230,000	318,000	435,000	552,000	669,000
	架線系	257,000	372,000	526,000	680,000	833,000

# 令和6年度造林事業標準単価

樹下植栽		萌芽整理(円/ha)	
区分	請負	請負以外	消費税抜き
萌芽整理	160,000	145,000	145,000

付帯施設等整備		荒廃竹林整備(円/ha)			
伐採本数		細区分	請負	請負以外	消費税抜き
	1,000本未満	荒廃竹00	167,000	152,000	152,000
1,000本以上	2,000本未満	荒廃竹01	334,000	304,000	304,000
2,000本以上	3,000本未満	荒廃竹02	558,000	507,000	507,000
3,000本以上	4,000本未満	荒廃竹03	781,000	710,000	710,000
4,000本以上	5,000本未満	荒廃竹04	1,004,000	913,000	913,000
5,000本以上	6,000本未満	荒廃竹05	1,227,000	1,116,000	1,116,000
6,000本以上	7,000本未満	荒廃竹06	1,451,000	1,319,000	1,319,000
7,000本以上	8,000本未満	荒廃竹07	1,674,000	1,522,000	1,522,000
8,000本以上	9,000本未満	荒廃竹08	1,897,000	1,725,000	1,725,000
9,000本以上	10,000本未満	荒廃竹09	2,120,000	1,928,000	1,928,000
10,000本以上	11,000本未満	荒廃竹10	2,344,000	2,131,000	2,131,000
11,000本以上	12,000本未満	荒廃竹11	2,567,000	2,334,000	2,334,000
12,000本以上	13,000本未満	荒廃竹12	2,790,000	2,537,000	2,537,000
13,000本以上	14,000本未満	荒廃竹13	3,014,000	2,740,000	2,740,000
14,000本以上	15,000本未満	荒廃竹14	3,237,000	2,943,000	2,943,000

付帯施設等整備		鳥獣害防止施設等整備(円)				
区分		請負	請負以外	消費税抜き	備考	
シカ防護柵	-	多雪 網目辺長 10cm以下	306,000	301,000	279,000	設置延長100mあたり
		多雪 ウサギ対策兼用 (網目辺長5cm以下)	300,000	294,000	272,000	
イノシシ防護柵	-	-	289,000	279,000	262,000	設置延長100mあたり

付帯施設等整備		鳥獣害防止施設等整備(円/ha)		
区分	散布本数	請負	請負以外	消費税抜き
忌避剤散布	1,000本	47,000	45,000	42,000
	1,500本	70,000	68,000	64,000
	1,600本	75,000	72,000	68,000
	2,000本	94,000	91,000	85,000
	2,200本	103,000	100,000	93,000
	2,500本	117,000	113,000	106,000
	2,700本	126,000	122,000	115,000
	3,000本	141,000	136,000	128,000

花粉発生源植替え(円/ha)		請負	請負以外	消費税抜き	備考
区分					
一貫作業(皆伐:伐倒~集材)		1,570,000	1,437,000	1,427,000	花粉発生源対策促進事業のみに適用

# 鳥取県造林事業シカ防護柵標準設計仕様書

本仕様書は鳥取県造林事業の鳥獣害防止施設等整備により行うもののうちシカ防護柵について適用する。なお、支柱間隔等の本仕様書によらないものについては、実際に現地に設置するシカ防護柵のメーカー仕様書等に従い実施すること。

## 1 支柱

- (1) 設置高は 180cm 以上とすること。
- (2) 50cm 程度を堅固な地山に打込み、しっかりと固定すること。
- (3) 積雪の多い地域については、積雪量や現地の地形等を考慮し、適切な材質、強度等を有する支柱を最大 3m 程度の間隔で設置することとし、メーカーが耐雪性を有するとしており、且つ設置実績のある資材を原則使用すること。

## 2 支柱支持ロープ

- (1) 設置する支柱の少なくとも 1 本おき（2 本に 1 本）に、支柱支持ロープ等で固定すること。
- (2) ロープは緩みなく張り、アンカーピンにより堅固な地山へしっかりと固定すること。  
なお、施行地周辺の立木を利用できる場合は、支柱がぐらつかないよう立木にネットを確実に固定し、支柱の代用とすることができる。

## 3 ネット

- (1) ステンレス入り（又は同等以上の強度を有する強化繊維入り）ポリエチレン製で、網目辺長 10cm 以下のネットを使用すること。なお、ウサギの侵入を防止する必要がある場合においては、地際から高さ 1m 以上の範囲において網目辺長 5cm 以下のネットを使用すること。
- (2) ネット高は 180cm 以上とすること。なお、施行地が林内路網沿い等で、林内路網上等からシカ防護柵を飛び越え、施行地内にシカが侵入する恐れのある区域については、現地の状況に応じて、ネット高さを決めること。
- (3) ネットは各支柱の少なくとも最上部 1 箇所固定し、その下部についてもメーカー仕様等に応じて結束バンド等で固定すること。
- (4) 上部張りロープを使用し、ネットが大きく垂れ下がらないように設置すること。
- (5) 下部押えロープを使用し、ネット下部と地面の間に隙間ができないように設置すること。
- (6) スカートネットを必ず設置すること。
- (7) ネット下部及びスカートネットは、アンカーピンにより堅固な地山へしっかりと固定すること。

## 鳥取県造林事業イノシシ防護柵標準設計仕様書

本仕様書は、鳥取県造林事業の鳥獣害防止施設等整備により行うもののうちイノシシ防護柵について適用する。なお、本仕様書によるほか、別紙設置標準図に記載の規格・構造以上のものとする。

### 1 使用資材

種類	規格等
(1) ワイヤメッシュ	○亜鉛メッキ加工されているもの ○高さ 1.0～1.2m×長さ 2.0m ○線径 φ5mm 以上
(2) 支柱	○異形棒鋼（亜鉛メッキ加工）φ13mm 以上 ○長さは、下記2の（1）に規定する打込み深さを確保でき、支柱の上端がワイヤメッシュの高さと同程度以上になるものとする
(3) 中間支柱	○異形棒鋼φ13mm 以上 ○長さは、下記2の（1）に規定する打込み深さを確保でき、中間支柱の上端がワイヤメッシュの高さと同程度以上になるものとする
(4) 結束線（針金）	○亜鉛メッキ鉄線 ○太さ 14号～16号（線径φ1.6～2.0mm） ○長さ 0.4m の結束線を2つ折りにして使用

### 2 支柱及び中間支柱の設置

- (1) 支柱は堅固な地山に 50cm 程度（中間支柱 30cm 程度）打込み、しっかりと固定すること。
- (2) 支柱及び中間支柱が柵の内側（施行地側）になるように設置すること。
- (3) 2枚のワイヤメッシュの端と支柱が重なるように設置すること。
- (4) ワイヤメッシュの1枚ごとに中間を中間支柱により固定すること。

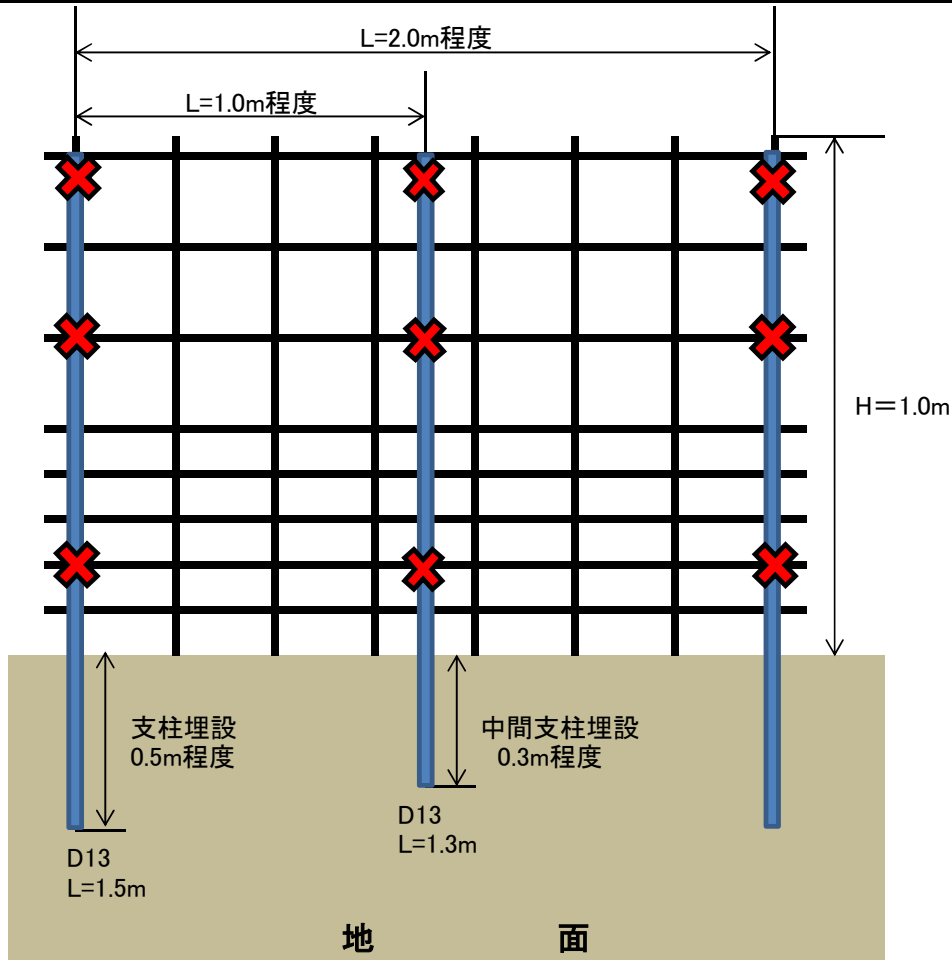
### 3 ワイヤメッシュの設置

- (1) 支柱と柵の向きに注意して、柵の下部を地面に埋め込むこと。
- (2) ワイヤメッシュの縦方向の鉄線を柵の外側（施行地外側）へ向けて配置すること。
- (3) ワイヤメッシュと地面の間に隙間ができないように設置すること。
- (4) 支柱及び中間支柱とワイヤメッシュの縦方向の鉄線の上下3箇所以上について、結束線を用いたたすきがけで結束すること。
- (5) 傾斜地では、ワイヤメッシュ同士を隙間ができないように重ねて配置し、固定すること。
- (6) 水路、溝などの凹部分は、切断したメッシュを挿入・固定すること。

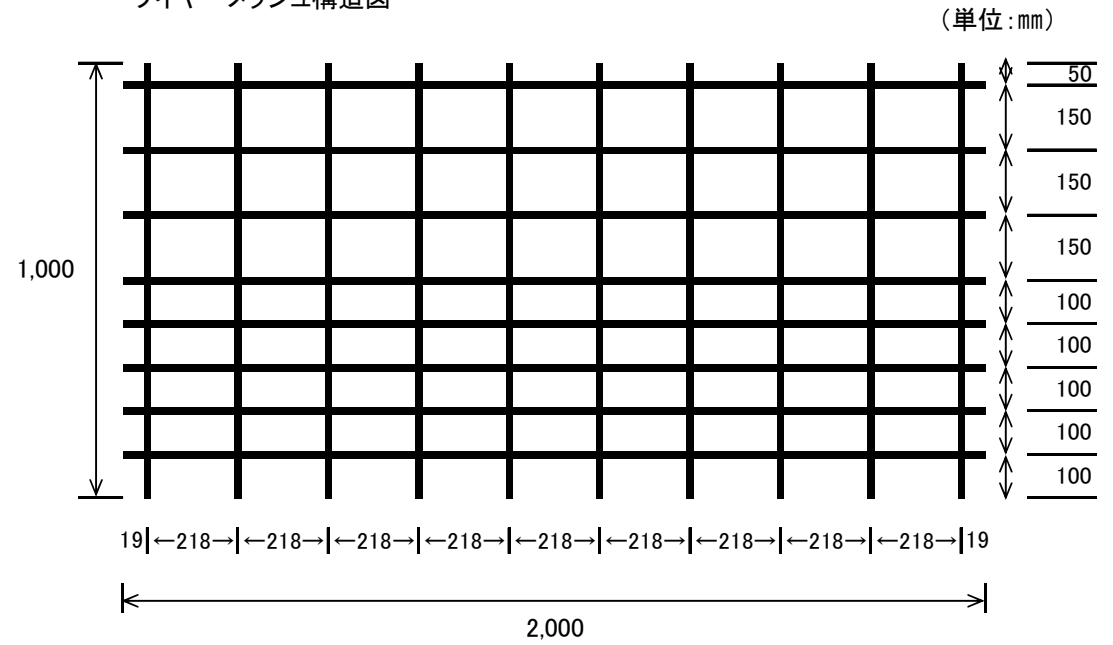


(別紙)

## ワイヤーメッシュ柵設置標準図



ワイヤーメッシュ構造図



〔規格〕

線材 : 亜鉛メッキ鉄線 JIS G 3547 SWM GH-3

網長さ : 2,000mm

網幅 : 1,000mm

線径 : 5mm

✕ は結束箇所 (※0.4mの結束線を2つ折りにして使用し、支柱及び中支柱の1本あたり3箇所を固定)