

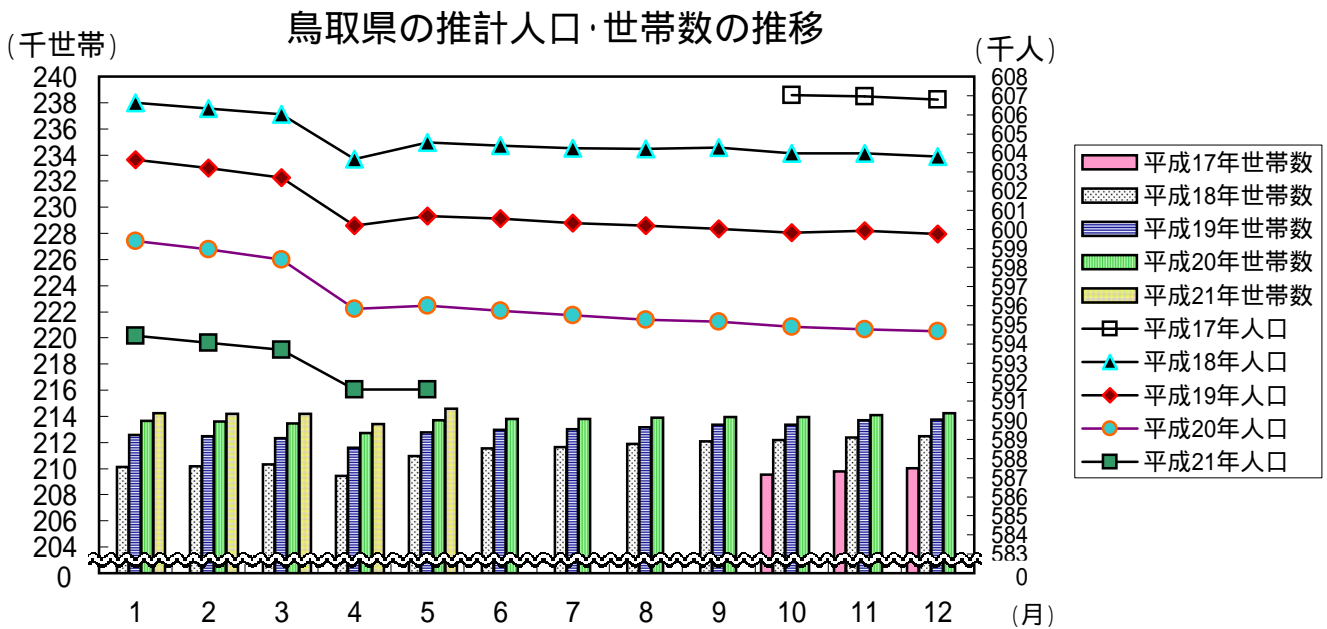
鳥取県人口移動調査結果速報

《平成21年5月1日現在》

推計人口及び推計世帯数は、平成17年国勢調査を基準として推計したものです。

推計人口 591,906 人
 (男 282,495人、女 309,411人)
 推計世帯数 214,588 世帯

推計人口は、前月と比べ295人増加しました。
 人口増の内訳は、自然減が185人で、社会増が480人でした。
 前年同月に比べ社会増の幅が大きくなったのは、転出数が減少したためです。



(単位:人、世帯、%)

区分	平21・5・1	平21・4・1	平20・5・1	対前月		対前年同月	
				増減数	増減率	増減数	増減率
推計人口	591,906	591,611	596,017	295	0.05	-4,111	-0.69
男	282,495	282,241	284,442	254	0.09	-1,947	-0.68
女	309,411	309,370	311,575	41	0.01	-2,164	-0.69
推計世帯数	214,588	213,429	213,694	1,159	0.54	894	0.42
自然増減	-185	-158	-200				
出生数	391	404	377	-13		14	
死亡数	576	562	577	14		-1	
社会増減	480	-1,933	373				
転入数	2,202	2,220	2,195	-18		7	
転出数	1,722	4,153	1,822	-2,431		-100	

上表の転入、転出は県外を対象としたものの数値である。

4月中の市町村別人口動態

人口増加市町村
(6市町村)

市町村	増減数 (前月比)
鳥取市	438
境港市	59
米子市	31
倉吉市	21
湯梨浜町	10
日吉津村	9

人口減少市町村
(13町村)

市町村	増減数 (前月比)
伯耆町	-41
南部町	-36
琴浦町	-34
三朝町	-32
大山町	-28
智頭町	-26
北栄町	-16
日野町	-16
若桜町	-15
岩美町	-12
八頭町	-7
日南町	-6
江府町	-4

県計	295人増加
----	--------

人口と世帯数の月別推移

年月日	人 口				世 帯 数		一世帯 当たり 人 員	
	総 数	前1ヶ月間の増減数			総世帯数	月間増減数		
		人口増加	自然増減	社会増減				
H7 10.1	614,929	-	-	-	189,405	-	3.25	
H12 10.1	613,289	-	-	-	201,067	-	3.05	
H17 10.1	607,012	-	-	-	209,541	-	2.90	
H18	1.1	606,631	-156	-173	17	210,112	85	2.89
	2.1	606,310	-321	-222	-99	210,186	74	2.88
	3.1	606,018	-292	-145	-147	210,320	134	2.88
	4.1	603,677	-2,341	-108	-2,233	209,456	-864	2.88
	5.1	604,555	878	-99	977	210,976	1,520	2.87
	6.1	604,395	-160	-53	-107	211,529	553	2.86
	7.1	604,253	-142	-23	-119	211,653	124	2.85
	8.1	604,216	-37	-66	29	211,908	255	2.85
	9.1	604,266	50	-2	52	212,101	193	2.85
	10.1	603,987	-279	-72	-207	212,177	76	2.85
	11.1	603,994	7	-41	48	212,377	200	2.84
	12.1	603,825	-169	-80	-89	212,498	121	2.84
H19	1.1	603,643	-182	-158	-24	212,578	80	2.84
	2.1	603,218	-425	-206	-219	212,469	-109	2.84
	3.1	602,717	-501	-174	-327	212,346	-123	2.84
	4.1	600,209	-2,508	-217	-2,291	211,615	-731	2.84
	5.1	600,707	498	-141	639	212,780	1,165	2.82
	6.1	600,563	-144	-109	-35	212,951	171	2.82
	7.1	600,324	-239	-74	-165	213,014	63	2.82
	8.1	600,177	-147	-57	-90	213,166	152	2.82
	9.1	600,035	-142	-69	-73	213,364	198	2.81
	10.1	599,830	-205	-57	-148	213,383	19	2.81
	11.1	599,911	81	-81	162	213,681	298	2.81
	12.1	599,759	-152	-177	25	213,748	67	2.81
H20	1.1	599,374	-385	-205	-180	213,675	-73	2.81
	2.1	598,961	-413	-220	-193	213,598	-77	2.80
	3.1	598,430	-531	-208	-323	213,448	-150	2.80
	4.1	595,844	-2,586	-219	-2,367	212,713	-735	2.80
	5.1	596,017	173	-200	373	213,694	981	2.79
	6.1	595,748	-269	-151	-118	213,821	127	2.79
	7.1	595,510	-238	-127	-111	213,815	-6	2.79
	8.1	595,283	-227	-67	-160	213,891	76	2.78
	9.1	595,184	-99	-46	-53	213,924	33	2.78
	10.1	594,915	-269	-74	-195	213,930	6	2.78
	11.1	594,763	-152	-138	-14	214,105	175	2.78
	12.1	594,661	-102	-129	27	214,255	150	2.78
H21	1.1	594,437	-224	-156	-68	214,241	-14	2.77
	2.1	594,058	-379	-269	-110	214,214	-27	2.77
	3.1	593,702	-356	-197	-159	214,174	-40	2.77
	4.1	591,611	-2,091	-158	-1,933	213,429	-745	2.77
	5.1	591,906	295	-185	480	214,588	1,159	2.76

(注1) 平成7年10月～平成17年10月の人口と世帯数は国勢調査値、平成18年1月～平成21年5月の人口と世帯数は平成17年国勢調査を基準として推計したものである。

人 口 動 態 の 推 移

年 月	実 数 (人)							率 (対人口1000人比)			
	人口増減	自然増減	出生		社会増減	県外転入	県外転出	出生	死亡	転入	転出
			出生	死亡							
S 54年	4,714	3,593	8,267	4,674	1,121	17,073	15,952	13.8	7.8	28.5	26.6
55	3,566	3,236	8,196	4,960	330	16,183	15,853	13.6	8.2	26.8	26.2
56	2,701	3,196	8,006	4,810	-495	15,806	16,301	13.2	7.9	26.0	26.8
57	2,331	3,199	7,939	4,740	-868	15,215	16,083	13.0	7.8	24.9	26.4
58	1,899	3,247	8,238	4,991	-1,348	14,533	15,881	13.5	8.2	23.7	25.9
59	1,625	2,939	7,982	5,043	-1,314	14,127	15,441	13.0	8.2	23.0	25.1
60	1,304	2,657	7,508	4,851	-1,353	13,891	15,244	12.2	7.9	22.5	24.7
61	739	2,362	7,342	4,980	-1,623	13,208	14,831	11.9	8.1	21.4	24.1
62	259	2,179	6,989	4,810	-1,920	13,077	14,997	11.3	7.8	21.2	24.3
63	534	1,707	6,887	5,180	-1,173	13,233	14,406	11.2	8.4	21.4	23.3
H 元年	-27	1,450	6,400	4,950	-1,477	13,373	14,850	10.4	8.0	21.7	24.0
2	252	1,171	6,398	5,227	-919	14,142	15,061	10.4	8.5	23.0	24.5
3	-386	830	6,227	5,397	-1,216	14,020	15,236	10.1	8.8	22.8	24.8
4	-750	615	6,019	5,404	-1,365	13,633	14,998	9.8	8.8	22.1	24.4
5	-182	308	5,843	5,535	-490	13,891	14,381	9.5	9.0	22.6	23.4
6	897	513	6,042	5,529	384	14,139	13,755	9.8	9.0	23.0	22.4
7	610	-33	5,746	5,779	643	14,310	13,667	9.3	9.4	23.3	22.2
8	365	207	5,614	5,407	158	13,979	13,821	9.1	8.8	22.7	22.4
9	-78	-78	5,592	5,670	0	14,086	14,086	9.1	9.2	22.9	22.9
10	-100	15	5,643	5,628	-115	14,391	14,506	9.2	9.1	23.4	23.6
11	-368	-463	5,385	5,848	95	14,219	14,124	8.8	9.5	23.1	23.0
12	-346	-303	5,647	5,950	-43	14,209	14,252	9.2	9.7	23.2	23.2
13	-73	-192	5,633	5,825	119	14,528	14,409	9.2	9.5	23.7	23.5
14	-884	-476	5,382	5,858	-408	14,398	14,806	8.8	9.6	23.5	24.2
15	-1,347	-614	5,465	6,079	-733	13,636	14,369	8.9	10.0	22.3	23.5
16	-1,537	-876	5,307	6,183	-661	13,625	14,286	8.7	10.1	22.3	23.4
17	-2,832	-1,254	5,038	6,292	-1,578	12,807	14,385	8.3	10.4	21.1	23.7
18	-2,988	-1,069	5,235	6,304	-1,919	12,264	14,183	8.7	10.4	20.3	23.5
19	-4,269	-1,567	5,051	6,618	-2,702	11,949	14,651	8.4	11.0	19.9	24.4
20	-4,937	-1,735	4,921	6,656	-3,202	10,938	14,140	8.3	11.2	18.4	23.8
月別 (H20.1 ~ H20.12再掲)											
H20. 1	-413	-220	449	669	-193	549	742	8.9	13.2	10.8	14.6
2	-531	-208	411	619	-323	555	878	8.7	13.1	11.7	18.5
3	-2,586	-219	384	603	-2,367	1,831	4,198	7.6	11.9	36.3	83.2
4	173	-200	377	577	373	2,195	1,822	7.7	11.8	44.9	37.3
5	-269	-151	414	565	-118	670	788	8.2	11.2	13.3	15.6
6	-238	-127	390	517	-111	700	811	8.0	10.6	14.3	16.6
7	-227	-67	453	520	-160	812	972	9.0	10.3	16.1	19.3
8	-99	-46	428	474	-53	830	883	8.5	9.4	16.5	17.5
9	-269	-74	399	473	-195	771	966	8.2	9.7	15.8	19.8
10	-152	-138	413	551	-14	837	851	8.2	10.9	16.6	16.9
11	-102	-129	398	527	27	601	574	8.2	10.8	12.3	11.8
12	-224	-156	405	561	-68	587	655	8.0	11.1	11.7	13.0
H21. 1	-379	-269	434	703	-110	643	753	8.6	13.9	12.7	14.9
2	-356	-197	342	539	-159	613	772	7.5	11.8	13.5	17.0
3	-2,091	-158	404	562	-1,933	2,220	4,153	8.0	11.2	44.2	82.7
4	295	-185	391	576	480	2,202	1,722	7.8	11.5	43.8	34.3

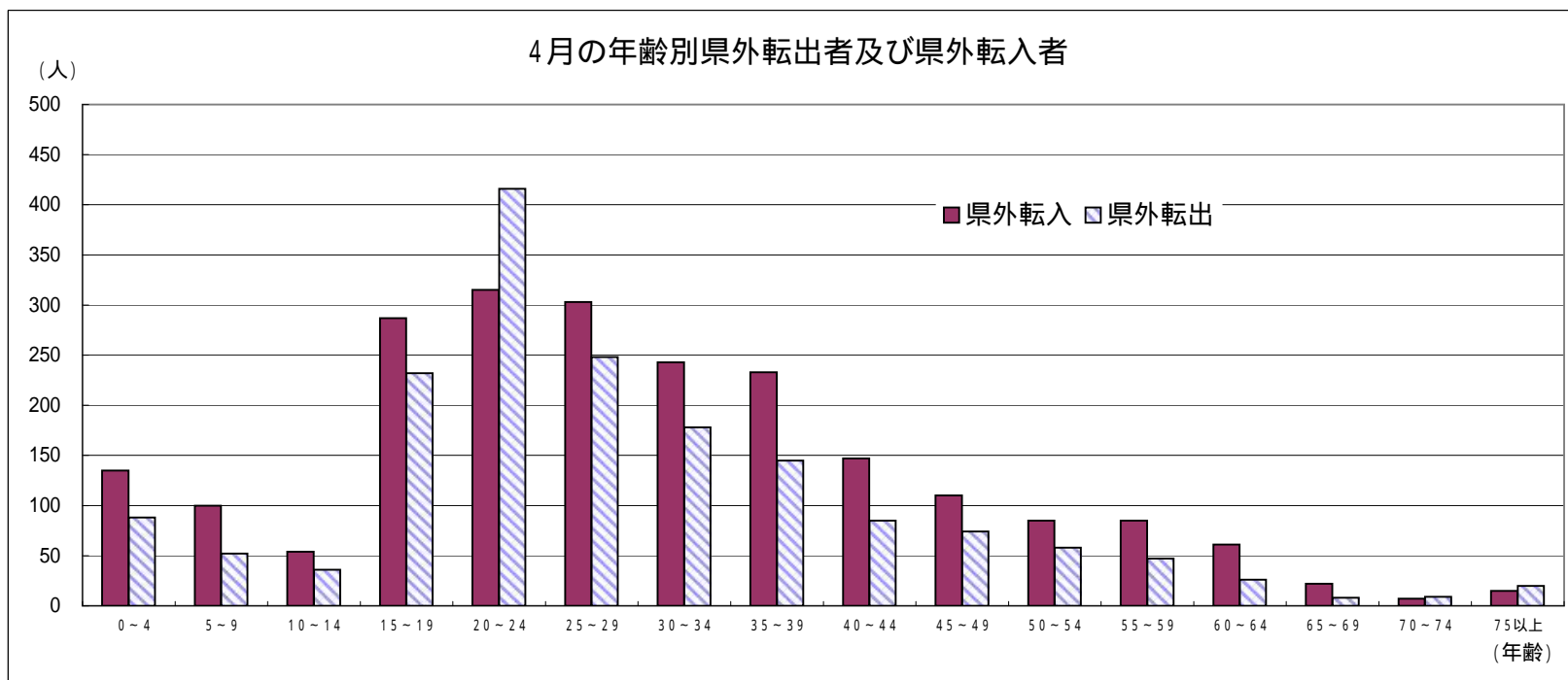
(注)率(対人口1000人比)は次の式により、年率換算したものである。

$$\text{率} = \text{月間件数} \div \text{月間日数} \times \text{年間日数} \div \text{月初人口} \times 1000$$

4月の社会動態(年齢別、男女別県外転入及び県外転出者)

	県外転入			県外転出			転出入超過数(A) - (B)		
	男	女	計(A)	男	女	計(B)	男	女	総数
0～4歳	59 (59)	76 (76)	135 (135)	33 (32)	55 (54)	88 (86)	26 [27]	21 [22]	47 [49]
5～9歳	49 (49)	51 (51)	100 (100)	31 (30)	21 (21)	52 (51)	18 [19]	30 [30]	48 [49]
10～14歳	20 (19)	34 (34)	54 (53)	20 (20)	16 (16)	36 (36)	0 [-1]	18 [18]	18 [17]
15～19歳	195 (194)	92 (91)	287 (285)	137 (135)	95 (92)	232 (227)	58 [59]	-3 [-1]	55 [58]
20～24歳	197 (188)	118 (98)	315 (286)	227 (220)	189 (167)	416 (387)	-30 [-32]	-71 [-69]	-101 [-101]
25～29歳	167 (155)	136 (123)	303 (278)	129 (117)	119 (104)	248 (221)	38 [38]	17 [19]	55 [57]
30～34歳	133 (127)	110 (102)	243 (229)	95 (85)	83 (68)	178 (153)	38 [42]	27 [34]	65 [76]
35～39歳	138 (134)	95 (91)	233 (225)	84 (79)	61 (56)	145 (135)	54 [55]	34 [35]	88 [90]
40～44歳	90 (90)	57 (54)	147 (144)	54 (52)	31 (30)	85 (82)	36 [38]	26 [24]	62 [62]
45～49歳	83 (83)	27 (26)	110 (109)	47 (46)	27 (25)	74 (71)	36 [37]	0 [1]	36 [38]
50～54歳	65 (64)	20 (20)	85 (84)	40 (40)	18 (16)	58 (56)	25 [24]	2 [4]	27 [28]
55～59歳	58 (58)	27 (27)	85 (85)	30 (30)	17 (17)	47 (47)	28 [28]	10 [10]	38 [38]
60～64歳	43 (43)	18 (17)	61 (60)	17 (17)	9 (7)	26 (24)	26 [26]	9 [10]	35 [36]
65～69歳	12 (10)	10 (9)	22 (19)	5 (5)	3 (2)	8 (7)	7 [5]	7 [7]	14 [12]
70～74歳	4 (4)	3 (3)	7 (7)	6 (6)	3 (3)	9 (9)	-2 [-2]	0 [0]	-2 [-2]
75歳以上	3 (3)	12 (11)	15 (14)	4 (4)	16 (16)	20 (20)	-1 [-1]	-4 [-5]	-5 [-6]
計	1,316 (1,280)	886 (833)	2,202 (2,113)	959 (918)	763 (694)	1,722 (1,612)	357 [362]	123 [139]	480 [501]

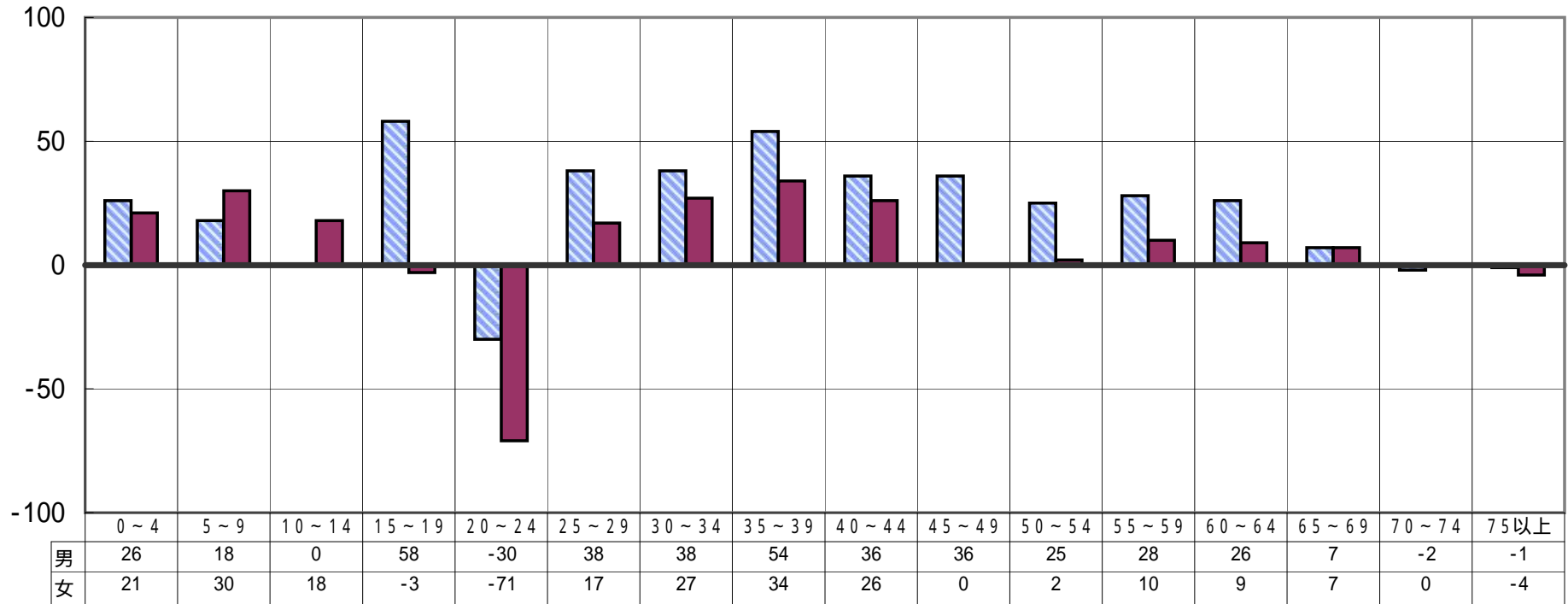
()は日本人で内数、[]は日本人の転出入超過数



4月の転出入超過数

■男 ■女

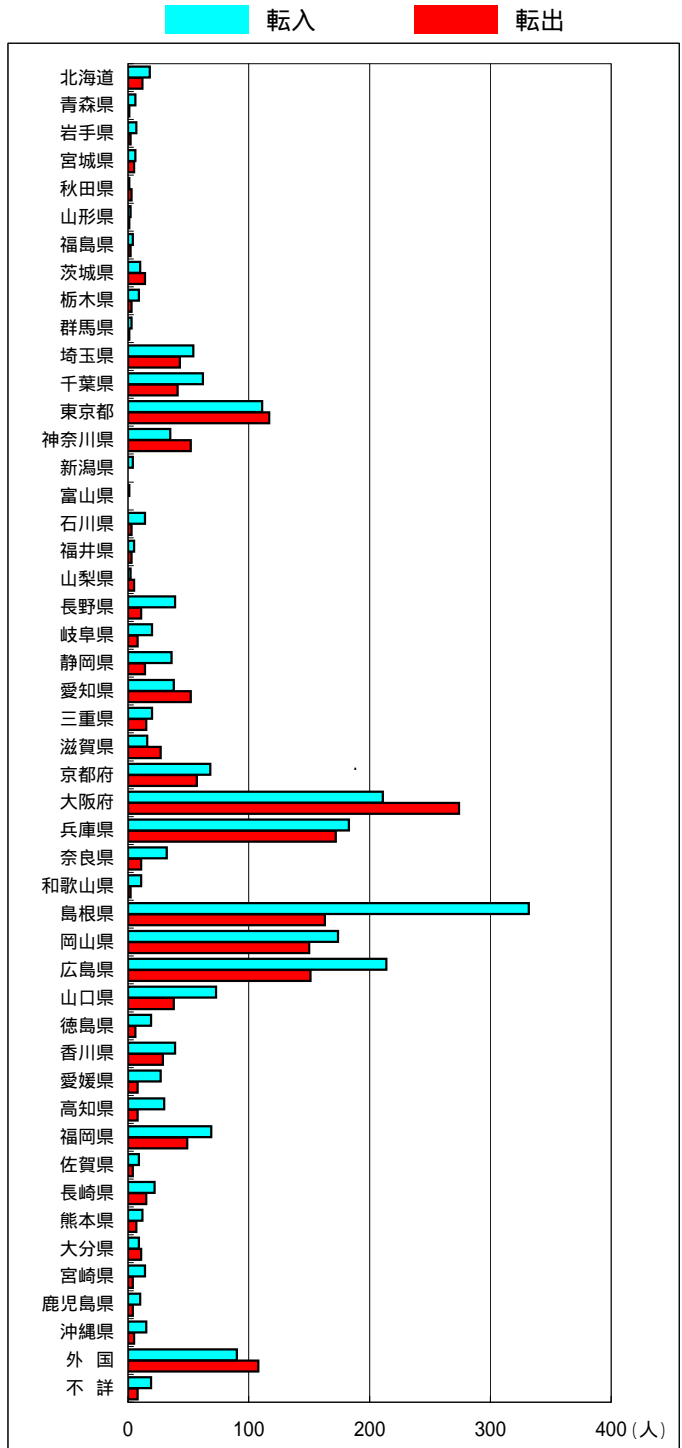
(人)



(年齢)

4月の地域別県外転入出者数

	転入			転出		
	男	女	総数	男	女	総数
北海道	10	8	18	7	5	12
青森県	3	3	6	0	1	1
岩手県	2	0	2	3	4	7
宮城県	3	3	6	2	3	5
秋田県	0	1	1	1	2	3
山形県	1	0	1	1	1	2
福島県	3	1	4	1	1	2
茨城県	8	2	10	9	5	14
栃木県	6	3	9	1	2	3
群馬県	0	3	3	0	1	1
埼玉県	32	22	54	23	20	43
千葉県	36	26	62	25	16	41
東京都	66	45	111	65	52	117
神奈川県	22	13	35	29	23	52
新潟県	4	0	4	0	0	0
富山県	1	0	1	0	0	0
石川県	9	5	14	3	0	3
福井県	4	1	5	1	2	3
山梨県	3	2	5	1	1	2
長野県	24	15	39	6	5	11
岐阜県	16	4	20	7	1	8
静岡県	23	13	36	9	5	14
愛知県	24	14	38	33	19	52
三重県	11	9	20	9	6	15
滋賀県	11	5	16	13	14	27
京都府	39	29	68	29	28	57
大阪府	133	78	211	146	128	274
兵庫県	98	85	183	100	72	172
奈良県	21	11	32	7	4	11
和歌山県	7	4	11	0	2	2
島根県	186	146	332	88	75	163
岡山県	107	67	174	80	70	150
広島県	129	85	214	102	49	151
山口県	47	26	73	28	10	38
徳島県	12	7	19	5	1	6
香川県	26	13	39	23	6	29
愛媛県	15	12	27	6	2	8
高知県	13	17	30	7	1	8
福岡県	45	24	69	20	29	49
佐賀県	5	4	9	4	0	4
長崎県	14	8	22	7	8	15
熊本県	6	6	12	3	4	7
大分県	7	2	9	5	6	11
宮崎県	10	4	14	3	1	4
鹿児島県	10	0	10	3	1	4
沖縄県	11	4	15	5	0	5
外国	42	48	90	35	73	108
不詳	11	8	19	4	4	8
総数	1,316	886	2,202	959	763	1,722



平成21年5月1日現在市町村別推計人口及び平成21年4月人口動態

市町村	推計世帯数	推計人口 (平成21年5月1日現在)			人口増減 (平成21年4月)			自然動態							社会動態												
		総数	男	女	総数	男	女	自然増減			出生		死亡		社会増減			転入				転出					
								総数	男	女	総数	うち男	総数	うち男	総数	男	女	総数	県外	うち男	県内	うち男	総数	県外	うち男	県内	うち男
県計	214,588	591,906	282,495	309,411	295	254	41	-185	-103	-82	391	192	576	295	480	357	123	3,641	2,202	1,316	1,439	811	3,161	1,722	959	1,439	811
市計	163,300	432,736	207,567	225,169	549	386	163	-79	-39	-40	313	162	392	201	628	425	203	2,991	1,930	1,166	1,061	605	2,363	1,422	806	941	540
郡計	51,288	159,170	74,928	84,242	-254	-132	-122	-106	-64	-42	78	30	184	94	-148	-68	-80	650	272	150	378	206	798	300	153	498	271
東部地区	88,640	241,705	117,153	124,552	378	274	104	-64	-30	-34	156	81	220	111	442	304	138	1,545	1,043	633	502	291	1,103	616	348	487	272
中部地区	37,279	109,278	51,405	57,873	-51	-30	-21	-54	-30	-24	62	23	116	53	3	0	3	530	233	139	297	143	527	198	101	329	181
西部地区	88,669	240,923	113,937	126,986	-32	10	-42	-67	-43	-24	173	88	240	131	35	53	-18	1,566	926	544	640	377	1,531	908	510	623	358
鳥取市	74,664	198,334	96,631	101,703	438	313	125	-37	-13	-24	133	72	170	85	475	326	149	1,363	971	599	392	237	888	526	297	362	213
米子市	57,107	148,094	70,130	77,964	31	34	-3	-12	-11	-1	128	63	140	74	43	45	-2	1,085	635	375	450	263	1,042	708	401	334	192
倉吉市	18,349	50,854	23,794	27,060	21	9	12	-28	-12	-16	28	12	56	24	49	21	28	290	131	78	159	74	241	95	51	146	80
境港市	13,180	35,454	17,012	18,442	59	30	29	-2	-3	1	24	15	26	18	61	33	28	253	193	114	60	31	192	93	57	99	55
岩美郡	4,103	12,605	5,935	6,670	-12	-10	-2	-7	-3	-4	8	3	15	6	-5	-7	2	61	33	14	28	14	66	22	13	44	22
岩美町	4,103	12,605	5,935	6,670	-12	-10	-2	-7	-3	-4	8	3	15	6	-5	-7	2	61	33	14	28	14	66	22	13	44	22
八頭郡	9,873	30,766	14,587	16,179	-48	-29	-19	-20	-14	-6	15	6	35	20	-28	-15	-13	121	39	20	82	40	149	68	38	81	37
若桜町	1,437	3,943	1,843	2,100	-15	-2	-13	-4	-2	-2	1	1	5	3	-11	0	-11	11	4	2	7	5	22	9	6	13	1
智頭町	2,738	8,072	3,812	4,260	-26	-15	-11	-7	-5	-2	3	0	10	5	-19	-10	-9	34	9	4	25	12	53	22	10	31	16
八頭町	5,698	18,751	8,932	9,819	-7	-12	5	-9	-7	-2	11	5	20	12	2	-5	7	76	26	14	50	23	74	37	22	37	20
東伯郡	18,930	58,424	27,611	30,813	-72	-39	-33	-26	-18	-8	34	11	60	29	-46	-21	-25	240	102	61	138	69	286	103	50	183	101
三朝町	2,522	7,140	3,350	3,790	-32	-22	-10	-5	-3	-2	1	0	6	3	-27	-19	-8	17	10	6	7	4	44	12	7	32	22
湯梨浜町	5,590	17,233	8,236	8,997	10	11	-1	-2	-4	2	13	5	15	9	12	15	-3	90	37	21	53	29	78	33	15	45	20
琴浦町	5,962	18,602	8,716	9,886	-34	-21	-13	-15	-7	-8	7	2	22	9	-19	-14	-5	74	27	17	47	23	93	35	19	58	35
北栄町	4,856	15,449	7,309	8,140	-16	-7	-9	-4	-4	0	13	4	17	8	-12	-3	-9	59	28	17	31	13	71	23	9	48	24
西伯郡	13,754	44,618	20,923	23,695	-96	-50	-46	-28	-17	-11	19	8	47	25	-68	-33	-35	172	72	37	100	59	240	90	46	150	83
日吉津村	1,030	3,215	1,487	1,728	9	3	6	1	1	0	3	1	2	0	8	2	6	25	7	5	18	9	17	2	2	15	10
大山町	5,513	17,934	8,416	9,518	-28	-11	-17	-17	-7	-10	7	4	24	11	-11	-4	-7	59	24	10	35	21	70	33	19	37	16
南部町	3,567	11,726	5,496	6,230	-36	-16	-20	-8	-7	-1	4	1	12	8	-28	-9	-19	34	17	10	17	11	62	23	9	39	21
伯耆町	3,644	11,743	5,524	6,219	-41	-26	-15	-4	-4	0	5	2	9	6	-37	-22	-15	54	24	12	30	18	91	32	16	59	36
日野郡	4,628	12,757	5,872	6,885	-26	-4	-22	-25	-12	-13	2	2	27	14	-1	8	-9	56	26	18	30	24	57	17	6	40	28
日南町	2,121	5,543	2,534	3,009	-6	1	-7	-13	-6	-7	1	1	14	7	7	7	0	32	19	12	13	10	25	5	2	20	13
日野町	1,426	3,843	1,772	2,071	-16	-7	-9	-10	-5	-5	0	0	10	5	-6	-2	-4	15	4	3	11	10	21	4	2	17	13
江府町	1,081	3,371	1,566	1,805	-4	2	-6	-2	-1	-1	1	1	3	2	-2	3	-5	9	3	3	6	4	11	8	2	3	2