

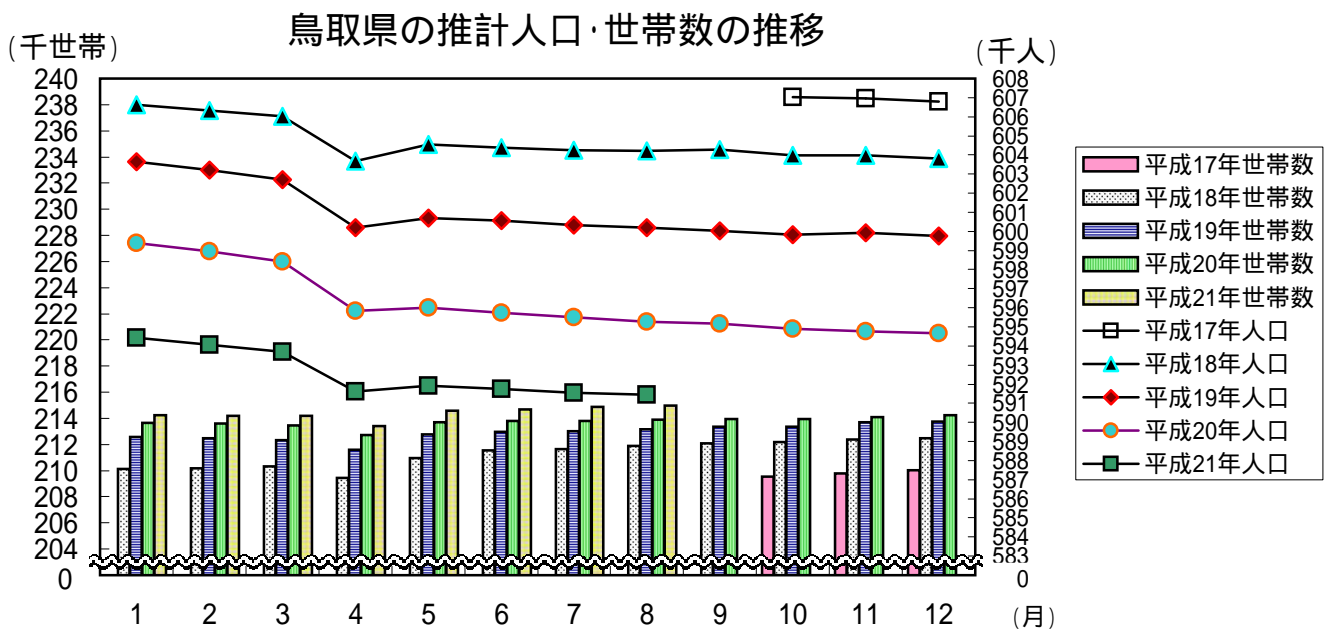
# 鳥取県人口移動調査結果速報

## 《平成21年8月1日現在》

推計人口及び推計世帯数は、平成17年国勢調査を基準として推計したものです。

推計人口 591,449 人  
 (男 282,239人、女 309,210人)  
 推計世帯数 214,986 世帯

推計人口は、前月と比べ101人減少しました。  
 人口減の内訳は、自然減が72人で、社会減が29人でした。  
 前年同月に比べ社会減の幅が小さくなったのは、主に転入数が増加したためです。



(単位:人、世帯、%)

区分	平21・8・1	平21・7・1	平20・8・1	対前月		対前年同月	
				増減数	増減率	増減数	増減率
推計人口	591,449	591,550	595,283	-101	-0.02	-3,834	-0.64
男	282,239	282,311	284,096	-72	-0.03	-1,857	-0.65
女	309,210	309,239	311,187	-29	-0.01	-1,977	-0.64
推計世帯数	214,986	214,861	213,891	125	0.06	1,095	0.51
自然増減	-72	-80	-67				
出生数	426	413	453	13		-27	
死亡数	498	493	520	5		-22	
社会増減	-29	-110	-160				
転入数	919	673	812	246		107	
転出数	948	783	972	165		-24	

上表の転入、転出は県外を対象としたものの数値である。

# 7月中の市町村別人口動態

人口増加市町村  
( 7市町村 )

市町村	増減数 (前月比)
米子市	67
湯梨浜町	18
日吉津村	12
三朝町	6
北栄町	5
若桜町	3
鳥取市	1

人口減少市町村  
( 10市町 )

市町村	増減数 (前月比)
境港市	-85
倉吉市	-25
大山町	-18
大琴浦町	-15
日南町	-15
智頭町	-14
南都町	-14
岩美町	-11
日野町	-10
伯耆町	-6

人口増減なし市町村  
( 2町 )

市町村	増減数 (前月比)
八頭町	0
江府町	0

県計	101人減少
----	--------

## 人口と世帯数の月別推移

年月日	人 口				世 帯 数		一世帯 当たり 人 員	
	総 数	前1ヶ月間の増減数			総世帯数	月間増減数		
		人口増加	自然増減	社会増減				
H7 10.1	614,929	-	-	-	189,405	-	3.25	
H12 10.1	613,289	-	-	-	201,067	-	3.05	
H17 10.1	607,012	-	-	-	209,541	-	2.90	
H18	1.1	606,631	-156	-173	17	210,112	85	2.89
	2.1	606,310	-321	-222	-99	210,186	74	2.88
	3.1	606,018	-292	-145	-147	210,320	134	2.88
	4.1	603,677	-2,341	-108	-2,233	209,456	-864	2.88
	5.1	604,555	878	-99	977	210,976	1,520	2.87
	6.1	604,395	-160	-53	-107	211,529	553	2.86
	7.1	604,253	-142	-23	-119	211,653	124	2.85
	8.1	604,216	-37	-66	29	211,908	255	2.85
	9.1	604,266	50	-2	52	212,101	193	2.85
	10.1	603,987	-279	-72	-207	212,177	76	2.85
	11.1	603,994	7	-41	48	212,377	200	2.84
	12.1	603,825	-169	-80	-89	212,498	121	2.84
H19	1.1	603,643	-182	-158	-24	212,578	80	2.84
	2.1	603,218	-425	-206	-219	212,469	-109	2.84
	3.1	602,717	-501	-174	-327	212,346	-123	2.84
	4.1	600,209	-2,508	-217	-2,291	211,615	-731	2.84
	5.1	600,707	498	-141	639	212,780	1,165	2.82
	6.1	600,563	-144	-109	-35	212,951	171	2.82
	7.1	600,324	-239	-74	-165	213,014	63	2.82
	8.1	600,177	-147	-57	-90	213,166	152	2.82
	9.1	600,035	-142	-69	-73	213,364	198	2.81
	10.1	599,830	-205	-57	-148	213,383	19	2.81
	11.1	599,911	81	-81	162	213,681	298	2.81
	12.1	599,759	-152	-177	25	213,748	67	2.81
H20	1.1	599,374	-385	-205	-180	213,675	-73	2.81
	2.1	598,961	-413	-220	-193	213,598	-77	2.80
	3.1	598,430	-531	-208	-323	213,448	-150	2.80
	4.1	595,844	-2,586	-219	-2,367	212,713	-735	2.80
	5.1	596,017	173	-200	373	213,694	981	2.79
	6.1	595,748	-269	-151	-118	213,821	127	2.79
	7.1	595,510	-238	-127	-111	213,815	-6	2.79
	8.1	595,283	-227	-67	-160	213,891	76	2.78
	9.1	595,184	-99	-46	-53	213,924	33	2.78
	10.1	594,915	-269	-74	-195	213,930	6	2.78
	11.1	594,763	-152	-138	-14	214,105	175	2.78
	12.1	594,661	-102	-129	27	214,255	150	2.78
H21	1.1	594,437	-224	-156	-68	214,241	-14	2.77
	2.1	594,058	-379	-269	-110	214,214	-27	2.77
	3.1	593,702	-356	-197	-159	214,174	-40	2.77
	4.1	591,611	-2,091	-158	-1,933	213,429	-745	2.77
	5.1	591,906	295	-185	480	214,588	1,159	2.76
	6.1	591,740	-166	-111	-55	214,699	111	2.76
	7.1	591,550	-190	-80	-110	214,861	162	2.75
	8.1	591,449	-101	-72	-29	214,986	125	2.75

(注1) 平成7年10月～平成17年10月の人口と世帯数は国勢調査値、平成18年1月～平成21年8月の人口と世帯数は平成17年国勢調査を基準として推計したものである。

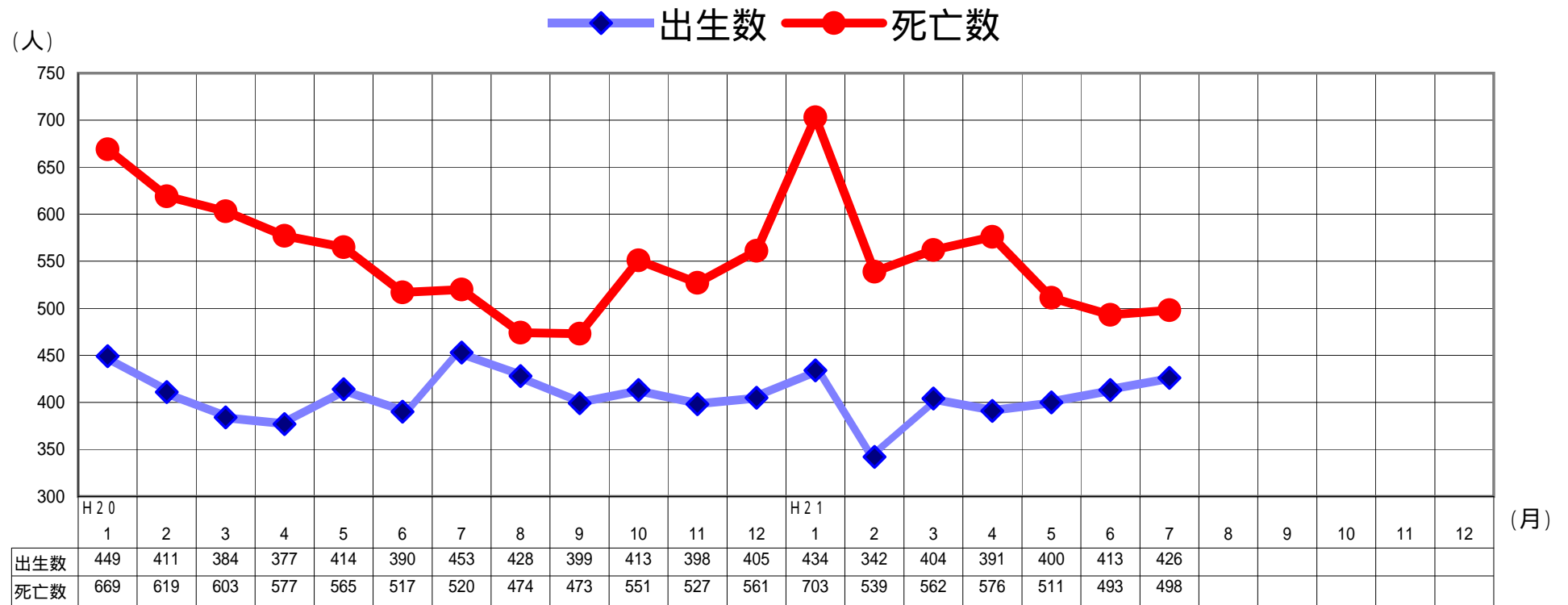
人 口 動 態 の 推 移

年 月	実 数 (人)							率 (対人口1000人比)			
	人口増減	自然増減	出生 死亡		社会増減	県外転入	県外転出	出生	死亡	転入	転出
			出生	死亡							
S 54年	4,714	3,593	8,267	4,674	1,121	17,073	15,952	13.8	7.8	28.5	26.6
55	3,566	3,236	8,196	4,960	330	16,183	15,853	13.6	8.2	26.8	26.2
56	2,701	3,196	8,006	4,810	-495	15,806	16,301	13.2	7.9	26.0	26.8
57	2,331	3,199	7,939	4,740	-868	15,215	16,083	13.0	7.8	24.9	26.4
58	1,899	3,247	8,238	4,991	-1,348	14,533	15,881	13.5	8.2	23.7	25.9
59	1,625	2,939	7,982	5,043	-1,314	14,127	15,441	13.0	8.2	23.0	25.1
60	1,304	2,657	7,508	4,851	-1,353	13,891	15,244	12.2	7.9	22.5	24.7
61	739	2,362	7,342	4,980	-1,623	13,208	14,831	11.9	8.1	21.4	24.1
62	259	2,179	6,989	4,810	-1,920	13,077	14,997	11.3	7.8	21.2	24.3
63	534	1,707	6,887	5,180	-1,173	13,233	14,406	11.2	8.4	21.4	23.3
H 元年	-27	1,450	6,400	4,950	-1,477	13,373	14,850	10.4	8.0	21.7	24.0
2	252	1,171	6,398	5,227	-919	14,142	15,061	10.4	8.5	23.0	24.5
3	-386	830	6,227	5,397	-1,216	14,020	15,236	10.1	8.8	22.8	24.8
4	-750	615	6,019	5,404	-1,365	13,633	14,998	9.8	8.8	22.1	24.4
5	-182	308	5,843	5,535	-490	13,891	14,381	9.5	9.0	22.6	23.4
6	897	513	6,042	5,529	384	14,139	13,755	9.8	9.0	23.0	22.4
7	610	-33	5,746	5,779	643	14,310	13,667	9.3	9.4	23.3	22.2
8	365	207	5,614	5,407	158	13,979	13,821	9.1	8.8	22.7	22.4
9	-78	-78	5,592	5,670	0	14,086	14,086	9.1	9.2	22.9	22.9
10	-100	15	5,643	5,628	-115	14,391	14,506	9.2	9.1	23.4	23.6
11	-368	-463	5,385	5,848	95	14,219	14,124	8.8	9.5	23.1	23.0
12	-346	-303	5,647	5,950	-43	14,209	14,252	9.2	9.7	23.2	23.2
13	-73	-192	5,633	5,825	119	14,528	14,409	9.2	9.5	23.7	23.5
14	-884	-476	5,382	5,858	-408	14,398	14,806	8.8	9.6	23.5	24.2
15	-1,347	-614	5,465	6,079	-733	13,636	14,369	8.9	10.0	22.3	23.5
16	-1,537	-876	5,307	6,183	-661	13,625	14,286	8.7	10.1	22.3	23.4
17	-2,832	-1,254	5,038	6,292	-1,578	12,807	14,385	8.3	10.4	21.1	23.7
18	-2,988	-1,069	5,235	6,304	-1,919	12,264	14,183	8.7	10.4	20.3	23.5
19	-4,269	-1,567	5,051	6,618	-2,702	11,949	14,651	8.4	11.0	19.9	24.4
20	-4,937	-1,735	4,921	6,656	-3,202	10,938	14,140	8.3	11.2	18.4	23.8
月別 (H20.1 ~ H20.12再掲)											
H20. 1	-413	-220	449	669	-193	549	742	8.9	13.2	10.8	14.6
2	-531	-208	411	619	-323	555	878	8.7	13.1	11.7	18.5
3	-2,586	-219	384	603	-2,367	1,831	4,198	7.6	11.9	36.3	83.2
4	173	-200	377	577	373	2,195	1,822	7.7	11.8	44.9	37.3
5	-269	-151	414	565	-118	670	788	8.2	11.2	13.3	15.6
6	-238	-127	390	517	-111	700	811	8.0	10.6	14.3	16.6
7	-227	-67	453	520	-160	812	972	9.0	10.3	16.1	19.3
8	-99	-46	428	474	-53	830	883	8.5	9.4	16.5	17.5
9	-269	-74	399	473	-195	771	966	8.2	9.7	15.8	19.8
10	-152	-138	413	551	-14	837	851	8.2	10.9	16.6	16.9
11	-102	-129	398	527	27	601	574	8.2	10.8	12.3	11.8
12	-224	-156	405	561	-68	587	655	8.0	11.1	11.7	13.0
H21. 1	-379	-269	434	703	-110	643	753	8.6	13.9	12.7	14.9
2	-356	-197	342	539	-159	613	772	7.5	11.8	13.5	17.0
3	-2,091	-158	404	562	-1,933	2,220	4,153	8.0	11.2	44.2	82.7
4	295	-185	391	576	480	2,202	1,722	8.0	11.8	45.3	35.4
5	-166	-111	400	511	-55	672	727	8.0	10.2	13.4	14.5
6	-190	-80	413	493	-110	673	783	8.5	10.1	13.8	16.1
7	-101	-72	426	498	-29	919	948	8.5	9.9	18.3	18.9

(注)率(対人口1000人比)は次の式により、年率換算したものである。

$$\text{率} = \text{月間件数} \div \text{月間日数} \times \text{年間日数} \div \text{月初人口} \times 1000$$

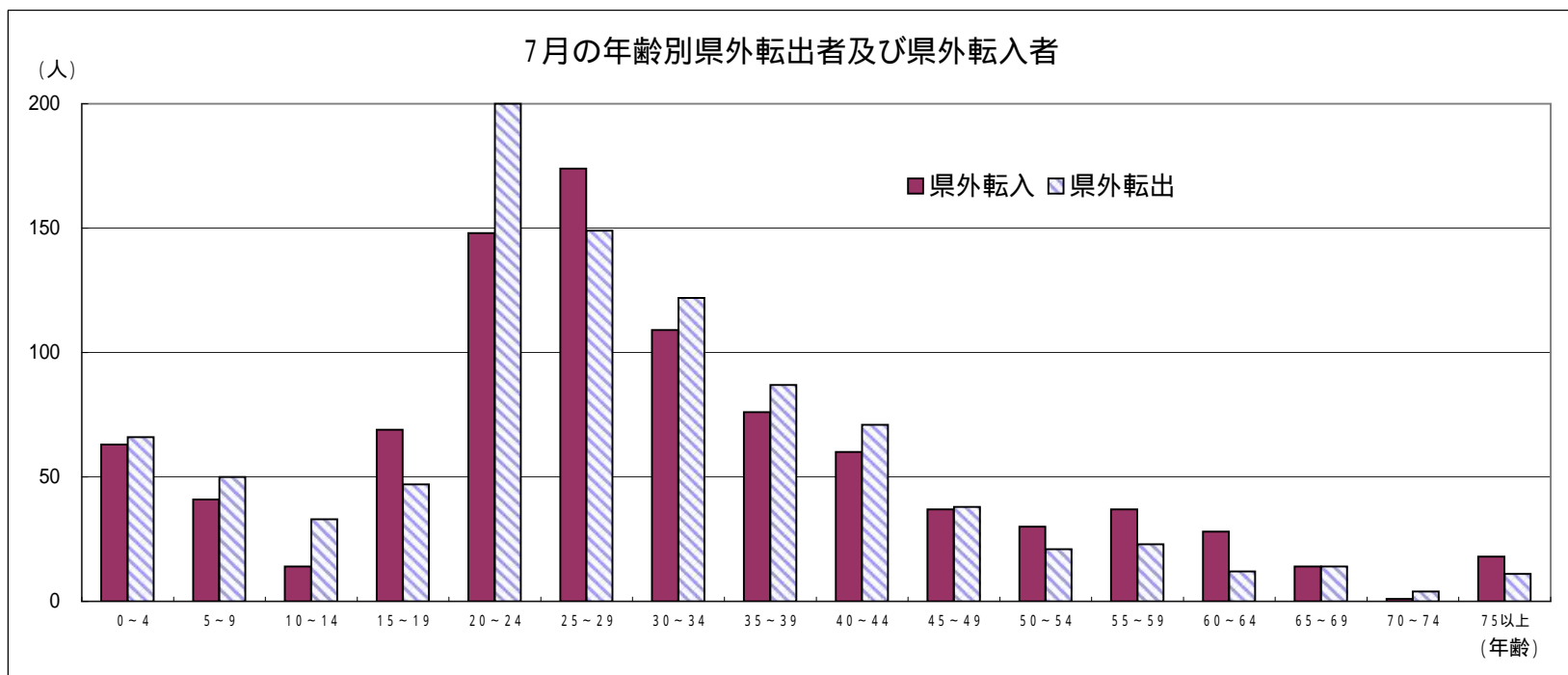
# 自然動態推移 (出生数・死亡数)



### 7月の社会動態(年齢別、男女別県外転入及び県外転出者)

	県外転入			県外転出			転出入超過数(A) - (B)		
	男	女	計(A)	男	女	計(B)	男	女	総数
0～4歳	30 ( 27 )	33 ( 33 )	63 ( 60 )	32 ( 32 )	34 ( 34 )	66 ( 66 )	-2 [ -5 ]	-1 [ -1 ]	-3 [ -6 ]
5～9歳	20 ( 18 )	21 ( 21 )	41 ( 39 )	21 ( 20 )	29 ( 29 )	50 ( 49 )	-1 [ -2 ]	-8 [ -8 ]	-9 [ -10 ]
10～14歳	7 ( 7 )	7 ( 7 )	14 ( 14 )	14 ( 14 )	19 ( 19 )	33 ( 33 )	-7 [ -7 ]	-12 [ -12 ]	-19 [ -19 ]
15～19歳	35 ( 35 )	34 ( 8 )	69 ( 43 )	25 ( 25 )	22 ( 22 )	47 ( 47 )	10 [ 10 ]	12 [ -14 ]	22 [ -4 ]
20～24歳	57 ( 51 )	91 ( 41 )	148 ( 92 )	83 ( 77 )	117 ( 67 )	200 ( 144 )	-26 [ -26 ]	-26 [ -26 ]	-52 [ -52 ]
25～29歳	78 ( 74 )	96 ( 56 )	174 ( 130 )	64 ( 61 )	85 ( 55 )	149 ( 116 )	14 [ 13 ]	11 [ 1 ]	25 [ 14 ]
30～34歳	45 ( 41 )	64 ( 44 )	109 ( 85 )	59 ( 55 )	63 ( 41 )	122 ( 96 )	-14 [ -14 ]	1 [ 3 ]	-13 [ -11 ]
35～39歳	36 ( 35 )	40 ( 35 )	76 ( 70 )	47 ( 41 )	40 ( 32 )	87 ( 73 )	-11 [ -6 ]	0 [ 3 ]	-11 [ -3 ]
40～44歳	42 ( 41 )	18 ( 17 )	60 ( 58 )	34 ( 33 )	37 ( 36 )	71 ( 69 )	8 [ 8 ]	-19 [ -19 ]	-11 [ -11 ]
45～49歳	23 ( 19 )	14 ( 12 )	37 ( 31 )	31 ( 29 )	7 ( 5 )	38 ( 34 )	-8 [ -10 ]	7 [ 7 ]	-1 [ -3 ]
50～54歳	17 ( 17 )	13 ( 12 )	30 ( 29 )	16 ( 16 )	5 ( 5 )	21 ( 21 )	1 [ 1 ]	8 [ 7 ]	9 [ 8 ]
55～59歳	23 ( 22 )	14 ( 13 )	37 ( 35 )	12 ( 11 )	11 ( 9 )	23 ( 20 )	11 [ 11 ]	3 [ 4 ]	14 [ 15 ]
60～64歳	20 ( 20 )	8 ( 8 )	28 ( 28 )	5 ( 5 )	7 ( 5 )	12 ( 10 )	15 [ 15 ]	1 [ 3 ]	16 [ 18 ]
65～69歳	10 ( 10 )	4 ( 4 )	14 ( 14 )	9 ( 7 )	5 ( 3 )	14 ( 10 )	1 [ 3 ]	-1 [ 1 ]	0 [ 4 ]
70～74歳	0 ( 0 )	1 ( 1 )	1 ( 1 )	3 ( 3 )	1 ( 1 )	4 ( 4 )	-3 [ -3 ]	0 [ 0 ]	-3 [ -3 ]
75歳以上	4 ( 4 )	14 ( 14 )	18 ( 18 )	1 ( 1 )	10 ( 10 )	11 ( 11 )	3 [ 3 ]	4 [ 4 ]	7 [ 7 ]
計	447 ( 421 )	472 ( 326 )	919 ( 747 )	456 ( 430 )	492 ( 373 )	948 ( 803 )	-9 [ -9 ]	-20 [ -47 ]	-29 [ -56 ]

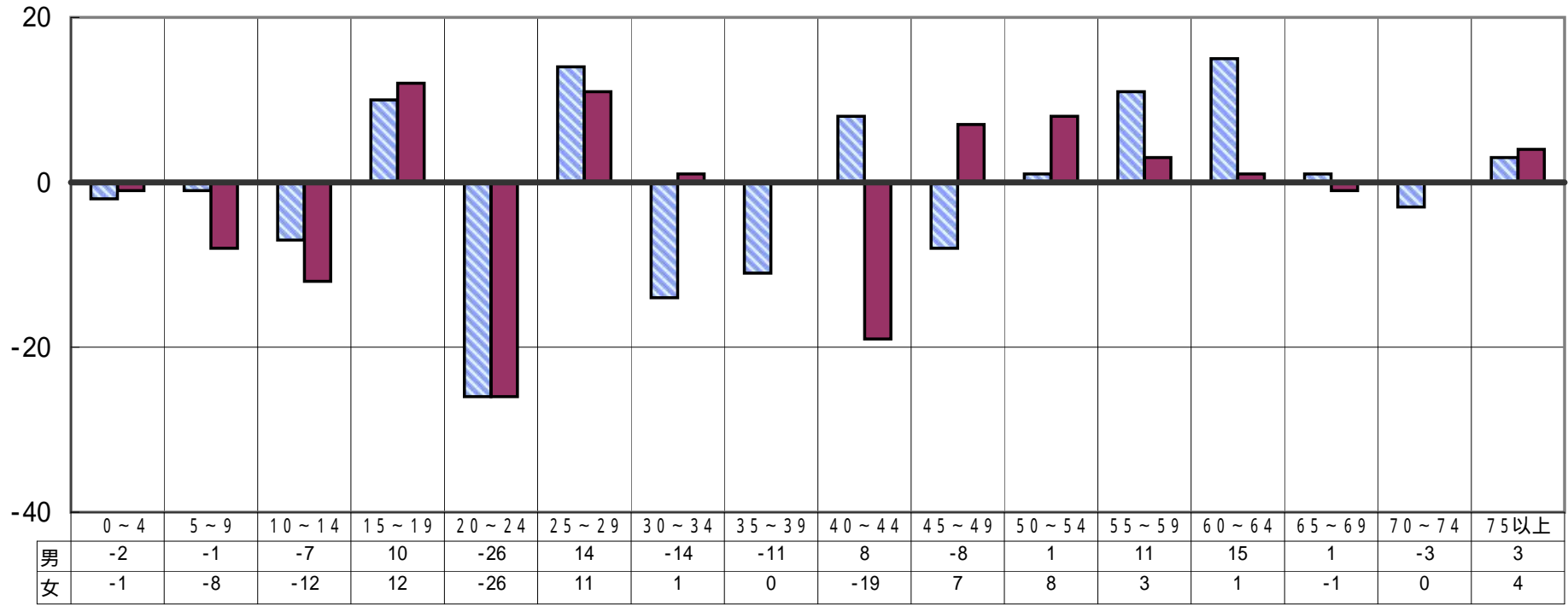
( )は日本人で内数、[ ]は日本人の転出入超過数



# 7月の転出入超過数

■ 男    ■ 女

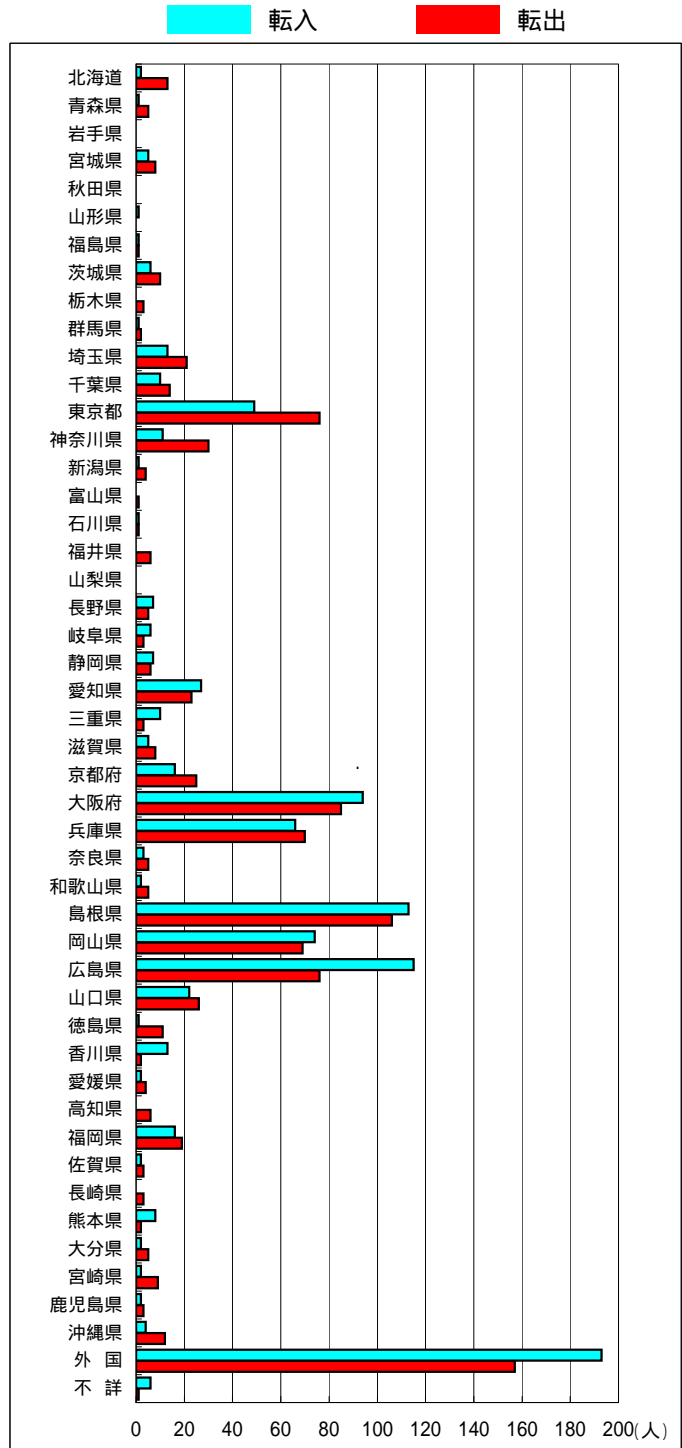
(人)



(年齢)

### 7月の地域別県外転入出者数

	転入			転出		
	男	女	総数	男	女	総数
北海道	1	1	2	5	8	13
青森県	0	1	1	4	1	5
岩手県	0	0	0	0	0	0
宮城県	5	0	5	2	6	8
秋田県	0	0	0	0	0	0
山形県	0	0	0	0	1	1
福島県	0	1	1	1	0	1
茨城県	3	3	6	7	3	10
栃木県	0	0	0	3	0	3
群馬県	1	0	1	1	1	2
埼玉県	9	4	13	14	7	21
千葉県	6	4	10	8	6	14
東京都	30	19	49	37	39	76
神奈川県	8	3	11	15	15	30
新潟県	1	0	1	1	3	4
富山県	0	0	0	0	1	1
石川県	0	1	1	1	0	1
福井県	0	0	0	4	2	6
山梨県	0	0	0	0	0	0
長野県	5	2	7	3	2	5
岐阜県	4	2	6	1	2	3
静岡県	3	4	7	4	2	6
愛知県	20	7	27	17	6	23
三重県	6	4	10	1	2	3
滋賀県	4	1	5	4	4	8
京都府	10	6	16	11	14	25
大阪府	52	42	94	48	37	85
兵庫県	35	31	66	33	37	70
奈良県	2	1	3	4	1	5
和歌山県	1	1	2	3	2	5
島根県	46	67	113	56	50	106
岡山県	39	35	74	40	29	69
広島県	67	48	115	43	33	76
山口県	15	7	22	14	12	26
徳島県	1	0	1	6	5	11
香川県	13	0	13	2	0	2
愛媛県	0	2	2	1	3	4
高知県	0	0	0	4	2	6
福岡県	10	6	16	11	8	19
佐賀県	1	1	2	0	3	3
長崎県	0	0	0	2	1	3
熊本県	5	3	8	1	1	2
大分県	1	1	2	2	3	5
宮崎県	1	1	2	5	4	9
鹿児島県	1	1	2	2	1	3
沖縄県	1	3	4	9	3	12
外国	35	158	193	26	131	157
不詳	5	1	6	0	1	1
総数	447	472	919	456	492	948





平成21年8月1日現在市町村別推計人口及び平成21年7月人口動態

市町村	推計世帯数	推計人口 (平成21年8月1日現在)			人口増減 (平成21年7月)			自然動態							社会動態												
		総数	男	女	総数	男	女	自然増減			出生		死亡		社会増減			転入				転出					
								総数	男	女	総数	うち男	総数	うち男	総数	男	女	総数	県外	うち男	県内	うち男	総数	県外	うち男	県内	うち男
県計	214,986	591,449	282,239	309,210	-101	-72	-29	-72	-63	-9	426	207	498	270	-29	-9	-20	1,444	919	447	525	252	1,473	948	456	525	252
市計	163,613	432,628	207,443	225,185	-42	-42	0	0	-22	22	336	160	336	182	-42	-20	-22	1,058	747	387	311	156	1,100	784	405	316	158
郡計	51,373	158,821	74,796	84,025	-59	-30	-29	-72	-41	-31	90	47	162	88	13	11	2	386	172	60	214	96	373	164	51	209	94
東部地区	88,812	241,568	117,080	124,488	-21	-19	-2	-14	-25	11	177	84	191	109	-7	6	-13	486	338	174	148	70	493	359	176	134	62
中部地区	37,322	109,154	51,375	57,779	-11	1	-12	-24	-5	-19	69	42	93	47	13	6	7	285	138	57	147	67	272	119	46	153	72
西部地区	88,852	240,727	113,784	126,943	-69	-54	-15	-34	-33	-1	180	81	214	114	-35	-21	-14	673	443	216	230	115	708	470	234	238	118
鳥取市	74,836	198,322	96,615	101,707	1	-3	4	8	-7	15	152	73	144	80	-7	4	-11	399	300	161	99	47	406	322	165	84	39
米子市	57,217	148,123	70,108	78,015	67	48	19	17	6	11	137	64	120	58	50	42	8	425	292	167	133	69	375	260	134	115	60
倉吉市	18,405	50,815	23,775	27,040	-25	-22	-3	-4	-4	0	32	17	36	21	-21	-18	-3	122	66	27	56	24	143	68	32	75	37
境港市	13,155	35,368	16,945	18,423	-85	-65	-20	-21	-17	-4	15	6	36	23	-64	-48	-16	112	89	32	23	16	176	134	74	42	22
岩美郡	4,102	12,570	5,914	6,656	-11	-4	-7	-1	-4	3	8	3	9	7	-10	0	-10	23	5	4	18	8	33	20	7	13	5
岩美町	4,102	12,570	5,914	6,656	-11	-4	-7	-1	-4	3	8	3	9	7	-10	0	-10	23	5	4	18	8	33	20	7	13	5
八頭郡	9,874	30,676	14,551	16,125	-11	-12	1	-21	-14	-7	17	8	38	22	10	2	8	64	33	9	31	15	54	17	4	37	18
若桜町	1,436	3,924	1,835	2,089	3	-3	6	-3	-2	-1	2	1	5	3	6	-1	7	11	10	1	1	0	5	0	0	5	2
智頭町	2,743	8,036	3,793	4,243	-14	-8	-6	-7	-3	-4	4	2	11	5	-7	-5	-2	8	3	2	5	2	15	3	2	12	7
八頭町	5,695	18,716	8,923	9,793	0	-1	1	-11	-9	-2	11	5	22	14	11	8	3	45	20	6	25	13	34	14	2	20	9
東伯郡	18,917	58,339	27,600	30,739	14	23	-9	-20	-1	-19	37	25	57	26	34	24	10	163	72	30	91	43	129	51	14	78	35
三朝町	2,527	7,119	3,340	3,779	6	2	4	-7	-1	-6	3	2	10	3	13	3	10	27	13	5	14	5	14	8	5	6	2
湯梨浜町	5,582	17,201	8,211	8,990	18	9	9	1	2	-1	10	7	9	5	17	7	10	60	24	7	36	18	43	16	6	27	12
琴浦町	5,946	18,573	8,725	9,848	-15	-2	-13	-5	1	-6	13	10	18	9	-10	-3	-7	29	22	11	7	3	39	8	2	31	15
北栄町	4,862	15,446	7,324	8,122	5	14	-9	-9	-3	-6	11	6	20	9	14	17	-3	47	13	7	34	17	33	19	1	14	6
西伯郡	13,867	44,556	20,891	23,665	-26	-25	-1	-17	-17	0	23	9	40	26	-9	-8	-1	124	58	16	66	27	133	60	19	73	32
日吉津村	1,036	3,240	1,500	1,740	12	6	6	4	4	0	6	4	2	0	8	2	6	15	4	2	11	3	7	1	0	6	3
大山町	5,504	17,871	8,383	9,488	-18	-18	0	-5	-6	1	9	3	14	9	-13	-12	-1	26	12	2	14	4	39	14	6	25	12
南部町	3,642	11,702	5,484	6,218	-14	-10	-4	-9	-7	-2	5	2	14	9	-5	-3	-2	35	22	5	13	5	40	24	7	16	6
伯耆町	3,685	11,743	5,524	6,219	-6	-3	-3	-7	-8	1	3	0	10	8	1	5	-4	48	20	7	28	15	47	21	6	26	11
日野郡	4,613	12,680	5,840	6,840	-25	-12	-13	-13	-5	-8	5	2	18	7	-12	-7	-5	12	4	1	8	3	24	16	7	8	4
日南町	2,113	5,502	2,522	2,980	-15	-4	-11	-4	0	-4	3	1	7	1	-11	-4	-7	4	1	1	3	1	15	11	4	4	2
日野町	1,420	3,812	1,754	2,058	-10	-6	-4	-9	-5	-4	1	0	10	5	-1	-1	0	3	2	0	1	1	4	4	2	0	0
江府町	1,080	3,366	1,564	1,802	0	-2	2	0	0	0	1	1	1	1	0	-2	2	5	1	0	4	1	5	1	1	4	2