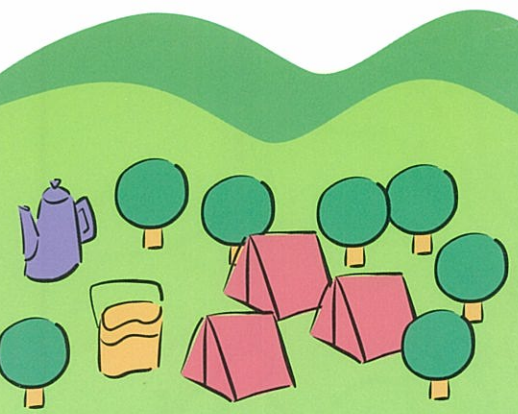


氷ノ山後山那岐山国定公園

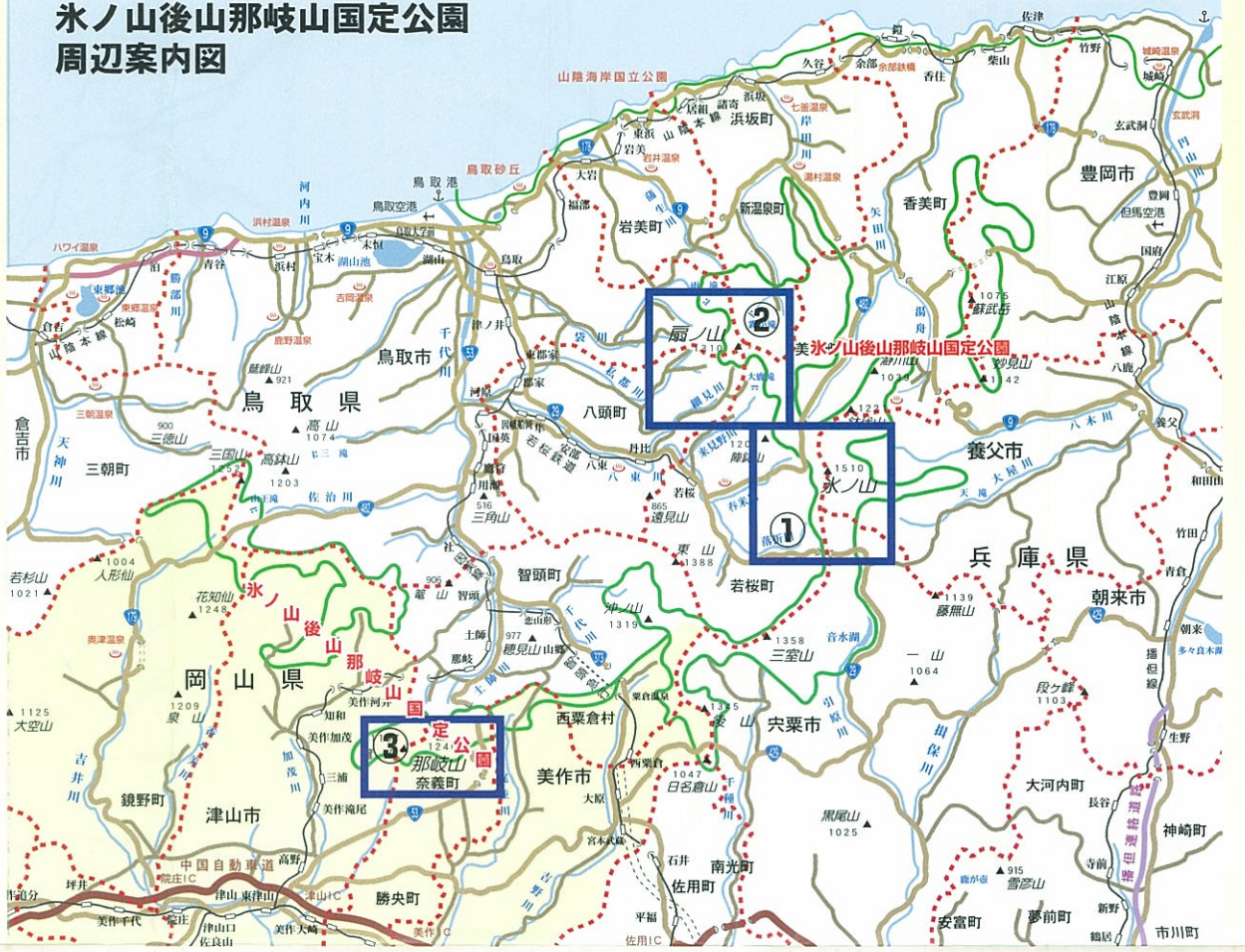
氷ノ山・扇ノ山・那岐山  
登山概念図



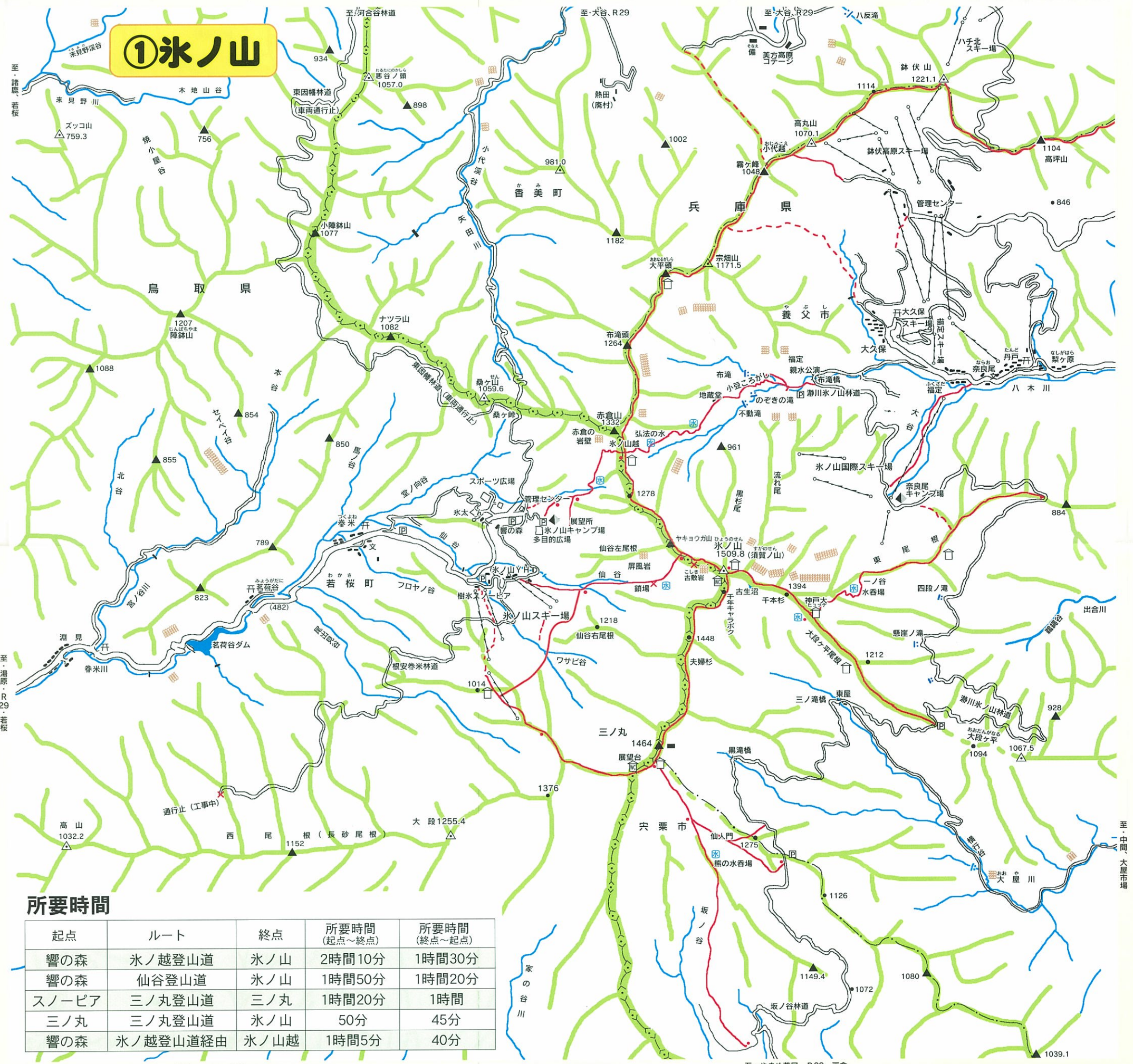
発行 氷ノ山後山那岐山国定公園協会  
製作 鳥取久松山岳会  
(無断転載複製を禁ず) 2006年3月刊

- 凡 例
- 一般コース
  - - - 道がわかりにくいコース  
又は道のないコース
  - 尾根(山稜)
  - 川及びえん堤
  - × 要注意箇所
  - 指導標
  - 迷いやすい箇所
  - △ 三角点
  - ▲ ピーク(峰)
  - 標高点
  - 岩壁
  - ⊥ 滝
  - ☒ 水場
  - ☒ 避難小屋
  - ☒ トイレ
  - 県境
  - - - 市町村界
  - == 道路
  - 細道(作業道等)
  - Ⓟ 駐車場
  - ▲ キャンプ場
  - リフト
- (注) 図面の上が真北である

氷ノ山後山那岐山国定公園  
周辺案内図



①氷ノ山



所要時間

起点	ルート	終点	所要時間 (起点~終点)	所要時間 (終点~起点)
響の森	氷ノ越登山道	氷ノ山	2時間10分	1時間30分
響の森	仙谷登山道	氷ノ山	1時間50分	1時間20分
スノーピア	三ノ丸登山道	三ノ丸	1時間20分	1時間
三ノ丸	三ノ丸登山道	氷ノ山	50分	45分
響の森	氷ノ越登山道経由	氷ノ山越	1時間5分	40分

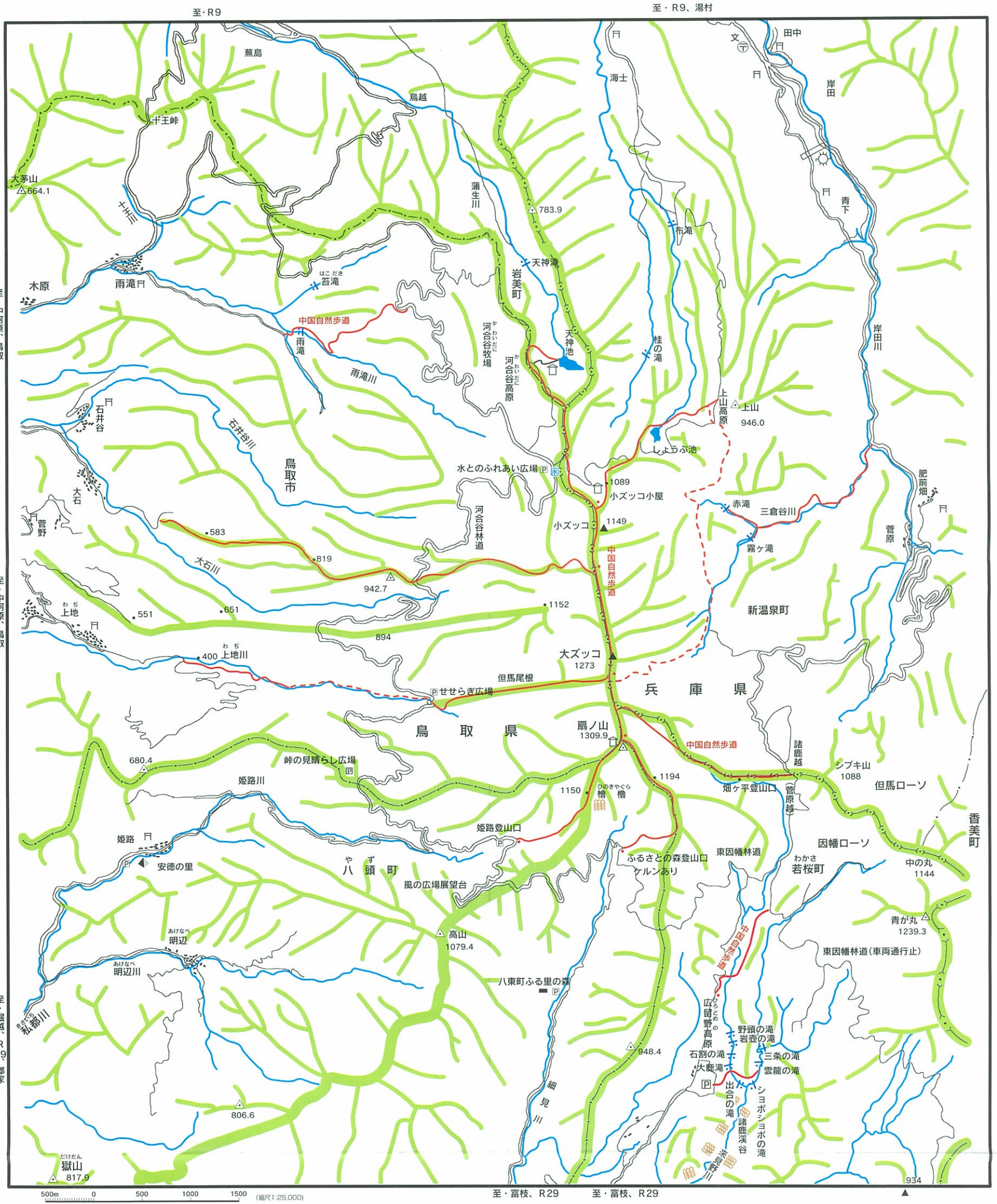
500m 0 500 1000 1500 (縮尺1:25,000)

至・やまめ茶屋、R29、戸倉

## ②扇ノ山

### 所要時間

起 点	終 点	所要時間(起点~終点)	所要時間(終点~起点)
水とのふれあい広場	天神池	20分	25分
水とのふれあい広場	大ズッコ	45分	40分
大ズッコ	扇ノ山	20分	20分
扇ノ山	扇ノ山	1時間10分	40分
扇ノ山	扇ノ山	1時間20分	45分



## ③那岐山

### 所要時間

起 点	終 点	所要時間(起点~終点)	所要時間(終点~起点)
東仙コース	那岐山	2時間30分	1時間30分
西仙コース	那岐山	2時間	1時間15分
奥本コース	那岐山	3時間	1時間50分

