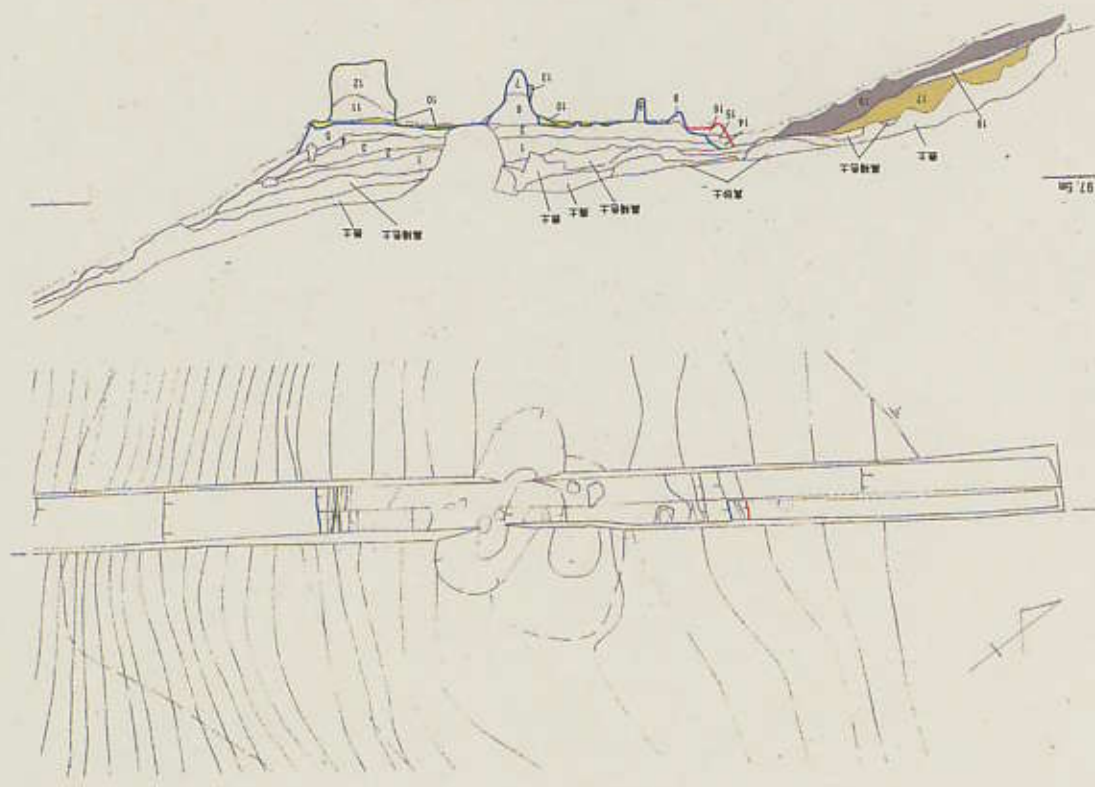
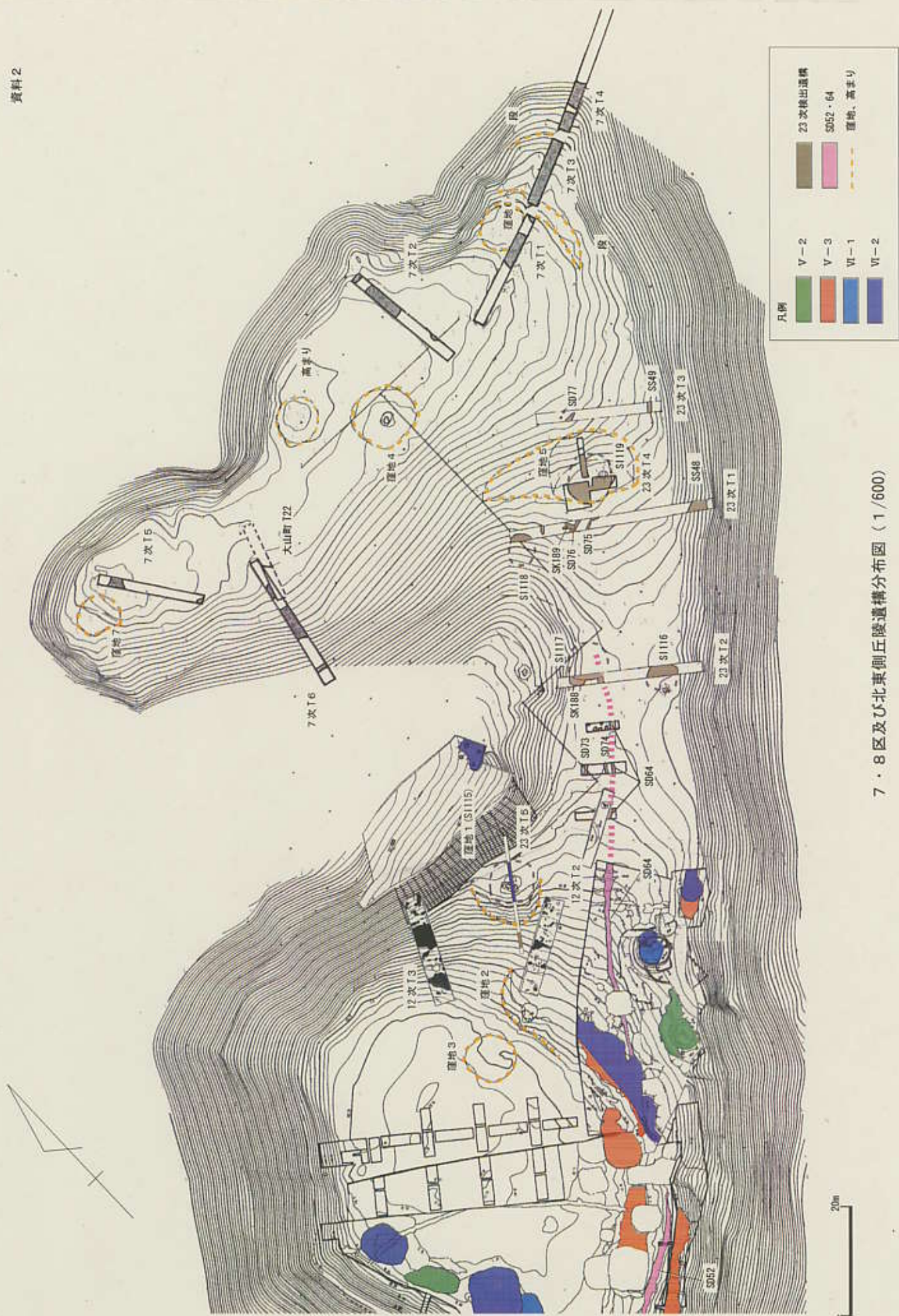


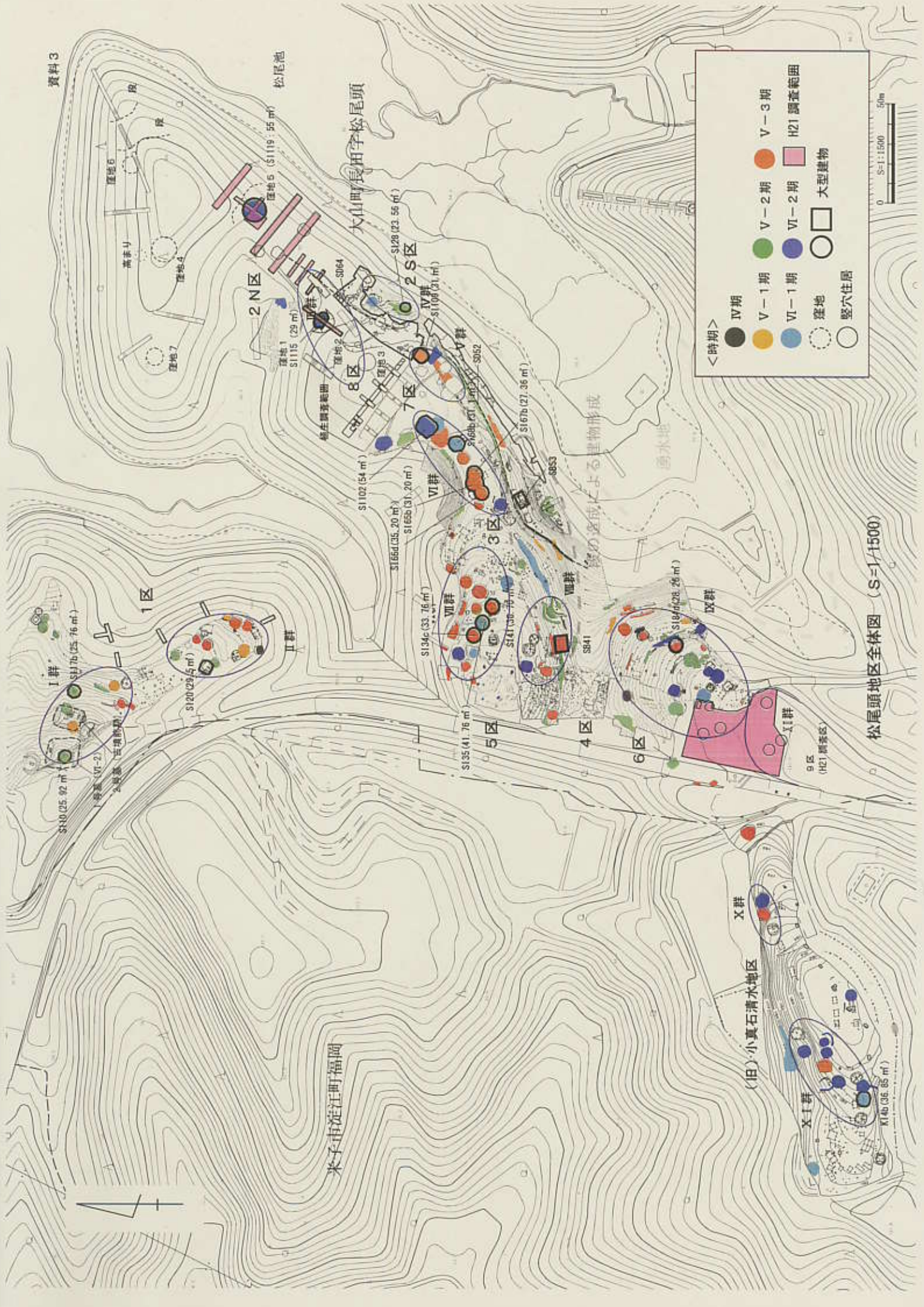
S1119 平・断面図 (1/80)



S1115 平・断面図 (1/80)



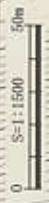
7・8区及び北東側丘陵遺構分布図(1/600)



松尾頭地区全体図 (S=1/1500)

<時期>

● IV期	● V-1期	● V-2期	● V-3期	■ H21調査範囲
● V-1期	● VI-1期	● VI-2期	○ 窪地	□ 大型建物
○ 窪地	○ 窪穴住居			



米子市淀江町福岡

(旧)小真石清水地区

XI群

X群

9区 (H21調査区)

IX群

IX群

IX群

IX群

IX群

IX群

IX群

IX群

IX群

IX群

IX群

IX群

IX群

IX群

IX群

IX群

IX群

IX群

IX群

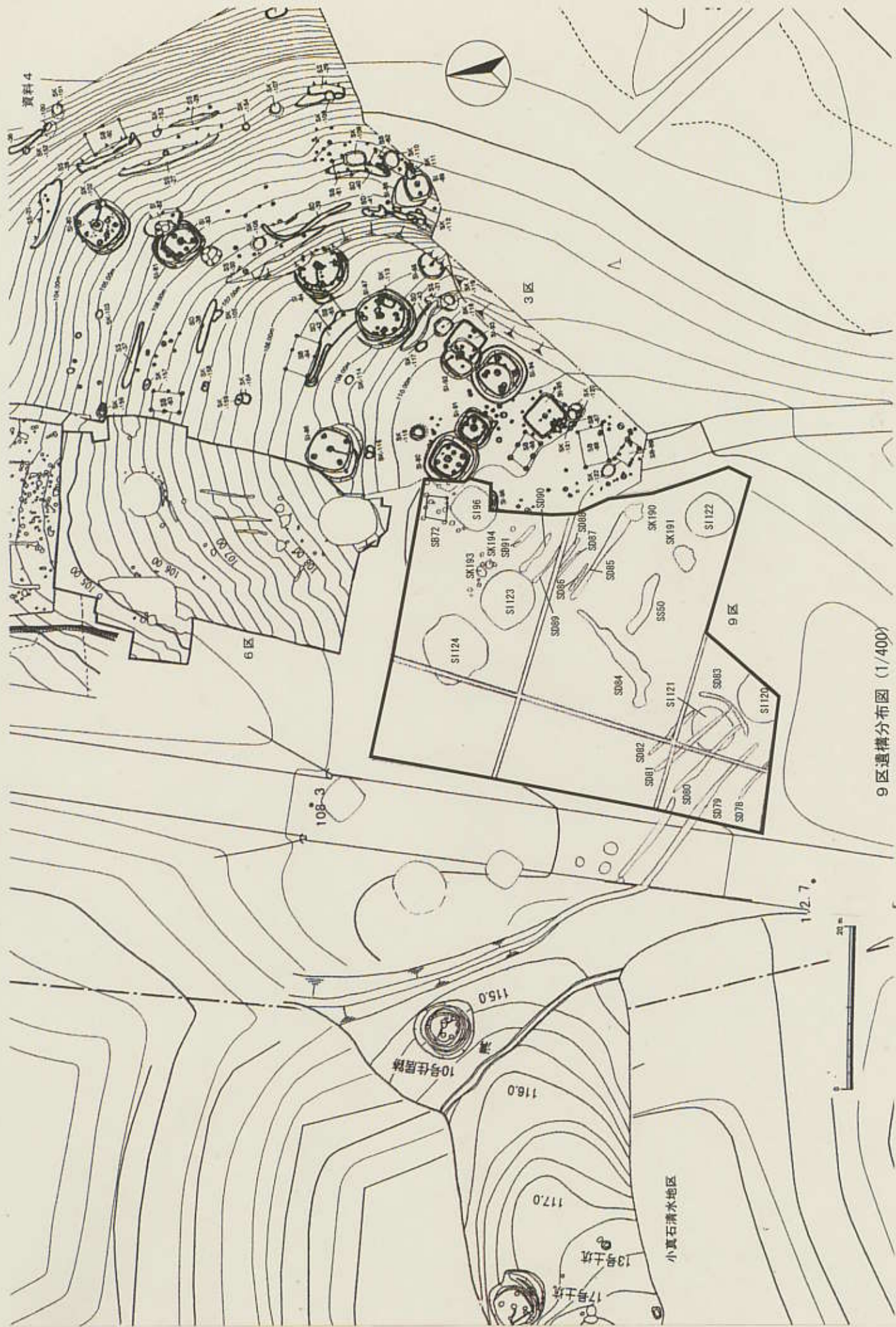
IX群

IX群

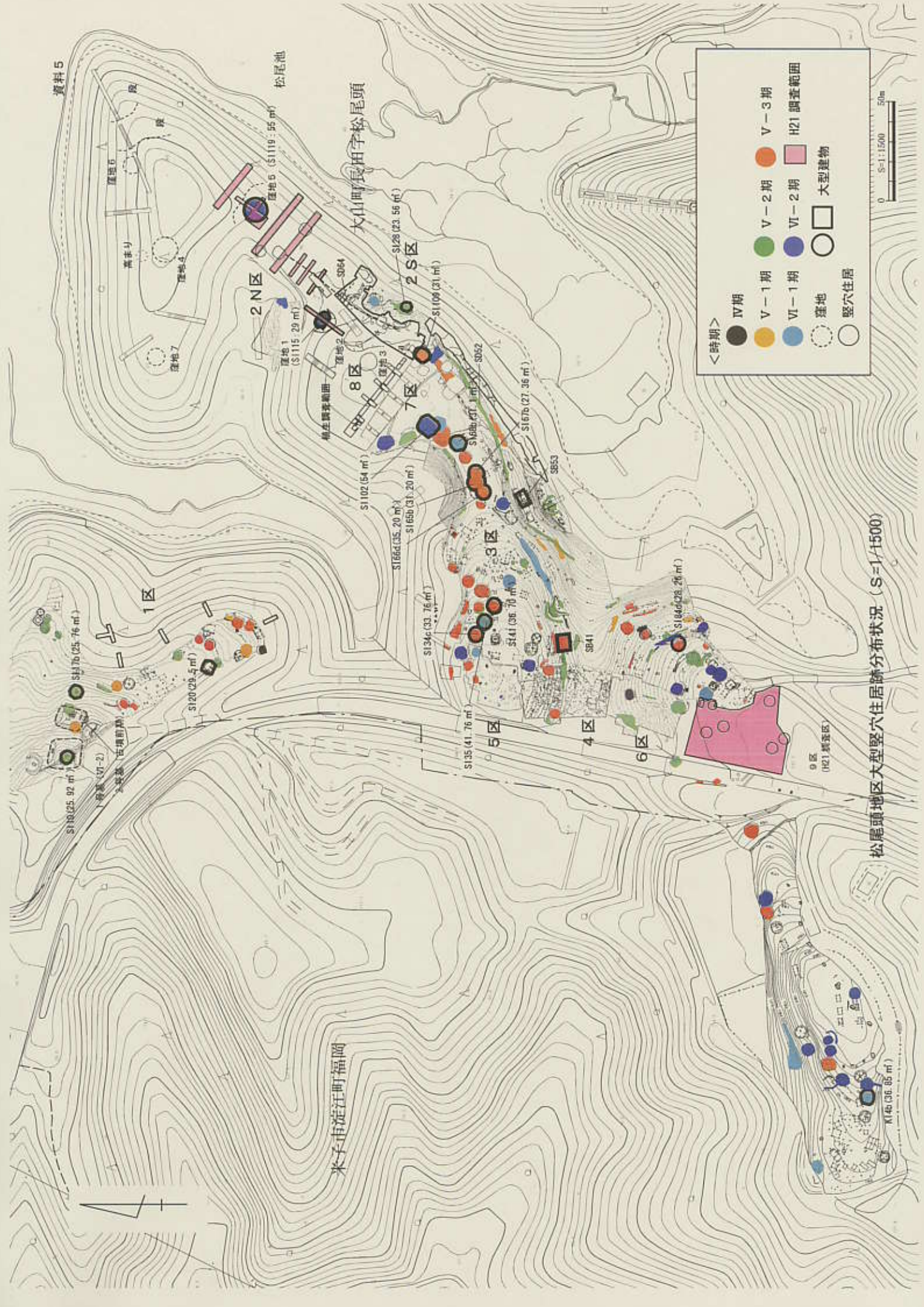
IX群

IX群

IX群



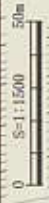
9区遺構分布図 (1/400)



<時期>

IV期	V-1期	V-2期	V-3期
VI-1期	VI-2期	H21調査範囲	大型建物
窪地	整穴住居		

松尾頭地区大型整穴住居分布状況 (S=1/1500)



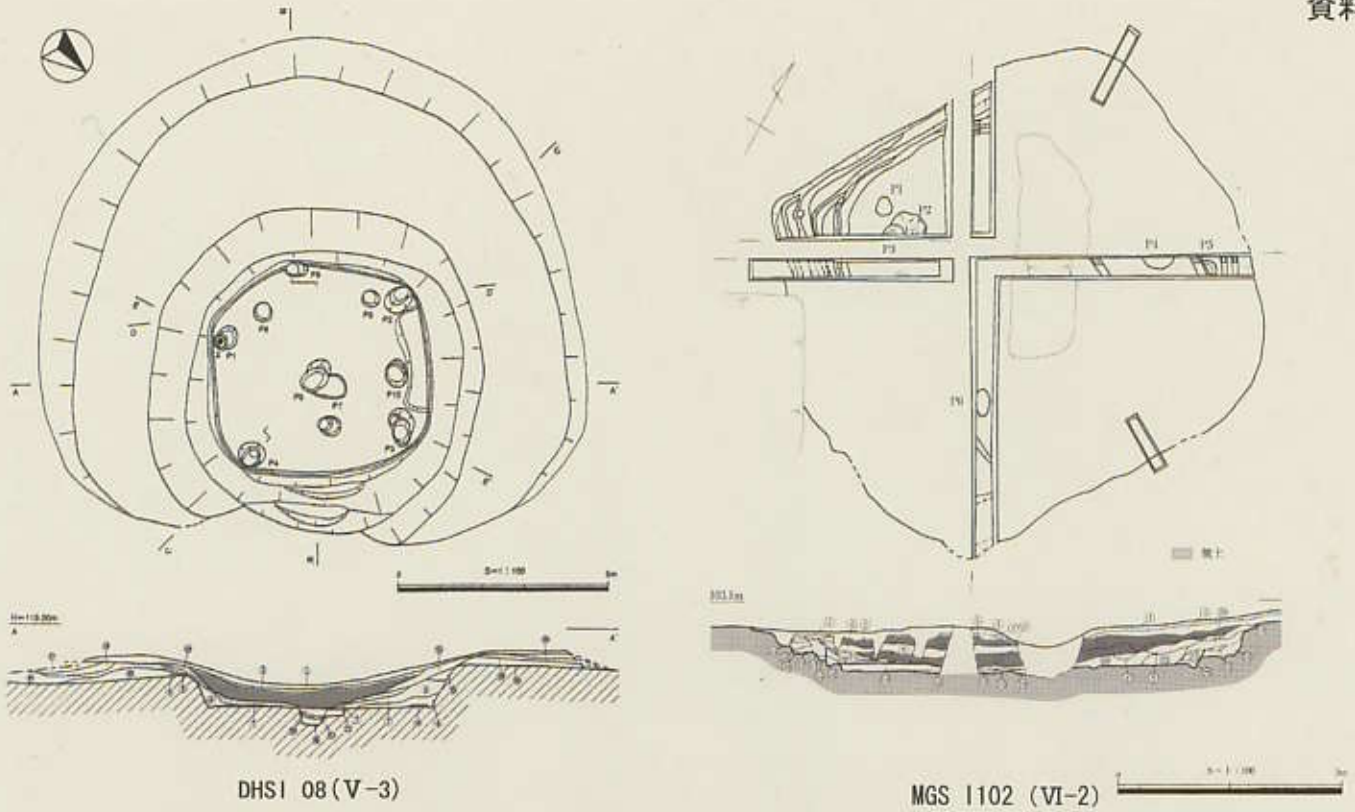


図1 竪穴住居跡の堆積状況

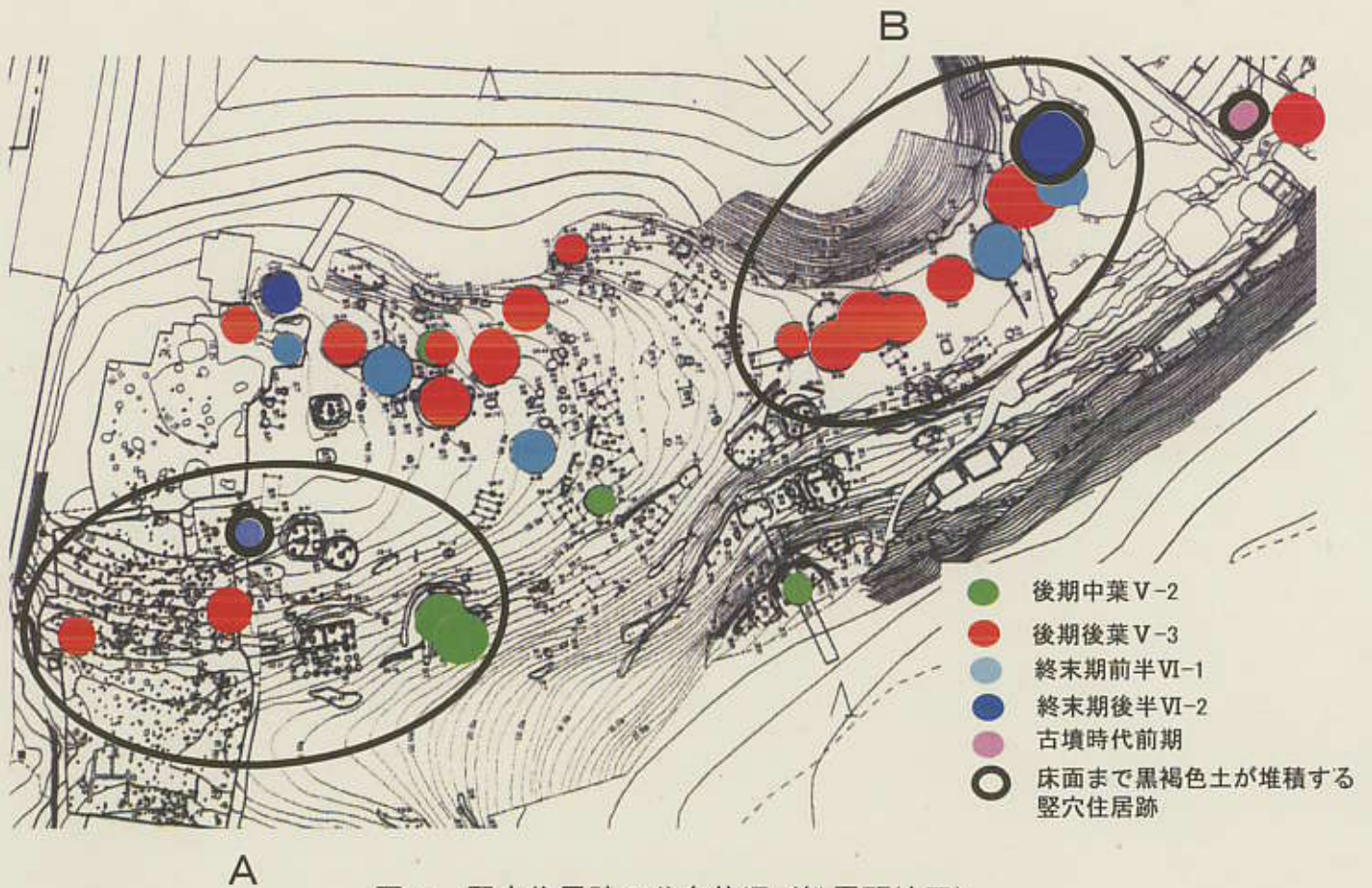


図2 竪穴住居跡の分布状況 (松尾頭地区)



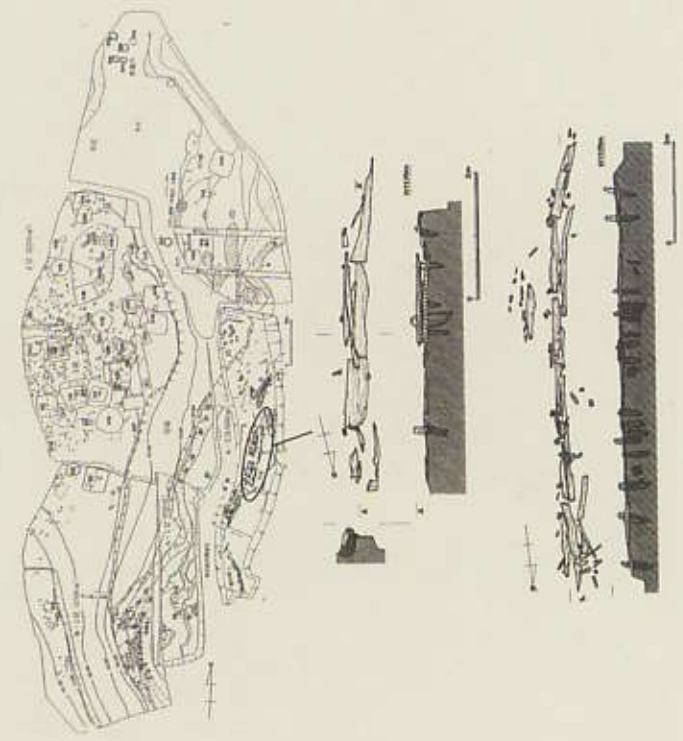
長岡京跡 (道路状遺構 SF3289 群状)



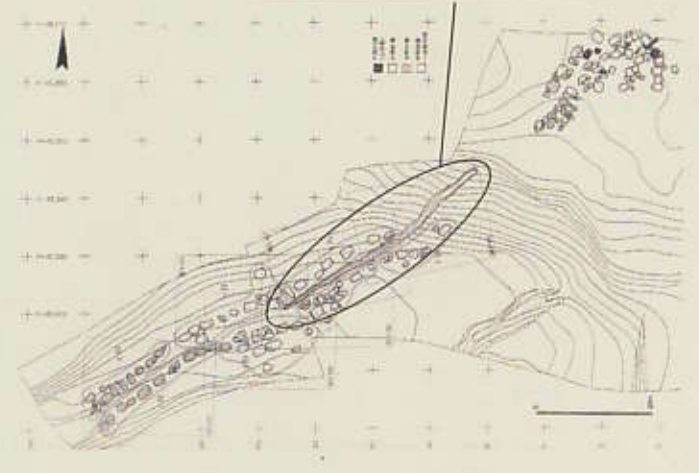
長岡京跡 (遺跡 SF24450)



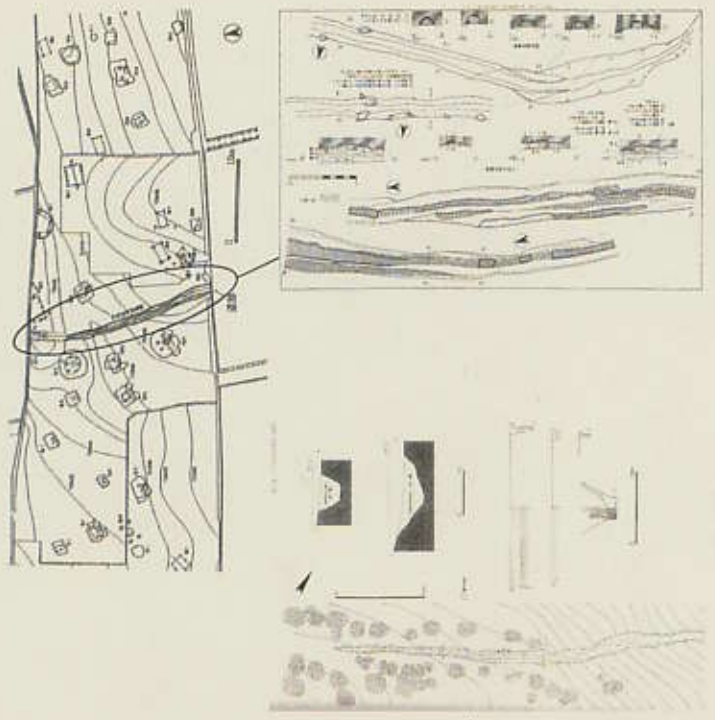
標遺跡 (階状遺構 谷底から上にあがる道)



長野小西田遺跡 (木道)



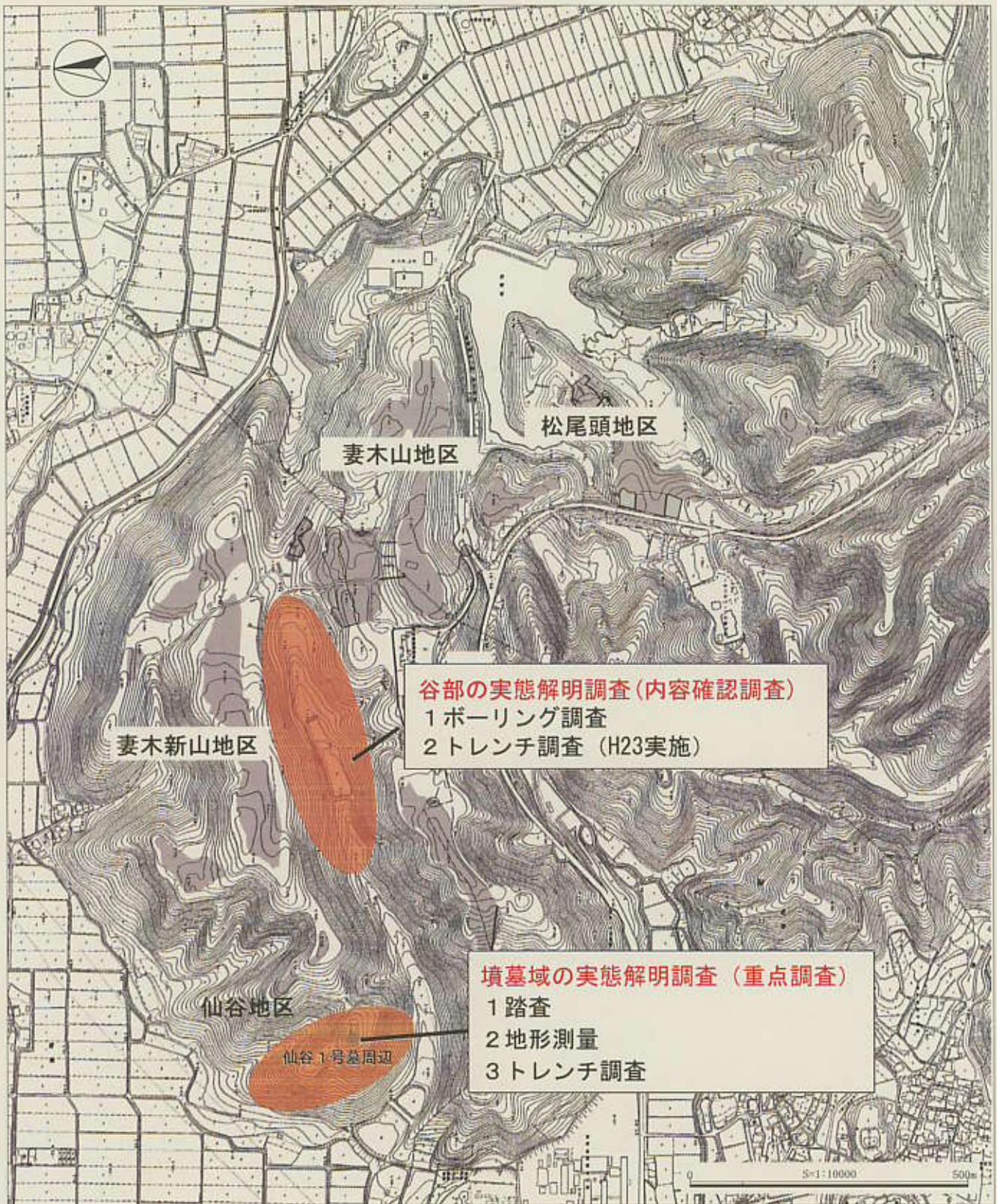
相比遺跡群 (SF280 群状)



王子遺跡 (溝 集落内の道)

弥生時代の道状遺構

平成22年度調査計画



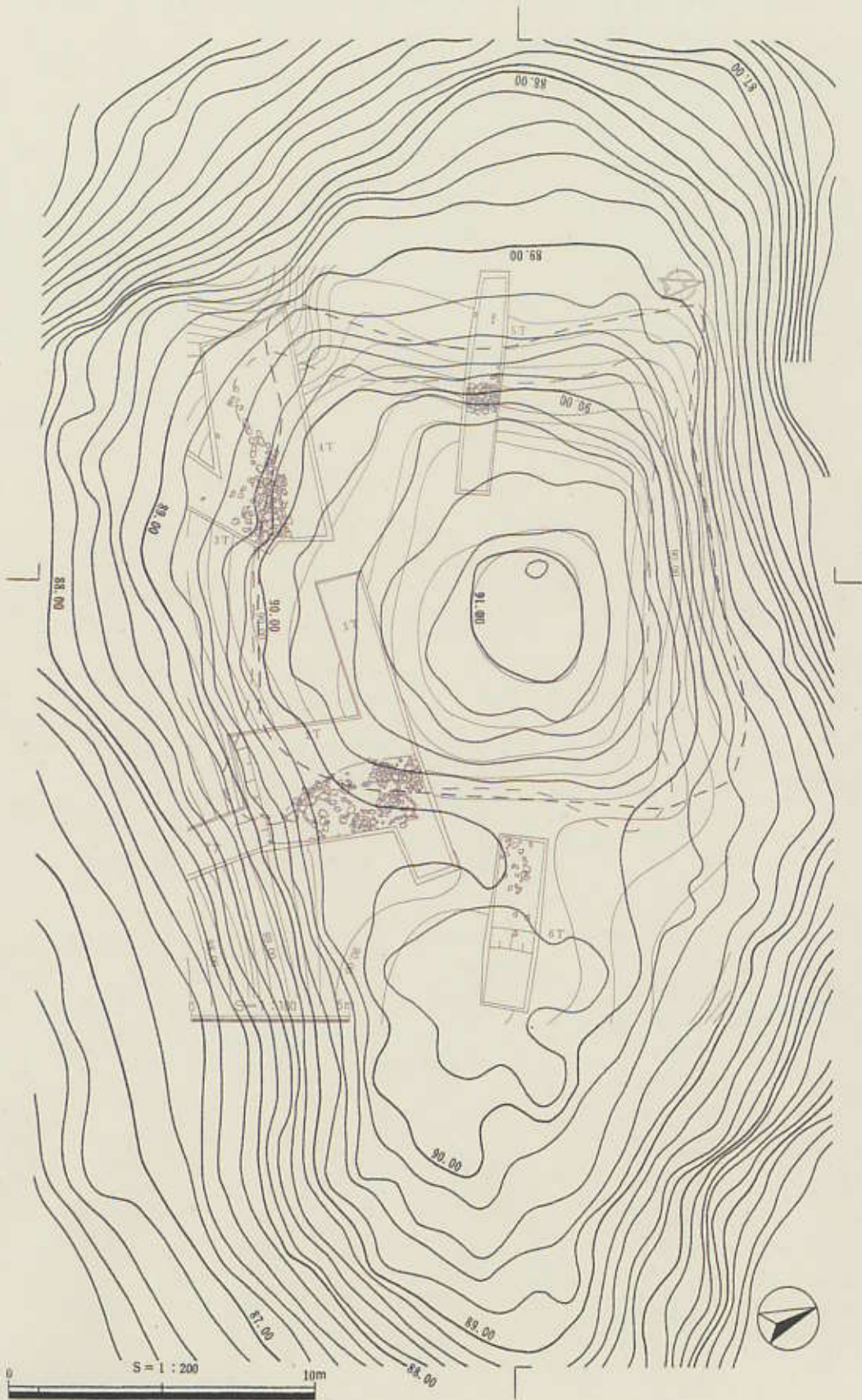
平成22年度 妻木晩田遺跡調査計画図



H=91.00 m



H=91.00 m



仙谷 1 号墓平面图 (1/200)