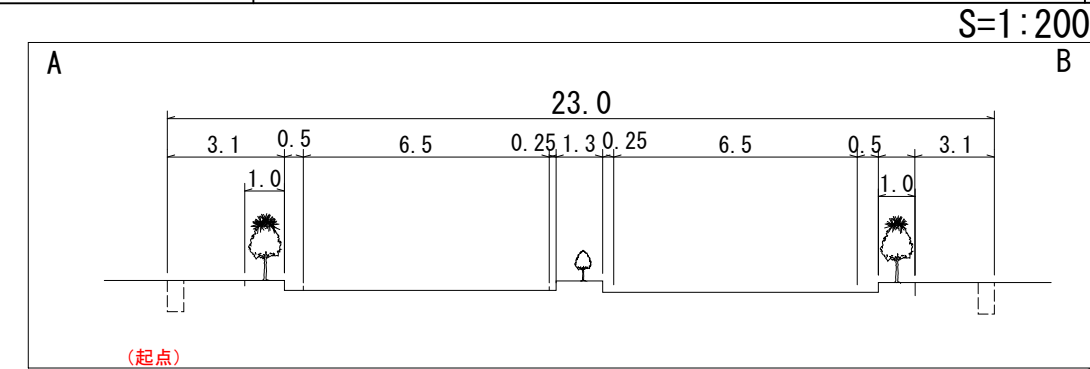
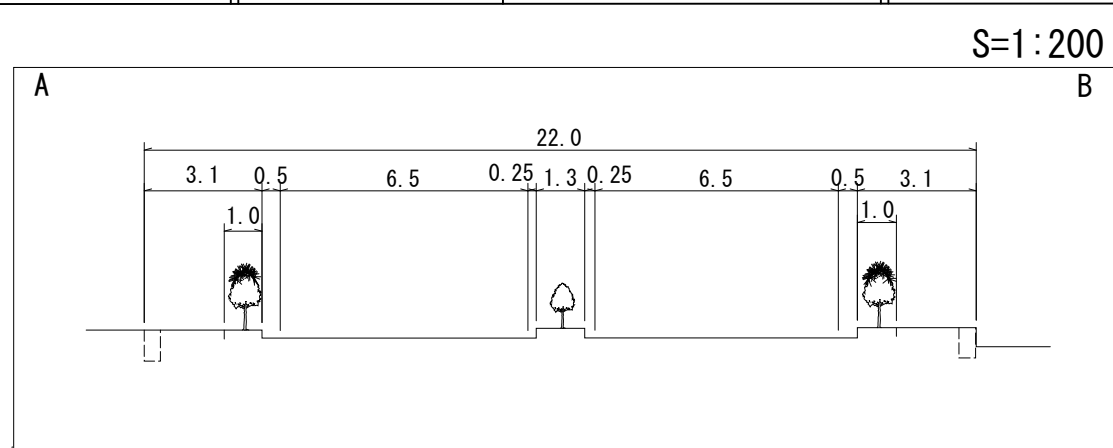
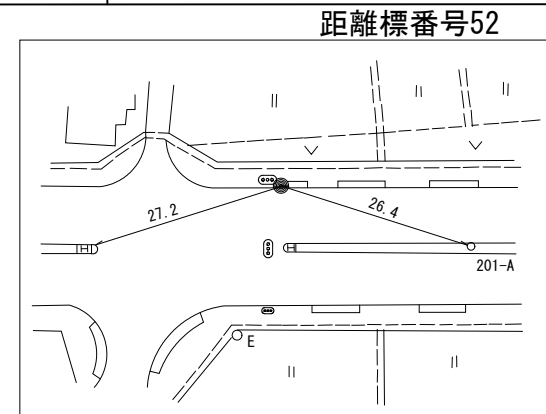


# 道路台帳平面図

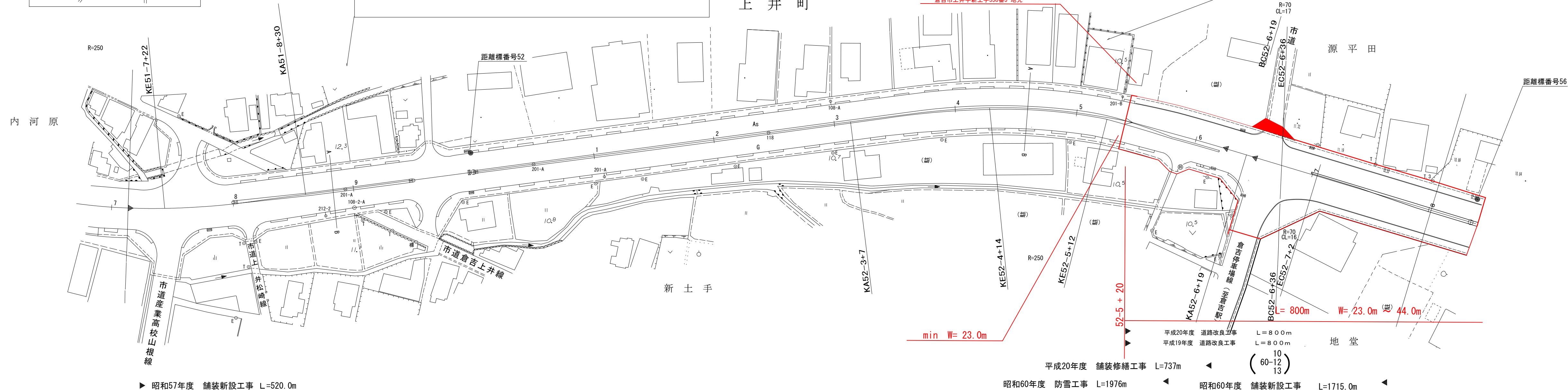
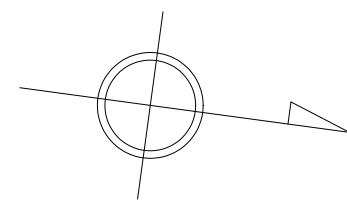
鳥取県

調製年月	平成 21 年 9 月	図面縮尺	1:1,000	路線コード	15-179	道路種別	一般国道	路線名	国道 179 号	区間	51-8~52-8	図面番号	53-45
------	-------------	------	---------	-------	--------	------	------	-----	----------	----	-----------	------	-------

修正後



倉吉市  
上井町



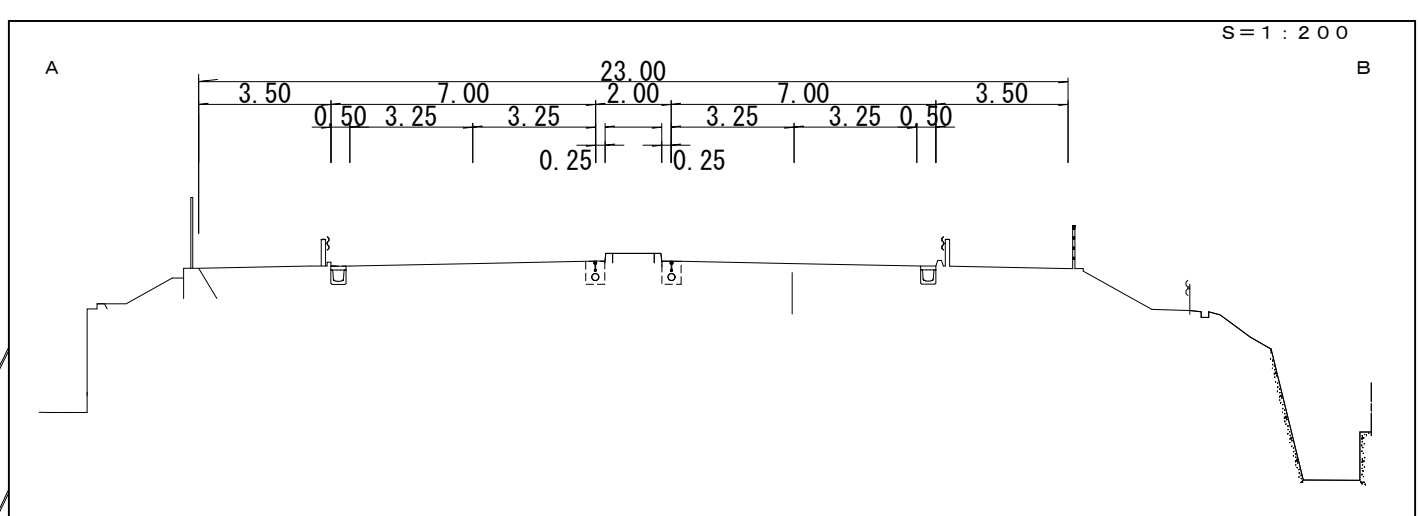
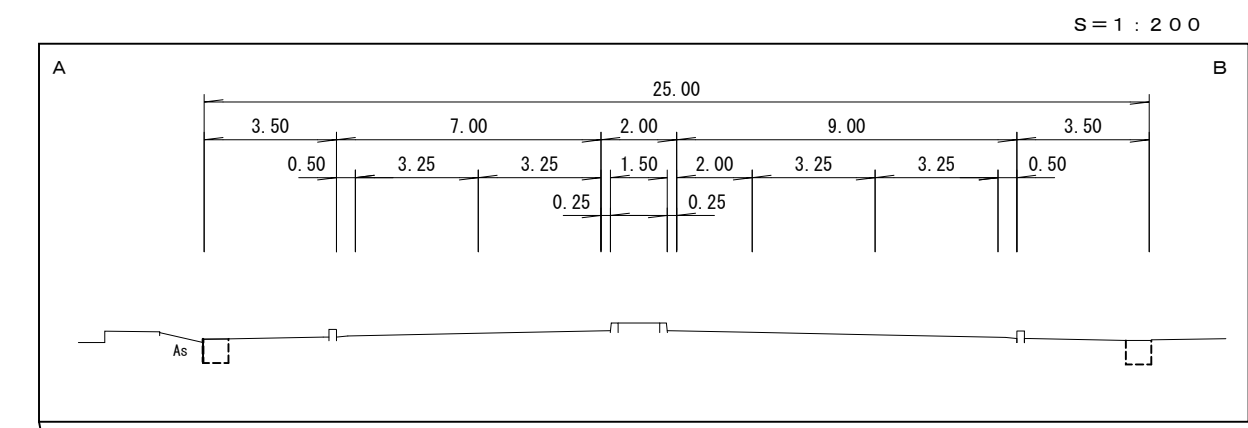
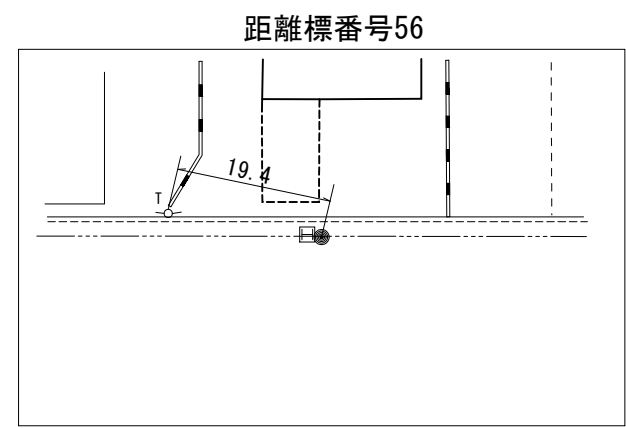
車道幅員	51-7 +6	W=13.0
路面種別		A
縦断勾配		0.2%
距離標	51-7 +6	52-6 +30

有限会社松本測量設計事務所

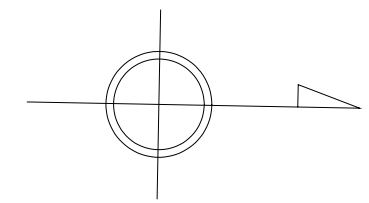
# 道路台帳平面図

鳥取県

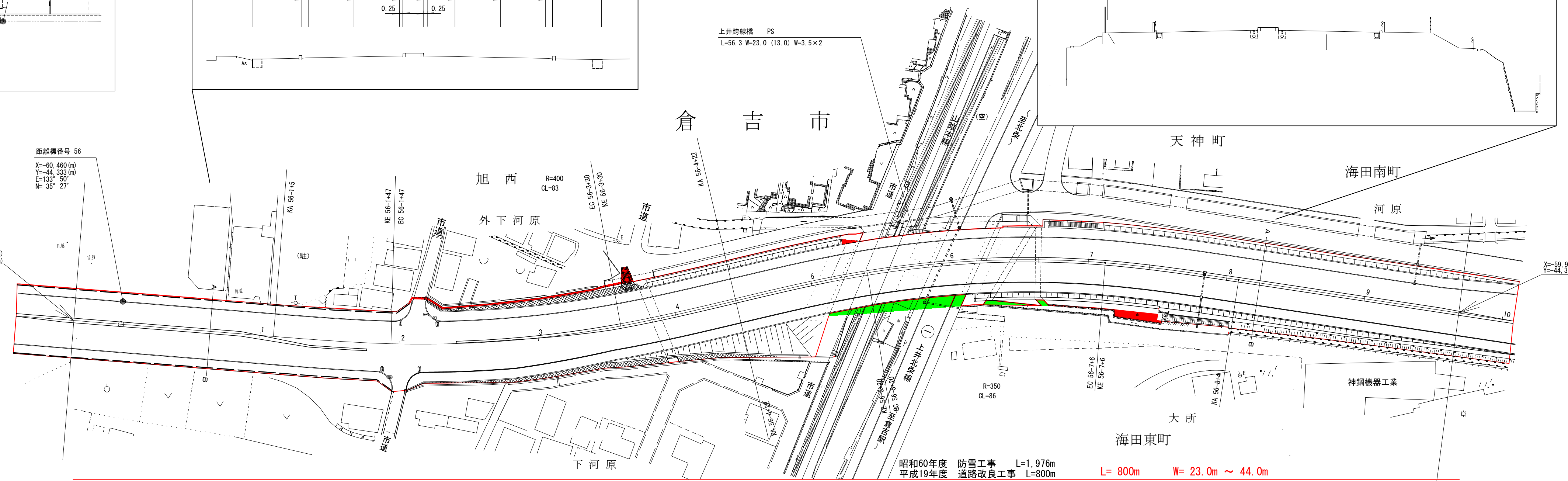
調製年月	平成 21 年 9 月	図面縮尺	1 : 1,000	路線コード	15-179	道路種別	一般国道	路線名	国道 179 号	区間	55-10~56-10	図面番号	53-48
------	-------------	------	-----------	-------	--------	------	------	-----	----------	----	-------------	------	-------



修正後



距離標番号 56  
 Y=-60,460 (m)  
 Y=-44,333 (m)  
 E=133° 50'  
 N= 35° 27'



昭和60年度 防雪工事 L=1,976m  
 平成19年度 道路改良工事 L=800m  
**L= 800m W= 23.0m ~ 44.0m**

車道幅員	W=13.0		
路面種別	A		
縦断勾配	0.5% (10.7) 5.0% (21.1) 5.0%		
距離程	56-1 +34	56-5 +43	

有限会社松本測量設計事務所

この地図は、建設省国土地理院長の承認を得て、同院所管の測量標及び測量成果を使用して調製したものである。(承認番号)昭55 中公第44号



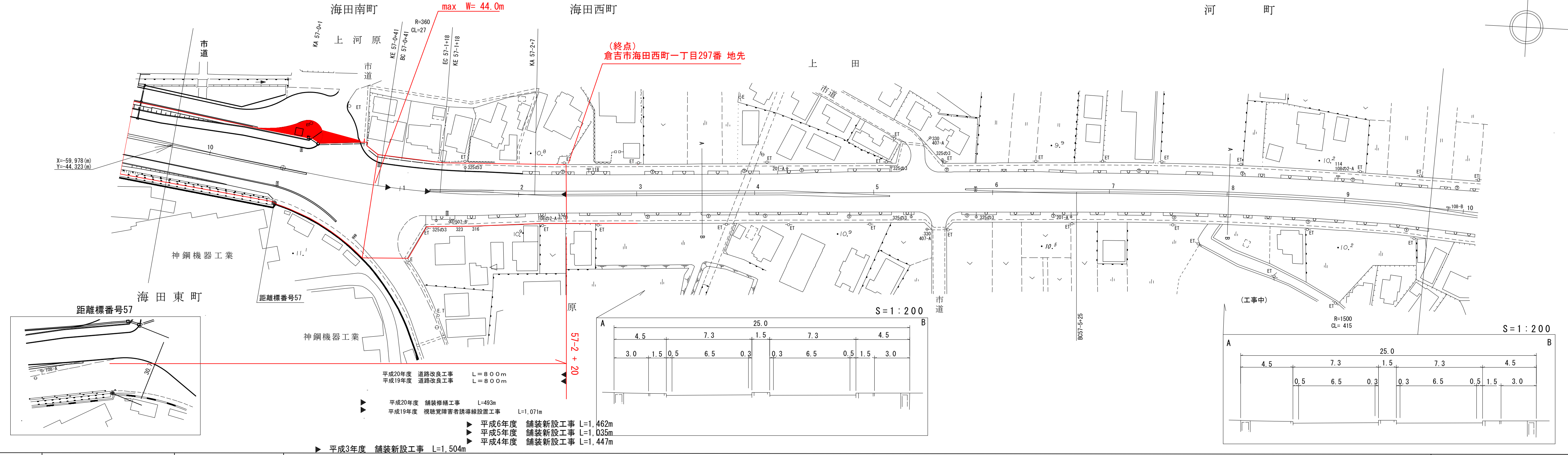
# 道路台帳平面図

鳥取県

調製年月	平成 21 年 9 月	図面縮尺	1 : 1,000	路線コード	15-179	道路種別	一般国道	路線名	国道 179 号	区間	56-10~57-8	図面番号	59-49
------	-------------	------	-----------	-------	--------	------	------	-----	----------	----	------------	------	-------

倉吉市

修正後



有限会社松本測量設計事務所

車道幅員	W=6.0	57-0 +0	W=13.0
路面種別	A		
縦断勾配	5.0%	11.0	0.1%
距離程	56-9 +46	10.8	57-1 +25

この地図は、建設省国土地理院長の承認を得て、同院所管の測量標及び測量成果を使用して調製したものである。(承認番号) 昭55 中公第44号