

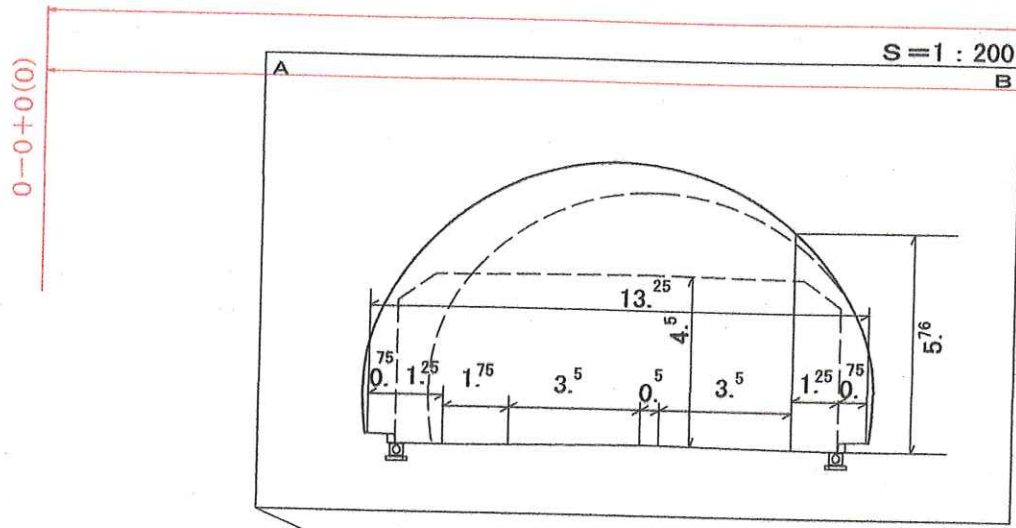
道 路 台

調製年月 平成 21 年 3 月 図面縮尺 1 : 1,000 路線コード 15-178 道路種別

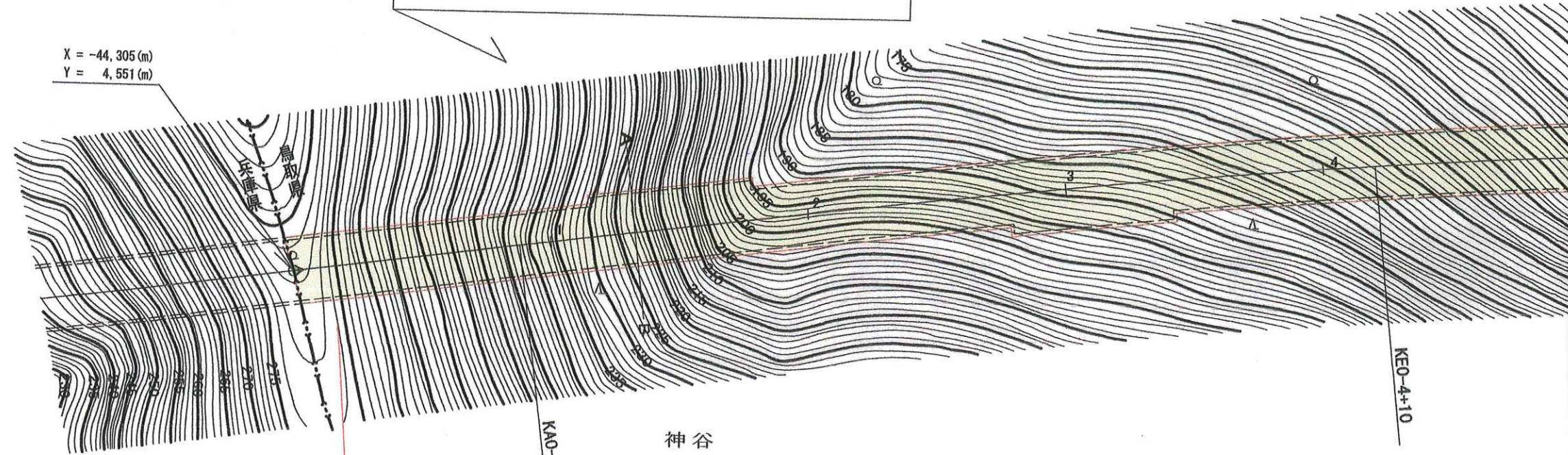
L=3402.

L=1580.0m

兵庫県
美方郡
新温泉町



X = -44,305 (m)
Y = 4,551 (m)



管理区間起点
岩美町大字陸上字神谷1989
認定起点
京都府舞鶴市

起点 岩美郡岩美町大字陸上字神谷1989地先

▶ 平成20年度 改良工事 L=1580m (20- 3)

車道幅員	
路面種類	
縦断勾配	30.5
距離程	0-0 +0
	0.5%
	29.5
	0-4 +0

サイトウコンサルタント株式会社

帳 平 面 図

鳥 取 県

川 一般国道 路線名 国道178号 区間 0-0~1-1 図面番号 20-1

0m (データ修正)

(現道)

W=11.9~138.6m

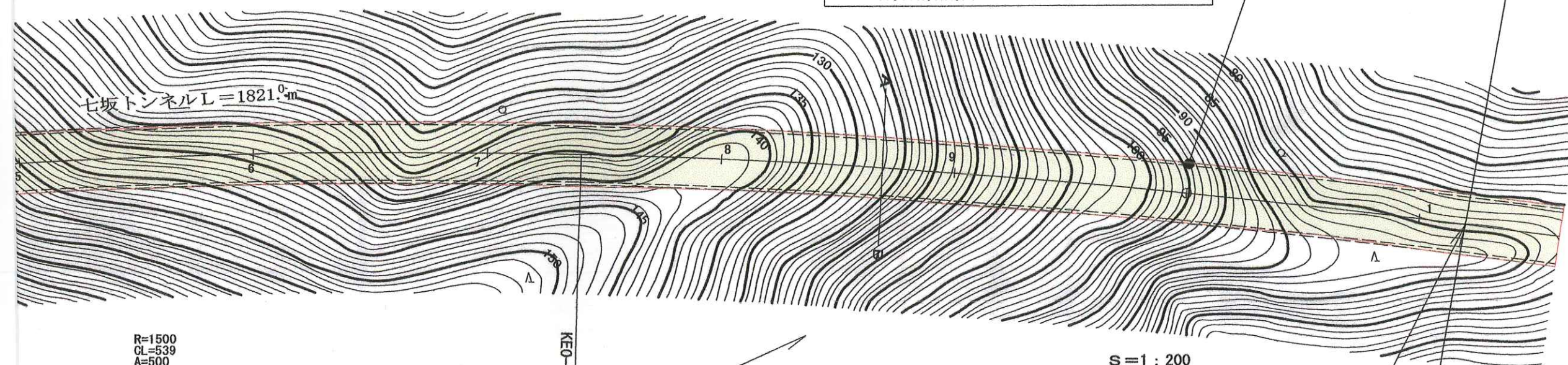
距離標番号1

修正前

改良工事(補助改良)

美 郡
岩 美 町
陸 上

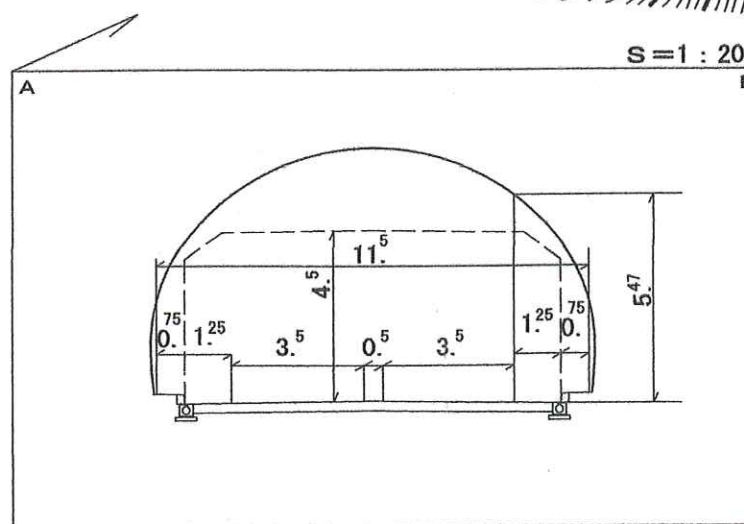
神谷



R=1500
CL=539
A=500
A=800

KE0-7+20

奥薬師谷



距離標番号1
X = -44,613 (m)
Y = 4,158 (m)
E = 134° 22'
N = 35° 35'

X = -44,636 (m)
Y = 4,102 (m)

w=7.0

Co

0.8%

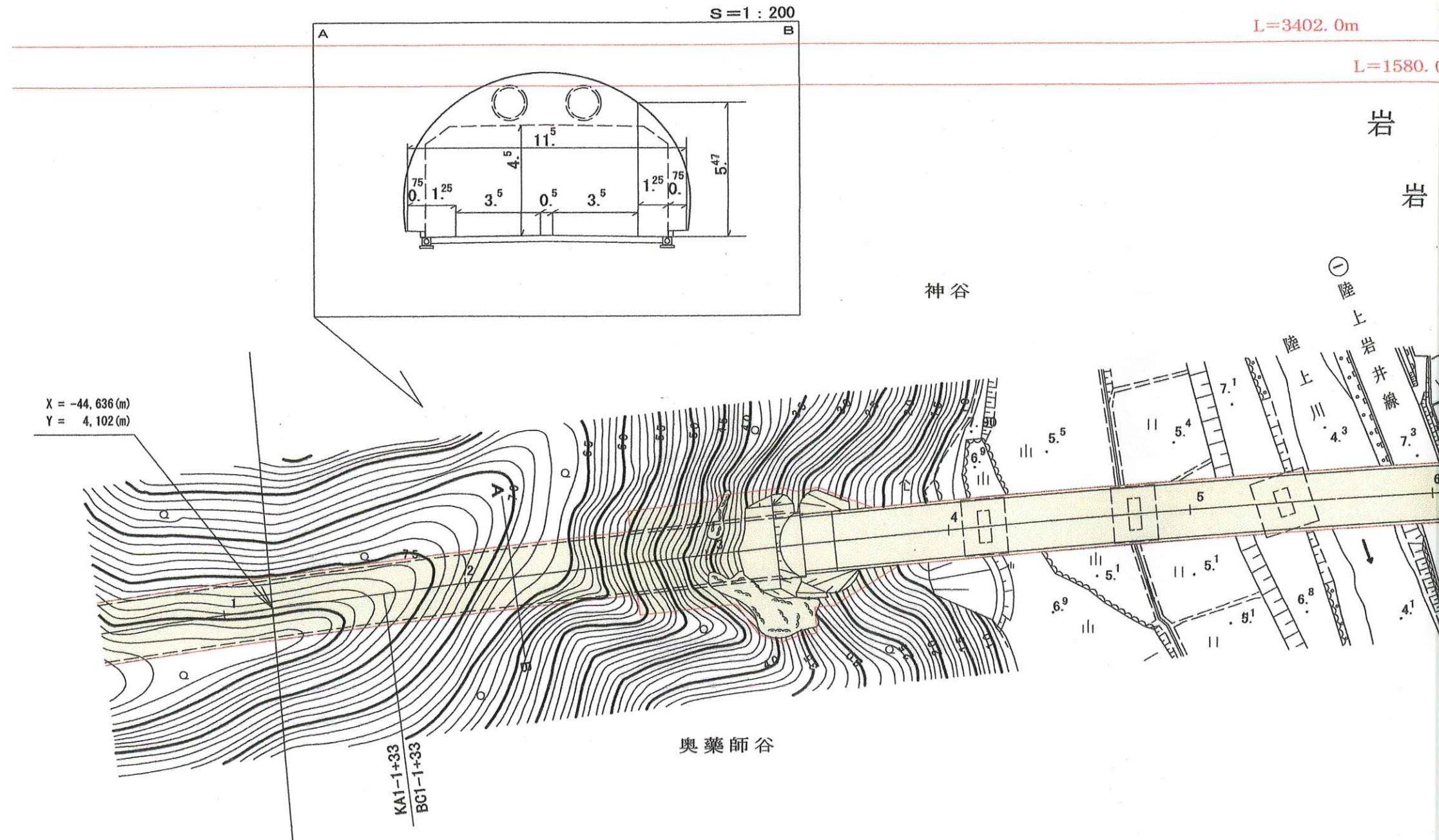
27.9

0-8
+0

0.5%

道 路 台

調製年月 平成 ²⁰21 年 ¹¹3 月 図面縮尺 1:1,000 路線コード 15-178 道路種別



車道幅員	
路面種類	C0
縦断勾配	
距離程	<div style="display: flex; justify-content: space-around; align-items: center;"> 1-2 +40 1-3 +20 </div>

サイトウコンサルタント株式会社

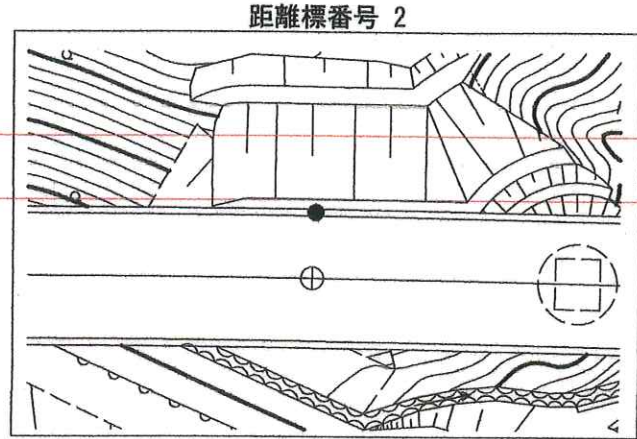
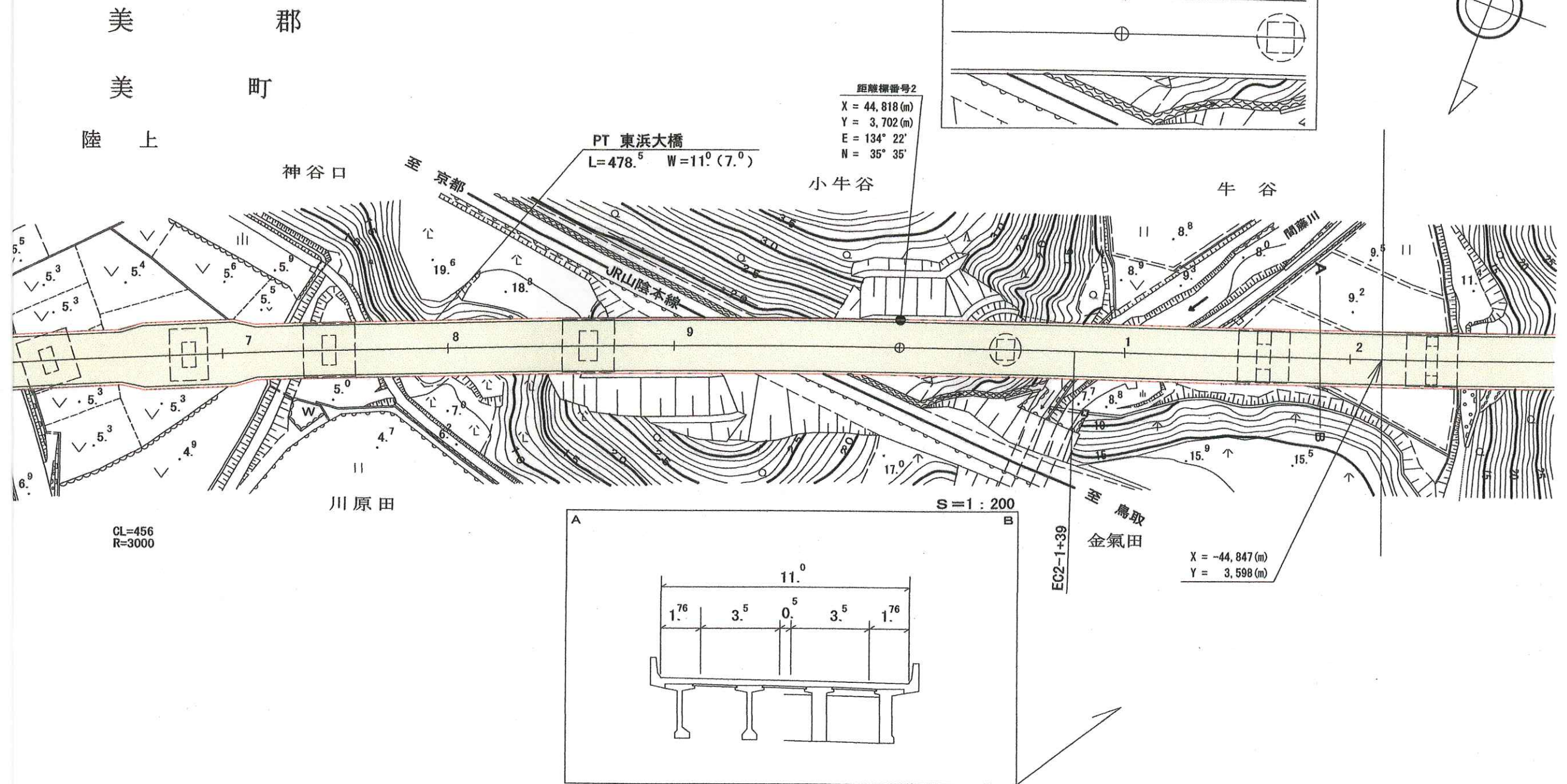
帳 平 面 図

鳥 取 県

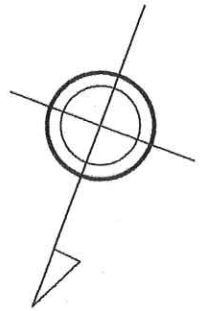
別	一般国道	路線名	国道178号	区間	1-2~2-2	図面番号	20-2
---	------	-----	--------	----	---------	------	------

改良工事(補助改良)

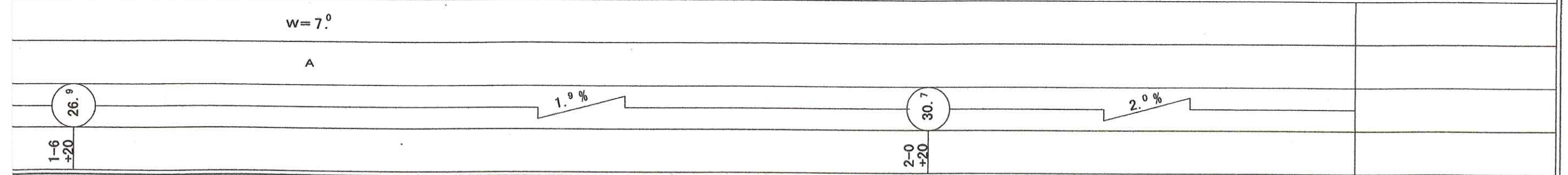
m(現道) W=11.9~138.6m



修正前



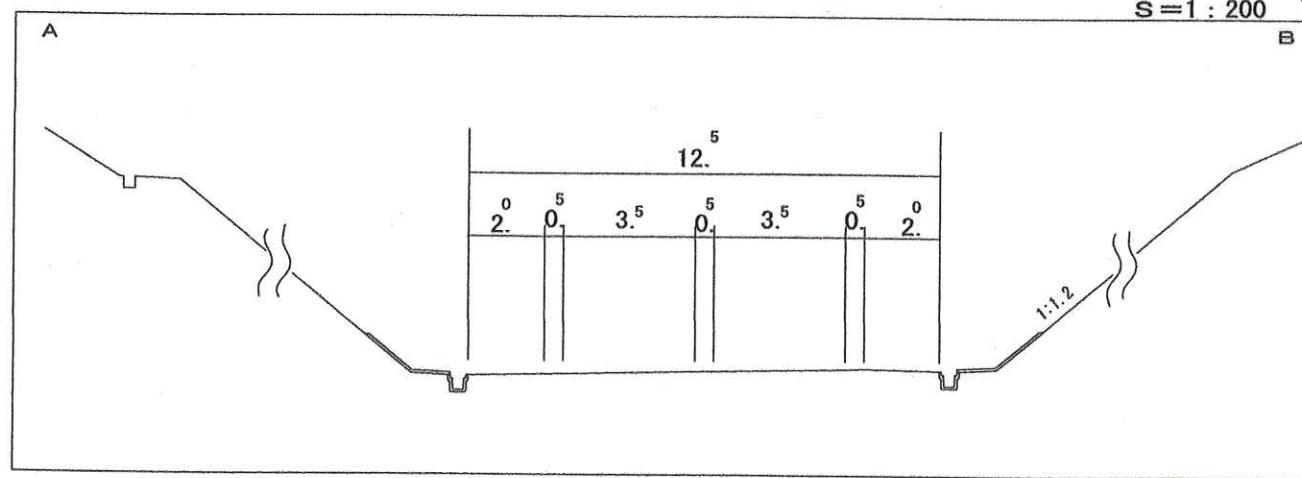
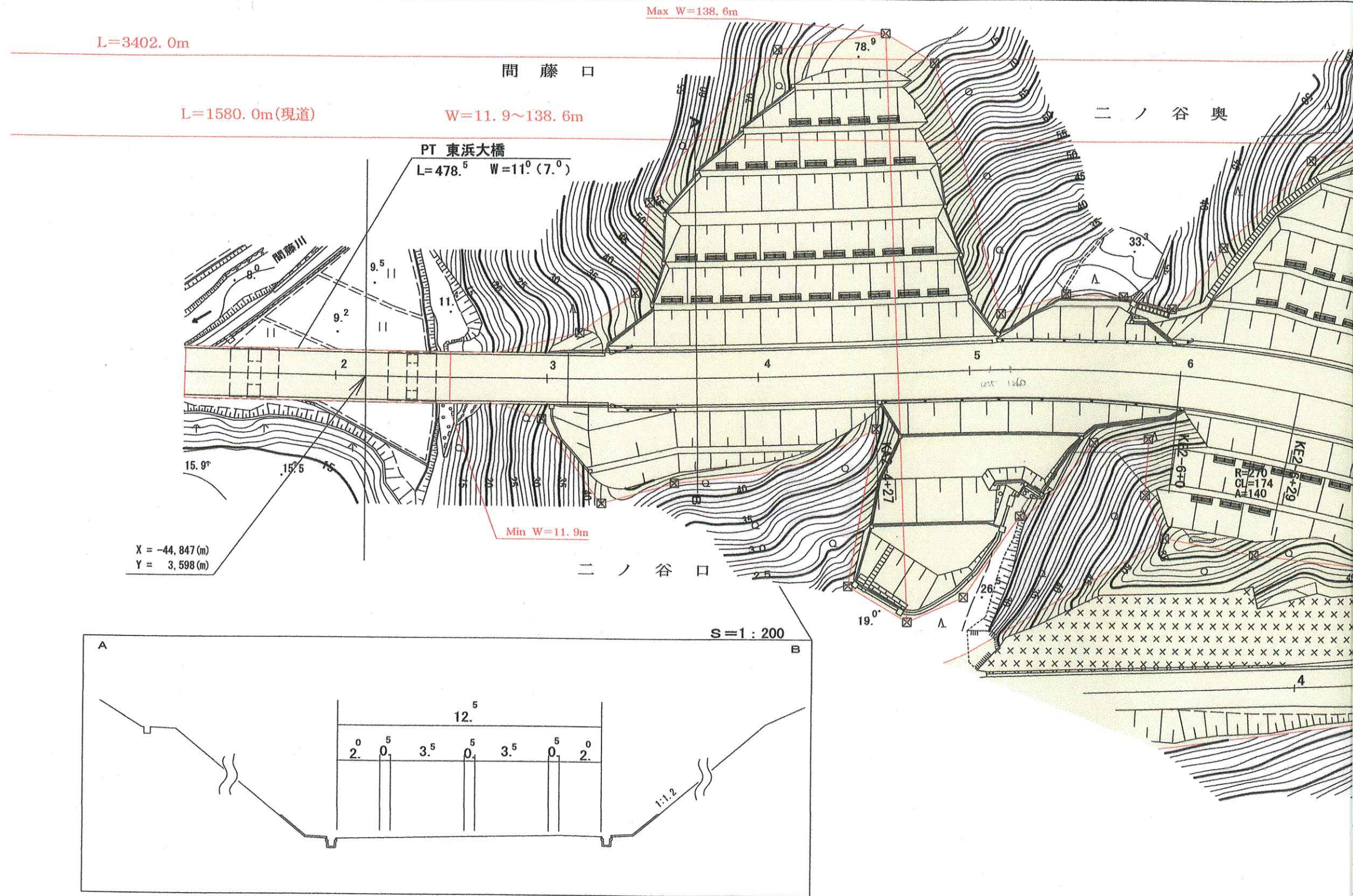
平成20年度 改良工事 L=1580m (20- 3)



「この地図は、建設省国土地理院長の承認を得て、同院所管の測量表及び測量成果を使用して調製したものである。(承認番号) 昭和53 中公第 77号」

道 路 台

調製年月 平成 21 年 3 月 図面縮尺 1:1,000 路線コード 15-178 道路種別



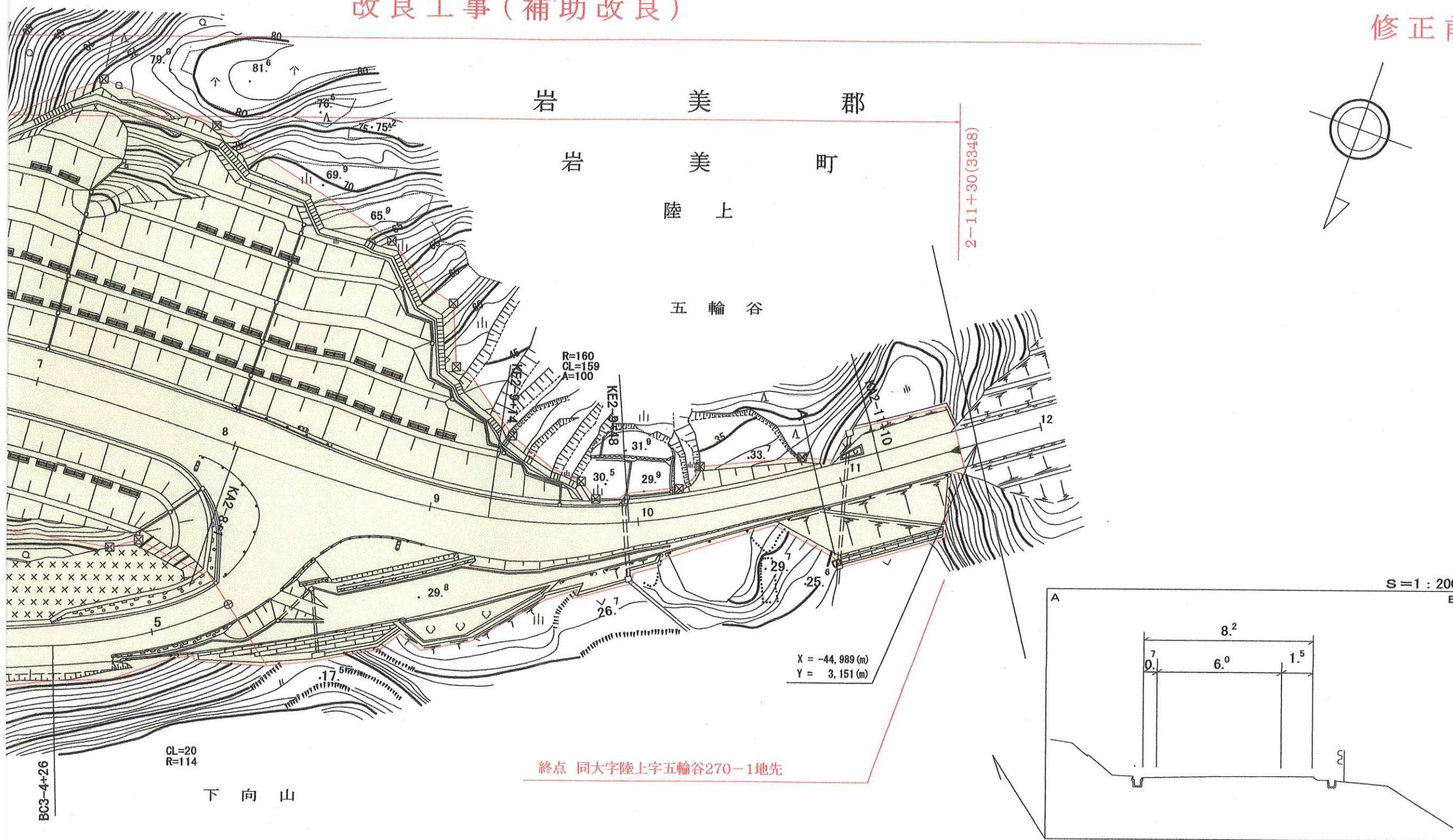
車道幅員		w=7.0
路面種類		A
縦断勾配	2.0%	35.1
距離程	2-4 +40	1.5%

サイトウコンサルタント株式会社

一般国道	路線名	国道178号	区間	2-3~2-11	図面番号	20-3
------	-----	--------	----	----------	------	------

改良工事(補助改良)

修正前



平成20年度 改良工事 L=1580m (20-3) ◀

