

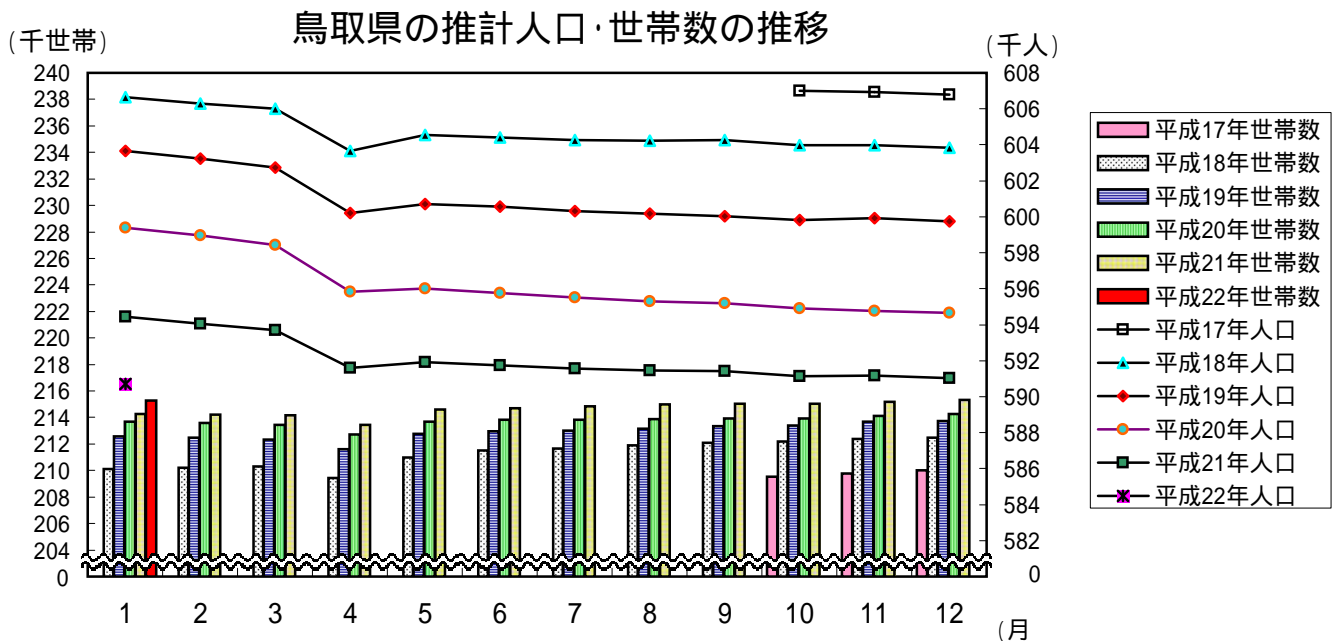
# 鳥取県人口移動調査結果速報

## 《平成22年1月1日現在》

推計人口及び推計世帯数は、平成17年国勢調査を基準として推計したものです。

推計人口 590,713 人  
 (男 281,890人、女 308,823人)  
 推計世帯数 215,289 世帯

推計人口は、前月と比べ312人減少しました。  
 内訳は、自然減が202人で、社会減が110人でした。  
 前年同月に比べ自然減の幅が大きくなったのは、出生数が減少し死亡数が増加したためで、社会減の幅が大きくなったのは、転入数が減少したためです。



(単位:人、世帯、%)

区分	平22・1・1	平21・12・1	平21・1・1	対前月		対前年同月	
				増減数	増減率	増減数	増減率
推計人口	590,713	591,025	594,437	-312	-0.05	-3,724	-0.63
男	281,890	282,061	283,745	-171	-0.06	-1,855	-0.65
女	308,823	308,964	310,692	-141	-0.05	-1,869	-0.60
推計世帯数	215,289	215,325	214,241	-36	-0.02	1,048	0.49
自然増減	-202	-225	-156				
出生数	397	354	405	43		-8	
死亡数	599	579	561	20		38	
社会増減	-110	94	-68				
転入数	528	587	587	-59		-59	
転出数	638	493	655	145		-17	

上表の転入、転出は県外を対象としたものの数値である。

# 1 2 月中の市町村別人口動態

人口増加市町村  
( 3市町 )

市 町 村	増 減 数 (前月比)
三 朝 町	5
北 栄 町	5
境 港 市	1

人口減少市町村  
( 16市町村 )

市 町 村	増 減 数 (前月比)
鳥 取 市	-86
倉 吉 市	-40
南 部 町	-28
岩 美 町	-23
八 頭 町	-21
琴 浦 町	-21
大 山 町	-21
日 南 町	-17
湯 梨 浜 町	-15
若 桜 町	-14
米 子 市	-9
江 府 町	-8
日 吉 津 村	-6
日 野 町	-6
伯 耆 町	-5
智 頭 町	-3

県 計	3 1 2 人減少
-----	-----------

## 人口と世帯数の月別推移

年月日	人 口				世 帯 数		一世帯 当たり 人 員
	総 数	前1ヶ月間の増減数			総世帯数	月間増減数	
		人口増加	自然増減	社会増減			
H7 10.1	614,929	-	-	-	189,405	-	3.25
H12 10.1	613,289	-	-	-	201,067	-	3.05
H17 10.1	607,012	-	-	-	209,541	-	2.90
H18 1.1	606,631	-156	-173	17	210,112	85	2.89
2.1	606,310	-321	-222	-99	210,186	74	2.88
3.1	606,018	-292	-145	-147	210,320	134	2.88
4.1	603,677	-2,341	-108	-2,233	209,456	-864	2.88
5.1	604,555	878	-99	977	210,976	1,520	2.87
6.1	604,395	-160	-53	-107	211,529	553	2.86
7.1	604,253	-142	-23	-119	211,653	124	2.85
8.1	604,216	-37	-66	29	211,908	255	2.85
9.1	604,266	50	-2	52	212,101	193	2.85
10.1	603,987	-279	-72	-207	212,177	76	2.85
11.1	603,994	7	-41	48	212,377	200	2.84
12.1	603,825	-169	-80	-89	212,498	121	2.84
H19 1.1	603,643	-182	-158	-24	212,578	80	2.84
2.1	603,218	-425	-206	-219	212,469	-109	2.84
3.1	602,717	-501	-174	-327	212,346	-123	2.84
4.1	600,209	-2,508	-217	-2,291	211,615	-731	2.84
5.1	600,707	498	-141	639	212,780	1,165	2.82
6.1	600,563	-144	-109	-35	212,951	171	2.82
7.1	600,324	-239	-74	-165	213,014	63	2.82
8.1	600,177	-147	-57	-90	213,166	152	2.82
9.1	600,035	-142	-69	-73	213,364	198	2.81
10.1	599,830	-205	-57	-148	213,383	19	2.81
11.1	599,911	81	-81	162	213,681	298	2.81
12.1	599,759	-152	-177	25	213,748	67	2.81
H20 1.1	599,374	-385	-205	-180	213,675	-73	2.81
2.1	598,961	-413	-220	-193	213,598	-77	2.80
3.1	598,430	-531	-208	-323	213,448	-150	2.80
4.1	595,844	-2,586	-219	-2,367	212,713	-735	2.80
5.1	596,017	173	-200	373	213,694	981	2.79
6.1	595,748	-269	-151	-118	213,821	127	2.79
7.1	595,510	-238	-127	-111	213,815	-6	2.79
8.1	595,283	-227	-67	-160	213,891	76	2.78
9.1	595,184	-99	-46	-53	213,924	33	2.78
10.1	594,915	-269	-74	-195	213,930	6	2.78
11.1	594,763	-152	-138	-14	214,105	175	2.78
12.1	594,661	-102	-129	27	214,255	150	2.78
H21 1.1	594,437	-224	-156	-68	214,241	-14	2.77
2.1	594,058	-379	-269	-110	214,214	-27	2.77
3.1	593,702	-356	-197	-159	214,174	-40	2.77
4.1	591,611	-2,091	-158	-1,933	213,429	-745	2.77
5.1	591,906	295	-185	480	214,588	1,159	2.76
6.1	591,740	-166	-111	-55	214,699	111	2.76
7.1	591,550	-190	-80	-110	214,861	162	2.75
8.1	591,449	-101	-72	-29	214,986	125	2.75
9.1	591,406	-43	-76	33	215,033	47	2.75
10.1	591,150	-256	-58	-198	215,050	17	2.75
11.1	591,156	6	-114	120	215,183	133	2.75
12.1	591,025	-131	-225	94	215,325	142	2.74
H22 1.1	590,713	-312	-202	-110	215,289	-36	2.74

(注1) 平成7年10月～平成17年10月の人口と世帯数は国勢調査値、平成18年1月以降の人口と世帯数は平成17年国勢調査を基準として推計したものである。

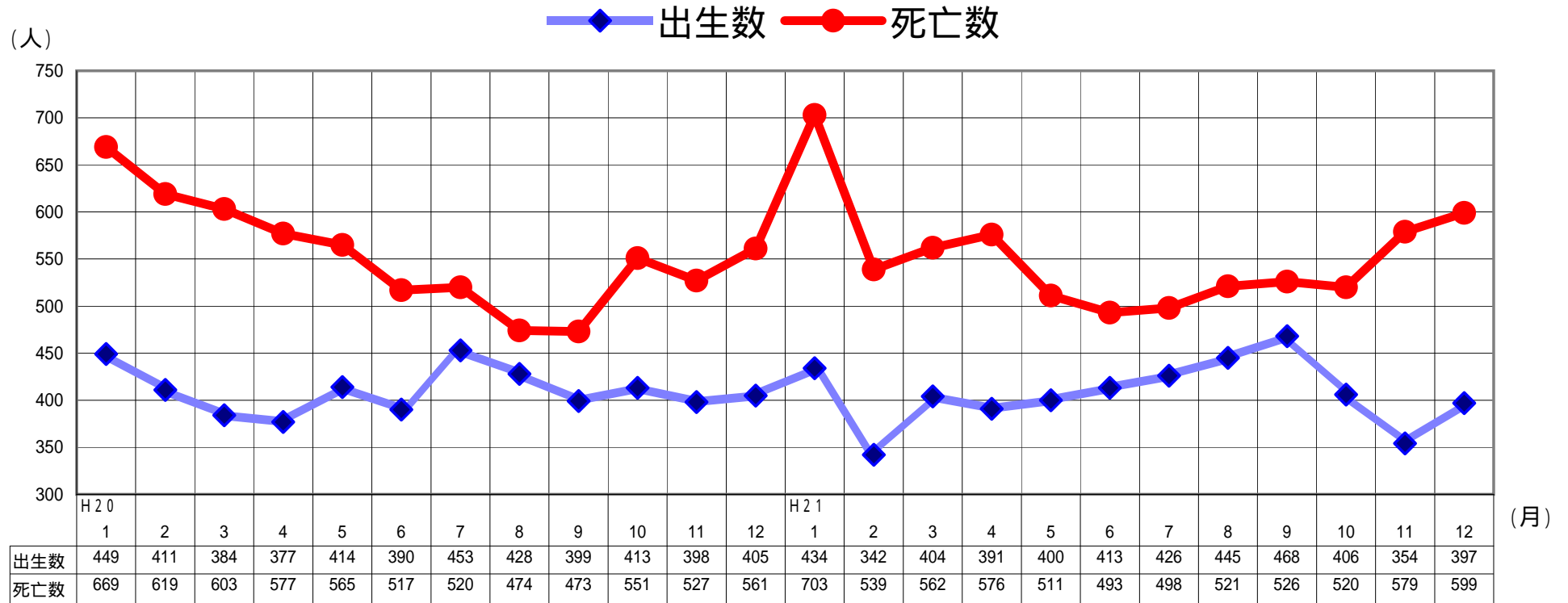
# 人 口 動 態 の 推 移

年 月	実 数 (人)							率 (対人口1000人比)			
	人口増減	自然増減	出生 死亡		社会増減	県外転入	県外転出	出生	死亡	転入	転出
			出生	死亡							
S 54年	4,714	3,593	8,267	4,674	1,121	17,073	15,952	13.8	7.8	28.5	26.6
55	3,566	3,236	8,196	4,960	330	16,183	15,853	13.6	8.2	26.8	26.2
56	2,701	3,196	8,006	4,810	-495	15,806	16,301	13.2	7.9	26.0	26.8
57	2,331	3,199	7,939	4,740	-868	15,215	16,083	13.0	7.8	24.9	26.4
58	1,899	3,247	8,238	4,991	-1,348	14,533	15,881	13.5	8.2	23.7	25.9
59	1,625	2,939	7,982	5,043	-1,314	14,127	15,441	13.0	8.2	23.0	25.1
60	1,304	2,657	7,508	4,851	-1,353	13,891	15,244	12.2	7.9	22.5	24.7
61	739	2,362	7,342	4,980	-1,623	13,208	14,831	11.9	8.1	21.4	24.1
62	259	2,179	6,989	4,810	-1,920	13,077	14,997	11.3	7.8	21.2	24.3
63	534	1,707	6,887	5,180	-1,173	13,233	14,406	11.2	8.4	21.4	23.3
H 元年	-27	1,450	6,400	4,950	-1,477	13,373	14,850	10.4	8.0	21.7	24.0
2	252	1,171	6,398	5,227	-919	14,142	15,061	10.4	8.5	23.0	24.5
3	-386	830	6,227	5,397	-1,216	14,020	15,236	10.1	8.8	22.8	24.8
4	-750	615	6,019	5,404	-1,365	13,633	14,998	9.8	8.8	22.1	24.4
5	-182	308	5,843	5,535	-490	13,891	14,381	9.5	9.0	22.6	23.4
6	897	513	6,042	5,529	384	14,139	13,755	9.8	9.0	23.0	22.4
7	610	-33	5,746	5,779	643	14,310	13,667	9.3	9.4	23.3	22.2
8	365	207	5,614	5,407	158	13,979	13,821	9.1	8.8	22.7	22.4
9	-78	-78	5,592	5,670	0	14,086	14,086	9.1	9.2	22.9	22.9
10	-100	15	5,643	5,628	-115	14,391	14,506	9.2	9.1	23.4	23.6
11	-368	-463	5,385	5,848	95	14,219	14,124	8.8	9.5	23.1	23.0
12	-346	-303	5,647	5,950	-43	14,209	14,252	9.2	9.7	23.2	23.2
13	-73	-192	5,633	5,825	119	14,528	14,409	9.2	9.5	23.7	23.5
14	-884	-476	5,382	5,858	-408	14,398	14,806	8.8	9.6	23.5	24.2
15	-1,347	-614	5,465	6,079	-733	13,636	14,369	8.9	10.0	22.3	23.5
16	-1,537	-876	5,307	6,183	-661	13,625	14,286	8.7	10.1	22.3	23.4
17	-2,832	-1,254	5,038	6,292	-1,578	12,807	14,385	8.3	10.4	21.1	23.7
18	-2,988	-1,069	5,235	6,304	-1,919	12,264	14,183	8.7	10.4	20.3	23.5
19	-4,269	-1,567	5,051	6,618	-2,702	11,949	14,651	8.4	11.0	19.9	24.4
20	-4,937	-1,735	4,921	6,656	-3,202	10,938	14,140	8.3	11.2	18.4	23.8
月別 (H20.1~H20.12再掲)											
H20. 1	-413	-220	449	669	-193	549	742	8.9	13.2	10.8	14.6
2	-531	-208	411	619	-323	555	878	8.7	13.1	11.7	18.5
3	-2,586	-219	384	603	-2,367	1,831	4,198	7.6	11.9	36.3	83.2
4	173	-200	377	577	373	2,195	1,822	7.7	11.8	44.9	37.3
5	-269	-151	414	565	-118	670	788	8.2	11.2	13.3	15.6
6	-238	-127	390	517	-111	700	811	8.0	10.6	14.3	16.6
7	-227	-67	453	520	-160	812	972	9.0	10.3	16.1	19.3
8	-99	-46	428	474	-53	830	883	8.5	9.4	16.5	17.5
9	-269	-74	399	473	-195	771	966	8.2	9.7	15.8	19.8
10	-152	-138	413	551	-14	837	851	8.2	10.9	16.6	16.9
11	-102	-129	398	527	27	601	574	8.2	10.8	12.3	11.8
12	-224	-156	405	561	-68	587	655	8.0	11.1	11.7	13.0
H21. 1	-379	-269	434	703	-110	643	753	8.6	13.9	12.7	14.9
2	-356	-197	342	539	-159	613	772	7.5	11.8	13.5	17.0
3	-2,091	-158	404	562	-1,933	2,220	4,153	8.0	11.2	44.2	82.7
4	295	-185	391	576	480	2,202	1,722	8.0	11.8	45.3	35.4
5	-166	-111	400	511	-55	672	727	8.0	10.2	13.4	14.5
6	-190	-80	413	493	-110	673	783	8.5	10.1	13.8	16.1
7	-101	-72	426	498	-29	919	948	8.5	9.9	18.3	18.9
8	-43	-76	445	521	33	814	781	8.9	10.4	16.2	15.5
9	-256	-58	468	526	-198	651	849	9.6	10.8	13.4	17.5
10	6	-114	406	520	120	883	763	8.1	10.4	17.6	15.2
11	-131	-225	354	579	94	587	493	7.3	11.9	12.1	10.1
12	-312	-202	397	599	-110	528	638	7.9	11.9	10.5	12.7

(注) 率 (対人口1000人比) は次の式により、年率換算したものである。

$$\text{率} = \text{月間件数} \div \text{月間日数} \times \text{年間日数} \div \text{月初人口} \times 1000$$

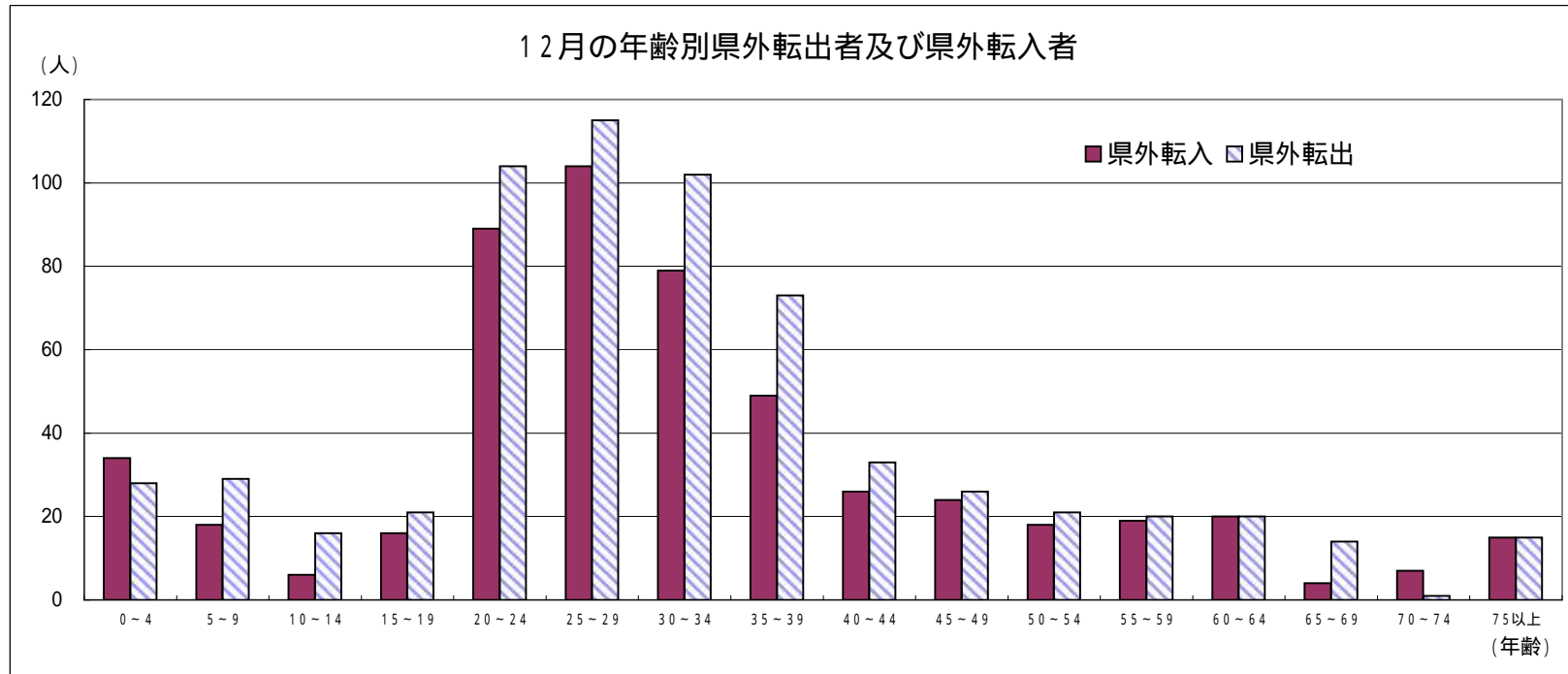
# 自然動態推移 (出生数・死亡数)



### 12月の社会動態(年齢別、男女別県外転入及び県外転出者)

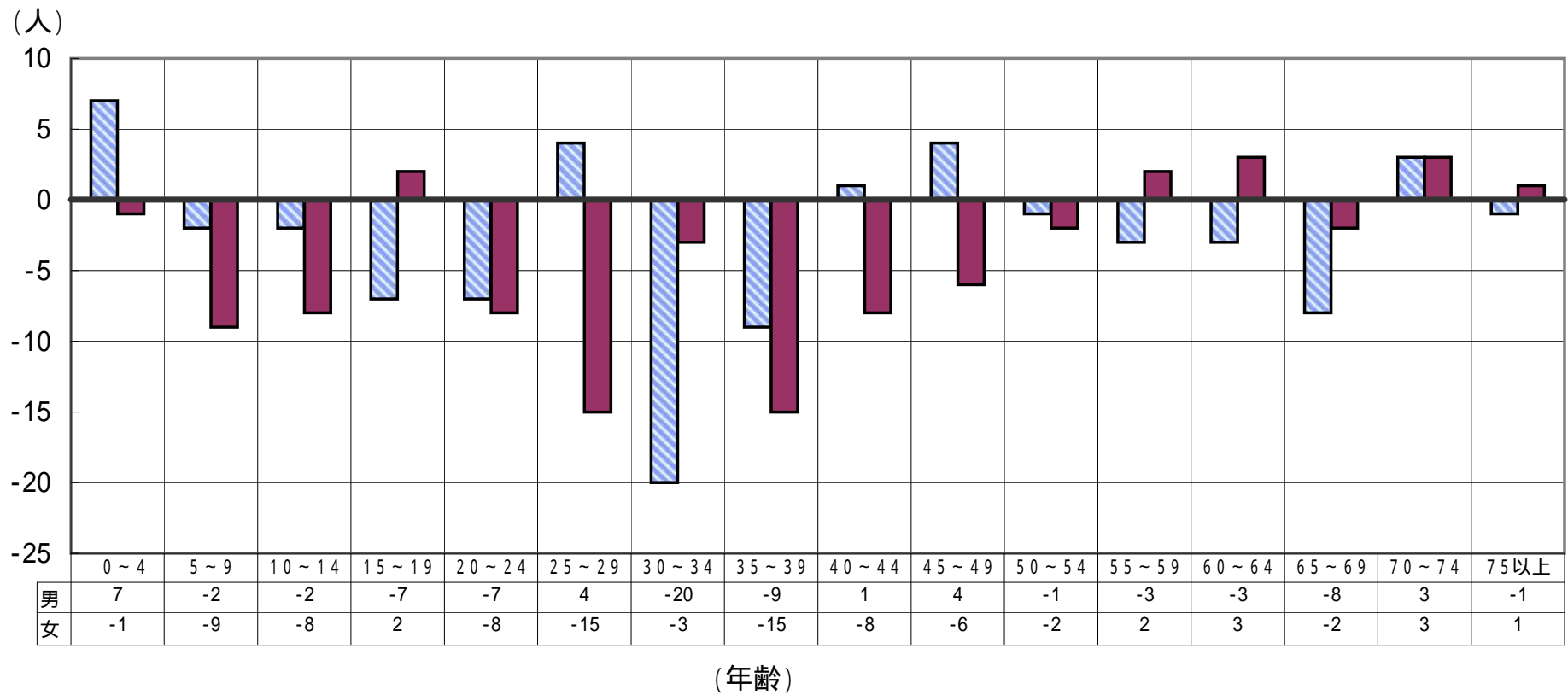
	県外転入			県外転出			転出入超過数(A) - (B)		
	男	女	計(A)	男	女	計(B)	男	女	総数
0～4歳	22 ( 21 )	12 ( 12 )	34 ( 33 )	15 ( 15 )	13 ( 13 )	28 ( 28 )	7 [ 6 ]	-1 [ -1 ]	6 [ 5 ]
5～9歳	14 ( 14 )	4 ( 4 )	18 ( 18 )	16 ( 15 )	13 ( 12 )	29 ( 27 )	-2 [ -1 ]	-9 [ -8 ]	-11 [ -9 ]
10～14歳	4 ( 4 )	2 ( 2 )	6 ( 6 )	6 ( 6 )	10 ( 10 )	16 ( 16 )	-2 [ -2 ]	-8 [ -8 ]	-10 [ -10 ]
15～19歳	8 ( 8 )	8 ( 7 )	16 ( 15 )	15 ( 14 )	6 ( 6 )	21 ( 20 )	-7 [ -6 ]	2 [ 1 ]	-5 [ -5 ]
20～24歳	37 ( 37 )	52 ( 25 )	89 ( 62 )	44 ( 43 )	60 ( 41 )	104 ( 84 )	-7 [ -6 ]	-8 [ -16 ]	-15 [ -22 ]
25～29歳	53 ( 49 )	51 ( 38 )	104 ( 87 )	49 ( 48 )	66 ( 47 )	115 ( 95 )	4 [ 1 ]	-15 [ -9 ]	-11 [ -8 ]
30～34歳	32 ( 28 )	47 ( 36 )	79 ( 64 )	52 ( 46 )	50 ( 29 )	102 ( 75 )	-20 [ -18 ]	-3 [ 7 ]	-23 [ -11 ]
35～39歳	25 ( 25 )	24 ( 20 )	49 ( 45 )	34 ( 29 )	39 ( 32 )	73 ( 61 )	-9 [ -4 ]	-15 [ -12 ]	-24 [ -16 ]
40～44歳	18 ( 18 )	8 ( 8 )	26 ( 26 )	17 ( 16 )	16 ( 14 )	33 ( 30 )	1 [ 2 ]	-8 [ -6 ]	-7 [ -4 ]
45～49歳	18 ( 17 )	6 ( 6 )	24 ( 23 )	14 ( 12 )	12 ( 11 )	26 ( 23 )	4 [ 5 ]	-6 [ -5 ]	-2 [ 0 ]
50～54歳	12 ( 12 )	6 ( 5 )	18 ( 17 )	13 ( 13 )	8 ( 6 )	21 ( 19 )	-1 [ -1 ]	-2 [ -1 ]	-3 [ -2 ]
55～59歳	11 ( 11 )	8 ( 7 )	19 ( 18 )	14 ( 13 )	6 ( 6 )	20 ( 19 )	-3 [ -2 ]	2 [ 1 ]	-1 [ -1 ]
60～64歳	12 ( 11 )	8 ( 7 )	20 ( 18 )	15 ( 13 )	5 ( 5 )	20 ( 18 )	-3 [ -2 ]	3 [ 2 ]	0 [ 0 ]
65～69歳	2 ( 2 )	2 ( 2 )	4 ( 4 )	10 ( 10 )	4 ( 3 )	14 ( 13 )	-8 [ -8 ]	-2 [ -1 ]	-10 [ -9 ]
70～74歳	4 ( 4 )	3 ( 3 )	7 ( 7 )	1 ( 1 )	0 ( 0 )	1 ( 1 )	3 [ 3 ]	3 [ 3 ]	6 [ 6 ]
75歳以上	4 ( 4 )	11 ( 11 )	15 ( 15 )	5 ( 5 )	10 ( 9 )	15 ( 14 )	-1 [ -1 ]	1 [ 2 ]	0 [ 1 ]
計	276 ( 265 )	252 ( 193 )	528 ( 458 )	320 ( 299 )	318 ( 244 )	638 ( 543 )	-44 [ -34 ]	-66 [ -51 ]	-110 [ -85 ]

( )は日本人で内数、[ ]は日本人の転出入超過数



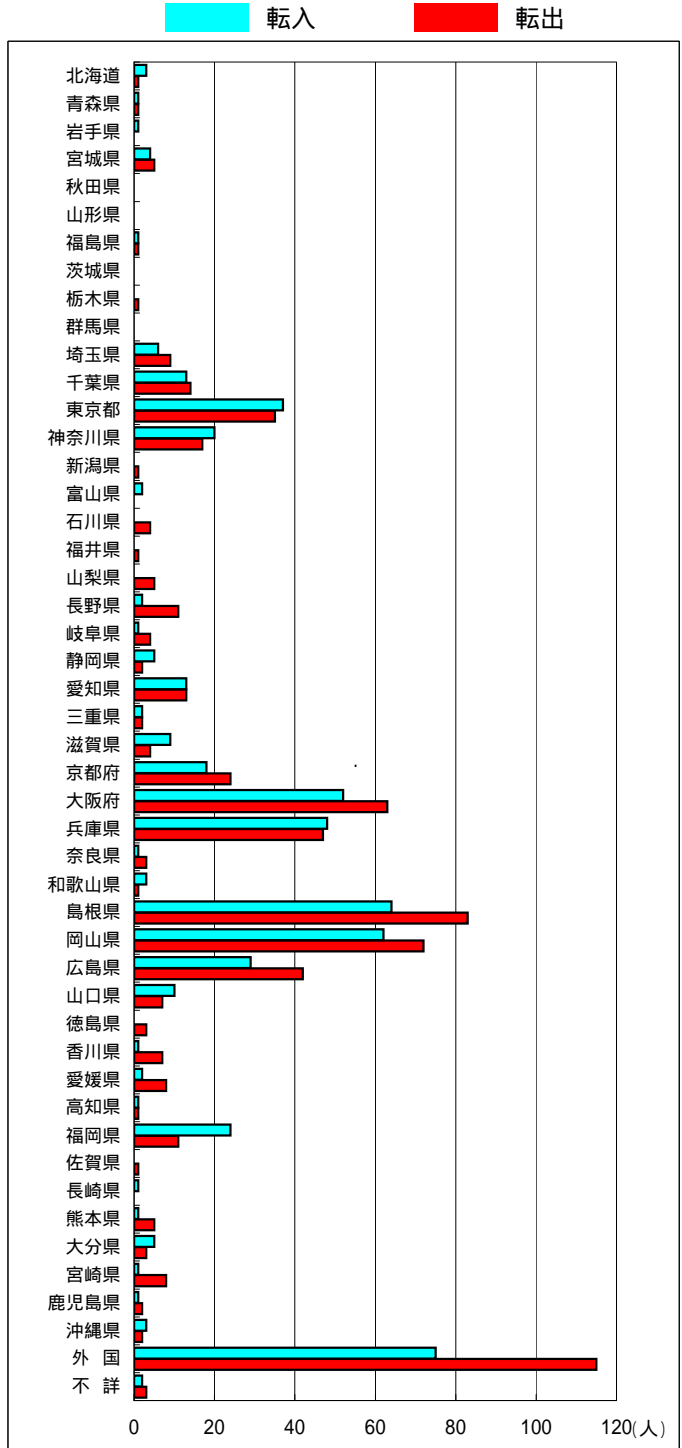
# 12月の転出入超過数

■ 男 ■ 女



### 12月の地域別県外転入出者数

	転入			転出		
	男	女	総数	男	女	総数
北海道	2	1	3	0	1	1
青森県	0	1	1	1	0	1
岩手県	0	0	0	1	0	1
宮城県	1	3	4	3	2	5
秋田県	0	0	0	0	0	0
山形県	0	0	0	0	0	0
福島県	1	0	1	1	0	1
茨城県	0	0	0	0	0	0
栃木県	0	0	0	0	1	1
群馬県	0	0	0	0	0	0
埼玉県	5	1	6	5	4	9
千葉県	8	5	13	10	4	14
東京都	23	14	37	20	15	35
神奈川県	10	10	20	8	9	17
新潟県	0	0	0	1	0	1
富山県	0	2	2	0	0	0
石川県	0	0	0	2	2	4
福井県	0	0	0	0	1	1
山梨県	4	1	5	0	0	0
長野県	1	1	2	4	7	11
岐阜県	1	0	1	2	2	4
静岡県	5	0	5	1	1	2
愛知県	10	3	13	6	7	13
三重県	2	0	2	1	1	2
滋賀県	7	2	9	3	1	4
京都府	10	8	18	15	9	24
大阪府	29	23	52	38	25	63
兵庫県	25	23	48	25	22	47
奈良県	0	1	1	1	2	3
和歌山県	2	1	3	1	0	1
島根県	26	38	64	47	36	83
岡山県	37	25	62	40	32	72
広島県	18	11	29	22	20	42
山口県	7	3	10	4	3	7
徳島県	0	0	0	2	1	3
香川県	0	1	1	5	2	7
愛媛県	1	1	2	3	5	8
高知県	0	1	1	0	1	1
福岡県	21	3	24	7	4	11
佐賀県	0	0	0	0	1	1
長崎県	1	0	1	0	0	0
熊本県	1	0	1	2	3	5
大分県	2	3	5	2	1	3
宮崎県	1	0	1	2	6	8
鹿児島県	0	1	1	1	1	2
沖縄県	2	1	3	1	1	2
外国	11	64	75	31	84	115
不詳	2	0	2	2	1	3
総数	276	252	528	320	318	638





平成22年1月1日現在市町村別推計人口及び平成21年12月人口動態

市町村	推計 世帯数	推計人口 (平成22年1月1日現在)			人口増減 (平成21年12月)			自然動態								社会動態											
		総数	男	女	総数	男	女	自然増減			出生		死亡		社会増減			転入				転出					
								総数	男	女	総数	うち男	総数	うち男	総数	男	女	総数	県外	うち男	県内	うち男	総数	県外	うち男	県内	うち男
県計	215,289	590,713	281,890	308,823	-312	-171	-141	-202	-127	-75	397	187	599	314	-110	-44	-66	953	528	276	425	181	1,063	638	320	425	181
市計	164,006	432,629	207,433	225,196	-134	-73	-61	-86	-62	-24	304	143	390	205	-48	-11	-37	668	412	229	256	111	716	483	254	233	97
郡計	51,283	158,084	74,457	83,627	-178	-98	-80	-116	-65	-51	93	44	209	109	-62	-33	-29	285	116	47	169	70	347	155	66	192	84
東部地区	88,941	241,173	116,848	124,325	-147	-97	-50	-53	-32	-21	170	73	223	105	-94	-65	-29	306	209	97	97	37	400	261	140	139	59
中部地区	37,356	108,991	51,288	57,703	-66	-46	-20	-46	-35	-11	66	33	112	68	-20	-11	-9	189	69	42	120	49	209	102	55	107	47
西部地区	88,992	240,549	113,754	126,795	-99	-28	-71	-103	-60	-43	161	81	264	141	4	32	-28	458	250	137	208	95	454	275	125	179	75
鳥取市	75,027	198,243	96,522	101,721	-86	-65	-21	-20	-16	-4	142	62	162	78	-66	-49	-17	213	155	87	58	22	279	192	118	87	40
米子市	57,349	148,312	70,244	78,068	-9	12	-21	-28	-24	-4	116	58	144	82	19	36	-17	305	170	91	135	64	286	208	91	78	28
倉吉市	18,439	50,777	23,746	27,031	-40	-21	-19	-22	-13	-9	31	15	53	28	-18	-8	-10	82	37	22	45	18	100	57	30	43	18
境港市	13,191	35,297	16,921	18,376	1	1	0	-16	-9	-7	15	8	31	17	17	10	7	68	50	29	18	7	51	26	15	25	11
岩美郡	4,079	12,491	5,893	6,598	-23	-3	-20	-9	0	-9	10	4	19	4	-14	-3	-11	31	22	3	9	4	45	34	7	11	3
岩美町	4,079	12,491	5,893	6,598	-23	-3	-20	-9	0	-9	10	4	19	4	-14	-3	-11	31	22	3	9	4	45	34	7	11	3
八頭郡	9,835	30,439	14,433	16,006	-38	-29	-9	-24	-16	-8	18	7	42	23	-14	-13	-1	62	32	7	30	11	76	35	15	41	16
若桜町	1,422	3,857	1,795	2,062	-14	-8	-6	-10	-6	-4	1	0	11	6	-4	-2	-2	3	0	0	3	1	7	1	1	6	2
智頭町	2,726	7,958	3,759	4,199	-3	-11	8	-5	-7	2	6	1	11	8	2	-4	6	22	13	2	9	4	20	7	4	13	6
八頭町	5,687	18,624	8,879	9,745	-21	-10	-11	-9	-3	-6	11	6	20	9	-12	-7	-5	37	19	5	18	6	49	27	10	22	8
東伯郡	18,917	58,214	27,542	30,672	-26	-25	-1	-24	-22	-2	35	18	59	40	-2	-3	1	107	32	20	75	31	109	45	25	64	29
三朝町	2,515	7,086	3,338	3,748	5	5	0	-4	0	-4	3	2	7	2	9	5	4	25	3	2	22	12	16	13	9	3	0
湯梨浜町	5,561	17,148	8,189	8,959	-15	-14	-1	-7	-11	4	12	6	19	17	-8	-3	-5	40	13	8	27	12	48	18	9	30	14
琴浦町	5,961	18,532	8,692	9,840	-21	-13	-8	-7	-8	1	10	5	17	13	-14	-5	-9	15	8	6	7	3	29	9	5	20	9
北栄町	4,880	15,448	7,323	8,125	5	-3	8	-6	-3	-3	10	5	16	8	11	0	11	27	8	4	19	4	16	5	2	11	6
西伯郡	13,851	44,357	20,799	23,558	-60	-27	-33	-36	-17	-19	24	10	60	27	-24	-10	-14	72	24	15	48	20	96	32	13	64	32
日吉津村	1,038	3,236	1,501	1,735	-6	-2	-4	0	-1	1	5	2	5	3	-6	-1	-5	7	1	1	6	4	13	0	0	13	6
大山町	5,487	17,762	8,339	9,423	-21	-7	-14	-16	-6	-10	9	4	25	10	-5	-1	-4	24	7	4	17	6	29	11	4	18	7
南部町	3,644	11,644	5,454	6,190	-28	-17	-11	-4	-4	0	6	2	10	6	-24	-13	-11	11	4	2	7	3	35	11	5	24	13
伯耆町	3,682	11,715	5,505	6,210	-5	-1	-4	-16	-6	-10	4	2	20	8	11	5	6	30	12	8	18	7	19	10	4	9	6
日野郡	4,601	12,583	5,790	6,793	-31	-14	-17	-23	-10	-13	6	5	29	15	-8	-4	-4	13	6	2	7	4	21	9	6	12	4
日南町	2,112	5,451	2,494	2,957	-17	-8	-9	-15	-6	-9	2	2	17	8	-2	-2	0	9	5	2	4	2	11	6	4	5	2
日野町	1,410	3,786	1,745	2,041	-6	-2	-4	-4	-1	-3	2	1	6	2	-2	-1	-1	2	0	0	2	2	4	2	2	2	1
江府町	1,079	3,346	1,551	1,795	-8	-4	-4	-4	-3	-1	2	2	6	5	-4	-1	-3	2	1	0	1	0	6	1	0	5	1