

けいさつ よ と き ほ う ほ う
<すぐ警察を呼びたい時の方法>



ファックス
FAX
 けいたい
携帯メール

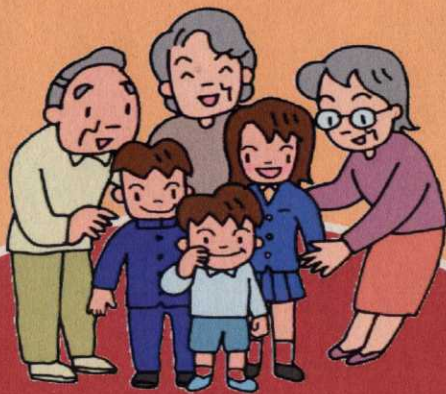
けいさつがん
警察官を
 い
行かせる



じ こ あくしつ はんざい み まもる
事故や悪質な犯罪から身を守る
ため、いざという時に困らない
 じゅんび
よう準備しておきましょう。

けいたい ばんつうほう
携帯メールで110番通報

けいさいでんわ きのう
携帯電話の機能を
 かつよう がいしゆつさき
活用して、外出先か
 けいさつ つうほう
らでも警察へ通報で
きるシステムです。



しせつ たんとうしゃ かぞく いっしょ
施設のスタッフ、担当者、家族と一緒に
って、このシステムを有効に利用して
ください。

緊急通報の詳しい方法は裏面をご覧ください。

けい さつ
警察への緊急通報
システム

ちよう かく
聴覚・言語障がいのある方専用

ばんつうほう
FAXで110番通報
 じたく ファックス けいさつ し
自宅のFAXから警察へ知らせる



ほうほう けいさつ
方法です。警察
 じゅり
で受理したら
 きんきゅう ないよう
緊急の内容に
 そくたいおう
即対応します。

とっとりけんけいさつほんぶ
鳥取県警察本部

つうしんしれいか
通信指令課

じたく がいしゅつさき いま けいさつ つうほう とき
 自宅や外出先から、今すぐ警察へ通報したい時

か きようりょう
 のために、下記要領で

じゅんび
 準備しておきましょう

けいたい ばんつうほう
携帯メールで110番通報

メールアドレス

tottori110pipopa@view.ocn.ne.jp

じょうき あて しぜん
 上記アドレス宛に、事前に作成した
 メール文章を保存しておけば、
 きんきゅう とき そうしん
 緊急の時すぐに送信できます。

みそうしん ほそんがめん いちれい
 未送信（保存）メール保存画面の一例

* 携帯電話会社によって呼び方が異なります。



自宅/米子市〇〇
 町〇〇番地
 <ローソン裏>

家に泥棒！恐い、
 すぐ来て！

氏名/△△△△
 090-0000000で
 110番します

<鳥取駅内1階
 のトイレ前>

黒いぼうしの変
 な男がつかまと
 って恐い！

氏名/△△△△
 090-0000000で
 110番します

<上井とりぎん
 前バス停>

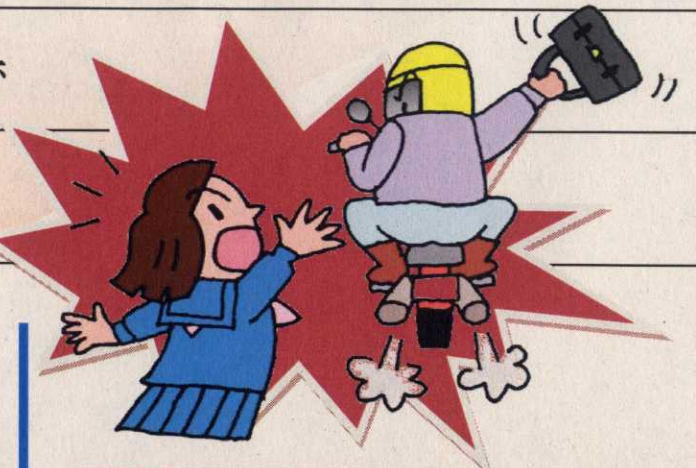
バイクに乗った
 男にカバンを取
 られた！

氏名/△△△△
 090-0000000で
 110番します

ほそんがめん いちれい
 保存画面の一例で
 す。<発生場所>
 は、発信時に入力
 してください。

GPS機能付携帯での110番は、メールの補助として有効に活用する。

◆メールをした後、GPS携帯電話で110番をプッシュして現在地を通報。この時メール本文に携帯電話番号をいれておく事が重要になります。



ファックス ばんつうほう
FAXで110番通報

フリーダイヤル

0120-857-110

じょうき ばんごう たんしゅく
 上記フリーダイヤル番号を短縮ダ
 イヤルに登録しておく。緊急時、
 とうろく きんきゅう し
 イヤルに登録しておく。緊急時、
 ようし ひつようじこう きにゅう
 用紙に必要事項を記入してダイヤ
 ルボタンを押すだけで送信できま
 す。警察の110番を受理する
 つうしんしれいか きんきゅう ないよう たいおう
 通信指令課が緊急の内容に対応し
 ます。

例=自宅に泥棒が入った時



警察官（おまわりさん）、来てください。
 平成 年 月 日 時 分 秒 発生
FAX番号 0120-857-110
 該当するものに○を付けてください。

交通事故	交通事故
暴走・騒音	暴走・騒音
クレーン・クレーン	クレーン・クレーン
詐欺・訪問販売	詐欺・訪問販売

私の住所 電話番号

◆上記用紙がない時は、普通紙に必要事項を記入してファックスでFAXしてください。

FAX緊急通報
 専用の用紙



けいさつかん

警察官 (おまわりさん)、

来てください。



平成

年

月

日

時

分

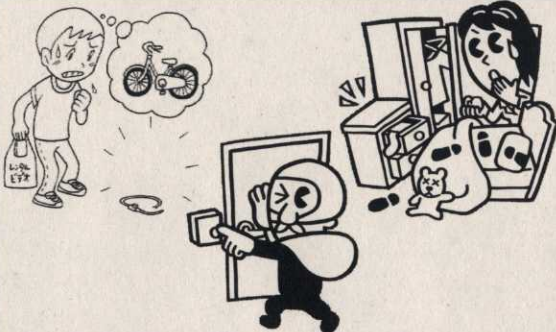
ごろ発生

ふあつくすばんごう

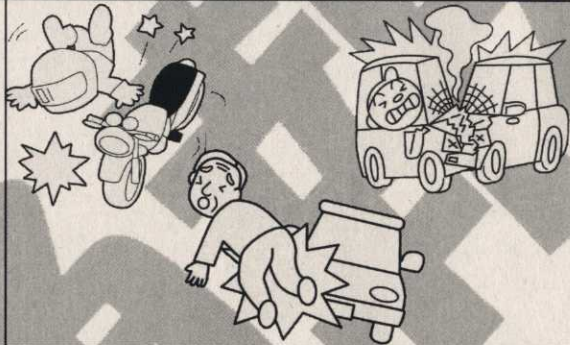
FAX番号 0120-857-110

該当するモノに○を付けてください。

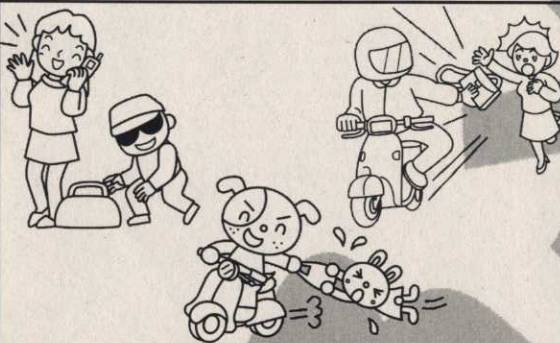
空き巣・盗難・泥棒



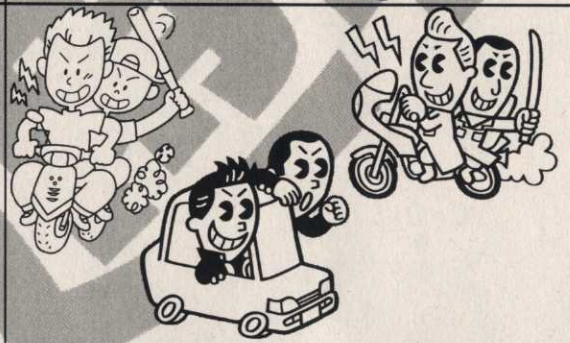
交通事故



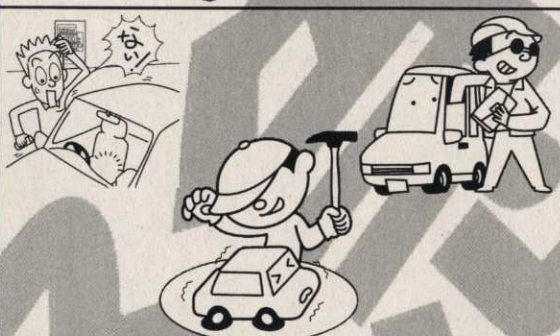
ひったくり・窃盗



暴走・騒音



車上荒らし



ケンカ・脅迫・暴力



不審者・連れ去り



詐欺・訪問販売



伝えたいことを書いてください。

私の住所

〒

電話 ()

名前

FAX番号