

*97 交通事故死傷者数(人口1万人当たり)

(全 国)

都道府県	順位	数 値	*交通事故死傷者数(人口1万人当たり)				
島根県	1	35.0	<p>(単位:人)</p>				
岩手県	2	41.6					
秋田県	3	44.1					
鳥取県	4	46.4					
北海道	5	47.0					
東京都	6	54.4					
千葉県	7	56.0					
沖縄県	8	56.0					
青森県	9	57.6					
宮城県	10	59.2					
神奈川県	11	59.9					
高知県	12	60.0					
福井県	13	61.1					
新潟県	14	61.7					
富山県	15	63.0					
山梨県	16	66.0					
長崎県	17	66.9					
山口県	18	68.7					
長野県	19	70.0					
埼玉県	20	70.3					
京都府	21	71.0					
石川県	22	71.4					
福島県	23	72.0					
大阪府	24	73.2					
全 国	-	74.4	関 連 指 標	単 位	全 国	鳥 取 県	順 位
栃 木 県	25	75.2	交通事故 死傷者数 (実数)	人	950,659	2,763	* 2
鹿 児 島 県	26	76.9	交通事故 発生件数 (人口1万人当たり)	件	60.0	35.9	* 4
愛 媛 県	27	77.3					
広 島 県	28	77.4	交通事故 発生件数 (実数)	件	766,147	2,138	* 1
岐 阜 県	29	77.8					
茨 城 県	30	79.3	交通事故 死者数 (人口1万人当たり)	人	0.40	0.50	* 21
熊 本 県	31	80.0					
兵 庫 県	32	81.1	交通事故 死者数 (実数)	人	5,155	30	* 1
滋 賀 県	33	81.5					
三 重 県	34	83.8	交通事故 発生状況	-	-	-	-
山 形 県	35	83.8					
愛 知 県	36	83.9	交通事故 発生状況	-	-	-	-
和 歌 山 県	37	87.7					
徳 島 県	38	88.0	人口推計年報	-	-	-	-
山 梨 県	39	89.2					
山 崎 県	40	98.2	-	-	-	-	-
宮 崎 県	41	102.6					
福 岡 県	42	113.9	-	-	-	-	-
岡 山 県	43	115.6					
静 岡 県	44	124.7	-	-	-	-	-
群 馬 県	45	127.8					
佐 賀 県	46	137.5	-	-	-	-	-
香 川 県	47	146.8					
単 位	-	人					

◎算 出 方 法 : (交通事故死者数+交通事故負傷者数)÷人口総数

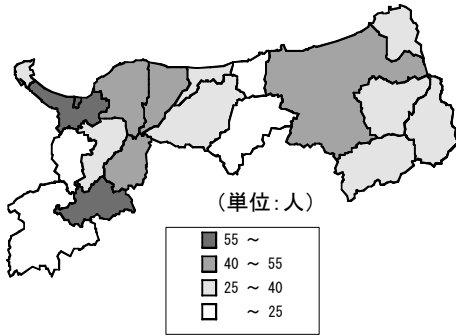
◎調 査 時 点 : (分子)平成20年
(分母)平成20年10月1日

◎資 料 出 所 : (分子)警察庁ホームページ「平成20年中の交通事故発生状況」
(分母)総務省統計局「人口推計年報」

* 交通事故死傷者数(人口1万人当たり)

(鳥取県)

* 交通事故死傷者数(人口1万人当たり)

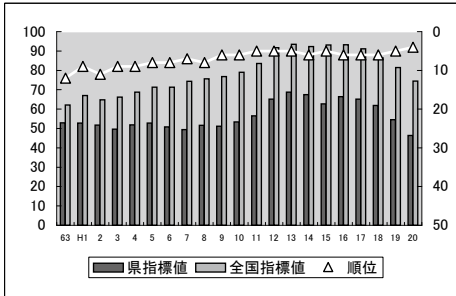


* 交通事故死傷者数(人口1万人当たり)		
市町村	順位	数値
県平均	—	45.9
市平均	—	50.2
鳥取市	15	47.9
米子市	17	61.8
倉吉市	10	34.0
境港市	11	38.1
郡平均	—	34.4
岩美町	6	28.3
若桜町	8	29.7
智頭町	7	29.4
八頭町	5	27.0
三朝町	1	13.8
湯梨浜町	4	24.3
琴浦町	16	48.5
北栄町	9	32.7
日吉津村	19	96.9
大山町	13	45.3
南部町	3	23.6
伯耆町	12	38.7
日南町	2	14.1
日野町	18	63.9
江府町	14	46.7
単位	—	人

(時系列グラフ)

* 交通事故死傷者数(人口1万人当たり)

(人) (順位)



* 交通事故死傷者数(人口1万人当たり)

年	県指標値	順位	全国指標値
63	52.9	12	62.2
H1	52.7	9	67.0
2	51.7	11	64.8
3	49.7	9	66.2
4	51.9	9	68.7
5	52.7	8	71.3
6	50.8	8	71.4
7	49.4	7	74.3
8	51.7	8	75.6
9	51.2	6	76.8
10	53.3	6	79.1
11	56.5	5	83.6
12	65.2	5	91.8
13	68.7	5	93.5
14	67.5	6	92.3
15	62.7	5	93.2
16	66.4	6	93.2
17	65.1	6	91.1
18	61.9	6	86.4
19	54.5	5	81.4
20	46.4	4	74.4

◎資料出所：警察庁ホームページ「平成20年中の交通事故発生状況」

◎算出方法：(交通事故死者数+交通事故負傷者数)÷人口総数

◎調査時点：(分子)平成20年
(分母)平成20年10月1日

◎資料出所：(分子)鳥取県警察本部ホームページ
(分母)鳥取県統計課「鳥取県の人口」