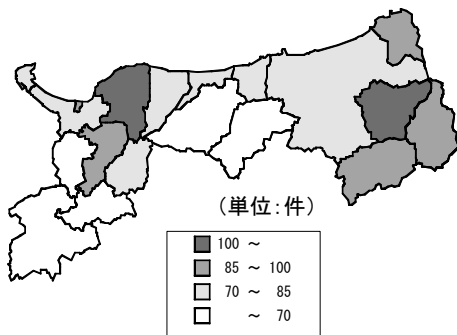


\* 交通違反者数(住居別)(人口千人当たり)

(鳥取県)

\* 交通違反者数(住居別)(人口千人当たり)

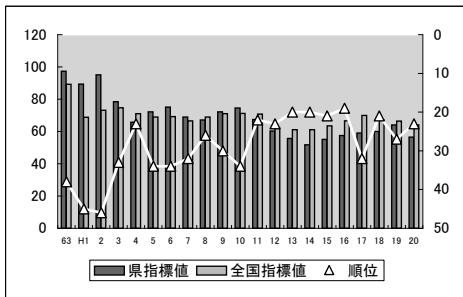


* 交通違反者数(住居別)(人口千人当たり)		
市町村	順位	数値
県平均	—	82.5
市平均	—	81.1
鳥取市	12	83.9
米子市	10	83.2
倉吉市	2	62.1
境港市	11	83.7
郡平均	—	86.3
岩美町	13	91.3
若桜町	15	94.4
智頭町	14	91.3
八頭町	19	116.8
三朝町	3	65.7
湯梨浜町	7	73.3
琴浦町	6	71.8
北栄町	9	75.0
日吉津村	17	97.2
大山町	18	111.5
南部町	5	67.7
伯耆町	16	95.9
日南町	4	67.0
日野町	1	54.7
江府町	8	74.8
単位	—	件

(時系列グラフ)

\* 道路交通法違反取締件数(人口千人当たり)

(件) (順位)



\* 道路交通法違反取締件数(人口千人当たり)

年	県指標値	順位	全国指標値
63	97.3	38	89.2
H1	89.4	45	68.8
2	95.1	46	73.1
3	78.5	33	74.7
4	65.8	23	71.1
5	72.2	34	68.9
6	75.1	34	69.2
7	68.9	32	66.6
8	67.1	26	68.9
9	72.2	30	71.0
10	74.6	34	71.2
11	67.4	22	70.7
12	60.3	23	62.1
13	55.7	20	61.1
14	51.7	20	61.1
15	55.1	21	63.5
16	57.5	19	66.6
17	59.0	32	70.0
18	60.0	21	67.1
19	64.0	27	66.4
20	56.5	23	64.0

◎資料出所：警察庁交通局「交通事故統計年報」

◎算出方法：交通違反者数(住居別)÷人口総数

◎調査時点：(分子)平成20年  
(分母)平成20年10月1日

◎資料出所：(分子)鳥取県警察本部調べ  
(分母)鳥取県統計課「鳥取県の人口」