

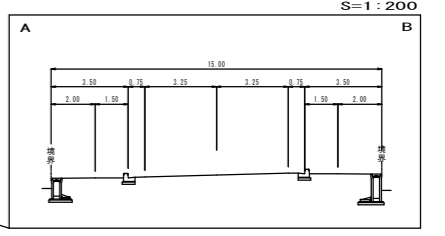
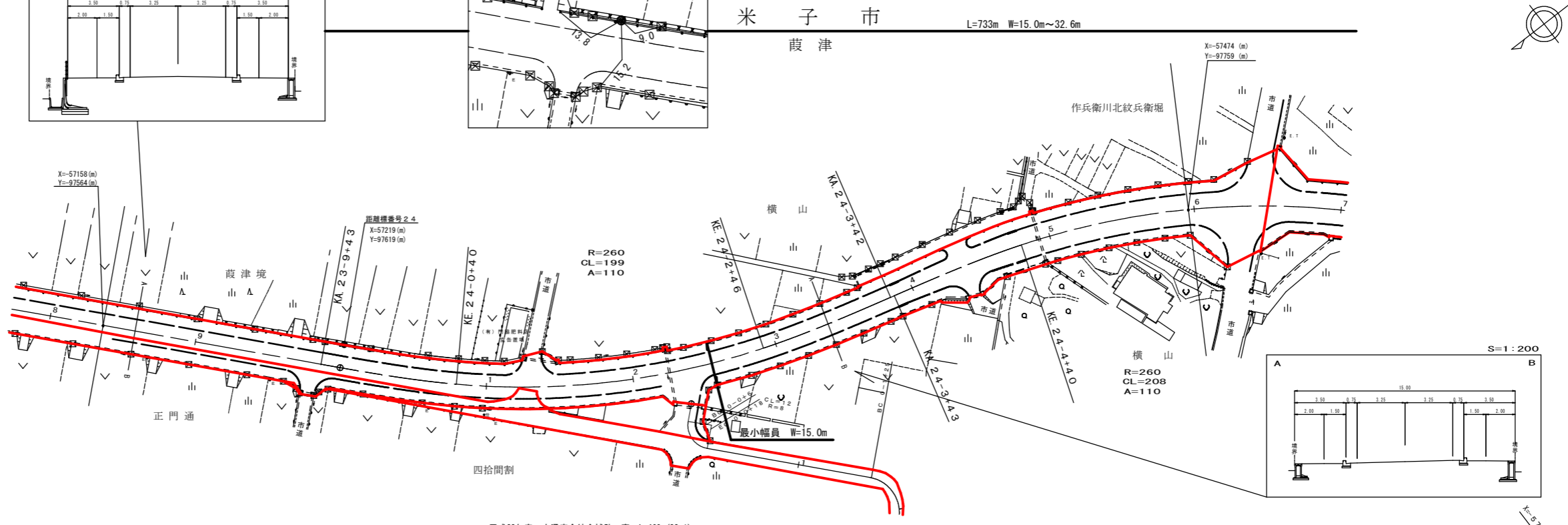
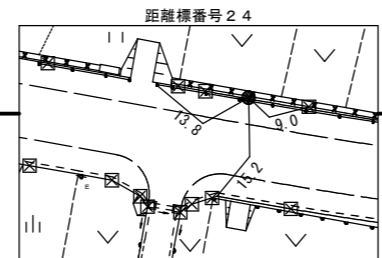
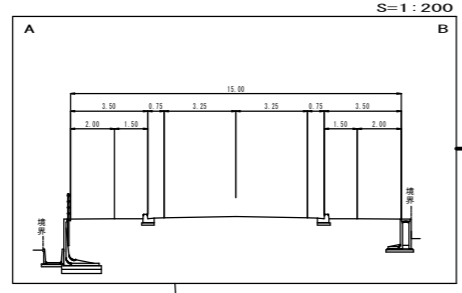
道路台帳平面図

鳥取県

調整年月	平成 22 年 11 月	図面縮尺	1 : 1,000	路線コード	22-300	道路種別	一般県道	路線名	米子環状線	区間	23-9~24-5	図面番号	28-27
------	--------------	------	-----------	-------	--------	------	------	-----	-------	----	-----------	------	-------

変更前

設計区分	B交通	設計CBR12%
表層	改質1型再生密粒度アスコン	t=5cm
基層	再生粗粒度アスコン	t=5cm
上層路盤	粒度調整砕石 M-30	t=10cm
下層路盤	再生クラッシャーラン RCM-40	t=15cm
設計区間	23-7+6 ~ 25-1+39	
施工年度	平成22年度	



株式会社 江府技研 コンサルタント

車道幅員	W=6.5
路面種類	A
縦断勾配	0.9% 4.7 0.5% 4.0 0.3% 4.3
距離程	24-1 24-4 24-5