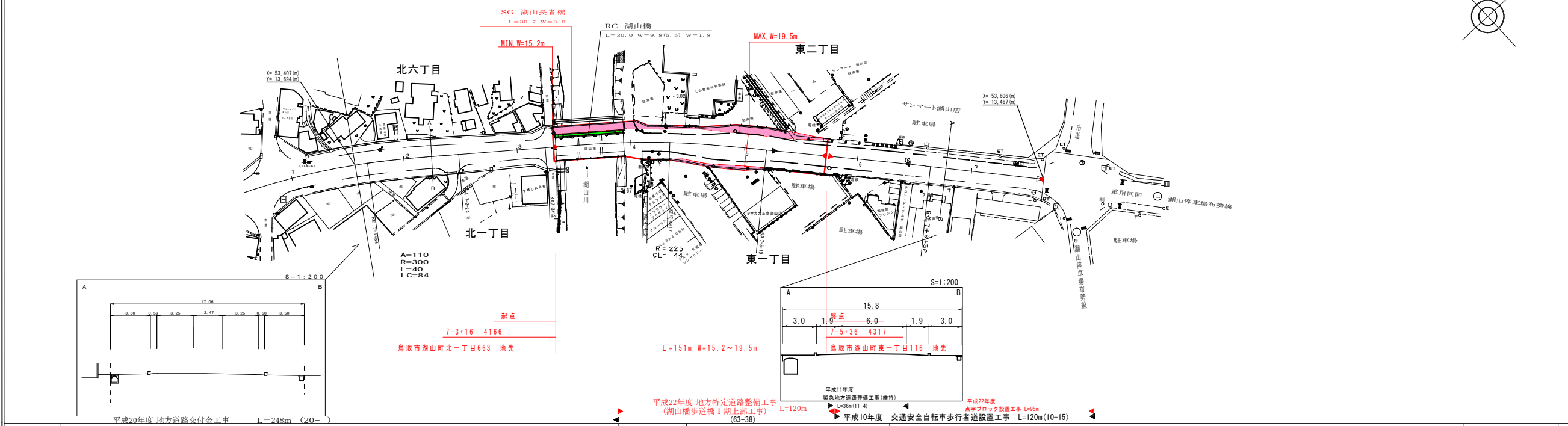
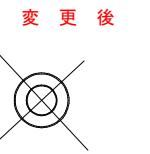


調製年月	平成 23 年 3 月	図面縮尺	1 : 1,000	路線コード	22-318	道路種別	一般県道	路線名	伏野覚寺線	区間	7-2 ~ 7-7	図面番号	16-8
------	-------------	------	-----------	-------	--------	------	------	-----	-------	----	-----------	------	------

鳥取市
湖山町



アイコンヤマト株式会社

この地図は、建設省国土院院長の承認を経て、国府所有の測量図及び測量成果を基に作成されたものである。(建設省) 縮尺: 1:1,000 (44号)