



TOTTORI POLICE



交通事故防止ワンポイントアドバイス

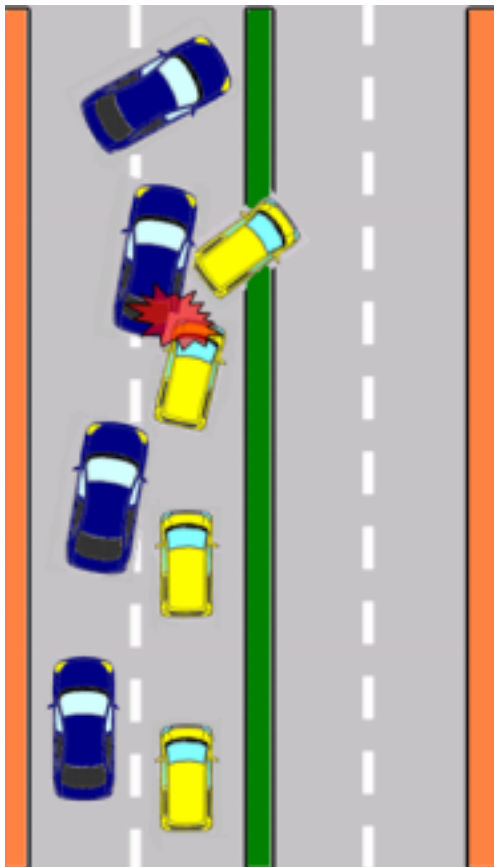
【自動車運転編 車線変更時】

事故事例 4 車線変更時



事故の状況

私は青い車を運転し、道路中央側へ進路変更しました。ミラーで後方に車がないことを確認してから車線を変更したのですが、道路中央側を走行中の黄色い車と衝突したのです。私のすぐ隣に黄色い車がいるなんて思ってもいませんでした。



運転席に座った状態で、ミラーでは見ることができない範囲（死角）があります。

ワンポイントアドバイス

車線変更をする運転手さんは

車には死角があることをよく理解して、ミラーだけで確認するのではなく、必ず目視による確認をしましょう。

直進車両の運転手さんは

片側2車線の道路で併走すると、相手の死角に入ってしまうことがあります。例のような交通事故が発生する危険が高まりますので、なるべく死角に入らないようにしてください。

