

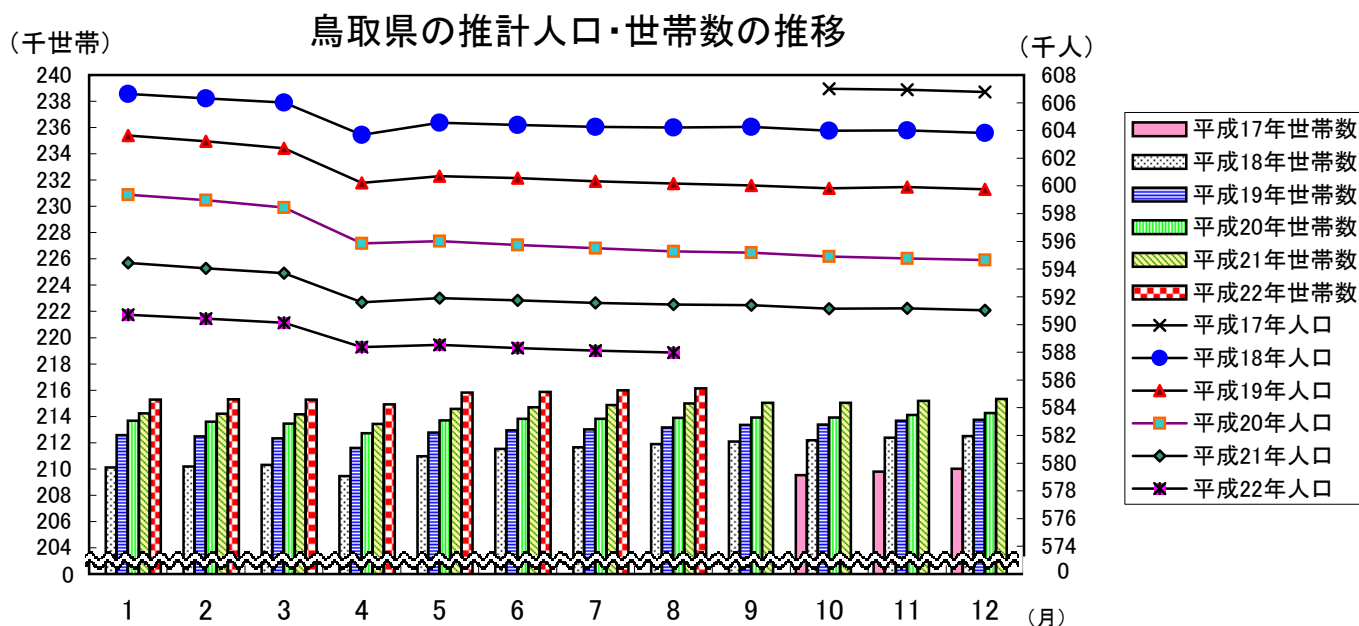
鳥取県人口移動調査結果速報

《平成22年8月1日現在》

推計人口及び推計世帯数は、平成17年国勢調査を基準として推計したものです。

推計人口 587,981 人
 (男 280,678人、女 307,303人)
 推計世帯数 216,144 世帯

- 推計人口は、前月と比べ127人減少しました。
- 人口減の内訳は、自然減が137人、社会増が10人です。



(単位:人、世帯、%)

| 区 分 | 平22・8・1 | 平22・7・1 | 平21・8・1 | 対 前 月 | | 対 前 年 同 月 | |
|-------|---------|---------|---------|-------|-------|-----------|-------|
| | | | | 増減数 | 増減率 | 増減数 | 増減率 |
| 推計人口 | 587,981 | 588,108 | 591,449 | -127 | -0.02 | -3,468 | -0.59 |
| 男 | 280,678 | 280,762 | 282,239 | -84 | -0.03 | -1,561 | -0.55 |
| 女 | 307,303 | 307,346 | 309,210 | -43 | -0.01 | -1,907 | -0.62 |
| 推計世帯数 | 216,144 | 215,996 | 214,986 | 148 | 0.07 | 1,158 | 0.54 |
| 自然増減 | -137 | -178 | -72 | | | | |
| 出生数 | 386 | 412 | 426 | -26 | | -40 | |
| 死亡数 | 523 | 590 | 498 | -67 | | 25 | |
| 社会増減 | 10 | -22 | -29 | | | | |
| 県外転入数 | 786 | 676 | 919 | 110 | | -133 | |
| 県外転出数 | 776 | 698 | 948 | 78 | | -172 | |

※上表の転入、転出は県外を対象としたものの数値である。

平成22年7月中の市町村別人口動態

人口増加市町村
(7市町村)

| 市町村 | 増減数 (前月比) |
|------|--------------|
| 日吉津村 | 7 |
| 伯耆町 | 7 |
| 米子市 | 6 |
| 岩美町 | 3 |
| 三朝町 | 3 |
| 湯梨浜町 | 3 |
| 南部町 | 2 |

人口減少市町村
(12市町)

| 市町村 | 増減数 (前月比) |
|-----|--------------|
| 倉吉市 | -31 |
| 境港市 | -29 |
| 日南町 | -19 |
| 大山町 | -16 |
| 琴浦町 | -15 |
| 智頭町 | -11 |
| 日野町 | -10 |
| 鳥取市 | -9 |
| 北栄町 | -7 |
| 八頭町 | -4 |
| 江府町 | -4 |
| 若桜町 | -3 |

○推計人口は、前月と比べ127人減少しました。

○人口減の内訳は、自然減が137人、社会増が10人です。

| | |
|----|--------|
| 県計 | 127人減少 |
|----|--------|

人口と世帯数の月別推移

| 年月日 | 人 口 | | | | 世 帯 数 | | 一世帯 当たり 人 員 |
|----------|---------|-------------------|------|--------|---------|-------|-------------------|
| | 総 数 | 前 1 ヶ 月 間 の 増 減 数 | | | 総世帯数 | 月間増減数 | |
| | | 人口増加 | 自然増減 | 社会増減 | | | |
| H7 10.1 | 614,929 | - | - | - | 189,405 | - | 3.25 |
| H12 10.1 | 613,289 | - | - | - | 201,067 | - | 3.05 |
| H17 10.1 | 607,012 | - | - | - | 209,541 | - | 2.90 |
| H18 1.1 | 606,631 | -156 | -173 | 17 | 210,112 | 85 | 2.89 |
| 2.1 | 606,310 | -321 | -222 | -99 | 210,186 | 74 | 2.88 |
| 3.1 | 606,018 | -292 | -145 | -147 | 210,320 | 134 | 2.88 |
| 4.1 | 603,677 | -2,341 | -108 | -2,233 | 209,456 | -864 | 2.88 |
| 5.1 | 604,555 | 878 | -99 | 977 | 210,976 | 1,520 | 2.87 |
| 6.1 | 604,395 | -160 | -53 | -107 | 211,529 | 553 | 2.86 |
| 7.1 | 604,253 | -142 | -23 | -119 | 211,653 | 124 | 2.85 |
| 8.1 | 604,216 | -37 | -66 | 29 | 211,908 | 255 | 2.85 |
| 9.1 | 604,266 | 50 | -2 | 52 | 212,101 | 193 | 2.85 |
| 10.1 | 603,987 | -279 | -72 | -207 | 212,177 | 76 | 2.85 |
| 11.1 | 603,994 | 7 | -41 | 48 | 212,377 | 200 | 2.84 |
| 12.1 | 603,825 | -169 | -80 | -89 | 212,498 | 121 | 2.84 |
| H19 1.1 | 603,643 | -182 | -158 | -24 | 212,578 | 80 | 2.84 |
| 2.1 | 603,218 | -425 | -206 | -219 | 212,469 | -109 | 2.84 |
| 3.1 | 602,717 | -501 | -174 | -327 | 212,346 | -123 | 2.84 |
| 4.1 | 600,209 | -2,508 | -217 | -2,291 | 211,615 | -731 | 2.84 |
| 5.1 | 600,707 | 498 | -141 | 639 | 212,780 | 1,165 | 2.82 |
| 6.1 | 600,563 | -144 | -109 | -35 | 212,951 | 171 | 2.82 |
| 7.1 | 600,324 | -239 | -74 | -165 | 213,014 | 63 | 2.82 |
| 8.1 | 600,177 | -147 | -57 | -90 | 213,166 | 152 | 2.82 |
| 9.1 | 600,035 | -142 | -69 | -73 | 213,364 | 198 | 2.81 |
| 10.1 | 599,830 | -205 | -57 | -148 | 213,383 | 19 | 2.81 |
| 11.1 | 599,911 | 81 | -81 | 162 | 213,681 | 298 | 2.81 |
| 12.1 | 599,759 | -152 | -177 | 25 | 213,748 | 67 | 2.81 |
| H20 1.1 | 599,374 | -385 | -205 | -180 | 213,675 | -73 | 2.81 |
| 2.1 | 598,961 | -413 | -220 | -193 | 213,598 | -77 | 2.80 |
| 3.1 | 598,430 | -531 | -208 | -323 | 213,448 | -150 | 2.80 |
| 4.1 | 595,844 | -2,586 | -219 | -2,367 | 212,713 | -735 | 2.80 |
| 5.1 | 596,017 | 173 | -200 | 373 | 213,694 | 981 | 2.79 |
| 6.1 | 595,748 | -269 | -151 | -118 | 213,821 | 127 | 2.79 |
| 7.1 | 595,510 | -238 | -127 | -111 | 213,815 | -6 | 2.79 |
| 8.1 | 595,283 | -227 | -67 | -160 | 213,891 | 76 | 2.78 |
| 9.1 | 595,184 | -99 | -46 | -53 | 213,924 | 33 | 2.78 |
| 10.1 | 594,915 | -269 | -74 | -195 | 213,930 | 6 | 2.78 |
| 11.1 | 594,763 | -152 | -138 | -14 | 214,105 | 175 | 2.78 |
| 12.1 | 594,661 | -102 | -129 | 27 | 214,255 | 150 | 2.78 |
| H21 1.1 | 594,437 | -224 | -156 | -68 | 214,241 | -14 | 2.77 |
| 2.1 | 594,058 | -379 | -269 | -110 | 214,214 | -27 | 2.77 |
| 3.1 | 593,702 | -356 | -197 | -159 | 214,174 | -40 | 2.77 |
| 4.1 | 591,611 | -2,091 | -158 | -1,933 | 213,429 | -745 | 2.77 |
| 5.1 | 591,906 | 295 | -185 | 480 | 214,588 | 1,159 | 2.76 |
| 6.1 | 591,740 | -166 | -111 | -55 | 214,699 | 111 | 2.76 |
| 7.1 | 591,550 | -190 | -80 | -110 | 214,861 | 162 | 2.75 |
| 8.1 | 591,449 | -101 | -72 | -29 | 214,986 | 125 | 2.75 |
| 9.1 | 591,406 | -43 | -76 | 33 | 215,033 | 47 | 2.75 |
| 10.1 | 591,150 | -256 | -58 | -198 | 215,050 | 17 | 2.75 |
| 11.1 | 591,156 | 6 | -114 | 120 | 215,183 | 133 | 2.75 |
| 12.1 | 591,025 | -131 | -225 | 94 | 215,325 | 142 | 2.74 |
| H22 1.1 | 590,713 | -312 | -202 | -110 | 215,289 | -36 | 2.74 |
| 2.1 | 590,430 | -283 | -212 | -71 | 215,304 | 15 | 2.74 |
| 3.1 | 590,130 | -300 | -185 | -115 | 215,284 | -20 | 2.74 |
| 4.1 | 588,377 | -1,753 | -228 | -1,525 | 214,907 | -377 | 2.74 |
| 5.1 | 588,540 | 163 | -186 | 349 | 215,825 | 918 | 2.73 |
| 6.1 | 588,308 | -232 | -212 | -20 | 215,877 | 52 | 2.73 |
| 7.1 | 588,108 | -200 | -178 | -22 | 215,996 | 119 | 2.72 |
| 8.1 | 587,981 | -127 | -137 | 10 | 216,144 | 148 | 2.72 |

(注1) 平成7年10月～平成17年10月の人口と世帯数は国勢調査値、平成18年1月以降の人口と世帯数は平成17年国勢調査を基準として推計したものである。

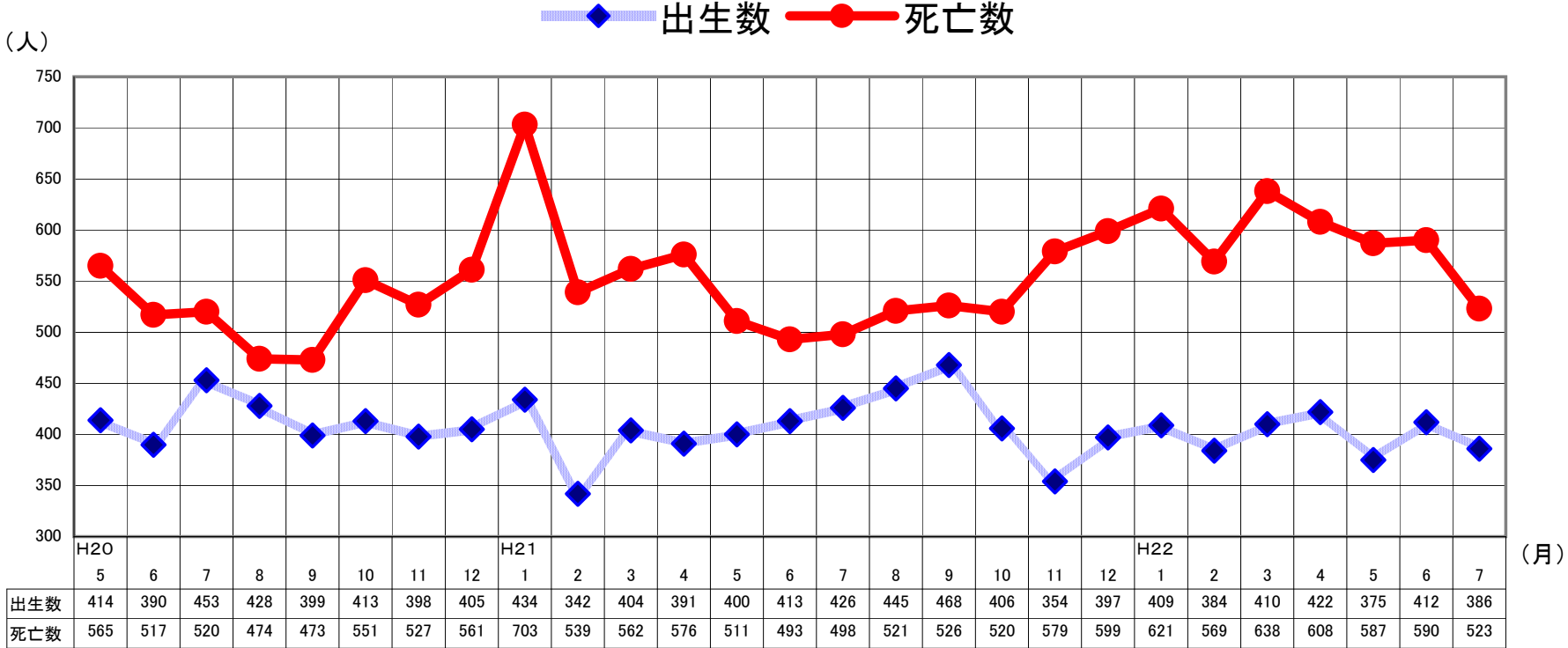
人 口 動 態 の 推 移

| 年 月 | 実 数 (人) | | | | | | | 率 (対人口1000人比) | | | | |
|--------------------|---------|--------|-------|-------|--------|--------|--------|---------------|------|------|------|----|
| | 人口増減 | 自然増減 | 出生 | | 死亡 | 社会増減 | 県外転入 | 県外転出 | 出生 | 死亡 | 転入 | 転出 |
| | | | 出 生 | 死 亡 | | | | | | | | |
| S 54年 | 4,714 | 3,593 | 8,267 | 4,674 | 1,121 | 17,073 | 15,952 | 13.8 | 7.8 | 28.5 | 26.6 | |
| 55 | 3,566 | 3,236 | 8,196 | 4,960 | 330 | 16,183 | 15,853 | 13.6 | 8.2 | 26.8 | 26.2 | |
| 56 | 2,701 | 3,196 | 8,006 | 4,810 | -495 | 15,806 | 16,301 | 13.2 | 7.9 | 26.0 | 26.8 | |
| 57 | 2,331 | 3,199 | 7,939 | 4,740 | -868 | 15,215 | 16,083 | 13.0 | 7.8 | 24.9 | 26.4 | |
| 58 | 1,899 | 3,247 | 8,238 | 4,991 | -1,348 | 14,533 | 15,881 | 13.5 | 8.2 | 23.7 | 25.9 | |
| 59 | 1,625 | 2,939 | 7,982 | 5,043 | -1,314 | 14,127 | 15,441 | 13.0 | 8.2 | 23.0 | 25.1 | |
| 60 | 1,304 | 2,657 | 7,508 | 4,851 | -1,353 | 13,891 | 15,244 | 12.2 | 7.9 | 22.5 | 24.7 | |
| 61 | 739 | 2,362 | 7,342 | 4,980 | -1,623 | 13,208 | 14,831 | 11.9 | 8.1 | 21.4 | 24.1 | |
| 62 | 259 | 2,179 | 6,989 | 4,810 | -1,920 | 13,077 | 14,997 | 11.3 | 7.8 | 21.2 | 24.3 | |
| 63 | 534 | 1,707 | 6,887 | 5,180 | -1,173 | 13,233 | 14,406 | 11.2 | 8.4 | 21.4 | 23.3 | |
| H 元年 | -27 | 1,450 | 6,400 | 4,950 | -1,477 | 13,373 | 14,850 | 10.4 | 8.0 | 21.7 | 24.0 | |
| 2 | 252 | 1,171 | 6,398 | 5,227 | -919 | 14,142 | 15,061 | 10.4 | 8.5 | 23.0 | 24.5 | |
| 3 | -386 | 830 | 6,227 | 5,397 | -1,216 | 14,020 | 15,236 | 10.1 | 8.8 | 22.8 | 24.8 | |
| 4 | -750 | 615 | 6,019 | 5,404 | -1,365 | 13,633 | 14,998 | 9.8 | 8.8 | 22.1 | 24.4 | |
| 5 | -182 | 308 | 5,843 | 5,535 | -490 | 13,891 | 14,381 | 9.5 | 9.0 | 22.6 | 23.4 | |
| 6 | 897 | 513 | 6,042 | 5,529 | 384 | 14,139 | 13,755 | 9.8 | 9.0 | 23.0 | 22.4 | |
| 7 | 610 | -33 | 5,746 | 5,779 | 643 | 14,310 | 13,667 | 9.3 | 9.4 | 23.3 | 22.2 | |
| 8 | 365 | 207 | 5,614 | 5,407 | 158 | 13,979 | 13,821 | 9.1 | 8.8 | 22.7 | 22.4 | |
| 9 | -78 | -78 | 5,592 | 5,670 | 0 | 14,086 | 14,086 | 9.1 | 9.2 | 22.9 | 22.9 | |
| 10 | -100 | 15 | 5,643 | 5,628 | -115 | 14,391 | 14,506 | 9.2 | 9.1 | 23.4 | 23.6 | |
| 11 | -368 | -463 | 5,385 | 5,848 | 95 | 14,219 | 14,124 | 8.8 | 9.5 | 23.1 | 23.0 | |
| 12 | -346 | -303 | 5,647 | 5,950 | -43 | 14,209 | 14,252 | 9.2 | 9.7 | 23.2 | 23.2 | |
| 13 | -73 | -192 | 5,633 | 5,825 | 119 | 14,528 | 14,409 | 9.2 | 9.5 | 23.7 | 23.5 | |
| 14 | -884 | -476 | 5,382 | 5,858 | -408 | 14,398 | 14,806 | 8.8 | 9.6 | 23.5 | 24.2 | |
| 15 | -1,347 | -614 | 5,465 | 6,079 | -733 | 13,636 | 14,369 | 8.9 | 10.0 | 22.3 | 23.5 | |
| 16 | -1,537 | -876 | 5,307 | 6,183 | -661 | 13,625 | 14,286 | 8.7 | 10.1 | 22.3 | 23.4 | |
| 17 | -2,832 | -1,254 | 5,038 | 6,292 | -1,578 | 12,807 | 14,385 | 8.3 | 10.4 | 21.1 | 23.7 | |
| 18 | -2,988 | -1,069 | 5,235 | 6,304 | -1,919 | 12,264 | 14,183 | 8.7 | 10.4 | 20.3 | 23.5 | |
| 19 | -4,269 | -1,567 | 5,051 | 6,618 | -2,702 | 11,949 | 14,651 | 8.4 | 11.0 | 19.9 | 24.4 | |
| 20 | -4,937 | -1,735 | 4,921 | 6,656 | -3,202 | 10,938 | 14,140 | 8.3 | 11.2 | 18.4 | 23.8 | |
| 21 | -3,724 | -1,747 | 4,880 | 6,627 | -1,977 | 11,405 | 13,382 | 8.3 | 11.2 | 19.3 | 22.6 | |
| 月別(H21.1～H21.12再掲) | | | | | | | | | | | | |
| H21. 1 | -379 | -269 | 434 | 703 | -110 | 643 | 753 | 8.6 | 13.9 | 12.7 | 14.9 | |
| 2 | -356 | -197 | 342 | 539 | -159 | 613 | 772 | 7.5 | 11.8 | 13.5 | 17.0 | |
| 3 | -2,091 | -158 | 404 | 562 | -1,933 | 2,220 | 4,153 | 8.0 | 11.2 | 44.2 | 82.7 | |
| 4 | 295 | -185 | 391 | 576 | 480 | 2,202 | 1,722 | 8.0 | 11.8 | 45.3 | 35.4 | |
| 5 | -166 | -111 | 400 | 511 | -55 | 672 | 727 | 8.0 | 10.2 | 13.4 | 14.5 | |
| 6 | -190 | -80 | 413 | 493 | -110 | 673 | 783 | 8.5 | 10.1 | 13.8 | 16.1 | |
| 7 | -101 | -72 | 426 | 498 | -29 | 919 | 948 | 8.5 | 9.9 | 18.3 | 18.9 | |
| 8 | -43 | -76 | 445 | 521 | 33 | 814 | 781 | 8.9 | 10.4 | 16.2 | 15.5 | |
| 9 | -256 | -58 | 468 | 526 | -198 | 651 | 849 | 9.6 | 10.8 | 13.4 | 17.5 | |
| 10 | 6 | -114 | 406 | 520 | 120 | 883 | 763 | 8.1 | 10.4 | 17.6 | 15.2 | |
| 11 | -131 | -225 | 354 | 579 | 94 | 587 | 493 | 7.3 | 11.9 | 12.1 | 10.1 | |
| 12 | -312 | -202 | 397 | 599 | -110 | 528 | 638 | 7.9 | 11.9 | 10.5 | 12.7 | |
| H22. 1 | -283 | -212 | 409 | 621 | -71 | 545 | 616 | 8.2 | 12.4 | 10.9 | 12.3 | |
| 2 | -300 | -185 | 384 | 569 | -115 | 555 | 670 | 8.5 | 12.6 | 12.3 | 14.8 | |
| 3 | -1,753 | -228 | 410 | 638 | -1,525 | 2,115 | 3,640 | 8.2 | 12.8 | 42.3 | 72.8 | |
| 4 | 163 | -186 | 422 | 608 | 349 | 1,952 | 1,603 | 8.7 | 12.6 | 40.4 | 33.1 | |
| 5 | -232 | -212 | 375 | 587 | -20 | 622 | 642 | 7.5 | 11.7 | 12.4 | 12.8 | |
| 6 | -200 | -178 | 412 | 590 | -22 | 676 | 698 | 8.5 | 12.2 | 14.0 | 14.4 | |
| 7 | -127 | -137 | 386 | 523 | 10 | 786 | 776 | 7.7 | 10.5 | 15.7 | 15.5 | |

(注)率(対人口1000人比)は次の式により、年率換算したものである。

$$\text{率} = \text{月間件数} \div \text{月間日数} \times \text{年間日数} \div \text{月初人口} \times 1000$$

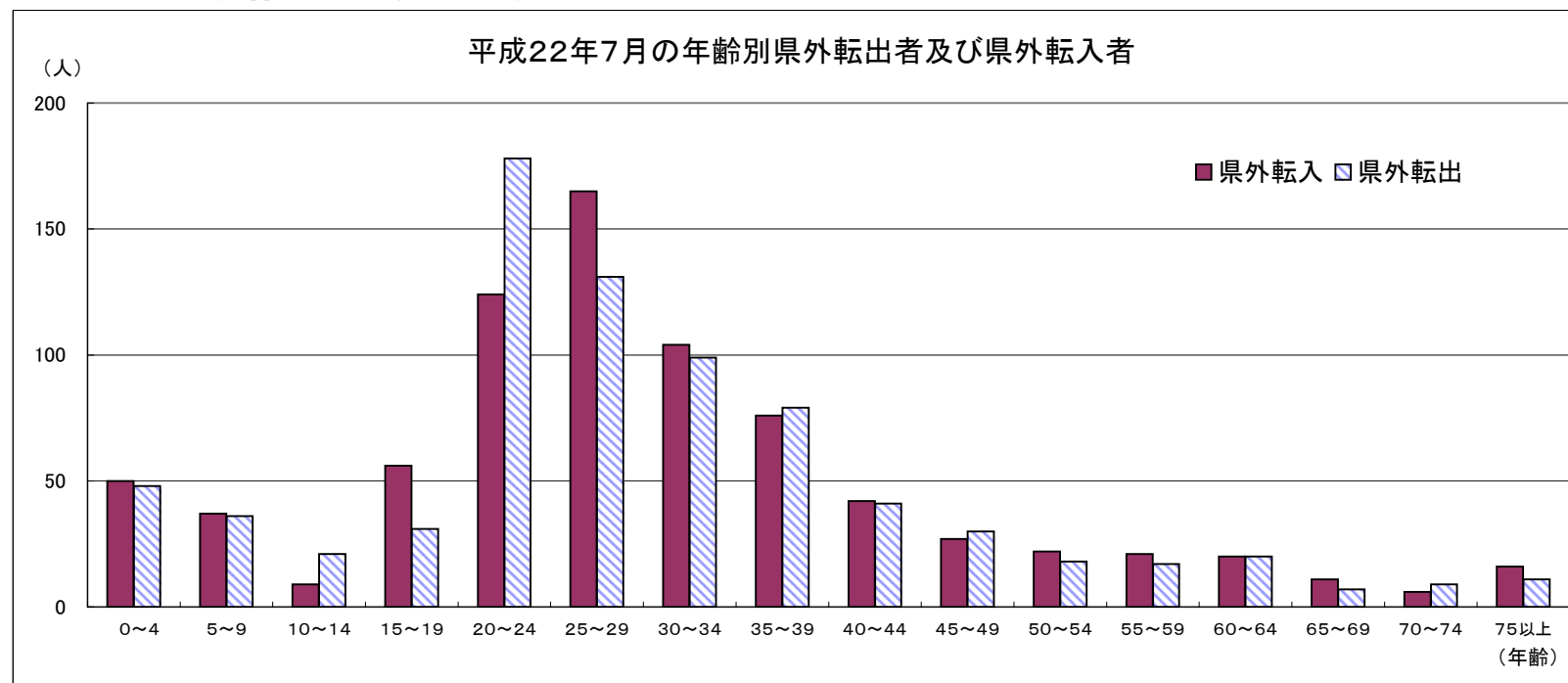
自然動態推移(出生数・死亡数)



平成22年7月の社会動態(年齢5歳階級別、男女別県外転入及び県外転出者)

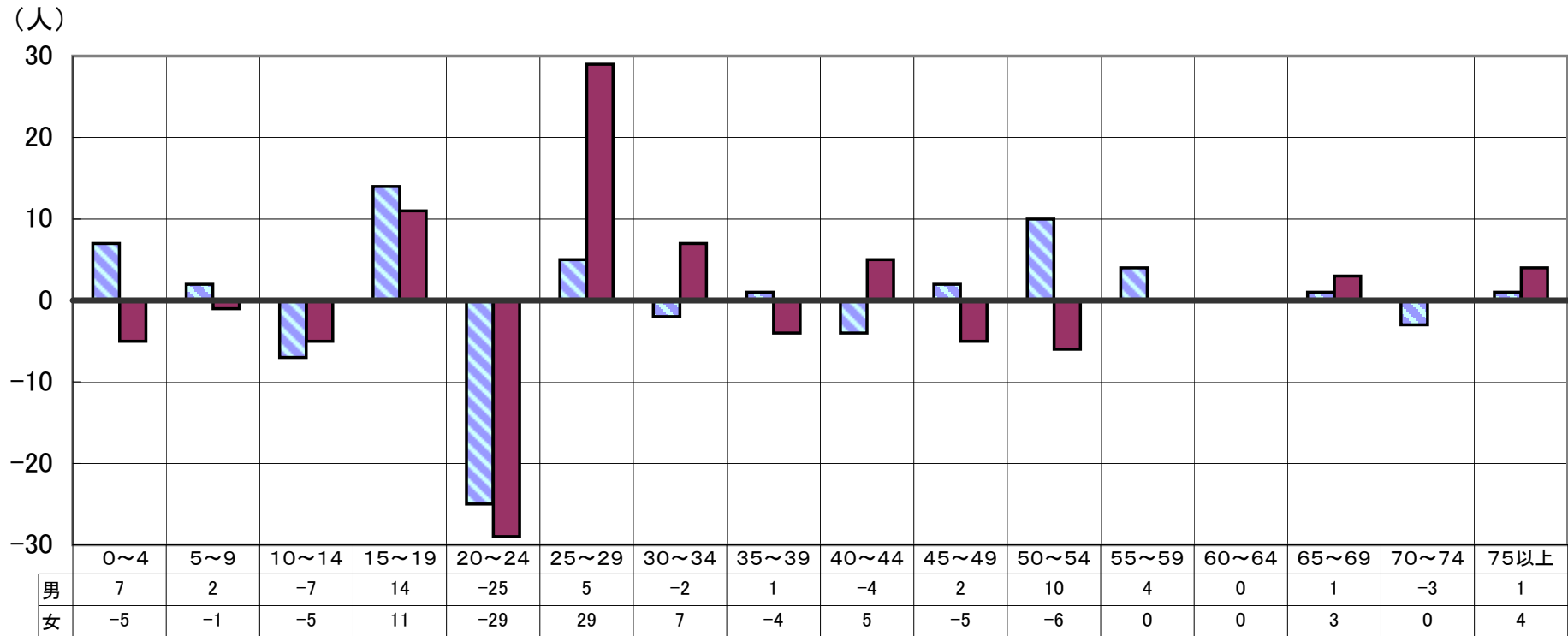
| | 県外転入 | | | 県外転出 | | | 転出入超過数(A)-(B) | | |
|--------|-------------|-------------|-------------|-------------|-------------|-------------|---------------|-------------|-------------|
| | 男 | 女 | 計(A) | 男 | 女 | 計(B) | 男 | 女 | 総数 |
| 0～4歳 | 31 (31) | 19 (19) | 50 (50) | 24 (23) | 24 (23) | 48 (46) | 7 [8] | -5 [-4] | 2 [4] |
| 5～9歳 | 20 (20) | 17 (17) | 37 (37) | 18 (17) | 18 (18) | 36 (35) | 2 [3] | -1 [-1] | 1 [2] |
| 10～14歳 | 3 (3) | 6 (6) | 9 (9) | 10 (10) | 11 (10) | 21 (20) | -7 [-7] | -5 [-4] | -12 [-11] |
| 15～19歳 | 27 (27) | 29 (7) | 56 (34) | 13 (13) | 18 (17) | 31 (30) | 14 [14] | 11 [-10] | 25 [4] |
| 20～24歳 | 55 (50) | 69 (27) | 124 (77) | 80 (79) | 98 (53) | 178 (132) | -25 [-29] | -29 [-26] | -54 [-55] |
| 25～29歳 | 70 (66) | 95 (69) | 165 (135) | 65 (62) | 66 (50) | 131 (112) | 5 [4] | 29 [19] | 34 [23] |
| 30～34歳 | 47 (42) | 57 (39) | 104 (81) | 49 (48) | 50 (39) | 99 (87) | -2 [-6] | 7 [0] | 5 [-6] |
| 35～39歳 | 42 (40) | 34 (32) | 76 (72) | 41 (39) | 38 (32) | 79 (71) | 1 [1] | -4 [0] | -3 [1] |
| 40～44歳 | 27 (26) | 15 (13) | 42 (39) | 31 (29) | 10 (10) | 41 (39) | -4 [-3] | 5 [3] | 1 [0] |
| 45～49歳 | 21 (21) | 6 (6) | 27 (27) | 19 (16) | 11 (8) | 30 (24) | 2 [5] | -5 [-2] | -3 [3] |
| 50～54歳 | 19 (18) | 3 (3) | 22 (21) | 9 (9) | 9 (7) | 18 (16) | 10 [9] | -6 [-4] | 4 [5] |
| 55～59歳 | 15 (15) | 6 (6) | 21 (21) | 11 (11) | 6 (5) | 17 (16) | 4 [4] | 0 [1] | 4 [5] |
| 60～64歳 | 12 (12) | 8 (8) | 20 (20) | 12 (12) | 8 (8) | 20 (20) | 0 [0] | 0 [0] | 0 [0] |
| 65～69歳 | 6 (6) | 5 (5) | 11 (11) | 5 (4) | 2 (1) | 7 (5) | 1 [2] | 3 [4] | 4 [6] |
| 70～74歳 | 3 (3) | 3 (3) | 6 (6) | 6 (6) | 3 (3) | 9 (9) | -3 [-3] | 0 [0] | -3 [-3] |
| 75歳以上 | 4 (4) | 12 (12) | 16 (16) | 3 (3) | 8 (8) | 11 (11) | 1 [1] | 4 [4] | 5 [5] |
| 計 | 402 (384) | 384 (272) | 786 (656) | 396 (381) | 380 (292) | 776 (673) | 6 [3] | 4 [-20] | 10 [-17] |

※()は日本人で内数、[]は日本人の転出入超過数



平成22年7月の転出入超過数

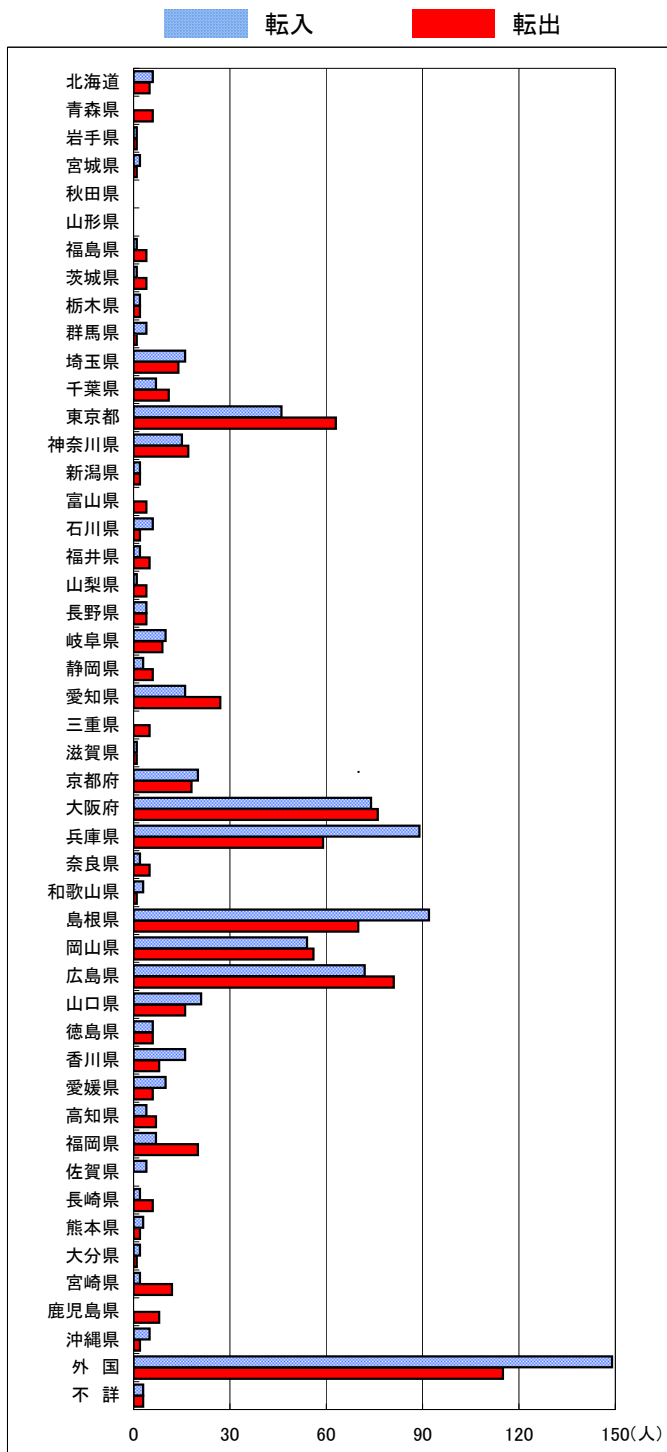
■ 男 ■ 女



(年齢)

平成22年7月の地域別県外転入出者数

| | 転入 | | | 転出 | | |
|------|-----|-----|-----|-----|-----|-----|
| | 男 | 女 | 総数 | 男 | 女 | 総数 |
| 北海道 | 3 | 3 | 6 | 3 | 2 | 5 |
| 青森県 | 0 | 0 | 0 | 2 | 4 | 6 |
| 岩手県 | 1 | 0 | 1 | 1 | 0 | 1 |
| 宮城県 | 2 | 0 | 2 | 0 | 1 | 1 |
| 秋田県 | 0 | 0 | 0 | 0 | 0 | 0 |
| 山形県 | 0 | 0 | 0 | 0 | 0 | 0 |
| 福島県 | 1 | 0 | 1 | 1 | 3 | 4 |
| 茨城県 | 1 | 0 | 1 | 4 | 0 | 4 |
| 栃木県 | 1 | 1 | 2 | 1 | 1 | 2 |
| 群馬県 | 2 | 2 | 4 | 1 | 0 | 1 |
| 埼玉県 | 8 | 8 | 16 | 9 | 5 | 14 |
| 千葉県 | 5 | 2 | 7 | 7 | 4 | 11 |
| 東京都 | 28 | 18 | 46 | 40 | 23 | 63 |
| 神奈川県 | 10 | 5 | 15 | 7 | 10 | 17 |
| 新潟県 | 1 | 1 | 2 | 2 | 0 | 2 |
| 富山県 | 0 | 0 | 0 | 1 | 3 | 4 |
| 石川県 | 3 | 3 | 6 | 1 | 1 | 2 |
| 福井県 | 1 | 1 | 2 | 2 | 3 | 5 |
| 山梨県 | 0 | 1 | 1 | 3 | 1 | 4 |
| 長野県 | 0 | 4 | 4 | 3 | 1 | 4 |
| 岐阜県 | 6 | 4 | 10 | 4 | 5 | 9 |
| 静岡県 | 2 | 1 | 3 | 5 | 1 | 6 |
| 愛知県 | 9 | 7 | 16 | 18 | 9 | 27 |
| 三重県 | 0 | 0 | 0 | 2 | 3 | 5 |
| 滋賀県 | 0 | 1 | 1 | 1 | 0 | 1 |
| 京都府 | 12 | 8 | 20 | 9 | 9 | 18 |
| 大阪府 | 46 | 28 | 74 | 39 | 37 | 76 |
| 兵庫県 | 50 | 39 | 89 | 31 | 28 | 59 |
| 奈良県 | 1 | 1 | 2 | 3 | 2 | 5 |
| 和歌山県 | 3 | 0 | 3 | 0 | 1 | 1 |
| 島根県 | 44 | 48 | 92 | 33 | 37 | 70 |
| 岡山県 | 36 | 18 | 54 | 29 | 27 | 56 |
| 広島県 | 48 | 24 | 72 | 51 | 30 | 81 |
| 山口県 | 10 | 11 | 21 | 12 | 4 | 16 |
| 徳島県 | 4 | 2 | 6 | 3 | 3 | 6 |
| 香川県 | 14 | 2 | 16 | 5 | 3 | 8 |
| 愛媛県 | 5 | 5 | 10 | 3 | 3 | 6 |
| 高知県 | 1 | 3 | 4 | 5 | 2 | 7 |
| 福岡県 | 4 | 3 | 7 | 14 | 6 | 20 |
| 佐賀県 | 2 | 2 | 4 | 0 | 0 | 0 |
| 長崎県 | 1 | 1 | 2 | 3 | 3 | 6 |
| 熊本県 | 0 | 3 | 3 | 1 | 1 | 2 |
| 大分県 | 1 | 1 | 2 | 1 | 0 | 1 |
| 宮崎県 | 2 | 0 | 2 | 4 | 8 | 12 |
| 鹿児島県 | 0 | 0 | 0 | 7 | 1 | 8 |
| 沖縄県 | 2 | 3 | 5 | 2 | 0 | 2 |
| 外国 | 29 | 120 | 149 | 21 | 94 | 115 |
| 不詳 | 3 | 0 | 3 | 2 | 1 | 3 |
| 総数 | 402 | 384 | 786 | 396 | 380 | 776 |



平成22年8月1日現在市町村別推計人口及び平成22年7月人口動態

| 市町村 | 推計 世帯数 | 推計人口 (平成22年8月1日現在) | | | 人口増減 (平成22年7月) | | | 自然動態 | | | | | | | | 社会動態 | | | | | | | | | | | |
|------|-----------|-----------------------|---------|---------|-------------------|-----|-----|------|-----|-----|-----|-----|-----|-----|------|------|-----|-------|-----|-----|-----|-----|-------|-----|-----|-----|-----|
| | | 総数 | 男 | 女 | 総数 | 男 | 女 | 自然増減 | | | 出生 | | 死亡 | | 社会増減 | | | 転入 | | | | 転出 | | | | | |
| | | | | | | | | 総数 | 男 | 女 | 総数 | うち男 | 総数 | うち男 | 総数 | 男 | 女 | 総数 | 県外 | うち男 | 県内 | うち男 | 総数 | 県外 | うち男 | 県内 | うち男 |
| | | | | | | | | | | | | | | | | | | | | | | | | | | | |
| 県計 | 216,144 | 587,981 | 280,678 | 307,303 | -127 | -84 | -43 | -137 | -90 | -47 | 386 | 190 | 523 | 280 | 10 | 6 | 4 | 1,198 | 786 | 402 | 412 | 201 | 1,188 | 776 | 396 | 412 | 201 |
| 市計 | 164,822 | 431,125 | 206,817 | 224,308 | -63 | -20 | -43 | -72 | -39 | -33 | 302 | 152 | 374 | 191 | 9 | 19 | -10 | 901 | 641 | 352 | 260 | 130 | 892 | 639 | 339 | 253 | 124 |
| 郡計 | 51,322 | 156,856 | 73,861 | 82,995 | -64 | -64 | 0 | -65 | -51 | -14 | 84 | 38 | 149 | 89 | 1 | -13 | 14 | 297 | 145 | 50 | 152 | 71 | 296 | 137 | 57 | 159 | 77 |
| 東部地区 | 89,387 | 240,075 | 116,415 | 123,660 | -24 | -32 | 8 | -40 | -29 | -11 | 167 | 83 | 207 | 112 | 16 | -3 | 19 | 450 | 329 | 165 | 121 | 51 | 434 | 316 | 160 | 118 | 59 |
| 中部地区 | 37,420 | 108,339 | 50,964 | 57,375 | -47 | -22 | -25 | -26 | -13 | -13 | 70 | 41 | 96 | 54 | -21 | -9 | -12 | 177 | 76 | 36 | 101 | 50 | 198 | 97 | 45 | 101 | 50 |
| 西部地区 | 89,337 | 239,567 | 113,299 | 126,268 | -56 | -30 | -26 | -71 | -48 | -23 | 149 | 66 | 220 | 114 | 15 | 18 | -3 | 571 | 381 | 201 | 190 | 100 | 556 | 363 | 191 | 193 | 92 |
| 鳥取市 | 75,453 | 197,593 | 96,310 | 101,283 | -9 | -12 | 3 | -18 | -8 | -10 | 142 | 75 | 160 | 83 | 9 | -4 | 13 | 367 | 284 | 152 | 83 | 33 | 358 | 288 | 149 | 70 | 40 |
| 米子市 | 57,688 | 148,001 | 70,110 | 77,891 | 6 | 27 | -21 | -14 | -1 | -13 | 113 | 56 | 127 | 57 | 20 | 28 | -8 | 364 | 264 | 149 | 100 | 57 | 344 | 234 | 128 | 110 | 50 |
| 倉吉市 | 18,466 | 50,416 | 23,573 | 26,843 | -31 | -6 | -25 | -14 | -7 | -7 | 32 | 18 | 46 | 25 | -17 | 1 | -18 | 84 | 39 | 22 | 45 | 26 | 101 | 58 | 27 | 43 | 20 |
| 境港市 | 13,215 | 35,115 | 16,824 | 18,291 | -29 | -29 | 0 | -26 | -23 | -3 | 15 | 3 | 41 | 26 | -3 | -6 | 3 | 86 | 54 | 29 | 32 | 14 | 89 | 59 | 35 | 30 | 14 |
| 岩美郡 | 4,098 | 12,372 | 5,829 | 6,543 | 3 | 0 | 3 | 2 | -2 | 4 | 11 | 3 | 9 | 5 | 1 | 2 | -1 | 18 | 8 | 3 | 10 | 4 | 17 | 8 | 3 | 9 | 2 |
| 岩美町 | 4,098 | 12,372 | 5,829 | 6,543 | 3 | 0 | 3 | 2 | -2 | 4 | 11 | 3 | 9 | 5 | 1 | 2 | -1 | 18 | 8 | 3 | 10 | 4 | 17 | 8 | 3 | 9 | 2 |
| 八頭郡 | 9,836 | 30,110 | 14,276 | 15,834 | -18 | -20 | 2 | -24 | -19 | -5 | 14 | 5 | 38 | 24 | 6 | -1 | 7 | 65 | 37 | 10 | 28 | 14 | 59 | 20 | 8 | 39 | 17 |
| 若桜町 | 1,407 | 3,772 | 1,750 | 2,022 | -3 | -5 | 2 | -3 | -2 | -1 | 1 | 0 | 4 | 2 | 0 | -3 | 3 | 14 | 12 | 3 | 2 | 1 | 14 | 4 | 1 | 10 | 6 |
| 智頭町 | 2,713 | 7,840 | 3,697 | 4,143 | -11 | -8 | -3 | -9 | -7 | -2 | 4 | 2 | 13 | 9 | -2 | -1 | -1 | 10 | 4 | 1 | 6 | 2 | 12 | 3 | 2 | 9 | 2 |
| 八頭町 | 5,716 | 18,498 | 8,829 | 9,669 | -4 | -7 | 3 | -12 | -10 | -2 | 9 | 3 | 21 | 13 | 8 | 3 | 5 | 41 | 21 | 6 | 20 | 11 | 33 | 13 | 5 | 20 | 9 |
| 東伯郡 | 18,954 | 57,923 | 27,391 | 30,532 | -16 | -16 | 0 | -12 | -6 | -6 | 38 | 23 | 50 | 29 | -4 | -10 | 6 | 93 | 37 | 14 | 56 | 24 | 97 | 39 | 18 | 58 | 30 |
| 三朝町 | 2,492 | 7,007 | 3,299 | 3,708 | 3 | 4 | -1 | 0 | 3 | -3 | 9 | 7 | 9 | 4 | 3 | 1 | 2 | 13 | 3 | 3 | 10 | 5 | 10 | 5 | 3 | 5 | 4 |
| 湯梨浜町 | 5,590 | 17,114 | 8,167 | 8,947 | 3 | -1 | 4 | 2 | 1 | 1 | 13 | 8 | 11 | 7 | 1 | -2 | 3 | 30 | 10 | 6 | 20 | 8 | 29 | 8 | 4 | 21 | 12 |
| 琴浦町 | 5,969 | 18,399 | 8,633 | 9,766 | -15 | -13 | -2 | -15 | -10 | -5 | 6 | 2 | 21 | 12 | 0 | -3 | 3 | 21 | 8 | 2 | 13 | 7 | 21 | 11 | 7 | 10 | 5 |
| 北栄町 | 4,903 | 15,403 | 7,292 | 8,111 | -7 | -6 | -1 | 1 | 0 | 1 | 10 | 6 | 9 | 6 | -8 | -6 | -2 | 29 | 16 | 3 | 13 | 4 | 37 | 15 | 4 | 22 | 9 |
| 西伯郡 | 13,845 | 44,044 | 20,674 | 23,370 | 0 | -8 | 8 | -18 | -16 | -2 | 19 | 6 | 37 | 22 | 18 | 8 | 10 | 112 | 56 | 21 | 56 | 28 | 94 | 54 | 19 | 40 | 22 |
| 日吉津村 | 1,054 | 3,272 | 1,517 | 1,755 | 7 | 3 | 4 | 1 | 0 | 1 | 3 | 1 | 2 | 1 | 6 | 3 | 3 | 13 | 5 | 3 | 8 | 3 | 7 | 2 | 1 | 5 | 2 |
| 大山町 | 5,470 | 17,558 | 8,264 | 9,294 | -16 | -11 | -5 | -14 | -12 | -2 | 4 | 1 | 18 | 13 | -2 | 1 | -3 | 34 | 14 | 9 | 20 | 10 | 36 | 20 | 8 | 16 | 10 |
| 南部町 | 3,641 | 11,581 | 5,419 | 6,162 | 2 | 0 | 2 | -4 | -2 | -2 | 4 | 2 | 8 | 4 | 6 | 2 | 4 | 31 | 19 | 6 | 12 | 7 | 25 | 16 | 7 | 9 | 4 |
| 伯耆町 | 3,680 | 11,633 | 5,474 | 6,159 | 7 | 0 | 7 | -1 | -2 | 1 | 8 | 2 | 9 | 4 | 8 | 2 | 6 | 34 | 18 | 3 | 16 | 8 | 26 | 16 | 3 | 10 | 6 |
| 日野郡 | 4,589 | 12,407 | 5,691 | 6,716 | -33 | -20 | -13 | -13 | -8 | -5 | 2 | 1 | 15 | 9 | -20 | -12 | -8 | 9 | 7 | 2 | 2 | 1 | 29 | 16 | 9 | 13 | 6 |
| 日南町 | 2,119 | 5,365 | 2,456 | 2,909 | -19 | -8 | -11 | -9 | -4 | -5 | 0 | 0 | 9 | 4 | -10 | -4 | -6 | 5 | 4 | 2 | 1 | 1 | 15 | 10 | 6 | 5 | 1 |
| 日野町 | 1,400 | 3,734 | 1,711 | 2,023 | -10 | -8 | -2 | -4 | -3 | -1 | 1 | 1 | 5 | 4 | -6 | -5 | -1 | 4 | 3 | 0 | 1 | 0 | 10 | 5 | 2 | 5 | 3 |
| 江府町 | 1,070 | 3,308 | 1,524 | 1,784 | -4 | -4 | 0 | 0 | -1 | 1 | 1 | 0 | 1 | 1 | -4 | -3 | -1 | 0 | 0 | 0 | 0 | 0 | 4 | 1 | 1 | 3 | 2 |