

総合事務所等の組織機構図(令和6年4月1日)

— 東部管内 —

東部地域振興事務所

- 東部振興課【東部庁舎】
- 八頭振興課【八頭庁舎】
- 中山間地域振興チーム

東部県税事務所【東部庁舎】

- 収税課
- 課税課

東部建築住宅事務所【東部庁舎】

東部農林事務所【東部庁舎】

- 農業振興課
- 農商工連携チーム
- 鳥取農業改良普及所
- 地域整備課

八頭事務所【八頭庁舎】

- 農林業振興課
 - 農業振興室
- 八頭農業改良普及所

鳥取県土整備事務所【東部庁舎】

- 建設総務課
- 維持管理課
- 用地課
- 計画調査課
- 道路都市課
- 河川砂防課

八頭県土整備事務所【八頭庁舎】

- 建設総務課
 - 計画調査室
- 維持管理課
- 用地課
- 計画調査課
- 道路整備課
- 河川砂防課

中部総合事務所

県民福祉局

- 中部振興課
- 中山間地域振興チーム
- 会計総務課
- 共生社会推進課
(倉吉保健所と共管)
- 地域福祉課
(倉吉保健所と共管)
- 倉吉児童相談所

倉吉保健所

- 健康支援総務課
- 医薬・感染症対策課
- 生活安全課

環境建築局

- 環境・循環推進課
- 建築住宅課

農林局

- 農業振興課
- 農商工連携チーム
- 倉吉農業改良普及所
- 東伯農業改良普及所
- 地域整備課
- 林業振興課

県土整備局

- 建設総務課
- 維持管理課
- 用地課
- 計画調査課
- 道路都市課
- 河川砂防課

中部県税事務所

- 収税課
- 課税課

西部総合事務所

県民福祉局

- 西部振興課
- 西部観光商工課
- 中山間地域振興チーム
- 会計総務課
- 共生社会推進課
(米子保健所と共管)
- 地域福祉課
(米子保健所と共管)
- 米子児童相談所

米子保健所

- 健康支援総務課
- 医薬・感染症対策課
- 生活安全課

環境建築局

- 環境・循環推進課
- 建築住宅課

農林局

- 農林業振興課
 - 林業振興室
- 農商工連携チーム
- 西部農業改良普及所
 - 大山普及支所
- 地域整備課

米子県土整備局

- 建設総務課
- 維持管理課
- 用地課
- 計画調査課
- 道路都市課
- 河川砂防課

西部県税事務所

- 収税課
- 課税課

日野振興センター

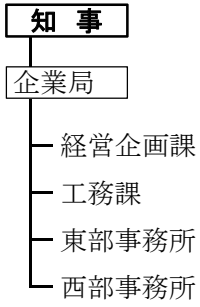
日野振興局

- 地域振興課
- 農林業振興課
 - 農業振興室
- 日野農業改良普及所

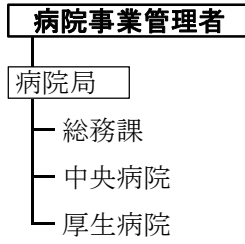
日野県土整備局

- 建設総務課
 - 計画調査室
- 維持管理課
- 用地課
- 計画調査課
- 道路整備課
- 河川砂防課

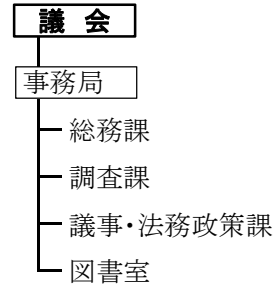
(企業局)



(病院局)

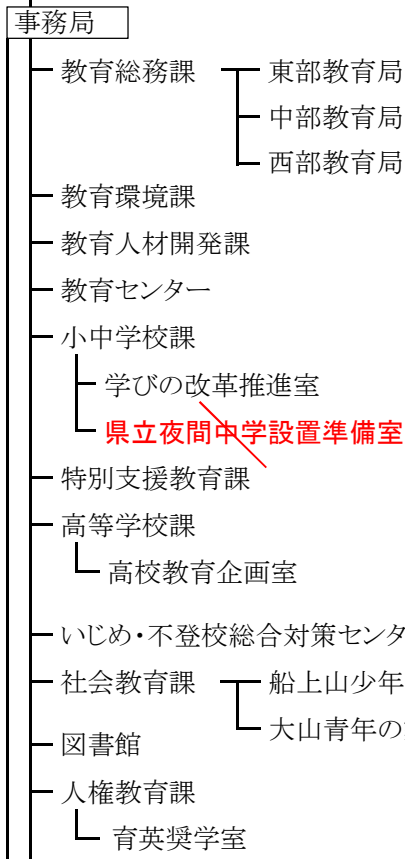


(議会)

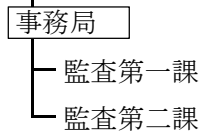


(各種委員会)

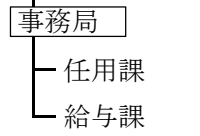
教育委員会



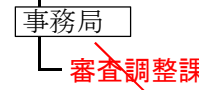
監査委員



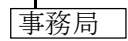
人事委員会



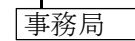
労働委員会



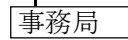
鳥取海区漁業調整委員会



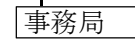
内水面漁場管理委員会



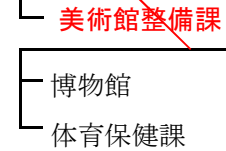
選挙管理委員会



収用委員会



~~美術館整備局~~



(注):部分的に指定管理者制度を導入

公安委員会

警察本部

警務部

総務課

公安委員会補佐室

取調べ監督室

広報県民課

鳥取県警察音楽隊

被害者支援室

会計課

監査室

庶務集中室

警務課

企画室

人材育成課

厚生課

健康管理室

情報管理課

監察課

留置管理室

生活安全部

生活安全企画課

犯罪抑止対策室

生活安全特別捜査隊

少年・人身安全対策課

少年サポートセンター

人身安全対策室

サイバー犯罪対策課

地域課

地域指導室

鉄道警察隊

通信指令課

(公安委員会のつづき)

刑事部

刑事企画課

取調べ指導室

捜査支援室

捜査第一課

検視官室

機動捜査隊

捜査第二課

組織犯罪特別捜査隊

鑑識課

科学捜査研究所

交通部

交通企画課

交通事故抑止対策室

交通指導課

交通反則通告センター

交通規制課

運転免許課

自動車運転免許試験場

交通機動隊

高速道路交通警察隊

警備部

警備第一課

警備第二課

航空隊

外事課

機動隊

警察学校

警察署

鳥取警察署

郡家警察署

智頭警察署

浜村警察署

倉吉警察署

琴浦大山警察署

米子警察署

境港警察署

黒坂警察署