

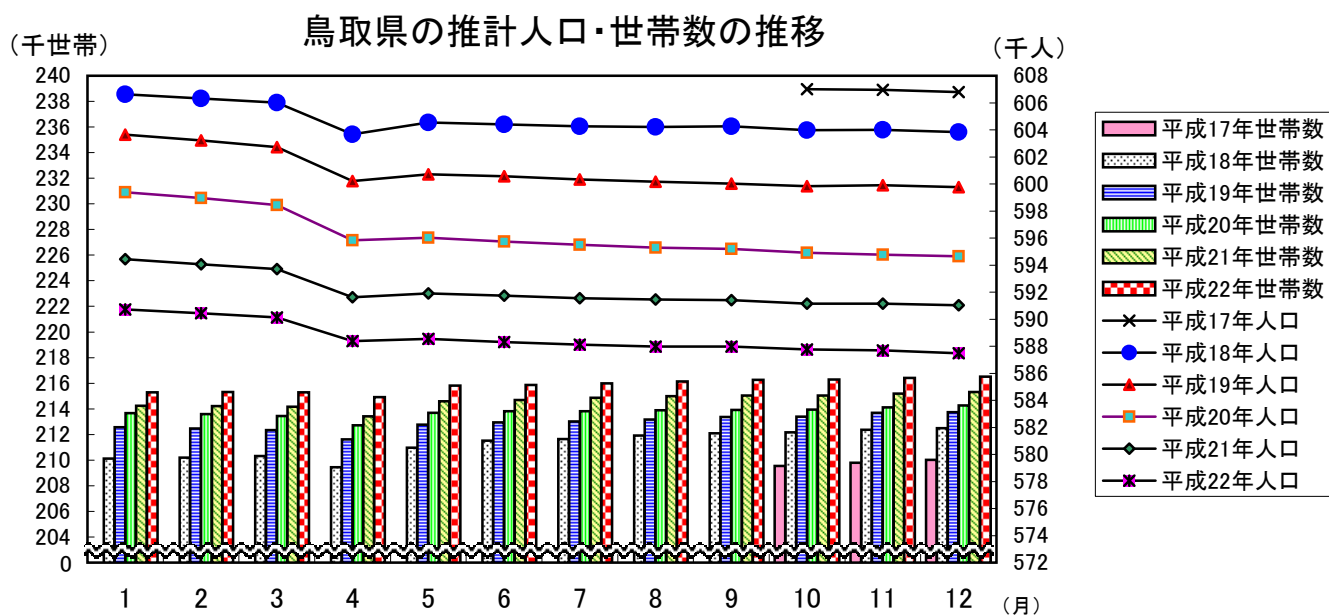
鳥取県人口移動調査結果速報

《平成22年12月1日現在》

推計人口及び推計世帯数は、平成17年国勢調査を基準として推計したものです。
 なお、平成22年12月21日公表の国勢調査県概数値とは異なります。

推計人口 587,481人
 (男280,524人、女306,957人)
 推計世帯数 216,507世帯

- 推計人口は、前月と比べ202人減少しました。
- 人口減の内訳は、自然減が253人、社会増が51人です。



(単位:人、世帯、%)

区分	平22・12・1	平22・11・1	平21・12・1	対前月		対前年同月	
				増減数	増減率	増減数	増減率
推計人口	587,481	587,683	591,025	-202	-0.03	-3,544	-0.60
男	280,524	280,578	282,061	-54	-0.02	-1,537	-0.54
女	306,957	307,105	308,964	-148	-0.05	-2,007	-0.65
推計世帯数	216,507	216,413	215,325	94	0.04	1,182	0.55
自然増減	-253	-141	-225				
出生数	391	379	354	12		37	
死亡数	644	520	579	124		65	
社会増減	51	52	94				
県外転入数	581	738	587	-157		-6	
県外転出数	530	686	493	-156		37	

※上表の転入、転出は県外を対象としたものの数値である。

平成22年11月中の市町村別人口動態

人口増加市町村
(2市)

市町村	増減数 (前月比)
米子市	64
鳥取市	16

人口減少市町村
(16市町村)

市町村	増減数 (前月比)
倉吉市	-32
琴浦町	-29
八頭町	-26
北栄町	-24
南部町	-22
湯梨浜町	-21
大山町	-21
境港市	-20
岩美町	-19
智頭町	-17
伯耆町	-15
日南町	-14
三朝町	-8
日野町	-8
若桜町	-4
日吉津村	-2

人口増減なし市町村
(1町)

市町村	増減数 (前月比)
江府町	0

- 推計人口は、前月と比べ202人減少しました。
- 人口減の内訳は、自然減が253人、社会増が51人です。

県計	202人減少
----	--------

人口と世帯数の月別推移

年月日	人 口				世 帯 数		一世帯 当たり 人 員
	総 数	前 1 ヶ 月 間 の 増 減 数			総世帯数	月間増減数	
		人口増加	自然増減	社会増減			
H7 10.1	614,929	-	-	-	189,405	-	3.25
H12 10.1	613,289	-	-	-	201,067	-	3.05
H17 10.1	607,012	-	-	-	209,541	-	2.90
H18 1.1	606,631	-156	-173	17	210,112	85	2.89
2.1	606,310	-321	-222	-99	210,186	74	2.88
3.1	606,018	-292	-145	-147	210,320	134	2.88
4.1	603,677	-2,341	-108	-2,233	209,456	-864	2.88
5.1	604,555	878	-99	977	210,976	1,520	2.87
6.1	604,395	-160	-53	-107	211,529	553	2.86
7.1	604,253	-142	-23	-119	211,653	124	2.85
8.1	604,216	-37	-66	29	211,908	255	2.85
9.1	604,266	50	-2	52	212,101	193	2.85
10.1	603,987	-279	-72	-207	212,177	76	2.85
11.1	603,994	7	-41	48	212,377	200	2.84
12.1	603,825	-169	-80	-89	212,498	121	2.84
H19 1.1	603,643	-182	-158	-24	212,578	80	2.84
2.1	603,218	-425	-206	-219	212,469	-109	2.84
3.1	602,717	-501	-174	-327	212,346	-123	2.84
4.1	600,209	-2,508	-217	-2,291	211,615	-731	2.84
5.1	600,707	498	-141	639	212,780	1,165	2.82
6.1	600,563	-144	-109	-35	212,951	171	2.82
7.1	600,324	-239	-74	-165	213,014	63	2.82
8.1	600,177	-147	-57	-90	213,166	152	2.82
9.1	600,035	-142	-69	-73	213,364	198	2.81
10.1	599,830	-205	-57	-148	213,383	19	2.81
11.1	599,911	81	-81	162	213,681	298	2.81
12.1	599,759	-152	-177	25	213,748	67	2.81
H20 1.1	599,374	-385	-205	-180	213,675	-73	2.81
2.1	598,961	-413	-220	-193	213,598	-77	2.80
3.1	598,430	-531	-208	-323	213,448	-150	2.80
4.1	595,844	-2,586	-219	-2,367	212,713	-735	2.80
5.1	596,017	173	-200	373	213,694	981	2.79
6.1	595,748	-269	-151	-118	213,821	127	2.79
7.1	595,510	-238	-127	-111	213,815	-6	2.79
8.1	595,283	-227	-67	-160	213,891	76	2.78
9.1	595,184	-99	-46	-53	213,924	33	2.78
10.1	594,915	-269	-74	-195	213,930	6	2.78
11.1	594,763	-152	-138	-14	214,105	175	2.78
12.1	594,661	-102	-129	27	214,255	150	2.78
H21 1.1	594,437	-224	-156	-68	214,241	-14	2.77
2.1	594,058	-379	-269	-110	214,214	-27	2.77
3.1	593,702	-356	-197	-159	214,174	-40	2.77
4.1	591,611	-2,091	-158	-1,933	213,429	-745	2.77
5.1	591,906	295	-185	480	214,588	1,159	2.76
6.1	591,740	-166	-111	-55	214,699	111	2.76
7.1	591,550	-190	-80	-110	214,861	162	2.75
8.1	591,449	-101	-72	-29	214,986	125	2.75
9.1	591,406	-43	-76	33	215,033	47	2.75
10.1	591,150	-256	-58	-198	215,050	17	2.75
11.1	591,156	6	-114	120	215,183	133	2.75
12.1	591,025	-131	-225	94	215,325	142	2.74
H22 1.1	590,713	-312	-202	-110	215,289	-36	2.74
2.1	590,430	-283	-212	-71	215,304	15	2.74
3.1	590,130	-300	-185	-115	215,284	-20	2.74
4.1	588,377	-1,753	-228	-1,525	214,907	-377	2.74
5.1	588,540	163	-186	349	215,825	918	2.73
6.1	588,308	-232	-212	-20	215,877	52	2.73
7.1	588,108	-200	-178	-22	215,996	119	2.72
8.1	587,981	-127	-137	10	216,144	148	2.72
9.1	587,979	-2	-109	107	216,256	112	2.72
10.1	587,772	-207	-107	-100	216,298	42	2.72
11.1	587,683	-89	-141	52	216,413	115	2.72
12.1	587,481	-202	-253	51	216,507	94	2.71

(注1) 平成7年10月～平成17年10月の人口と世帯数は国勢調査値。
 平成18年1月以降の人口と世帯数は、平成17年国勢調査を基準として推計したものであり、
 平成22年12月21日公表の国勢調査県概数値とは異なる。

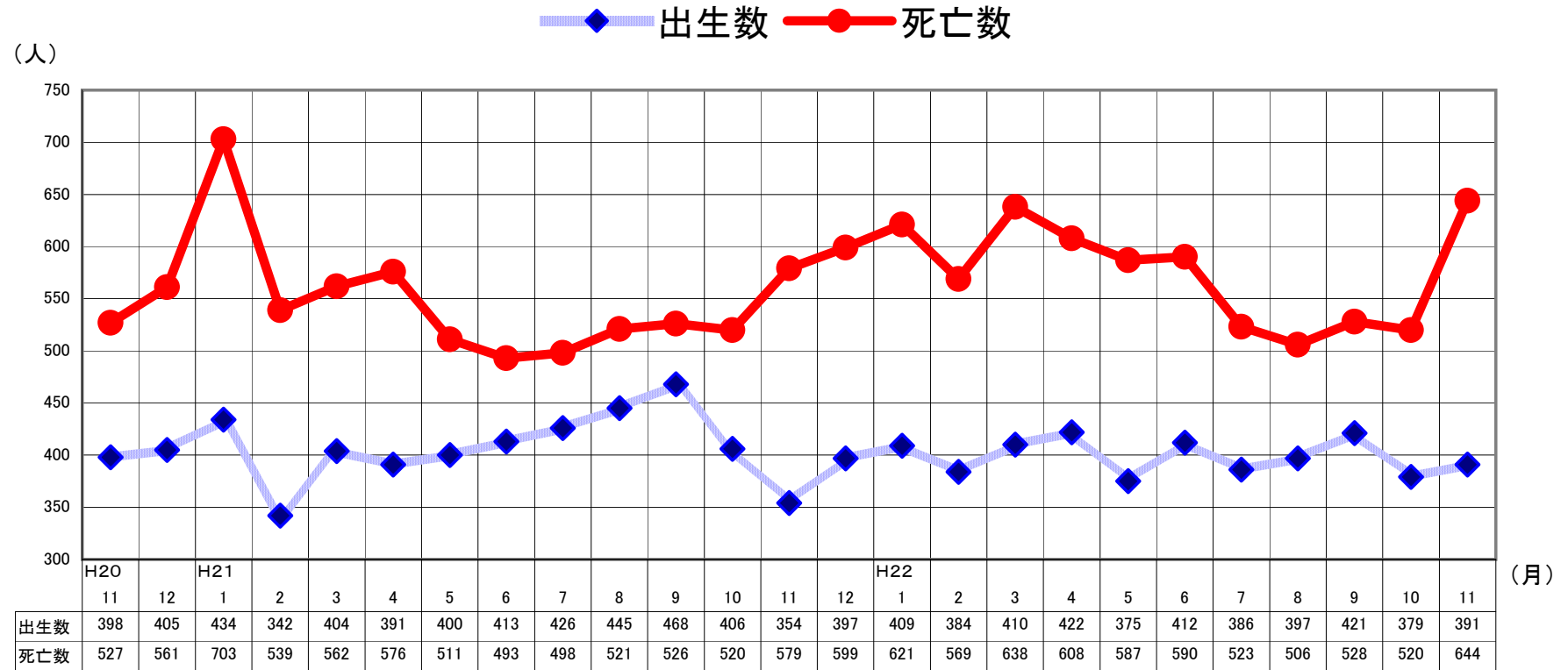
人 口 動 態 の 推 移

年 月	実 数 (人)							率 (対人口1000人比)			
	人口増減	自然増減		社会増減			出生	死亡	転入	転出	
		出生	死亡	県外転入	県外転出						
S 54年	4,714	3,593	8,267	4,674	1,121	17,073	15,952	13.8	7.8	28.5	26.6
55	3,566	3,236	8,196	4,960	330	16,183	15,853	13.6	8.2	26.8	26.2
56	2,701	3,196	8,006	4,810	-495	15,806	16,301	13.2	7.9	26.0	26.8
57	2,331	3,199	7,939	4,740	-868	15,215	16,083	13.0	7.8	24.9	26.4
58	1,899	3,247	8,238	4,991	-1,348	14,533	15,881	13.5	8.2	23.7	25.9
59	1,625	2,939	7,982	5,043	-1,314	14,127	15,441	13.0	8.2	23.0	25.1
60	1,304	2,657	7,508	4,851	-1,353	13,891	15,244	12.2	7.9	22.5	24.7
61	739	2,362	7,342	4,980	-1,623	13,208	14,831	11.9	8.1	21.4	24.1
62	259	2,179	6,989	4,810	-1,920	13,077	14,997	11.3	7.8	21.2	24.3
63	534	1,707	6,887	5,180	-1,173	13,233	14,406	11.2	8.4	21.4	23.3
H 元年	-27	1,450	6,400	4,950	-1,477	13,373	14,850	10.4	8.0	21.7	24.0
2	252	1,171	6,398	5,227	-919	14,142	15,061	10.4	8.5	23.0	24.5
3	-386	830	6,227	5,397	-1,216	14,020	15,236	10.1	8.8	22.8	24.8
4	-750	615	6,019	5,404	-1,365	13,633	14,998	9.8	8.8	22.1	24.4
5	-182	308	5,843	5,535	-490	13,891	14,381	9.5	9.0	22.6	23.4
6	897	513	6,042	5,529	384	14,139	13,755	9.8	9.0	23.0	22.4
7	610	-33	5,746	5,779	643	14,310	13,667	9.3	9.4	23.3	22.2
8	365	207	5,614	5,407	158	13,979	13,821	9.1	8.8	22.7	22.4
9	-78	-78	5,592	5,670	0	14,086	14,086	9.1	9.2	22.9	22.9
10	-100	15	5,643	5,628	-115	14,391	14,506	9.2	9.1	23.4	23.6
11	-368	-463	5,385	5,848	95	14,219	14,124	8.8	9.5	23.1	23.0
12	-346	-303	5,647	5,950	-43	14,209	14,252	9.2	9.7	23.2	23.2
13	-73	-192	5,633	5,825	119	14,528	14,409	9.2	9.5	23.7	23.5
14	-884	-476	5,382	5,858	-408	14,398	14,806	8.8	9.6	23.5	24.2
15	-1,347	-614	5,465	6,079	-733	13,636	14,369	8.9	10.0	22.3	23.5
16	-1,537	-876	5,307	6,183	-661	13,625	14,286	8.7	10.1	22.3	23.4
17	-2,832	-1,254	5,038	6,292	-1,578	12,807	14,385	8.3	10.4	21.1	23.7
18	-2,988	-1,069	5,235	6,304	-1,919	12,264	14,183	8.7	10.4	20.3	23.5
19	-4,269	-1,567	5,051	6,618	-2,702	11,949	14,651	8.4	11.0	19.9	24.4
20	-4,937	-1,735	4,921	6,656	-3,202	10,938	14,140	8.3	11.2	18.4	23.8
21	-3,724	-1,747	4,880	6,627	-1,977	11,405	13,382	8.3	11.2	19.3	22.6
月別(H21.1～H21.12再掲)											
H21. 1	-379	-269	434	703	-110	643	753	8.6	13.9	12.7	14.9
2	-356	-197	342	539	-159	613	772	7.5	11.8	13.5	17.0
3	-2,091	-158	404	562	-1,933	2,220	4,153	8.0	11.2	44.2	82.7
4	295	-185	391	576	480	2,202	1,722	8.0	11.8	45.3	35.4
5	-166	-111	400	511	-55	672	727	8.0	10.2	13.4	14.5
6	-190	-80	413	493	-110	673	783	8.5	10.1	13.8	16.1
7	-101	-72	426	498	-29	919	948	8.5	9.9	18.3	18.9
8	-43	-76	445	521	33	814	781	8.9	10.4	16.2	15.5
9	-256	-58	468	526	-198	651	849	9.6	10.8	13.4	17.5
10	6	-114	406	520	120	883	763	8.1	10.4	17.6	15.2
11	-131	-225	354	579	94	587	493	7.3	11.9	12.1	10.1
12	-312	-202	397	599	-110	528	638	7.9	11.9	10.5	12.7
H22. 1	-283	-212	409	621	-71	545	616	8.2	12.4	10.9	12.3
2	-300	-185	384	569	-115	555	670	8.5	12.6	12.3	14.8
3	-1,753	-228	410	638	-1,525	2,115	3,640	8.2	12.8	42.3	72.8
4	163	-186	422	608	349	1,952	1,603	8.7	12.6	40.4	33.1
5	-232	-212	375	587	-20	622	642	7.5	11.7	12.4	12.8
6	-200	-178	412	590	-22	676	698	8.5	12.2	14.0	14.4
7	-127	-137	386	523	10	786	776	7.7	10.5	15.7	15.5
8	-2	-109	397	506	107	872	765	7.9	10.1	17.5	15.3
9	-207	-107	421	528	-100	627	727	8.7	10.9	13.0	15.0
10	-89	-141	379	520	52	738	686	7.6	10.4	14.8	13.7
11	-202	-253	391	644	51	581	530	8.1	13.3	12.0	11.0

(注)率(対人口1000人比)は次の式により、年率換算したものである。

$$\text{率} = \text{月間件数} \div \text{月間日数} \times \text{年間日数} \div \text{月初人口} \times 1000$$

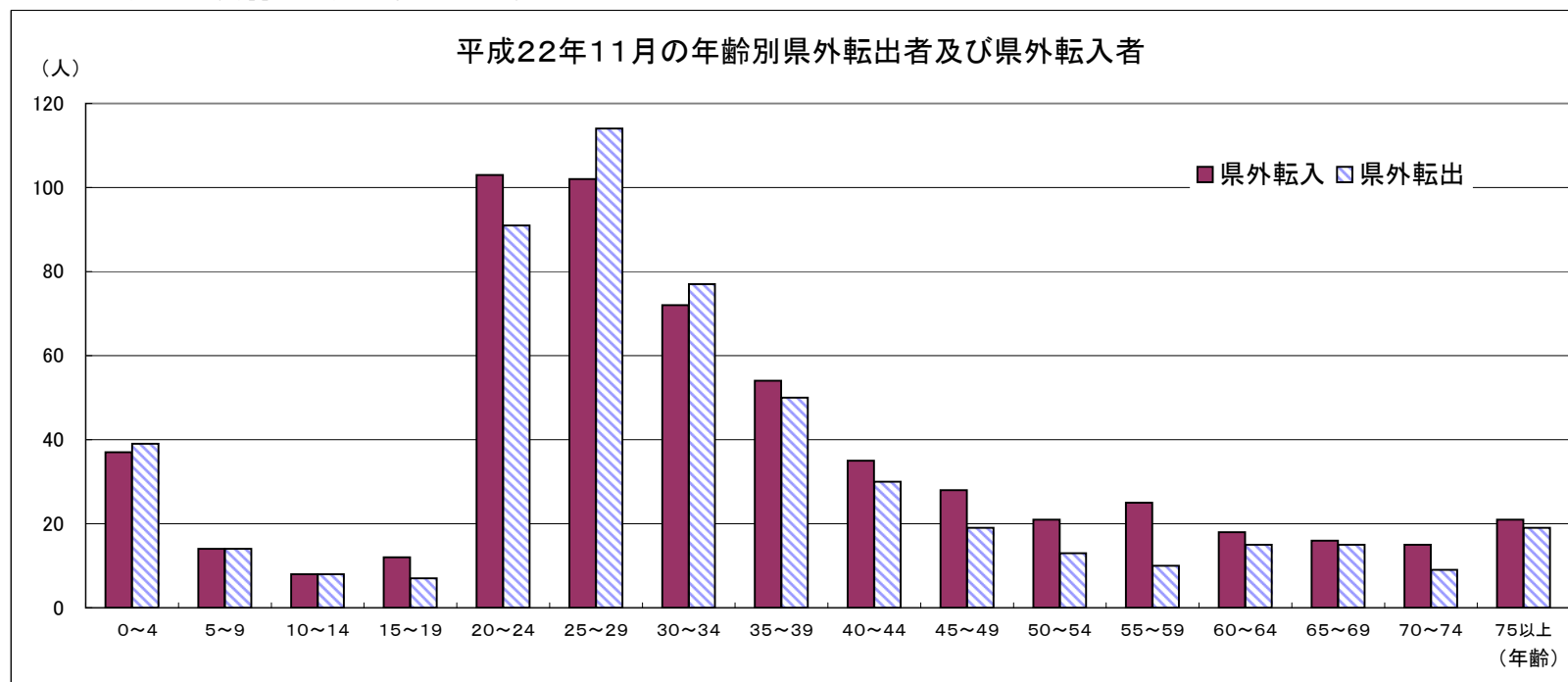
自然動態推移(出生数・死亡数)



平成22年11月の社会動態(年齢5歳階級別、男女別県外転入及び県外転出者)

	県外転入			県外転出			転出入超過数(A)-(B)		
	男	女	計(A)	男	女	計(B)	男	女	総数
0~4歳	21 (20)	16 (16)	37 (36)	23 (22)	16 (16)	39 (38)	-2 [-2]	0 [0]	-2 [-2]
5~9歳	10 (10)	4 (4)	14 (14)	6 (4)	8 (8)	14 (12)	4 [6]	-4 [-4]	0 [2]
10~14歳	2 (1)	6 (6)	8 (7)	2 (1)	6 (5)	8 (6)	0 [0]	0 [1]	0 [1]
15~19歳	6 (5)	6 (4)	12 (9)	4 (4)	3 (2)	7 (6)	2 [1]	3 [2]	5 [3]
20~24歳	77 (60)	26 (25)	103 (85)	41 (35)	50 (41)	91 (76)	36 [25]	-24 [-16]	12 [9]
25~29歳	58 (51)	44 (41)	102 (92)	49 (44)	65 (53)	114 (97)	9 [7]	-21 [-12]	-12 [-5]
30~34歳	29 (27)	43 (39)	72 (66)	40 (34)	37 (30)	77 (64)	-11 [-7]	6 [9]	-5 [2]
35~39歳	33 (31)	21 (19)	54 (50)	25 (20)	25 (21)	50 (41)	8 [11]	-4 [-2]	4 [9]
40~44歳	23 (21)	12 (11)	35 (32)	17 (17)	13 (12)	30 (29)	6 [4]	-1 [-1]	5 [3]
45~49歳	15 (15)	13 (9)	28 (24)	16 (15)	3 (3)	19 (18)	-1 [0]	10 [6]	9 [6]
50~54歳	13 (13)	8 (7)	21 (20)	10 (10)	3 (2)	13 (12)	3 [3]	5 [5]	8 [8]
55~59歳	16 (16)	9 (9)	25 (25)	6 (6)	4 (4)	10 (10)	10 [10]	5 [5]	15 [15]
60~64歳	10 (10)	8 (8)	18 (18)	12 (12)	3 (3)	15 (15)	-2 [-2]	5 [5]	3 [3]
65~69歳	9 (9)	7 (7)	16 (16)	7 (6)	8 (7)	15 (13)	2 [3]	-1 [0]	1 [3]
70~74歳	9 (9)	6 (6)	15 (15)	6 (6)	3 (3)	9 (9)	3 [3]	3 [3]	6 [6]
75歳以上	6 (6)	15 (15)	21 (21)	3 (3)	16 (16)	19 (19)	3 [3]	-1 [-1]	2 [2]
計	337 (304)	244 (226)	581 (530)	267 (239)	263 (226)	530 (465)	70 [65]	-19 [0]	51 [65]

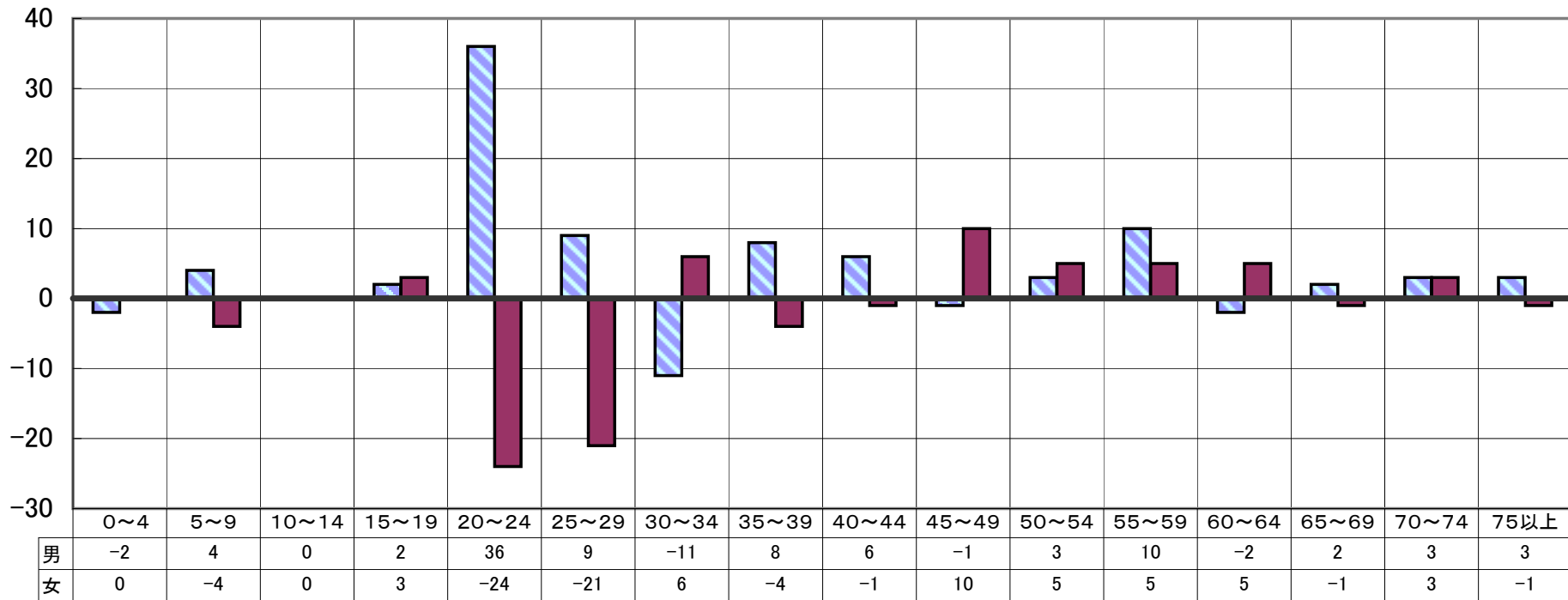
※()は日本人で内数、[]は日本人の転出入超過数



平成22年11月の転出入超過数

■ 男 ■ 女

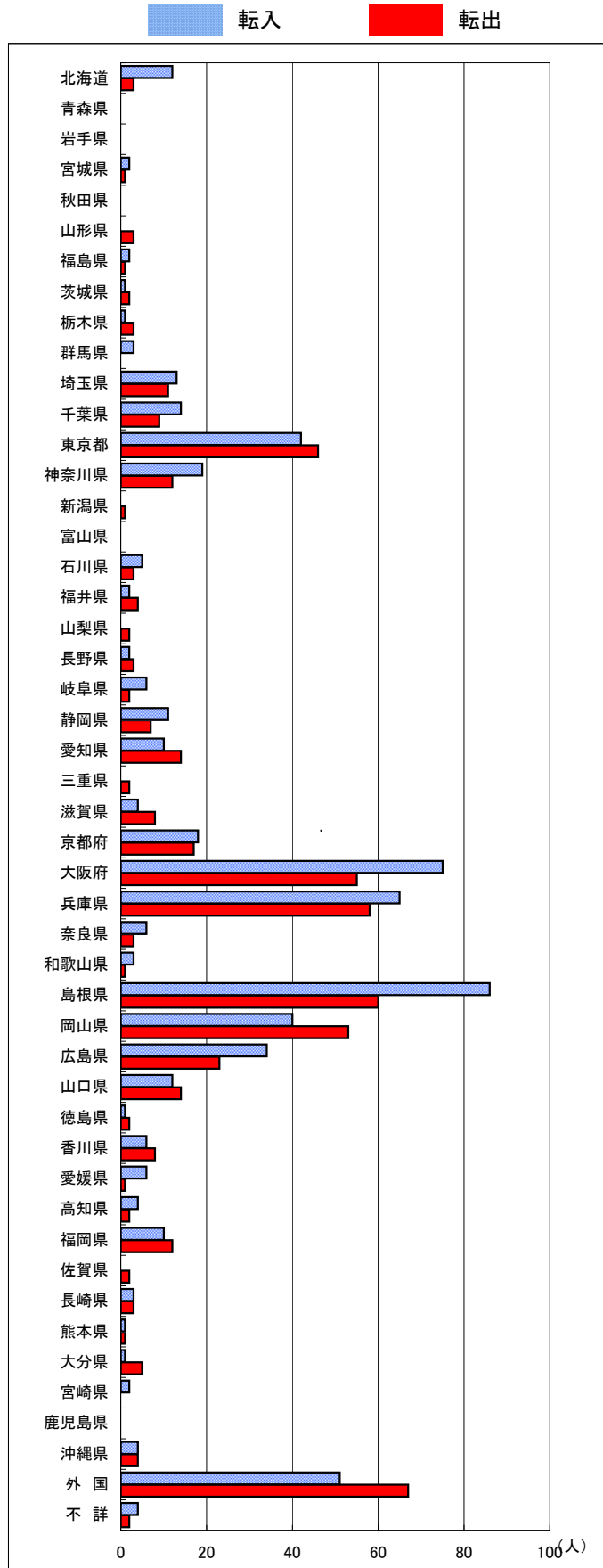
(人)



(年齢)

平成22年11月の地域別県外転入出者数

	転入			転出		
	男	女	総数	男	女	総数
北海道	5	7	12	2	1	3
青森県	0	0	0	0	0	0
岩手県	0	0	0	0	0	0
宮城県	2	0	2	1	0	1
秋田県	0	0	0	0	0	0
山形県	0	0	0	1	2	3
福島県	2	0	2	1	0	1
茨城県	0	1	1	2	0	2
栃木県	1	0	1	1	2	3
群馬県	1	2	3	0	0	0
埼玉県	4	9	13	4	7	11
千葉県	7	7	14	5	4	9
東京都	24	18	42	20	26	46
神奈川県	12	7	19	4	8	12
新潟県	0	0	0	0	1	1
富山県	0	0	0	0	0	0
石川県	3	2	5	2	1	3
福井県	1	1	2	4	0	4
山梨県	0	0	0	1	1	2
長野県	2	0	2	2	1	3
岐阜県	4	2	6	1	1	2
静岡県	9	2	11	5	2	7
愛知県	8	2	10	10	4	14
三重県	0	0	0	1	1	2
滋賀県	3	1	4	5	3	8
京都府	9	9	18	5	12	17
大阪府	41	34	75	25	30	55
兵庫県	34	31	65	26	32	58
奈良県	3	3	6	1	2	3
和歌山県	2	1	3	1	0	1
島根県	46	40	86	33	27	60
岡山県	24	16	40	26	27	53
広島県	18	16	34	16	7	23
山口県	10	2	12	9	5	14
徳島県	1	0	1	1	1	2
香川県	3	3	6	4	4	8
愛媛県	3	3	6	1	0	1
高知県	2	2	4	1	1	2
福岡県	7	3	10	9	3	12
佐賀県	0	0	0	1	1	2
長崎県	3	0	3	1	2	3
熊本県	0	1	1	0	1	1
大分県	1	0	1	1	4	5
宮崎県	2	0	2	0	0	0
鹿児島県	0	0	0	0	0	0
沖縄県	2	2	4	2	2	4
外国	36	15	51	30	37	67
不詳	2	2	4	2	0	2
総数	337	244	581	267	263	530



平成22年12月1日現在市町村別推計人口及び平成22年11月人口動態

市町村	推計 世帯数	推計人口 (平成22年12月1日現在)			人口増減 (平成22年11月)			自然動態							社会動態												
		総数	男	女	総数	男	女	自然増減			出生		死亡		社会増減			転入				転出					
								総数	男	女	総数	うち男	総数	うち男	総数	男	女	総数	県外	うち男	県内	うち男	総数	県外	うち男	県内	うち男
県計	216,507	587,481	280,524	306,957	-202	-54	-148	-253	-124	-129	391	209	644	333	51	70	-19	1,028	581	337	447	205	977	530	267	447	205
市計	165,242	431,199	206,904	224,295	28	41	-13	-107	-61	-46	309	161	416	222	135	102	33	803	497	291	306	144	668	425	220	243	113
郡計	51,265	156,282	73,620	82,662	-230	-95	-135	-146	-63	-83	82	48	228	111	-84	-32	-52	225	84	46	141	61	309	105	47	204	92
東部地区	89,476	239,849	116,352	123,497	-50	-14	-36	-60	-25	-35	168	85	228	110	10	11	-1	339	220	124	119	50	329	228	127	101	36
中部地区	37,490	108,101	50,864	57,237	-114	-37	-77	-82	-33	-49	59	34	141	67	-32	-4	-28	192	63	39	129	55	224	86	30	138	68
西部地区	89,541	239,531	113,308	126,223	-38	-3	-35	-111	-66	-45	164	90	275	156	73	63	10	497	298	174	199	100	424	216	110	208	101
鳥取市	75,581	197,594	96,346	101,248	16	4	12	-24	-14	-10	142	71	166	85	40	18	22	282	187	108	95	41	242	194	110	48	21
米子市	57,909	148,146	70,194	77,952	64	62	2	-41	-23	-18	113	61	154	84	105	85	20	335	220	132	115	63	230	136	71	94	39
倉吉市	18,505	50,328	23,544	26,784	-32	-7	-25	-23	-10	-13	29	18	52	28	-9	3	-12	107	38	22	69	29	116	50	15	66	33
境港市	13,247	35,131	16,820	18,311	-20	-18	-2	-19	-14	-5	25	11	44	25	-1	-4	3	79	52	29	27	11	80	45	24	35	20
岩美郡	4,086	12,302	5,791	6,511	-19	-11	-8	-14	-8	-6	4	2	18	10	-5	-3	-2	21	12	6	9	2	26	10	8	16	3
岩美町	4,086	12,302	5,791	6,511	-19	-11	-8	-14	-8	-6	4	2	18	10	-5	-3	-2	21	12	6	9	2	26	10	8	16	3
八頭郡	9,809	29,953	14,215	15,738	-47	-7	-40	-22	-3	-19	22	12	44	15	-25	-4	-21	36	21	10	15	7	61	24	9	37	12
若桜町	1,401	3,745	1,741	2,004	-4	0	-4	-2	0	-2	2	1	4	1	-2	0	-2	3	2	0	1	1	5	1	0	4	1
智頭町	2,696	7,787	3,682	4,105	-17	-6	-11	-12	-3	-9	2	2	14	5	-5	-3	-2	5	3	1	2	0	10	3	1	7	3
八頭町	5,712	18,421	8,792	9,629	-26	-1	-25	-8	0	-8	18	9	26	9	-18	-1	-17	28	16	9	12	6	46	20	8	26	8
東伯郡	18,985	57,773	27,320	30,453	-82	-30	-52	-59	-23	-36	30	16	89	39	-23	-7	-16	85	25	17	60	26	108	36	15	72	35
三朝町	2,487	6,984	3,297	3,687	-8	4	-12	-13	-1	-12	2	2	15	3	5	5	0	15	5	4	10	4	10	3	1	7	2
湯梨浜町	5,614	17,096	8,153	8,943	-21	-4	-17	-12	-5	-7	10	4	22	9	-9	1	-10	34	14	9	20	12	43	16	6	27	14
琴浦町	5,973	18,359	8,621	9,738	-29	-10	-19	-17	-7	-10	11	5	28	12	-12	-3	-9	16	4	2	12	4	28	13	4	15	5
北栄町	4,911	15,334	7,249	8,085	-24	-20	-4	-17	-10	-7	7	5	24	15	-7	-10	3	20	2	2	18	6	27	4	4	23	14
西伯郡	13,821	43,931	20,643	23,288	-60	-34	-26	-36	-19	-17	21	15	57	34	-24	-15	-9	74	22	11	52	25	98	29	14	69	37
日吉津村	1,065	3,292	1,533	1,759	-2	-1	-1	4	2	2	5	3	1	1	-6	-3	-3	9	1	0	8	4	15	7	4	8	3
大山町	5,439	17,467	8,235	9,232	-21	-9	-12	-10	-3	-7	7	6	17	9	-11	-6	-5	26	6	4	20	9	37	6	4	31	15
南部町	3,622	11,538	5,404	6,134	-22	-15	-7	-17	-12	-5	3	2	20	14	-5	-3	-2	21	7	4	14	6	26	7	1	19	12
伯耆町	3,695	11,634	5,471	6,163	-15	-9	-6	-13	-6	-7	6	4	19	10	-2	-3	1	18	8	3	10	6	20	9	5	11	7
日野郡	4,564	12,323	5,651	6,672	-22	-13	-9	-15	-10	-5	5	3	20	13	-7	-3	-4	9	4	2	5	1	16	6	1	10	5
日南町	2,105	5,320	2,427	2,893	-14	-9	-5	-10	-7	-3	3	2	13	9	-4	-2	-2	2	1	0	1	1	6	2	0	4	3
日野町	1,386	3,700	1,696	2,004	-8	-4	-4	-5	-3	-2	2	1	7	4	-3	-1	-2	2	2	1	0	0	5	2	0	3	2
江府町	1,073	3,303	1,528	1,775	0	0	0	0	0	0	0	0	0	0	0	0	0	5	1	1	4	0	5	2	1	3	0