

4-(4) ハタハタ資源調査

志村 健

目的

本県の主幹漁業である沖合底びき網漁業の重要魚種の一つとなっているハタハタの資源生態調査を行うことにより、資源の持続的利用と漁業経営の安定を図る。

方法

本種の漁獲動向および雌雄別体長別漁獲尾数を把握するため、主要水揚港である賀露、網代、境港（田後船団が水揚げ）において、市場測定、生物調査及び漁獲統計調査を行った。

隠岐島周辺海域において試験船によるトロール調査を行い、魚群の分布状況を把握した。

結果

漁獲動向 ハタハタの漁獲量は大きく変動しながら推移している。2008年に2,880tまで増加したが、2009年に1,208トン、2010年に1043トンと2年連続減少した（図1）。月別の漁獲量から2010年は全ての月で平年を下回り、低調に推移した（図2）。さらに、市場調査、生物調査結果および統計調査から月別雌雄別体長別漁獲尾数を求め、表1と図3に示した。2010年の鳥取県のハタハタの漁獲尾数は9,005万尾で、2009年より6,317万尾多かった。2010年の漁獲量が2009年の漁獲量を下回ったにもかかわらず、漁獲尾数はその逆になった。この原因として2009年は15～17cm前後の3～4歳魚の雌を主体とした漁獲であったのに対して、2010年は10～14cmの1～2歳魚が大部分を占めたことによると考えられる。

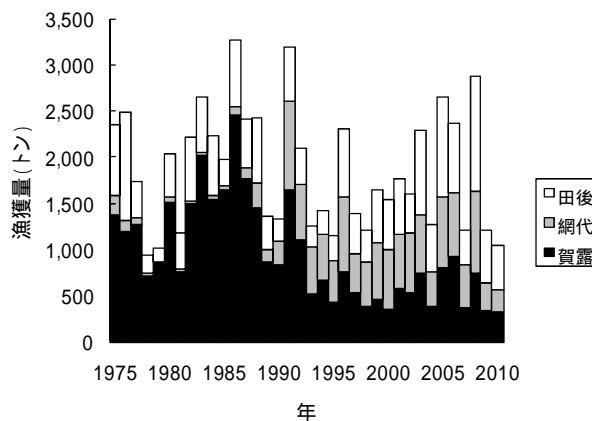


図1 1975年から2010年の地区別ハタハタ漁獲量

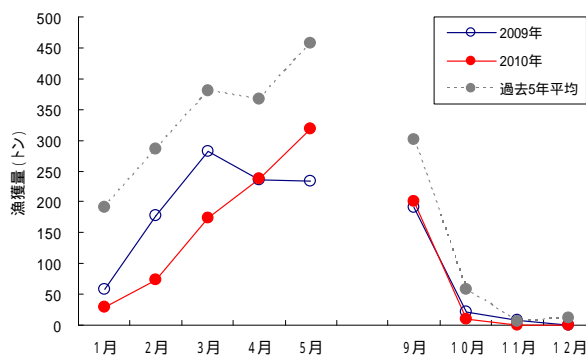


図2 ハタハタの月別年別漁獲量

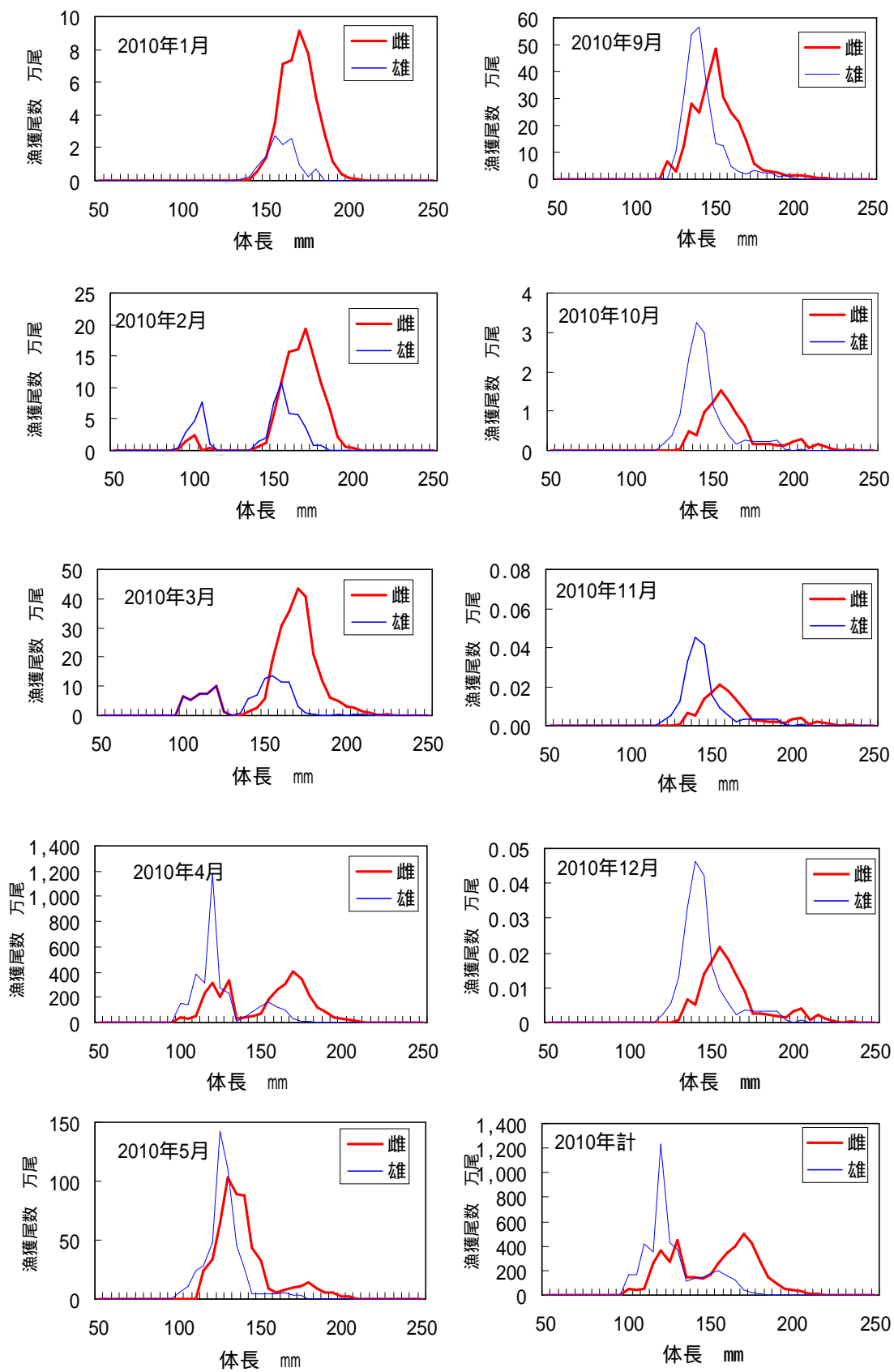


图3 月別雌雄別体長別漁獲尾数

漁期前調査 2010年の8月2日～24日にかけて、水深184m～306mの25点で(図5)、第一鳥取丸の着底トロールを用いて底魚類の分布調査を行った。調査によるハタハタの平均漁獲量は29.1kgで、2009年(24.7kg)より多く、2008年(113.3kg)に比べて少

なかった(表2)。ハタハタの一網あたりの漁獲量が最も多かった海域は隠岐北方白島沖、赤碕～青谷沖の水深200-220mの海域で、浜田沖や大瀬の南の海域では少なかった。2009年に比べてやや大銘柄の割合が少なく、体長14-18cmの中銘柄が主体となった。

表2 沖合底曳漁期前調査の結果

表1 沖底漁期前調査結果(2010年)

調査日	調査点	投網開始位置		曳網方向 (°)	一網あたりの漁獲量(kg)											
		北緯	東経		ハタハタ	小(10~14cm)	中(14~18cm)	大(18~22cm)	アカガレイ	ソウハチ	ヒレグロ	エビ類	白バイ	赤バイ	ニシン	マダラ
8/18	1 中江 184m	36°26.9	132°53.0	6	38.5	16.1	22.4	0.0	1.3	1.4	6.5	1.4	1.0	13.0	0	0
8/27	2 中江 222m	36°20.2	132°47.5	2	10.3	0	3.4	6.9	0	6.0	8.0	4.0	2.7	5.7	18.0	0
8/19	3 中江 244m	36°21.1	132°45.9	4	18.5	2.3	3.8	12.4	0	1.2	5.1	1.5	0	6.5	3尾	0
8/24	4 浜田沖 317m	35°48.0	132°11.5	106	0.2	0.1	0.0	0.1	1.7	6.3	22.2	24.7	6個	6.5	0	4.6
8/24	5 浜田沖 248m	35°43.2	132°08.4	102	6	0.5	2.7	2.8	0	4.1	6.5	2.5	7個	5.7	0	5.5
8/24	6 浜田沖 231m	35°41.6	132°11.3	107	8.5	2.1	5.8	0.6	1尾	2尾	3.0	5.5	1個	3.8	0	3.1
8/24	7 浜田沖 209m	35°40.4	132°17.0	79	13.2	2.5	7.7	3.0	0.0	3尾	7.6	5.7	6個	11.5	4尾	0
8/23	8 浜田沖 186m	35°43.7	132°28.8	50	8.5	4.3	4.2	0.0	0.0	1.0	12.6	1.2	4個	14.9	76.0	0
8/18	9 白島沖 190m	36°33.4	133°05.3	303	36.0	11.8	21.7	2.5	3.5	0	2.5	1.7	1.1	14.5	0	5.6
8/18	10 白島沖 200m	36°37.5	133°08.4	310	90.5	7.7	47.1	35.7	4.4	0	4.3	1.8	1.0	8.3	1尾	6.1
8/18	11 白島沖 220m	36°44.8	133°07.9	142	148.0	39.8	74.6	33.6	9.5	0	14.5	3.4	0	3.6	0	0
8/18	12 白島沖 267m	36°49.8	133°08.0	140	7.0	0.3	1.4	5.3	5.0	0	8.5	1.5	4.6	2.3	0	0
8/5	13 大瀬の南 194m	36°11.6	133°41.2	350	21.3	3.8	15.2	2.3	5.8	1.0	0	1.6	0	3.1	0	0
8/4	14 大瀬の南 213m	36°20.7	133°44.4	328	12.3	1.8	8.2	2.3	1.5	0	0	4.0	17個	29個	4尾	0
8/4	15 大瀬の南 266m	36°24.4	133°46.9	140	1.6	0.4	0.3	0.9	16.0	0	10.5	2.0	2個	10個	1尾	0
8/4	16 大瀬の南 306m	36°24.0	133°50.0	328	0.0	0	0	17.4	0	18.0	3.5	12個	6個	0	0	0
8/3	17 赤碕～青谷沖 250m	35°55.5	133°58.9	336	10.5	0.8	6.5	3.2	11.5	1.4	0.7	0.7	2.3	2.6	0	0
8/3	18 赤碕～青谷沖 221m	35°55.5	133°54.9	170	14.0	2.1	10.0	1.9	20.1	3.8	0	0	1.6	6.0	0	0
8/2	19 赤碕～青谷沖 202m	35°53.4	133°50.6	356	123.0	3.6	94.0	25.4	90.5	2.7	2.6	4.0	2.0	7.5	0	0
8/2	20 赤碕～青谷沖 187m	35°52.7	133°40.8	65	7.5	1.9	5.6	0	25.8	1.5	1.8	2.8	3個	2.5	0	0
8/3	21 赤碕～青谷沖 245m	35°47.1	134°00.7	56	0.5	0.1	0.3	0.1	33.5	1.3	少々	1.1	0	0	0	0
8/3	22 赤碕～青谷沖 213m	35°52.2	133°53.9	202	50.6	5.2	41.4	3.9	36.5	0	1.2	2.5	1.0	5.5	0	0
8/3	23 赤碕～青谷沖 212m	35°53.5	133°53.5	196	12.5	1.0	7.9	3.6	17.5	0	1.7	2.5	1.0	3.8	0	0
8/4	24 赤碕～青谷沖 206m	35°55.2	133°51.8	354	83.7	7.3	42.2	34.2	55.5	11.8	3.5	8.8	1.0	6.8	0	0
8/4	25 赤碕～青谷沖 247m	36°20.4	133°48.7	157	5.6	1.2	2.9	1.5	2.7	0	2.8	3.5	12個	6個	1尾	0
平均値	2010年				29.1	4.7	17.2	7.6	15.0	1.9	6.0	3.7	1.3	6.4		
	2009年				24.7				3.8	2.5						
	2008年				113.3				2.0	0.7						

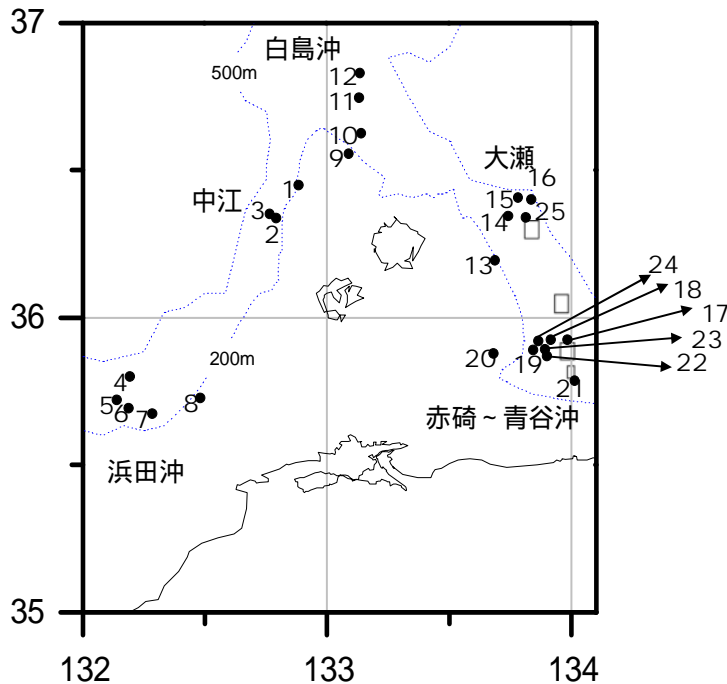


図4 試験操業位置

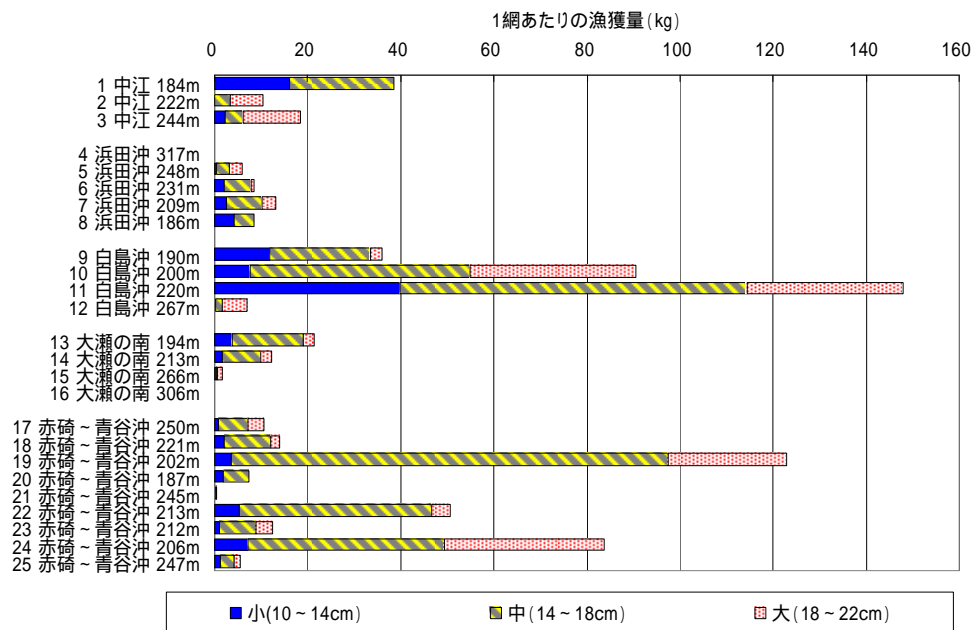


図 5 ハタハタの体長組成