

平成23年山間集落實態調査
[集計結果]

平成23年10月

山間集落實態調査市町

鳥取県企画部中山間振興・定住促進課

目次

I 調査の枠組み	P1~P2
(1) 調査概要	
(2) 調査の方法	
(3) 調査対象	
II 調査結果の概要	
(1) 人口・世帯数の動向	
① 人口・世帯数・高齢化	P3
② 世帯あたりの人数	P6
③ 転入・転出の状況	P7
④ 親族の状況	P8
⑤ 進学・就職・Uターンの状況	P9
⑥ 定住	P10
(2) 生活実態・集落運営の動向	
① 交通手段	P11
② 通勤・通学状況	P12
③ 買い物・通院	P13
④ 生活物資の入手	P14
⑤ 暮らしの様子	P16
⑥ 暮らしの安心情報	P17
⑦ 情報インフラ	P18
⑧ 住宅	P19
⑨ 空き屋	P20
⑩ 山林	P21
⑪ 農地	P22
⑫ 暮らしの安心	P23
⑬ 消火・救急	P24
⑭ 緊急車両の状況	P25
⑮ 仕事・収入の状況	P26
⑯ 起業の意向	P28
⑰ 助け合い	P29
⑱ 集落の状況	P31
(参考)	
・ 集落を越えた取組 (広域的地域運営組織の必要性)	P32
・ 地域の中での課題	P33

I 調査の枠組み

1 調査概要

平成2年から農林水産部が独自に山間奥地の111集落(いわゆる「いきどまり集落」)を選定し、主に農林水産業の観点から調査を行ってきたが、平成18年より、住民の日常生活の状況を把握するため、生活者の視点を重視した項目を設定し、調査を行った。

今回の調査も、住民の生活実態の把握に力点を置いた調査を実施するとともに、得られた傾向をもとに、今後、これまでの中山間地域振興施策の成果を分析し、次期中山間対策の検討を行っていくための基礎資料とする。

2 調査の方法

(1) 調査の内容

・世帯調査及び集落点検調査

1)世帯調査：世帯別の生活実態を把握するため、調査対象集落の全世帯に配布、調査を行った。

2)集落点検調査：集落全般の内容について把握するため、各集落の代表者から聞き取りを行うとともに各市町が把握している集落情報を調査する。

・県、市町の役割分担

市町との合同調査の位置づけのもと、以下のとおり実施。

(県)各市町の調査票の作成、調査票の回収、集計及び分析

※調査票の回収にあたっては、県職員(緊急雇用の非常勤職員)が実施。

(市町)各集落への調査票配布(点検調査は調査票の回収も実施)、住民への周知

(2) 調査基準日 平成23年5月1日

(3) 調査手順

- ・調査票の配布 平成23年4月中～下旬
- ・調査票の記入期限 [世帯調査]平成23年5月末日
[集落点検調査]平成23年6月末日
- ・調査票の回収 平成23年6月～7月
- ・データ入力・分析 平成23年7月～

(4) 調査項目(一例)

・世帯調査

家族の状況、生活の範囲、世帯の収入、将来の見込み、山林・農地の所有状況、情報通信の状況など

・集落点検調査

人口・世帯数・高齢化率、空き家の状況、積雪時の雪かき対応、地域運営組織の意向、集落内の課題など

3 調査対象

(1) 調査対象集落 (詳細は下表)

山間谷部奥地に位置する集落から選定 (平成2年、7年、12年、18年調査と同集落)

■ 111集落 2,654世帯 7,844人

【調査対象集落の概要】※中央値：複数のデータ値の、ちょうど中央に位置する値。

①世帯規模 (中央値) 18世帯

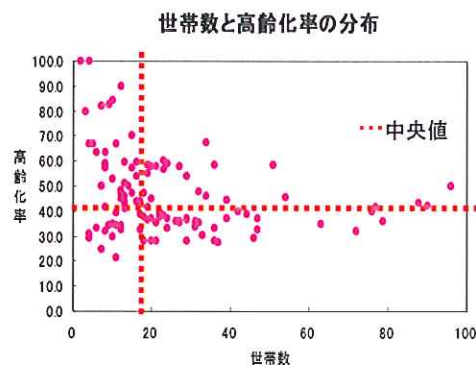
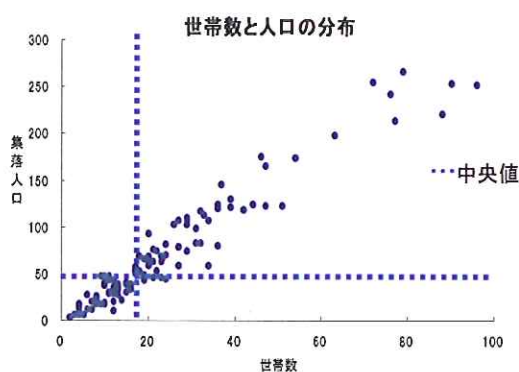
最小集落 2世帯 (2集落) 最大集落 96世帯 (1集落)

②人口規模 (中央値) 50人

最小集落 3人 (2集落) 最大集落 266人 (1集落)

③高齢化率 (平均) 40.8%

最小集落 21.4% (1集落) 最大集落 100% (3集落)



(2) 回収状況

111集落 2,272世帯 6,740人

(3) 回収率

集落ベース 100% (111/111集落)

戸数ベース 85.6% (2,272/2,654世帯)

人口ベース 85.9% (6,740/7,844人)

【参考】調査対象111集落一覧

市町村	集 落 名	集落数	市町村	集 落 名	集落数
鳥取市	安蔵、岩坪、高路、大石、雨滝、上地、清内谷、鬼入道、小畑 (鹿野町)、河内 (鹿野町)、小畑 (青谷町)、桑原、絹見、落河内、新田、山上、神馬、江波、栃原、中	20	三朝町	中津、俵原、福山、大谷、木地山、神倉	6
	岩美町			鳥越、田河内、小田、荒金	
八頭町	山志谷、姫路、落岩、志子部、大江、佐崎、裨谷	7	南部町	赤谷、大木屋、笹畑、八子、入蔵、金山、与一谷、奥絹屋、伐株、馬佐良、御内谷、池野、上野	13
若桜町	諸鹿、吉川、落折、つく米、三倉	5	伯耆町	小林、真野、大内、焼杉、福居、福岡中央、大滝	7
智頭町	上板井原、八河谷、芦津、新田、河津原、波多、真鹿野、宇波	8	大山町	明間、赤松、一の谷、飯戸、羽田井	5
倉吉市	松尾、長谷、立見、広瀬、小泉、大河原、福原、野添、清水、米富	10	日南町	呼子、大菅、大谷、山裏、奥萩・松原口、野組、上坂、仲屋	8
湯梨浜町	筒地、麻畑、埴見	3	日野町	板井原、三土、別所、小原、久住	5
北栄町	東高尾	1	江府町	深山口、吉原、下蚊屋、御机	4
計		111集落			