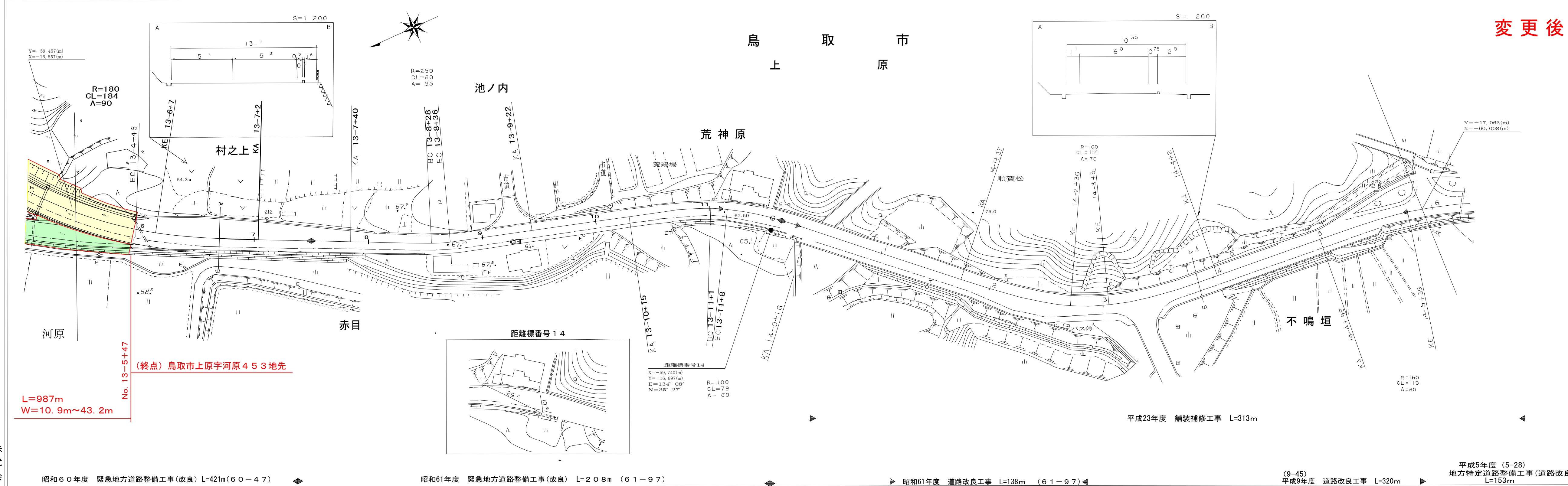


道路台帳平面図

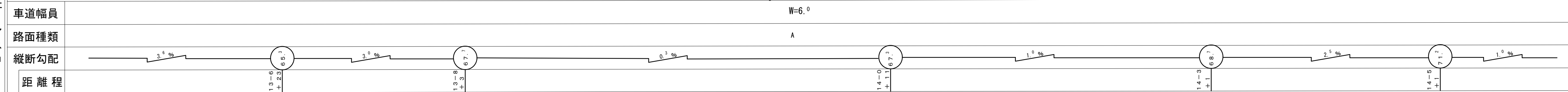
鳥取県

調製年月平成 24年 3月 図面縮尺 1:1000 路線コード 21-49 道路種別 主要地方道 路線名 鳥取河原用瀬線 区間 13-5 ~ 14-5 図面番号 54-12

変更後



L=987m
W=10.9m~43.2m
No. 13-5+47
(終点) 鳥取市上原字河原453地先



株式会社
アスコ

この地図は、建設省国土地理院長の承認を得て、同院所管の測量標及び測量成果を使用して調製したものである。(承認番号) 昭53. 中公第77号