

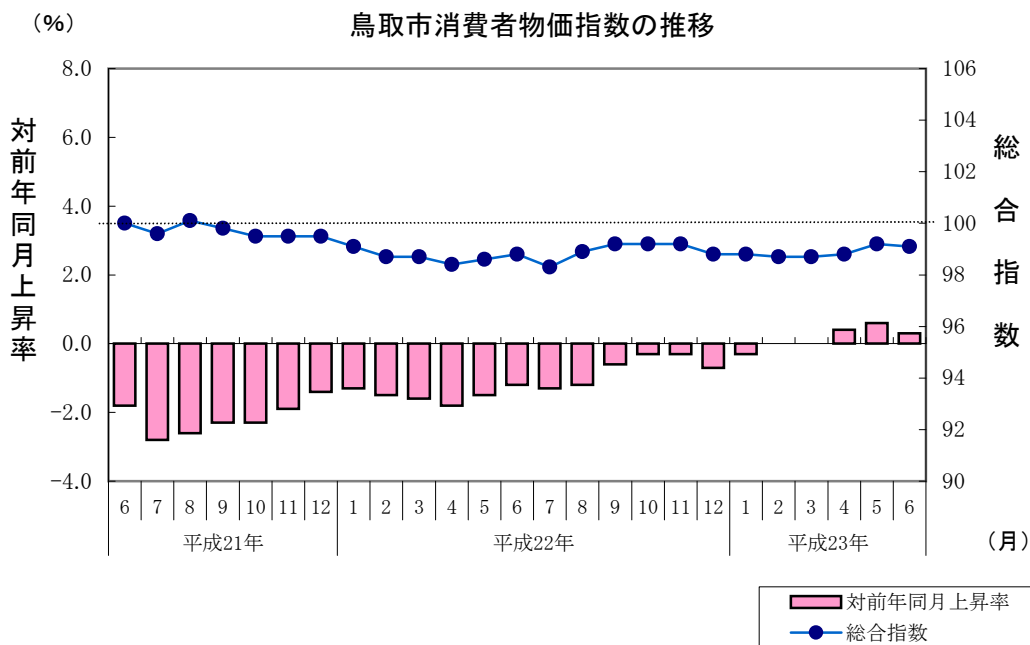
平成23年6月 鳥取市消費者物価指数

(平成17年=100)

総合指数 99.1

対前月比 (-) 0.1%

対前年同月比 (+) 0.3%



鳥取県企画部統計課

1 概況

平成23年6月の鳥取市の消費者物価指数は、総合で99.1（平成17年=100）となり、前月比は0.1%の下落、前年同月比は0.3%の上昇となった。

前月比の変動に寄与した主な要因は、特になし。前年同月比の変動に寄与した要因は、たばこ、他の諸雑費、自動車等関係費、他の光熱などの上昇である。

2 前月からの動き

(1) 上昇した主な費目

食料のうち野菜・海藻[※]（4.3%）

(2) 下落した主な費目

特になし

※費目中の主な品目(対前月)

・野菜・海藻…ほうれんそう、きゅうり等

3 前年同月との比較

(1) 上昇した主な費目

諸雑費のうちたばこ（38.6%）

諸雑費のうち他の諸雑費[※]（8.8%）

交通・通信のうち自動車等関係費[※]（1.8%）

光熱・水道のうち他の光熱[※]（22.2%）

光熱・水道のうち電気代（3.3%）

(2) 下落した主な費目

住居のうち家賃（-1.4%）

※費目中の主な品目(対前年同月)

・他の諸雑費…傷害保険料等

・自動車等関係費…自動車ガソリン、自動車タイヤ等

・他の光熱…灯油

平成23年6月鳥取市消費者物価指数

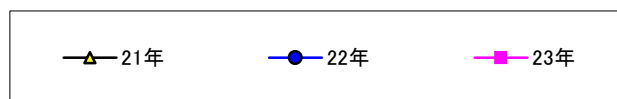
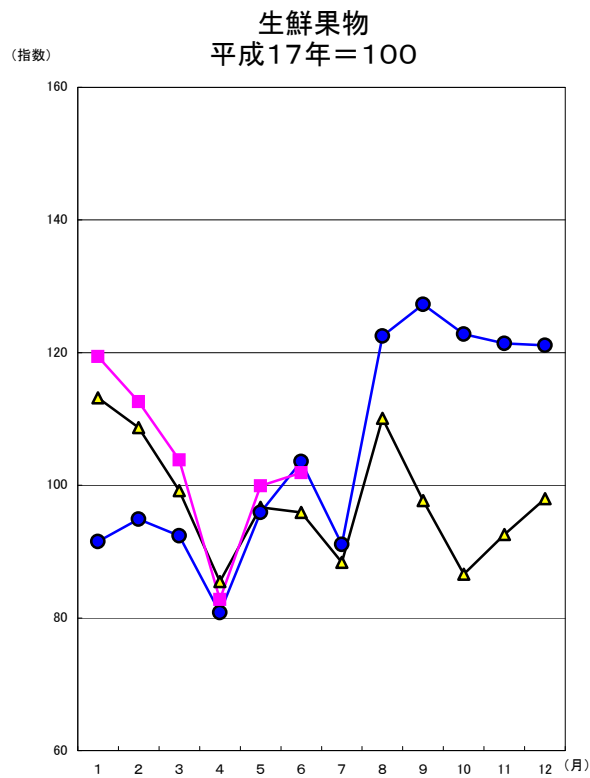
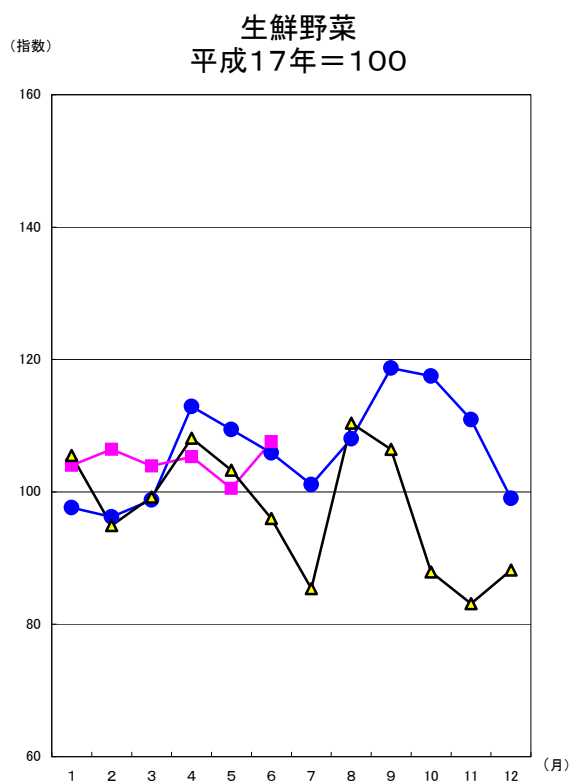
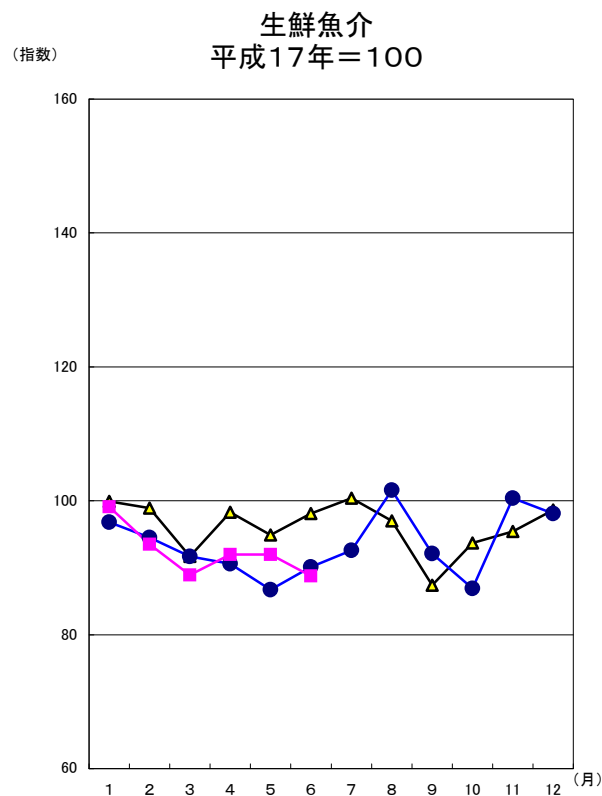
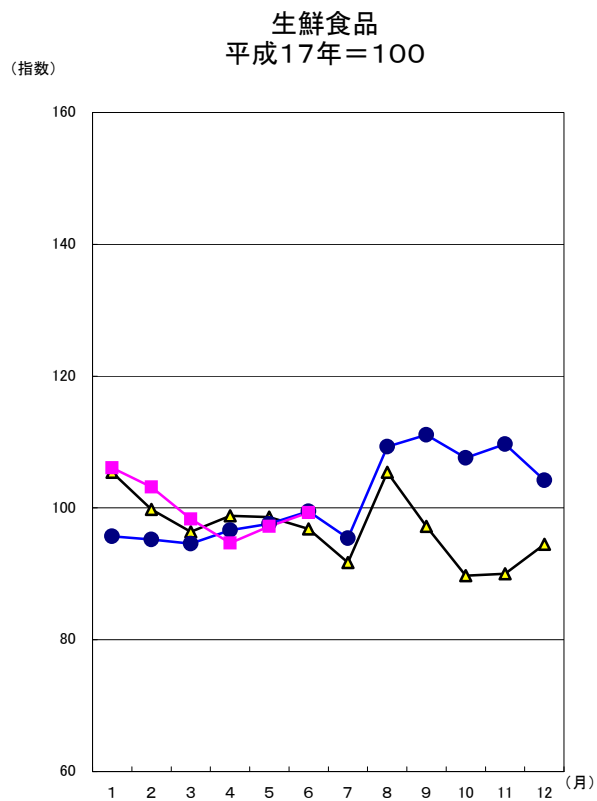
平成17年=100

費 目	指 数	対前月上昇率 (%)	対前年同月 上昇率(%)
総 合	99.1	-0.1	0.3
食料	101.3	0.5	-0.3
穀類	96.5	-1.1	-3.2
魚介類	91.6	-1.5	-1.7
肉類	103.4	0.1	-2.8
乳卵類	103.8	-1.9	1.9
野菜・海藻	103.6	4.3	1.0
果物	101.6	2.0	-1.6
油脂・調味料	102.6	2.1	-1.1
菓子類	109.5	0.0	0.0
調理食品	104.9	0.6	2.4
飲料	95.9	1.6	0.7
酒類	100.7	-0.4	-0.8
外食	101.4	0.0	-0.1
住居	94.8	-0.1	-0.9
家賃	94.6	-0.1	-1.4
設備修繕・維持	95.6	0.0	0.5
光熱・水道	114.2	0.3	4.1
電気代	104.5	0.9	3.3
ガス代	118.1	0.4	1.5
他の光熱	147.7	-1.4	22.2
上下水道料	114.7	0.0	0.0
家具・家事用品	86.5	-0.9	-3.1
家庭用耐久財	68.6	-2.0	-3.1
室内装備品	91.4	0.0	-5.0
寝具類	90.7	0.2	-3.7
家事雑貨	102.0	0.0	-1.4
家事用消耗品	91.5	-1.9	-5.1
家事サービス	100.6	0.0	-0.2
被服及び履物	109.9	0.3	-1.9
衣料	109.6	0.9	3.6
シャツ・セーター・下着類	112.4	-0.4	-6.5
履物類	106.9	-0.8	-5.6
他の被服類	106.9	-1.1	-6.1
被服関連サービス	110.0	3.2	0.3
保健医療	97.9	-0.1	-0.3
医薬品・健康保持用摂取品	94.0	-0.1	-0.7
保健医療用品・器具	95.0	-0.6	-1.7
保健医療サービス	102.7	0.0	0.4
交通・通信	101.7	-0.5	1.3
交通	99.5	-0.8	0.5
自動車等関係費	105.1	-0.7	1.8
通信	93.3	-0.1	-0.3
教育	73.9	0.0	0.3
授業料等	66.2	0.0	0.3
教科書・学習参考教材	112.3	0.0	0.0
補習教育	86.3	0.0	0.0
教養娯楽	91.4	-0.4	-1.5
教養娯楽用耐久財	35.7	0.3	-10.3
教養娯楽用品	86.8	-1.6	-3.3
書籍・他の印刷物	105.6	0.1	0.5
教養娯楽サービス	99.6	-0.2	-0.7
諸雑費	104.2	0.1	7.3
理美容サービス	97.0	0.0	-0.6
理美容用品	92.8	0.2	-1.0
身の回り用品	113.2	0.0	2.9
たばこ	151.3	0.0	38.6
他の諸雑費	100.2	0.0	8.8

鳥取市生鮮食品指数

平成17年=100

年月	生 鮮 食 品			生 鮮 魚 介			生 鮮 野 菜			生 鮮 果 物		
	指 数	対前月	対前年	指 数	対前月	対前年	指 数	対前月	対前年	指 数	対前月	対前年
		上昇率	上昇率		上昇率	上昇率		上昇率	上昇率		上昇率	
	(%)	(%)		(%)	(%)		(%)	(%)		(%)	(%)	
ウェイト	412			148			166			98		
	年 別											
17年	100.0	-6.2		100.0	-1.8		100.0	-11.3		100.0	-4.1	
18年	100.7	0.7		102.8	2.8		98.4	-1.6		101.2	1.2	
19年	100.8	0.1		100.7	-2.0		96.4	-2.0		107.7	6.4	
20年	101.7	0.9		108.9	8.1		96.6	0.2		99.0	-8.1	
21年	97.0	-4.6		96.2	-11.7		97.4	0.8		97.7	-1.3	
22年	101.4	4.5		93.5	-2.8		106.3	9.1		105.4	7.9	
	月 別											
21/6	96.8	-1.8	-5.4	98.1	3.4	-8.1	96.0	-7.1	0.2	95.9	-0.8	-9.3
7	91.7	-5.3	-11.9	100.4	2.3	-13.5	85.4	-11.0	-9.7	88.4	-7.8	-12.2
8	105.4	14.9	-3.1	97.0	-3.4	-15.7	110.4	29.3	17.2	110.1	24.5	-9.4
9	97.2	-7.8	-4.6	87.4	-9.9	-13.7	106.4	-3.6	2.1	97.7	-11.3	-1.4
10	89.7	-7.7	-3.2	93.7	7.2	-5.4	87.9	-17.4	-10.7	86.6	-11.4	15.8
11	90.0	0.3	-10.6	95.4	1.8	-18.0	83.1	-5.5	-4.7	92.6	6.9	-5.7
12	94.5	5.0	-10.2	98.6	3.4	-10.1	88.2	6.1	-11.2	98.0	5.8	-8.8
22/1	95.7	1.3	-9.2	96.8	-1.8	-3.1	97.6	10.7	-7.5	91.5	-6.6	-19.2
2	95.2	-0.5	-4.6	94.5	-2.4	-4.4	96.2	-1.4	1.4	94.9	3.7	-12.7
3	94.6	-0.6	-1.9	91.7	-3.0	0.0	98.8	2.7	-0.4	92.4	-2.6	-6.9
4	96.6	2.1	-2.2	90.6	-1.2	-7.8	112.9	14.3	4.4	80.8	-12.6	-5.5
5	97.6	1.0	-1.0	86.7	-4.3	-8.6	109.4	-3.1	5.9	95.9	18.7	-0.8
6	99.5	1.9	2.8	90.1	3.9	-8.2	105.9	-3.2	10.3	103.6	8.0	8.0
7	95.4	-4.1	4.0	92.6	2.8	-7.8	101.1	-4.5	18.4	91.1	-12.1	3.1
8	109.3	14.6	3.7	101.6	9.7	4.7	108.0	6.8	-2.2	122.5	34.5	11.3
9	111.1	1.6	14.3	92.1	-9.4	5.4	118.7	9.9	11.6	127.3	3.9	30.3
10	107.6	-3.2	20.0	86.9	-5.6	-7.3	117.5	-1.0	33.7	122.8	-3.5	41.8
11	109.7	2.0	21.9	100.4	15.5	5.2	110.9	-5.6	33.5	121.4	-1.1	31.1
12	104.2	-5.0	10.3	98.1	-2.3	-0.5	99.0	-10.7	12.2	121.1	-0.2	23.6
23/1	106.1	1.8	10.9	99.1	1.0	2.4	104.0	5.1	6.6	119.4	-1.4	30.5
2	103.2	-2.7	8.4	93.5	-5.7	-1.1	106.4	2.3	10.6	112.6	-5.7	18.7
3	98.3	-4.7	3.9	88.9	-4.9	-3.1	103.9	-2.3	5.2	103.8	-7.8	12.3
4	94.7	-3.7	-2.0	92.0	3.5	1.5	105.3	1.3	-6.7	82.8	-20.2	2.5
5	97.2	2.6	-0.4	92.0	0.0	6.1	100.5	-4.6	-8.1	99.9	20.7	4.2
6	99.3	2.2	-0.2	88.8	-3.5	-1.4	107.6	7.1	1.6	101.9	2.0	-1.6



鳥取市 10 大 費 目 指 数

年月	総 合			食 料			住 居			光 熱 ・ 水 道			家 具 ・ 家 事 用 品			被 服 及 び 履 物		
	指 数	対前月	対前年	指 数	対前月	対前年	指 数	対前月	対前年	指 数	対前月	対前年	指 数	対前月	対前年	指 数	対前月	対前年
		上昇率	上昇率		上昇率	上昇率		上昇率	上昇率		上昇率	上昇率		上昇率	上昇率		上昇率	上昇率
ウヱト	10000			2652			2135			709			401			408		
17年	100.0	-0.4		100.0	-1.3		100.0	-0.5		100.0	1.8		100.0	-1.6		100.0	0.3	
18年	99.6	-0.4		98.7	-1.3		99.5	-0.5		104.4	4.4		97.6	-2.4		102.2	2.2	
19年	99.4	-0.2		98.9	0.2		97.8	-1.7		106.0	1.5		95.9	-1.7		106.2	3.9	
20年	101.2	1.8		102.1	3.2		98.2	0.4		114.5	8.0		96.1	0.2		105.9	-0.3	
21年	99.9	-1.3		102.4	0.3		98.2	0.0		109.5	-4.4		93.5	-2.7		108.6	2.5	
22年	98.8	-1.1		101.9	-0.5		95.8	-2.4		109.6	0.1		87.5	-6.4		109.7	1.0	
22/6	98.8	0.2	-1.2	101.6	0.7	-1.1	95.7	-0.2	-2.2	109.7	0.2	0.3	89.3	1.0	-5.2	112.0	0.8	2.1
7	98.3	-0.5	-1.3	100.7	-0.9	-0.7	95.9	0.2	-2.0	110.0	0.3	1.6	89.0	-0.3	-4.9	108.5	-3.1	2.0
8	98.9	0.6	-1.2	103.2	2.5	-0.5	95.9	0.0	-1.8	110.5	0.5	2.3	87.1	-2.1	-4.5	107.2	-1.2	1.2
9	99.2	0.3	-0.6	103.5	0.3	1.5	95.8	-0.1	-2.1	110.8	0.3	3.1	87.2	0.1	-5.4	112.9	5.3	-0.4
10	99.2	0.0	-0.3	102.6	-0.9	1.8	95.0	-0.8	-2.9	110.8	0.0	3.6	86.1	-1.3	-5.0	113.6	0.6	-0.3
11	99.2	0.0	-0.3	102.8	0.2	1.9	95.1	0.1	-2.8	110.5	-0.3	3.4	86.8	0.8	-4.3	113.0	-0.5	-1.1
12	98.8	-0.4	-0.7	102.0	-0.8	0.4	95.1	0.0	-2.8	110.4	-0.1	3.0	85.8	-1.2	-4.5	110.7	-2.0	-2.2
23/1	98.8	0.0	-0.3	102.3	0.3	0.8	95.1	0.0	-2.3	110.5	0.1	2.8	86.0	0.2	-1.9	106.4	-3.9	-2.1
2	98.7	-0.1	0.0	102.1	-0.2	0.6	95.1	0.0	-0.9	110.9	0.4	2.2	86.4	0.5	-2.3	106.5	0.1	3.0
3	98.7	0.0	0.0	101.0	-1.1	0.0	95.2	0.1	-0.8	112.3	1.3	3.2	88.3	2.2	2.0	103.7	-2.6	-2.4
4	98.8	0.1	0.4	100.4	-0.6	-0.7	95.1	-0.1	-0.9	112.7	0.4	4.0	88.1	-0.2	0.2	107.7	3.9	-1.2
5	99.2	0.4	0.6	100.8	0.4	-0.1	94.9	-0.2	-1.0	113.9	1.1	4.0	87.3	-0.9	-1.2	109.6	1.8	-1.4
6	99.1	-0.1	0.3	101.3	0.5	-0.3	94.8	-0.1	-0.9	114.2	0.3	4.1	86.5	-0.9	-3.1	109.9	0.3	-1.9

年月	保 健 医 療			交 通 ・ 通 信			教 育			教 養 娛 楽			諸 雑 費		
	指 数	対前月	対前年	指 数	対前月	対前年	指 数	対前月	対前年	指 数	対前月	対前年	指 数	対前月	対前年
		上昇率	上昇率		上昇率	上昇率		上昇率	上昇率		上昇率	上昇率		上昇率	上昇率
ウヱト	445			1474			210			959			607		
17年	100.0	-1.3		100.0	0.6		100.0	0.7		100.0	-1.0		100.0	-0.3	
18年	99.6	-0.4		99.9	-0.1		100.7	0.7		98.7	-1.3		97.7	-2.3	
19年	99.3	-0.3		99.9	0.0		101.2	0.5		97.5	-1.2		98.1	0.4	
20年	99.0	-0.3		102.5	2.6		101.6	0.4		97.0	-0.5		98.1	0.0	
21年	97.8	-1.2		97.7	-4.7		102.1	0.5		94.7	-2.4		97.2	-0.9	
22年	97.8	0.0		95.5	1.8		80.8	-20.9		92.8	-2.0		98.7	1.5	
22/6	98.2	0.3	1.7	100.4	-0.1	2.8	73.7	0.0	-27.8	92.8	-0.1	-1.9	97.1	0.2	0.0
7	97.8	-0.4	0.0	99.6	-0.8	1.1	73.7	0.0	-27.8	92.9	0.1	-1.9	97.0	-0.1	-0.4
8	97.4	-0.4	0.1	99.4	-0.2	0.8	73.7	0.0	-27.8	93.8	1.0	-2.3	96.8	-0.2	-0.3
9	97.8	0.4	-0.1	99.3	-0.1	1.2	73.7	0.0	-27.8	92.8	-1.1	-1.9	97.1	0.3	-0.4
10	98.1	0.3	0.4	98.8	-0.5	-0.2	73.7	0.0	-27.8	92.9	0.1	-1.6	104.5	7.6	7.6
11	97.8	-0.3	0.0	99.0	0.2	0.3	73.7	0.0	-27.8	92.4	-0.5	-2.0	104.1	-0.4	7.2
12	97.4	-0.4	0.1	99.5	0.5	0.4	73.7	0.0	-27.8	91.8	-0.6	-0.9	104.1	0.0	7.8
23/1	97.9	0.5	0.6	99.9	0.4	0.9	73.7	0.0	-27.8	91.1	-0.8	-1.5	104.5	0.4	8.1
2	97.8	-0.1	0.0	99.8	-0.1	0.6	73.7	0.0	-27.8	91.0	-0.1	-1.2	104.1	-0.4	7.7
3	96.8	-1.0	-0.3	101.4	1.6	2.0	73.7	0.0	-27.8	91.4	0.4	-1.8	104.1	0.0	7.3
4	97.0	0.2	-1.5	102.0	0.6	2.2	74.0	0.4	0.3	90.6	-0.9	-2.8	104.3	0.2	7.6
5	98.0	1.0	0.1	102.2	0.2	1.7	73.9	-0.1	0.3	91.8	1.3	-1.2	104.1	-0.2	7.4
6	97.9	-0.1	-0.3	101.7	-0.5	1.3	73.9	0.0	0.3	91.4	-0.4	-1.5	104.2	0.1	7.3

全国・中国地方県庁所在地別総合指数

平成17年=100

年 月	全 国			鳥 取 市			松 江 市		
	指 数	対前月 上昇率 (%)	対前年 (同月) 上昇率 (%)	指 数	対前月 上昇率 (%)	対前年 (同月) 上昇率 (%)	指 数	対前月 上昇率 (%)	対前年 (同月) 上昇率 (%)
平成17年	100.0		-0.3	100.0		-0.4	100.0		-0.4
18	100.3		0.3	99.6		-0.4	100.5		0.5
19	100.3		0.0	99.4		-0.2	100.6		0.1
20	101.7		1.4	101.2		1.8	102.2		1.6
21	100.3		-1.4	99.9		-1.3	101.0		-1.2
22	99.6		-0.7	98.8		-1.1	100.5		-0.5
平成22年 6月	99.7	0.0	-0.7	98.8	0.2	-1.2	100.3	-0.3	-0.3
7	99.2	-0.5	-0.9	98.3	-0.5	-1.3	100.0	-0.3	-0.6
8	99.5	0.3	-0.9	98.9	0.6	-1.2	100.5	0.5	-0.4
9	99.8	0.3	-0.6	99.2	0.3	-0.6	100.7	0.2	-0.6
10	100.2	0.4	0.2	99.2	0.0	-0.3	101.2	0.5	0.3
11	99.9	-0.3	0.1	99.2	0.0	-0.3	100.7	-0.5	0.1
12	99.6	-0.3	0.0	98.8	-0.4	-0.7	99.9	-0.8	-0.8
平成23年 1月	99.4	-0.2	0.0	98.8	0.0	-0.3	99.6	-0.3	-1.0
2	99.3	-0.1	0.0	98.7	-0.1	0.0	99.5	-0.1	-0.7
3	99.6	0.3	0.0	98.7	0.0	0.0	100.0	0.5	-0.4
4	99.9	0.3	0.3	98.8	0.1	0.4	100.3	0.3	-0.1
5	100.0	0.1	0.3	99.2	0.4	0.6	100.3	0.0	-0.3
6	99.9	-0.1	0.2	99.1	-0.1	0.3	100.5	0.2	0.2

年 月	岡 山 市			広 島 市			山 口 市		
	指 数	対前月 上昇率 (%)	対前年 (同月) 上昇率 (%)	指 数	対前月 上昇率 (%)	対前年 (同月) 上昇率 (%)	指 数	対前月 上昇率 (%)	対前年 (同月) 上昇率 (%)
平成17年	100.0		-0.1	100.0		-0.5	100.0		-0.3
18	100.4		0.4	100.2		0.2	99.9		-0.1
19	100.7		0.3	100.3		0.1	99.3		-0.6
20	102.4		1.7	102.2		1.9	100.7		1.4
21	100.7		-1.7	100.9		-1.3	99.1		-1.6
22	99.9		-0.8	99.9		-1.0	98.4		-0.7
平成22年 6月	99.7	-0.1	-0.9	99.9	0.0	-1.3	98.6	0.2	-0.8
7	99.1	-0.6	-1.2	99.4	-0.5	-1.3	98.2	-0.4	-0.7
8	99.7	0.6	-1.2	99.6	0.2	-1.3	98.5	0.3	-0.6
9	100.2	0.5	-0.6	100.1	0.5	-0.9	98.8	0.3	-0.7
10	100.6	0.4	0.0	100.5	0.4	0.0	99.1	0.3	0.2
11	100.4	-0.2	0.3	100.2	-0.3	0.1	98.6	-0.5	0.0
12	100.2	-0.2	0.5	99.9	-0.3	-0.1	98.4	-0.2	0.1
平成23年 1月	99.8	-0.4	0.2	99.5	-0.4	-0.3	97.9	-0.5	-0.2
2	99.8	0.0	0.4	99.8	0.3	-0.1	98.0	0.1	0.2
3	100.3	0.5	0.4	100.0	0.2	0.1	98.3	0.3	0.3
4	100.5	0.2	0.8	100.3	0.3	0.6	98.6	0.3	0.4
5	100.7	0.2	0.9	100.4	0.1	0.5	98.8	0.2	0.4
6	100.4	-0.3	0.7	100.5	0.1	0.6	98.6	-0.2	0.0

鳥取市中分類指数

年 月	総																		
	合	生 鮮 食 品 を 除 く 総 合	持 家 の 帰 属 家 賃 を 除 く 総 合	生 持 家 の 帰 属 食 品 を 除 く 総 合	を 及 び 除 く 総 合	食 料 （ 酒 類 を 除 く ）	食												外 食
							穀 類	魚 介 類	肉 類	乳 卵 類	野 菜 ・ 海 藻	果 物	油 脂 ・ 調 味 料	菓 子 類	調 理 食 品	飲 料	酒 類		
22/6	98.8	98.8	99.2	99.2	96.4	101.6	99.7	93.2	106.4	101.9	102.6	103.2	103.7	109.5	102.4	95.2	101.5	101.5	
7	98.3	98.5	98.6	98.8	96.1	100.7	99.3	95.1	106.4	102.1	99.5	91.3	102.2	109.0	102.9	94.5	100.1	101.5	
8	98.9	98.4	99.3	98.7	96.1	103.2	99.2	100.4	106.1	101.9	103.7	121.2	102.2	109.6	103.0	94.9	100.9	101.5	
9	99.2	98.6	99.6	99.0	96.3	103.5	98.3	94.5	106.1	102.9	110.2	125.7	102.3	109.4	102.7	95.2	101.2	101.5	
10	99.2	98.7	99.8	99.3	96.6	102.6	96.6	91.6	104.7	102.8	109.6	121.5	101.6	109.2	103.8	94.4	100.2	101.5	
11	99.2	98.7	99.8	99.2	96.6	102.8	96.3	99.1	103.6	102.9	105.6	120.2	101.4	109.5	103.3	94.5	101.2	101.5	
12	98.8	98.5	99.3	99.1	96.3	102.0	95.2	97.7	104.1	104.1	98.5	119.8	102.6	109.1	103.3	95.6	101.0	101.5	
23/1	98.8	98.4	99.3	98.9	96.1	102.3	96.0	97.8	103.7	103.1	101.4	118.2	104.7	109.9	103.3	93.7	101.8	101.5	
2	98.7	98.5	99.2	99.0	96.0	102.1	96.1	94.8	103.8	103.1	103.0	111.8	104.8	109.8	104.4	95.1	101.8	101.4	
3	98.7	98.7	99.2	99.3	96.0	101.0	97.0	91.8	103.5	103.3	101.5	103.3	100.7	110.9	103.0	95.0	101.3	101.3	
4	98.8	99.0	99.3	99.6	96.2	100.4	97.5	93.2	103.2	103.3	102.4	83.3	101.7	109.7	104.6	95.5	101.7	101.3	
5	99.2	99.2	99.8	99.9	96.4	100.8	97.6	93.0	103.3	105.8	99.3	99.6	100.5	109.5	104.3	94.4	101.1	101.4	
6	99.1	99.1	99.8	99.8	96.2	101.3	96.5	91.6	103.4	103.8	103.6	101.6	102.6	109.5	104.9	95.9	100.7	101.4	

年 月	住																		
	居	家 賃	設 備 修 繕 ・ 維 持	光 熱 ・ 水 道	電 気 代	ガ ス 代	他 の 光 熱	上 下 水 道 料	家 具 ・ 家 事 用 品	家 庭 用 耐 久 財	室 内 装 備 品	寝 具 類	家 事 雑 貨	家 事 用 消 耗 品	家 事 サ ー ビ ス	被 服 及 び 履 物	衣		
																	料	和 服	洋 服
22/6	95.7	95.9	95.1	109.7	101.2	116.3	120.9	114.7	89.3	70.8	96.2	94.2	103.5	96.4	100.8	112.0	105.8	108.5	105.5
7	95.9	96.1	95.2	110.0	101.7	116.6	120.9	114.7	89.0	69.2	96.2	95.3	104.7	96.0	100.8	108.5	102.1	108.5	101.3
8	95.9	96.1	95.1	110.5	102.6	117.1	120.9	114.7	87.1	65.8	96.2	95.3	102.6	94.5	100.8	107.2	101.6	108.5	100.8
9	95.8	96.0	95.1	110.8	103.3	117.1	120.9	114.7	87.2	66.5	94.3	88.6	104.4	96.0	100.8	112.9	110.1	108.5	110.3
10	95.0	95.0	95.1	110.8	103.4	117.1	120.9	114.7	86.1	65.5	93.3	89.4	101.1	95.8	100.8	113.6	110.1	108.5	110.3
11	95.1	94.9	95.7	110.5	102.9	116.7	120.9	114.7	86.8	67.3	93.7	89.4	101.7	95.4	100.8	113.0	110.2	108.5	110.4
12	95.1	94.9	95.7	110.4	102.4	116.6	122.4	114.7	85.8	63.6	99.6	89.4	101.4	94.3	100.8	110.7	106.8	108.5	106.6
23/1	95.1	94.9	95.6	110.5	101.9	116.3	126.7	114.7	86.0	64.8	94.3	89.4	101.0	95.7	100.8	106.4	102.9	108.5	102.2
2	95.1	94.9	95.6	110.9	101.7	117.1	129.1	114.7	86.4	66.4	92.2	89.7	101.4	95.5	100.8	106.5	106.1	108.5	105.8
3	95.2	94.9	96.3	112.3	101.9	117.1	142.6	114.7	88.3	72.0	92.2	89.3	101.4	95.4	100.8	103.7	103.6	108.5	103.0
4	95.1	94.7	96.3	112.7	102.7	117.3	142.6	114.7	88.1	71.4	91.7	90.2	101.0	96.1	100.6	107.7	104.4	108.5	103.9
5	94.9	94.7	95.6	113.9	103.6	117.6	149.8	114.7	87.3	70.0	91.4	90.5	102.0	93.3	100.6	109.6	108.6	108.5	108.6
6	94.8	94.6	95.6	114.2	104.5	118.1	147.7	114.7	86.5	68.6	91.4	90.7	102.0	91.5	100.6	109.9	109.6	111.1	109.4

鳥取市中分類指数(続き)

年 月	鳥取市中分類指数(続き)																	
	履物						保健医療				交通				教育			
	下 着 類	シヤツ・セーター類	下 着 類	履物類	他の被服類	被服関連サービス	保健医療	医薬品・健康保持用品	保健医療用品・器具	保健医療サービス	交通・通信	交通	自動車等関係費	通信	授業料等	学習参考書教材	補習教育	
22/6	120.2	128.6	102.1	113.2	113.9	109.7	98.2	94.7	96.6	102.3	100.4	99.0	103.2	93.6	73.7	66.0	112.3	86.3
7	115.2	123.5	97.1	113.2	111.6	106.6	97.8	93.7	96.4	102.3	99.6	100.0	101.7	93.6	73.7	66.0	112.3	86.3
8	112.0	118.8	97.1	111.9	111.6	108.1	97.4	93.4	95.0	102.3	99.4	102.7	101.0	93.5	73.7	66.0	112.3	86.3
9	119.5	128.6	99.6	110.9	109.4	110.0	97.8	93.9	96.1	102.3	99.3	98.8	101.5	93.5	73.7	66.0	112.3	86.3
10	122.6	132.7	100.7	110.5	109.4	106.6	98.1	93.8	97.8	102.4	98.8	99.9	100.5	93.5	73.7	66.0	112.3	86.3
11	119.9	130.0	98.0	110.2	109.7	109.0	97.8	93.2	97.5	102.4	99.0	99.3	101.0	93.5	73.7	66.0	112.3	86.3
12	116.8	125.2	98.6	110.7	111.3	108.1	97.4	92.4	96.8	102.4	99.5	101.0	101.4	93.5	73.7	66.0	112.3	86.3
23/1	110.3	116.8	96.1	107.1	108.2	108.1	97.9	93.7	96.8	102.4	99.9	100.8	102.1	93.5	73.7	66.0	112.3	86.3
2	106.0	111.7	93.6	106.6	107.5	110.0	97.8	93.6	96.6	102.4	99.8	99.5	102.1	93.5	73.7	66.0	112.3	86.3
3	101.0	104.2	94.0	106.6	106.3	108.1	96.8	91.0	97.0	102.4	101.4	101.2	104.3	93.5	73.7	66.0	112.3	86.3
4	112.7	122.6	91.1	107.8	106.3	108.1	97.0	91.3	96.6	102.7	102.0	100.3	105.4	93.5	74.0	66.5	112.3	86.3
5	112.9	123.1	90.8	107.8	108.1	106.6	98.0	94.1	95.6	102.7	102.2	100.3	105.8	93.4	73.9	66.2	112.3	86.3
6	112.4	121.1	93.7	106.9	106.9	110.0	97.9	94.0	95.0	102.7	101.7	99.5	105.1	93.3	73.9	66.2	112.3	86.3

年 月	鳥取市中分類指数(続き)											別掲			
	教養娯楽					諸雑費						エネルギー	教育関係費	教養娯楽関係費	情報通信関係費
	教養娯楽	教養娯楽用耐久財	教養娯楽用品	書籍・他の印刷物	教養娯楽サービス	諸雑費	理美容サービス	理美容用品	身の回り用品	たばこ	他の諸雑費	エネルギー	教育関係費	教養娯楽関係費	情報通信関係費
22/6	92.8	39.8	89.8	105.1	100.3	97.1	97.6	93.7	110.0	109.2	92.1	110.1	82.5	93.2	95.5
7	92.9	38.8	89.7	105.4	100.6	97.0	97.6	93.3	110.0	109.2	92.1	109.1	82.4	93.5	95.5
8	93.8	37.8	90.5	105.4	102.2	96.8	97.6	92.8	110.0	109.2	92.1	108.6	82.4	94.7	95.5
9	92.8	37.0	89.9	105.4	100.8	97.1	97.6	93.1	111.5	109.2	92.1	109.6	82.4	93.3	95.5
10	92.9	37.1	89.2	105.4	101.2	104.5	97.6	94.3	111.5	151.3	100.2	109.2	82.4	93.4	95.5
11	92.4	36.4	88.8	105.3	100.5	104.1	97.6	92.9	111.5	151.3	100.2	108.9	82.4	92.9	95.5
12	91.8	36.9	89.6	105.3	99.0	104.1	97.6	92.6	111.7	151.3	100.2	108.9	82.4	92.6	95.5
23/1	91.1	36.5	88.3	105.6	98.2	104.5	97.6	93.2	113.9	151.3	100.2	109.7	82.3	91.9	95.5
2	91.0	36.4	87.9	105.4	98.3	104.1	97.6	93.1	110.7	151.3	100.2	110.1	81.8	91.6	95.5
3	91.4	36.1	89.1	105.2	98.5	104.1	97.0	92.6	112.4	151.3	100.2	114.2	81.7	92.2	95.5
4	90.6	35.3	87.2	105.4	98.1	104.3	97.0	93.2	112.9	151.3	100.2	115.1	82.0	91.4	95.5
5	91.8	35.6	88.2	105.5	99.8	104.1	97.0	92.6	113.2	151.3	100.2	116.5	82.1	92.4	95.5
6	91.4	35.7	86.8	105.6	99.6	104.2	97.0	92.8	113.2	151.3	100.2	116.1	82.0	92.0	95.5