

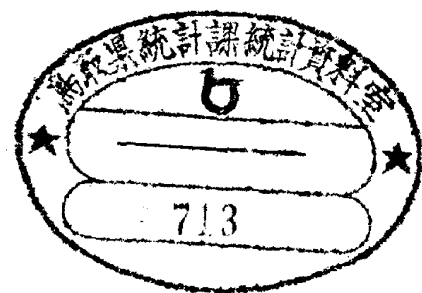
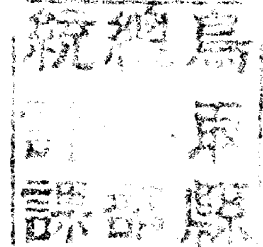
非公表

昭和十四年

鳥取縣統計書

第一編

(土地人口其他)



鳥取縣

凡 例

昭和十四年鳥取縣統計書ハ次ノ四編ヨリ成リ本編ハ其ノ第一編トス

第一編	土地人口其他	第二編	學 事
第三編	勸 業	第四編	警察衛生

本編中ノ事項ヲ分チテ次ノ十二科目トス

第一	土 地	第二	人 口	第三	人惠及褒賞
第四	交 通	第五	土 木	第六	財産及貯蓄
第七	社 事	第八	刑 務 所	第九	民事及刑事
第十	議會及議員	第十一	財 政	第十二	官公吏及文書

本編ニ集收スル材料ハ廳内各部課ノ調書、市役所、町村役場、其ノ他官廳會社等ニ需メタル材料ニ依リ編纂セリ

本編ハ主トシテ昭和十四年中ニ於ケル縣治ノ事績ヲ掲載スト雖尙數年前ニ遡リテ累年ノ計數ヲ列擧シ之カ消長ヲ通覽スルノ便ニ供ス

本編中諸表題目ノ下ニ昭和十四年ト書スルハ其ノ一週曆年間ノ調査ニ係ルモノニシテ昭和十四年度ト書スルハ會計年度ノ調査ナリ

本編中單位ハ概ネ圓、石、疋、米、平方米ニ止メ其ノ以下ハ四捨五入ノ法ヲ用フ然リト雖其ノ數ヲ知ルノ必要アルモノハ特ニ之ヲ掲ク

本編中數字ニ(,)點ヲ附スルハ千位百萬位ニシテ(.)點ヲ附スルハ其ノ單位ヲ示ス

本編諸表中(一)ヲ附スルモノハ全ク事實ナキモノ(●)ヲ附スルモノハ計數上單位ニ滿タサルモノ(?)ヲ附スルハ事實不詳或ハ事實ノ調査ヲ闕クモノトス

本編中郡市名ヲ掲記セサルモノハ全ク記載スヘキ事實ナキニ依リ省略ス

昭和十五年三月

鳥取縣總務部統計課

目 次

第 一 土 地	頁	第 三 四	頁
第 一 地 勢	1	婚姻夫妻相互配偶上ノ身分及年齢別	35
第 二 本縣管轄地沿革	1	第 三 五 婚姻種類別及月別	35
第 三 本縣位置	1	第 三 六 婚姻年齢別	36
第 四 國都市ノ面積及廣袤	2	第 三 七 離婚種類別及月別	37
第 五 山 嶽	2	第 三 八 離婚夫妻關係期間別	37
第 六 原 野	2	第 三 九 離婚年齢別	38
第 七 河 川	3	第 四 〇 出生体性及身分別	38
第 八 池 沼 湖	3	第 四 一 出生月別	39
第 九 瀑 布	3	第 四 二 死産体性身分及懷孕月別	40
第 一 〇 郡市區劃	4	第 四 三 死産月別	40
第 一 一 市町村區劃	4	第 四 四 死亡年齢別	41
第 一 二 陸海軍管轄	8	第 四 五 死亡月別	42
第 一 三 稅務區劃	8	第 四 六 死亡体性配偶上ノ身分及年齢別	43
第 一 四 裁判所及登記區劃	9	第 四 七 死亡原因別(大分類)	44
第 一 五 土地總地積	10	第 四 八 出生届漏數	44
第 一 六 國有地地積	11	第 四 九 乳兒死亡	45
第 一 七 民有有租地地積及貸賃額	11	第 五 〇 死亡届漏數	45
第 一 八 民有有租地地積及貸賃額市町村別	12	第 五 一 海外渡航人員	46
第 一 九 民有無租地地積	18	第 五 二 在留外國人	46
第 二 〇 民有年期地地積	20	第 三 慈 惠 及 褒 賞	
第 二 一 公 園	20	第 五 三 賞 與	47
第 二 戶 口		第 五 四 方面委員制度	47
第 二 二 職業別戶數及人口	21	第 五 五 行旅病人及行旅死亡人	47
第 二 三 現住人口累年比較	25	第 五 六 救護法ニ依ル救護(縣)	48
第 二 四 國勢調査世帯及人口	25	第 五 七 救護法ニ依ル救護(市町村)	49
第 二 五 現住人口階級別市町村數及人口	29	第 五 八 育兒事業	48
第 二 六 現住人口、一時現住者、一時不在者及常住人口	30	第 五 九 感化事業	50
第 二 七 特殊年齢別人口	30	第 六 〇 幼兒保育	50
第 二 八 配偶關係別及年齢別人口	31	第 六 一 公益質屋	50
第 二 九 職業別(大分類)人口	32	第 六 二 住宅及無料泊所	51
第 三 〇 職業別(中分類)人口	33	第 六 三 公設浴場	51
第 三 一 出生地別人口	32	第 六 四 職業紹介	52
第 三 二 內地人、外地人、出生地別人口	33	第 六 五 施藥救療	52
第 三 三 人口動態總覽	34	第 六 六 司法保護	53
		第 六 七 救 護	53
		第 六 八 赤十字社員及年醜金	53

第六九 愛國婦人會員及會費 54

第四 交 通

第七〇 鐵道料程及敷地 55

第七一 鐵道乘客貨物及貨錢 56

第七二 地方鐵道料程乘客貨物及貨錢 58

第七三 軌道料程乘客貨物及貨錢 59

第七四 諸 車 59

第七五 郵便局所 60

第七六 引受通常郵便物數 60

第七七 配達通常郵便物數 61

第七八 引受小包郵便物數 61

第七九 配達小包郵便物數 61

第八〇 電信取扱局所 62

第八一 電信線路及電柱 62

第八二 發信及著信電報通數 62

第八三 電話取扱局所 63

第八四 電話線路及電柱 63

第八五 電話通信 63

第八六 船 舶 64

第八七 港 灣 64

第八八 燈 臺 64

第八九 入港船舶 65

第九〇 入港船舶噸數階級別 66

第九一 船舶出入(外國貿易) 66

第九二 入港船舶(乘降船客人員) 66

第九三 電燈會社 67

第九四 動力供給 67

第九五 電 燈 68

第九六 瓦 斯 68

第五 土 木

第九七 道 路 69

第九八 橋 梁 70

第九九 土木費負擔別 70

第一〇〇 土木費工事別 71

第一〇一 災害員數 72

第一〇二 災害損失見積額 74

第一〇三 災害及土木費累年比較 74

第六 財產及貯蓄

第一〇四 郵便貯金ノ一 77

第一〇五 郵便貯金ノ二 77

第一〇六 振替貯金 78

第一〇七 簡易保險 78

第一〇八 市町村基本財産 79

第一〇九 市町村特別基本財産 79

第一一〇 市町村積立金 80

第一一一 縣有財産(動産) 80

第一一二 縣有財産(不動産) 81

第一一三 罹災救助基金 82

第七 社 寺

第一一四 神社及神職 83

第一一五 寺院佛堂及住職 84

第一一六 教會所 84

第八 刑 務 所

第一一七 收容者月末人員 87

第一一八 收容者出入人員 88

第一一九 新受刑者ノ罪名刑期及犯數 88

第一二〇 收容者作業 90

第九 民事及刑事

第一二一 訴訟事件數 91

第一二二 控訴件數及種類 91

第一二三 豫審件數及人員 91

第一二四 督促件數及種類 92

第一二五 和解件數 93

第一二六 第一審訴訟金額價額階級 93

第一二七 登記件數及登記料 92

第一二八 小作調停事件ノ一 98

第一二九 小作調停事件ノ二 99

第一三〇 不動産及船舶登記ノ一 100

第一三二	不動産及船舶登記ノ二	102
第一三三	刑法犯被告人數及人員	104
第一三四	刑法犯被告人罪狀及言渡區分	106
第一三五	特別法犯被告人數及人員	107
第一三六	特別法犯被告人罪狀及言渡區分	108

第一〇 議會及議員

第一三六	貴族院議員互選有資格者	111
第一三七	衆議院議員選舉有權者	111
第一三八	衆議院議員選舉	112
第一三九	縣會議員	112
第一四〇	縣會議員選舉	113
第一四一	市町村會	113

第一一 財 政

第一四二	租稅負擔	115
第一四三	租稅負擔市町村別	115
第一四四	地租土地種別	117
第一四五	國 稅	118
第一四六	所得稅額	118
第一四七	所得額及納稅人員	120
第一四八	第三種所得種類別所得額	120
第一四九	營業收益稅納額別人員納稅額	122
第一五〇	營業收益種類別	122
第一五一	資本利子稅	124
第一五二	鑛業稅	125
第一五三	相續稅	125
第一五四	酒 稅	125
第一五五	織物消費稅種類別	126
第一五六	縣 稅	127
第一五七	營業稅及雜種稅種類別	127
第一五八	市町村稅	128
第一五九	國稅滯納處分	128
第一六〇	國稅滯納處分稅目別	129
第一六一	國稅滯納人員及金額	129
第一六二	縣稅滯納額及人員	130
第一六三	縣稅滯納處分	130

第一六四	縣稅滯納處分稅目別	131
第一六五	市町村稅徵收成績滯納稅額	131
第一六六	縣稅ノ課率	131
第一六七	國庫稅外收入	134
第一六八	國庫支出縣經費	134
第一六九	地方費累年比較	137
第一七〇	縣一般會計歲入	138
第一七一	縣一般會計歲出	139
第一七二	縣特別會計歲入	147
第一七三	縣特別會計歲出	150
第一七四	市 歲 入	152
第一七五	市 歲 出	152
第一七六	町村歲入	154
第一七七	町村歲出	154
第一七八	普通水利組合歲入	156
第一七九	普通水利組合歲出	156
第一八〇	水害豫防組合歲入	158
第一八一	水害豫防組合歲出	158
第一八二	地方債總額	159
第一八三	縣 債	159
第一八四	市 債	159
第一八五	町 村 債	160
第一八六	水利組合債	160
第一八七	地方債利率別	160

第一二 官公吏及文書

第一八八	縣職員ノ一	161
第一八九	縣職員ノ二	161
第一九一	市 吏 員	162
第一九一	市町村吏員諸給與	163
第一九二	町村吏員	164
第一九三	收受文書	164
第一九四	發送文書	166
第一九五	官公署	168