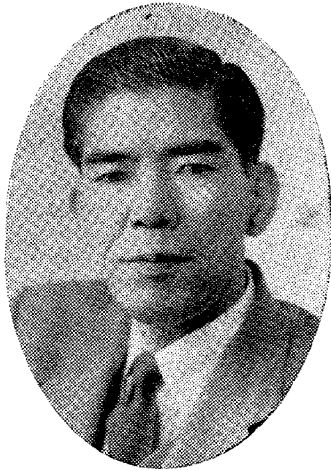


昭和33年

鳥取県統計年鑑

昭和35年刊

序



鳥取県統計年鑑は人口，経済，社会，文化等全分野にわたつて鳥取県の現勢をつまびらかにし，各界各方面の皆さんの利用に供すると共に，県行政等諸施策の基礎資料として，少しでもその合理化，能率化に寄与したいと念願し編さんしたもので，ここに昭和33年版を刊行する次第であります。

編さんにあつては，時代の変せんにより内容も幾度か改正し，資料の取捨，様式の変更等幾度も改良してまいりましたが，何分広はんの実績を集録するため，不備な点がまだまだあると思ひますが，諸賢のご批判とご教示を得て今後一層充実したものとして行きたいと存じます。

終りに本書刊行にあたり，貴重なる資料のご提供を下さいました関係官公署，会社，団体のご好意に対し厚くお礼申し上げます。

昭和35年3月

鳥取県知事 石 破 二 朗

例 言

(1) 資料は昭和33年の実績に基き集録したが、資料によつては昭和34年のものもある。

なお表中年次とは歴年を年度とは会計年度をいう。

(2) 過去の実績と比較検討するに便なるよう出来得る限り数カ年の事実を併載した。

(3) 資料の出所は各表ごとに掲げた。

(4) メートル法の実施にともなつて、旧来の単位を換算したものは、端数計算上、総数と内訳の合計が一致しない場合があつた。

(5) 統計表中に使用せる符号は次のとおりである。

- 該当数字なし
- 該当数字不詳
- 該当数字に満たない

昭和35年3月

鳥取県総務部統計課

別表 1 計量単位換算表 (尺貫法基準) 資料, 日本統計年鑑

尺 貫 法		メ ー ト ル 法	
		度 (長さ)	
厘		0.30303	ミリメートル
分	(10厘)	≡ 0.30303	センチメートル
寸	(10分)	≡ 0.30303	デシメートル
尺	(10寸)	≡ 0.30303	メートル
間	(6尺)	≡ 1.81818	メートル
町	(60間)	≡ 0.10909	キロメートル
里	(36町)	≡ 3.92727	キロメートル
※(哩)マイル	(14.7520町)	≡ 1.609347	キロメートル
※(裡)カイリ	(16.9872町)	≡ 1.853179	キロメートル
		量 (体積)	
勺		≡ 1.80390	センチリットル (蠲)
合	(10勺)	≡ 1.80390	デシリットル(鈞)
斤	(10合)	≡ 1.80390	リットル(立)
斗	(10升)	≡ 18.0390	リットル(立)
石	(10斗)	≡ 1.80390	ヘクトリットル(碩)
立方尺		≡ 0.027826	立方メートル
立 坪	(6尺立方)	6.01050	立方メートル
		衡 (重さ)	
毛		≡ 3.7500	ミリグラム(厘)
厘	(10毛)	≡ 3.75000	センチグラム(厘)
匁	(10厘)	≡ 3.75000	グラム(瓦)
貫	(1,000匁)	≡ 3.75000	キログラム(斤)≡0.00375トン(飴)
升	(160匁)	≡ 0.60000	キログラム(斤)≡0.0006トン(飴)
1メートルトン(飴)=266.667貫			
		面 積	
坪	(歩)	≡ 3.30582	平方メートル(1平方メートル=0.302500坪)
畝	(30坪)	≡ 0.991736	アール
反	(10畝)	≡ 9.91736	アール(1アール=0.100833反)
町	(10反)	≡ 0.991736	ヘクタール(1ヘクタール=1.00833町)
一平方里		≡ 1542.34	ヘクタール

注 ※印はヤードポンド法である。

馬 力 (行管乙第12号)		
1英馬力	≡ 746	ワット
1仏馬力	≡ 735.5	ワット

別表 2 異なる物象の状態の量に換算する場合の換算率

品 名	単 位	メートル法単位	品 名	単 位	メートル注単位
玄米	1石	0.15t	えんどう	1石	0.135t
精米	1升	1.425kg	そば	"	0.126t
酒	1石	0.15t	いんげん	"	0.135t
小麦 (玄麦)	"	0.136875t	あさぎ	"	0.144t
小麦 (精麦)	"	0.10875t	りよくと	"	"
小麦 (玄麦)	1升	1kg	なご	"	0.15t
小麦 (精麦)	1石	0.13875t	牛乳	"	0.12t
えんまい (玄麦)	1升	1.1kg	雑穀	"	0.114t
えんまい (精麦)	1石	0.07875t	らつかせい	"	0.1875t
とうもろこし (乾燥)	"	0.141375t	種	1升	1.12kg
あひき	"	0.13125t	れんげ種子	"	1.128kg
もそだ	"	0.1275t	だいご種子	1合	101g
い	"	0.075t	だいきん種子	"	132g
	"	0.1125t	たまねぎ種子	"	129g
	"	0.1305t		1勺	12.75g
	"	0.1125t		"	9g
	"	0.129t			

総 目 次

第 1 部	総	説	1
第 2 部	土	地	9
第 3 部	気	象	15
第 4 部	人	口	27
第 5 部	事 業 所, 労	働	43
第 6 部	農	業	63
第 7 部	林	業	103
第 8 部	水 産	業	115
第 9 部	鉱 工	業	123
第 10 部	生 産 指	数	127
第 11 部	金 融, 商	業	133
第 12 部	電 気, ガ ス, 水	道	139
第 13 部	交 通, 通	信	147
第 14 部	家 屋, 土 木, 建	築	181
第 15 部	物 価, 生	計	187
第 16 部	県 民 所	得	213
第 17 部	地 方 財	政	215
第 18 部	司 法, 警	察	231
第 19 部	教 育, 宗 教, 文	化	251
第 20 部	厚 生, 衛	生	277
第 21 部	災 害, 事	故	299
第 22 部	そ の	他	313

目 次

第1部 総 説		37. 労働力人口.....	35
1. 地 勢 概 況.....	1	38. 人口動態総覧.....	36
2. 本 県 の 位 置.....	1	39. 婚 姻 月 別.....	37
3. 本 県 管 轄 地 の 沿 革.....	1	40. 離 婚 月 別.....	37
4. 市 町 村 の 沿 革.....	2	41. 出 生 月 別.....	37
5. 行 政 区 画.....	4	42. 死 亡 月 別.....	38
第2部 土 地		43. 死 産 月 別.....	39
6. 面積及び広ぼう.....	9	44. 乳 児 死 亡 月 別.....	40
7. 山 が く.....	9	45. 異 動 人 口.....	40
8. 原 野.....	9	46. 国 籍 別 外 国 人.....	41
9. 河 川.....	10	第5部 事業所, 労働	
10. 池 沼 湖.....	11	47. 事 業 所.....	43
11. ば く 布.....	11	48. 労 働 組 合.....	47
12. 砂 丘.....	11	49. 労 働 争 議.....	49
13. 民有地地積及び評定価額.....	11	50. 労 働 災 害.....	51
第3部 気 象		51. 労働者災害補償保険.....	51
14. 測 候 所 位 置.....	15	52. 労働基準法違反件数.....	52
15. 観 測 所 位 置.....	15	53. 職 業 紹 介.....	53
16. 月別累年平均気温.....	15	54. 失 業 保 険.....	55
17. 観測所月別平均気温.....	16	55. 毎月勤労統計調査.....	56
18. 月別最高最低気温.....	16	56. 職業別賃金調査.....	61
19. 天 気 日 数.....	17	57. 平均賃金の推移.....	62
20. 気 圧.....	18	第6部 農 業	
21. 日 照 時 間.....	18	58. 農 家 数.....	63
22. 降 水 日 数.....	19	59. 農 家 人 口.....	63
23. 降 水 量.....	20	60. 農機具所有農家数及び台数.....	64
24. 蒸 気 圧 平 均.....	21	61. 農家の経営する種類別土地面積.....	64
25. 空気の湿度平均.....	21	62. 農 地 調 整.....	65
26. 雲 量 平 均.....	21	63. 開 拓 入 植 状 況.....	66
27. 地 面 温 度.....	21	64. 土 地 改 良 事 業.....	67
28. 地 中 温 度.....	22	65. 水陸稲推定実収高.....	69
29. 風 向.....	22	66. 麦類推定実収高.....	70
30. 最 深 積 雪 量.....	24	67. いも類推定実収高.....	70
31. 地 震.....	25	68. 雑穀推定実収高.....	71
第4部 人 口		69. 豆類推定実収高.....	72
32. 人 口 概 況.....	27	70. 野菜推定実収高.....	73
33. 人口調査, 国勢調査による全国人口年別比較.....	27	71. 果樹推定実収高.....	75
34. 人口調査, 国勢調査市郡別人口累年比較.....	27	72. 工芸作物推定実収高.....	77
35. 現在人口累年比較.....	28	73. 緑肥作物推定実収高.....	78
36. 産業別世帯数及び人口.....	29	74. 飼料作物推定実収高.....	79
		75. 桑 園 面 積.....	79
		76. 桑 苗 生 産.....	80

目 次

77. 採 種	80
78. 農作物作付延面積	81
79. 肥料入荷量	82
80. 蚕種製造業者及び製造高	82
81. 収 繭 量	82
82. 産繭見積価格	83
83. 製 糸	83
84. 牛飼養者数及び飼養頭数	84
85. 種牡牛頭数	84
86. 和牛登録数	85
87. 和牛移出入頭数の推移	85
88. こうしの生産頭数及び移出頭数	86
89. こうしせり市場成績	86
90. 馬飼養者数及び飼養頭数	86
91. こ馬せり市場成績	86
92. 豚飼養農家数及び飼養頭数	87
93. やぎ飼養農家数及び飼養頭数	87
94. めん羊飼養農家数及び飼養頭数	87
95. 兎飼養農家数及び飼養羽数	87
96. 鶏飼養農家数及び飼養羽数	88
97. 家 畜 衛 生	88
98. 米集荷実績	88
99. 鶏 卵	89
100. 牛乳生産及び需給量	90
101. 製 茶	90
102. 農産物生産費	91
103. 農 業 保 険	95
104. 農業協同組合連合会	100
105. 農業協同組合事業種類別単位組合数	100
106. 信用農業協同組合連合会主要勘定	101
107. 農業協同組合事業成績	101
第7部 林 業	
108. 林野面積	103
109. 造林及び伐採	104
110. 林 産 物	106
111. 製材統計調査	108
112. 森 林 畜 積	110
113. 保 安 林	110
114. 製炭業者数	111
115. 森林火災国営保険	111
116. 森 林 組 合	112
117. 狩 猟 免 許 者	113
118. 種類別狩猟数	113

第8部 水 産 業	
119. 漁業経営世帯数及び世帯員数	115
120. 漁 船 数	115
121. 漁獲物種類別	116
122. 水産養殖	117
123. 水田養魚	118
124. 水産増殖施設	118
125. 販売用水産加工品生産	118
126. 製氷・冷凍工場	119
127. 漁 船 保 険	119
128. 水産業協同組合	120
第9部 鉱 工 業	
129. 鉱 山	123
130. 主要鉱産物生産量	123
131. 工 場 数	124
132. 工業従業者数	125
133. 出荷額累年比較	126
134. 出 荷 額	126
第10部 生産指数	
135. 農林水産生産指数	127
136. 鉱工業生産指数	129
第11部 金融, 商業	
137. 金 融 機 関	133
138. 金融機関別預金及び貸出高	133
139. 郵便貯金預払状況	134
140. 郵便貯金現在高	134
141. 郵 便 為 替	134
142. 郵便振替貯金	134
143. 簡易生命保険事業成績	135
144. 郵便年金事業成績	135
145. 国民金融公庫取扱状況	135
146. 中小企業の信用保証	135
147. 中小企業等協同組合	136
148. 輸 出 実 績	136
第12部 電気, ガス, 水道	
149. 発 電 所	139
150. 変 電 所	139
151. 電力需給状況	140

目 次

152. 電 灯	140
153. 電力消費量	141
154. 県営及び小水力発電	141
155. ガス需給状況	142
156. 水 道	143
157. 水 道 費	144
158. 簡易水道	145

第13部 交通, 通信

159. 道 路	147
160. 道路普及率	148
161. 国有鉄道旅客輸送実績	149
162. 国有鉄道貨物, 荷物輸送実績	150
163. 国有鉄道品目別貨物輸送実績	152
164. 主要貨物府県別発着屯数	158
165. 私鉄営業実績	166
166. 自 動 車	166
167. 乗合, 普通自動車営業別業態	167
168. 乗合自動車営業別走行杆	167
169. 乗合自動車営業別輸送人員	168
170. 乗合自動車営業別実働車数	168
171. 一般貸切自動車輸送実績	169
172. 貨物自動車営業別業態	170
173. 貨物自動車実働車数	171
174. 貨物自動車走行杆	172
175. 貨物自動車輸送実績	172
176. 貨物自動車品目別輸送実績	172
177. 郵 便 局	173
178. 郵 便 物	173
179. 電報取扱局	173
180. 電報通数及び料金	174
181. 電話取扱局	174
182. 電話機数及び加入数	174
183. 電 話 料 金	174
184. 灯 台	175
185. 港 湾	176
186. 船 舶 数	176
187. 入 港 船 舶	177
188. 乗 降 船 客	178
189. 港湾移出貨物	178

第14部 家屋, 土木, 建築

190. 家 屋	181
191. 着工住宅種類別及び工事別	181

192. 着工建築物構造別及び用途別	182
193. 公営住宅建設数	182
194. 減 失 建 築 物	183
195. 建設業法による登録業者	183
196. 防火建築帯造成事業	183
197. 公共土木事業	184
198. 公共土木施設災害復旧事業実施状況	185
199. 砂 防 事 業	185

第15部 物 価 , 生 計

200. 主要品目の小売物価	187
201. 料 金	190
202. 家 計 調 査	190
203. 消費者物価指数	195
204. 農家経済調査	196
205. 農村物価指数	201
206. 農村物価, 賃金調査	202
207. 漁家経済調査	210

第16部 県 民 所 得

208. 県と国の分配所得の比較	213
209. 昭和32年33年鳥取県県民所得及び国民所得比較表	213

第17部 地 方 財 政

210. 国 税 税 別	215
211. 県 税 税 別	216
212. 県税の負担状況	217
213. 市町村税別	218
214. 県 一 般 会 計	218
215. 県 特 別 会 計	222
216. 累 年 県 財 源 調	224
217. 市 会 計	225
218. 町 村 会 計	226
219. 市町村地方交付税	227
220. 県債累年比較	227
221. 県債現在額	228
222. 市 債	228
223. 町 村 債	229
224. 県 有 財 産	229
225. 市 有 財 産	229

目 次

第18部 司法, 警察

226. 地方法務局	231
227. 登記件数及び登記料	231
228. 刑事事件	234
229. 民事事件	235
230. 家庭事件	237
231. 警察区画	238
232. 警察職員	239
233. 刑法犯罪発生並びに検挙	239
234. 少年犯罪	240
235. 刑法犯以外の法令違反	241
236. 風俗, 古物, 質屋営業許可数及び違反件数	242
237. 財物被害高並びに回復高調	243
238. 被殺傷者原因別	244
239. 自殺者原因別	244
240. 軽犯罪検挙	244
241. 海上犯罪検挙	245
242. 海難救助	245
243. 刑務所収容者	245
244. 新受刑者の罪名, 刑期及び犯数	246
245. 少年保護	247
246. 保護観察	248

第19部 教育, 宗教, 文化

247. 学令児童及び生徒	251
248. 小学校及び学級	251
249. 小学校教員	252
250. 小学校職員	252
251. 児童数	253
252. 小学校卒業者	253
253. 小学校収容児童数別	253
254. 中学校及び学級	254
255. 中学校教員	254
256. 中学校職員	255
257. 中学校生徒	255
258. 中学校卒業者	256
259. 中学校収容生徒数別	256
260. 高等学校	256
261. 高等学校教員	257
262. 高等学校職員	258
263. 高等学校課程別生徒	258
264. 高等学校学科別生徒	258
265. 高等学校入学志願者及び入学者	259
266. 高等学校卒業者	259

297. 卒業後の状況	259
268. 大学教職員及学生数	260
269. 盲学校及びろう学校	261
270. 幼稚園	261
271. 各種学校	261
272. 学校経費	262
273. 学校土地建物面積	262
274. 学校建物災害面積	263
275. 児童, 生徒の出席率	264
276. 学校衛生	264
277. 神道	268
278. 仏教	269
279. キリスト教	269
280. 諸教	269
281. 図書館	270
282. 公民館, 歴史館	272
283. 科学館	272
284. 婦人団体	272
285. ラジオの普及	273
286. 重要美術品	273
287. 国宝及び重要文化財	273
288. 無形文化財	274
289. 県選定無形文化財	274
290. 県指定保護文化財及び史跡, 名勝, 天然記念物	275
291. 史跡, 名勝, 天然記念物	276

第20部 厚生, 衛生

292. 社会事業施設	277
293. 生活保護状況	277
294. 保護費支出状況	278
295. 児童福祉施設及び措置費	279
296. 児童相談所処置状況	279
297. 身体障害者	279
298. 災害救助	280
299. 共同募金状況	280
300. 共同募金配分	281
301. 赤十字運動実績表	281
302. 国民健康保険	281
303. 健康保険	283
304. 厚生年金保険	284
305. 船員保険	285
306. 日雇労働者健康保険	286
307. 病院	287
308. 精神病院	287

目 次

309. 結核療養所	287	348. 県職員数	319
310. 伝染病舎	287	349. 県受発文書件数	320
311. 隔離病舎	288	350. 県内煙草売上高	321
312. 保健所	288	351. 県内塩売上高	321
313. 診療所	288		
314. 衛生検査	289		
315. 医師	290		
316. 歯科医師	291		
317. 薬剤師	291		
318. 保健婦	291		
319. 助産婦	291		
320. 看護婦及び看護人	291		
321. 栄養士	291		
322. 就業あんま師, はり師, きう師及び柔道整復師数	292		
323. 薬局	292		
324. 医薬品製造業者及び販売業者	292		
325. 毒物, 劇物営業者	293		
326. 法定伝染病患者及び死者	293		
327. 届出伝染病患者及び死者	293		
328. 結核患者及び死者	294		
329. 死因別死亡者数	294		
330. 性病患者	294		
331. 母子衛生	295		
332. 栄養摂取量	295		
333. と 殺	296		
334. 理容及び美容	297		
335. 旅館及び公衆浴場	297		
336. 温泉源泉利用施設状況	298		
第21部 災害, 事故			
337. 気象災害	299		
338. 焼失世帯及び火災損害	299		
339. 火災原因	301		
340. 業態別火災件数	303		
341. 現有消防力	303		
342. 農作物被害	304		
343. 林業病虫被害	309		
344. 交通事故	310		
第22部 その他			
345. 選挙	313		
346. 政党別, 県, 市, 町村議会議員数	318		
347. 海外渡航人員	318		