

26 製造品出荷額等(従業者1人当たり)

(全国)

都道府県	順位	数 値	製造品出荷額等(従業者1人当たり)		
千葉県	1	57,330	<p>(単位:千円)</p>		
山口県	2	56,378			
三重県	3	49,336			
和歌山県	4	49,127			
大分県	5	45,426			
岡山県	6	45,177			
愛媛県	7	45,171			
愛知県	8	42,961			
滋賀県	9	41,243			
広島県	10	38,622			
栃木県	11	38,593			
神奈川県	12	38,195			
香川県	13	37,145			
兵庫県	14	36,994			
茨城県	15	36,785			
静岡県	16	36,571			
福岡県	17	35,934			
群馬県	18	34,960			
全 国	-	34,290			
徳島県	19	32,610			
都 府 県	20	31,945			
大阪府	21	30,527			
奈良県	22	30,142			
埼玉県	23	30,037			
北海道	24	29,374			
長崎県	25	28,851			
福島県	26	28,193			
佐賀県	27	26,430			
山梨県	28	25,972			
長野県	29	25,877			
熊本県	30	25,250			
宮城県	31	25,090			
青森県	32	25,009			
鳥 取 県	33	24,690			
東京都	34	24,689			
富山県	35	24,677			
鹿児島県	36	24,061			
福井県	37	23,880			
岐阜県	38	23,843			
山形県	39	22,818			
岩手県	40	22,403			
新潟県	41	22,210			
沖縄県	42	22,090			
宮崎県	43	21,662			
石川県	44	21,613			
島根県	45	20,637			
高知県	46	19,904			
秋 田 県	47	17,480			
単 位	—	千 円			

関 連 指 標	単 位	全 国	鳥 取 県	順 位
製造品出荷額等 (実数)	百万円	265,259,031	853,198	45
電子部品・デバイス 製造品出荷額等 (従業者1人当たり)	千円	32,189	30,627	17
電気機械器具 製造品出荷額等 (従業者1人当たり)	千円	28,763	29,093	15
食料品製造業 製造品出荷額等 (従業者1人当たり)	千円	21,724	16,050	37
付加価値額 (従業者1人当たり)	千円	10,383	6,884	41

◎算出方法：製造品出荷額等÷従業者数
注：従業者4人以上の事業所。

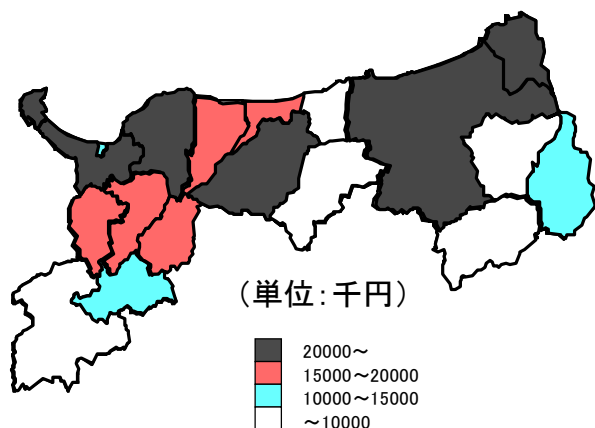
◎調査時点：平成21年12月31日

◎資料出所：経済産業省「工業統計表(産業編)」

製造品出荷額等(従業者1人当たり)

(鳥取県)

製造品出荷額等(従業者1人当たり)

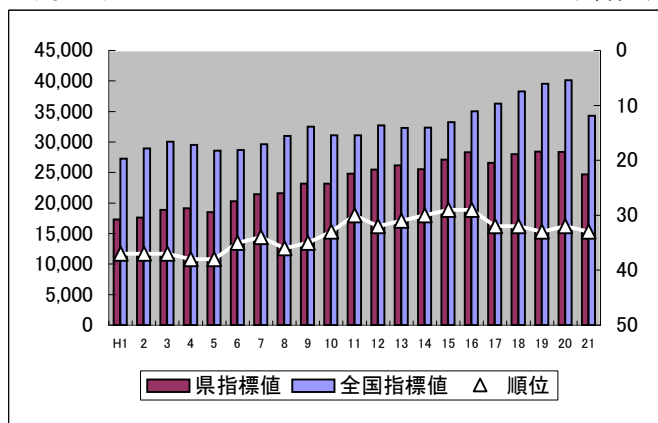


製造品出荷額等(従業者1人当たり)		
市町村	順位	数値
県平均	—	24,690
市平均	—	26,828
鳥取市	3	27,377
米子市	1	32,318
倉吉市	6	20,300
境港市	5	21,901
郡平均	—	17,845
岩美町	4	22,045
若桜町	14	10,664
智頭町	16	8,329
八頭町	17	7,720
三朝町	18	7,584
湯梨浜町	15	8,810
琴浦町	7	19,922
北栄町	8	19,316
日吉津村	12	13,744
大山町	2	31,702
南部町	9	16,968
伯耆町	11	15,027
日南町	19	5,985
日野町	13	11,001
江府町	10	15,111
単位	—	千円

(時系列グラフ)

製造品出荷額等(従業者1人当たり)

(千円) (順位)



◎資料出所：経済産業省「工業統計表(産業編)」

製造品出荷額等(従業者1人当たり)			
年	県指標値	順位	全国指標値
H1	17,294	37	27,264
2	17,643	37	28,943
3	18,877	37	30,027
4	19,118	38	29,534
5	18,506	38	28,589
6	20,286	35	28,708
7	21,471	34	29,652
8	21,592	36	30,987
9	23,200	35	32,511
10	23,165	33	31,089
11	24,806	30	31,079
12	25,495	32	32,718
13	26,160	31	32,333
14	25,536	30	32,361
15	27,126	29	33,268
16	28,324	29	35,043
17	26,592	32	36,307
18	27,986	32	38,276
19	28,408	33	39,532
20	28,354	32	40,119
21	24,690	33	34,290

◎算出方法：製造品出荷額等÷従業者数
注：従業者4人以上の事業所。

◎調査時点：平成21年12月31日

◎資料出所：経済産業省「工業統計表(市区町村編)」