

*98 道路交通法違反取締件数(人口千人当たり)

(全国)

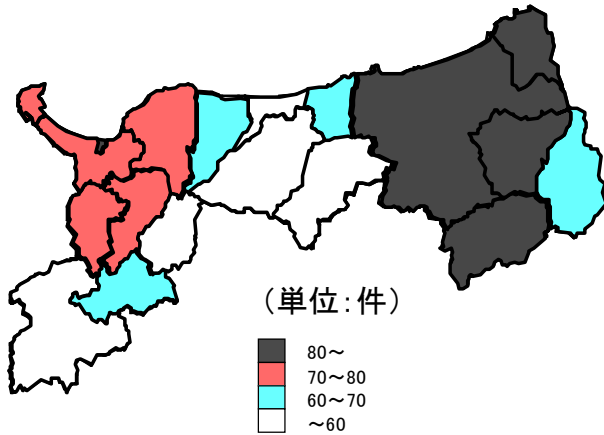
都道府県	順位	数 値	* 道路交通法違反取締件数(人口千人当たり) (単位: 件)				
						関連指標	単位
山形県	1	37.1	道路交通法違反 取締件数 (実数)	件	8,040,944	32,276	* 1
茨城県	2	37.7					
新潟県	3	38.0					
三重県	4	38.7					
沖縄県	5	38.9					
千葉県	6	43.7					
福島県	7	46.2					
青森県	8	48.7					
岩手県	9	48.9					
長野県	10	49.7					
宮城県	11	49.7					
埼玉県	12	50.3					
富山県	13	50.7					
奈良県	14	51.1					
岐阜県	15	52.7					
秋田県	16	52.9					
福井県	17	54.6					
鳥取県	18	54.8					
香川県	19	55.2					
愛知県	20	55.7					
徳島県	21	55.8					
滋賀県	22	55.9					
石川県	23	57.1					
京都府	24	58.8					
鹿児島県	25	59.0					
和歌山県	26	60.5					
大分県	27	61.3					
宮崎県	28	61.9					
愛媛県	29	62.2					
全 国	-	62.8	運転免許保有者数 (人口千人当たり)	人	632.6	652.7	25
静岡県	30	63.0	平成22年12月31日				
長崎県	31	63.3	警察庁				
熊本県	32	63.5	「運転免許統計」				
佐賀県	33	63.6	運転免許保有者数 (実数)	人	81,010,246	384,246	47
山梨県	34	67.7	平成22年12月31日				
岡山県	35	67.9	警察庁				
山梨県	36	68.7	「運転免許統計」	%	14.0	17.3	7
高知県	37	69.5	歩道設置率				
群馬県	38	70.6	平成22年4月1日	km	169,198	1,514	40
北海道	39	71.8	国土交通省				
北海道	40	72.8	「道路統計年報」				
島根県	41	73.2	歩道設置道路実延長 (実数)				
神奈川県	42	74.9	平成22年4月1日				
福岡県	43	77.1	国土交通省				
東京都	44	79.3	「道路統計年報」				
兵庫県	45	84.2					
広島県	46	86.8					
栃木県	47	98.0					
山口県	47	98.0					
単位	-	件					

◎算出方法：道路交通法違反取締件数÷人口総数
 注：座席ベルト装着義務違反、幼児用補助装置使用義務違反、乗車用ヘルメット装着義務違反は除く。
 ◎調査時点：(分子)平成22年
 (分母)平成22年10月1日
 ◎資料出所：(分子)警察庁交通局「交通事故統計年報」
 (分母)総務省統計局「国勢調査」

* 交通違反者数(住居別)(人口千人当たり)

(鳥取県)

* 交通違反者数(住居別)(人口千人当たり)



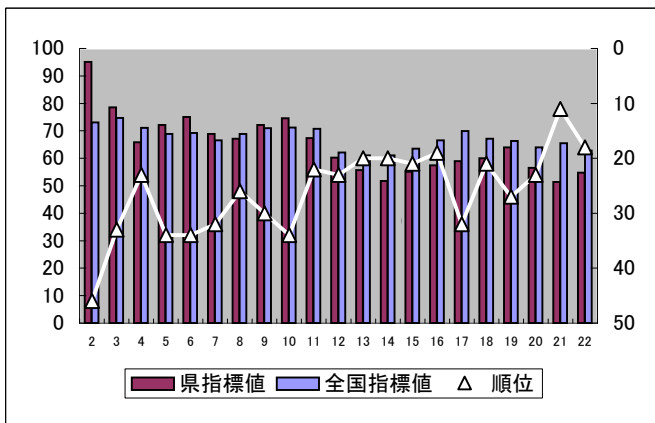
* 交通違反者数(住居別)(人口千人当たり)

市町村	順位	数値
県平均	—	73.1
市平均	—	73.2
鳥取市	15	81.5
米子市	10	70.3
倉吉市	1	49.6
境港市	11	73.3
郡平均	—	72.8
岩美町	16	85.1
若桜町	6	63.3
智頭町	19	97.4
八頭町	17	87.3
三朝町	2	50.5
湯梨浜町	8	67.5
琴浦町	9	67.9
北栄町	4	53.9
日吉津村	18	91.0
大山町	12	77.1
南部町	14	78.5
伯耆町	13	77.2
日南町	3	51.6
日野町	7	63.3
江府町	5	57.1
単位	—	件

(時系列グラフ)

* 道路交通法違反取締件数(人口千人当たり)

(件) (順位)



◎資料出所：警察庁交通局「交通事故統計年報」

* 道路交通法違反取締件数(人口千人当たり)

年	県指標値	順位	全国指標値
2	95.1	46	73.1
3	78.5	33	74.7
4	65.8	23	71.1
5	72.2	34	68.9
6	75.1	34	69.2
7	68.9	32	66.6
8	67.1	26	68.9
9	72.2	30	71.0
10	74.6	34	71.2
11	67.4	22	70.7
12	60.3	23	62.1
13	55.7	20	61.1
14	51.7	20	61.1
15	55.1	21	63.5
16	57.5	19	66.6
17	59.0	32	70.0
18	60.0	21	67.1
19	64.0	27	66.4
20	56.5	23	64.0
21	51.4	11	65.5
22	54.8	18	62.8

◎算出方法：交通違反者数(住居別)÷人口総数

◎調査時点：(分子)平成22年

(分母)平成22年10月1日

◎資料出所：(分子)鳥取県警察本部「交通年鑑」

(分母)鳥取県統計課「国勢調査」