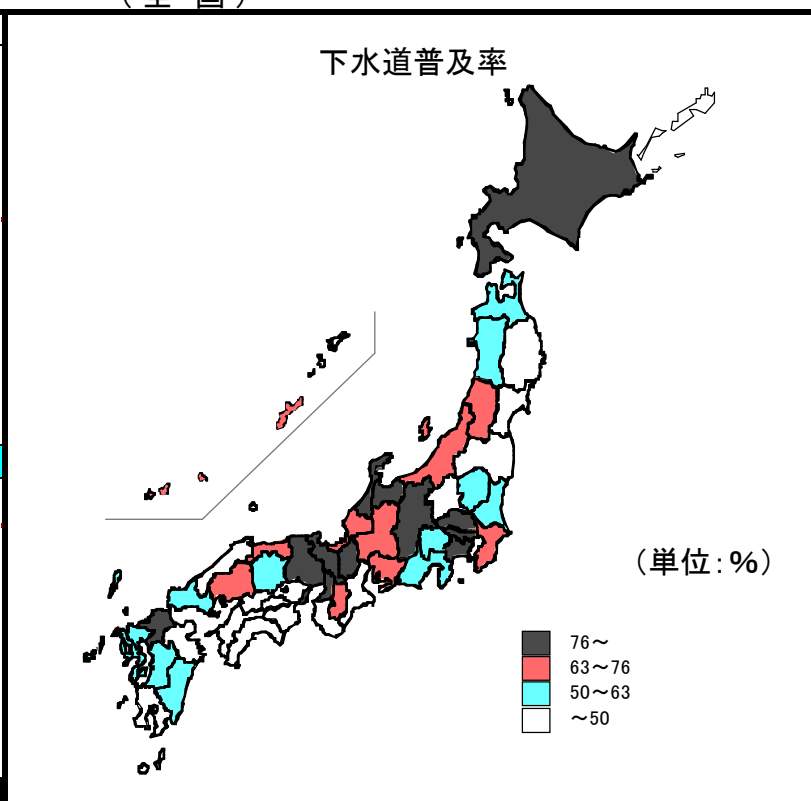


71 下水道普及率

(全国)

都道府県	順位	数 値
東京都	1	99.2
神奈川県	2	95.8
大阪府	3	93.2
兵庫県	4	91.4
京都府	5	91.2
北海道	6	89.4
滋賀県	7	85.8
富山県	8	79.6
長野県	9	79.3
石川県	10	78.8
埼玉県	11	76.7
福岡県	12	76.6
全 国	-	75.1
奈良県	13	74.4
山形県	14	72.4
福井県	15	72.1
愛知県	16	72.0
岐阜県	17	70.2
千葉県	18	69.2
広島県	19	68.9
新潟県	20	67.6
沖縄県	21	66.5
鳥取県	22	64.3
熊本県	23	62.2
山梨県	24	61.1
栃木県	25	60.8
岡山県	26	60.4
山口県	27	59.7
静岡県	28	58.7
秋田県	29	58.3
長崎県	30	57.8
茨城県	31	57.2
青森県	32	54.4
宮崎県	33	53.3
佐賀県	34	51.0
群馬県	35	49.3
愛媛県	36	48.0
三重県	37	46.3
大分県	38	45.6
大島県	39	41.8
香川県	40	41.3
鹿児島県	41	39.4
高知県	42	33.3
和歌山県	43	20.5
徳島県	44	14.8
岩手県	-	-
宮城県	-	-
福島県	-	-
単 位	-	%



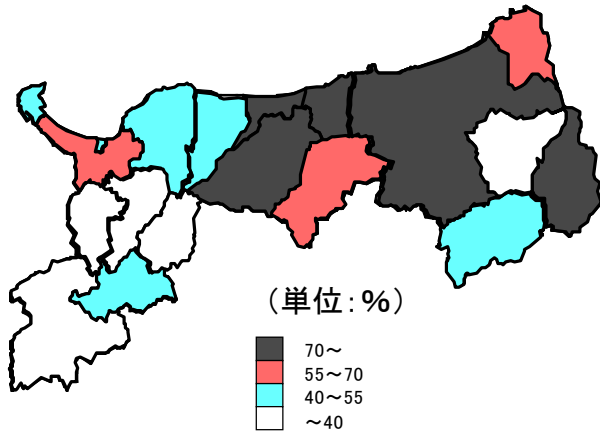
関 連 指 標	単 位	全 国	鳥 取 県	順 位
水洗便所のある住宅比率 平成20年10月1日 総務省統計局 「住宅・土地統計調査」	%	90.7	88.4	28
浴室のある住宅比率 平成20年10月1日 総務省統計局 「住宅・土地統計調査」	%	95.5	97.8	9
下水道事業実施率 (市町村)	%	83.4	94.7	13

◎算出方法：下水道処理人口÷総人口
注：岩手県、宮城県及び福島県の数値は含まれていない。
◎調査時点：平成23年3月31日
◎資料出所：社団法人日本下水道協会ホームページ「下水道普及率」

下水道普及率

(鳥取県)

下水道普及率



下水道普及率

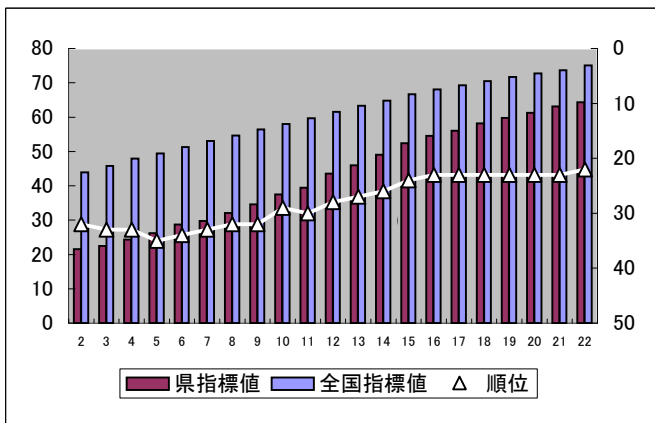
市町村	順位	数値
県平均	—	64.3
市平均	—	65.1 ☆
鳥取市	4	73.5
米子市	8	63.0
倉吉市	5	72.2
境港市	9	51.6
郡平均	—	51.7 ☆
岩美町	6	69.9
若桜町	3	79.4
智頭町	11	47.2
八頭町	16	38.8
三朝町	7	66.2
湯梨浜町	2	84.8
琴浦町	10	50.5
北栄町	1	93.9
日吉津村	13	46.1
大山町	14	44.5
南部町	18	28.0
伯耆町	15	39.9
日南町	—	—
日野町	12	47.1
江府町	17	38.5
単位	—	%

(時系列グラフ)

下水道普及率

(%)

(順位)



下水道普及率

年	県指標値	順位	全国指標値
2	21.5	32	43.9
3	22.5	33	45.8
4	24.3	33	47.9
5	26.2	35	49.4
6	28.7	34	51.3
7	29.7	33	53.1
8	32.1	32	54.6
9	34.6	32	56.4
10	37.5	29	58.0
11	39.4	30	59.7
12	43.5	28	61.5
13	46.0	27	63.3
14	49.0	26	64.8
15	52.4	24	66.7
16	54.5	23	68.1
17	56.0	23	69.3
18	58.2	23	70.5
19	59.8	23	71.7
20	61.3	23	72.7
21	63.1	23	73.7
22	64.3	22	75.1

◎算出方法：下水道処理人口÷総人口

◎調査時点：平成23年3月31日

◎資料出所：社団法人日本下水道協会ホームページ「下水道普及率」