

# 鳥取縣公報

第二百六十三號

昭和六年十月廿七日

火曜日

## 縣令

◇鳥取縣令第四十七號

大正十一年二月鳥取縣令第七號消防組規則施行細則中左ノ通改正シ公布ノ日ヨリ之ヲ施行ス

昭和六年十月二十七日

鳥取縣知事 神 田 純 一

第二十二條消防組員ノ被服ハ左ノ二種トス

甲種 帽、衣、袴、卷脚絆、靴

乙種 帽、法被、股引、腹掛、帶

消防組員ニシテ必要アルトキハ前項ニ依ル被服ノ外外套及頭巾ヲ用フルコトヲ得

00871

第二十三條 前條ノ規定ニ依ル被服ハ第三號様式ニ依ルヘシ  
 第二十四條 ヲ削除シ第二十五條ヲ第二十四條トシ以下順次繰上ク

附 則

第二項ヲ左ノ如ク改ム  
 消防組員ノ被服ニシテ現ニ使用中ノモノハ次ノ調製期迄之ヲ使用スルコトヲ得  
 第三號様式ヲ左ノ如ク改ム

甲 第三號 様式 種

品 種	區 分	組	頭	頭	消 防 手	形 狀
製 式	地 質	黒又ハ濃紺セル地若ハ同色 雲齊	同	上	同	上
	製 式	圓形トシ天井及下縁ニ約三 耗ノ玉縁ヲ附ス 前底及踵紐ハ黒色革若ハ擬	鉢卷ノ中央ニ約二〇 耗ノ同色斜子毛縁ヲ 縫着シ其ノ中央ニ幅	鉢卷ニ斜子毛縁ヲ用 ヒス中央部ニ幅三耗 ノ赤色蛇腹組紐一條		

00872

帽

地 質	徽 章	地 質	徽 章	地 質	徽 章
帽ニ同シ	徑約二五耗ノ銀色三ツ又ハ 徽章ヲ金色モール製櫻ヲ以 テ抱擁ス 其ノ縦徑四五耗横徑五〇耗 トス	革ヲ用ヒ踵紐ノ兩端ニハ金 色櫻釦ヲ附ス鉢卷ノ全幅ニ 約四〇耗幅ノ同色斜子毛縁 ヲ縫着シ幅三耗黒色蛇腹組 紐二條ヲ纏フ襜ノ兩側ニ各 二個ノ金色鳩目ヲ附ス 夏季ハ白布ノ帽覆ヲ用フ	三耗黒色蛇腹組紐一 條ヲ纏フノ外組頭帽 ニ同シ	同	同
同	同	同	同	同	同
同	同	同	同	同	同
同	同	同	同	同	同

如圖

如圖

衣	
領章	製式
右襟部ノ折返リニ約一二耗 方形ノ消防組名頭字ヲ表示 セル銀色徽章ヲ附ス	襟ハ立折襟(折襟兼用)前面 釦ハ金色金屬トシ一列五個 ヲ付シ物入ハ左右胸及腰ニ 各一箇ヲ付ス胸ハ襷付外物 入腰ハ内物入ニテ何レモ蓋 付トシ胸部蓋ハ釦留トス 袖章ハ袖口ヨリ約一一〇耗 上方ニ約一〇耗幅ノ稍濃キ 同色組紐三條ヲ半面ニ附ス 各條ノ間隔ハ五耗トス 背縫式トシ其ノ末端ヲ割ル
左襟部折返リニ約一 二耗方形ノ部名表示 セル銀色徽章ヲ附ス ルノ外同上	袖章ハ袖口ヨリ約一 一〇耗上方約一〇耗 幅ノ稍濃キ同色組紐 二條ヲ半面ニ附ス 各條ノ間隔ハ五耗ト スルノ外同上
同	袖章ハ袖口ヨリ約一 一〇耗上方ニ約一二 耗幅ノ稍濃キ同色組 紐一條ヲ半面ニ附ス ルノ外同上
如圖	如圖

靴		卷脚絆		袴		帶	
製式	地質	製式	地質	製式	地質	製式	地質
短靴	黒色革	普通ノモノ	黒又ハ紺杉織組	短袴式トシ而腿部ニ物入各 一箇ヲ附シ裾裂ハ釦掛トス	帽ニ同シ	服地ト同色同地質ヲ以テツ ツクヲ被覆セルモノ又ハ黒 色革ヲ用ヒ其ノ幅約四〇耗 トス金具留ハ徑約二五耗ノ 銀色三ツ又徽章ヲ金色櫻ヲ 以テ抱擁セルモノトシ其ノ 徑四五耗トス	
同	同	同	同	同	同	同	同
上	上	上	上	上	上	上	上
同	同	同	同	同	同	同	同
上	上	上	上	上	上	上	上
				如圖		如圖	

乙種

品種	區分組	帽		
		地質	製式	徽章
頭小頭消防手形狀	頭	甲種ニ同シ	甲種ニ同シ	甲種ニ同シ
		同	同	同
		同	同	同
		表黒又ハ紺雲齊 肩裏花色木綿	單衣トシテ寸法ハ概ネ左記 ニ依ル	肩上ヲ中心トシ前後 ニ跨キ頭部脊縫ヨリ 兩袖端ニ達スル幅約 八四耗ノ赤色平線一
		同	同	同
		同	同	同
		如圖	如圖	

法被製式

袖丈	約三九〇耗	條ヲ更ニ下方へ幅約
袖口	約三六〇耗	二四耗ノ赤色平線ヲ
肩幅	約二九〇耗	後ニ染出ス赤色平線
後幅	約二七三耗	ノ兩邊ハ総テ三耗幅
前幅	約二〇〇耗	ノ白色平線ヲ存シ白
襟幅	約六〇耗	色平線ノ間隔約一五
肩	肩上ヲ中心トシ前後ニ跨キ	耗トスルノ外同上
頭部	頭部脊縫ヨリ兩袖端ニ達ス	
ル	ル幅約八四耗ノ赤色平線一	
條	條ヲ更ニ下方へ幅二四耗ノ	
赤	赤色平線二條ヲ後ニ染出ス	
赤	赤色平線ノ兩邊ハ総テ三耗	
幅	幅ノ白色平線ヲ存シ白色平	
線	線ノ間隔約一五耗トス腰ノ	
周	周圍ニ約四五耗幅ノ白色平	
線	線二條ヲ染出ス白色平線ノ	
間	間隔ハ約三〇耗トス	

如圖

股引		襟	背章
製式	地質		
普通トシ上部ニ紐ヲ附ス側面中央部ニ約一〇耗幅ノ赤色線一條ヲ縦ニ附シ赤色線ノ兩邊ハ約三耗幅ノ白色線ヲ存ス	表 黒又ハ紺雲齊 裏 花色木綿	左襟ニ消防組名石襟ニ職名ヲ楷書ニテ白字ヲ以テ染出ス	徑約三〇〇耗幅一五耗ノ白色圓形線ヲ染出シ其ノ中央ニ楷書ニテ消防組名(但シ「消防組」ノ文字ハ除ク)ヲ白字ヲ以テ染出ス
同	同	同	同
同	同	同	同
同	同	同	同
如圖		如圖	如圖

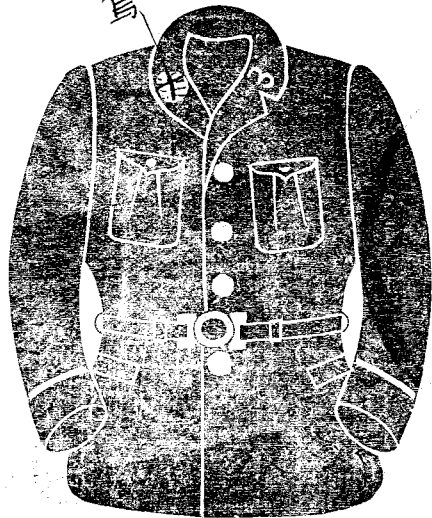
外 套	地 質	腹 掛		外 套 及 頭 巾
		製 式	地 質	
製 式 長ハ踵上際ヲ距ルコト約二四〇耗袖ノ長ハ腕ノ關節ヨリ延ルコト一五〇耗襟ノ幅ハ六〇耗立襟胸ニ重金色金屬釦六箇二行腰部ニ帶緒ヲ設ケ收紐同一個ヲ附ス 覆面ハ徑一六耗黒角釦三箇	濃紺又ハ黒羅紗	紺雲齊若ハ黒色革帶	股引ニ同シ	
	同	同	同	
	同	同	同	
	同	同	同	
如圖			如圖	

頭巾	地質
<p>上部帽形鍔ニ接着ノ部周圍六〇〇耗乃至六六〇耗鍔ノ長四二〇耗同垂端後幅四二〇耗前幅左右各二四一耗前垂四五耗幅三〇〇耗眼底ヲ設ケ内裏ニ願紐二筋前面ニ鍔止ヲ附ス</p>	<p>襟部ニ同五箇ヲ附ス後面ハ裾ヲ裂キ徑一六耗黒角釦四個ヲ附シ左右ノ腰部ニ物入各一個ヲ設ク袖章ハ袖口ヨリ約一一〇耗上方ニ約一一〇耗幅ノ稍濃キ同色組紐三條ヲ半面ニ附ス各條ノ間隔ハ五耗トス</p>
<p>上部帽形ノ周圍ニ幅一五耗ノ赤平線二條ヲ附ス外同上</p>	<p>同 上</p>
<p>上部帽形ノ周圍ニ幅一五耗ノ赤平線一條ヲ附ス外同上</p>	<p>同 上</p>
<p>如圖</p>	

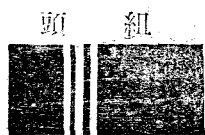
	<p>全部刺子製 徑八〇耗ノ白圓形内ニ消防組名ノ頭字ヲ紺字ニテ染出シタル前章ヲ附ス 上部帽形ノ周圍ニ幅一五耗ノ赤平線三條ヲ附ス線ト線トノ間隙三耗</p>

00882

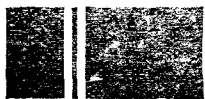
用兼襟折



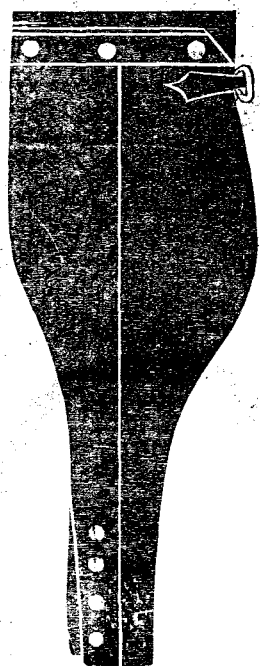
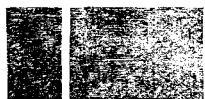
章袖



頭小



手防消



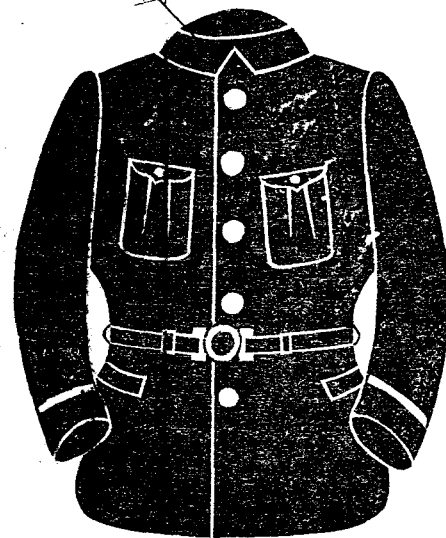
袴

00881



甲種

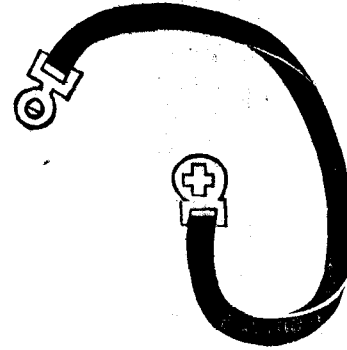
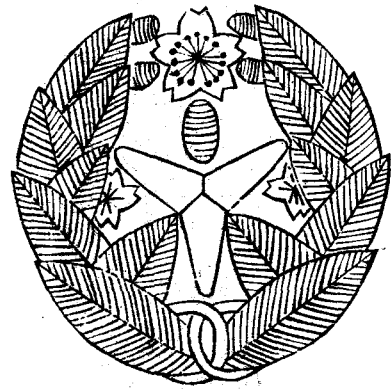
面 前 衣



面 後



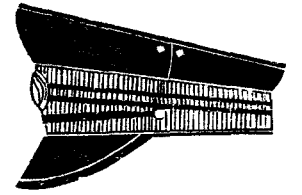
帽徽章



帽

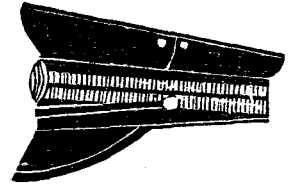
組頭

組頭及小頭

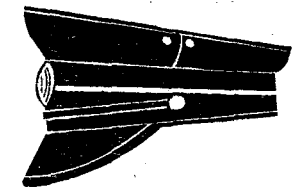


小頭

消防手



消防手



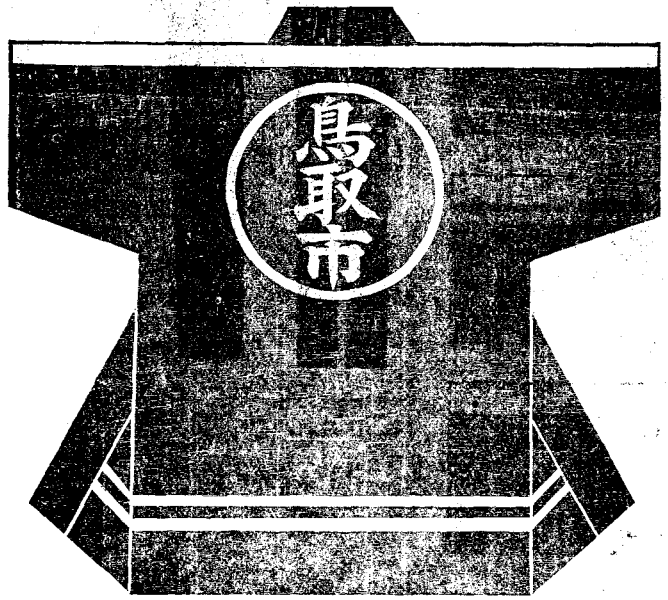
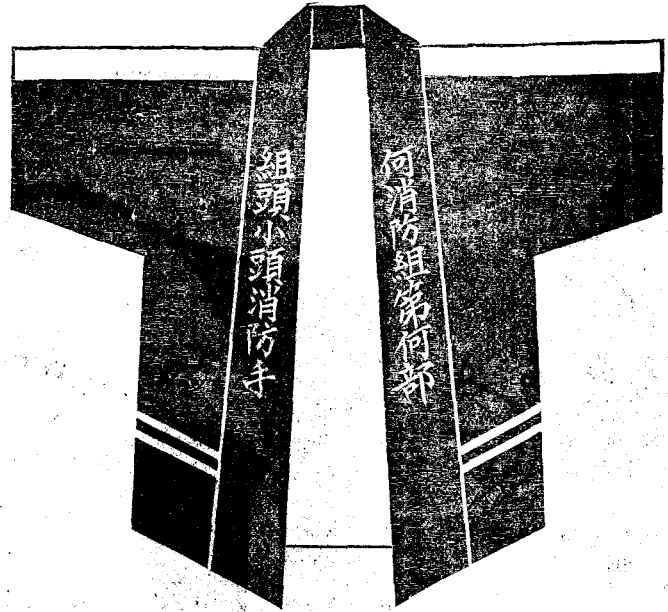
帶

乙種

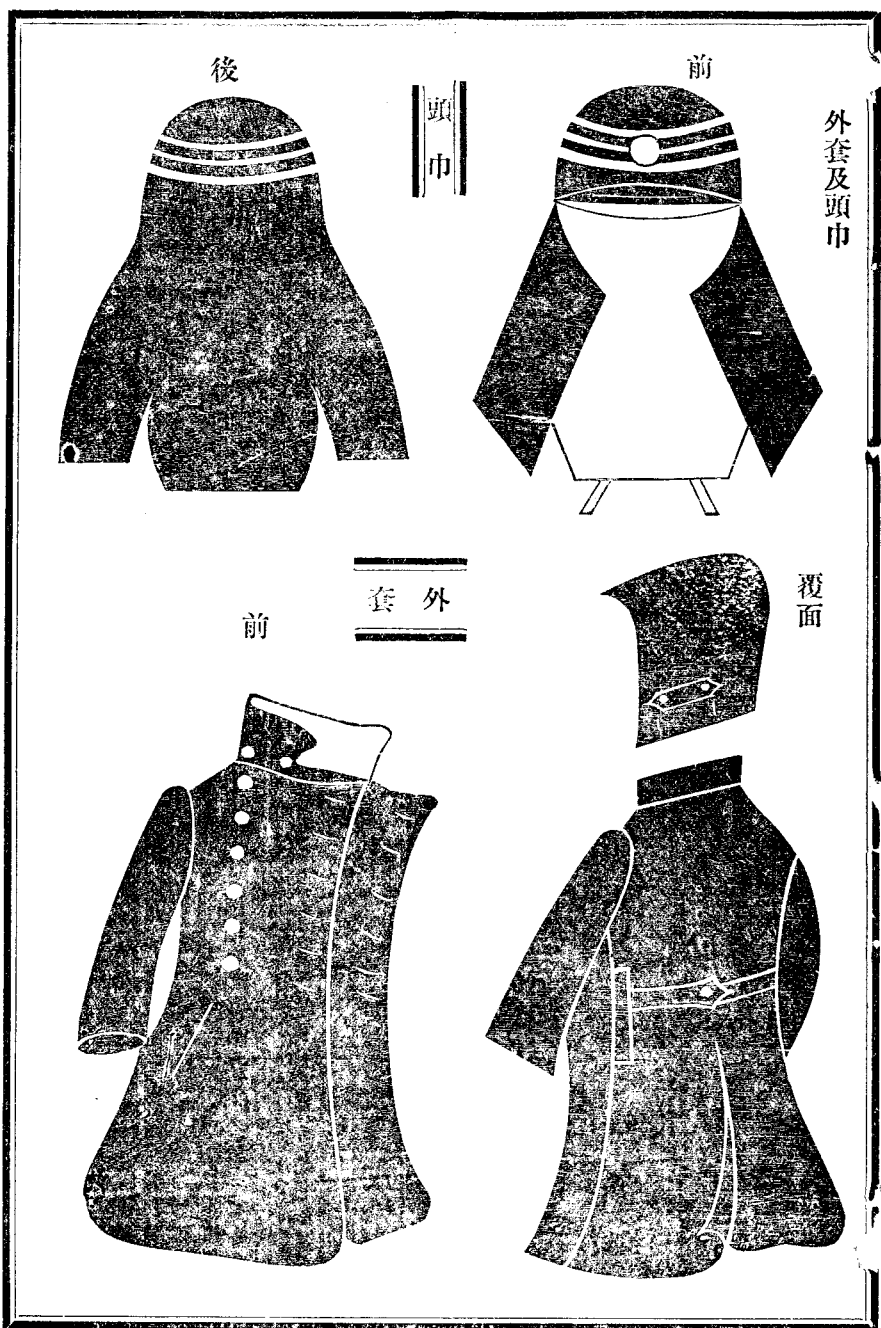
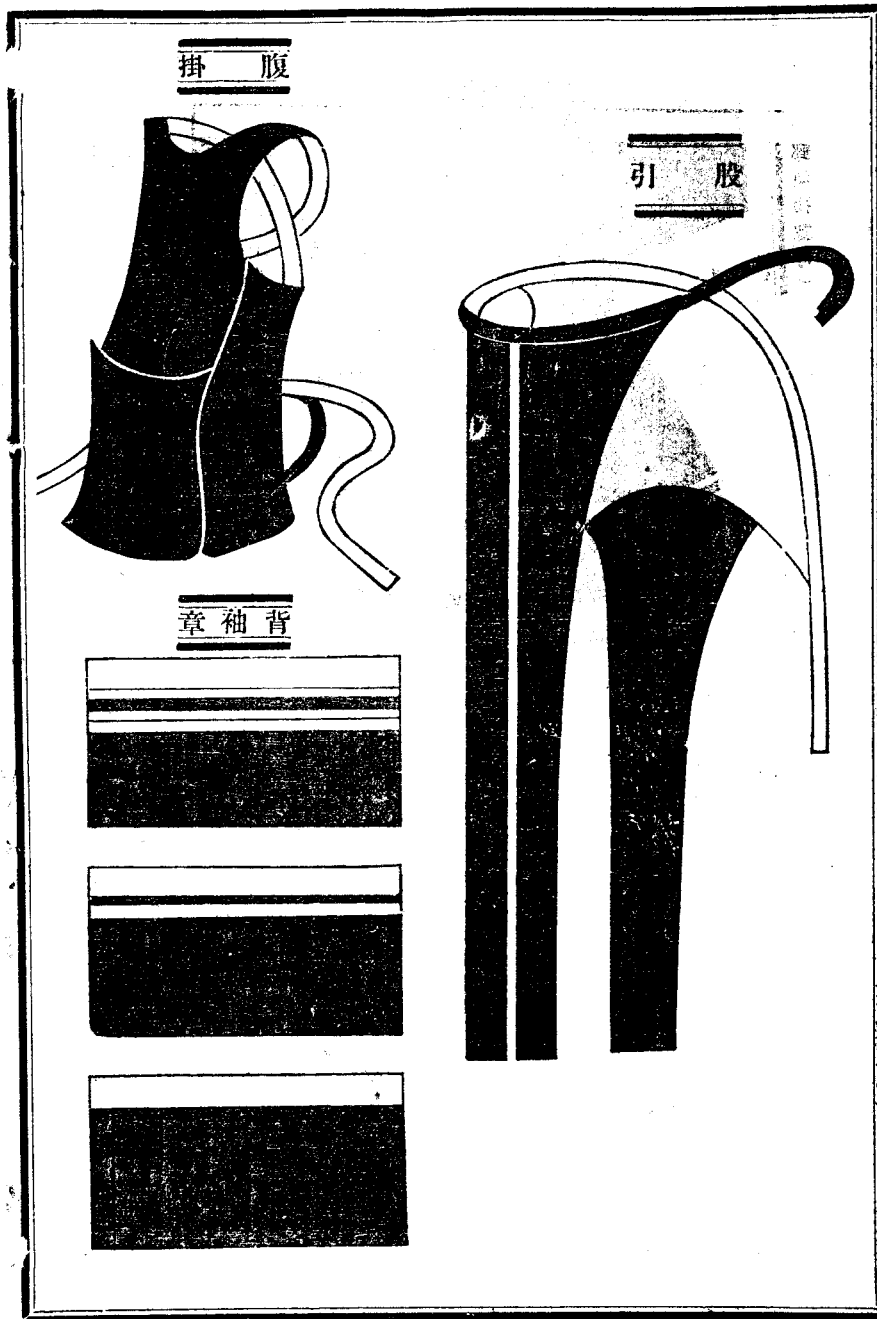
法衣

前面

後面







### 告示

◆鳥取縣告示第三百八十五號

昭和六年八月末日迄ニ當廳ニ到達セル小學校教員幼稚園保姆無試試檢定出願者中左記ノ者ニ對シ各頭書ノ免許狀ヲ授與セリ

昭和六年十月二十七日

鳥取縣知事

神田純一

小學校本科正教員

楠本さしゑ

同

山内嘉藏

同

松下慶孝

同

大西登美惠

同

田中喜代子

尋常小學校本科正教員

山本雪

小學校專科正教員(家事科)

渡邊千里

幼稚園保姆

吉岡俊子

◆鳥取縣告示第三百八十六號

日野郡石見村消防組ノ組織ヲ變更シ其ノ組員數等ヲ左ノ通定ム

昭和六年十月二十七日

鳥取縣知事

神田純一

組員數

組頭部名小頭消防手

第一第六部一三五

第九部廢止

00889

◆鳥取縣告示第三百八十七號

府縣道才代河原停車場線中八頭郡八東村地内ニ於ケル路線竝道路ノ區域ヲ左ノ通變更シ即日道路ノ供用ヲ開始ス

昭和六年十月二十七日

鳥取縣知事 神 田 純 一

廢 止 區 間

大字才代字市場尻二七三番地先ヨ  
リ二七六番、二七七番地先ヲ經テ  
一四〇番ノ一地先ニ至ル區間

新 規 區 間 及 道 路 ノ 區 域

大字才代字市場尻二七四番ノ地先ヨリ二七二番、二七八番  
ノ一、一五〇番、一五一番、一五二番、一五五番、一五八  
地先ヲ經テ一四〇番地先ニ至ル區間道路ノ區域ハ道路境界  
標ニ依ル

00890

◆鳥取縣告示第三百八十八號

當管内ニ於ケル健康保險醫中左記ノ通異動アリタリ

昭和六年十月二十七日

鳥取縣知事 神 田 純 一

診 療 所 所 在 地	氏 名	異 動 事 項	取 消 年 月 日
東伯郡竹田村大字穴嶋	古 志 治 郎	指 定 取 消	昭和六年十月十七日