

# 加茂川の水を守る

## ① タイトルの理由

自然いっぱいの成実小のみんなに学校の近くを流れる加茂川の環境を分かってほしいから。

## ② 調べたこと

- ・ 1学期に水質調査をしました。

透視度計とCODパックテストで加茂川の水のきれいさを調べました。結果は、透視度計は40cmで、「だいたいすんでいる」と「にごっている」の間でした。

CODパックテストでは8以上で、「ちょっとよごれた水」でした。

- ・ 2学期は、生物調査をしました。

スジエビが、たくさんとれました。

ほかにもこんな生き物が、いました。

ザリガニ



カワニナ

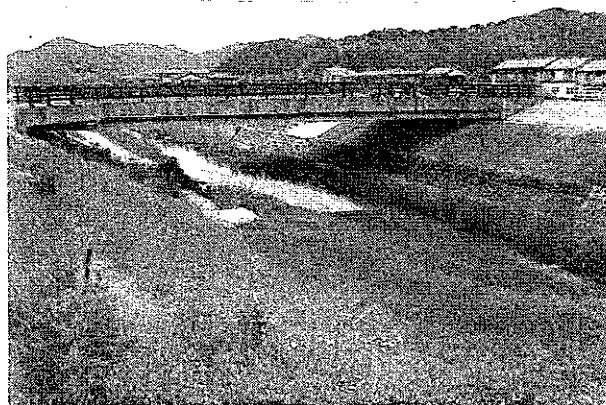


○このほかにも、たくさんいました。

## ③ 考えたこと

まだ、加茂川は、ちょっときたないので、ゴミなどを捨てないようにして、きれいにしたいです。

きれいにして、もっと生き物をふやして、加茂川の環境を守って、自然豊かな成実地区を作りたいです。



## 加茂川の水を調査

### ① タイトルの理由

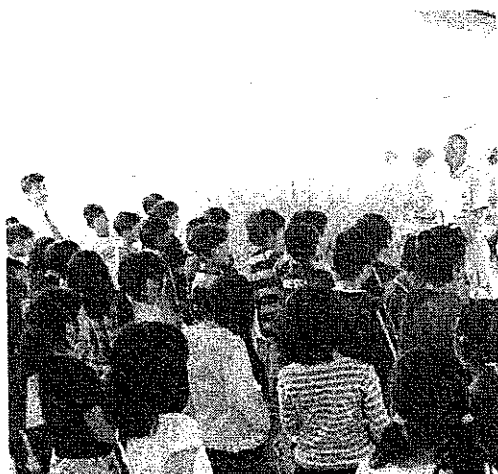
とびきりの勉強で加茂川の水を調査をしたらもっと、加茂川の水のことを、知りたくて加茂川の水の調査にしました。

### ② 調べたこと

CODパックテストは、数字が大きいほど汚れているそうです。わたしたちが調べた結果は、6～8でした。だから、あまりきたくはないということがわかりました。

この、写真は、水質調査をしているところです。↓

この、写真は、水質調査の、説明を聞いている、ところです。↓



### ③ 考えたこと

加茂川は、少し水が汚れていたもので、これからは、もっとキレイな、加茂川になるようにしたいです。

そのために、わたしは、例えばシャンプーやリンスを使うときは、できるだけ少なく使いたいです。ほかの人にも加茂川にゴミをすてないようにしてほしいです。

みんなで加茂川を守っていきたいです。

# 加茂川の生き物

## 1 タイトルの理由

とびきり発見学習でやった加茂川の水質調査と生物調査の結果をまとめようと思ったから。

## 2 調べたこと

バックテストをして「あまりきれいではない」ことがわかりました。透視度をはかったら、43cm見えました。

### 【取れた生き物】

スジエビ、ザリガニ、メダカ、タニシ、  
どじょう、カニ など

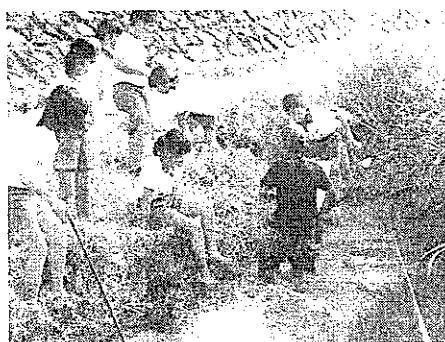
### 【調べた結果】(H23.6.16)

場所・・・学校の近くの加茂川

気温・・・25度

水温・・・22度

COD・・・8以上でした。



【加茂川生物調査をしました】

## 3 かんがえたこと

ぼくは、川をもっときれいに、大切にしたいです。だから、みんなも川や池、湖、海などに、かんたんにゴミを捨てないでください。ぼくたちが大人になったときにも加茂川がきれいであってほしいと思います。



# 成実の自然を守りたい

## 1 研究の理由

いつまでも、きれいな成実の自然を守りたいからです。

## 2 調べたこと

加茂川をパックテストした時は、そんなにきれいじゃないということが分かりました。

・・・ パックテストの結果・・・

気温25度・水温22度でCODは、  
8以上でした。

・・・透視度計の結果・・・

37センチから見えたので、少しにごっているということが分かりました

・・・まとめ・・・

加茂川には少し生物がいるということがわかりました。

そこで、2回目の調査では、加茂川に生物がどのくらいいるか調べに行きました。すると、スジエビというエビがいました。スジエビがいたということは、加茂川は少しきれいということになるそうです。また、ザリガニもいました。

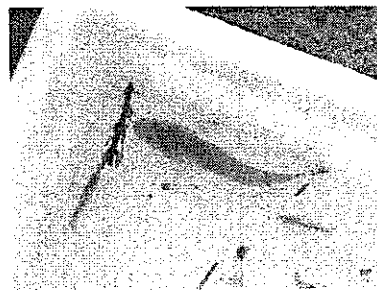


## 3 考えたこと

ぼくは、これからゴミを捨てたりせずに、昔みたいに泳げるようになってほしいです。人間が飲めるくらいキレイな川になったら、より美しい成実の自然になると思います。

ぼくもできるかぎることをするので、みなさんもできるだけ川にゴミなどを入れしないでください。お願いします。

【おまけ】 こんな生き物がいました。



・・・ もっと生物ふえるといいですね。

## 加茂川の水を調査

### ① タイトルの理由

とびきり発見学習で加茂川の水のことを調べました。

水は、生き物の大事な物だということがわかりました。だから、「加茂川の水を調査」というタイトルにしました。

### ② 調べたこと

CODパック検査をしました。調べた結果、「少し汚い」ということがわかりました。この検査では、数が大きいほどよごれています。

結果は、6から8でした。

そのほか透視度計でも検査をしました。

#### 【川の透視度の目安】

- 1 m 以上・・・とてもすんでいる
- 50 cm・・・すんでいる
- 15 cm・・・にごっている
- 5 cm・・・とてもにごっている



[透視度計を使って調べているよ]

調べた結果・・・34 cmであまりきれいではないことがわかりました。

### ③ 考えたこと

学校の近くの加茂川は、見た目はきれいですが、透視度計とCODパックで調べてみたらあまりきれいではないことがわかってびっくりしました。

加茂川は、みんなの大切な川です。

生き物が住むのに必要な川なので、これからは、今の加茂川より、もっときれいになるように、川の近くにごみがあったら拾ったり、ごみを捨てようとしている人を見かけたら、注意ができるように自分でも意識して、がんばっていこうと思います。



[CODパックのやり方を教えてもらっているよ]

## 成実の自然

### ① タイトルの理由

とびきり発見学習で、成実の自然について調べたからです

### ② 調べたこと

学校近くの加茂川で、水の「きれいさ」について調べました。

加茂川でとれた生き物で、水が「きれい」か「きたない」かを調べました。

加茂川の水のなかにどういう生き物がいるかも調べました。

加茂川の水を、「きれい」「ややきれい」「ややきたない」「きたない」であらわしました。

CODパック調査で調べました。結果は、8以上でした。

加茂川の生き物で、多かったのはスジエビです。スジエビが多かったので加茂川は「ややきれい」ということになります。加茂川の水は「きたない」と思っていたけど、調べてみたら「ややきれい」でびっくりしました。

### ③ 考えたこと

学校の近くの加茂川の水は「ややきれい」だったので、加茂川の自然を守らない人がいなくなったら加茂川の水は「ややきれい」から「きれい」になると思います。加茂川をよごした人が、自分が捨てた物を拾うようになったら加茂川の自然が守られていくと思います。私は、加茂川にゴミを捨てたことがあるので、これからは絶対に捨てないようにします。

加茂川は、成実にとって大切な川なので大切にしていきたいです。私は、加茂川にゴミを捨てている人を見たことがあるけど注意しませんでした。あの時、注意しとけばよかったなと思います。

今度調査した時は、「きれい」になっているといいなと思います。

この写真のような調査もしました。

透視度計という道具で、水を入れた筒の底が遠くから見えるほどこの水は「きれい」ということです。この調査の結果は「きたない」でした。生き物調査の時とは、なぜ結果がちがったんだろうと思いました。

わたしは、加茂川がもっときれいになるといいと思います。みんなで加茂川の自然を守っていけばいいと思います。

