

報告事項イ

平成25年度鳥取県立高等学校入学者選抜学力検査における得点状況について

平成25年度鳥取県立高等学校入学者選抜学力検査における得点状況について、別紙のとおり報告します。

平成25年4月23日

鳥取県教育委員会教育長 横 濱 純 一

平成25年度鳥取県立高等学校  
入学者選抜学力検査における得点状況

鳥取県教育委員会

## 平成25年度鳥取県立高等学校入学者選抜学力検査における得点状況

### 1 教科別得点の平均点及び総得点の平均点(全日制課程)

年 度	国語	社会	数学	理科	英語	総得点
平成25年度	23.5	27.1	27.5	25.2	27.1	130.5

平成25年度入学者選抜学力検査5教科受検者数 3,667人  
各教科50点満点、合計250点

(参考)

年 度	国語	社会	数学	理科	英語	総得点
平成24年度	25.3	30.0	22.8	29.2	26.6	133.9
平成23年度	24.9	29.1	23.2	29.1	26.8	133.1
平成22年度	29.1	30.2	26.5	25.4	22.2	133.3
平成21年度	25.2	24.9	29.5	23.2	23.7	126.6
平成20年度	25.2	27.8	21.2	25.5	31.1	130.7
平成19年度	29.8	29.2	21.0	28.7	26.0	134.7
平成18年度	30.6	24.7	17.6	25.7	28.3	127.0
平成17年度	24.9	30.5	22.9	25.9	28.1	132.2
平成16年度	32.8	28.4	27.6	32.0	27.8	148.6
平成15年度	34.6	29.2	23.9	28.1	27.3	143.1

各教科50点満点、合計250点

<学力検査得点状況に見られる傾向>

国語……自分のもっている知識や、文章中から読み取ったことを活用して答えさせる問題で正答率が低かったため、平均点が下がったものと考えられる。

社会……単純な記憶を元にした単発式の問題ではなく、「図やグラフをじっくり、正確に読み取って答える問題」を多く出題したため、読解力の差が表れたと考えられる。

数学……考察過程を数学的に表現させたり、多段階の思考を要する問題等幅広く出題したが、全般的に前年度より、基礎的・基本的な事項を重視した出題としたことから平均点が上がったと考えられる。

理科……複雑な思考を要する「計算問題」や、文章で正確に説明する「記述問題」の出題数を増やしたため、知識を活用する力の差が表れたと考えられる。

英語……長文の単語数、難易度は例年とほぼ同様の出題としたが、「本文の内容を正確に読み取って答えさせる問題」を増やしたことで、受検者の読解力の差が二極化傾向となって表れたものと考えられる。

## 2 各教科及び総得点における得点分布(全日制課程)

【各教科における度数分布】

(人)

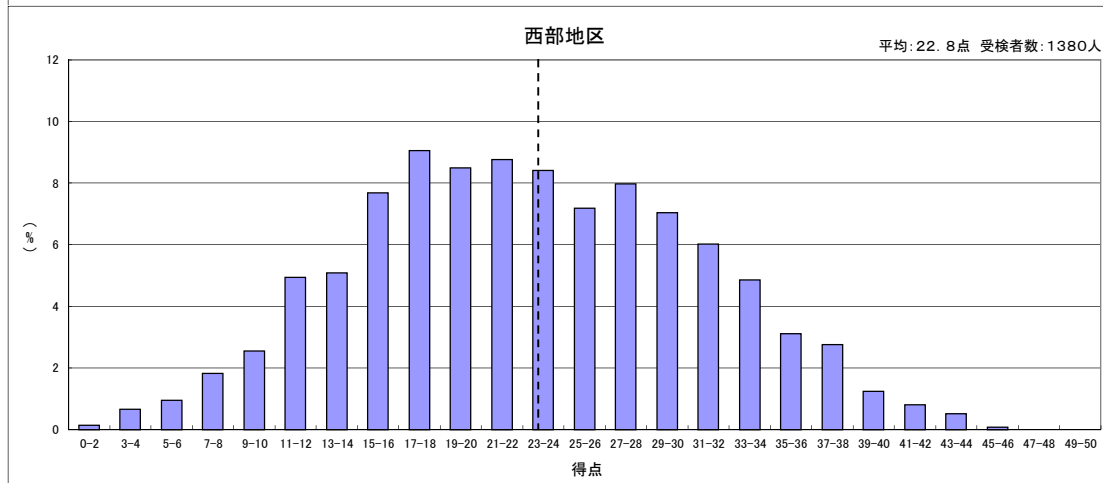
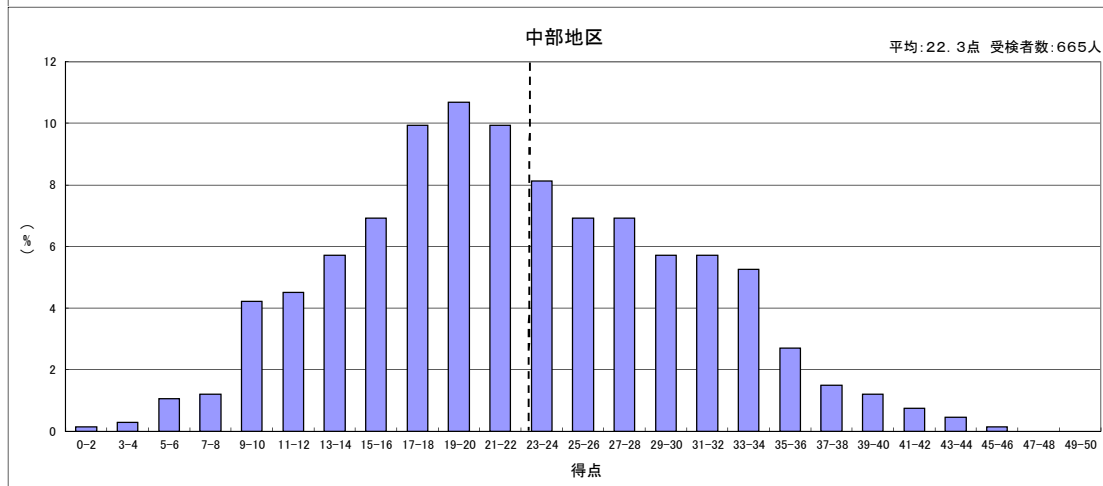
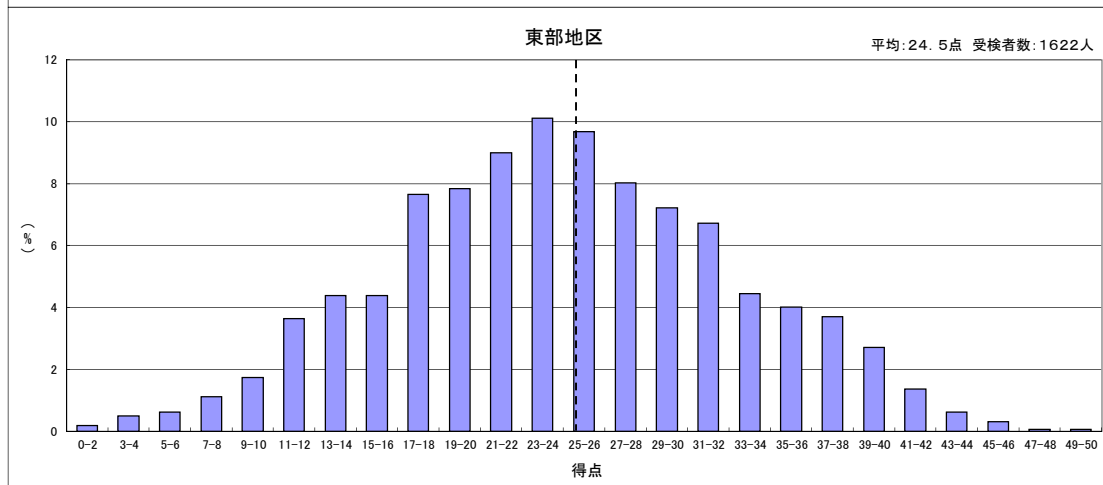
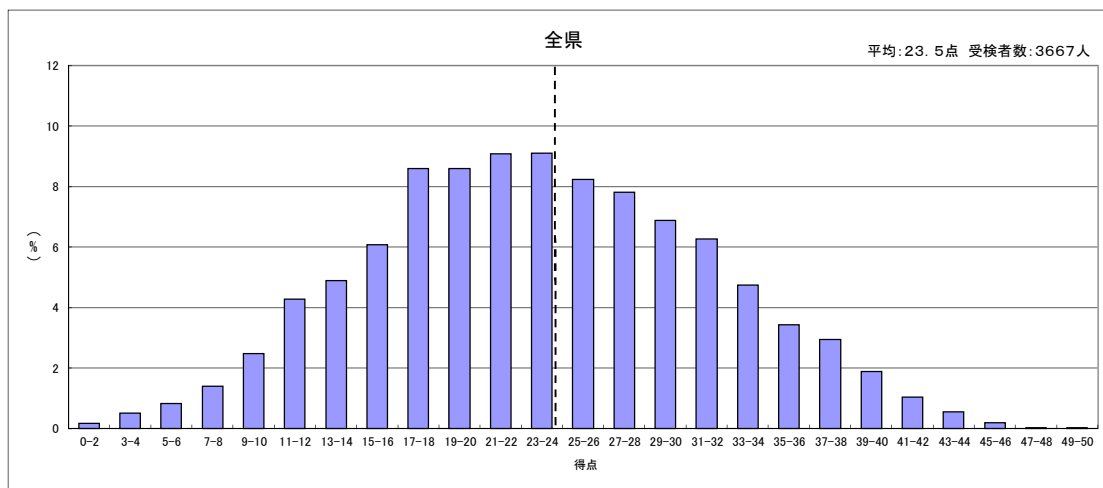
得点	教科	国語	社会	数学	理科	英語	
0	～	2	6	2	31	2	4
3	～	4	19	18	33	13	12
5	～	6	30	38	50	44	44
7	～	8	51	75	72	71	83
9	～	10	91	95	80	130	115
11	～	12	157	143	85	152	189
13	～	14	179	173	96	194	214
15	～	16	223	158	134	229	221
17	～	18	315	174	163	216	163
19	～	20	315	213	207	253	199
21	～	22	333	229	235	239	171
23	～	24	334	215	238	222	193
25	～	26	302	232	239	249	156
27	～	28	286	201	245	231	158
29	～	30	252	221	250	216	188
31	～	32	230	208	245	220	176
33	～	34	174	213	224	228	198
35	～	36	126	205	226	176	192
37	～	38	108	208	214	162	217
39	～	40	69	200	158	153	205
41	～	42	38	168	170	120	195
43	～	44	20	125	105	84	190
45	～	46	7	89	77	37	103
47	～	48	1	47	60	18	74
49	～	50	1	17	30	8	7
受検者数		3,667	3,667	3,667	3,667	3,667	

【総得点における度数分布】

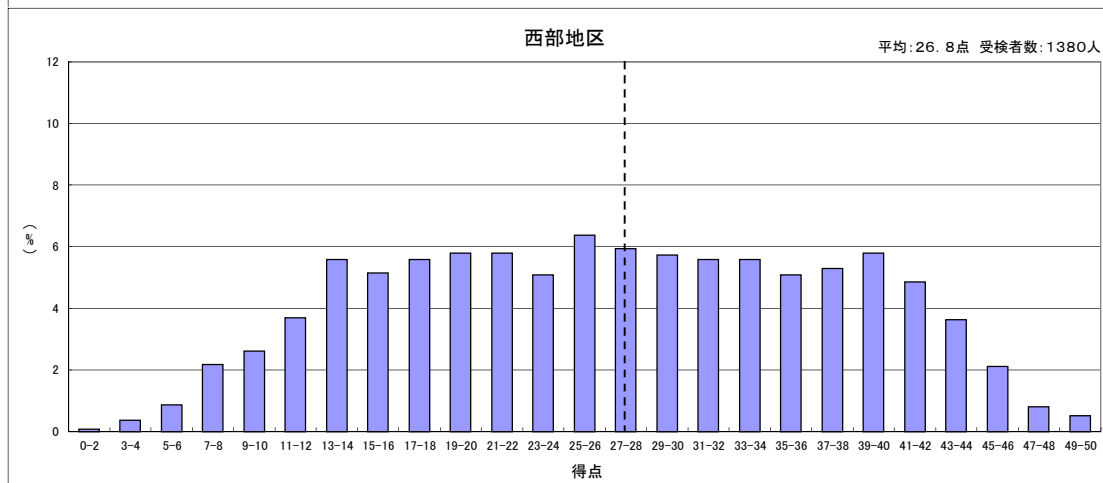
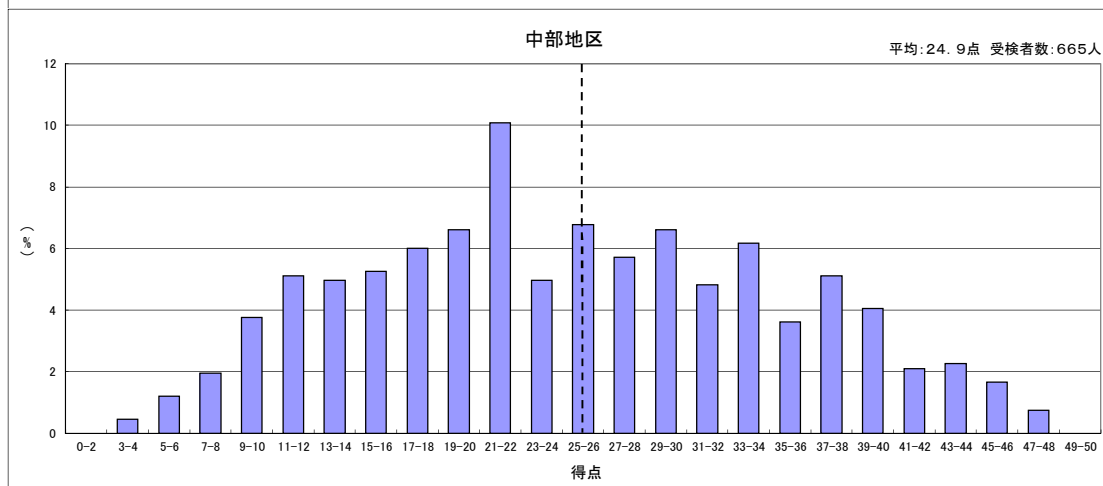
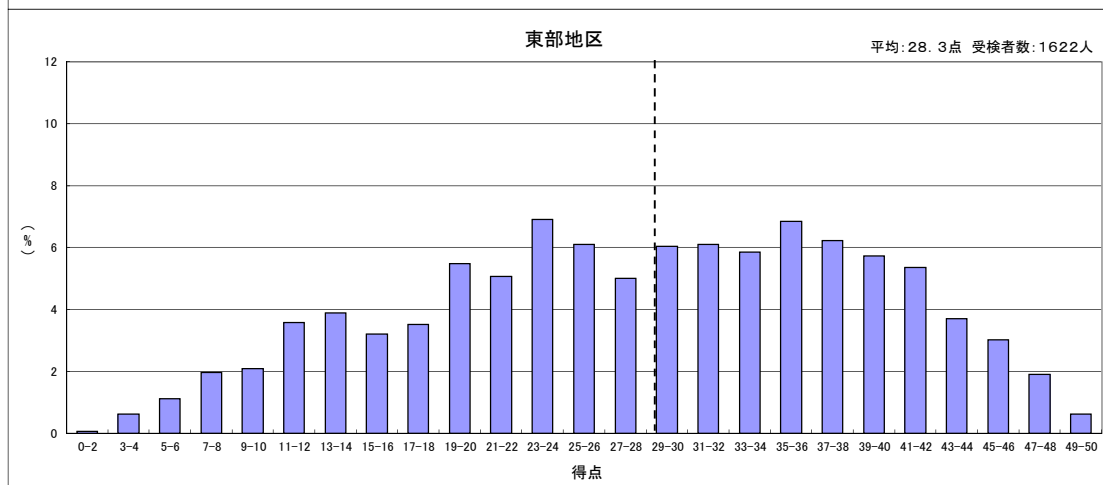
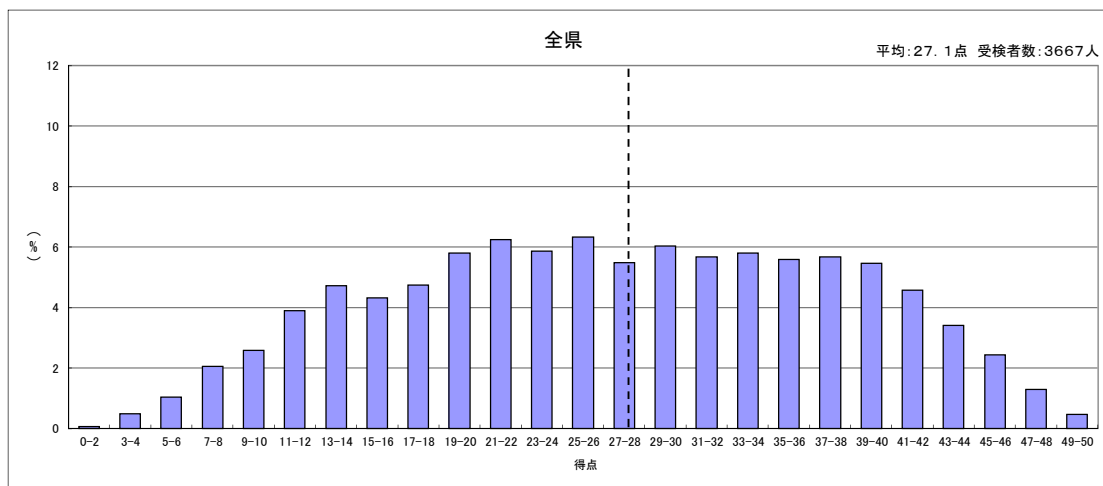
総得点	人数		
0	～	5	0
6	～	10	1
11	～	15	1
16	～	20	1
21	～	25	4
26	～	30	7
31	～	35	22
36	～	40	32
41	～	45	21
46	～	50	49
51	～	55	47
56	～	60	51
61	～	65	66
66	～	70	80
71	～	75	103
76	～	80	104
81	～	85	123
86	～	90	111
91	～	95	124
96	～	100	125
101	～	105	137
106	～	110	121
111	～	115	108
116	～	120	147
121	～	125	124

総得点	人数		
126	～	130	133
131	～	135	114
136	～	140	112
141	～	145	139
146	～	150	111
151	～	155	126
156	～	160	130
161	～	165	115
166	～	170	134
171	～	175	118
176	～	180	111
181	～	185	122
186	～	190	103
191	～	195	87
196	～	200	80
201	～	205	73
206	～	210	54
211	～	215	35
216	～	220	26
221	～	225	16
226	～	230	7
231	～	235	7
236	～	240	5
241	～	245	0
246	～	250	0
受検者数		3,667	

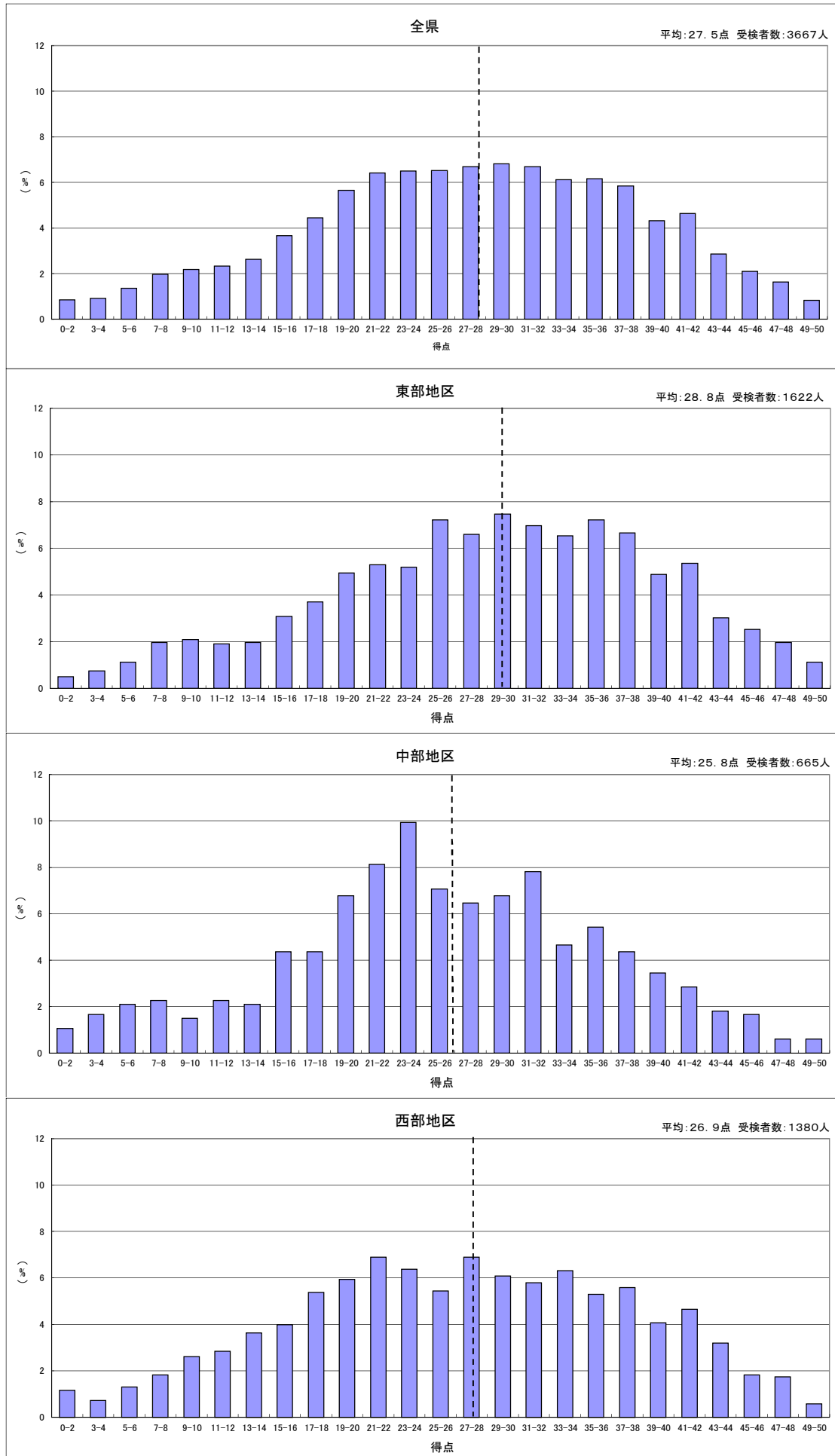
平成25年度 入学者選抜学力検査における得点状況【国語】



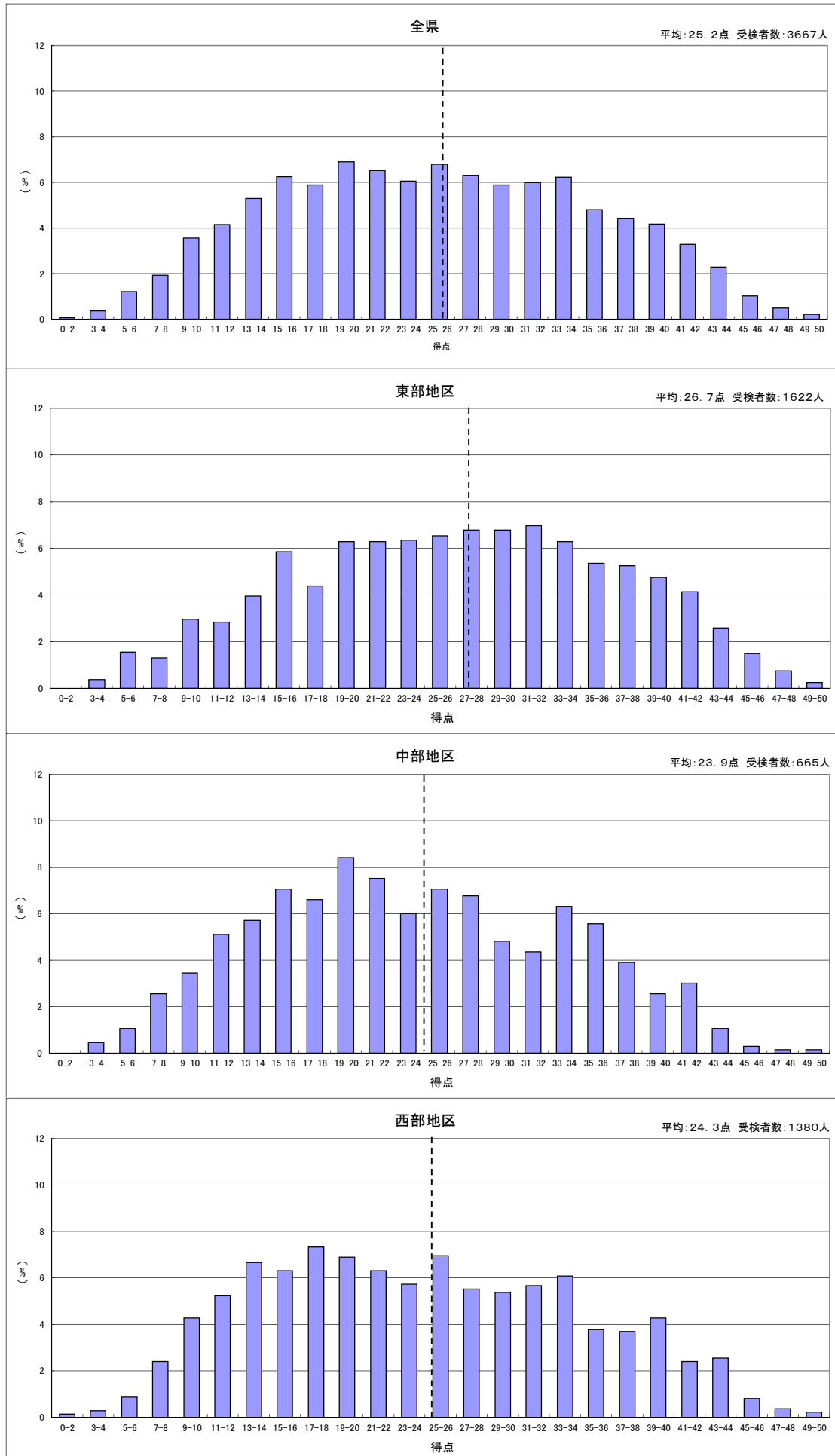
# 平成25年度 入学者選抜学力検査における得点状況【社会】



# 平成25年度 入学者選抜学力検査における得点状況【数学】

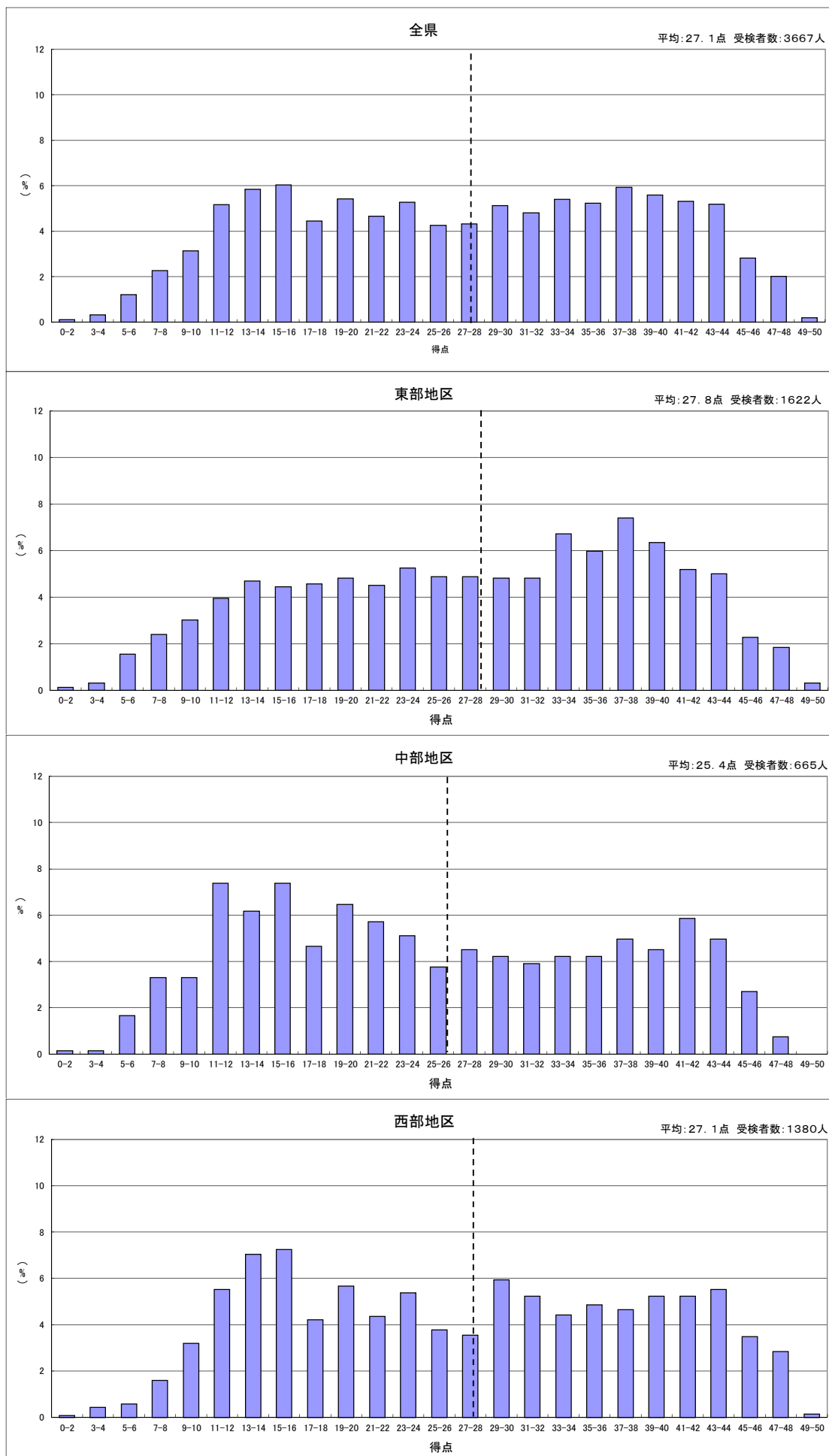


# 平成25年度 入学者選抜学力検査における得点状況【理科】





# 平成25年度 入学者選抜学力検査における得点状況【英語】



# 平成25年度 入学者選抜学力検査における得点状況【総得点】

