

3 消防体制

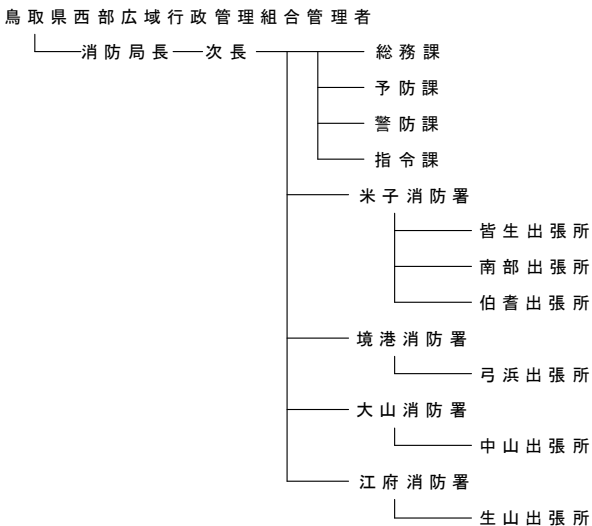
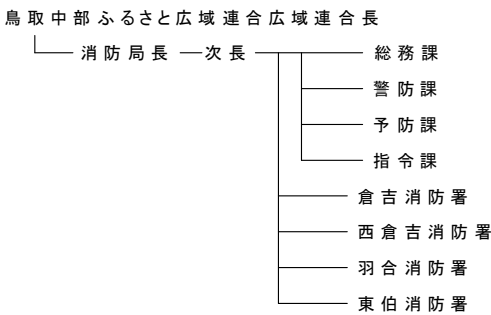
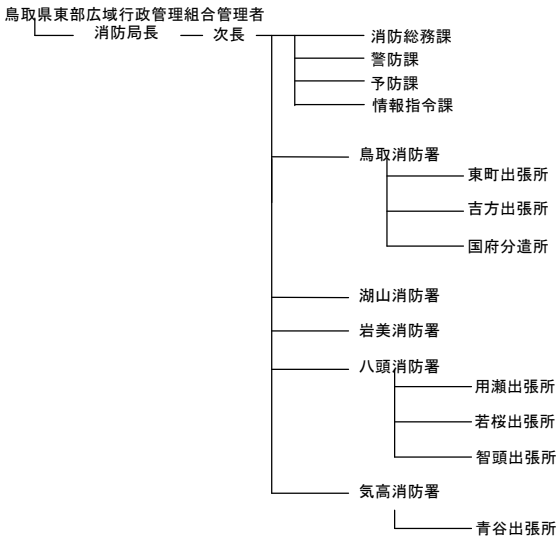
3 消防体制

組織

(1) 県内の消防組織

平成24年4月1日現在の県下の消防組織は、一部事務組合及び広域連合の3常備消防機関と各市町村における非常備消防機関(消防団)により構成されている。

<常備消防(消防局・署)>



県合計

消防局	消防署	出張署等	消防吏員数
3	13	13	768

鳥取県東部広域行政管理組合消防局 (S53.5.1 設立)

消防局	消防署	出張署等	消防吏員数
1	5	7	302

鳥取中部ふるさと広域連合消防局 (H10.4.1 設立)

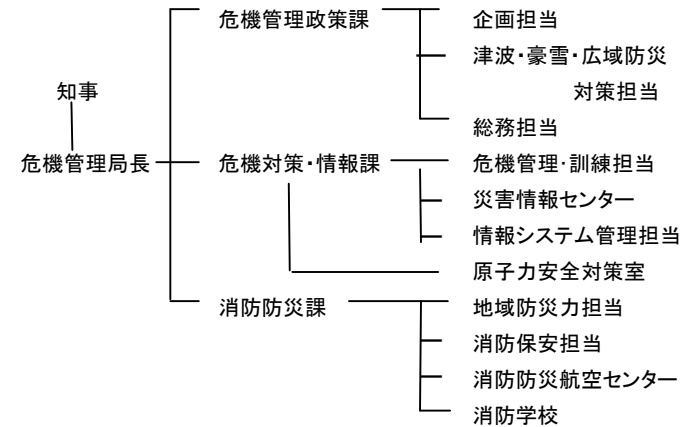
消防局	消防署	出張署等	消防吏員数
1	4	0	145

鳥取県西部広域行政管理組合消防局 (S51.5.1 設立)

消防局	消防署	出張署等	消防吏員数
1	4	6	321

(2) 県の体制

<県危機管理局の組織(H24.4.1 現在)>



<県危機管理局の変遷>

平成 11 年 7 月	防災専門職の防災監が設置された。
平成 12 年 4 月	消防防災課が消防課と防災危機管理室に分かれた。
平成 13 年 4 月	防災危機管理室が防災危機管理課と名称を改めた。防災監及び両課が知事直属の組織となった。
平成 20 年 4 月	チーム制を導入し、防災チーム・危機管理チーム・消防チームの3チーム体制となった。消防防災航空室が消防チームの所管となり、消防防災航空センターと名称を改めた。
平成 23 年 4 月	チーム制を廃止し、防災課、危機管理課、消防防災課の3課体制となった。
平成 23 年 7 月	危機管理体制の強化を図るため、防災局を危機管理局とし、危機管理政策課、危機対策情報課、消防防災課の3課体制とした。危機管理局内、災害情報センターを置いた。
平成 24 年 4 月	危機対策情報課内に、原子力対策室を置いた。

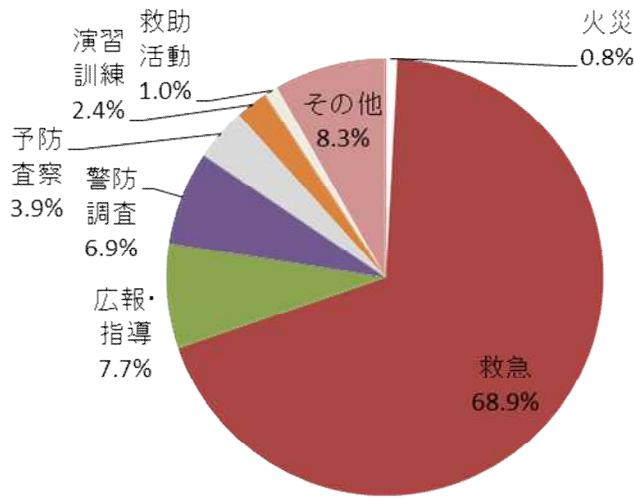
消防局・署の出動状況

平成23年の県内の消防局・署の出動回数は34,352回であり、前年に比べて722回(2.1%)の増加となった。

消防局・署における出動延べ人員の68.9%を救急が占めており、救急が現在の消防局・署の最も大きな業務となっている。

その他、消防局・署の業務には、火災への出動、広報・指導、演習訓練、警防調査、予防査察などがある。

＜消防局・署の出動状況(延べ人数の割合)＞



消防局・署の人員

平成24年4月1日現在の県内各消防局・署の消防吏員数は768名である。

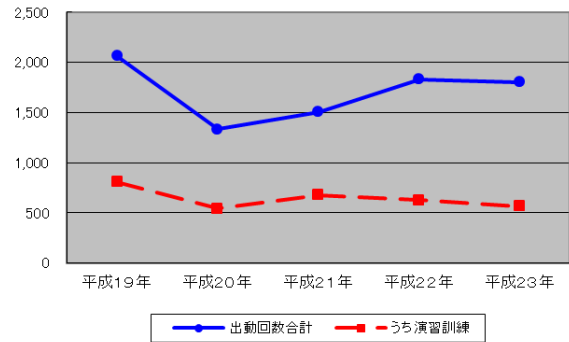
平均年齢は41.5歳で、50歳以上の吏員の割合は39.6%である。今後、多数の吏員の退職が見込まれるため、消防学校における教育訓練の充実や各消防局において採用の前倒し、採用の平準化の取り組みが行われている。

消防団の出動状況

平成23年の消防団の出動回数は1,805回であり、前年より29回(1.6%)減少した。

消防団の出動で最も多いのは演習訓練であり、過去5年間をみても出動回数の3～5割を演習訓練が占めている。

(回) 消防団の出動回数推移



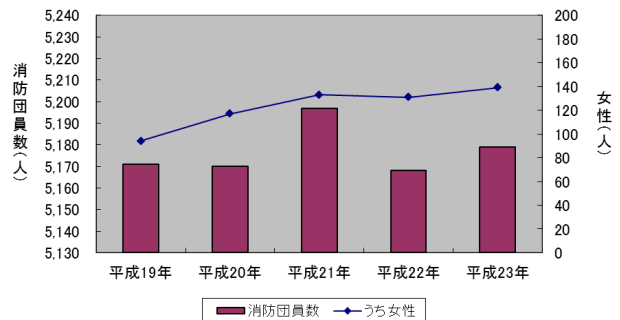
消防団の人員

平成24年4月1日現在の県内の消防団員数は5,179人で、前年より11名(0.2%)増加した。

平均年齢は41.6歳で、年代別に見ると40歳以上45歳未満(17.4%)が最も多い。

そのうち女性消防団員は近年、多くの市町村が採用をしています。昨年より8名増えて、139名(県内消防団員数の2.7%)となった。

＜消防団員数の推移＞



3-1 消防局・署の出動状況(回数)

(平成23.1.1～平成23.12.31)

	計	火災	風水害等の災害	演習訓練	救急	救助活動	広報・指導	警防調査	火災原因調査	特別警戒	捜索	予防査察	誤報等	その他
東部広域行政管理組合消防局	14,657	103	1	717	9,155	111	1,334	1,266	78	136	0	584	24	1,148
中部ふるさと広域連合消防局	6,049	44	15	87	4,689	74	519	89	52	168	6	287	19	
西部広域行政管理組合消防局	13,646	141	12	26	9,828	159	803	1,026	104	28	0	468	10	1,041
計	34,352	288	28	830	23,672	344	2,656	2,381	234	332	6	1,339	53	2,189

3-2 消防局・署の出動状況(延べ人数)

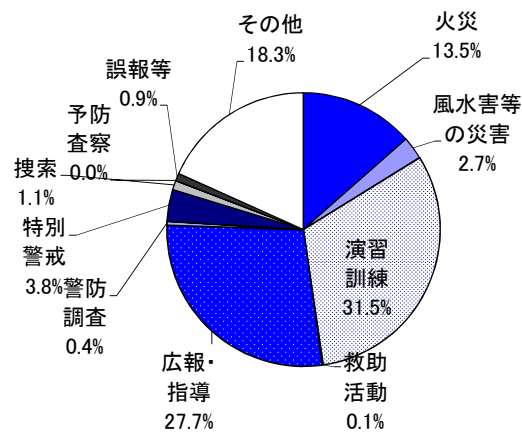
(平成23.1.1～平成23.12.31)

	計	火災	風水害等の災害	演習訓練	救急	救助活動	広報・指導	警防調査	火災原因調査	特別警戒	捜索	予防査察	誤報等	その他
東部広域行政管理組合消防局	47,893	1,993	2	2,425	28,466	1,107	3,441	4,072	243	460	0	1,278	378	4,028
中部ふるさと広域連合消防局	18,690	530	68	295	14,166	968	1,072	318	160	361	30	597	125	
西部広域行政管理組合消防局	50,862	1,929	128	193	32,342	2,046	1,726	3,831	676	109	0	1,170	32	6,680
計	117,445	4,452	198	2,913	74,974	4,121	6,239	8,221	1,079	930	30	3,045	535	10,708

3-3 消防団の出動状況(回数)

(平成23.1.1～平成23.12.31)

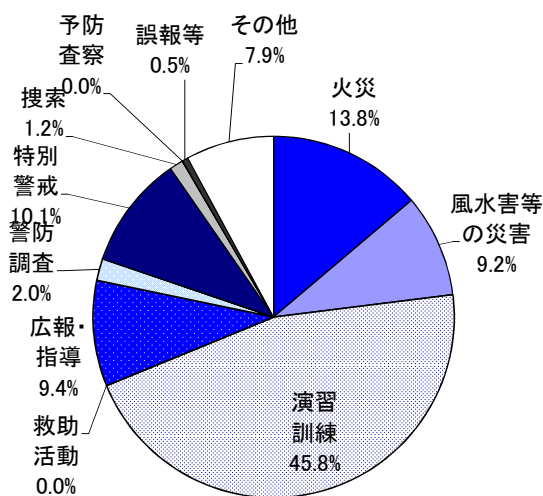
	計	火災	風水害等の災害	演習訓練	救助活動	広報・指導	警防調査	火災原因調査	特別警戒	捜索	予防査察	誤報等	その他
鳥取市	424	66	6	49	2	195	3		20	11		1	71
米子市	114	52	8	12		20			18			4	
倉吉市	191	15	11	36		72	5		4			9	39
境港市	209	12	1	51		5			9				131
岩美町	7	4		3									
若桜町	15	4	1	4					1				5
智頭町	45	4		16		24				1			
八頭町	127	13	2	4		108							
三朝町	93	3		87					3				
湯梨浜町	113	10	4	82		16				1			
琴浦町	60	9	2	15					9				25
北栄町	65	4	3	15		42			1				
日吉津村	58	2		33		5			1				17
大山町	80	20	3	28		5						1	23
南部町	24	8	2	8		2				4			
伯耆町	19	2	2	6						1			8
日南町	28	7	1	16		1				2		1	
日野町	13	4	1	5		1			2				
江府町	120	5	1	99		4							11
合計	1,805	244	48	569	2	500	8		68	20		16	330



3-4 消防団の出動状況(延べ人員)

(平成23.1.1～平成23.12.31)

	計	火災	風水害等の災害	演習訓練	救助活動	広報・指導	警防調査	火災原因調査	特別警戒	捜索	予防査察	誤報等	その他
鳥取市	12,225	1,013	1,211	4,682	5	1,125	131		3,015	212		29	802
米子市	4,729	1,395	657	1,963		155			523			36	
倉吉市	4,050	170	806	994		846	283		33			107	811
境港市	1,602	162	21	903		38			210				268
岩美町	995	195		800									
若桜町	372	111	46	75					21				119
智頭町	1,780	200		1,000		100	400			80			
八頭町	1,305	341	106	102		756							
三朝町	1,455	112		1,328					15				
湯梨浜町	2,673	324	211	1,870		251				17			
琴浦町	2,013	208	195	991					326				293
北栄町	1,426	157	129	774		333			33				
日吉津村	646	7		395		36			18				190
大山町	1,835	422	98	818		224						14	259
南部町	703	293	95	184		17				114			
伯耆町	773	62	104	176						66			365
日南町	1,318	353	73	811		16				27		38	
日野町	304	101	42	135		5			21				
江府町	1,389	124	35	1,033		28							169
合計	41,593	5,750	3,829	19,034	5	3,930	814		4,215	516		224	3,276



3-5 階級別消防吏員数

(平成24.4.1現在)

	計	消防 総監	消防 司監	消防 正監	消防監	消防 司令長	消防 司令	消防 司令補	消防 士長	消防 副士長	消防士
東部広域行政 管理組合消防局	302			1	3	6	31	77	81	34	69
中部ふるさと 広域連合消防局	145			1	1	8	17	32	27	3	56
西部広域行政 管理組合消防局	321			1	3	16	68	99	76	0	58
計	768	0	0	3	7	30	116	208	184	37	183

3-6 年齢別消防吏員数

(平成24.4.1現在)

	計	18～ 19歳	20～ 24歳	25～ 29歳	30～ 34歳	35～ 39歳	40～ 44歳	45～ 49歳	50～ 54歳	55～ 59歳	平均 年齢
東部広域行政 管理組合消防局	302	2	30	40	24	49	18	10	53	76	42.0
中部ふるさと 広域連合消防局	145	1	18	31	21	16	20	10	7	21	37.0
西部広域行政 管理組合消防局	321	12	29	23	23	39	28	20	63	84	43.4
計	768	15	77	94	68	104	66	40	123	181	41.5

3-7 在職年数別消防吏員数

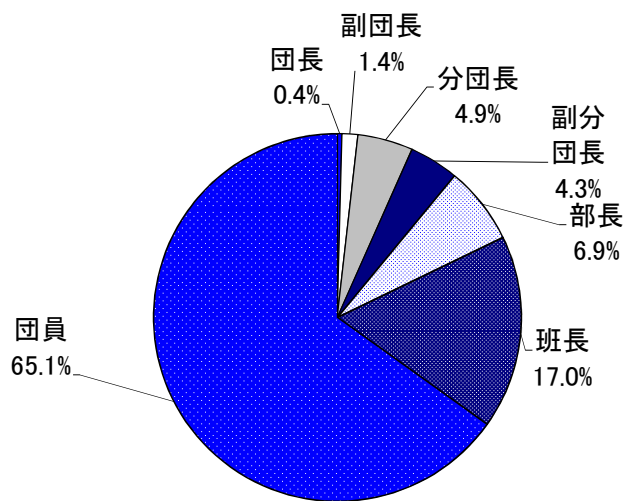
(平成24.4.1現在)

	計	5年未満	5年以上 10年未満	10年以上 15年未満	15年以上 20年未満	20年以上 25年未満	25年以上 30年未満	30年以上
東部広域行政 管理組合消防局	302	60	14	27	44	15	10	132
中部ふるさと 広域連合消防局	145	50	16	7	22	14	12	24
西部広域行政 管理組合消防局	321	61	16	11	32	33	20	148
計	768	171	46	45	98	62	42	304

3-8 階級別消防団員数

(平成24.4.1現在)

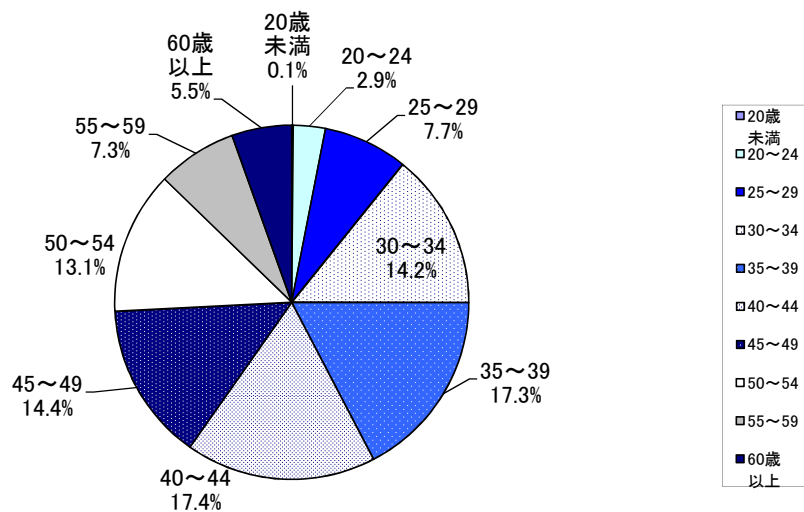
	消防団数	分団数	計	階級別団員数								条例定員	条例定員充足率
				うち女性	団長	副団長	分団長	副分団長	部長	班長	団員		
鳥取市	1	51	1,341	18	1	10	59	51	67	207	946	1354	99.0%
米子市	1	28	515	18	1	4	28	28	53	120	281	544	94.7%
倉吉市	1	16	553	0	1	5	16	23	54	73	381	605	91.4%
境港市	1	6	101	6	1	2	8	6	7	14	63	116	87.1%
岩美町	1	10	556	17	1	2	7	10	44	181	311	576	96.5%
若桜町	1	4	60	3	1	2	2	4	0	8	43	62	96.8%
智頭町	1	30	468	21	1	8	36	10	56	67	290	500	93.6%
八頭町	1	9	128	12	3	5	9	10	10	9	82	134	95.5%
三朝町	1	13	334	9	1	6	23	17	26	37	224	354	94.4%
湯梨浜町	1	10	170	6	1	6	10	11	14	32	96	193	88.1%
琴浦町	1	10	162	8	1	6	10	10	0	31	104	172	94.2%
北栄町	1	5	100	0	1	4	5	5	13	26	46	100	100.0%
日吉津村	1	1	32	1	1	2	1	1	0	3	24	35	91.4%
大山町	1	11	157	0	1	3	11	11	11	22	98	171	91.8%
南部町	1	7	143	1	1	2	7	7	0	14	112	148	96.6%
伯耆町	1	7	144	6	1	2	6	6	0	14	115	163	88.3%
日南町	1	7	102	0	1	1	7	7	0	7	79	103	99.0%
日野町	1	4	60	7	1	1	4	4	0	7	43	64	93.8%
江府町	1	3	53	6	1	1	3	3	0	9	36	60	88.3%
合計	19	232	5,179	139	21	72	252	224	355	881	3,374	5,454	95.0%



3-9 年齢別消防団員数

(平成24.4.1現在)

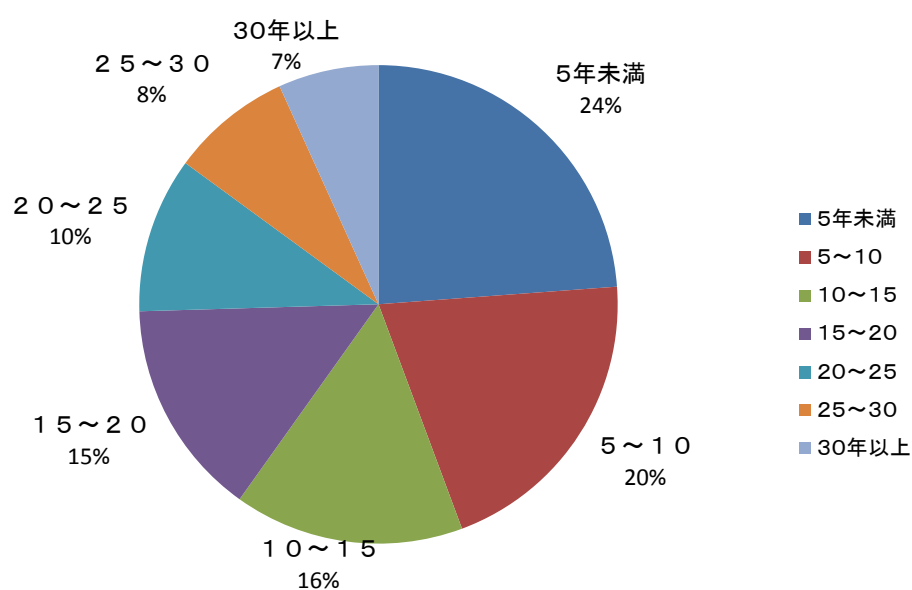
	団員数計	20歳未満	20～24	25～29	30～34	35～39	40～44	45～49	50～54	55～59	60歳以上	平均年齢
鳥取市	1,341	1	36	116	212	281	235	189	147	68	56	40.9
米子市	515	1	11	23	55	53	85	78	72	61	76	47.6
倉吉市	553	0	9	18	46	73	84	102	107	63	51	46.2
境港市	101	1	3	3	13	18	13	17	16	12	5	43.9
岩美町	556	1	18	60	79	82	76	69	80	54	37	42.6
若桜町	60	0	1	8	8	16	14	7	6	0	0	38.4
智頭町	468	3	44	64	77	81	74	68	51	6	0	37.4
八頭町	128	0	2	2	23	24	22	21	23	6	5	42.7
三朝町	334	0	4	26	46	73	67	47	48	21	2	41.4
湯梨浜町	170	0	3	6	31	25	45	28	12	15	5	42.1
琴浦町	162	0	6	14	22	28	27	20	21	14	10	42.4
北栄町	100	0	0	11	22	19	20	11	9	5	3	39.5
日吉津村	32	0	2	2	6	5	5	3	3	5	1	33.6
大山町	157	0	4	9	18	25	33	21	21	15	11	43.7
南部町	143	0	2	7	20	34	29	16	18	8	9	42.6
伯耆町	144	0	2	12	22	34	30	16	11	11	6	41.0
日南町	102	0	1	7	18	10	21	24	15	5	1	42.1
日野町	60	0	2	6	5	12	9	6	9	8	3	43.0
江府町	53	0	2	6	14	4	13	4	8	0	2	39.1
合計	5,179	7	152	400	737	897	902	747	677	377	283	41.6



3-10 在職年数別消防団員数

(平成24.4.1現在)

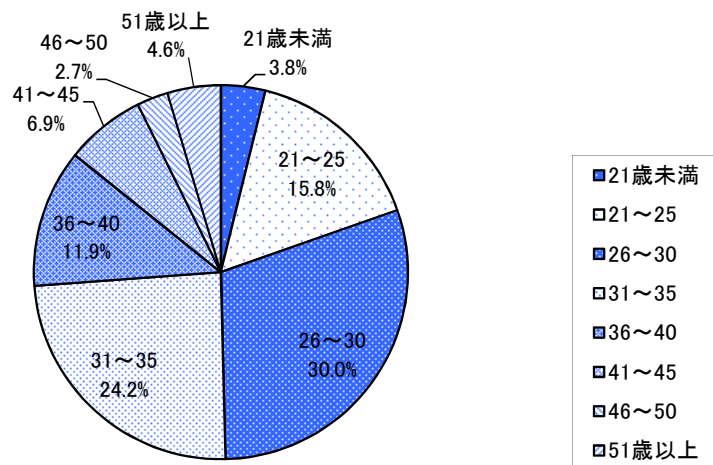
	計	5年未満	5～10	10～15	15～20	20～25	25～30	30年以上
鳥取市	1,341	344	284	223	205	115	97	73
米子市	515	132	99	57	71	45	53	58
倉吉市	553	115	114	108	74	68	46	28
境港市	101	22	16	20	13	12	10	8
岩美町	556	127	109	43	86	64	56	71
若桜町	60	13	17	13	11	5	1	0
智頭町	468	108	95	76	71	68	40	10
八頭町	128	31	35	11	16	14	12	9
三朝町	334	82	77	60	38	42	21	14
湯梨浜町	170	46	36	27	24	16	12	9
琴浦町	162	45	28	32	16	18	13	10
北栄町	100	24	22	20	13	8	7	6
日吉津村	32	14	12	0	0	1	1	4
大山町	157	37	24	27	20	14	20	15
南部町	143	25	28	23	38	14	7	8
伯耆町	144	29	37	20	29	11	9	9
日南町	102	17	18	15	16	22	7	7
日野町	60	9	3	19	6	5	9	9
江府町	53	14	8	10	13	3	2	3
合計	5,179	1,234	1,062	804	760	545	423	351



3-11 消防団員の新任状況

(平成23.4.1～平成24.3.31)

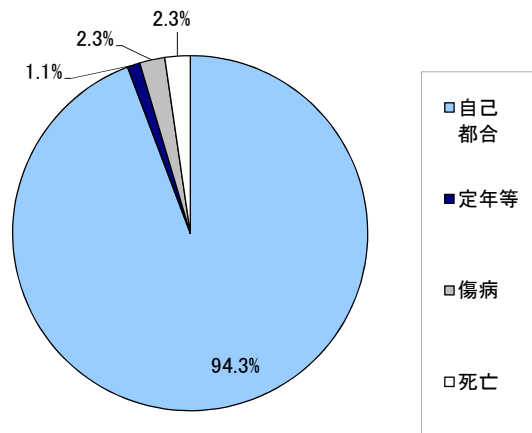
	新任 団員数	21歳未満	21～25	26～30	31～35	36～40	41～45	46～50	51歳以上	41歳以上 の再入団 員数
鳥取市	86	4	12	20	29	12	4	0	5	2
米子市	37	0	4	11	5	6	7	1	3	0
倉吉市	15	0	0	4	3	0	4	4	0	0
境港市	1	0	0	1	0	0	0	0	0	0
岩美町	22	1	7	8	4	1	0	0	1	1
若桜町	6	0	2	1	1	0	0	0	2	0
智頭町	22	4	7	9	0	1	1	0	0	0
八頭町	2	0	0	1	0	0	0	1	0	0
三朝町	18	0	0	6	6	5	1	0	0	0
湯梨浜町	11	0	2	4	2	2	0	1	0	0
琴浦町	10	1	0	2	3	2	1	0	1	0
北栄町	5	0	0	4	1	0	0	0	0	0
日吉津村	4	0	0	2	1	1	0	0	0	0
大山町	8	0	2	3	3	0	0	0	0	0
南部町	6	0	1	0	4	1	0	0	0	0
伯耆町	4	0	3	0	1	0	0	0	0	0
日南町	2	0	0	2	0	0	0	0	0	0
日野町	0	0	0	0	0	0	0	0	0	0
江府町	1	0	1	0	0	0	0	0	0	0
合計	260	10	41	78	63	31	18	7	12	3



3-12 消防団員の退職状況

(平成23.4.1～平成24.3.31)

	退職 団員数	退職事由							在職年数								
		自己 都合	定年等	傷病	死亡		整理 統合	5年 未満	5 10	10 15	15 20	20 25	25 30	30年 以上			
					公務	その他									公務	その他	
鳥取市	73	70					3		3		13	22	14	8	6	6	4
米子市	27	27									12	6		1	2	3	3
倉吉市	35	30	3	2			2				2	7	4	1	5	7	9
境港市	6	6									1	1		3			1
岩美町	22	22									4	4	1	4	3	2	4
若桜町	3	3											1		2		
智頭町	20	20									3	3	4	2	3	3	2
八頭町	3	3									1		1				1
三朝町	18	18									4	3	2	5	2	1	1
湯梨浜町	11	10					1		1		4	2	1		2		2
琴浦町	9	8					1		1		1	3		1	1	1	2
北栄町	2	1					1		1					1			1
日吉津村	3	3									3						
大山町	7	7									2		1			2	2
南部町	3	3											1	1	1		
伯耆町	6	6									1	1	1	2	1		
日南町	5	5									1	1					3
日野町	2	2											1				1
江府町	2	2										1			1		
合計	257	246	3	2			2		6		52	54	32	29	29	25	36



3-13 消防吏員の公務による死傷者数

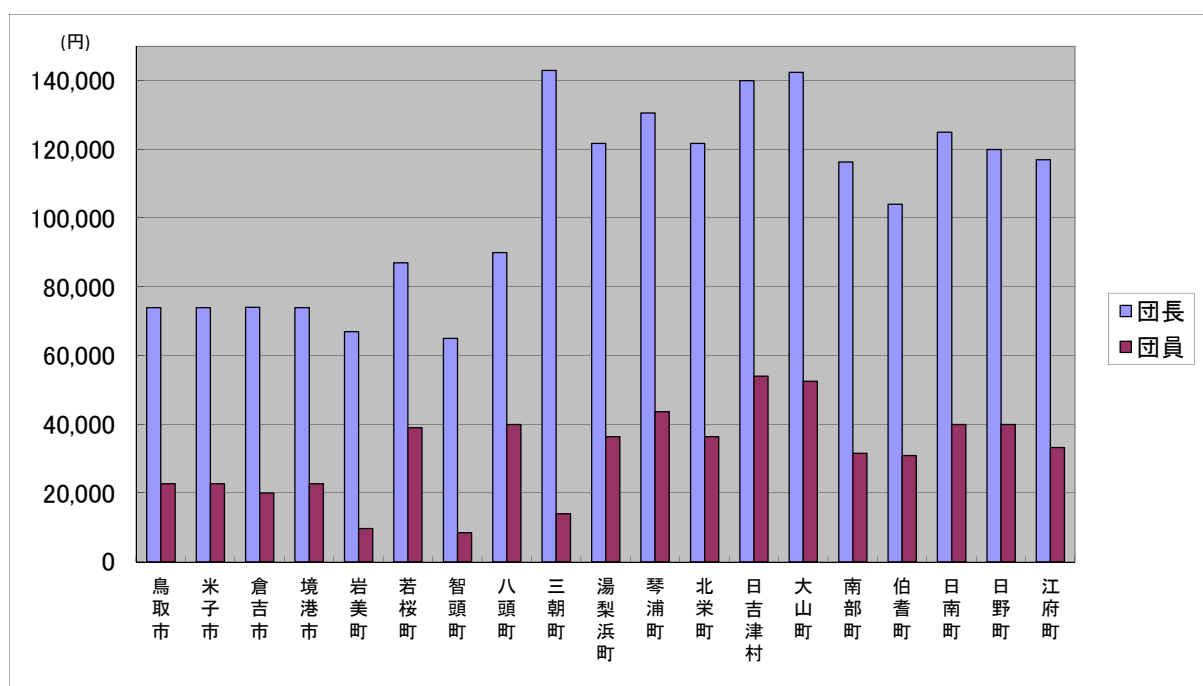
(平成23.1.1～平成23.12.31)

		計	火災	風水害等の災害	救急活動	演習・訓練等	特別警戒	搜索	その他
東部広域行政管理組合消防局	死者	0							
	負傷者	3				1			2
中部ふるさと広域連合消防局	死者	0							
	負傷者	4	1			3			
西部広域行政管理組合消防局	死者	0							
	負傷者	4			1	1			2
計	死者	0	0	0	0	0	0	0	0
	負傷者	11	1	0	1	5	0	0	4

3-14 消防団員の報酬及び出動手当

(平成24.4.1現在)

	報酬年額(1人当たりの額)							出動手当					出動手当の支給単位						
	団長	副団長	分団長	副分団長	部長	班長	団員	支給単位A、B、Cの場合 (1人1回の額)					D、E、Fの 場合 (1人の年 額換額)	A 回数	B 時間	C 日額	D 月額	E 年額	F その他
								火災	風水害	警戒	訓練	その他							
鳥取市	74,000	56,000	44,400	30,400	27,300	27,300	22,700	2,800	2,800	2,800	1,700	1,700		○					
米子市	74,000	56,000	44,400	30,400	27,300	25,000	22,700	2,800	2,800	2,800	2,800	2,800		○					
倉吉市	74,100	56,100	41,100	29,700	24,000	21,000	20,000	4,200	4,200	4,200	3,000	3,000		○					
境港市	74,000	56,000	44,400	30,400	27,300	25,000	22,700	3,300	3,000	3,000	3,000	1,000		○					
岩美町	67,000	47,000	40,900	22,200	15,100	11,500	9,700	900	900	-	-	-		○					
若桜町	87,000	62,000	46,000	39,000	-	39,000	39,000	1,700	1,700	1,700	1,700	1,700			○				
智頭町	65,000	40,000	20,000	15,000	12,000	9,000	8,500	-	-	-	-	-							
八頭町	90,000	66,000	51,000	44,000	41,000	40,000	40,000	2,000	2,000	2,000	2,000	2,000		○					
三朝町	143,000	78,000	38,666	19,000	17,000	15,000	14,000	4,300	4,300	4,300	4,300	4,300		○					
湯梨浜町	121,700	85,100	61,200	47,900	43,300	39,600	36,400	4,200	4,200	4,200	4,200	4,200		○					
琴浦町	130,600	85,100	59,100	51,500	-	46,800	43,700	4,200	4,200	4,200	4,200	4,200		○					
北栄町	121,700	79,050	61,200	47,900	43,300	38,700	36,400	4,200	4,200	4,200	4,200	2,100		○					
日吉津村	140,000	100,000	-	-	-	65,000	54,000	4,800	4,800	4,800	4,800	2,000		○					
大山町	142,400	102,900	68,200	58,300	55,400	55,400	52,500	4,700	4,700	4,700	4,700	4,700		○					
南部町	116,300	73,300	65,400	41,700	-	34,900	31,600	3,800	3,800	3,800	3,800	3,800		○					
伯耆町	104,000	71,500	57,000	40,700	-	34,100	30,900	3,000	3,000	3,000	3,000	3,000		○					
日南町	125,000	85,000	60,000	50,000	-	45,000	40,000	3,000	3,000	3,000	3,000	3,000		○					
日野町	120,000	82,000	60,000	48,000	-	44,000	40,000	2,800	2,800	2,800	4,700	2,800		○					
江府町	117,000	80,000	38,600	34,300	-	33,300	33,300	2,600	2,600	2,600	2,600	2,600		○					



3-15 消防表彰受章状況

(平成24.4.1現在)

種類	の 表 彰 県 の 表 彰																		
	叙 勲	褒 章	大臣表彰	顕 功 章	功 績 章	顕 彰 状	表 彰 状	功 労 章	功 労 章 永 年 勤 続	表 彰 旗	竿 頭 綬	安 全 功 労 者	防 災 功 労 者	そ の 他	功 労 章	功 績 章	表 彰 状	表 彰 旗	竿 頭 綬
年度																			
昭和24年									2		1					22			
昭和25年									2		1					41			2
昭和26年									2		1					54			1
昭和27年		1							2		1				9	64	1	1	
昭和28年	1							2	3		1				51	37	1	2	1
昭和29年								1	2	1	1				54	22	13	2	
昭和30年				3				1	2		1				52	15	2	1	
昭和31年	1	3				1			2	1	1				38	4	5	1	
昭和32年								1	1	1	1			3	41	10	1	1	
昭和33年								1	1		1				39	9		1	1
昭和34年								1	1		1				38	8		1	1
昭和35年		1						1	1		1				32	9	1	1	1
昭和36年								1	1	1	1				33	14	2	1	1
昭和37年		2						1	1	1	1		7		41	7	1	1	2
昭和38年		1		1	2			3	1	1	1	1		1	37	13	2	1	2
昭和39年								1	4		1				36	8		1	1
昭和40年				2				1	6		1				47	16		1	1
昭和41年	6							1	11		2				20	26		1	1
昭和42年	4	1							7	1	2	2	1	1	14	51		1	2
昭和43年	3							2	8		1		1		15	41		1	1
昭和44年	4	1						2	6		2				16	34		1	1
昭和45年	10	1							7	1					18	40		1	1
昭和46年	9	1							7			1			14	48		1	1
昭和47年	5							1	7			1			13	59	1		1
昭和48年	4	1						1	6						6	54			
昭和49年	3							1	6					1	7	58			
昭和50年	3	1						1	8						11	67			
昭和51年	3	2						1	9	1					16	90			
昭和52年	4	2						2	14		1				25	151		1	
昭和53年	5							1	14						21	75	1		
昭和54年	4	2						1	15						24	71			
昭和55年	4							1	10						25	69	1		
昭和56年	4							2	14						17	77			
昭和57年	2	1						1	12	2	2				20	77			
昭和58年	5							2	17					2	10	74			
昭和59年	6	1						1	14	2	1				16	44		1	
昭和60年	6	2						2	14		2				17	47		1	
昭和61年	4	2						3	13	1	1				23	49		1	
昭和62年	8	1						3	15	1	2			1	17	39	5	1	
昭和63年	6	2						2	12	1	2				10	31		1	
平成元年	5	1	1					2	14	1	2				8	30		1	
平成2年	8	1						2	14	2	2				12	36		1	
平成3年	6	1	1					2	13	1	2				19	42		1	
平成4年	6	3	1					3	16	1	2				19	36		1	
平成5年	8	1						2	16	1					24	33		1	1
平成6年	7	1						3	13	1					19	39		1	1
平成7年	7	2	1					2	12	1				1	16	40		1	1
平成8年	6	1						1	11	1					14	46		1	1
平成9年	8		1					2	16	1				2	14	61		1	1
平成10年	6	1	1					1	11	1				1	11	43		1	1
平成11年	6							2	11	1				2	12	57	2	1	1
平成12年	7	1						2	11	1				2	20	57		1	1
平成13年	12	1						3	13	1				3	13	123		1	1
平成14年	10	2						2	14	1				3	23	146		1	1
平成15年	12	1						2	13	1				2	27	181		1	1
平成16年	15							2	16	1					18	142		1	1
平成17年	13	3						1	18					1	29	92		1	1
平成18年	16	1						1	18	1					25	108		1	1
平成19年	12	1	1					2	19	1					63	97		1	1
平成20年	14	4							19						56	92	1	1	1
平成21年	18	2						1	18						87	103	3	1	1
平成22年	18	3	2						19						62	113	5	1	1
平成23年	18	3						1	21						32	92	1	1	1
計	352	63	9	6	2	1	3	83	626	34	43	6	9	26	1546	3534	49	54	38

3-16 消防表彰(叙勲)受章状況

(平成24.4.1現在)

区分 年度	勲四等		勲五等		勲六等		勲七等		勲八等		計
	旭日章	瑞宝章	旭日章	瑞宝章	旭日章	瑞宝章	旭日章	瑞宝章	旭日章	瑞宝章	
昭和28年										1	1
昭和31年	重石									1	1
昭和41年			1		1	3	1				6
昭和42年					2		1	1			4
昭和43年			1	1			1				3
昭和44年				1		1	2				4
昭和45年					2	1	2	5			10
昭和46年				2	1	1	1	4			9
昭和47年				1	1		1	2			5
昭和48年					1	1		1		1	4
昭和49年					1			2			3
昭和50年				1		1	1				3
昭和51年				1			2				3
昭和52年					1	1		2			4
昭和53年				1	2	2					5
昭和54年						2	2				4
昭和55年				1		3					4
昭和56年						4					4
昭和57年						1	1				2
昭和58年				1		2	2				5
昭和59年			1			4	1				6
昭和60年						2	2	2			6
昭和61年						2	1	1			4
昭和62年			1	1	5			1			8
昭和63年				2	2	2					6
平成元年			1	1		2	1				5
平成2年			1	1	4	2					8
平成3年				1	4	1					6
平成4年				2	1	2	1				6
平成5年			1	2	3	2					8
平成6年				2	2	3					7
平成7年			1	1	3	2					7
平成8年				4		1		1			6
平成9年			1	2	1	4					8
平成10年				2	1	2	1				6
平成11年				2		4					6
平成12年			1	1	2	3					7
平成13年				1	3	8					12
平成14年		1		4	5						10
平成15年春				1	4	1					6
合計	0	1	11	42	49	70	24	22	0	3	222

※ 平成15年秋から区分が変更

区分 年度	中綬章		小綬章		双光章		単光章		計
	旭日章	瑞宝章	旭日章	瑞宝章	旭日章	瑞宝章	旭日章	瑞宝章	
平成15年秋						2		4	6
平成16年春						3		5	8
平成16年秋						2		5	7
平成17年春						2		5	7
平成17年秋						2		4	6
平成18年春				1		3		3	7
平成18年秋						5		2	7
平成19年春						1		2	3
平成19年秋						2		4	6
平成20年春				1		2		1	4
平成20年秋				1		5		2	8
平成21年春				1		5		2	8
平成21年秋				1		3		4	8
平成22年春				1		1		3	5
平成22年秋						1		5	6
平成23年春						7		3	10
平成23年秋						3		3	6
合計	0	0	0	6	0	49	0	57	112

3-17 相互応援協定締結状況

(平成24年4月1日現在)

災害の種類等 消防相互応援協定の区分	協定総数	災害種類別協定数						備考
		全ての災害を対象 ①	火災 ②	風水害 ③	救急 ④	救助 ⑤	その他 空港 高速道路 港湾等 ⑥	
都道府県内統一協定数	2	2						
上記以外の応援協定数	同一都道府県内のみの消防機関等	3						
	県外の消防機関等を含む	21	13	7	7	1		

都道府県内統一応援協定

分類	協定名	協定締結消防機関名
①	鳥取県下広域消防相互応援協定	鳥取県東部広域行政管理組合、鳥取中部ふるさと広域連合、鳥取県西部広域行政管理組合
①	鳥取県広域航空消防支援協定	鳥取県、鳥取県東部広域行政管理組合、鳥取中部ふるさと広域連合、鳥取県西部広域行政管理組合

都道府県外の消防機関を含む協定

分類 ①～⑥	協定名	協定締結消防機関名	
		都道府県内	都道府県外
①	鳥取県東部広域行政管理組合・美作市消防業務の相互応援に関する協定	鳥取県東部広域行政管理組合	美作市(岡山県)
①	消防相互応援に関する協定	鳥取県東部広域行政管理組合	津山圏域消防組合消防本部(岡山県)
①	消防業務の相互応援に関する協定	鳥取県東部広域行政管理組合	穴栗市(兵庫県)
①	消防相互応援に関する協定	鳥取県東部広域行政管理組合	美方広域消防事務組合消防本部(兵庫県)
①	中国横断自動車道姫路鳥取線における消防相互応援に関する協定書	鳥取県東部広域行政管理組合	美作市(岡山県)
①	消防相互応援協定	鳥取中部ふるさと広域連合	津山圏域消防組合(岡山県)
①	消防相互応援協定	鳥取中部ふるさと広域連合	真庭市(岡山県)
①	中海地区消防相互応援協定	鳥取県西部広域行政管理組合	松江地区広域行政組合、安来市(島根県)
①	消防相互応援に関する協定	鳥取県西部広域行政管理組合	新見市、真庭市(岡山県)
①	中国横断自動車道岡山米子線における消防相互応援に関する協定	鳥取県西部広域行政管理組合	真庭市(岡山県)
①	山陰道(米子～安来)における消防相互応援に関する協定	鳥取県西部広域行政管理組合	安来市(島根県)
①	鳥取県西部広域行政管理組合と備北地区消防広域行政組合の消防相互応援協定	鳥取県西部広域行政管理組合	備北地区消防広域行政組合(広島県)
①	消防相互応援に関する協定	鳥取県西部広域行政管理組合	雲南市(島根県)
②③	兵庫・鳥取両県境地域消防相互応援	鳥取市、岩美町、若桜町、八頭町	新温泉町、香美町、養父市、宍粟市(兵庫県)
②③	消防相互応援に関する協定	鳥取県東部広域行政管理組合	養父市(兵庫県)
②③	消防相互応援協定	三朝町	鏡野町(岡山県)
②③	消防相互応援計画	三朝町	中和村(岡山県)
②③	消防相互応援に関する協定	日南町	新見市消防本部(岡山県)
②③	消防相互応援に関する協定	日南町	安来市消防本部(島根県)
②③	消防相互応援に関する協定	日南町	庄原市(広島県)
④	隠岐島の救急業務の共同処理に関する覚書	鳥取県西部広域行政管理組合	松江市消防本部、出雲市消防本部、隠岐広域連合消防本部(島根県)

3-18 消防ポンプ自動車等保有数年別推移

(各年4.1現在)

(単位:台、口)

	平成 19年	平成 20年	平成 21年	平成 22年	平成 23年	平成 24年
普通消防ポンプ自動車	185	186	185	183	183	184
水槽付消防ポンプ自動車	21	21	22	22	22	21
化学消防ポンプ自動車	6	6	6	6	6	6
小型動力ポンプ	542	393	393	366	243	241
小型動力ポンプ付積載車	87	88	88	89	90	91
はしご付消防自動車	5	6	6	6	6	6
屈折はしご付消防ポンプ自動車	1	0	0	0	0	1
救急自動車	33	33	33	33	33	33
救助工作車	5	6	6	6	6	7
指揮車	12	13	12	12	12	16

(注) 小型動力ポンプ付積載車に積載されている小型動力ポンプは小型動力ポンプに含む。

3-19 消防ポンプ自動車等現有数(消防局・署所)

(平成24.4.1現在)

		普通消防ポンプ自動車	水槽付消防ポンプ自動車	化学消防自動車	はしご付消防自動車	屈折はしご付消防自動車	小型動力ポンプ付積載車	小型動力ポンプ	救助工作車	救急自動車	高規格救急救命車	指揮車	広報車	作業車	電源・照明車	資機材搬送車	その他の車両
東部広域行政管理組合消防局	東部消防局											1	4				6
	鳥取消防署	2	1	1	1			1	1	2	1	1	1	1			
	東町出張所	1	1					1									
	吉方出張所	1	1					1									
	国府分遣所	1						1			1		1				
	湖山消防署	1	1	1	1			1			1	1					
	岩美消防署	1	1					1			2	1					
	八頭消防署	1	1					1	1		1	1					
	智頭出張所	1	1					1			1			1			
	若桜出張所	1	1					1			1			1			
	用瀬出張所	1	1					1			1			1			
	気高消防署	1	1					1			1	1					
	青谷出張所	1	1					1			1			1			
合計	13	11	2	2	0	0	12	2	2	11	6	10	1	0	0	6	
広域連合消防局 中部ふるさと	中部消防局											1	3				1
	中倉吉消防署	3	1		1			1	1		2	1				1	
	西倉吉消防署	1		1				1			1	1					1
	羽合消防署	1	1					1			1	1					1
	東伯消防署	1	1					1	1	0	2	1					
合計	6	3	1	1	0	0	4	2	0	6	5	3	0	0	1	3	
西部広域行政管理組合消防局	西部消防局										2	1	7	1			2
	米子消防署	4	1	1	1						2	1	4			1	
	皆生出張所	1	1		1				1		1		1				
	南部出張所	2									1		1				
	伯耆出張所	1	1								1		1				
	境港消防署	2	1	2		1			1		2	1	2				1
	弓浜出張所	2									1		1				
	大山消防署	1	1		1						1	1	1				
	中山出張所	2									1		1				
	江府消防署	1	1						1		1	1	1				
生山出張所	2									1		1					
合計	18	6	3	3	1	0	0	3		14	5	21	1	0	1	3	
県計	37	20	6	6	1	0	16	7	2	31	16	34	2	0	2	12	

3-20 消防ポンプ自動車等現有数(消防団)

(平成24.4.1現在)

	普通消防 ポンプ自動車 (B-1以上)	水槽付消防 ポンプ自動車 (B-1以上)	小型動力ポンプ			広報車
			小型動力ポン プ付積載車	車両に積載し ていないもの	手引き動力 ポンプ	
鳥取市	44		9		38	2
米子市	15		9			1
倉吉市	4		20			
境港市	6					
岩美町	2		22	24		
若桜町	4			19		
智頭町	6			23		
八頭町	8		1			
三朝町	4	1	7	25		
湯梨浜町	10		6			
琴浦町	10			31		
北栄町	5		1			
日吉津村	2					
大山町	8		3			
南部町	5		3	1		
伯耆町	4		4	1		
日南町	5		3	41		
日野町	3		2			1
江府町	2		1	22		
合計	147	1	91	187	38	4

3-21 消防水利現有数

	合計 (その他を除く)	消火栓(A)			防火水槽(B)								
		小計	公設	私設	小計				公設(C)				
					100m	60~ 100m 未満	40~ 60m 未満	20~ 40m 未満	100m	60~ 100m 未満	40~ 60m 未満	20~ 40m 未満	
鳥取市	6,099	5,620	5,620	0	4	18	379	73	4	18	367	73	
米子市	1,326	1,061	1,061	0	6	30	167	62	0	22	140	44	
倉吉市	1,677	1,551	1,551	0	0	9	98	19	0	9	98	19	
境港市	461	368	367	1	0	0	58	3	0	0	56	3	
岩美町	773	722	722	0	0	0	48	3	0	0	48	3	
若桜町	40	0	0	0	0	0	40	0	0	0	40	0	
智頭町	128	105	105	0	1	1	18	3	0	0	15	0	
八頭町	882	708	629	79	0	0	140	34	0	0	140	0	
三朝町	529	454	454	0	1	2	65	7	0	2	64	5	
湯梨浜町	139	82	82	0	2	11	43	1	2	11	41	1	
琴浦町	1,156	1,023	1,014	9	0	0	98	23	0	0	88	19	
北栄町	349	238	238	0	0	2	97	12	0	2	97	11	
日吉津村	42	33	33	0	1	3	5	0	0	0	0	0	
大山町	289	8	8	0	2	5	250	24	2	5	240	17	
南部町	495	361	361	0	0	0	124	10	0	0	124	7	
伯耆町	637	472	51	421	0	6	123	36	0	6	95	34	
日南町	159	97	97	0	0	0	56	6	0	0	56	4	
日野町	275	252	252	0	0	0	23	0	0	0	23	0	
江府町	368	306	306	0	0	0	62	0	0	0	62	0	
合計	15,824	13,461	12,951	510	17	87	1,894	316	8	75	1,794	240	

(平成24.4.1現在)

私設(D)				井戸			その他						
				計	公設	私設	計	河川・溝等	海・湖	プール	濠・池等	下水道	その他
100m	60～100m未満	40～60m未満	20～40m未満										
0	0	12	0	5	0	5	304	236	6	52	9	1	0
6	8	27	18	0	0	0	228	186	0	42	0	0	0
0	0	0	0	0	0	0	5	5	0	0	0	0	0
0	0	2	0	32	32	0	13	0	0	12	1	0	0
0	0	0	0	0	0	0	16	0	10	6	0	0	0
0	0	0	0	0	0	0	41	40	0	1	0	0	0
1	1	3	3	0	0	0	8	0	0	7	1	0	0
0	0	0	34	0	0	0	32	25	0	5	2	0	0
1	0	1	2	0	0	0	7	0	0	7	0	0	0
0	0	2	0	0	0	0	4	2	2	0	0	0	0
0	0	10	4	12	2	10	11	0	0	10	1	0	0
0	0	0	1	0	0	0	3	2	0	1	0	0	0
1	3	5	0	0	0	0	3	2	0	1	0	0	0
0	0	10	7	0	0	0	23	4	0	9	5	0	5
0	0	0	3	0	0	0	97	78	0	5	14	0	0
0	0	28	2	0	0	0	82	78	0	4	0	0	0
0	0	0	2	0	0	0	181	179	0	2	0	0	0
0	0	0	0	0	0	0	136	131	0	3	2	0	0
0	0	0	0	0	0	0	51	45	0	5	1	0	0
9	12	100	76	49	34	15	1,245	1,013	18	172	36	1	5

3-22 消防水利の年別推移

(各年4.1現在)

		平成 19年	平成 20年	平成 21年	平成 22年	平成 23年	平成 24年
消火栓	公設	9,673	12,324	12,566	12,552	12,852	12,951
	私設	530	530	532	523	510	510
防火水槽	40m ³ 以上	2,082	2,023	1,982	1,992	1,992	1,998
	20m ³ ～40m ³ 未満	375	309	314	319	319	316
井戸		17	17	17	17	17	49
その他(河川・池・プール等)		1,269	1,257	1,094	1,259	1,241	1,245
計		13,946	16,460	16,505	16,662	16,931	17,069

3-23 消防通信施設の状況

(各年4.1現在)

		平成 19年	平成 20年	平成 21年	平成 22年	平成 23年	平成 24年
消防及び救急業務 併用無線局	基地局及び固定局	21	21	21	23	23	31
	移動局	413	413	412	435	439	476
消防機関に ある電話	火災報知専用電話	26	26	25	25	25	30
	消防電話	27	27	32	32	32	23
	一般加入電話	106	123	142	123	123	125
救急指令装置		4	4	4	4	3	3

3-24 消防・救急業務用無線通信施設の現況

(平成24.4.1現在)

	固定局			基地局及び携帯基地局								航空局	移動局					その他無線局数	無線局数計	
	局数			局数			電波の数						局数	陸上移動局数	携帯局数	航空機局数	船舶局数			小計
	多重	その他	小計	「その他」の局の電波の数	基地局	携帯基地局	小計	全国共通波	県内共通波	その他										
										単信波	複信波									
鳥取市			0			0											0			
米子市			0			0											0			
倉吉市			0		1	1		1	2				9				9		10	
境港市			0			0											0			
岩美町			0			0											0			
若桜町			0			0											0			
智頭町			0			0											0			
八頭町			0			0											0			
三朝町			0			0											0			
湯梨浜町			0			0											0			
琴浦町			0			0											0			
北栄町	1		1		1	1			2				6	14			20		22	
日吉津村			0			0											0			
大山町			0		3	3			3				66				66		69	
南部町			0			0											0			
伯耆町			0		1	1			1				8	14			22		23	
日南町			0			0											0			
日野町			0		2	2			2				25				25		27	
江府町			0			0											0			
市町村計	1	0	1	0	8	0	8	0	1	10	0	0	114	28	0	0	142	0	151	
東部広域行政管理組合消防局	2		2		2		2	3	1	2	1		64	53			117		121	
中部ふるさと広域連合消防局		3	3	7	3		3	3	1				60				60		66	
西部広域行政管理組合消防局	6		6		6		6	1	1	4	2		157				157		169	
組合計	8	3	11	7	11	0	11	7	3	6	3	0	281	53	0	0	334	0	356	
県計	9	3	12	7	19	0	19	7	4	16	3	0	395	81	0	0	476	0	507	

3-25 火災通報施設等の現況

(平成24.4.1現在)

	火災報知機				テレビ監視装置(基)	電話(消防機関にあるもの)				救急指令装置		
	受信機(基)	発信機				小計(回線)	火災報知専用電話(回線)	消防電話		加入電話(回線)	救急指令専用	消防指令装置と併用
		小計(基)	公衆用(基)	自衛用(基)				回線	1ヶ月当たりの経費(千円)			
東部広域行政管理組合消防局	1	10		10		95	10			85		
中部ふるさと広域連合消防局		0				29	5	9	337	13		
西部広域行政管理組合消防局		0				54	15	12	450	27	3	
県計	1	10	0	10	0	178	30	21	787	125	0	3

3-27 平成23年度消防学校教育実施状況

教育種別	期別	期間		実施時間 数	人員	階級別内訳	
		期日	実施日数				
消防職員	初任教育	28	23.4.4~ 9.17	115	800	42 消防士42	
	専科教育	危険物科	5	24.2.14~ 2.21	6	37	14 消防司令補1、消防士長8、消防副士長4、消防士1
		救急科	11	23.9.20~ 11.11	36	250	40 消防士40
		救助科	16	23.11.16~ 12.15	21	142	14 消防士長4、消防副士長4、消防士6
	幹部教育	初級幹部科	20	24.1.10~ 1.24	11	72	13 消防司令補13
	特別教育	管理職科研修	2	24.1.30~ 2.3	5	30	12 消防司令長2、消防司令10
		指揮研修	4	23.12.20~ 12.22	3	19	18 消防司令補18
小計				197	1350	153	
消防団員	基礎教育	58	23.11.5	1	6	35 団員35	
	幹部教育	34	24.2.4	1	6	22 分団長3、副分団長6、部長1、班長10、団員2	
	専科教育	警防科	41	23.10.15	1	6	12 分団長1、副分団長1、部長4、班長2、団員4
		機関科	45	23.8.20	1	6	15 副分団長1、班長1、団員13
	特別教育	女性団員教育	5	23.10.30	1	6	6 分団長1、団員5
		消防操法指導科	34	23.5.14~ 5.15	2	12	25 分団長7、副分団長9、部長4、班長3、本部長2
		消防操法科	8	24.3.10	1	6	29 分団長1、副分団長2、部長1、班長3、団員22
現地教育	-		1	2	-		
小計				9	50	144	
一般	市町村消防防災関係職員指導科	-	23.10.26	1	6	4	
	自衛消防組織員教育科	47	23.11.14~ 11.15	2	12	11	
		48	24.2.9 2.10	2	12	17	
	応急手当普及員講習(8月)	-	-	3	24	-	中止
	応急手当普及員講習(12月)	-	23.12.3, 4, 11	3	24	49	
	応急手当指導員講習	-	24.2.25~ 2.26	2	16	37	
	県新規採用職員研修	-	23.6.8~ 6.9	2	14	36	
	県新規採用職員研修	-	23.6.15~ 6.16	2	14	41	
	県新規採用職員研修	-	23.10.12~10.13	2	14	41	
	一日入校	-	23.4.18	1	3	11	株式会社損害保険ジャパン
一日入校	-	23.6.30	1	3	36	鳥取大学医学部付属病院新規採	
一日入校	-	23.7.1	1	3	28	"	
一日入校	-	23.7.4	1	3	32	"	
一日入校	-	23.7.21	1	2	60	彦名小学校6年生	
一日入校	-	23.11.19	1	2	70	日吉津小学校2年生	
一日入校	-	24.2.24	1	2	20	柿木村福祉会	
一日入校	-	24.3.27	1	2	29	大山町社会福祉協議会	
小計				27	156	522	
合計				233	1556	819	

3-28 平成23年度消防局別消防職員消防学校入校状況

区分 消防局名	計	初 任 教 育	専科教育			幹部 教育	特別教育	
			危 険 物 科	救 急 科	救 助 科	初 級 幹 部 科	管 理 職 科 研 修	指 揮 研 修
鳥取県東部広域 行政管理組合消防局	50	14	5	12	5	5	4	5
鳥取中部ふるさと 広域連合消防局	33	8	4	8	4	3	3	3
鳥取県西部広域 行政管理組合消防局	70	20	5	20	5	5	5	10
計	153	42	14	40	14	13	12	18

3-29 平成23年度消防団員市町村別教育別入校者数

区分 市町村名	団員数	基礎教育 58期	幹部教育 34期	専科教育		特別教育			計 A	現地教育		一日入校		計 B	合 計 A+B
				警防科 41期	機関科 45期	消防操法指導科 34期	消防操法科 8期	女性団員教育 5期		回数	人数	回数	人数		
鳥取市	1,345	3	6	8	5	3	5		30						30
米子市	518	15	3	3	4	3	2	2	32						32
倉吉市	562		1						1						1
境港市	106		1	1	2	1	4	2	11						11
市計	2,531	18	11	12	11	7	11	4	74						74
岩美町	567	2							2						2
若桜町	57														
智頭町	468	2	1			1	2	2	8						8
八頭町	128					6			6						6
三朝町	348					7	4		11						11
湯梨浜町	176					3			3						3
琴浦町	162														
北栄町	99	6							6						6
日吉津村	25				4				4						4
大山町	155														
南部町	142	6	7				4		17						17
伯耆町	140														
日南町	103	1	2				8		11						11
日野町	60														
江府町	47		1			1			2						2
町村計	2,677	17	11		4	18	18	2	70						70
消防協会等															
県計	5,208	35	22	12	15	25	29	6	144						144

3-30 消防大学校への入校状況

区分 年度	総合教育					専科教育							高度専門教育コース			そ の 他	人 員 計	派 遣 団 体 数
	本 科	幹 部 科	幹 部 研 修 科	上 級 幹 部	そ の 他	警 防 科	予 防 科	救 急 科	救 助 科	危 険 物 科	火 災 調 査 科	新 任 教 官 科	緊 急 消 防 援 助 隊 教 育 科	危 機 管 理 ・ 防 災 教 育 科	調 査 研 究 科			
平成14年度	1	/		1	1	1				/	1	/				7	12	5
平成15年度	1	/			1		2	1	2	/	/					6	13	5
平成16年度	1	/		1		1	1	1	/	1	/					6	12	5
平成17年度	1	/				1		2	/	1	/	4	13	3	1	26	6	
平成18年度	/	1	/			1			1	1	1	3	4	/		12	6	
平成19年度	/	1	/	1	1				1		1	4	2	/		11	4	
平成20年度	/	1	/								1		1	/		3		
平成21年度		/				1			/		1					2		
平成22年度									1		1	1				3		
平成23年度						1					2		2			5		

(注) 平成13年度までは、火災調査科には火災調査講習会の受講者を計上

3-31 救急救命研修所派遣実績(平成19年度～23年度)

派遣期間 団体名	19年度		20年度		21年度		22年度		23年度		派遣 実績 累計
	19.4.6	19.9.13	20.4.4	20.9.9	21.4.6	21.9.9	22.4.6	22.9.9	23.4.6	23.9.9	
	∫	∫	∫	∫	∫	∫	∫	∫	∫	∫	
	19.10.12	20.3.24	20.10.9	21.3.23	21.10.14	22.3.23	22.10.8	23.3.22	23.10.7	24.3.19	
鳥取県東部 広域行政 管理組合	1	2	1	3	2	2	2	2	2	2	19
鳥取中部 ふるさと 広域連合	1	1	1	1	1	1	0	1	0	1	8
鳥取県西部 広域行政 管理組合	2	2	2	2	2	2	1	1	1	1	16
合 計	4	5	4	6	5	5	3	4	3	4	43

3-32 消防防災ヘリコプター運航状況

年次 区分	平成19年		平成20年		平成21年		平成22年		平成23年	
	出動件数	飛行時間	出動件数	飛行時間	出動件数	飛行時間	出動件数	飛行時間	出動件数	飛行時間
災害応急対策活動	6件	8時間10分	4件	6時間15分	3件	2時間09分	0件	0時間00分	7件	8時間09分
火災防御活動	9件	4時間25分	3件	1時間43分	11件	7時間16分	3件	1時間12分	6件	3時間12分
救急活動	78件	75時間14分	57件	38時間4分	52件	45時間13分	55件	43時間42分	34件	30時間33分
救助活動	26件	18時間7分	48件	32時間15分	32件	24時間52分	33件	26時間29分	13件	8時間02分
航空広域応援活動	3件	12時間10分	13件	23時間39分	14件	23時間54分	13件	26時間21分	54件	59時間49分
(緊急運航計)	122件	118時間6分	125件	101時間56分	112件	103時間24分	104件	97時間44分	114件	109時間45分
災害予防対策活動	6件	6時間45分	1件	1時間12分	0件	0時間00分	1件	0時間53分	0件	0時間00分
消防防災訓練	39件	49時間53分	40件	47時間41分	31件	42時間17分	27件	26時間34分	17件	17時間37分
自隊訓練	83件	109時間34分	75件	92時間7分	79件	93時間16分	73件	91時間56分	62件	88時間54分
一般行政活動	17件	29時間3分	13件	24時間46分	13件	21時間33分	10件	18時間37分	13件	22時間54分
その他	19件	15時間45分	25件	22時間4分	20件	21時間00分	20件	15時間41分	16件	16時間29分
(通常運航計)	164件	211時間	154件	187時間50分	143件	178時間06分	131件	153時間41分	108件	145時間54分
合計	286件	329時間6分	279件	289時間46分	255件	281時間30分	235件	251時間25分	222件	255時間39分

3-32 消防防災ヘリコプター運航状況

年次 区分	平成19年		平成20年		平成21年		平成22年		平成23年	
	出動件数	飛行時間	出動件数	飛行時間	出動件数	飛行時間	出動件数	飛行時間	出動件数	飛行時間
災害応急対策活動	6件	8時間10分	4件	6時間15分	3件	2時間09分	0件	0時間00分	7件	8時間09分
火災防御活動	9件	4時間25分	3件	1時間43分	11件	7時間16分	3件	1時間12分	6件	3時間12分
救急活動	78件	75時間14分	57件	38時間4分	52件	45時間13分	55件	43時間42分	34件	30時間33分
救助活動	26件	18時間7分	48件	32時間15分	32件	24時間52分	33件	26時間29分	13件	8時間02分
航空広域応援活動	3件	12時間10分	13件	23時間39分	14件	23時間54分	13件	26時間21分	54件	59時間49分
(緊急運航計)	122件	118時間6分	125件	101時間56分	112件	103時間24分	104件	97時間44分	114件	109時間45分
災害予防対策活動	6件	6時間45分	1件	1時間12分	0件	0時間00分	1件	0時間53分	0件	0時間00分
消防防災訓練	39件	49時間53分	40件	47時間41分	31件	42時間17分	27件	26時間34分	17件	17時間37分
自隊訓練	83件	109時間34分	75件	92時間7分	79件	93時間16分	73件	91時間56分	62件	88時間54分
一般行政活動	17件	29時間3分	13件	24時間46分	13件	21時間33分	10件	18時間37分	13件	22時間54分
その他	19件	15時間45分	25件	22時間4分	20件	21時間00分	20件	15時間41分	16件	16時間29分
(通常運航計)	164件	211時間	154件	187時間50分	143件	178時間06分	131件	153時間41分	108件	145時間54分
合計	286件	329時間6分	279件	289時間46分	255件	281時間30分	235件	251時間25分	222件	255時間39分

3-33 市町村別臨時離着陸場一覧

(平成24.4.1現在)

市町村名	臨時離着陸場名	所在地	種別
鳥取市	千代川市民スポーツ広場	鳥取市古市 千代川スポーツ広場	一般
	倉田スポーツ広場	鳥取市国安	一般
	浜坂小学校	鳥取市浜坂一丁目14-1	防災
	桜ヶ丘中学校	鳥取市桜谷227	一般
	江山中学校	鳥取市倭文65	一般
	市営サッカー場 No.1(バードスタジアム)	鳥取市蔵田423	一般
	市営サッカー場 No.2(サブグラウンド)	鳥取市蔵田423	一般
	美保公園多目的広場	鳥取市吉成3丁目	防災
	布勢総合運動場サブグラウンド	鳥取市布勢146-1	一般
	久松小学校	鳥取市東町2-201	防災
	岩倉小学校	鳥取市立川町7-101	防災
	日進小学校	鳥取市吉方温泉1-131	防災
	千代水野球場 No.1(北)	鳥取市千代水3丁目111	防災
	千代水野球場 No.2(南)	鳥取市千代水3丁目110	防災
	湖南学園	鳥取市六反田1-5	防災
	鳥取県立中央病院	鳥取市江津730	一般
	江津河川敷(中央病院西)	鳥取市江津 千代川河口	一般
	鳥取西高等学校	鳥取市東町2-112	一般
	旧プレイランド	鳥取市国府町菅野	一般
	国府町運動場	鳥取市国府町町屋723	一般
	雨滝駐車場	鳥取市国府町雨滝687	一般
	鳥取市福部町グラウンド	鳥取市福部町海士345-6	一般
	福部小・中学校	鳥取市福部町高江172-1	一般
	オアシス広場	鳥取市福部町海士2164-834	一般
	桜つつみ公園	鳥取市河原町曳田地内	一般
	用瀬町運動公園	鳥取市用瀬町古用瀬660-1	一般
	興徳広場	鳥取市用瀬町鷹狩33-1	一般
	用瀬パーキング	鳥取市用瀬町美成松ヶ谷414-1	その他
	社広場	鳥取市用瀬町宮原84-1	防災
	屋住町民運動場	鳥取市用瀬町屋住873	防災
	佐治町多目的運動広場	鳥取市佐治町大井601	防災
	気高町民運動場	鳥取市気高町八幡407-96	一般
	気高中学校	鳥取市気高町浜村784-51	一般
	逢坂小学校	鳥取市気高町山宮369-2	一般
	瑞徳小学校	鳥取市気高町下坂48	一般
	宝木小学校	鳥取市気高町宝木989	防災
	鹿野中学校	鳥取市鹿野町鹿野896	一般
	鹿野町防災基地	鳥取市鹿野町鹿野1517	一般
	青谷町農村広場	鳥取市青谷町青谷5283-1	防災
	旧中郷小学校	鳥取市青谷町亀尻257-2	一般
	青谷中学校	鳥取市青谷町4190-1	一般
	ダイヘン産業機器株式会社	鳥取市用瀬町権原273-1	一般
	ユーシー産業株式会社	鳥取市青谷町青谷4180	防災
	佐治小学校	鳥取市佐治町福園41	防災
	佐治中学校	鳥取市佐治町古市165-1	防災
	青谷町総合支所	鳥取市青谷町青谷667	防災
	旧日置小学校	鳥取市青谷町山根218	防災
旧勝部小学校	鳥取市青谷町紙屋188-5	防災	
河内河川敷公園	鳥取市鹿野町河内	その他	
鬼入道トライアル場	鳥取市鹿野町末用字小休1340	その他	
岩美町	岩美町民総合運動場	岩美郡岩美町高山302	一般
	岩美西小学校	岩美郡岩美町大谷2343	一般
	岩美北小学校	岩美郡岩美町浦富2128	一般
	岩美中学校	岩美郡岩美町浦富707	防災
	岩井地区社会体育施設	岩美郡岩美町岩井138	防災
	小田地区社会体育施設	岩美郡岩美町院内290-3	防災
	東地区社会体育施設	岩美郡岩美町陸上33	防災
	蒲生地区社会体育施設	岩美郡岩美町蒲生2413-2	防災
	岩美南小学校	岩美郡岩美町新井419-2	防災

市町村名	臨時離着陸場名	所在地	種別
若桜町	旧池田小学校	八頭郡若桜町中原326	防災
	若桜ふれあい広場	八頭郡若桜町若桜772	防災
	若桜小学校	八頭郡若桜町若桜501	防災
	氷ノ山第3駐車場	八頭郡若桜町春米	特殊
	若桜中之島公園	八頭郡若桜町若桜998-2	その他
	須澄パーキング	八頭郡若桜町須澄	その他
	広留野県道	八頭郡若桜町諸鹿(広留野)	その他
	若桜中学校	八頭郡若桜町浅井289	一般
	氷ノ山第10駐車場	八頭郡若桜町春米413	特殊
智頭町	智頭町総合運動場	八頭郡智頭町智頭2682-1	防災
	智頭町民運動場	八頭郡智頭町智頭728-5	防災
	智頭病院	八頭郡智頭町智頭1875	一般
	智頭インター	八頭郡智頭町市瀬	一般
	土師小学校	八頭郡智頭町埴師54	その他
	芦津場外(芦津ヘリポート)	八頭郡智頭町芦津	特殊
	山形小学校	八頭郡智頭町郷原238	その他
八頭町	郡家野球場	八頭郡八頭町郡家385-3	防災
	郡家運動場	八頭郡八頭町奥谷381	防災
	中私都運動場	八頭郡八頭町下津黒87-5	防災
	八頭高等学校	八頭郡八頭町久能寺725	一般
	中央中学校	八頭郡八頭町郡家493	一般
	郡家西小学校	八頭郡八頭町郡家493	防災
	船岡トレーニングセンター	八頭郡八頭町坂田409-1	防災
	船岡中学校	八頭郡八頭町郡家493	一般
	八東総合運動公園野球場	八頭郡八頭町徳丸528	一般
	安部地区総合公園	八頭郡八頭町安井宿832	防災
	竹林公園 芝広場	八頭郡八頭町西谷564-1	一般
	日本セラミック(株)八東研究所	八頭郡八頭町安井宿1333-2	一般
倉吉市	倉吉市宮陸上競技場	倉吉市葵町678	一般
	河北中央公園	倉吉市福庭町2-44	一般
	飛天夢広場	倉吉市東巖城町1	一般
	久米農村広場	倉吉市福富1	一般
	倉吉自転車競技場	倉吉市桜68-23	一般
	倉吉市天神川河川敷	倉吉市大塚字中島84-1地先 天神橋上流	一般
	鳥取県立厚生病院	倉吉市東昭和町150	構造物
	鴨川中学校	倉吉市関金町大鳥居25	一般
	関金小学校	倉吉市関金町関金宿666	一般
	関金町多目的広場	倉吉市関金町関金宿1620	一般
	大河内運動広場	倉吉市大河内1170	防災
	山守小学校	倉吉市関金町堀2163	防災
	木の実の里	倉吉市関金町泰久寺	その他
	三朝町	三朝陸上競技場	東伯郡三朝町本泉769-1
三徳川親水公園		東伯郡三朝町横手	一般
桜つつみ中の島公園		東伯郡三朝町湯谷229	一般
三朝南小学校		東伯郡三朝町穴鴨166-2	防災
中津ダム町有地		東伯郡三朝町中津815-2	一般
三徳山ウォーキングセンター		東伯郡三朝町三徳1095-3	一般
湯梨浜町	東郷湖羽合臨海公園多目的広場	東伯郡湯梨浜町南谷550-2	防災
	はわい野球場	東伯郡湯梨浜町南谷537-6	一般
	北浜中学校	東伯郡湯梨浜町田後745	一般
	泊野球場	東伯郡湯梨浜町大字泊字三ヶ種ヶ谷	一般
	泊小学校	東伯郡湯梨浜町大字泊280	防災
	石脇区民スポーツ広場	東伯郡湯梨浜町石脇793-8	一般
	東郷運動場	東伯郡湯梨浜町久見136-1	一般
	羽合小学校	東伯郡湯梨浜町はわい長瀬535	防災
	花見コミュニティ施設	東伯郡湯梨浜町大字門田5	防災
	東郷小学校	東伯郡湯梨浜町大字小鹿谷820	防災
	桜コミュニティ施設	東伯郡湯梨浜町大字松崎619	防災
琴浦町	新川公園(東郷湖羽合臨海公園内)	東伯郡湯梨浜町新川	一般
	八橋小学校	東伯郡琴浦町八橋705	防災
	赤碕総合運動公園	東伯郡琴浦町松谷564-2	防災

市町村名	臨時離着陸場名	所在地	種別
琴浦町	赤碕中学校	東伯郡琴浦町赤碕1922-1	防災
	赤碕小学校	東伯郡琴浦町赤碕264	一般
	成美小学校	東伯郡琴浦町佐崎16	防災
	安田小学校	東伯郡琴浦町筧津318	防災
	以西小学校	東伯郡琴浦町宮木239	防災
	東伯町総合運動公園サッカー場	東伯郡琴浦町田越560	防災
	船上山運動広場	東伯郡琴浦町山川804-50	防災
	小田股ダム駐車場	東伯郡琴浦町倉坂	一般
	古布庄小学校	東伯郡琴浦町古長217	一般
	一向ヶ平展望駐車場	東伯郡琴浦町野井倉	その他
北栄町	北条運動場	東伯郡北栄町土下105	防災
	北条野球場	東伯郡北栄町国坂385-5	防災
	北条小学校	東伯郡北栄町国坂680	防災
	北条中学校	東伯郡北栄町土下100-1	一般
	西高尾ダム町有地	東伯郡北栄町大字西高尾1056	一般
	由良台場跡	東伯郡北栄町由良宿1457	その他
米子市	日野川運動公園Bグラウンド	米子市上福原	一般
	湊山球場	米子市久米町63-1	防災
	東山陸上競技場	米子市車尾778	防災
	鳥取県消防学校	米子市流通町1350	一般
	米子埠頭 No.1	米子市灘町3丁目 米子港舗装野積場	一般
	米子埠頭 No.2	米子市灘町3丁目 米子港舗装野積場	一般
	米子埠頭 No.3	米子市灘町3丁目 米子港舗装野積場	一般
	淀江スポーツ広場	米子市淀江町西原805	一般
	淀江小学校	米子市淀江町西原244-2	防災
	大和公園	米子市淀江町大字中間1154-1	一般
境港市	境港第三中学校	境港市外江町1372	一般
	渡小学校	境港市渡町901	一般
	境港第二中学校	境港市竹内町2438	一般
	誠道小学校	境港市誠道町2062	防災
	境港消防署	境港市中野町2116	防災
日吉津村	日吉津小学校	西伯郡日吉津村日吉津876-1	一般
大山町	大山農村運動広場	西伯郡大山町今在家607	一般
	大山町町民野球場	西伯郡大山町今在家607	防災
	大山国体広場	西伯郡大山町大山上ノ原145-11	一般
	大山町運動広場	西伯郡大山町大山上ノ原145-12	一般
	大山農村運動広場駐車場	西伯郡大山町今在家607	防災
	夕陽の丘 神田	西伯郡大山町加茂2663	一般
	中山野球場	西伯郡大山町下甲798-1	一般
	ニッチ工場用地	西伯郡大山町下市字清水	一般
	逢坂港	西伯郡大山町塩津	防災
	榎原駐車場	西伯郡大山町赤松(上榎原)	防災
	名和総合運動公園 No.1(駐車場)	西伯郡大山町名和1247-1	防災
	名和総合運動公園 No.2(陸上競技場)	西伯郡大山町名和1247-1	一般
	名和総合運動公園 No.3(野球場)	西伯郡大山町名和1247-1	防災
	名和中学校	西伯郡大山町名和648	一般
名和小学校	西伯郡大山町名和610	防災	
南部町	西伯カントリーパーク	西伯郡南部町能竹397-1	一般
	緑水園	西伯郡南部町下中谷965-1	一般
	南部町ふるさと交流センター	西伯郡南部町福成1455	一般
	西伯小学校	西伯郡南部町法勝寺336	一般
	法勝寺中学校	西伯郡南部町馬場630-1	一般
	天津運動公園	西伯郡南部町境1565	防災
	おおくに田園スクエア	西伯郡南部町大字原868-7	一般
	南部町民野球場 No.1(野球場)	西伯郡南部町浅井927	一般
	南部町民野球場 No.2(補助グラウンド)	西伯郡南部町浅井927	一般
	南部町越敷野町民運動場	西伯郡南部町池野451	一般
	とっとり花回廊 No.1(D駐車場)	西伯郡南部町鶴田110	防災
とっとり花回廊 No.2(E駐車場)	西伯郡南部町鶴田110	特殊	
西伯病院	西伯郡南部町倭397	防災	
伯耆町	伯耆町総合スポーツ公園	西伯郡伯耆町大原1006-3	一般
	岸本中学校	西伯郡伯耆町吉長90-1	一般
	溝口小学校	西伯郡伯耆町溝口309	防災

市町村名	臨時離着陸場名	所在地	種別
伯耆町	溝口中学校	西伯郡伯耆町長山481	一般
	日光農村広場(旧日光小学校)	西伯郡伯耆町栃原28-1	防災
	コカ・コーラウエスト大山	西伯郡伯耆町金屋谷306-1	その他
	溝口多目的グラウンド	西伯郡伯耆町字代900	防災
	大山ロイヤルホテル駐車場	西伯郡伯耆町丸山中祖1647-13	防災
	日光農村広場上空地	西伯郡伯耆町栃原28-11	特殊
日南町	杣水原第2駐車場	西伯郡伯耆町岩立	特殊
	多里山村広場	日野郡日南町萩原690-2	一般
	ゆきんこ村運動広場	日野郡日南町阿毘緑477	一般
	日南邑グラウンド	日野郡日南町神戸上2962-1	一般
	日南湖畔広場	日野郡日南町菅沢446	防災
	太田農村公園	日野郡日南町神福1285-1	防災
	板井谷町有地	日野郡日南町生山353-1	防災
	旧大宮小学校	日野郡日南町印賀1516 まなび宿おおみや	その他
	旧木材市場	日野郡日南町生山仲田	防災
	旧山の上小学校	日野郡日南町笠木304	一般
	新屋チェーン脱着場	日野郡日南町新屋	特殊
	三本松公園	日野郡日南町神戸上	防災
	花見山スキー場駐車場	日野郡日南町神戸上3804-10	特殊
	多里山村広場駐車場	日野郡日南町萩原690-2	その他
	澤田池駐車場	日野郡日南町花口小倉原山1990-2	特殊
	あびれ運動場	日野郡日南町下阿毘緑1253	防災
	日野町	黒坂カワコふれあい公園	日野郡日野町黒坂下菅
日野高等学校黒坂校舎		日野郡日野町黒坂1113	防災
根雨小学校		日野郡日野町野田271	一般
日野中学校		日野郡日野町野田210	一般
黒坂小学校		日野郡日野町黒坂1560-1	防災
日野高等学校根雨校舎		日野郡日野町根雨310	防災
日野川野田河川敷		日野郡日野町野田地内	一般
江府町	サントリー天然水工場	日野郡江府町御机笠良原1177	一般
	旧明倫小学校	日野郡江府町大字武庫960-1	防災
	江府町防災基地	日野郡江府町大字美用835-17	一般
	大山鏡ヶ成国民休暇村 No.1(駐車場)	日野郡江府町御机709-1	特殊
	大山鏡ヶ成国民休暇村 No.2(ゲレンデ)	日野郡江府町御机709-1	一般
	エバーランド奥大山 テニスコート跡地	日野郡江府町御机831-13	防災

3-34 消防費決算額(1)
(平成22年度決算額)

(単位:千円)

	市町村	一部事務組合等
消防費	8,433,370	6,811,937
人件費	235,591	6,015,363
うち職員給	6,589	4,666,954
物件費	340,107	466,682
維持補修費	14,965	25,416
補助費等	7,412,962	49,136
組合負担金合計	7,223,277	20,825
消防組合	7,130,513	18,277
補償組合	48,501	0
水防組合	0	0
その他	44,263	2,548
委託料	0	0
水道事業会計負担金	46,668	0
その他	143,017	28,311
普通建設事業費等	424,654	351,160
補助事業費計	44,744	246,877
機械器具	2,870	246,877
通信施設	29,684	0
水利施設	0	0
その他	12,190	0
単独事業費計	377,631	104,283
機械器具	92,211	104,283
通信施設	70,823	0
水利施設	27,124	0
その他	187,473	0
その他	2,279	0
その他	5,091	84,180

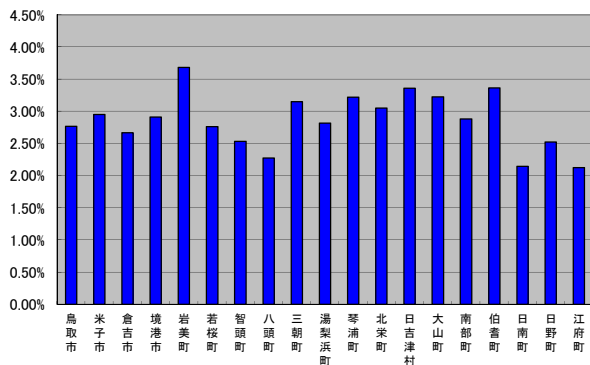
※市町村の決算額は組合負担金を含めているため、一部事務組合等の決算額と重複している。

消防費決算額(2)

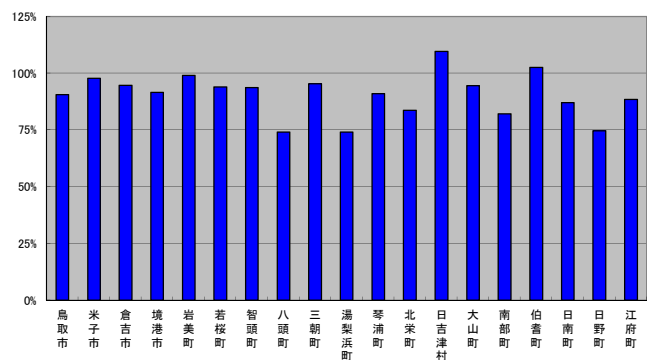
(平成22年度決算額) (単位:千円)

	普通会計 歳出合計	人口(23年 3月31日現在) 単位(人)	消防費基準 財政需要額	消防費 決算額	歳出全体 に占める 消防費割合	人口1人当たり 消防費	基準財政需要 額に対する消 防費決算額の 割合
鳥取市	91,141,022	195,328	2,782,500	2,521,287	2.77%	12.9	90.6%
米子市	57,586,385	148,757	1,738,842	1,699,981	2.95%	11.4	97.8%
倉吉市	26,112,898	50,436	735,608	696,703	2.67%	13.8	94.7%
境港市	16,053,174	35,960	509,979	467,074	2.91%	13.0	91.6%
岩美町	6,357,993	12,791	236,447	234,100	3.68%	18.3	99.0%
若桜町	4,017,673	3,958	118,081	110,992	2.76%	28.0	94.0%
智頭町	6,723,943	8,117	181,670	170,203	2.53%	21.0	93.7%
八頭町	13,283,648	19,130	407,915	301,938	2.27%	15.8	74.0%
三朝町	4,993,616	7,236	164,958	157,260	3.15%	21.7	95.3%
湯梨浜町	9,301,526	17,617	353,948	262,205	2.82%	14.9	74.1%
琴浦町	10,252,407	19,108	363,010	330,121	3.22%	17.3	90.9%
北栄町	8,286,477	16,025	302,533	252,958	3.05%	15.8	83.6%
日吉津村	2,326,033	3,375	71,296	78,114	3.36%	23.1	109.6%
大山町	11,563,874	18,005	394,669	372,770	3.22%	20.7	94.5%
南部町	7,249,964	11,699	254,266	208,757	2.88%	17.8	82.1%
伯耆町	7,949,323	11,745	260,912	267,536	3.37%	22.8	102.5%
日南町	6,169,126	5,650	152,247	132,470	2.15%	23.4	87.0%
日野町	3,258,203	3,791	110,067	82,154	2.52%	21.7	74.6%
江府町	4,081,810	3,485	98,131	86,747	2.13%	24.9	88.4%
市町村計	296,709,095	592,213	9,237,079	8,433,370	2.84%	14.2	91.3%
鳥取県東部広域 行政管理組合	5,291,959	239,324	—	2,975,925	56.23%	12.4	—
中部ふるさと 広域連合	3,438,563	110,422	—	1,289,026	37.49%	11.7	—
鳥取県西部広域 行政管理組合	6,836,673	242,467	—	2,726,986	39.89%	11.2	—
一部事務組合等計	15,567,195	592,213	—	6,991,937	44.91%	11.8	—

歳出額に占める消防費の割合



基準財政額に占める消防費決算額の割合



3-35 市町村消防費性質別内訳

	補助費等													
	消防費 (a)~(g)	人件費 (a)	うち 職員給	物件費 (b)	維持 補修費 (c)	計(d) (ア) ~(エ)	組合負担金					委託料	水道 事業 会計 負担金	その他
							小計	消防 組合に 対する もの	消防 補償 組合に 対する もの	水防 組合に 対する もの	その他			
鳥取市	2,521,287	34,590		40,904	2,542	2,302,129	2,260,695	2,227,358	33,337				30,977	10,457
米子市	1,699,981	29,266		49,090		1,608,067	1,599,643	1,599,643					5,555	2,869
倉吉市	696,703	54,934		32,288	6,787	587,655	584,556	584,556					3,099	
境港市	467,074	9,115		14,155	2,641	432,312	423,275	423,275						9,037
岩美町	234,100	18,178		17,134	201	189,434	166,308	164,968	1,340				1,778	21,348
若桜町	110,992	2,345		10,619	420	76,543	69,806	69,563	243					6,737
智頭町	170,203	5,140		7,711		148,047	118,996	118,996						29,051
八頭町	301,938	5,291		6,029	242	286,373	265,833	265,833						20,540
三朝町	157,260	16,713	3,119	15,086	231	109,675	109,675	103,449	6,226					
湯梨浜町	262,205	7,385		14,777	531	236,866	227,044	226,121	923				1,008	8,814
琴浦町	330,121	7,849		16,505		262,085	241,643	241,643					600	19,842
北栄町	252,958	4,134		9,907		214,942	213,291	200,200	2,955		10,136		1,651	
日吉津村	78,114	3,728	1,495	22,346		50,832	47,617	47,454	163					3,215
大山町	372,770	10,203		36,362	172	295,248	290,312	273,276	921		16,115		2,000	2,936
南部町	208,757	7,056		13,420		183,147	175,513	174,855	658					7,634
伯耆町	267,536	6,824	1,975	7,205	6	183,854	183,854	179,924	870		3,060			
日南町	132,470	6,382		9,052		108,037	108,037	98,083	264		9,690			
日野町	82,154	3,923		5,766	671	71,794	71,257	69,868	246		1,143			537
江府町	86,747	2,535		11,751	521	65,922	65,922	61,448	355		4,119			
市町村計	8,433,370	235,591	6,589	340,107	14,965	7,412,962	7,223,277	7,130,513	48,501		44,263		46,668	143,017
鳥取県東部広域 行政管理組合	2,795,925	2,483,549	1,890,478	166,638	20,738	18,277	18,277	18,277						
中部ふる さと広域連合	1,289,026	1,151,772	831,318	94,042	1,549	10,814								10,814
鳥取県西部広域 行政管理組合	2,726,986	2,380,042	1,945,158	206,002	3,129	20,045	2,548				2,548			17,497
一部事務 組合等計	6,811,937	6,015,363	4,666,954	466,682	25,416	49,136	20,825	18,277			2,548			28,311

(平成22年度決算額)(単位:千円)

普通建設事業費												
計(e)	補助事業費					単独事業費					その他	その他(f)
	小計	機械器具購入費	通信施設費	水利施設費	その他	小計	機械器具購入費	通信施設費	水利施設費	その他		
141,122						141,122	36,738		9,919	94,465		
13,558						13,558	110			13,448		
15,039						12,803	10,567			2,236	2,236	
8,851	6,615		6,615			2,236		2,236				
9,153	6,300		6,300			2,853			2,783	70		
16,924	11,519		11,519			5,405	1,716			3,689		4,141
9,305	2,870	2,870				6,392				6,392	43	
4,003						4,003	4,003					
15,555						15,555	9,728		5,827			
2,646						2,646			2,220	426		
43,682						43,682			6,375	37,307		
23,975	5,250		5,250			18,725	18,725					
1,208						1,208				1,208		
30,785						30,785	2,765			28,020		
4,184						4,184		4,184				950
69,647						69,647	5,244	64,403				
8,999	6,384				6,384	2,615	2,615					
6,018	5,806				5,806	212				212		
424,654	44,744	2,870	29,684		12,190	377,631	92,211	70,823	27,124	187,473	2,279	5,091
204,154	170,657	170,657				33,497	33,497					82,569
30,849	24,591	24,591				6,258	6,258					
116,157	51,629	51,629				64,528	64,528					1,611
351,160	246,877	246,877				104,283	104,283					84,180