

鳥取県人口移動調査結果速報

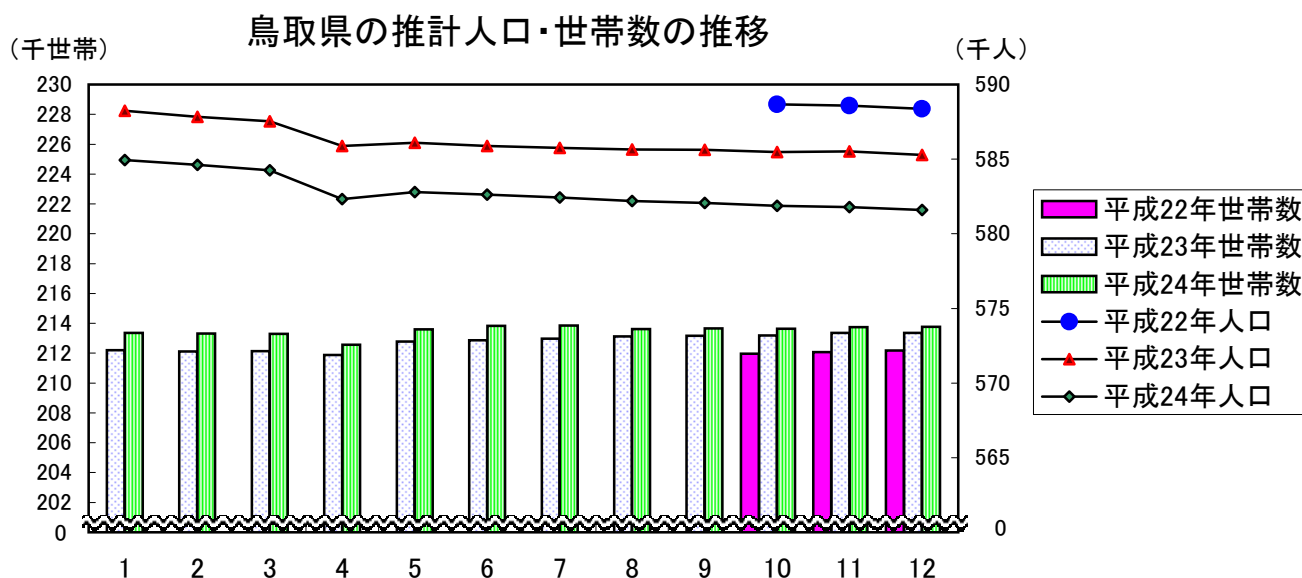
《平成24年12月1日現在》

推計人口及び推計世帯数は、平成22年国勢調査を基準として推計したものです。

推計人口 581,597人
 (男277,360人、女304,237人)
 推計世帯数 213,770世帯

○推計人口は、前月と比べ193人減少しました。

○人口減の要因は、自然増減が221人減、社会増減が28人増です。



(単位: 人、世帯、%)

区分	平24・12・1	平24・11・1	平23・12・1	対前月		対前年同月	
				増減数	増減率	増減数	増減率
推計人口	581,597	581,790	585,275	-193	-0.03	-3,678	-0.63
男	277,360	277,402	279,163	-42	-0.02	-1,803	-0.65
女	304,237	304,388	306,112	-151	-0.05	-1,875	-0.61
推計世帯数	213,770	213,736	213,365	34	0.02	405	0.19
自然増減	-221	-150	-194				
出生数	396	438	382	-42		14	
死亡数	617	588	576	29		41	
社会増減	28	70	-59				
県外転入数	535	789	527	-254		8	
県外転出数	507	719	586	-212		-79	

※上表の転入、転出は県外を対象としたものの数値である。

平成24年11月中の市町村別人口動態

人口増加市町村
(4市町)

市町村	増減数 (前月比)
米子市	64
三朝町	8
湯梨浜町	6
南部町	1

人口減少市町村
(13市町)

市町村	増減数 (前月比)
鳥取市	-65
倉吉市	-58
北栄町	-28
大山町	-25
八頭町	-23
琴浦町	-17
岩美町	-15
境港市	-13
若桜町	-8
日野町	-8
江府町	-7
智頭町	-4
日南町	-1

人口増減なし市町村
(2町村)

市町村	増減数 (前月比)
日吉津村	0
伯耆町	0

○推計人口は、前月と比べ193人減少しました。

○人口減の要因は、自然増減が221人減、社会増減が28人増です。

県計	193人減少
----	--------

人口と世帯数の月別推移

年月日	人 口				世 帯 数		一世帯 当たり 人 員
	総 数	人口増加			総世帯数	月間増減数	
		自然増減	社会増減				
H7 10.1	614,929	-	-	-	189,405	-	3.25
H12 10.1	613,289	-	-	-	201,067	-	3.05
H17 10.1	607,012	-	-	-	209,541	-	2.90
H22 10.1	588,667	-	-	-	211,964	-	2.78
H23 1.1	588,247	-129	-174	45	212,205	32	2.77
2.1	587,831	-416	-347	-69	212,126	-79	2.77
3.1	587,530	-301	-169	-132	212,144	18	2.77
4.1	585,877	-1,653	-217	-1,436	211,885	-259	2.77
5.1	586,094	217	-220	437	212,785	900	2.75
6.1	585,886	-208	-137	-71	212,877	92	2.75
7.1	585,755	-131	-168	37	212,970	93	2.75
8.1	585,652	-103	-40	-63	213,122	152	2.75
9.1	585,628	-24	-64	40	213,160	38	2.75
10.1	585,475	-153	-51	-102	213,183	23	2.75
11.1	585,528	53	-160	213	213,360	177	2.74
12.1	585,275	-253	-194	-59	213,365	5	2.74
H24 1.1	584,933	-342	-264	-78	213,357	-8	2.74
2.1	584,624	-309	-280	-29	213,324	-33	2.74
3.1	584,243	-381	-241	-140	213,295	-29	2.74
4.1	582,325	-1,918	-214	-1,704	212,575	-720	2.74
5.1	582,787	462	-229	691	213,592	1,017	2.73
6.1	582,618	-169	-137	-32	213,832	240	2.72
7.1	582,422	-196	-127	-69	213,853	21	2.72
8.1	582,203	-219	-144	-75	213,612	-241	2.73
9.1	582,062	-141	-112	-29	213,651	39	2.72
10.1	581,870	-192	-130	-62	213,641	-10	2.72
11.1	581,790	-80	-150	70	213,736	95	2.72
12.1	581,597	-193	-221	28	213,770	34	2.72

(注1) 平成7年10月～平成22年10月の人口と世帯数は国勢調査値。
平成23年1月以降の人口と世帯数は、平成22年国勢調査を基準として推計したものである。

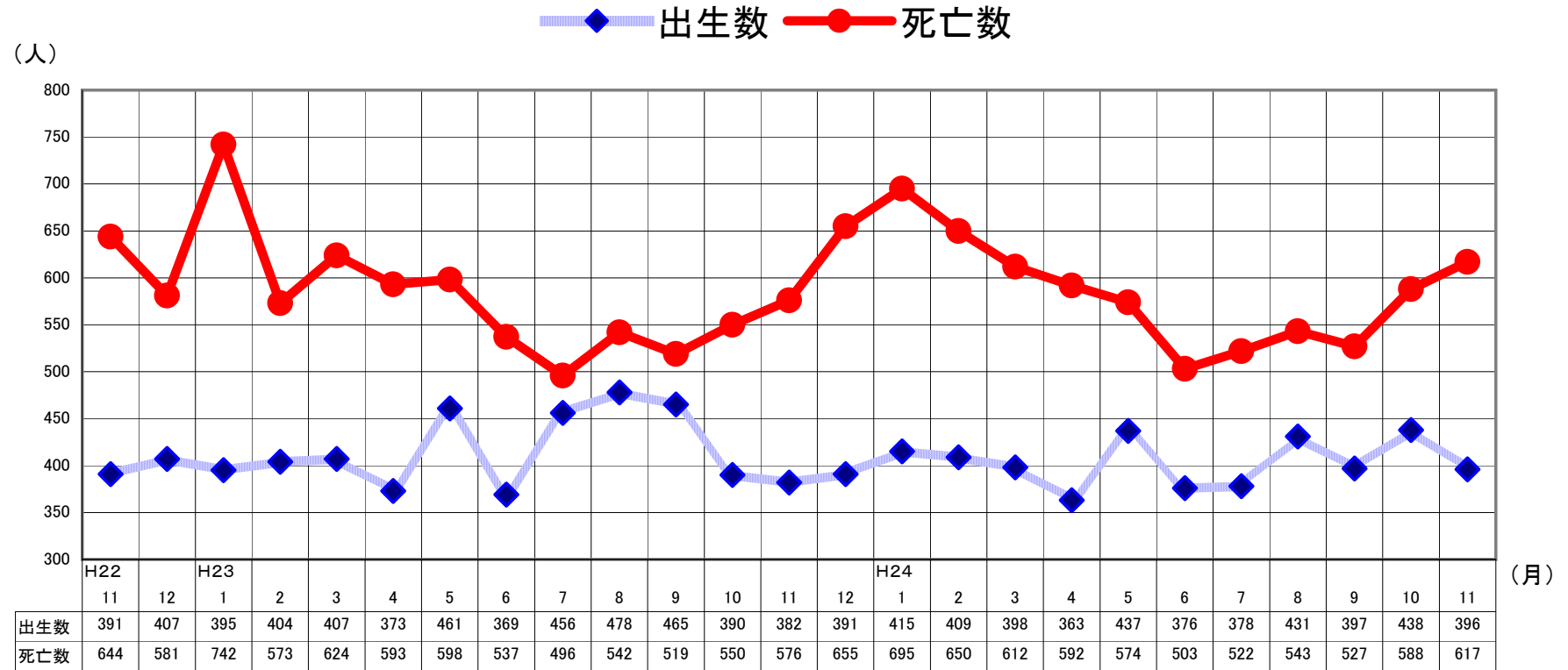
人 口 動 態 の 推 移

年 月	実 数 (人)							率 (対人口1000人比)			
	人口増減	自然増減	出生 死亡		社会増減	県外転入	県外転出	出生	死亡	転入	転出
			出 生	死 亡							
S 54年	4,714	3,593	8,267	4,674	1,121	17,073	15,952	13.8	7.8	28.5	26.6
55	3,566	3,236	8,196	4,960	330	16,183	15,853	13.6	8.2	26.8	26.2
56	2,701	3,196	8,006	4,810	-495	15,806	16,301	13.2	7.9	26.0	26.8
57	2,331	3,199	7,939	4,740	-868	15,215	16,083	13.0	7.8	24.9	26.4
58	1,899	3,247	8,238	4,991	-1,348	14,533	15,881	13.5	8.2	23.7	25.9
59	1,625	2,939	7,982	5,043	-1,314	14,127	15,441	13.0	8.2	23.0	25.1
60	1,304	2,657	7,508	4,851	-1,353	13,891	15,244	12.2	7.9	22.5	24.7
61	739	2,362	7,342	4,980	-1,623	13,208	14,831	11.9	8.1	21.4	24.1
62	259	2,179	6,989	4,810	-1,920	13,077	14,997	11.3	7.8	21.2	24.3
63	534	1,707	6,887	5,180	-1,173	13,233	14,406	11.2	8.4	21.4	23.3
H 元年	-27	1,450	6,400	4,950	-1,477	13,373	14,850	10.4	8.0	21.7	24.0
2	252	1,171	6,398	5,227	-919	14,142	15,061	10.4	8.5	23.0	24.5
3	-386	830	6,227	5,397	-1,216	14,020	15,236	10.1	8.8	22.8	24.8
4	-750	615	6,019	5,404	-1,365	13,633	14,998	9.8	8.8	22.1	24.4
5	-182	308	5,843	5,535	-490	13,891	14,381	9.5	9.0	22.6	23.4
6	897	513	6,042	5,529	384	14,139	13,755	9.8	9.0	23.0	22.4
7	610	-33	5,746	5,779	643	14,310	13,667	9.3	9.4	23.3	22.2
8	365	207	5,614	5,407	158	13,979	13,821	9.1	8.8	22.7	22.4
9	-78	-78	5,592	5,670	0	14,086	14,086	9.1	9.2	22.9	22.9
10	-100	15	5,643	5,628	-115	14,391	14,506	9.2	9.1	23.4	23.6
11	-368	-463	5,385	5,848	95	14,219	14,124	8.8	9.5	23.1	23.0
12	-346	-303	5,647	5,950	-43	14,209	14,252	9.2	9.7	23.2	23.2
13	-73	-192	5,633	5,825	119	14,528	14,409	9.2	9.5	23.7	23.5
14	-884	-476	5,382	5,858	-408	14,398	14,806	8.8	9.6	23.5	24.2
15	-1,347	-614	5,465	6,079	-733	13,636	14,369	8.9	10.0	22.3	23.5
16	-1,537	-876	5,307	6,183	-661	13,625	14,286	8.7	10.1	22.3	23.4
17	-2,832	-1,254	5,038	6,292	-1,578	12,807	14,385	8.3	10.4	21.1	23.7
18	-2,988	-1,069	5,235	6,304	-1,919	12,264	14,183	8.7	10.4	20.3	23.5
19	-4,269	-1,567	5,051	6,618	-2,702	11,949	14,651	8.4	11.0	19.9	24.4
20	-4,937	-1,735	4,921	6,656	-3,202	10,938	14,140	8.2	11.1	18.3	23.7
21	-3,724	-1,747	4,880	6,627	-1,977	11,405	13,382	8.2	11.2	19.3	22.6
22	-3,361	-2,122	4,793	6,915	-1,239	10,665	11,904	8.1	11.7	18.1	20.2
23	-3,314	-2,031	4,971	7,002	-1,283	10,635	11,918	8.5	12.0	18.2	20.4
月別 (H23.1~H23.12再掲)											
H23. 1	-416	-347	395	742	-69	482	551	7.9	14.9	9.7	11.0
2	-301	-169	404	573	-132	555	687	9.0	12.7	12.3	15.2
3	-1,653	-217	407	624	-1,436	2,011	3,447	8.2	12.5	40.4	69.3
4	217	-220	373	593	437	1,946	1,509	7.7	12.3	40.4	31.3
5	-208	-137	461	598	-71	720	791	9.3	12.0	14.5	15.9
6	-131	-168	369	537	37	744	707	7.7	11.2	15.5	14.7
7	-103	-40	456	496	-63	707	770	9.2	10.0	14.2	15.5
8	-24	-64	478	542	40	865	825	9.6	10.9	17.4	16.6
9	-153	-51	465	516	-102	686	788	9.7	10.7	14.3	16.4
10	53	-160	390	550	213	815	602	7.8	11.1	16.4	12.1
11	-253	-194	382	576	-59	527	586	7.9	12.0	11.0	12.2
12	-342	-264	391	655	-78	577	655	7.9	13.2	11.6	13.2
H24. 1	-309	-280	415	695	-29	542	571	8.4	14.0	10.9	11.5
2	-381	-241	409	650	-140	582	722	8.8	14.0	12.5	15.6
3	-1,918	-214	398	612	-1,704	1,923	3,627	8.0	12.3	38.8	73.1
4	462	-229	363	592	691	2,132	1,441	7.6	12.3	44.4	30.0
5	-169	-137	437	574	-32	706	738	8.8	11.6	14.3	14.9
6	-196	-127	376	503	-69	607	676	7.9	10.5	12.7	14.1
7	-219	-144	378	522	-75	753	828	7.6	10.6	15.2	16.7
8	-141	-112	431	543	-29	744	773	8.7	10.9	15.0	15.5
9	-192	-130	397	527	-62	616	678	8.3	11.0	12.9	14.2
10	-80	-150	438	588	70	789	719	8.9	11.9	16.0	14.6
11	-193	-221	396	617	28	535	507	8.3	12.9	11.2	10.6

(注) 率(対人口1000人比)は次の式により、年率換算したものである。

$$\text{率} = \text{月間件数} \div \text{月間日数} \times \text{年間日数} \div \text{月初人口} \times 1000$$

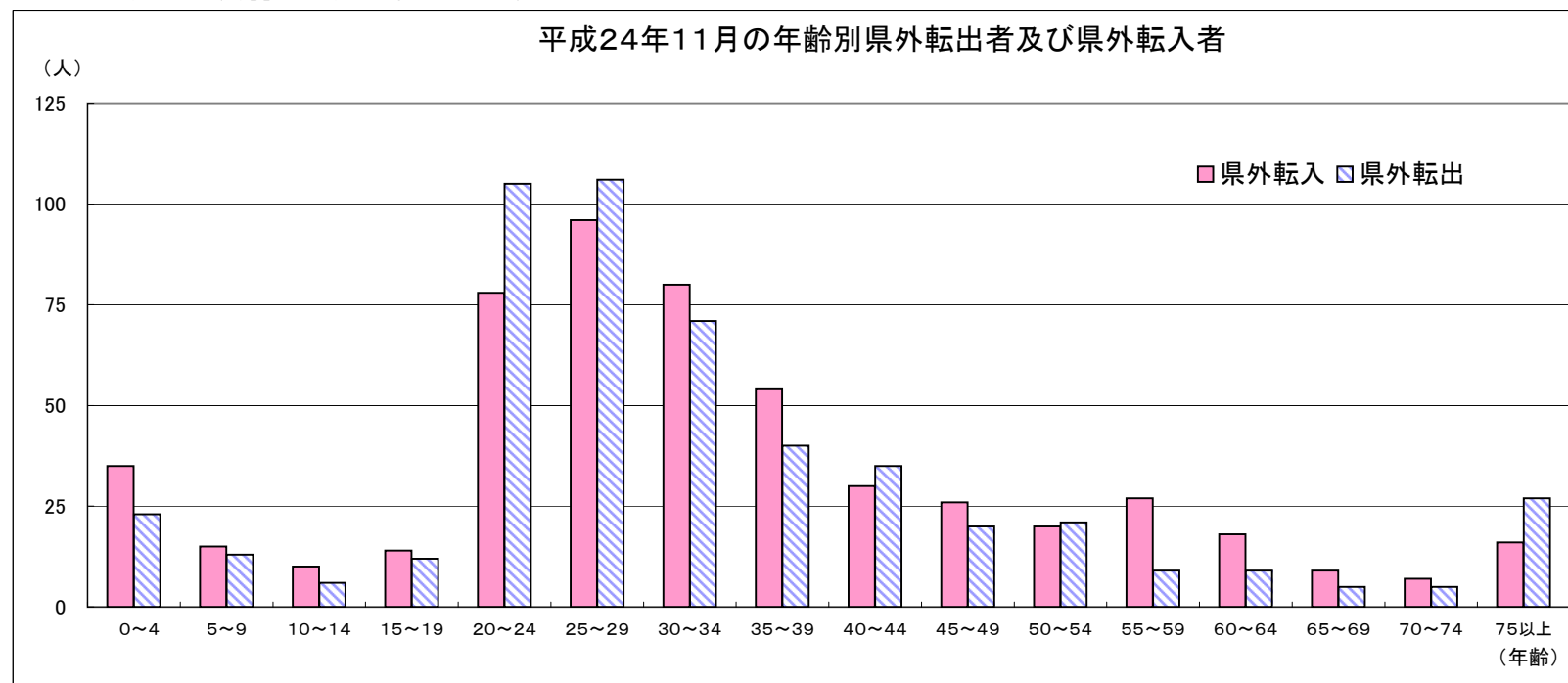
自然動態推移(出生数・死亡数)



平成24年11月の社会動態(年齢5歳階級別、男女別県外転入及び県外転出者)

	県外転入			県外転出			転出入超過数(A)-(B)		
	男	女	計(A)	男	女	計(B)	男	女	総数
0～4歳	13 (13)	22 (21)	35 (34)	10 (10)	13 (13)	23 (23)	3 [3]	9 [8]	12 [11]
5～9歳	7 (7)	8 (8)	15 (15)	5 (5)	8 (8)	13 (13)	2 [2]	0 [0]	2 [2]
10～14歳	7 (7)	3 (3)	10 (10)	3 (3)	3 (3)	6 (6)	4 [4]	0 [0]	4 [4]
15～19歳	11 (10)	3 (3)	14 (13)	6 (6)	6 (6)	12 (12)	5 [4]	-3 [-3]	2 [1]
20～24歳	54 (45)	24 (23)	78 (68)	44 (40)	61 (52)	105 (92)	10 [5]	-37 [-29]	-27 [-24]
25～29歳	57 (43)	39 (34)	96 (77)	46 (43)	60 (47)	106 (90)	11 [0]	-21 [-13]	-10 [-13]
30～34歳	45 (36)	35 (33)	80 (69)	38 (31)	33 (25)	71 (56)	7 [5]	2 [8]	9 [13]
35～39歳	29 (27)	25 (22)	54 (49)	23 (21)	17 (16)	40 (37)	6 [6]	8 [6]	14 [12]
40～44歳	25 (24)	5 (5)	30 (29)	22 (18)	13 (13)	35 (31)	3 [6]	-8 [-8]	-5 [-2]
45～49歳	18 (18)	8 (7)	26 (25)	12 (11)	8 (7)	20 (18)	6 [7]	0 [0]	6 [7]
50～54歳	12 (11)	8 (8)	20 (19)	13 (13)	8 (8)	21 (21)	-1 [-2]	0 [0]	-1 [-2]
55～59歳	15 (15)	12 (12)	27 (27)	6 (6)	3 (3)	9 (9)	9 [9]	9 [9]	18 [18]
60～64歳	10 (10)	8 (8)	18 (18)	5 (5)	4 (4)	9 (9)	5 [5]	4 [4]	9 [9]
65～69歳	4 (4)	5 (5)	9 (9)	3 (3)	2 (2)	5 (5)	1 [1]	3 [3]	4 [4]
70～74歳	3 (3)	4 (4)	7 (7)	2 (2)	3 (3)	5 (5)	1 [1]	1 [1]	2 [2]
75歳以上	2 (2)	14 (14)	16 (16)	7 (7)	20 (19)	27 (26)	-5 [-5]	-6 [-5]	-11 [-10]
計	312 (275)	223 (210)	535 (485)	245 (224)	262 (229)	507 (453)	67 [51]	-39 [-19]	28 [32]

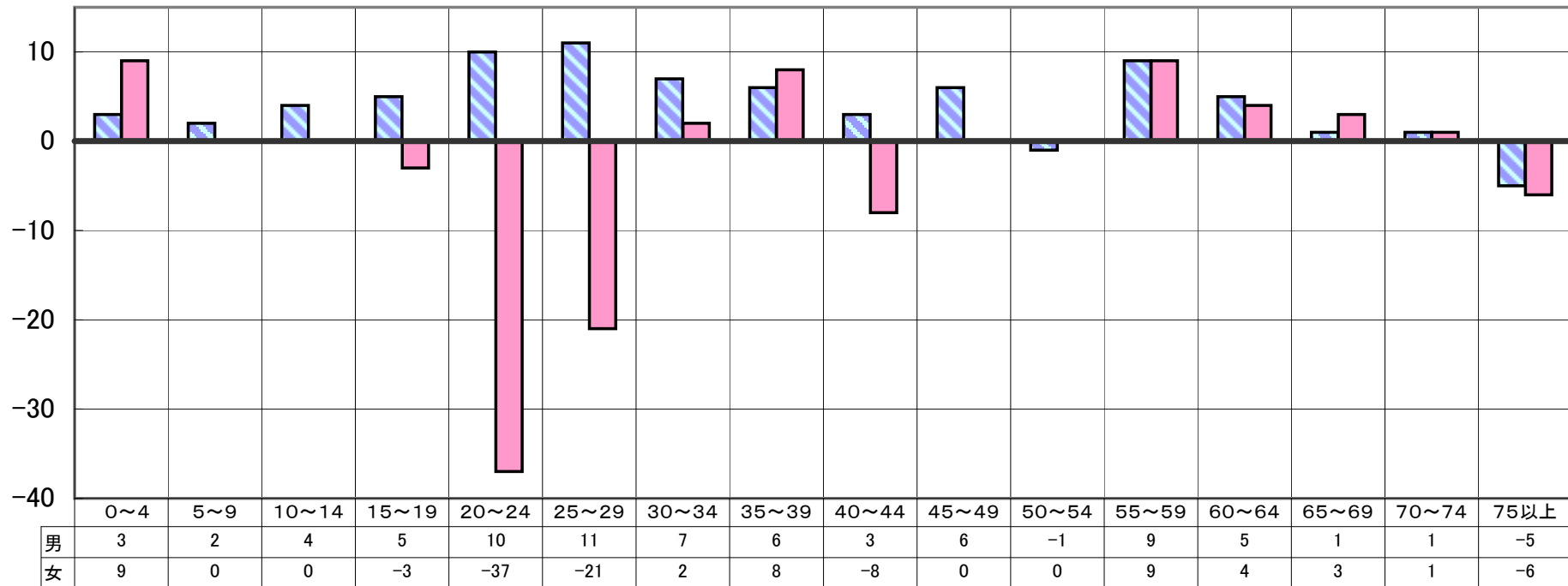
※()は日本人で内数、[]は日本人の転出入超過数



平成24年11月の転出入超過数

■ 男 ■ 女

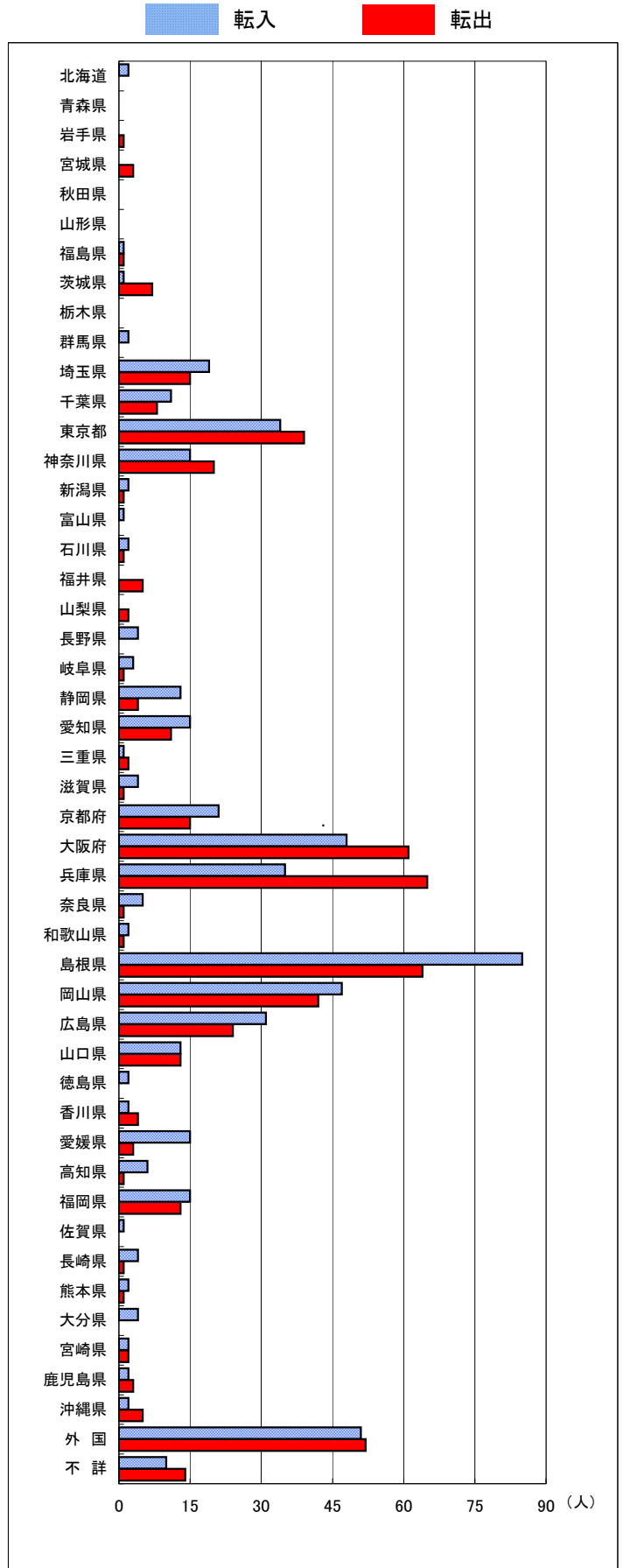
(人)



(年齢)

平成24年11月の地域別県外転入出者数

	転入			転出		
	男	女	総数	男	女	総数
北海道	2	0	2	0	0	0
青森県	0	0	0	0	0	0
岩手県	0	0	0	1	0	1
宮城県	0	0	0	3	0	3
秋田県	0	0	0	0	0	0
山形県	0	0	0	0	0	0
福島県	1	0	1	1	0	1
茨城県	1	0	1	3	4	7
栃木県	0	0	0	0	0	0
群馬県	2	0	2	0	0	0
埼玉県	9	10	19	8	7	15
千葉県	4	7	11	4	4	8
東京都	22	12	34	19	20	39
神奈川県	4	11	15	10	10	20
新潟県	2	0	2	1	0	1
富山県	1	0	1	0	0	0
石川県	0	2	2	1	0	1
福井県	0	0	0	3	2	5
山梨県	0	0	0	0	2	2
長野県	2	2	4	0	0	0
岐阜県	1	2	3	1	0	1
静岡県	9	4	13	3	1	4
愛知県	9	6	15	7	4	11
三重県	0	1	1	2	0	2
滋賀県	1	3	4	0	1	1
京都府	13	8	21	8	7	15
大阪府	29	19	48	27	34	61
兵庫県	21	14	35	29	36	65
奈良県	4	1	5	1	0	1
和歌山県	1	1	2	1	0	1
島根県	44	41	85	29	35	64
岡山県	31	16	47	24	18	42
広島県	14	17	31	12	12	24
山口県	7	6	13	6	7	13
徳島県	0	2	2	0	0	0
香川県	1	1	2	0	4	4
愛媛県	9	6	15	2	1	3
高知県	2	4	6	0	1	1
福岡県	10	5	15	8	5	13
佐賀県	0	1	1	0	0	0
長崎県	3	1	4	1	0	1
熊本県	1	1	2	1	0	1
大分県	4	0	4	0	0	0
宮崎県	1	1	2	1	1	2
鹿児島県	1	1	2	1	2	3
沖縄県	1	1	2	1	4	5
外国	38	13	51	24	28	52
不詳	7	3	10	2	12	14
総数	312	223	535	245	262	507



平成24年12月1日現在市町村別推計人口及び平成24年11月人口動態

市町村	推計世帯数	推計人口 (平成24年12月1日現在)			人口増減 (平成24年11月)			自然動態							社会動態												
		総数	男	女	総数	男	女	自然増減			出生		死亡		社会増減			転入				転出					
								総数	男	女	総数	うち男	総数	うち男	総数	男	女	総数	県外	うち男	県内	うち男	総数	県外	うち男	県内	うち男
県計	213,770	581,597	277,360	304,237	-193	-42	-151	-221	-109	-112	396	193	617	302	28	67	-39	990	535	312	455	220	962	507	245	455	220
市計	163,790	428,821	205,325	223,496	-72	3	-75	-82	-38	-44	316	158	398	196	10	41	-31	709	440	257	269	131	699	428	211	271	136
郡計	49,980	152,776	72,035	80,741	-121	-45	-76	-139	-71	-68	80	35	219	106	18	26	-8	281	95	55	186	89	263	79	34	184	84
東部地区	87,053	236,502	114,504	121,998	-115	-43	-72	-68	-33	-35	175	85	243	118	-47	-10	-37	290	172	101	118	61	337	209	114	128	58
中部地区	36,841	106,683	50,192	56,491	-89	-22	-67	-76	-27	-49	62	30	138	57	-13	5	-18	204	64	36	140	72	217	83	31	134	72
西部地区	89,876	238,412	112,664	125,748	11	23	-12	-77	-49	-28	159	78	236	127	88	72	16	496	299	175	197	87	408	215	100	193	90
鳥取市	73,678	195,583	95,078	100,505	-65	-19	-46	-24	-9	-15	155	77	179	86	-41	-10	-31	227	155	91	72	40	268	188	105	80	36
米子市	58,871	148,318	70,172	78,146	64	39	25	-13	-14	1	105	53	118	67	77	53	24	333	219	120	114	53	256	156	72	100	48
倉吉市	18,207	49,895	23,337	26,558	-58	-21	-37	-36	-12	-24	34	17	70	29	-22	-9	-13	86	27	16	59	29	108	48	17	60	37
境港市	13,034	35,025	16,738	18,287	-13	4	-17	-9	-3	-6	22	11	31	14	-4	7	-11	63	39	30	24	9	67	36	17	31	15
岩美郡	4,005	12,064	5,677	6,387	-15	-7	-8	-11	-6	-5	7	4	18	10	-4	-1	-3	17	6	2	11	6	21	8	3	13	6
岩美町	4,005	12,064	5,677	6,387	-15	-7	-8	-11	-6	-5	7	4	18	10	-4	-1	-3	17	6	2	11	6	21	8	3	13	6
八頭郡	9,370	28,855	13,749	15,106	-35	-17	-18	-33	-18	-15	13	4	46	22	-2	1	-3	46	11	8	35	15	48	13	6	35	16
若桜町	1,354	3,640	1,726	1,914	-8	-2	-6	-8	-3	-5	0	0	8	3	0	1	-1	6	2	1	4	3	6	0	0	6	3
智頭町	2,530	7,439	3,505	3,934	-4	0	-4	-9	-4	-5	3	2	12	6	5	4	1	18	7	5	11	4	13	5	2	8	3
八頭町	5,486	17,776	8,518	9,258	-23	-15	-8	-16	-11	-5	10	2	26	13	-7	-4	-3	22	2	2	20	8	29	8	4	21	10
東伯郡	18,634	56,788	26,855	29,933	-31	-1	-30	-40	-15	-25	28	13	68	28	9	14	-5	118	37	20	81	43	109	35	14	74	35
三朝町	2,369	6,802	3,208	3,594	8	5	3	-1	0	-1	5	3	6	3	9	5	4	19	11	7	8	3	10	3	3	7	2
湯梨浜町	5,540	16,884	8,068	8,816	6	11	-5	-10	-3	-7	11	5	21	8	16	14	2	52	10	5	42	23	36	12	2	24	12
琴浦町	5,873	18,057	8,459	9,598	-17	-2	-15	-17	-6	-11	7	4	24	10	0	4	-4	23	12	6	11	7	23	12	5	11	4
北栄町	4,852	15,045	7,120	7,925	-28	-15	-13	-12	-6	-6	5	1	17	7	-16	-9	-7	24	4	2	20	10	40	8	4	32	17
西伯郡	13,536	43,130	20,301	22,829	-24	-13	-11	-34	-20	-14	26	12	60	32	10	7	3	80	26	17	54	24	70	19	10	51	24
日吉津村	1,126	3,425	1,598	1,827	0	-3	3	4	3	1	5	3	1	0	-4	-6	2	13	2	1	11	4	17	3	3	14	8
大山町	5,290	16,998	8,030	8,968	-25	-12	-13	-24	-12	-12	9	6	33	18	-1	0	-1	15	7	4	8	4	16	3	2	13	6
南部町	3,504	11,396	5,341	6,055	1	0	1	-2	-2	0	8	3	10	5	3	2	1	23	8	5	15	6	20	7	3	13	6
伯耆町	3,616	11,311	5,332	5,979	0	2	-2	-12	-9	-3	4	0	16	9	12	11	1	29	9	7	20	10	17	6	2	11	4
日野郡	4,435	11,939	5,453	6,486	-16	-7	-9	-21	-12	-9	6	2	27	14	5	5	0	20	15	8	5	1	15	4	1	11	3
日南町	2,045	5,173	2,370	2,803	-1	-3	2	-7	-7	0	5	1	12	8	6	4	2	14	12	6	2	0	8	3	0	5	2
日野町	1,340	3,558	1,603	1,955	-8	-2	-6	-11	-4	-7	0	0	11	4	3	2	1	4	2	1	2	1	1	0	0	1	0
日府町	1,050	3,208	1,480	1,728	-7	-2	-5	-3	-1	-2	1	1	4	2	-4	-1	-3	2	1	1	1	0	6	1	1	5	1